

Idea Fleet S.A.
ul. Fabryczna 6
53-609 Wrocław

DEKRA Polska Sp. z o.o.
ul. Konstruktorska 12A, 02-673 Warszawa

Raport techniczny / oszacowanie kosztu naprawy nr 206722/10/22-10609 z dnia 25-10-2022

Nr zlecenia	VBL(CFM)/WRO/62810/22/10/24	Data oględzin	25-10-2022
Data zlecenia	24-10-2022	Miejsce oględzin	ul. Fabryczna 24
Nr zleceńodawcy			55-080 Pietrzykowice

Dane pojazdu

BMW, Seria 3 [F30/F80] 15-18, 318d Sport Line aut, EC 0114550, VIN WBA8C31040ED48350, nr rej. DW2W084



Rodzaj silnika	z zapłonem samoczynnym
Poj./moc silnika	1995 ccm / 110 kW
Stan licznika	71 780 km
Data 1-rej. / rok prod.	29-03-2018 / 2018
Następne bad. tech.	29-03-2023
Nadwozie	sedan 4/5
Lakier	Czarny/zwykły
Skrzynia biegów	automatyczna

Wyposażenie pojazdu

ABS, Airbag 6 sztuk: poduszki powietrzne czołowe i boczne dla kierowcy i pasażera, kurtyny powietrzne, Czujnik deszczu z automatyczną kontrolą świateł mijania, Czujnik kolizji, Czujniki odległości przy parkowaniu (PDC) - tył, Dodatkowe gniazda 12V, Dodatkowe schowki, Dynamiczne światła stop, Dywaniki welurowe, Dzielone i składane oparcie kanapy z tyłu, Elektroniczna blokada dyferencjału, Felgi aluminiowe 17 Double Spoke 392 z ogumieniem, Fotele przednie sportowe, Funkcja Follow-Me-Home, Gniazdo AUX-IN, Immobilizer, Kierownica sportowa, skórzana, Kierownica wielofunkcyjna, Klimatyzacja automatyczna z regulacją 2-strefową, Kolumna kierownicy regulowana mechanicznie w pionie i poziomie, Komputer pokładowy, Końcówka układu wydechowego, czarna, chromowana, Lakier uni, Lampy tylne w technologii diodowej LED, Listwy progowe z emblematem BMW, Mocowania do fotelika dziecięcego ISOFIX na tylnych siedzeniach, Obudowy lusterek zewnętrznych w kolorze czarnym, wysoki połysk, Oświetlenie bagażnika, Oświetlenie powitalne, Oświetlenie wnętrza o zmiennej barwie pomarańczowo-czerwonej lub białej (regulacja za pomocą iDrive), Pakiet serwisowy BMW Service Inclusive 5 lat / 100.000 km, Podłokietnik przedni, przesuwany, Profilowane obramowania ozdobne bocznych wlotów powietrza, Przełącznik właściwości jezdnych z trybem ECO PRO, Radio BMW Professional, Reflektory przednie diodowe, Servotronic, Składane zagłówki tylne, System Auto Start Stop, System alarmowy sterowany pilotem, Szyby atermiczne, Tapicerka tkaninowa Corner, TeleServices, Tempomat z funkcją hamowania, Układ dynamicznej kontroli stabilności DSC z trybem kontroli trakcji DTC, Ustawienia Personal Profile z pamięcią ważnych funkcji kontrolnych w kluczyku, Wskaźnik zmiany biegów, Wspomaganie układu kierowniczego - elektryczne, Wyłącznik poduszki powietrznej pasażera, Zamek centralny, Zestaw Bluetooth z interfejsem USB, Śruby do kół zabezpieczające przed kradzieżą, Światła przeciwmgielne w technologii LED, Czujniki odległości przy parkowaniu (PDC) - przód i tył, Diodowe reflektory przednie (LED), Felgi aluminiowe 17 Star Spoke 393 z ogumieniem, Kamera cofania, Listwy ozdobne, czarne błyszczące z listwą akcentową w perłowym chromie, Lusterko wsteczne przyciemniane automatycznie, Odtwarzacz CD, Ogrzewanie przednich foteli, Pakiet oświetlenia wnętrza, Polska instrukcja obsługi i książka serwisowa, Polska wersja językowa, System nawigacji satelitarnej Business

Ogumienie

Oś	Koło	Producent, typ	Rozmiar	Profil zmierzony
przednia	prawe	Rovelo, RWT-768	225/50 R17 98H	5,5 mm
	lewe	Rovelo, RWT-768	225/50 R17 98H	5,5 mm
tylna	prawe	Rovelo, RWT-768	225/50 R17 98H	5,5 mm
	lewe	Rovelo, RWT-768	225/50 R17 98H	5,5 mm

Kompletność dokumentów / wyposażenia / akcesoriów

[Dokumenty rej.] - POLISA UBEZP. (Nie.), Kluczyki (TAK - 2), Tablice rejestracyjne (TAK - 2), Dowód rejestracyjny (TAK), Karta pojazdu (NIE)

Grubość powłoki lakierowej

W zakresie do 150 µm

Poz.	Nazwa części	Przedział grubości powłoki lakierowej [µm]
1	Pokrywa komory silnika	do 150
2	Słupek przedni lewy	do 150
3	Słupek środkowy lewy	do 150
4	Próg lewy	do 150
5	Dach	do 150
6	Drzwi przednie lewe	do 150
7	Drzwi tylne lewe	do 150
8	Błotnik tylny lewy/ściana boczna lewa	do 150
9	Pokrywa bagażnika	do 150
10	Drzwi tylne prawe	do 150
11	Próg prawy	do 150
12	Słupek środkowy prawy	do 150

W zakresie do 200 µm

Poz.	Nazwa części	Przedział grubości powłoki lakierowej [µm]
1	Błotnik przedni lewy	150 - 200
2	Drzwi przednie prawe	150 - 200
3	Słupek przedni prawy	150 - 200

W zakresie do 300 µm

Poz.	Nazwa części	Przedział grubości powłoki lakierowej [µm]
1	Błotnik przedni prawy	150 - 300

W zakresie do 1000 µm

Poz.	Nazwa części	Przedział grubości powłoki lakierowej [µm]
1	Błotnik tylny prawy/ściana boczna prawa	150 - 1000

Uszkodzenia nieakceptowane

1.	Wykładzina tłumiąca pokrywy przedniej	Nr katalogowy		Rodzaj uszkodzenia				Rodzaj operacji
		Część zam. [zł]	Normalia [zł]	Robocizna [rbg]	Koszt. rob. [zł]	Koszt. rob. I. [zł]	Mat. lakier [zł]	Razem [zł]
		51487221993		pęknięcie/rozerwanie				wymiana
		453,14	9,06	0,10	12,00	0,00	0,00	474,20
2.	Szyba przednia barwiona	Nr katalogowy		Rodzaj uszkodzenia				Rodzaj operacji
		Część zam. [zł]	Normalia [zł]	Robocizna [rbg]	Koszt. rob. [zł]	Koszt. rob. I. [zł]	Mat. lakier [zł]	Razem [zł]
		51317258063		rysa/odprysk				wymiana
		1 506,23	30,12	2,30	276,00	0,00	0,00	1 812,35
3.	Kpl.montażowy/na prawczy-kpl.do klejenia	Nr katalogowy		Rodzaj uszkodzenia				Rodzaj operacji
		Część zam. [zł]	Normalia [zł]	Robocizna [rbg]	Koszt. rob. [zł]	Koszt. rob. I. [zł]	Mat. lakier [zł]	Razem [zł]
		83192289285						wymiana
		258,17	5,16	0,00	0,00	0,00	0,00	263,33

4.	Aktywator szyby czołowej	Nr katalogowy		Rodzaj uszkodzenia				Rodzaj operacji
		Część zam. [zł]	Normalia [zł]	Robocizna [rbg]	Koszt. rob. [zł]	Koszt. rob. I. [zł]	Mat. lakier [zł]	Razem [zł]
		83192154458						wymiana
		44,74	0,89	0,00	0,00	0,00	0,00	45,63
5.	Podkładki dystansujące szyby przedniej	Nr katalogowy		Rodzaj uszkodzenia				Rodzaj operacji
		Część zam. [zł]	Normalia [zł]	Robocizna [rbg]	Koszt. rob. [zł]	Koszt. rob. I. [zł]	Mat. lakier [zł]	Razem [zł]
		51317288462						wymiana
		9,06	0,18	0,00	0,00	0,00	0,00	9,24
6.	Uszczelka szyby przedniej dolna	Nr katalogowy		Rodzaj uszkodzenia				Rodzaj operacji
		Część zam. [zł]	Normalia [zł]	Robocizna [rbg]	Koszt. rob. [zł]	Koszt. rob. I. [zł]	Mat. lakier [zł]	Razem [zł]
		51487325890						wymiana
		181,29	3,63	0,00	0,00	0,00	0,00	184,92
7.	Listwa ozdobna szyby przed.górna(rama)	Nr katalogowy		Rodzaj uszkodzenia				Rodzaj operacji
		Część zam. [zł]	Normalia [zł]	Robocizna [rbg]	Koszt. rob. [zł]	Koszt. rob. I. [zł]	Mat. lakier [zł]	Razem [zł]
		51317258053						wymiana
		84,29	1,69	0,00	0,00	0,00	0,00	85,98
8.	Listwa ozdobna boczna szyby przed. (L)	Nr katalogowy		Rodzaj uszkodzenia				Rodzaj operacji
		Część zam. [zł]	Normalia [zł]	Robocizna [rbg]	Koszt. rob. [zł]	Koszt. rob. I. [zł]	Mat. lakier [zł]	Razem [zł]
		51317258187						wymiana
		163,55	3,27	0,00	0,00	0,00	0,00	166,82
9.	Listwa ozdobna boczna szyby przed. (R)	Nr katalogowy		Rodzaj uszkodzenia				Rodzaj operacji
		Część zam. [zł]	Normalia [zł]	Robocizna [rbg]	Koszt. rob. [zł]	Koszt. rob. I. [zł]	Mat. lakier [zł]	Razem [zł]
		51317258188						wymiana
		163,55	3,27	0,00	0,00	0,00	0,00	166,82
10.	Tarcza koła aluminiowa przód (L)	Nr katalogowy		Rodzaj uszkodzenia				Rodzaj operacji
		Część zam. [zł]	Normalia [zł]	Robocizna [rbg]	Koszt. rob. [zł]	Koszt. rob. I. [zł]	Mat. lakier [zł]	Razem [zł]
		36116796239						rysa/odprysk
		1 642,94	32,86	0,50	60,00	0,00	0,00	1 735,80
11.	Osłona lusterka zewnętrznego (L)	Nr katalogowy		Rodzaj uszkodzenia				Rodzaj operacji
		Część zam. [zł]	Normalia [zł]	Robocizna [rbg]	Koszt. rob. [zł]	Koszt. rob. I. [zł]	Mat. lakier [zł]	Razem [zł]
		51167292745						rysa/odprysk
		0,00	0,00	0,30	36,00	192,00	172,55	400,55
12.	Okładzina zderzaka tylnego	Nr katalogowy		Rodzaj uszkodzenia				Rodzaj operacji
		Część zam. [zł]	Normalia [zł]	Robocizna [rbg]	Koszt. rob. [zł]	Koszt. rob. I. [zł]	Mat. lakier [zł]	Razem [zł]
		51127384599						rysa/odprysk, zabrudzenie
		0,00	0,00	0,50	60,00	0,00	0,00	60,00

Uszkodzenia akceptowane

Poz.	Nazwa pozycji	Opis uszkodzeń
1	Okładzina zderzaka przedniego	rysa/odprysk
2	Pokrywa przednia	rysa/odprysk

Zestawienie kosztów

Rodzaj kosztów	Część zam. [zł]	Normalia [zł]	Robocizna [rbg]	Koszt. rob. [zł]	Koszt. rob. I. [zł]	Mat. lakier [zł]	Razem [zł]
Koszt naprawy (netto)	4 506,96	90,13	3,70	444,00	192,00	172,55	5 405,64
VAT (23%)							1 243,30
Koszt naprawy (brutto)							6 648,94

Stawka mechaniczna - 120,00 zł / rbg

Stawka blacharska - 120,00 zł / rbg

Stawka lakiernicza - 120,00 zł / rbg

Uwzględniając wartość amortyzacji wg tabeli PZWLP wynikającej z okresu eksploatacji pojazdu, przebiegu i innych czynników koszt naprawy określony powyżej ulega zmniejszeniu i wynosi ostatecznie:

Koszt naprawy z uwzględnieniem amortyzacji (części: 40%, robocizna: 40%, lakierowanie: 40%)	3 243,38 zł (netto)	3 989,36 zł (brutto)
--	----------------------------	-----------------------------

Uwagi końcowe

Wyodrębnione koszty napraw poszczególnych elementów mają charakter orientacyjny, z uwagi na zespolony charakter czasu robocizny.

DEKRA Polska nie bierze odpowiedzialności za wykorzystanie niniejszej oceny technicznej jako źródła informacji o pojeździe przy jego zakupie.

**Rzecznawca DEKRA
inż. Krzysztof Chyziński
mgr inż. Andrzej Szymkowiak**

DOKUMENTACJA FOTOGRAFICZNA



Fot. 1
Przód



Fot. 2
Prawy bok przód



Fot. 3
Prawy bok tył



Fot. 4
Tył



Fot. 5
Lewy bok tył



Fot. 6
Lewy bok przód



Fot. 7
Pole numerowe



Fot. 8
Tabliczka

DOKUMENTACJA FOTOGRAFICZNA



Fot. 9
Wskaźniki /przebieg/paliwo



Fot. 10
Widok przez lewe przednie drzwi



Fot. 11
Widok przez lewe tylne drzwi



Fot. 12
Widok z tylnego siedzenia



Fot. 13
Konsola środkowa



Fot. 14
Tunel środkowy



Fot. 15
Kierownica widok z lewej strony (widoczne przełączniki)



Fot. 16
Komora silnika

DOKUMENTACJA FOTOGRAFICZNA



Fot. 17
Bagażnik



Fot. 18
Koło zapasowe/trójkąt/gaśnica



Fot. 19
Spód pojazdu przód



Fot. 20
Spód pojazdu tył



Fot. 21
Dowód rejestracyjny 1. strona



Fot. 22
Dowód rejestracyjny 2. strona / klucze



Fot. 23
Instrukcja obsługi



Fot. 24
Zdjęcie do protokołu

DOKUMENTACJA FOTOGRAFICZNA



Fot. 25
Zderzak (Zdjęcie poglądowe 1)



Fot. 26
Zderzak (Rysa/Odprysk)



Fot. 27
Pokrywa komory silnika (Zdjęcie poglądowe 1)



Fot. 28
Pokrywa komory silnika (Rysa/Odprysk)



Fot. 29
Pokrywa komory silnika (Rysa/Odprysk 1)



Fot. 30
Wykładzina pokrywy komory silnika (Zdjęcie poglądowe 1)



Fot. 31
Wykładzina pokrywy komory silnika (Pęknięcie/Rozerwanie)



Fot. 32
Szyba czołowa (Zdjęcie poglądowe 1)

DOKUMENTACJA FOTOGRAFICZNA



Fot. 33
Szyba czołowa (Rysa/Odprysk)



Fot. 34
Szyba czołowa (Rysa/Odprysk 1)



Fot. 35
Felga przednia prawa (Zdjęcie poglądowe 1)



Fot. 36
Felga przednia prawa (Wgniecie./Odkształ.)



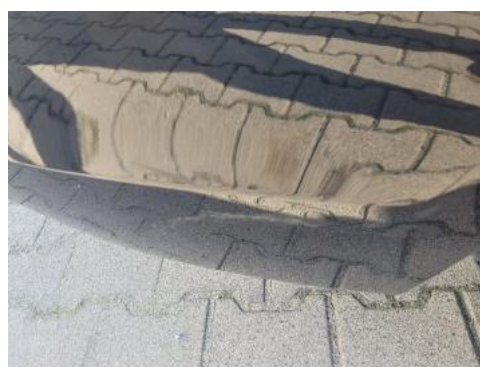
Fot. 37
Zderzak tylny (Zdjęcie poglądowe 1)



Fot. 38
Zderzak tylny (Zdjęcie poglądowe 2)



Fot. 39
Zderzak tylny (Rysa/Odprysk)



Fot. 40
Zderzak tylny (Rysa/Odprysk 1)

DOKUMENTACJA FOTOGRAFICZNA



Fot. 41
Zderzak tylny (Rysa/Odprysk 2)



Fot. 42
Lusterko zewnętrzne lewe (Rysa/Odprysk)