

Nr zlecenia: ZLECENIE ZGODNIE Z UMOW ID 21987

z dnia: 2023/11/16

Zleceniodawca:

VB LEASING S.A. w restrukturyzacji
Fabryczna 6
53-609 Wrocław

Rzeczoznawca:

Sebastian Kurmanowski upr.AutoCons.1234,RS01444.



OPINIA TECHNICZNA

Zadanie: Okrelenie wartości rynkowej pojazdu na potrzeby sprzedaży.

PODSTAWA OPINII

- 2006378/P/3/2016 VB Leasing S.A. (GL)
-Zlecenie właściciela zgodnie z obowiązującymi umowami.
-Oględziny pojazdu na parkingu w miejscowości Słomczyn 70 w dn.20.11.2023 r.
-Dowód rejestracyjny Seria-DR/BAM 2375928.
-Instrukcja określania wartości pojazdów nr 01/2016.

DANE IDENTYFIKACYJNE POJAZDU (*)

Dane: [N] XI-2023

Rodzaj pojazdu: Naczepa	VIN: WK0S0002400195557
Marka: KOGEL	Nr rejestracyjny: CGR18TN
Model pojazdu: SN 24 Cargo 35.0t	Nr Info-Ekspert: 175-00044
Wersja: SN24	Rok produkcji: 2016

Data pierwszej rejestracji	2016/06/08
Data wykonania badania technicznego	2024/09/20
Rodzaj naczepy	skrzyniowa z opuszczalnym typem kurtyna
Dopuszczalna masa całkowita / Masa własna	35000 kg / 6730 kg

Zawieszenie osi / Rozstaw osi

poduszki / 1310 mm

Kolor powłoki lakierowej, (rodzaj lakieru)

CZERWONY 1-warstwowy typu uni

WYPOSA ENIE STANDARDOWE

L.p.	Nazwa elementu wyposażenia	L.p.	Nazwa elementu wyposażenia
1	Dach przesuwany Edscha	8	Osie bezobsługowe SAF
2	Drzwi tylne dwuskrzydłowe portalowe wysok 2680mm 2 pary rygli	9	Podłoga ze sklejki wodoodpornej gr. 30 mm wytrzyma 7200kg/o .
3	Hamulec postojowy pneumatyczny ze sprzyn akumulacyjną	10	Skrzynka narzędziowa
4	Kłonicze 3 pary z 5 kieszeniami na listwy	11	Sworze sprzągi 2"
5	Kosz na 2 koła zapasowe	12	System antyprzechyłowy RSS
6	Łaty aluminiowe 3 kpl.	13	System hamulcowy elektroniczny EBS
7	Opóźniacz boczna 900gr/m2	14	Układ hamulcowy z ALB

WYPOSA ENIE DODATKOWE

L.p.	Nazwa elementu wyposażenia
1	+Dodatkowe skrzynki narzędziowe

OPIS ZAMONTOWANEGO W POJE DZIE OGUMIENIA

Koło	Marka, typ	Bieżnik [mm]
Przednie lewe:	*SAVA 385/65 R22.5 164K158L CARGO 5 TL MS	8,0
Przednie prawe:	*SAVA 385/65 R22.5 164K158L CARGO 5 TL MS	7,0
II Osi lewe:	*MATADOR 385/65 R22.5 160K THR4	9,0
II Osi prawe:	*MATADOR 385/65 R22.5 160K THR4	8,0
III Osi lewe:	*SAVA 385/65 R22.5 164K158L CARGO 5 TL MS	5,5
III Osi prawe:	*SAVA 385/65 R22.5 164K158L CARGO 5 TL MS	5,5

KOREKTY WARTO CI POJAZDU**KOREKTA ZA PIERWSZ REJESTRACJ** (+)

Korekta uwzględnia wpływ daty pierwszej rejestracji pojazdu (pierwszego dopuszczenia do ruchu po zakupieniu pojazdu nowego) na jego wartość. Przyjmuje się, że pojazd bazowy został zarejestrowany po raz pierwszy 2016/05/15. Pojazd wyceniany został zarejestrowany 1 miesiąc później, zatem jego okres eksploatacji jest krótszy od okresu eksploatacji pojazdu bazowego i stąd wynika dodatnia korekta wartości.

KOREKTA ZA WYPOSA ENIE (+)

Wyposażenie pojazdu powoduje powiększenie wartości pojazdu, gdy jest wyposażeniem ponadstandardowym oraz jest sprawne, czyli zdolne do spełnienia swojej funkcji. Wielkość korekty wartości bazowej, związanej z wyposażeniem dodatkowym pojazdu została określona na podstawie udziału tego wyposażenia w wartości standardowo wyposażonego nowego pojazdu z uwzględnieniem amortyzacji pojazdu i związanej amortyzacji jego wyposażenia.

KOREKTY RÓŻNE:

Stwierdzone braki i uszkodzenia (-)

KOREKTY RÓŻNE RAZEM (-)**KOREKTA ZA OGUMIENIE** (-)

Korekta uwzględnia wpływ stanu ogumienia na wartość pojazdu. Zużycie poszczególnych opon zostało określone z uwzględnieniem zmierzonej wysokości ich bieżnika. Punktem odniesienia jest ogumienie o zużyciu 50%.

OPIS STANU TECHNICZNEGO ZESPOŁÓW POJAZDU**KABINA KIEROWCY - Szkielet i poszycia zewnętrzne**

- Drzwi tylne- odpryski powłoki, ogniska korozji.
- Portal tylny drzwi- wgnieciony w okolicach odbojników.
- Zawiasy drzwi lewych- pęknięcia z ubytkami materiału.
- Plandeka lewa-zarysowania, rozdracenia, lada napraw.
- Plandeka prawa-zarysowania, rozdracenia, lada napraw.

**WYPOSA ENIE ZEWN TRZNE**

- Osłona rygli górnych drzwi tylnych- odpryski powłoki, ogniska korozji.
- Za lepka gniazda pneumatycznego(ółta)- p kni ta.
- Za lepka gniazda pneumatycznego(czerwona)- p kni ta.
- Dzwignia regulacji poziomem zawieszenia- p kni ta.
- Zderzak tylny- wgniecenie,odpryski powłoki, ogniska korozji.
- Za lepki zderzaka tylnego (lewa,prawa) - brak.
- Odbojnik tylny lewy- rozerwany.
- Odbojnik tylny prawy- rozerwany.
- Skrzynki tp- p kni cia, zarysowania.
- Osłona przeciwbłotna tl-rozerwana.

**ZAWIESZENIE I KOŁA**

- Koło zapasowe- brak.
- Osłony nakr tek rub kół- wymagaj uzupełnienia.

JAZDA KONTROLNA

Naczepa wyprz gni ta bez nap du własnego.

DOKUMENTY I KOMPLETACJA POJAZDU

1	Ksi ka serwisowa	NIE
2	Dowód rejestracyjny	TAK
3	Instrukcja obsługi	NIE
4	Ga nica	NIE

Pojazd z rynku wtórnego windykacji.

Ogl dziny w trakcie opadów deszczu,pojazd zabrudzony- mo liwo wyst pienia dodatkowych uszkodze niemo liwych do stwierdzenia w trakcie ogl dzin

POZOSTAŁE INFORMACJE**1 Badanie poprawno ci numerów identyfikacyjnych**

Numer identyfikacyjny pojazdu odczytano z natury i potwierdzono jego zgodno z zapisem w dowodzie rejestracyjnym.

Dane dotycz ce pojazdu zostały przyj te w oparciu o przedstawione dokumenty i zgodnie z zakresem zlecenia nie były weryfikowane, nie badano tak e zgodno ci wskazania drogomierza z faktycznym całkowitym przebiegiem pojazdu ani poprawno ci naniesienia numerów identyfikacyjnych. Fabryka Wycen Sp. z o.o. nie bierze odpowiedzialno ci za wykorzystanie niniejszej oceny technicznej jako ró dła informacji o poje dzie przy jego zakupie.

Ustalenie wszystkich uszkodze , wad i braków w kompletacji pojazdu nie jest mo liwe w warunkach parkingowych, konieczna weryfikacja w warunkach warsztatowych.

Dokument wystawiony elektronicznie, wa ny bez podpisu

DOKUMENTACJA FOTOGRAFICZNA

Fot. nr 1



Fot. nr 2



Fot. nr 3



Fot. nr 4



Fot. nr 5



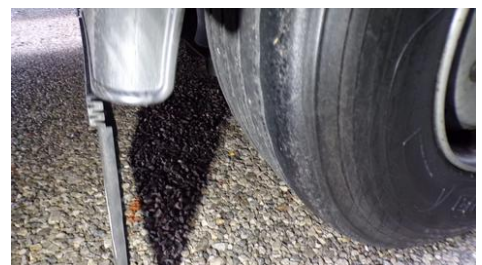
Fot. nr 6



Fot. nr 7



Fot. nr 8



Fot. nr 9



Fot. nr 10



Fot. nr 11



Fot. nr 12



Fot. nr 13



Fot. nr 14



Fot. nr 15



Fot. nr 16



Fot. nr 17



Fot. nr 18



Fot. nr 19



Fot. nr 20



Fot. nr 21



Fot. nr 22



Fot. nr 23



Fot. nr 24



Fot. nr 25



Fot. nr 26



Fot. nr 27



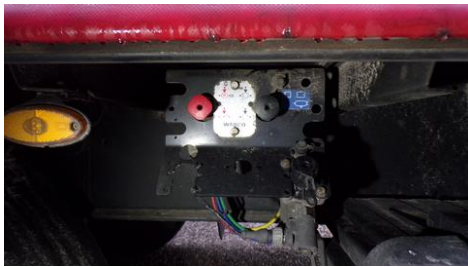
Fot. nr 28



Fot. nr 29



Fot. nr 30



Fot. nr 31



Fot. nr 32



Fot. nr 33



Fot. nr 34



Fot. nr 35



Fot. nr 36



Fot. nr 37



Fot. nr 38



Fot. nr 39



Fot. nr 40



Fot. nr 41



Fot. nr 42



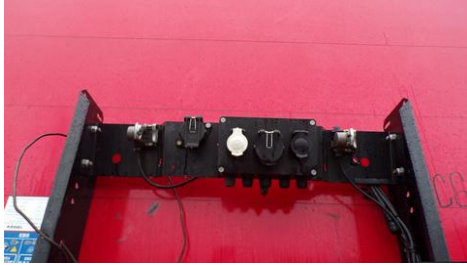
Fot. nr 43



Fot. nr 44



Fot. nr 45



Fot. nr 46



Fot. nr 47



Fot. nr 48



Fot. nr 49



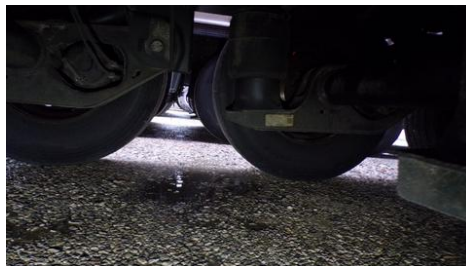
Fot. nr 50



Fot. nr 51



Fot. nr 52



Fot. nr 53



Fot. nr 54



Fot. nr 55



Fot. nr 56



Fot. nr 57



Fot. nr 58



Fot. nr 59



Fot. nr 60

Dokument wystawiony elektronicznie, wagi bez podpisu

Opinia numer: 39/11/2023

z dnia: 2023/11/20

Klauzule i zastrzeżenia:

1. Nie weryfikowano odczytanego stanu drogomierza z zapisami w urzędzeniach elektronicznych pojazdu.
2. Niniejsza ekspertyza służy wyłącznie do oszacowania wartości rynkowej przedmiotu wyceny i nie może być wykorzystywana do żadnego innego celu, ni wymieniony powyżej. W szczególności wycena nie może stanowić podstawy do oceny cech i stanu wycenianego obiektu przy jego zakupie.
3. Niniejsza wycena nie jest ofertą handlową.
4. Rzeczoznawca nie bierze na siebie odpowiedzialności za wady ukryte (prawne i fizyczne) oraz ewentualne skutki wynikające z dalszego użytkowania przedmiotu wyceny, a także za skutki wykorzystania samej wyceny.
5. Niniejsze opracowanie nie może być wykorzystane do żadnego innego celu niż określony w treści opinii i nie może być publikowane w całości w jakimkolwiek dokumencie bez zgody wykonawcy i bez uzgodnienia z nim formy i treści takiej publikacji.
6. Bez zgody autora opinii zabrania się jej powielania.
7. Nie badano tytułu użytkowania ani tytułu własności badanego pojazdu lub elementów, w tym ewentualnego istnienia ograniczonych praw rzeczowych.
8. Powyższa wycena nie jest ekspertyzą stanu technicznego przedmiotu wyceny i za taką nie może być uznawana, w szczególności nie może być traktowana, jako gwarancja sprzedaży przedmiotu wyceny za oszacowaną wartość.
9. Wycenę przeprowadzono w oparciu o dostarczoną dokumentację oraz badanie organoleptyczne wycenianego obiektu. Nie prowadzono badań diagnostycznych oraz weryfikacji warsztatowej przedmiotu wyceny.
10. Niniejsza wycena została sporządzona na podstawie oględzin wycenianego przedmiotu w warunkach występujących w miejscu jego udostępnienia.