

Zleceniodawca:
VB Leasing S.A.

Firma rzeczoznawcza:
Nefris Sp. z o.o.
Grunwaldzka 229
85-451 Bydgoszcz



OPINIA TECHNICZNA

Zadanie: Określenie wartości rynkowej pojazdu

DANE IDENTYFIKACYJNE POJAZDU

Dane: [D] XII-2023

Rodzaj pojazdu: **Samochód ciężarowy do 3.5t**

VIN: **W1V9071351N112938**

Marka: **MERCEDES-BENZ**

Nr rejestracyjny: **PO9SG66**

Model pojazdu: **319 Sprinter CDI MR`18 E6 3.5t**

Nr Info-Ekspert: **022-10090**

Wersja:

Rok produkcji: **2020**

Wskazanie drogomierza 361407 km

Data pierwszej rejestracji 2020/12/07

Rodzaj zabudowy Najazd - laweta

Rodzaj kabiny krótka

Dop. masa całkow. / Ładowność 3500 kg / 1135 kg

Liczba osi / Rodzaj napędu / Skrzynia biegów 2 / 4x2 / manualna

Rozstaw osi 4325 mm

Oznaczenie silnika MG5

Jednostka napędowa z zapłonem samoczynnym

Pojemność / Moc silnika 2987 ccm / 140kW (190KM)

Doładowanie Turbosp. z chłodn. powietrza

Liczba cylindrów / Układ cylindrów 6 / widlasty

Norma spalin E6

Data oględzin 2023/12/14

Miejsce oględzin ul. Fabryczna 24, 55-080 Pietrzykowice

WYPOSA ENIE STANDARDOWE

L.p.	Nazwa elementu wyposażenia	L.p.	Nazwa elementu wyposażenia
1	ABS - system zapobiegający blokowaniu kół	20	System dystrybucji siły hamowania elektroniczny EBV
2	Asystent wiatru bocznego	21	System Eco Start/Stop
3	Drzwi boczne prawe przesuwne	22	System elektronicznej kontroli toru jazdy ESP
4	Drzwi tylne dwuskrzydłowe otwierane o 180 stopni	23	System hamowania awaryjnego BAS
5	Filtr paliwa z separatorem wody	24	System p/po lizgowy przy przyspieszaniu ASR
6	Fotel kierowcy z pełną regulacją	25	System powiadamiania alarmowego
7	Głośniki	26	Szyby przednie regulowane elektrycznie
8	Immobilizer	27	wiatła do jazdy dziennej
9	Koło zapasowe	28	wiatła mijania włączane automatycznie
10	Mocowanie koła zapasowego pod kołami ramy	29	wiatła stop adaptacyjne
11	Moduł komunikacyjny z kartą SIM	30	wiatła z regulacją kąta pochylenia
12	Napinacze przednich pasów bezpieczeństwa	31	Tarcze kół stalowe 16"
13	Obrotomierz elektroniczny	32	Wskaźnik poziomu płynu do spryskiwaczy
14	Pasy bezpieczeństwa bezwładnościowe trzypunktowe	33	Wskaźnik temperatury zewnętrznej
15	Poduszka powietrzna kierowcy	34	Wspomaganie układu kierowniczego
16	Przygotowanie do montażu modułu PSM	35	Wyłącznik awaryjny akumulatora
17	Przygotowanie do montażu radia	36	Zamek centralny zdalnie sterowany
18	Radio cyfrowe DAB	37	Zbiornik paliwa 65l
19	Radio MB Audiosystem		

WYPOSA ENIE DODATKOWE

L.p.	Nazwa elementu wyposażenia
1	Asystent układu hamulcowego aktywny
2	Czujnik deszczu
3	Fotel kierowcy z podparciem odcinka lędźwiowego
4	Fotel pasażera podwójny
5	Gniazdo elektryczne do haka holowniczego 13 - stykowe
6	Hak holowniczy
7	Kierownica i dźwignia zmiany biegów pokryte skórą Dźwignia zmiany biegów pokryta skórą Kierownica pokryta skórą
8	Kierownica wielofunkcyjna
9	Klimatyzacja Tempmatic półautomatyczna
10	Kolumna kierownicy regulowana
11	Lusterka zewnętrzne podgrzewane i regulowane elektrycznie Lusterka zewnętrzne regulowane elektrycznie Lusterka zewnętrzne podgrzewane elektrycznie
12	Lusterka zewnętrzne składane elektrycznie
13	Lusterko wewnętrzne
14	+Najazd laweta
15	+Ogrzewanie niezależne
16	Ochrona chłodnicy w kolorze nadwozia
17	Pakiet ładowania, deska rozdzielcza
18	Podłokietnik fotela kierowcy
19	Poduszka powietrzna Thorax chroniąca miednicę kierowcy
20	Półka pod dachem w kabinie
21	Reflektory LED High Performance
22	System multimedialny MBUX z ekranem dotykowym 7"
23	System wspomagania ruszania pod górę
24	wiatła tylne czujnikowe w technologii LED
25	Tachograf elektroniczny
26	Tempomat

- 27 +Wci garka regulowana
 28 +Wyci garka regulowana
 29 Zawieszenie osi tylnej pneumatyczne
 30 Zderzak przedni w kolorze nadwozia

OPIS ZAMONTOWANEGO W POJE DZIE OGUMIENIA

Koło	Marka, typ	Bieżnik [mm]	Zużycie [%]
Przednie lewe:	*CONTINENTAL VANCONTACT 200 235/65 R16C 115/113R	4,5	69
Przednie prawe:	*CONTINENTAL VANCONTACT 200 235/65 R16C 115/113R	4,5	69
Tylne lewe:	*CONTINENTAL VANCONTACT 200 235/65 R16C 115/113R	7,0	42
Tylne prawe:	*CONTINENTAL VANCONTACT 200 235/65 R16C 115/113R	7,0	42

KOREKTY WARTO CI POJAZDU

KOREKTA ZA PIERWSZĄ REJESTRACJĄ (+)

Korekta uwzględnia wpływ daty pierwszej rejestracji pojazdu (pierwszego dopuszczenia do ruchu po zakupieniu pojazdu nowego) na jego wartość. Przyjmuje się, że pojazd bazowy został zarejestrowany po raz pierwszy 2020/05/15. Pojazd wyceniany został zarejestrowany 7 miesięcy później, zatem jego okres eksploatacji jest krótszy od okresu eksploatacji pojazdu bazowego i stąd wynika dodatnia korekta wartości.

KOREKTA ZA ZMIANĘ PARAMETRÓW ZABUDOWY (+)

Pojazd bazowy i wyceniany różni się rodzajem zabudowy ładunkowej (skrzynia, furgon, chłodnia, samowytadowcza) i/lub jej wielkością oraz wyposażeniem. Korekta jest wyceniona różnicami pomiędzy wartościami zabudów pojazdu bazowego i wycenianego.

KOREKTA ZA WYPOSAŻENIE (+)

Wyposażenie pojazdu powoduje powiększenie wartości pojazdu, gdy jest wyposażeniem ponadstandardowym oraz jest sprawne, czyli zdolne do spełnienia swojej funkcji. Wielkość korekty wartości bazowej, związanej z wyposażeniem dodatkowym pojazdu została określona na podstawie udziału tego wyposażenia w wartości standardowo wyposażonego nowego pojazdu z uwzględnieniem amortyzacji pojazdu i związanej amortyzacji jego wyposażenia.

KOREKTA ZA PRZEBIEG (-)

Korekta uwzględnia wpływ przebiegu pojazdu na jego wartość. Wartość bazowa (skorygowana o wpływ pierwszej rejestracji) została określona dla przebiegu normatywnego 108 000 km. Zweryfikowany przebieg wycenianego pojazdu jest większy od normatywnego o 253 407 km. Powoduje to zastosowanie korekty wartości w wysokości -27,27%.

KOREKTY RÓŻNE:

Stan utrzymania i dbałość o pojazd (-)

Stan utrzymania i dbałość o pojazd mogą mieć wpływ na wartość rynkową pojazdu w przypadku, gdy stan wycenianego pojazdu istotnie odbiega od dobrego, odpowiedniego dla danego okresu eksploatacji i przebiegu. Stwierdzony ponadprzeciętnie dobry stan świadczący o wyjątkowej dbałości o pojazd może stanowić podstawą korekty dodatniej wartości, stan gorszy od typowego dobrego - podstawą do korekty ujemnej.

Aktualna sytuacja rynkowa (+)

Sprzedaż wymuszona (-)

KOREKTY RÓŻNE RAZEM (+)

KOREKTA ZA OGUMIENIE (-)

Korekta uwzględnia wpływ stanu ogumienia na wartość pojazdu. Zużycie poszczególnych opon zostało określone z uwzględnieniem zmierzonej wysokości ich bieżnika. Punktem odniesienia jest ogumienie o zużyciu 50%.

OPIS STANU TECHNICZNEGO ZESPOŁÓW POJAZDU

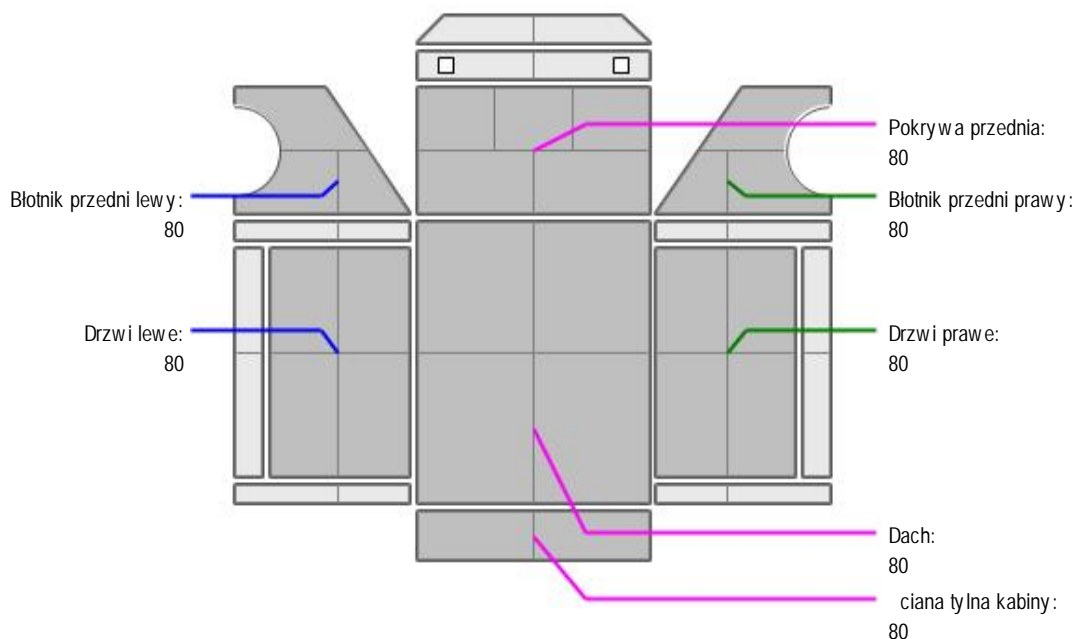


KABINA KIEROWCY - Szkielet i poszycia zewnętrzne

L.p.	Nazwa elementu	L / P	Rodzaj uszkodzenia	Opis	Fot. nr
1	Pokrywa przednia		Wgnieciona, brak możliwości otworzenia		
2	Drzwi boczne	L	Problem z zamknięciem, do regulacji		



KABINA KIEROWCY – Opis powłoki lakierowej



L.p.	Nazwa elementu	L / P	Grubo powłoki [µm]	Opis
1	Pokrywa przednia		80	
2	Dach		80	
3	Błotnik przedni	L	80	
4	Drzwi	L	80	
5	Błotnik przedni	P	80	
6	Drzwi	P	80	
7	ciana tylna kabiny		80	



WYPOSA ENIE ZEWN TRZNE

L.p.	Nazwa elementu	L / P	Rodzaj uszkodzenia	Opis	Fot. nr
1	Obudowa lusterka bocznego	L	Zarysowana		
2	Szyba przednia		P kni cie		
3	Oslona p sloneczna	L	P kni ta		



KABINA KIEROWCY – Wyposa enie wewn trzne

Komunikat - zakres funkcji aktyw. asystenta hamowania ograniczony, wiatlo tylne z lewej strony

Wymiary przestrzeni ładunkowej: 4640 mm x 2100 mm

**NADWOZIE ŁADUNKOWE**

L.p.	Nazwa elementu	L / P	Rodzaj uszkodzenia	Opis	Fot. nr
1	Narolniki tylne		Wgniecenia, odpryski lakieru		

JAZDA KONTROLNA

Wykonano prób uruchomienia silnika - praca równomierna
 Wykonano jazdę próbną w warunkach parkingowych

Układ kierowniczy - bez uwag
 Układ zawieszenia - bez uwag
 Układ napędowy - bez uwag
 Układ hamulcowy - bez uwag

DOKUMENTY I KOMPLETACJA POJAZDU

1	Kluczyki (ilość sztuk)	2
2	Dowód rejestracyjny	TAK

Zastrzeżenia ograniczające

- Wycena została ustalona na dzień sporządzenia
- Niniejsze opracowanie nie może być wykorzystywane do żadnego innego celu niż określony na wstępie.
- Rzeczoznawca nie bierze na siebie odpowiedzialności za wady ukryte (prawne i fizyczne) oraz ewentualne skutki wynikające z dalszego użytkowania przedmiotu wyceny, a także za skutki wykorzystania samej wyceny.
- Rzeczoznawca nie ponosi także odpowiedzialności za ewentualne wady wyceny powstałe w wyniku założeń, a także informacje uzyskane w trakcie oględzin, zgodnie z prawdą.
- Niniejsza wycena wartości nie jest ekspertyzą stanu technicznego i za taką nie może być uznawana
- Ocenę sporządzono bezstronnie, zgodnie z najlepszą wiedzą i sumieniem rzeczoznawcy.

Dokument wystawiony elektronicznie, w pełni bez podpisu

DOKUMENTACJA FOTOGRAFICZNA



Fot. nr 1



Fot. nr 2



Fot. nr 3



Fot. nr 4



Fot. nr 5



Fot. nr 6



Fot. nr 7



Fot. nr 8



Fot. nr 9



Fot. nr 10



Fot. nr 11



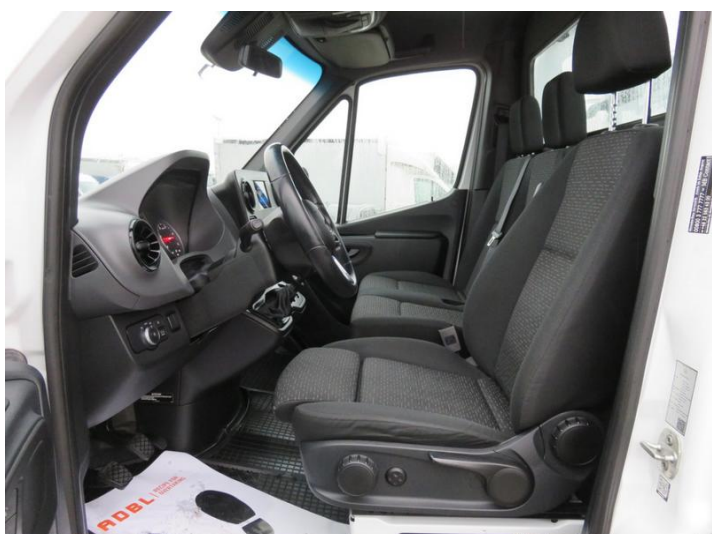
Fot. nr 12



Fot. nr 13



Fot. nr 14



Fot. nr 15



Fot. nr 16



Fot. nr 17



Fot. nr 18



Fot. nr 19



Fot. nr 20



Fot. nr 21



Fot. nr 22



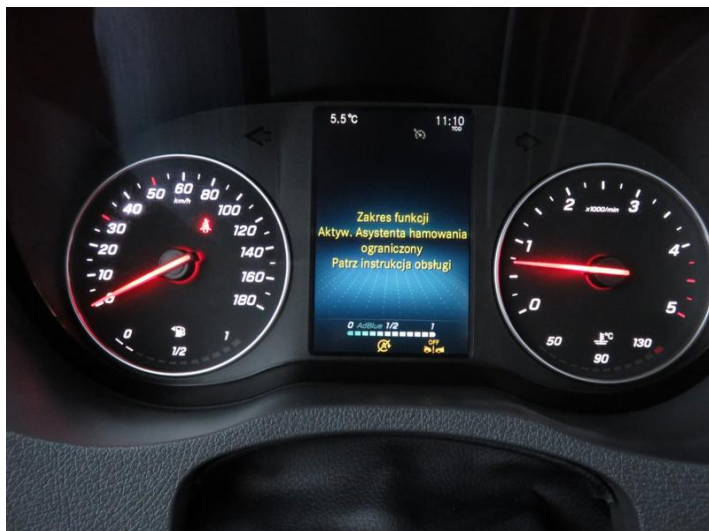
Fot. nr 23



Fot. nr 24



Fot. nr 25



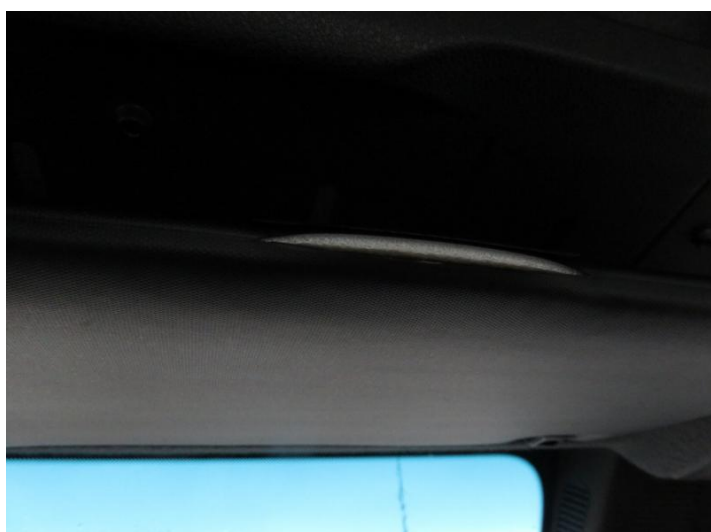
Fot. nr 26



Fot. nr 27



Fot. nr 28



Fot. nr 29



Fot. nr 30



Fot. nr 31



Fot. nr 32



Fot. nr 33



Fot. nr 34



Fot. nr 35



Fot. nr 36



Fot. nr 37



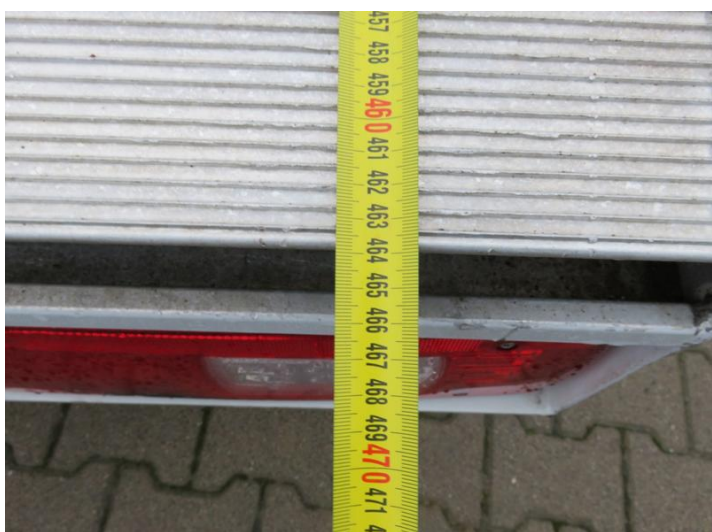
Fot. nr 38



Fot. nr 39



Fot. nr 40



Fot. nr 41



Fot. nr 42



Fot. nr 43



Fot. nr 44



Fot. nr 45



Fot. nr 46



Fot. nr 47



Fot. nr 48



Fot. nr 49



Fot. nr 50



Fot. nr 51



Fot. nr 52



Fot. nr 53



Fot. nr 54



Fot. nr 55



Fot. nr 56



Fot. nr 57



Fot. nr 58



Fot. nr 59



Fot. nr 60



Fot. nr 61



Fot. nr 62



Fot. nr 63



Fot. nr 64



Fot. nr 65

Dokument wystawiony elektronicznie, wa ny bez podpisu