

## Zleceniodawca:

VB Leasing S.A.-Idea Getin Leasing S.A.

## Firma rzeczoznawcza:

Nefris Sp. z o.o.  
Grunwaldzka 229  
85-451 Bydgoszcz



# OPINIA TECHNICZNA

Zadanie: Ocena stanu technicznego i określenie wartości rynkowej pojazdu

## DANE IDENTYFIKACYJNE POJAZDU

Dane: [C] XII-2023

Rodzaj pojazdu: **Ci gnik samochodowy**

VIN: **VF610A366KD018307**

Marka: **RENAULT**

Nr rejestracyjny: **WGM5481H**

Model pojazdu: **T 520 E6 18.0t**

Nr Info-Ekspert: **031-06257**

Wersja: **T 520 T4x2 High Cab**

Rok produkcji: **2019**

Wskazanie drogomierza 479501 km

Data pierwszej rejestracji 2019/05/20

Rodzaj zabudowy ci gnik siodłowy z kabiną długą

Rodzaj kabiny / Oznaczenie kabiny długa podwyższona (odchylana) / High Sleeper

Dop. masa całkow. 18000 kg

Liczba osi / Rodzaj napędu / Skrzynia biegów 2 / 4x2 / automatyczna

Rozstaw osi 3800 mm

Oznaczenie silnika DT113

Jednostka napędowa z zapłonem samoczynnym

Pojemność / Moc silnika 12777 ccm / 390kW (530KM)

Doładowanie Turbosp. z chłodn. powietrza

Liczba cylindrów / Układ cylindrów 6 / rzędowy

Norma spalin E6

Data oględzin 2023/12/15

Miejsce oględzin Słomczyn 70, 05-600 Grójec

## WYPOSA ENIE STANDARDOWE

L.p.	Nazwa elementu wyposażenia	L.p.	Nazwa elementu wyposażenia
1	Antena TV	24	Podłokietniki fotela kierowcy
2	Fotel kierowcy podgrzewany	25	Podłokietniki fotela pasażera
3	Fotel kierowcy zawieszony pneumatycznie	26	Przygotowanie do montażu CB
4	Fotel pasażera zawieszony pneumatycznie/amortyzowany	27	Przygotowanie pod zasilanie elektryczne 50A
5	Głośniki 6 szt.	28	Pulpit zdejmowany na kierownicy
6	Gniazdo 24V pod dachem	29	Radioodtwarzacz CD + MP3
7	Gniazdo OBD w kabinie dołączone do pojazdu	30	+Spoilery kabiny
8	Gniazdo sprężonego powietrza pod fotelem kierowcy	31	Sterowanie zdalne w strefie lewej z wyświetlaczem LCD
9	Hamulec parkingowy automatyczny	32	System Bluetooth
10	Kabina odchylana elektrycznie	33	System hamulcowy elektroniczny EBS
11	Kabina zawieszona na 4 poduszkach powietrznych	34	Szyby regulowane elektrycznie
12	Kierownica pokryta skórą	35	Wiatła do jazdy dziennej LED
13	Kierownica wielofunkcyjna	36	Wiatła p/mgienne przednie
14	Klimatyzacja automatyczna	37	Tachograf elektroniczny
15	Kolumna kierownicy regulowana	38	Tapicerka z materiału
16	Leśniczka dolna	39	Tempomat
17	Leśniczka górna	40	Wyświetlacz wielofunkcyjny 7"
18	Ogranicznik prędkości do 90 km/h	41	Wywietrznik dachowy elektryczny
19	Ogrzewanie dodatkowe powietrzne	42	Zamek centralny zdalnie sterowany
20	Ośłona przeciwsłoneczna przednia sterowana elektrycznie	43	Zasłona wokół kabiny
21	Oświetlenie kabiny bezprzewodnie LED	44	Zasłonka przeciwsłoneczna sypialnej
22	Podgrzewacz paliwa	45	Zwalniacz
23	Podgrzewanie i izolacja układu napędowego		

### L.p. Nazwa pakietu / elementu pakietu wyposażenia standardowego

- Fotel kierowcy obrotowy z podparciem odcinka lędźwiowego  
Fotel kierowcy obrotowy  
Fotel kierowcy z podparciem odcinka lędźwiowego
- Lusterka zewnętrzne podgrzewane i regulowane elektrycznie  
Lusterka zewnętrzne regulowane elektrycznie  
Lusterka zewnętrzne podgrzewane elektrycznie

## WYPOSA ENIE DODATKOWE

### L.p. Nazwa elementu wyposażenia

- +Dodatkowy zbiornik paliwa
- +Ośłony boczne
- +System nawigacji satelitarnej

## OPIS ZAMONTOWANEGO W POJE DZIE OGUMIENIA

Koło	Marka, typ	Bieżnik [mm]	Zużycie [%]
Przednie lewe:	*Formula 315/70R22.5 156/150L	10,5	51
Przednie prawe:	*Formula 315/70R22.5 156/150L	11,0	48
Tylne LZ:	*Dane Starte 315/70R22.5 154/150L	14,5	29
Tylne LW:	*Dunlop 315/70R22.5 154/150L	15,0	26
Tylne PZ:	*Michelin X Line 315/70R22.5 154/150L	7,0	70
Tylne PW:	*Michelin X Line 315/70R22.5 154/150L	7,5	68

## KOREKTY WARTO CI POJAZDU

### KOREKTA ZA WYPOSA ENIE

( + )

Wyposażenie pojazdu powoduje powiększenie wartości pojazdu, gdy jest wyposażeniem ponadstandardowym oraz jest sprawne, czyli zdolne do spełnienia swojej funkcji. Wielkość korekty wartości bazowej, związanej z wyposażeniem dodatkowym pojazdu, została określona na podstawie udziału tego wyposażenia w wartości standardowo wyposażonego nowego pojazdu z uwzględnieniem amortyzacji pojazdu i związanej amortyzacji jego wyposażenia.

## KOREKTA ZA PRZEBIEG

( + )

Korekta uwzględnia wpływ przebiegu pojazdu na jego wartość. Wartość bazowa została określona dla przebiegu normatywnego 605 000 km. Zweryfikowany przebieg wycenianego pojazdu jest mniejszy od normatywnego o - 125 499 km. Powoduje to zastosowanie korekty wartości w wysokości +8,78%.

## KOREKTY RÓŻNE:

Stan utrzymania i dbałość o pojazd

( - )

Stan utrzymania i dbałość o pojazd mogą mieć wpływ na wartość rynkową pojazdu w przypadku, gdy stan wycenianego pojazdu istotnie odbiega od dobrego, odpowiedniego dla danego okresu eksploatacji i przebiegu. Stwierdzony ponadprzeciętnie dobry stan świadczący o wyjątkowej dbałości o pojazd może stanowić podstawą korekty dodatniej wartości, stan gorszy od typowego dobrego - podstawą do korekty ujemnej.

Zgodnie z opisem stanu technicznego.

Regionalna sytuacja rynkowa

( - )

Wartości rynkowe określonych marek i typów używanych pojazdów mogą kształtować się na odmiennym poziomie w różnych regionach Polski. Katalogi i bazy danych programów komputerowych zawierają uśrednione wartości rynkowe w skali całego kraju. Odbiegające od uśrednionych notowań rynkowe wycenianego pojazdu w rejonie jego użytkowania mogą stanowić podstawą do zastosowania korekty jego wartości. Wysokości stosowanych korekt wynikają z analizy przeprowadzonej w oparciu o regionalne zróżnicowanie rynkowych wartości poszczególnych marek i typów pojazdów.

Aktualna sytuacja rynkowa

( - )

## KOREKTY RÓŻNE RAZEM

( - )

## KOREKTA ZA OGUMIENIE

( + )

Korekta uwzględnia wpływ stanu ogumienia na wartość pojazdu. Zużycie poszczególnych opon zostało określone z uwzględnieniem zmierzonej wysokości ich bieżnika. Punktem odniesienia jest ogumienie o zużyciu 50%.

## OPIS STANU TECHNICZNEGO ZESPOŁÓW POJAZDU

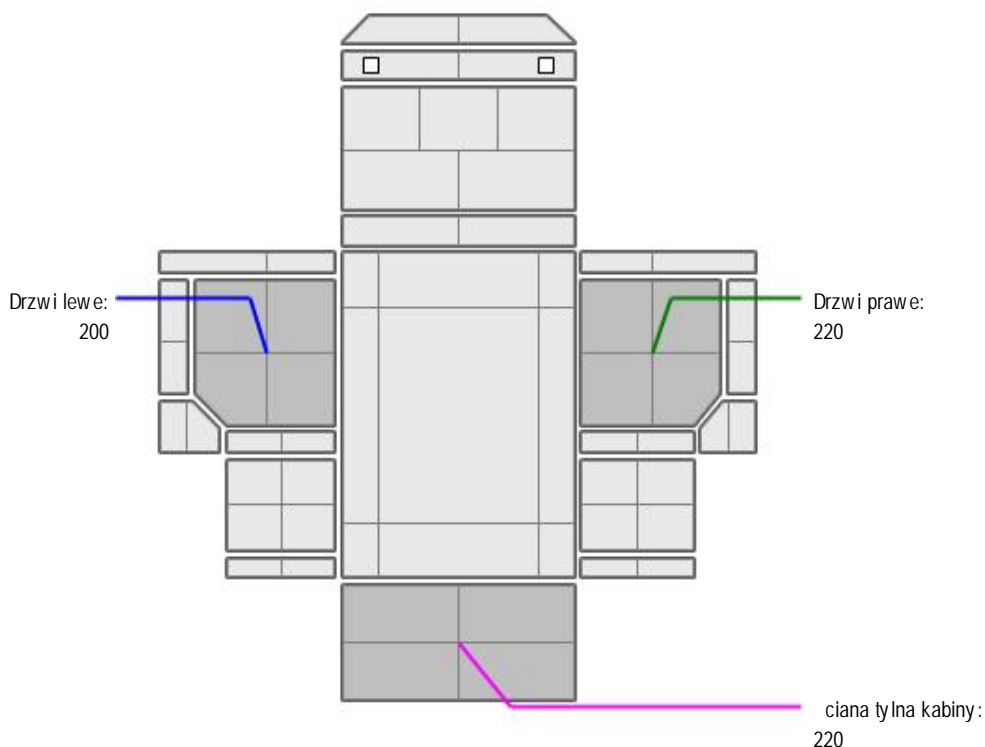


## KABINA KIEROWCY - Szkielet i poszycia zewnętrzne

Lp.	Nazwa elementu	L / P	Rodzaj uszkodzenia	Opis	Fot. nr
1	Drzwi boczne	L	Wgniecenie		
2	ściana boczna tylna	P	Odprysk		
3	Spoiler	L	Pęknięty		
4	Osłona boczna lewa		Odpryski powłoki lakierowej		
5	Osłona boczna prawa		Odpryski powłoki lakierowej, korozja		



### KABINA KIEROWCY – Opis powłoki lakierowej



L.p.	Nazwa elementu	L / P	Grubo powłoki [μm]	Opis
1	Drzwi	L	200	
2	Drzwi	P	220	
3	ciana tylna kabiny		220	



### WYPOSA ENIE ZEWN TRZNE

L.p.	Nazwa elementu	L / P	Rodzaj uszkodzenia	Opis	Fot. nr
1	Zderzak przedni		Odpryski powłoki lakierowej		
2	Obudowa lusterka bocznego	L	Zarysowana		
3	Szyba przednia		Odpryski warstwy zewn trznej		
4	Stopnie boczny	L	Odpryski powłoki lakierowej		
5	Błotnik tylny	L	Zarysowania		
6	Błotnik tylny	P	Zarysowania		



### KABINA KIEROWCY – Wyposa enie wewn trzne

L.p.	Nazwa elementu	L / P	Rodzaj uszkodzenia	Opis	Fot. nr
1	Poszycie tablicy rozdzielczej		Zabrudzona, wytarcie tworzywa		
2	Podłokietnik kierowcy		Wytarcie		

**ZAWIESZENIE I KOŁA**

L.p.	Nazwa elementu	L / P	Rodzaj uszkodzenia	Opis	Fot. nr
1	Opona koła tylnego	L	Przytarty bok opony		

**UKŁAD KIEROWNICZY**

L.p.	Nazwa elementu	L / P	Rodzaj uszkodzenia	Opis	Fot. nr
1	Koło kierownicy		Wytarcie		

**JAZDA KONTROLNA**

Wykonano prób uruchomienia silnika - praca równomierna  
Wykonano jazd prób w warunkach parkingowych

Układ kierowniczy - bez uwag  
Układ zawieszenia - bez uwag  
Układ nap dowy - bez uwag  
Układ hamulcowy - bez uwag

**DOKUMENTY I KOMPLETACJA POJAZDU**

1	Kluczyki (ilo sztuk)	3
2	Dowód rejestracyjny	TAK

**POZOSTAŁE INFORMACJE**

- Pochodzenie pojazdu**  
nie badano
- Badanie poprawno ci numerów identyfikacyjnych**  
nie badano
- Weryfikacja prawdziwo ci danych obiektu**  
nie badano
- Weryfikacja odczytanego stanu drogomierza**  
nie badano

**Zastrze enia ograniczaj ce**

- Wycena została ustalona na dzie sporz dzenia
- Niniejsze opracowanie nie mo e by wykorzystywane do adnego innego celu ni okre lony na wst pie.
- Rzeczoznawca nie bierze na siebie odpowiedzialno ci za wady ukryte (prawne i fizyczne) oraz ewentualne skutki wynikaj ce z dalszego u ytkowania przedmiotu wyceny, a tak e za skutki wykorzystania samej wyceny.
- Rzeczoznawca nie ponosi tak e odpowiedzialno ci za ewentualne wady wyceny powstałe w wyniku zało enia, e informacje uzyskane w trakcie ogl dzin, s zgodnie z prawd .
- Niniejsza wycena warto ci nie jest ekspertyz stanu technicznego i za tak nie mo e by uznawana
- Ocen sporz dzono bezstronnie, zgodnie z najlpsz wiedz i sumieniem rzeczoznawcy.

*Dokument wystawiony elektronicznie, wa ny bez podpisu*

## DOKUMENTACJA FOTOGRAFICZNA



Fot. nr 1



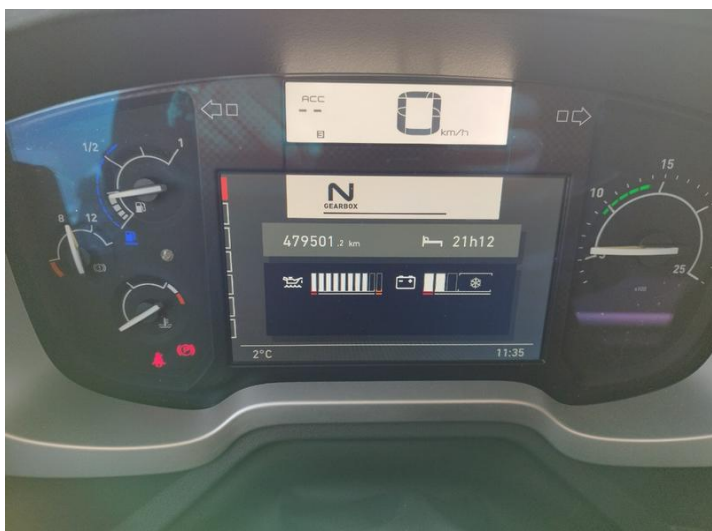
Fot. nr 2



Fot. nr 3



Fot. nr 4



Fot. nr 5



Fot. nr 6



Fot. nr 7



Fot. nr 8



Fot. nr 9



Fot. nr 10



Fot. nr 11



Fot. nr 12



Fot. nr 13



Fot. nr 14

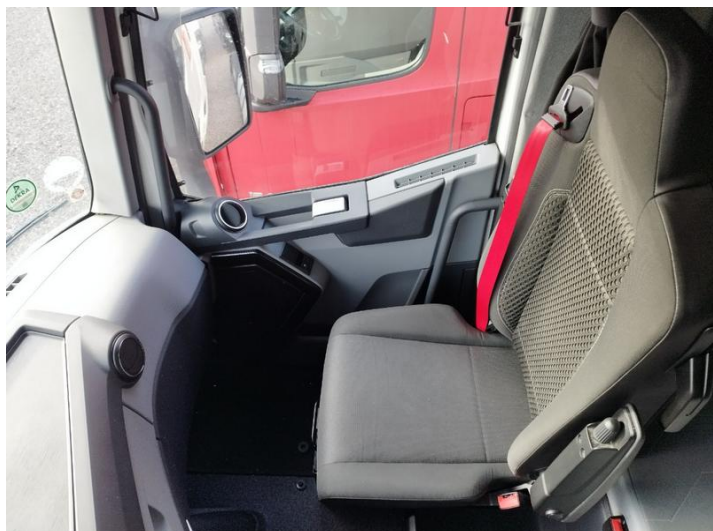


Fot. nr 15



Fot. nr 16





Fot. nr 17



Fot. nr 18



Fot. nr 19



Fot. nr 20



Fot. nr 21



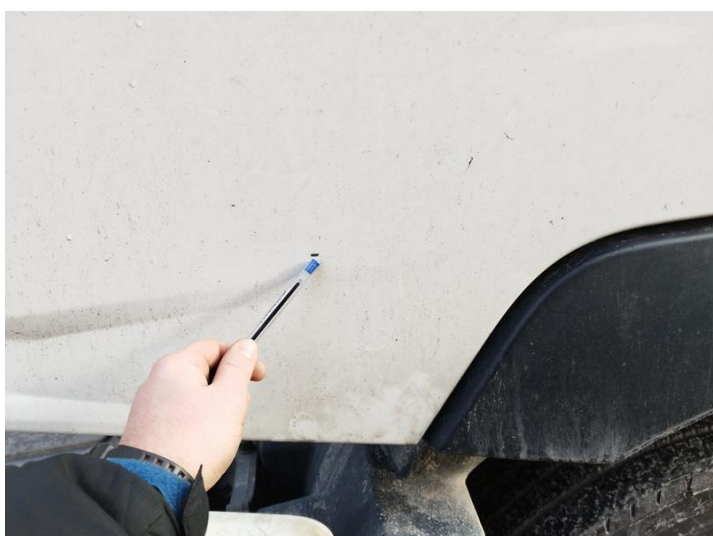
Fot. nr 22



Fot. nr 23



Fot. nr 24



Fot. nr 25



Fot. nr 26



Fot. nr 27



Fot. nr 28



Fot. nr 29



Fot. nr 30



Fot. nr 31



Fot. nr 32



Fot. nr 33



Fot. nr 34



Fot. nr 35



Fot. nr 36



Fot. nr 37



Fot. nr 38



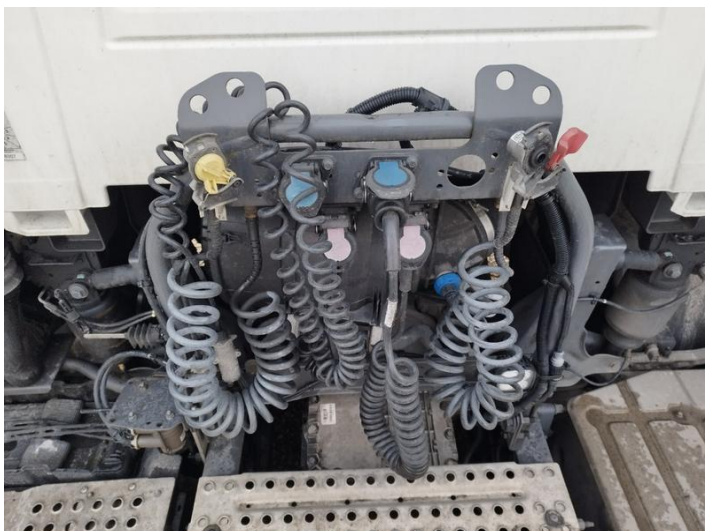
Fot. nr 39



Fot. nr 40



Fot. nr 41



Fot. nr 42



Fot. nr 43



Fot. nr 44



Fot. nr 45



Fot. nr 46



Fot. nr 47



Fot. nr 48



Fot. nr 49



Fot. nr 50

*Dokument wystawiony elektronicznie, w a ny bez podpisu*