

Nr zlecenia: Zlecenie zgodnie z umow ID: 22523Automotive

z dnia: 2024/01/10

Zleceniodawca:

VB LEASING S.A. w restrukturyzacji
Fabryczna 6
53-609 Wrocław

Rzeczoznawca:

J.Kiliszek nr upr. 751 RS1303



OPINIA TECHNICZNA

Zadanie: Okre lenie warto ci rynkowej na potrzeby sprzeda y

PODSTAWA OPINII

- Zlecenie wla ciciela zgodnie z obowi zuj ca umow 4108261/AT-KON
- Ogl dziny pojazdu na parkingu w miejscow ci Słomczynie 70 z dn.10.01.2024
- Dowód rejestracyjny serii DR/BAR3473848
- Instrukcja Okre lania warto ci pojazdów nr 01/2016.

DANE IDENTYFIKACYJNE POJAZDU (*)

Dane: [N] I-2024

Rodzaj pojazdu:	Naczepa	VIN:	WSM0000003236190
Marka:	SCHMITZ	Nr rejestracyjny:	WOT52W6
Model pojazdu:	SCS 24/L 36.0t	Nr Info-Ekspert:	181-00056
Wersja:	SCB*S3T	Rok produkcji:	2016

Data pierwszej rejestracji 2016/01/20

Data wa no ci badania technicznego 2024/12/08

Rodzaj naczepy skrzyniowa z opo cz typu kurtyna

Dop. masa całk. / Masa własna 36000 kg / 6882 kg

Zawieszenie osi / Rozstaw osi poduszki / 1310 mm

Kolor powłoki lakierowej, (rodzaj lakieru)

plandeki czarny

WYPOSA ENIE STANDARDOWE

L.p.	Nazwa elementu wyposażenia	L.p.	Nazwa elementu wyposażenia
1	Dach suwany Schmitz	12	Panel sterowania z funkcją automatycznej regulacji wysokości jezdnej
2	Drabinka wysuwana z tyłu naczepy	13	Podłoga - sklejka wodoodporna 28 mm
3	Drzwi tylne dwuskrzydłowe pełnej wysokości	14	Podłoga o nośności 8t
4	Hamulce tarczowe Rotos	15	Podpory postojowe Jost
5	Hamulec postojowy pneumatyczny	16	Regulacja wysokości platformy z funkcją Auto-Reset
6	Kłonicze przesuwne 3 pary Schmitz	17	System hamulcowy elektroniczny EBS
7	Kosz na 2 koła zapasowe	18	ściana przednia aluminiowa
8	Odboje gumowe	19	wiatła obrysowe
9	Odbojnice gumowe na tylnym zderzaku	20	Uchwyty do mocowania ładunku 13 par
10	Opóźniacz z niezależnie przesuwanymi bokami	21	Zawieszenie pneumatyczne
11	+Osie obsługowe Schmitz		

L.p. Nazwa pakietu / elementu pakietu wyposażenia standardowego

1	Układ hamulcowy dwuobwodowy pneumatyczny Układ hamulcowy dwuobwodowy Układ hamulcowy pneumatyczny
---	---

WYPOSA ENIE DODATKOWE**L.p. Nazwa elementu wyposażenia**

1	+O pierwsza unoszona
2	+Skrzynia na palety zamknięta

OPIS ZAMONTOWANEGO W POJE DZIE OGUMIENIA

Koło	Marka, typ	Bieżnik [mm]	Zużycie [%]
Przednie lewe:	*HANKOOK 385/65 R22.5 158L AH 31 TL (UNI)	4,5	100 *
Przednie prawe:	*WESTLAKE 385/65 R22,5 WTR 1 158L TL	5,1	100 *
II Osi lewe:	*AEOLUS 385/65 R22,5 NEO ALL ROADS 158L TL	4,8	100 *
II Osi prawe:	*UNITREAD 385/65 R22,5 EX 160K TL	7,5	100 *
III Osi lewe:	*BFGOODRICH 385/65 R22,5 ROUTE CONTROL 160J TL	11,0	100 *
III Osi prawe:	*COMPASAL 385/65 R22,5 CPT 76 158 L TL	7,0	100 *

KOREKTY WARTO CI POJAZDU**KOREKTA ZA PIERWSZĄ REJESTRACJĄ**

(-)

Korekta uwzględnia wpływ daty pierwszej rejestracji pojazdu (pierwszego dopuszczenia do ruchu po zakupieniu pojazdu nowego) na jego wartość. Przyjmuje się, że pojazd bazowy został zarejestrowany po raz pierwszy 2016/05/15. Pojazd wyceniany został zarejestrowany 4 miesiące wcześniej, zatem jego okres eksploatacji jest dłuższy od okresu eksploatacji pojazdu bazowego i stąd wynika ujemna korekta wartości.

KOREKTA ZA WYPOSA ENIEM

(+)

Wyposażenie pojazdu powoduje powiększenie wartości pojazdu, gdy jest wyposażeniem ponadstandardowym oraz jest sprawne, czyli zdolne do spełnienia swojej funkcji. Wielkość korekty wartości bazowej, związanej z wyposażeniem dodatkowym pojazdu, została określona na podstawie udziału tego wyposażenia w wartości standardowo wyposażonego nowego pojazdu z uwzględnieniem amortyzacji pojazdu i związanej amortyzacji jego wyposażenia.

KOREKTY RÓŻNE:

stwierdzone braki i uszkodzenia

(-)

KOREKTY RÓŻNE RAZEM

(-)

KOREKTA ZA OGUMIENIEM

(-)

Korekta uwzględnia wpływ stanu ogumienia na wartość pojazdu. Zużycie poszczególnych opon zostało określone z uwzględnieniem zmierzonej wysokości ich bieżnika. Punktem odniesienia jest ogumienie o zużyciu 50%.

OPIS STANU TECHNICZNEGO ZESPOŁÓW POJAZDU**KABINA KIEROWCY - Szkielet i poszycia zewn trzne**

- ciana przednia: wgniecenia miejscowe od wewn trz
- Łaty aluminiowe opo czy szt. 2: odkształcona, brak
- Drzwi skrzydłowe P: zarysowania i wgniecenia miejscowe
- Drzwi skrzydłowe L: wgniecione na kraw dzi
- Rama portalowa zabudowy tylna : wgnieciona
- Odbój górny L: p kni ty
- Odbój górny P: p kni ty
- Kłonica skrajna P: wgnieciona
- Zderzak tylny: wgnieciony
- Plandeka opo czy boczna L: przytarta
- Plandeka opo czy boczna P: przytarta
- Reklamy plandeki: do usuniecia
- Tarcze kół osi I, II, III, L: ogniska korozji
- Tarcza koła osi III, P: ogniska korozji
- Koło zapasowe: brak
- Pokrywa skrzyni paletowej P: wgnieciona
- Naro niki przednie L+P: przytarte
- Skrzynka narz dziowa: p kni ta

JAZDA KONTROLNA

Pojazd wyprz gni ty, bez nap du własnego - zastawiony innymi pojazdami-brak mo liwo ci przeprowadzenia jazdy próbnej w celu oceny stanu technicznego układu-weryfikacja warsztatowa.

DOKUMENTY I KOMPLETACJA POJAZDU

1	Ksi ka serwisowa	NIE
2	Dowód rejestracyjny	TAK
3	Faktura (rachunek) zakupu	NIE
4	Zestaw narz dzi fabrycznych	NIE
5	Instrukcja obsługi	NIE

POZOSTAŁE INFORMACJE**1 Badanie poprawno ci numerów identyfikacyjnych**

Numer identyfikacyjny pojazdu odczytano z natury i potwierdzono jego zgodno z zapisem w dowodzie rejestracyjnym.

Dane dotycz ce pojazdu zostały przyj te w oparciu o przedstawione dokumenty i zgodnie z zakresem zlecenia nie były weryfikowane, nie badano tak e zgodno ci wskazania drogomierza z faktycznym całkowitym przebiegiem pojazdu ani poprawno ci naniesienia numerów identyfikacyjnych .Fabryka Wycen nie bierze odpowiedzialno ci za wykorzystanie niniejszej oceny technicznej jako ró dła informacji o poje dzie przy jego zakupie. Ustalenie wszystkich uszkodze , wad i braków w ukończeniu pojazdu nie jest mo liwe w warunkach parkingowych, konieczna weryfikacja w warunkach warsztatowych.

Dokument wystawiony elektronicznie, wa ny bez podpisu

DOKUMENTACJA FOTOGRAFICZNA



Fot. nr 1



Fot. nr 2



Fot. nr 3



Fot. nr 4



Fot. nr 5



Fot. nr 6



Fot. nr 7



Fot. nr 8



Fot. nr 9



Fot. nr 10



Fot. nr 11



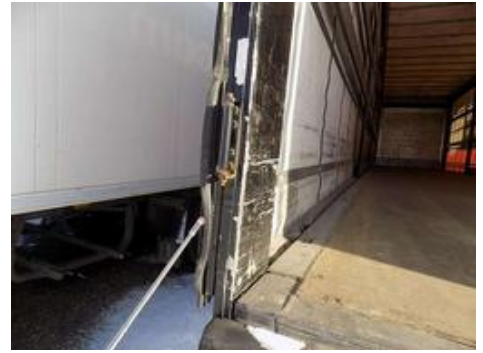
Fot. nr 12



Fot. nr 13



Fot. nr 14



Fot. nr 15



Fot. nr 16



Fot. nr 17



Fot. nr 18



Fot. nr 19



Fot. nr 20



Fot. nr 21



Fot. nr 22



Fot. nr 23



Fot. nr 24



Fot. nr 25



Fot. nr 26



Fot. nr 27



Fot. nr 28



Fot. nr 29



Fot. nr 30



Fot. nr 31



Fot. nr 32



Fot. nr 33



Fot. nr 34



Fot. nr 35



Fot. nr 36



Fot. nr 37



Fot. nr 38



Fot. nr 39



Fot. nr 40



Fot. nr 41



Fot. nr 42



Fot. nr 43



Fot. nr 44



Fot. nr 45



Fot. nr 46



Fot. nr 47



Fot. nr 48

Dokument wystawiony elektronicznie, w a ny bez podpisu

Klauzule i zastrzeżenia:

1. Nie weryfikowano odczytanego stanu drogomierza z zapisami w urzędzeniach elektronicznych pojazdu.
2. Niniejsza ekspertyza służy wyłącznie do oszacowania wartości rynkowej przedmiotu wyceny i nie może być wykorzystywana do żadnego innego celu, ni wymieniony powyżej. W szczególności wycena nie może stanowić podstawy do oceny cech i stanu wycenianego obiektu przy jego zakupie.
3. Niniejsza wycena nie jest ofertą handlową.
4. Rzeczoznawca nie bierze na siebie odpowiedzialności za wady ukryte (prawne i fizyczne) oraz ewentualne skutki wynikające z dalszego użytkowania przedmiotu wyceny, a także za skutki wykorzystania samej wyceny.
5. Niniejsze opracowanie nie może być wykorzystane do żadnego innego celu niż określony w treści opinii i nie może być publikowane w całości w jakimkolwiek dokumencie bez zgody wykonawcy i bez uzgodnienia z nim formy i treści takiej publikacji.
6. Bez zgody autora opinii zabrania się jej powielania.
7. Nie badano tytułu użytkownika ani tytułu własności badanego pojazdu lub elementów, w tym ewentualnego istnienia ograniczonych praw rzeczowych.
8. Powyższa wycena nie jest ekspertyzą stanu technicznego przedmiotu wyceny i za taką nie może być uznawana, w szczególności nie może być traktowana, jako gwarancja sprzedaży przedmiotu wyceny za oszacowaną wartość.
9. Wycenę przeprowadzono w oparciu o dostarczoną dokumentację oraz badanie organoleptyczne wycenianego obiektu. Nie prowadzono badań diagnostycznych oraz weryfikacji warsztatowej przedmiotu wyceny.
10. Niniejsza wycena została sporządzona na podstawie oględzin wycenianego przedmiotu w warunkach występujących w miejscu jego udostępnienia.