

## Zleceniodawca:

VB Leasing S.A.

## Firma rzeczoznawcza:

Nefris Sp. z o.o.  
Grunwaldzka 229  
85-451 Bydgoszcz



# OPINIA TECHNICZNA

Zadanie: Określenie wartości rynkowej pojazdu

## DANE IDENTYFIKACYJNE POJAZDU

Dane: [C] I-2024

Rodzaj pojazdu: **Ci gnik samochodowy**

VIN: **WMA06KZZ7NP195639**

Marka: **MAN**

Nr rejestracyjny: **CB824NS**

Model pojazdu: **18.470 TGX E6 18.0t**

Nr Info-Ekspert: **148-02519**

Wersja: **BL-SA(GM)**

Rok produkcji: **2022**

Wskazanie drogomierza

148319 km

Data pierwszej rejestracji

2022/06/30

Rodzaj zabudowy

ci gnik siodłowy z kabiną długą

Rodzaj kabiny / Oznaczenie kabiny

wielkopojemna (odchylana) / GM

Dop. masa całkowita

18000 kg

Liczba osi / Rodzaj napędu / Skrzynia biegów

2 / 4x2 / automatyczna dwusprzęgowa

Zawieszenie osi przedniej / tylnej / Rozstaw osi

resory / poduszki / 3900 mm

Jednostka napędowa

z zapłonem samoczynnym

Pojemność / Moc silnika

12419 ccm / 346kW (470KM)

Doładowanie

Turbosp. z chłodn. powietrza

Liczba cylindrów / Układ cylindrów

6 / rzędowy

Norma spalin

E6

Data oględzin

2024/01/16

Miejsce oględzin

Słomczyn 70, 05-600 Grójec

**WYPOSA ENIE STANDARDOWE**

L.p.	Nazwa elementu wyposażenia	L.p.	Nazwa elementu wyposażenia
1	ABS - system zapobiegający blokowaniu kół	10	+Reflektory w technologii LED
2	+Dach otwierany mechanicznie	11	System elektronicznej kontroli toru jazdy ESP
3	ECAS - elektroniczne sterowanie zawieszeniem	12	System hamulcowy elektroniczny EBS
4	Hamulec silnikowy	13	Szyby przednie regulowane elektrycznie
5	Komputer pokładowy	14	Tachograf
6	+Leanka 2 szt	15	+Układ spryskiwaczy reflektorów
7	Lusterka zewnętrzne regulowane elektrycznie	16	Wspomaganie układu kierowniczego
8	Obrotomierz	17	Zawieszenie tylne pneumatyczne
9	+Reflektory dalekosiężne		

**WYPOSA ENIE DODATKOWE**

L.p.	Nazwa elementu wyposażenia
1	+Dwa zbiorniki paliwa
2	+Lodówka
3	+Osłona przeciwsłoneczna
4	+Zwalniacz

**OPIS ZAMONTOWANEGO W POJE DZIE OGUMIENIA**

Koło	Marka, typ	Bieżnik [mm]	Zużycie [%]
Przednie lewe:	*Michelin 315/70R22.5 154/150L	10,2	53
Przednie prawe:	*Michelin 315/70R22.5 154/150L	10,4	52
Tylne LZ:	*Bridgestone 315/70R22.5 154/150L	2,5	95
Tylne LW:	*Bridgestone 315/70R22.5 154/150L	3,8	88
Tylne PZ:	*Bridgestone 315/70R22.5 154/150L	4,5	84
Tylne PW:	*Bridgestone 315/70R22.5 154/150L	5,8	77

**KOREKTY WARTO CI POJAZDU****KOREKTA ZA PIERWSZ REJESTRACJ** (+)

Korekta uwzględnia wpływ daty pierwszej rejestracji pojazdu (pierwszego dopuszczenia do ruchu po zakupieniu pojazdu nowego) na jego wartość. Przyjmuje się, że pojazd bazowy został zarejestrowany po raz pierwszy 2022/05/15. Pojazd wyceniany został zarejestrowany 1 miesiąc później, zatem jego okres eksploatacji jest krótszy od okresu eksploatacji pojazdu bazowego i stąd wynika dodatnia korekta wartości.

**KOREKTA ZA WYPOSA ENIE** (+)

Wyposażenie pojazdu powoduje powiększenie wartości pojazdu, gdy jest wyposażeniem ponadstandardowym oraz jest sprawne, czyli zdolne do spełnienia swojej funkcji. Wielkość korekty wartości bazowej, związanej z wyposażeniem dodatkowym pojazdu została określona na podstawie udziału tego wyposażenia w wartości standardowo wyposażonego nowego pojazdu z uwzględnieniem amortyzacji pojazdu i związanej amortyzacji jego wyposażenia.

**KOREKTA ZA PRZEBIEG** (+)

Korekta uwzględnia wpływ przebiegu pojazdu na jego wartość. Wartość bazowa (skorygowana o wpływ pierwszej rejestracji) została określona dla przebiegu normatywnego 209 000 km. Zweryfikowany przebieg wycenianego pojazdu jest mniejszy od normatywnego o - 60 681 km. Powoduje to zastosowanie korekty wartości w wysokości 4,25%.

**KOREKTY RÓŻNE:**

Stan utrzymania i dbałość o pojazd (-)

Stan utrzymania i dbałość o pojazd mogą mieć wpływ na wartość rynkową pojazdu w przypadku, gdy stan wycenianego pojazdu istotnie odbiega od dobrego, odpowiedniego dla danego okresu eksploatacji i przebiegu. Stwierdzony ponadprzeciętnie dobry stan wadliwy o wyjątkowej dbałości o pojazd może stanowić podstawą korekty dodatniej wartości, stan gorszy od typowego dobrego - podstawą do korekty ujemnej.

Regionalna sytuacja rynkowa (-)

Aktualna sytuacja rynkowa (-)

**KOREKTY RÓŻNE RAZEM** (-)**KOREKTA ZA OGUMIENIE** (-)

Korekta uwzględnia wpływ stanu ogumienia na wartość pojazdu. Zużycie poszczególnych opon zostało określone z uwzględnieniem zmierzonej wysokości ich bieżnika. Punktem odniesienia jest ogumienie o zużyciu 50%.

## OPIS STANU TECHNICZNEGO ZESPOŁÓW POJAZDU

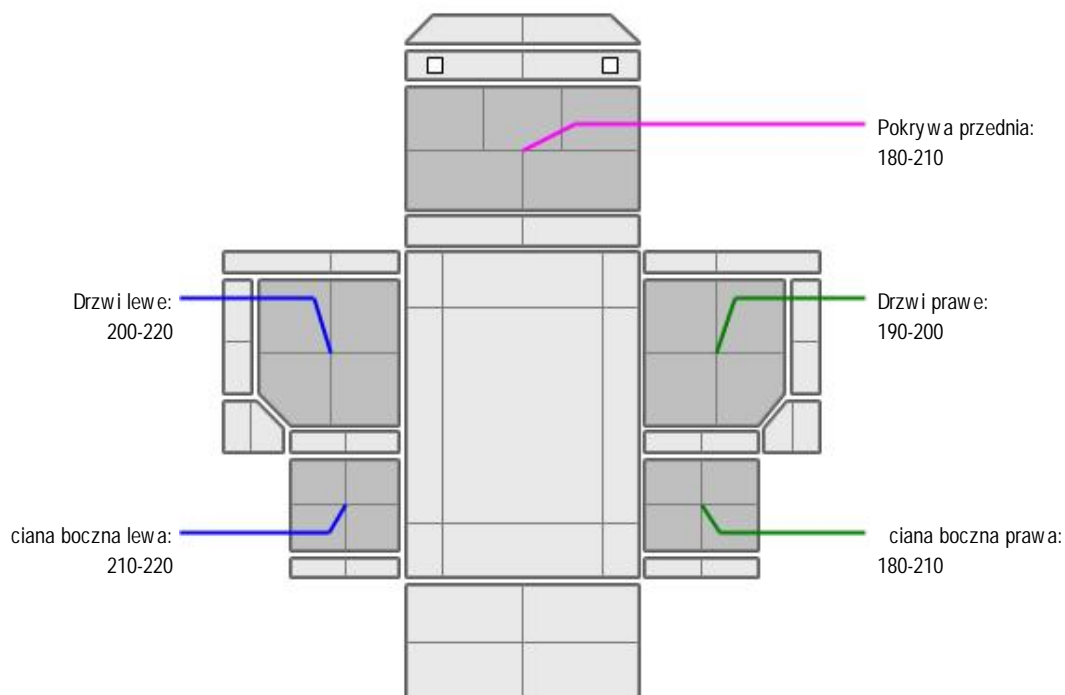


### KABINA KIEROWCY - Szkielet i poszycia zewn trzne

L.p.	Nazwa elementu	L / P	Rodzaj uszkodzenia	Opis	Fot. nr
1	Drzwi boczne	L	Zarysowania powłoki lakierowej		
2	Drzwi boczne	P	Zarysowania powłoki lakierowej		
3	ciana boczna tylna	P	Zarysowania powłoki lakierowej		
4	ciana tylna		Zarysowania powłoki lakierowej		



### KABINA KIEROWCY – Opis powłoki lakierowej



L.p.	Nazwa elementu	L / P	Grubo powłoki [μm]	Opis
1	Pokrywa przednia		180-210	
2	Drzwi	L	200-220	
3	ciana boczna	L	210-220	
4	Drzwi	P	190-200	
5	ciana boczna	P	180-210	

**WYPOSA ENIE ZEWN TRZNE**

L.p.	Nazwa elementu	L / P	Rodzaj uszkodzenia	Opis	Fot. nr
1	Zderzak przedni		Zarysowany		
2	Szyba przednia		Odpryski warstwy zewn trznej		
3	Lampa zespolona tylna	P	Brak, rozci ta instalacja		
4	Naro nik przedni	P	P kni cie, deformacja, zarysowania		
5	Oslona reflektora	P	P kni cie		
6	Spoiler boczny	L	Zarysowania		
7	Nadkole tylne	L	Zarysowanie		
8	Nadkole tylne	P	P kni te, brak fartucha		
9	Spoiler boczny	P	Zarysowania		

**KABINA KIEROWCY – Wyposa enie wewn trzne**

L.p.	Nazwa elementu	L / P	Rodzaj uszkodzenia	Opis	Fot. nr
1	Fotel przedni	L	Zabrudzony		
2	Poszycie tablicy rozdzielczej		Wgniecenie		

Komunikat - serwis, wiatlo stopu z prawej, niski poziom paliwa, niski poziom plynu do spryskiwaczy,

**ZAWIESZENIE I KOŁA**

L.p.	Nazwa elementu	L / P	Rodzaj uszkodzenia	Opis	Fot. nr
1	Opona koła przedniego	L	Zmurszała guma, ubytek kostki bie nika		
2	Opona koła tylnego	P	Przeci ty bok opony		
3	Tarcza koła tylnego	L	Zmurszała guma		

**JAZDA KONTROLNA**

Wykonano prób uruchomienia silnika - praca równomierna

Wykonano jazd próbn w warunkach parkingowych

Układ kierowniczy - bez uwag

Układ zawieszenia - bez uwag

Układ nap dowy - bez uwag

Układ hamulcowy - bez uwag

**DOKUMENTY I KOMPLETACJA POJAZDU**

- |   |                     |     |
|---|---------------------|-----|
| 1 | Dowód rejestracyjny | TAK |
| 2 | Instrukcja obsługi  | TAK |

**Zastrzeżenia ograniczające**

- Wycena została ustalona na dzień sporządzenia
- Niniejsze opracowanie nie może być wykorzystywane do żadnego innego celu niż określony na wstępie.
- Rzeczoznawca nie bierze na siebie odpowiedzialności za wady ukryte (prawne i fizyczne) oraz ewentualne skutki wynikające z dalszego użytkowania przedmiotu wyceny, a także za skutki wykorzystania samej wyceny.
- Rzeczoznawca nie ponosi takiej odpowiedzialności za ewentualne wady wyceny powstałe w wyniku założeń, a także informacji uzyskane w trakcie oględzin, są zgodnie z prawdą.
- Niniejsza wycena wartości nie jest ekspertyzą stanu technicznego i za taką nie może być uznawana
- Ocenę sporządzono bezstronnie, zgodnie z najlepszą wiedzą i sumieniem rzeczoznawcy.

*Dokument wystawiony elektronicznie, w pełni bez podpisu*

## DOKUMENTACJA FOTOGRAFICZNA



Fot. nr 1



Fot. nr 2



Fot. nr 3



Fot. nr 4





Fot. nr 5



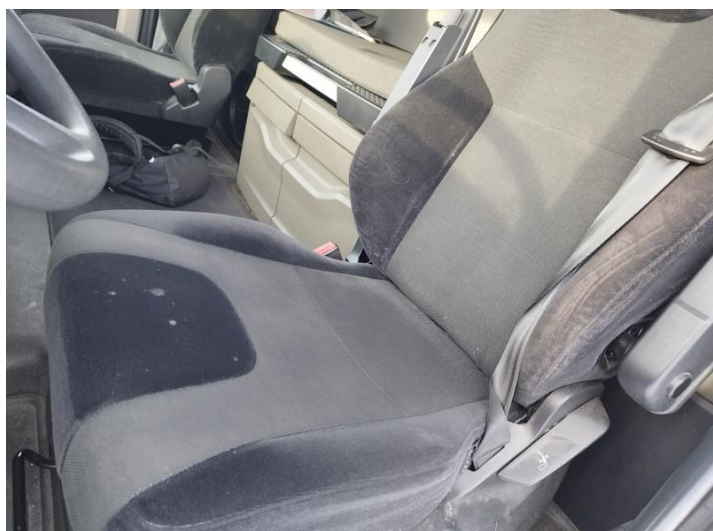
Fot. nr 6



Fot. nr 7



Fot. nr 8

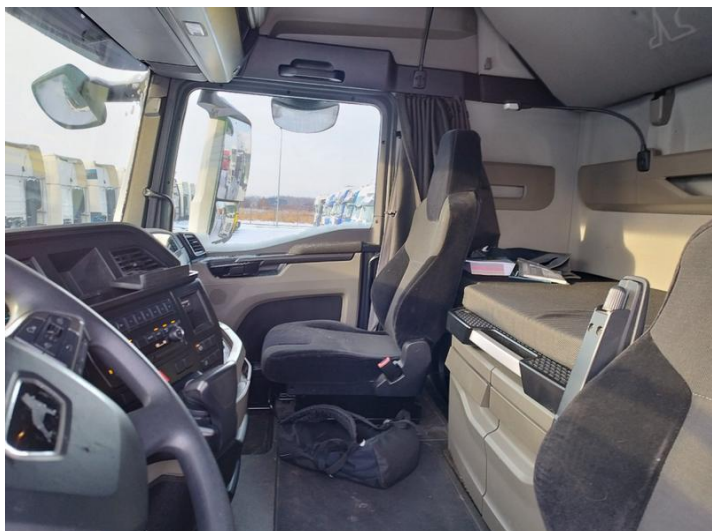


Fot. nr 9



Fot. nr 10





Fot. nr 11



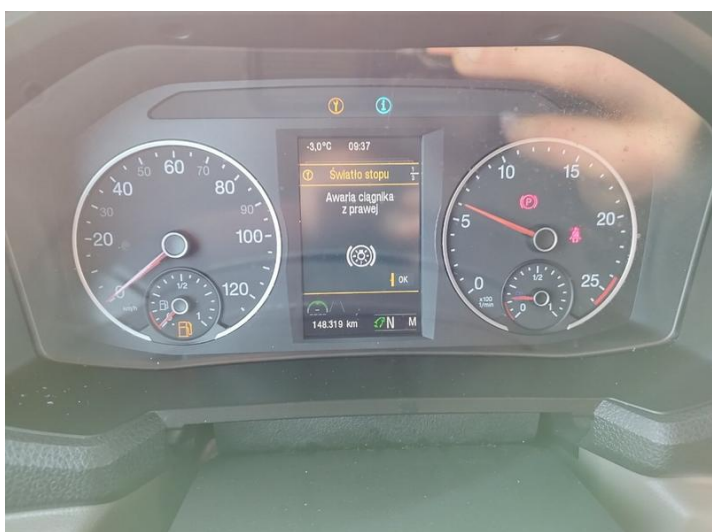
Fot. nr 12



Fot. nr 13



Fot. nr 14

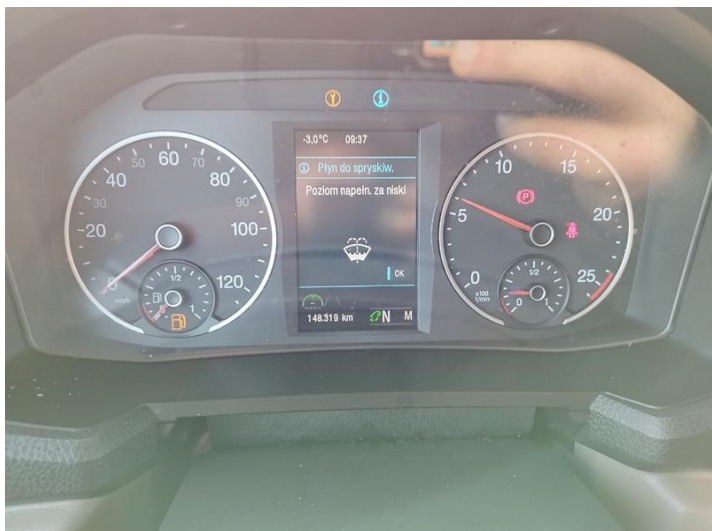


Fot. nr 15



Fot. nr 16





Fot. nr 17



Fot. nr 18



Fot. nr 19



Fot. nr 20



Fot. nr 21



Fot. nr 22





Fot. nr 23



Fot. nr 24



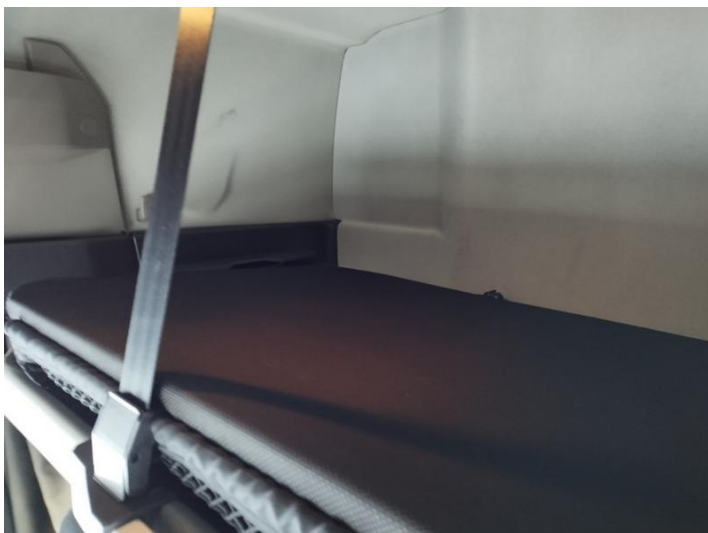
Fot. nr 25



Fot. nr 26



Fot. nr 27



Fot. nr 28





Fot. nr 29



Fot. nr 30



Fot. nr 31



Fot. nr 32



Fot. nr 33



Fot. nr 34



Fot. nr 35



Fot. nr 36



Fot. nr 37



Fot. nr 38



Fot. nr 39



Fot. nr 40





Fot. nr 41



Fot. nr 42



Fot. nr 43



Fot. nr 44



Fot. nr 45



Fot. nr 46





Fot. nr 47



Fot. nr 48



Fot. nr 49



Fot. nr 50



Fot. nr 51

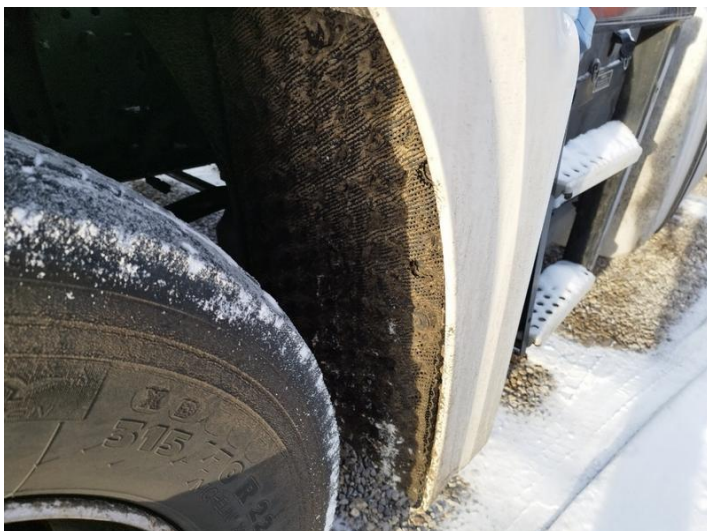


Fot. nr 52





Fot. nr 53



Fot. nr 54



Fot. nr 55



Fot. nr 56



Fot. nr 57



Fot. nr 58





Fot. nr 59



Fot. nr 60



Fot. nr 61



Fot. nr 62



Fot. nr 63



Fot. nr 64





Fot. nr 65



Fot. nr 66



Fot. nr 67



Fot. nr 68



Fot. nr 69



Fot. nr 70





Fot. nr 71



Fot. nr 72



Fot. nr 73



Fot. nr 74



Fot. nr 75



Fot. nr 76





Fot. nr 77



Fot. nr 78



Fot. nr 79



Fot. nr 80



Fot. nr 81



Fot. nr 82



Fot. nr 83



Fot. nr 84



Fot. nr 85



Fot. nr 86



Fot. nr 87



Fot. nr 88

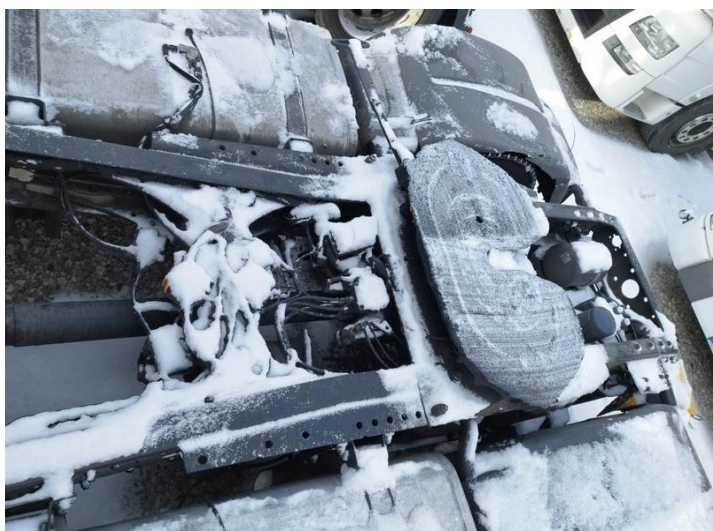




Fot. nr 89



Fot. nr 90



Fot. nr 91



Fot. nr 92



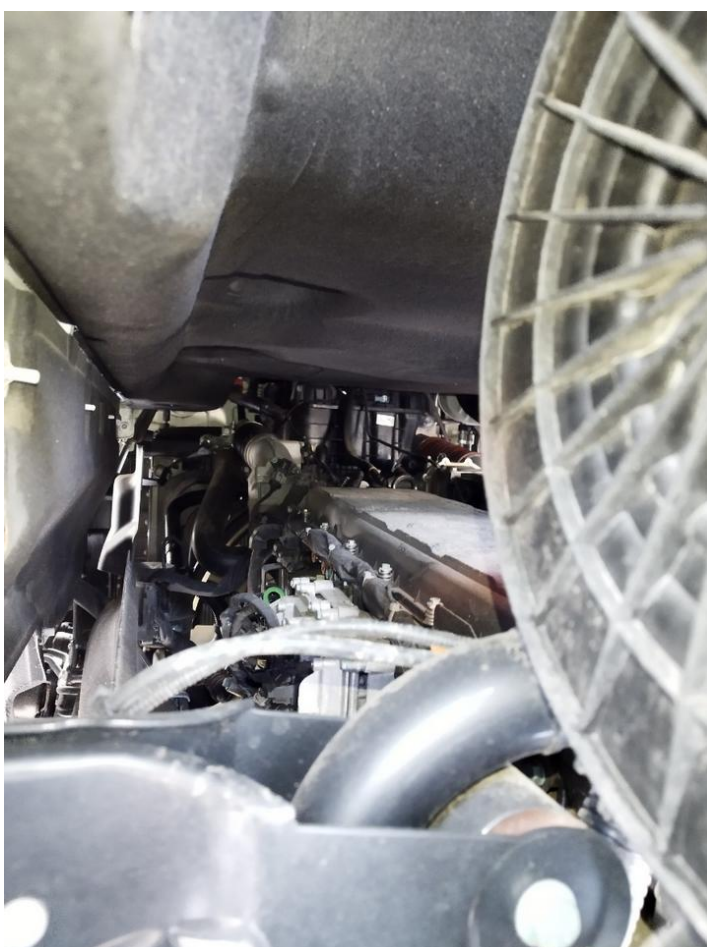
Fot. nr 93



Fot. nr 94



Fot. nr 95



Fot. nr 96





Fot. nr 97



Fot. nr 98

*Dokument wystawiony elektronicznie, waminy bez podpisu*