



Fabryka Wycen Sp. z o.o.
ul. Nugat 7/57
02-776 Warszawa
t: +48 506 156 933
biuro@fabrykawycen.pl

Opinia nr 90/03/2024

Dotyczy: oszacowanie aktualnej wartości rynkowej.
Rzecznawca: mgr Sebastian Kurmanowski RS001444,
uprawnienie AutoConsulting nr 1234.

Przedmiot wyceny: Urządzenie treningowe Swan Infra Shaper Classic.



1. DANE FORMALNO-PRAWNE.

1.1. Zleceniodawca.

VB Leasing S.A w restrukturyzacji
ul. Fabryczna 6
53-609 Wrocław

1.2. Zleceniobiorca.

Fabryka Wycen Sp. z o.o.
ul. Nugat 7/57
02-776 Warszawa
NIP: 951-251-23-86
REGON: 387866403

1.3. Uwarunkowania prawne i formalne wyceny.

- Zlecenie zleceniodawcy z dnia 19.03.2024 r.
- Ustawa o gospodarce nieruchomościami (Dz.U. z 11.08.1997 r. Nr 115 art.174).
- Rozporządzenie Ministra Finansów z dnia 20.01.1995 r. w sprawie amortyzacji środków trwałych (Dz.U. Nr 7).
- Ustawa o rachunkowości z dnia 29.09.1994 r. (Dz. U. Nr 121).
- Ustawa z dnia 23.04.1964 r. Kodeks Cywilny (Dz.U. Nr 1).
- Rozporządzenie Ministra Przekształceń Własnościowych z 20.11.1991 r. (Dz.U. 2/91).
- Kodeks postępowania administracyjnego – Ustawa z dnia 14.06.1960 r. (Dz.U. Nr 9).

1.4. Źródła informacji.

- Informacje o środkach technicznych na rynku wtórnym – komisje, przetargi, prasa specjalistyczna, informacje internetowe.
- Informacje o cenie nowych, porównywalnych środków technicznych – informacje internetowe, cennik maszyn i urządzeń BISTYP, WACETOB, PIMR.
- Podstawowe charakterystyki techniczno-funkcjonalne wycenianego środka technicznego – literatura specjalistyczna, instrukcje obsługi, katalogi maszyn, informacje internetowe.
- Oględziny przedmiotu wyceny oraz udostępnione dokumenty.

1.5. Podstawy metodologiczne wyceny.

- *Standardy zawodowe rzeczoznawców majątkowych*, Polska Federacja Stowarzyszeń Rzeczoznawców Majątkowych, Warszawa 1995 r.
- *Podstawy wyceny wartości środków technicznych*, T. Klimek, Wydawnictwo BOMIS Press, Poznań 2003 r.
- *Vademecum Wyceny Maszyn i Urządzeń*, H. Macniak, Z. Makowicz, Ośrodek Doradztwa i Doskonalenia Kadr, Gdańsk 1998 r.
- *Wycena Maszyn i Urządzeń*, T. Klimek, Stowarzyszenie Rzeczoznawców Majątkowych w Katowicach, Katowice 1995 r.

1.6. Przedmiot wyceny.

Urządzenie treningowe Swan Infra Shaper Classic.

Szczegółową charakterystykę przedmiotu wyceny przedstawiono w punkcie 3.

1.7. Data i miejsce oględzin.

21.03.2024 r. Famat Serwis Sp. z o.o. Słomczyn 70, 05-600 Grójec.

1.8. Zakres i cel wyceny.

Wycena obejmuje w swoim zakresie określenie wartości rynkowej przedmiotu wyceny dla potrzeb zlecniodawcy w celu sprzedaży.

2. DATY ISTOTNE DLA CZYNNOŚCI OSZACOWANIA PRZEDMIOTU WYCENY.

- Data sporządzenia wyceny: 29.03.2024 r.
- Data, na którą określono wartość środka technicznego: 29.03.2024 r.
- Data, na którą przyjęto stan środka technicznego: 21.03.2024 r.
- Data oględzin i badań środka technicznego: 21.03.2024 r.

3. CHARAKTERYSTYKA OGÓLNA PRZEDMIOTU WYCENY.**3.1. Dane techniczno-identyfikacyjne.**

Symbol klasyfikacji rodzajowej środków trwałych (KŚT): Grupa 8. Podgrupa 80. Podgrupa 80. Narzędzia, przyrządy, ruchomości i wyposażenie.	
Parametry techniczne	
Nazwa	Urządzenie treningowe
Model	Swan Infra Shaper Classic
Producent	Studio Figura International Sp. z o.o.
Rok produkcji	2022 (na podstawie tabliczki znamionowej)
Numer seryjny	SW2010310 (na podstawie tabliczki znamionowej)
Moc znamionowa (W)	1100
Zasilanie	230V 50Hz
Technologie	eliptyk skrętny, światło kolagenowe, promieniowanie podczerwone IR, system jonizacji
Wymiary całkowite dł./szer./wys. (cm)	261/116/190
Waga (kg)	250
Kolor	biały
Wyposażenie: przewód elektryczny zasilający, pilot	

źródło: oględziny środka technicznego, tabliczka znamionowa, www.studiofigura.com.pl

Działanie i zastosowanie.

Urządzenie treningowe w formie otwartej kapsuły, z systemem rotacyjnym oraz technologiami światła kolagenowego, podczerwieni i jonizacji, wspomagającymi efektywność treningu.

Zastosowanie: kluby fitness, siłownie, zabiegi modelowania i wyszczuplania sylwetki, ujędrniania skóry, redukcji cellulitu, rozstępów itp.

3.2. Opis stanu technicznego.

Ogólny stan techniczny wizualny średni.

Oględziny w magazynie sprzętu poleasingowego.

- Próba sprawności w zakresie uruchomienia: urządzenie podłączono do źródła zasilania sieciowego, uruchomiono lampy kapsuły oraz monitor, brak możliwości uruchomienia konsoli sterującej – konieczna dalsza weryfikacja serwisowa;
- Badanie środka technicznego przeprowadzono metodą organoleptyczną; Widoczne ślady użytkowania, zanieczyszczenia, liczne zarysowania eksploatacyjne powierzchni, ubytki powłoki lakierowej; Brak możliwości weryfikacji funkcjonalności podzespołów w rzeczywistych warunkach pracy; Górny zamek prawych drzwi kapsuły bez pojedynczej śruby montażowej;
- Dokumentacja techniczna udostępniona podczas oględzin: instrukcja obsługi, Certyfikat GanDNA Gannet Guard Systems;
- Urządzenie nie posiada przeglądu/opinii serwisu, przed uruchomieniem i dalszą eksploatacją wymaga przeprowadzenia koniecznych napraw, prac konserwacyjnych oraz czynności serwisowych w celu sprawdzenia funkcjonalności i stopnia zużycia podzespołów oraz wykrycia ewentualnych usterek części.

Uwagi: Brak informacji o przeprowadzonych przeglądach, naprawach oraz warunkach eksploatacji.

4. DOKUMENTACJA FOTOGRAFICZNA.

Podczas oględzin rzeczoznawca ustalił stan faktyczny udokumentowany materiałem fotograficznym.



Zdjęcie 1



Zdjęcie 2



Zdjęcie 3



Zdjęcie 4



Zdjęcie 5



Zdjęcie 6



Zdjęcie 7



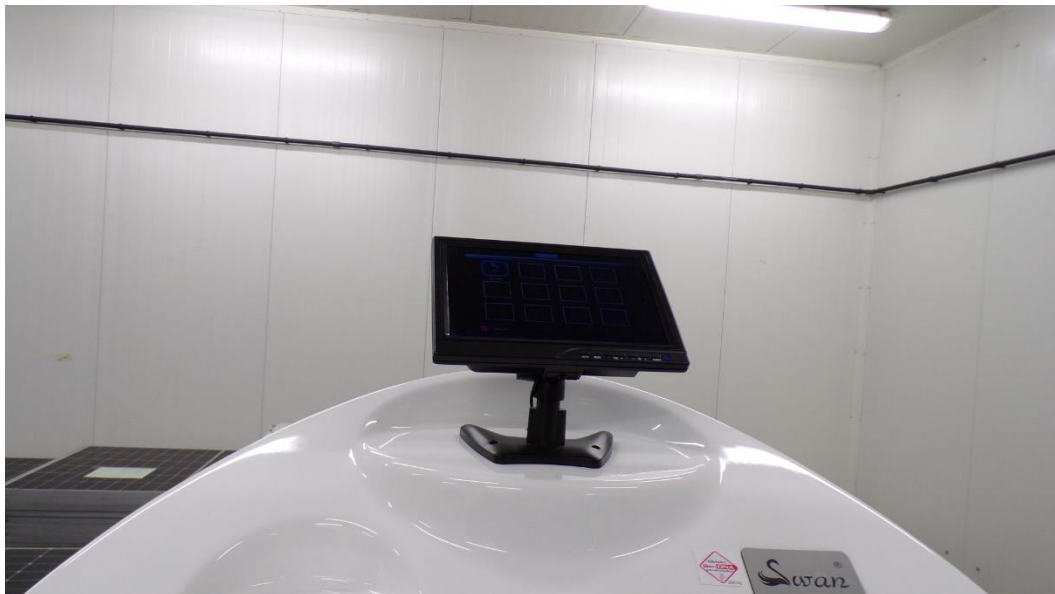
Zdjęcie 8



Zdjęcie 9



Zdjęcie 10



Zdjęcie 11



Zdjęcie 12



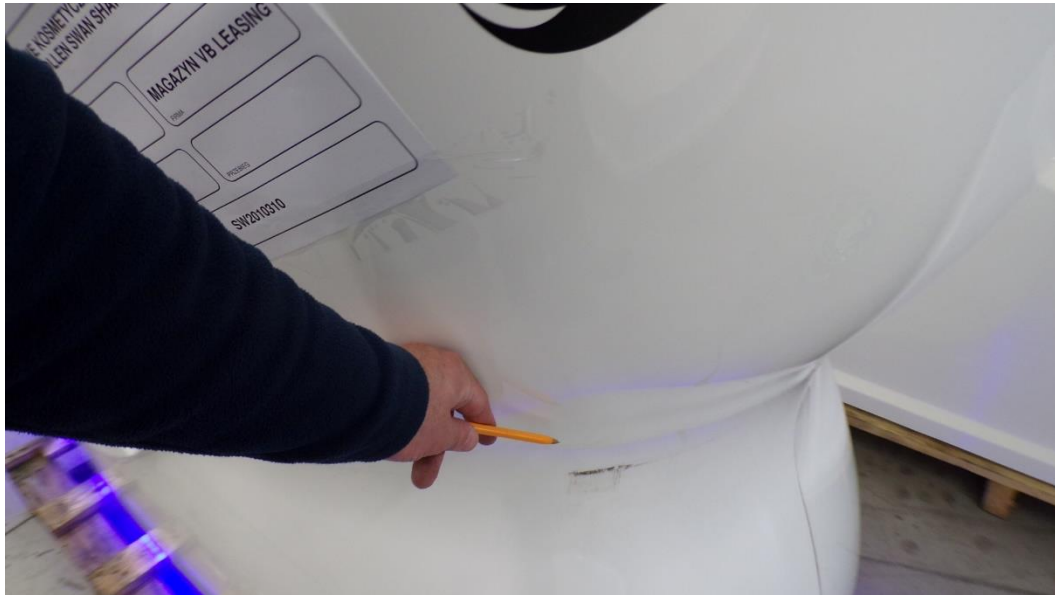
Zdjęcie 13



Zdjęcie 14

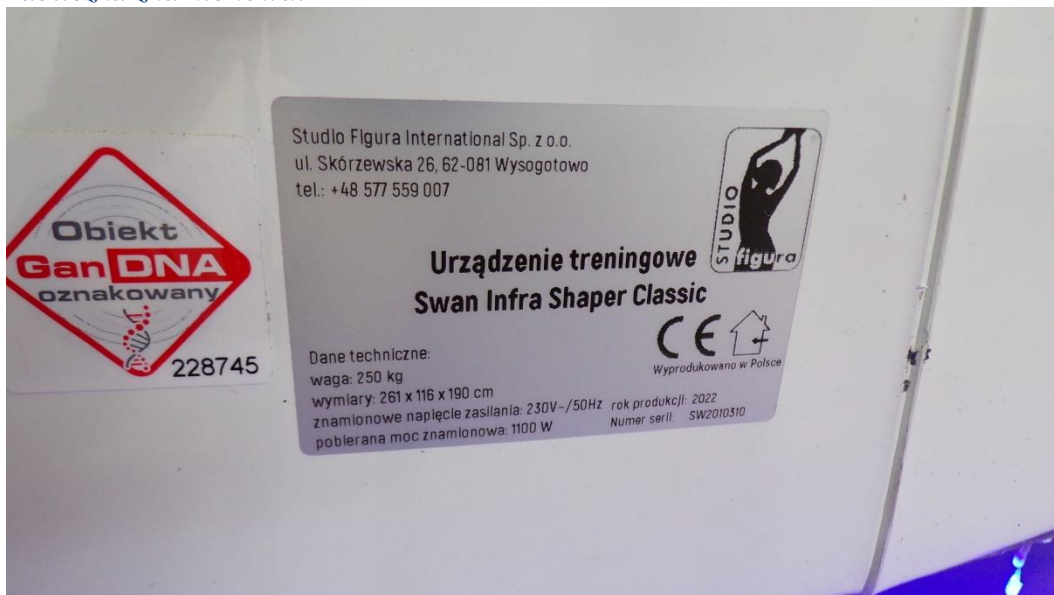


Zdjęcie 15



Zdjęcie 16

Tabliczka znamionowa:



Zdjęcie 17

KLAUZULE I ZASTRZEŻENIA

1. Do powyższych wartości nie doliczono podatku VAT.
2. Niniejsza ekspertyza służy wyłącznie do oszacowania wartości rynkowej przedmiotu wyceny i nie może być wykorzystywana do żadnego innego celu, niż wymieniony powyżej. W szczególności wycena nie może stanowić podstawy do oceny cech i stanu wycenianego obiektu przy jego zakupie.
3. Niniejsza wycena nie jest ofertą handlową.
4. Rzeczoznawca nie bierze na siebie odpowiedzialności za wady ukryte (prawne i fizyczne), uszkodzenia oraz braki powstałe po przeprowadzonych oględzinach oraz ewentualne skutki wynikające z dalszego użytkowania przedmiotu wyceny, a także za skutki wykorzystania samej wyceny.
5. Rzeczoznawca nie ponosi odpowiedzialności za wady wyceny powstałe z przyjęcia za podstawę informacje od użytkownika lub zlecającego o stanie przedmiotu lub dokumentów z nim związanych, jeśli

brak było podstaw do kwestionowania ich zgodności ze stanem rzeczywistym lub też ustalenie tego stanu rzeczywistego było przez wykonawcę wyceny niemożliwe lub znacznie utrudnione.

6. Niniejsze opracowanie nie może być wykorzystane do żadnego innego celu niż określony w treści opinii i nie może być publikowane w całości w jakimkolwiek dokumencie bez zgody wykonawcy i bez uzgodnienia z nim formy i treści takiej publikacji.
7. Bez zgody autora opinii zabrania się jej powielania.
8. Nie badano tytułu użytkowania ani tytułu własności przedmiotu wyceny lub elementów, w tym ewentualnego istnienia ograniczonych praw rzeczowych. Nie badano również poprawności i sposobu zainstalowania tabliczki znamionowej i numerów identyfikacyjnych obiektu oraz nie weryfikowano prawdziwości danych tam podanych.
9. Powyższa wycena nie jest ekspertyzą stanu technicznego przedmiotu wyceny i za taką nie może być uznawana, w szczególności nie może być traktowana jako gwarancja sprzedaży przedmiotu wyceny za oszacowaną wartość.
10. Wycenę przeprowadzono w oparciu o dostarczoną dokumentację oraz badanie organoleptyczne wycenianego obiektu.
11. Niniejsza wycena została sporządzona na podstawie oględzin wycenianego przedmiotu w warunkach występujących w miejscu jego udostępnienia.
12. Wycena nie obejmuje kosztów ewentualnego demontażu oraz ponownego montażu w innym miejscu zainstalowania.

Dokument wystawiony elektronicznie, ważny bez podpisu.