

Nr zlecenia DEKRA: VBL(A)/WRO/24499/24/04/02
Nr zlecenia/szkody:
Data zlecenia: 02-04-2024

DEKRA Polska - Centrala
02-673 Warszawa, ul. Konstruktorska 12A

Zleceniodawca:
System IdeaLeasing
VB Leasing Spółka Akcyjna
ul. Fabryczna 6
53-609 Wrocław

Rzecznawca:
mgr inż. **Andrzej Szymkowiak**
DEKRA Polska - O. Wrocław

UWAGA:

Ze względu na przeznaczenie dokumentu usunięto w nim wszelkie informacje dotyczące wartości pojazdu, cen wyposażenia, korekt, etc.

Dane pojazdu

Rodzaj pojazdu	naczepa podkontenerowa rozsuwana
Producent	KRONE
Typ	SD
Liczba osi	3
Producent osi	KRONE
Dopuszczalna masa całkowita	38000 kg
Masa własna	5250 kg
Ładowność	32750 kg
Dopuszczalne obciążenie wszystkich osi	27000 kg
Nr rejestracyjny	WGM48203
VIN	WKESD000000863026
Data 1. rejestracji	30-10-2018
Data nast. bad. techn.	28-11-2024
Rok produkcji	2018 (rok produkcji został zweryfikowany z zewnętrzną bazą danych)

Ogumienie

Oś	Koło	Producent, typ	Rozmiar	Profil zmierzony
1	lewe	Continental, ContiReHybrid HT3	385/55 R22.5 160K	6.0 mm
1	prawe	Continental, ContiReHybrid HT3	385/55 R22.5 160K	6.0 mm
2	lewe	Continental, ContiReHybrid HT3	385/55 R22.5 160K	9.0 mm
2	prawe	Continental, ContiHybrid HT3+	385/55 R22.5 160K	12.0 mm
3	lewe	Continental, ContiHybrid HT3+	385/55 R22.5 160K	8.0 mm
3	prawe	Continental, ContiHybrid HT3+	385/55 R22.5 160K	7.0 mm

Standard wyposażenia

1. ABS z EBS
2. Podnoszona oś
3. Tylna część rozsuwana

Wartość bazowa pojazdu (netto/zakup)¹**Korekty**OgumienieInne

Stan dbałości o pojazd	-
Stwierdzone braki, uszkodzenia (szacunkowo)	-
Aktualna sytuacja rynkowa	-

Powyższą wartość określono w oparciu o notowania cen samochodów używanych na rynku polskim Expertdata (baza danych nr 2023) z uwzględnieniem parametrów technicznych i rynkowych mających wpływ na wartość pojazdu.

Dla pojazdów zarejestrowanych w Polsce powyższa wartość została określona na dzień sporządzenia wyceny.

Jeżeli pojazd nie jest zarejestrowany w kraju - podana wartość jest wartością hipotetyczną przy założeniu uiszczenia wszelkich opłat i podatków należnych przy wprowadzeniu pojazdu na polski obszar celny.

Wydruk podstawowy bez informacji o wartości pojazdu - ze względu na przeznaczenie dokumentu usunięto w nim wszelkie informacje dotyczące wartości pojazdu, cen wyposażenia, korekt, etc.

Data: 09-04-2024

Rzeczoznawca DEKRA:
mgr inż. Andrzej Szymkowiak**Dokument wystawiony elektronicznie ważny bez podpisu.**

Opis stanu technicznego**Nadwozie/Zabudowa****Stan techniczny zabudowy**

Nie dotyczy (pojazd bez zabudowy)

Podwozie/Rama z osprzętem

Nazwa elementu	Opis elementu	Rodzaj uszkodzenia	Umiejscowienie / Rozmiar	Uwagi
Zaślepka osłony przeciwnajazdowej	przed. p.	pęknięcie		
Ośłona przeciwnajazdowa				ślady naprawy blacharskiej + korozja
Błotnik	1. osi praw.	przepalenie		
Błotnik	2. osi zew. praw.	rozerwanie		
Zderzak	tyln.	odkształcenie		+ korozja
Błotnik	2. osi zew. lew.	rozerwanie		
Błotnik	1. osi lew.	rozerwanie		
Ośłona przeciwnajazdowa	lew.	zarysowanie		

Stan techniczny ramy z osprzętem

Stan techniczny ramy z osprzętem opisano w załączonej tabeli.

Podwozie/Zawieszenie kół

Nazwa elementu	Opis elementu	Rodzaj uszkodzenia	Umiejscowienie / Rozmiar	Uwagi
Poduszka pneumatyczna	3. osi zew. praw.			ślady zesterzenia

Stan techniczny zawieszenia / kół

Stan techniczny zawieszenia / kół opisano w załączonej tabeli.

Podwozie/Układ hamulcowy**Stan układu hamulcowego.**

Stwierdzono:

Brak możliwości weryfikacji.

Uwagi ogólne - dot. wyceny**Badanie poprawności i/lub budowy numerów identyfikacyjnych/seryjnych obiektu:**

Nie badano.

Weryfikacja prawdziwości danych obiektu, w tym roku produkcji i innych.

Nie przeprowadzono - przyjęto wg okazanych dokumentów i wskazanych źródeł.

Zastrzeżenia ograniczające - dot. wyceny

- Nie weryfikowano przebiegu pojazdu. Przyjęto na podstawie wskazań drogomierza.
- Niniejsza ekspertyza służy wyłącznie do oszacowania wartości rynkowej przedmiotu wyceny i nie może być wykorzystywana do żadnego innego celu, niż wymieniony powyżej. Wycena nie może stanowić podstawy do oceny cech i stanu wycenianego obiektu przy jego zakupie.
- Rzeczoznawca nie bierze na siebie odpowiedzialności za wady ukryte (prawne i fizyczne) oraz ewentualne skutki wynikające z dalszego użytkowania przedmiotu wyceny, a także za skutki wykorzystania samej wyceny.
- Powyższa wycena nie jest szczegółową ekspertyzą stanu technicznego przedmiotu wyceny i za taką nie może być uznawana.
- Niniejsza wycena nie może być publikowana w całości w jakimkolwiek dokumencie bez zgody wykonawców i bez uzgodnienia z nimi formy i treści takiej publikacji. Zakaz publikacji nie dotyczy posługiwania się wyceną w umowach cywilno-prawnych zawieranych przez zleceniodawcę i dotyczących przedmiotu wyceny.
- Wycenę przeprowadzono w oparciu o dostarczoną dokumentację oraz badanie organoleptyczne wycenianego obiektu. Nie prowadzono badań diagnostycznych oraz weryfikacji warsztatowej przedmiotu wyceny.
- Niniejsza wycena została sporządzona na podstawie oględzin wycenianego przedmiotu w warunkach występujących w miejscu jego udostępnienia.
- Nie badano poprawności i/lub budowy numerów identyfikacyjnych/seryjnych obiektu oraz nie weryfikowano prawdziwości wszystkich danych obiektu.

DOKUMENTACJA FOTOGRAFICZNA



Fot. 1.



Fot. 2.

DOKUMENTACJA FOTOGRAFICZNA



Fot. 3.



Fot. 4.

DOKUMENTACJA FOTOGRAFICZNA



Fot. 5.



Fot. 6.

DOKUMENTACJA FOTOGRAFICZNA



Fot. 7.



Fot. 8.

DOKUMENTACJA FOTOGRAFICZNA



Fot. 9.



Fot. 10.

DOKUMENTACJA FOTOGRAFICZNA



Fot. 11.



Fot. 12.

DOKUMENTACJA FOTOGRAFICZNA



Fot. 13.

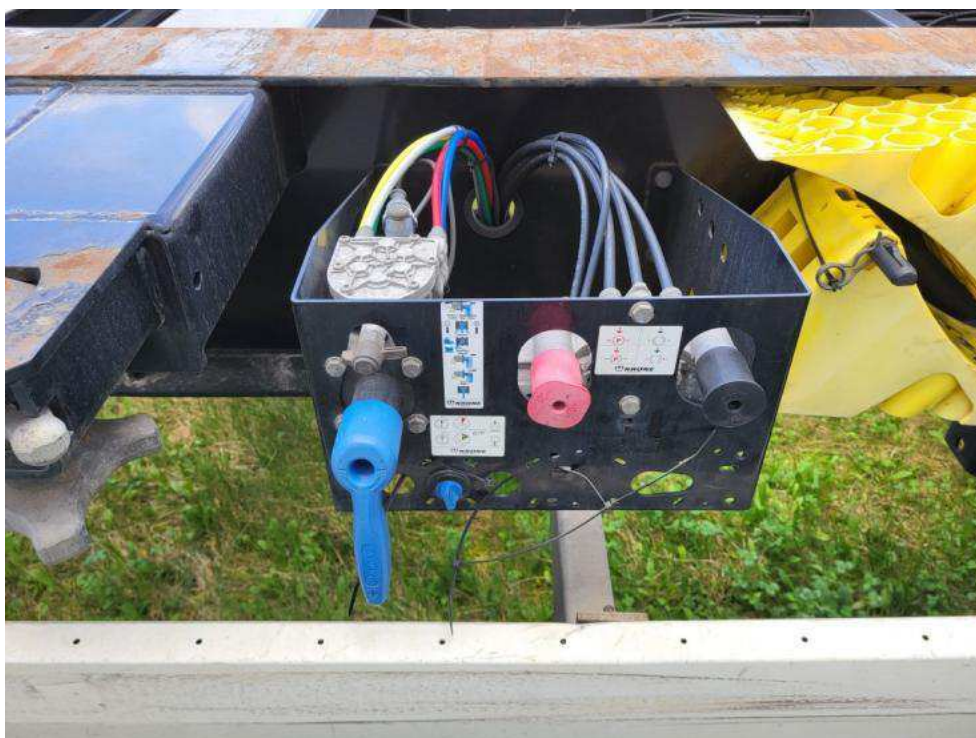


Fot. 14.

DOKUMENTACJA FOTOGRAFICZNA



Fot. 15.



Fot. 16.

DOKUMENTACJA FOTOGRAFICZNA



Fot. 17.



Fot. 18.

DOKUMENTACJA FOTOGRAFICZNA



Fot. 19.



Fot. 20.

DOKUMENTACJA FOTOGRAFICZNA



Fot. 21.



Fot. 22.

DOKUMENTACJA FOTOGRAFICZNA



Fot. 23.



Fot. 24.

DOKUMENTACJA FOTOGRAFICZNA



Fot. 25.



Fot. 26.

DOKUMENTACJA FOTOGRAFICZNA



Fot. 27.



Fot. 28.

DOKUMENTACJA FOTOGRAFICZNA



Fot. 29.

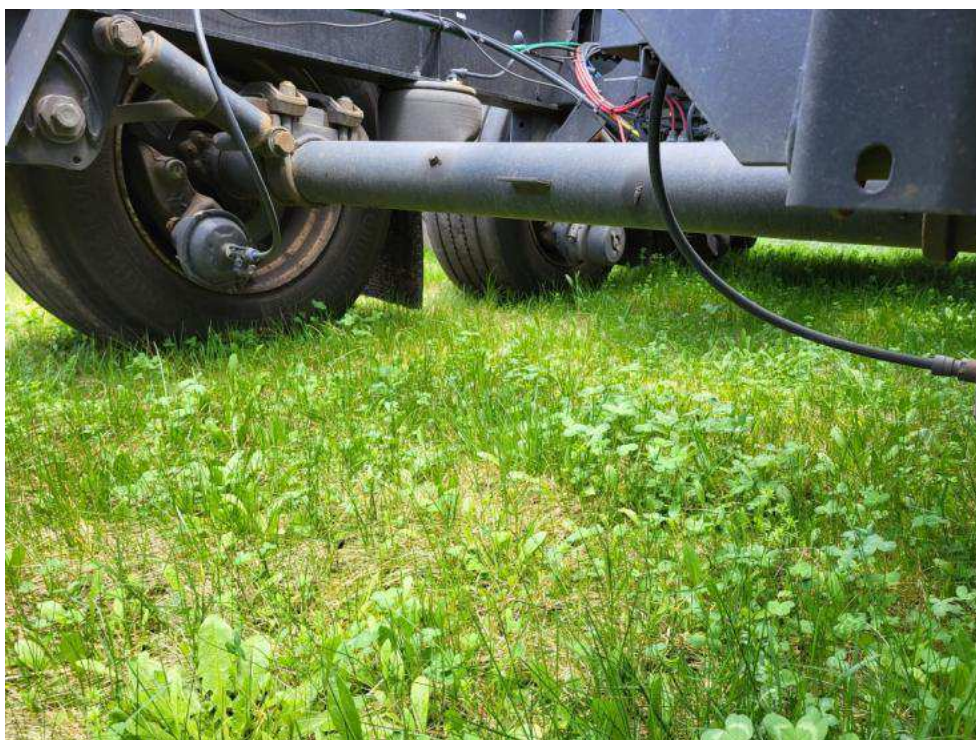


Fot. 30.

DOKUMENTACJA FOTOGRAFICZNA

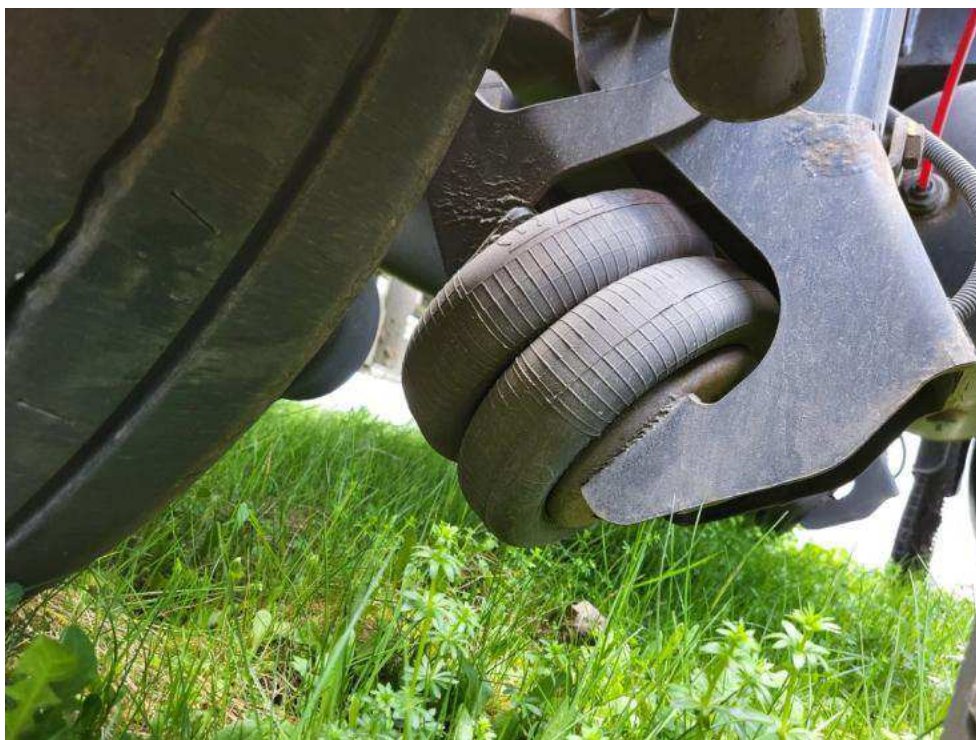


Fot. 31.



Fot. 32.

DOKUMENTACJA FOTOGRAFICZNA



Fot. 33.



Fot. 34.

DOKUMENTACJA FOTOGRAFICZNA



Fot. 35.



Fot. 36.

DOKUMENTACJA FOTOGRAFICZNA



Fot. 37.