

Zleceniodawca:

VB Leasing S.A.

Firma rzeczoznawcza:

Nefris Sp. z o.o.
Grunwaldzka 229
85-451 Bydgoszcz



OPINIA TECHNICZNA

Zadanie: Określenie wartości rynkowej pojazdu dla sprzedaży powindykacyjnej

DANE IDENTYFIKACYJNE POJAZDU

Dane: [N] IV-2024

Rodzaj pojazdu: Naczepa	VIN: WSM00000003217529
Marka: SCHMITZ	Nr rejestracyjny: PZ2U527
Model pojazdu: SCS 24 35.0t	Nr Info-Ekspert: 181-00051
Wersja: 13.62 MB MEGA	Rok produkcji: 2015

Data pierwszej rejestracji	2015/03/19
Data wykonania badania technicznego	2024/04/17
Rodzaj naczepy	skrzyniowa z opuszczalnym tylnym zderzakiem
Dopuszczalna masa całkowita / Masa własna	36000 kg / 6929 kg*
Zawieszenie osi / Rozstaw osi	poduszki / 1310 mm
Data oglądania	2024/04/24
Miejsce oglądania	ul. Ks. Jerzego Popiełuszki 44, 55-080 Kąty Wrocławskie

WYPOSAŻENIE STANDARDOWE

L.p.	Nazwa elementu wyposażenia	L.p.	Nazwa elementu wyposażenia
1	ABS - system zapobiegający blokowaniu kół	10	Odbojnice gumowe na tylnym zderzaku
2	Dach podnoszony hydraulicznie	11	+Osie Schmitz
3	Dach suwany Schmitz	12	Podłoga - sklejka wodoodporna 28 mm
4	Drabinka wysuwana z tyłu naczepy	13	Podpory postojowe Jost
5	Drzwi tylne dwuskrzydłowe pełnej wysokości	14	Regulacja wysokości platformy z funkcją Auto-Reset
6	Hamulec postojowy pneumatyczny	15	wiatła obrysowe
7	Kłonicie przesuwne 3 pary Schmitz	16	Uchwyty do mocowania ładunku 13 par
8	Kosz na 2 koła zapasowe	17	Zawieszenie pneumatyczne

9 Odboje gumowe

L.p. Nazwa pakietu / elementu pakietu wyposażenia standardowego

- 1 Układ hamulcowy dwuobwodowy pneumatyczny
 Układ hamulcowy dwuobwodowy
 Układ hamulcowy pneumatyczny

WYPOSAŻENIE DODATKOWE**L.p. Nazwa elementu wyposażenia**

- 1 +Ga nice
 2 +O pierwsza unoszona

OPIS ZAMONTOWANEGO W POJEŻDŻENIU OGUMIENIA

Koło	Marka, typ	Bieżnik [mm]	Zużycie [%]
Przednie lewe:	*BFGOODRICH ROUTE CONTROL 385/55 R22,5	3,0	91
Przednie prawe:	*MICHELIN XFA2 385/55 R22,5	3,5	88
II Osi lewe:	*HANKOOK AW02 385/55 R22,5	6,0	73
II Osi prawe:	*GOODYEAR BIELENIKOWANA 385/55 R22,5	2,0	98
III Osi lewe:	*SAVA CARGO 4 385/55 R22,5	6,0	73
III Osi prawe:	*SAVA CARGO 4 385/55 R22,5	6,0	73

KOREKTY WARTOŚCI POJAZDU**KOREKTA ZA PIERWSZĄ REJESTRACJĄ**

(-)

Korekta uwzględnia wpływ daty pierwszej rejestracji pojazdu (pierwszego dopuszczenia do ruchu po zakupieniu pojazdu nowego) na jego wartość. Przyjmuje się, że pojazd bazowy został zarejestrowany po raz pierwszy 2015/05/15. Pojazd wyceniany został zarejestrowany 2 miesiące wcześniej, zatem jego okres eksploatacji jest dłuższy od okresu eksploatacji pojazdu bazowego i stąd wynika ujemna korekta wartości.

KOREKTA ZA WYPOSAŻENIE

(+)

Wyposażenie pojazdu powoduje powiększenie wartości pojazdu, gdy jest wyposażeniem ponadstandardowym oraz jest sprawne, czyli zdolne do spełnienia swojej funkcji. Wielkość korekty wartości bazowej, związanej z wyposażeniem dodatkowym pojazdu została określona na podstawie udziału tego wyposażenia w wartości standardowo wyposażonego nowego pojazdu z uwzględnieniem amortyzacji pojazdu i związanej amortyzacji jego wyposażenia.

KOREKTY RÓŻNIC:

Stan utrzymania i dbałość o pojazd

(-)

Stan utrzymania i dbałość o pojazd mogą mieć wpływ na wartość rynkową pojazdu w przypadku, gdy stan wycenianego pojazdu istotnie odbiega od dobrego, odpowiedniego dla danego okresu eksploatacji i przebiegu. Stwierdzony ponadprzeciętnie dobry stan wliczony o wyjątkowej dbałości o pojazd może stanowić podstawą korekty dodatniej wartości, stan gorszy od typowego dobrego - podstawą do korekty ujemnej.

Aktualno badania technicznych

(-)

Podstawą do zastosowania korekty jest wada prawna w postaci zakazu użytkowania pojazdu na dzień 2024/04/25, koszt wykonania wymaganego badania technicznego jak to, szczególnie w przypadku pojazdów wieloletnich i trwale wycofanych z eksploatacji, ewentualna konieczność przeprowadzenia usprawniającej pojazd naprawy.

Regionalna sytuacja rynkowa

(-)

Sprzedaż wymuszona

(-)

KOREKTY RÓŻNIC RAZEM

(-)

KOREKTA ZA OGUMIENIE

(-)

Korekta uwzględnia wpływ stanu ogumienia na wartość pojazdu. Zużycie poszczególnych opon zostało określone z uwzględnieniem zmierzonej wysokości ich bieżnika. Punktem odniesienia jest ogumienie o zużyciu 50%.

OPIS STANU TECHNICZNEGO ZESPOŁÓW POJAZDU**KABINA KIEROWCY - Szkielet i poszycia zewnętrzne**

- ściana przednia - wgniecenia
 Plandeka - rozerwana
 Odboje tylne - deformacje, spęknięcia
 Nadkole osi II lewej - pęknięcia

Oslony mi dzyosiowe lewe - deformacja
Opona osi II prawej - rozerwany bie nik

DOKUMENTY I KOMPLETACJA POJAZDU

1 Dowód rejestracyjny TAK

Zastrze enia ograniczaj ce

- Wycena została ustalona na dzie sporz dzenia
- Niniejsze opracowanie nie mo e by wykorzystywane do adnego innego celu ni okre lony na wst pie.
- Rzeczoznawca nie bierze na siebie odpowiedzialno ci za wady ukryte (prawne i fizyczne) oraz ewentualne skutki wynikaj ce z dalszego u ytkowania przedmiotu wyceny, a tak e za skutki wykorzystania samej wyceny.
- Rzeczoznawca nie ponosi tak e odpowiedzialno ci za ewentualne wady wyceny powstałe w wyniku zało enia, e informacje uzyskane w trakcie ogl dzin, s zgodnie z prawd .
- Niniejsza wycena warto ci nie jest ekspertyz stanu technicznego i za tak nie mo e by uznawana
- Ocen sporz dzono bezstronnie, zgodnie z najlpsz wiedz i sumieniem rzeczoznawcy.

Dokument wystawiony elektronicznie, wa ny bez podpisu

DOKUMENTACJA FOTOGRAFICZNA



Fot. nr 1



Fot. nr 2



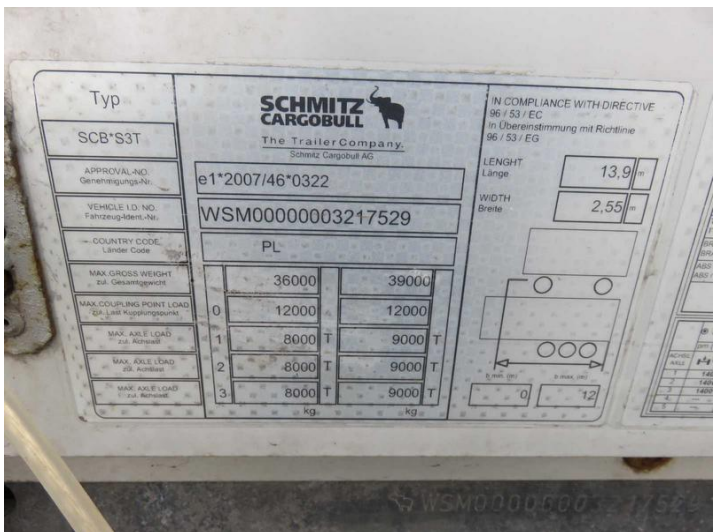
Fot. nr 3



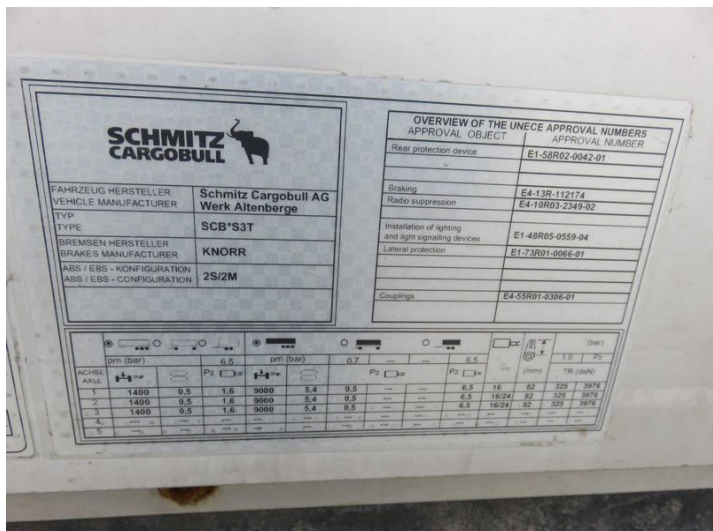
Fot. nr 4



Fot. nr 5



Fot. nr 6



Fot. nr 7



Fot. nr 8



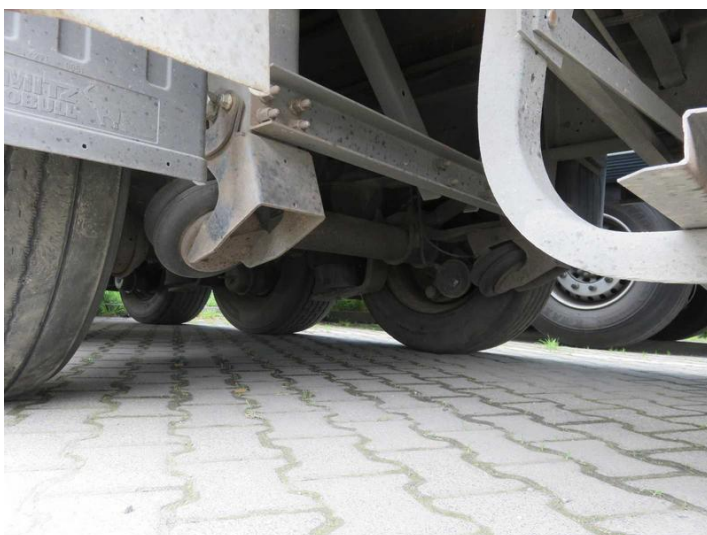
Fot. nr 9



Fot. nr 10



Fot. nr 11



Fot. nr 12



Fot. nr 13



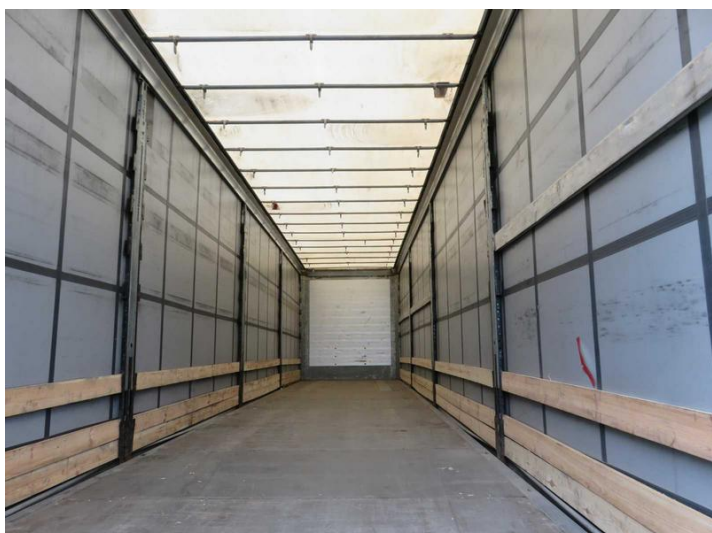
Fot. nr 14



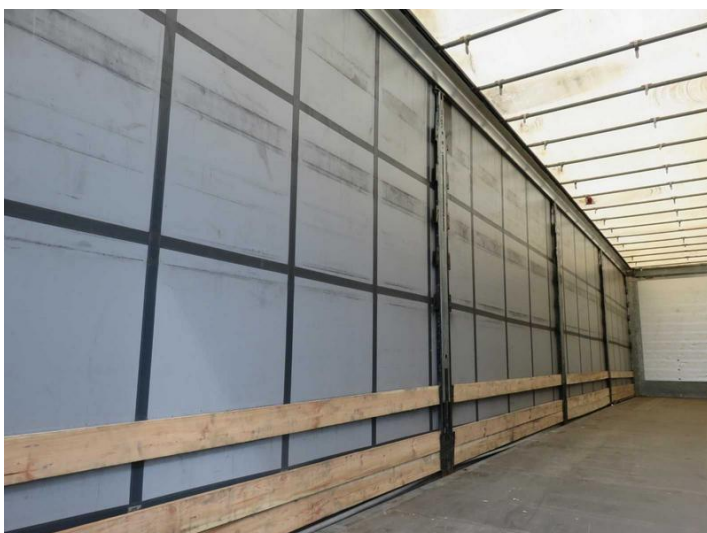
Fot. nr 15



Fot. nr 16



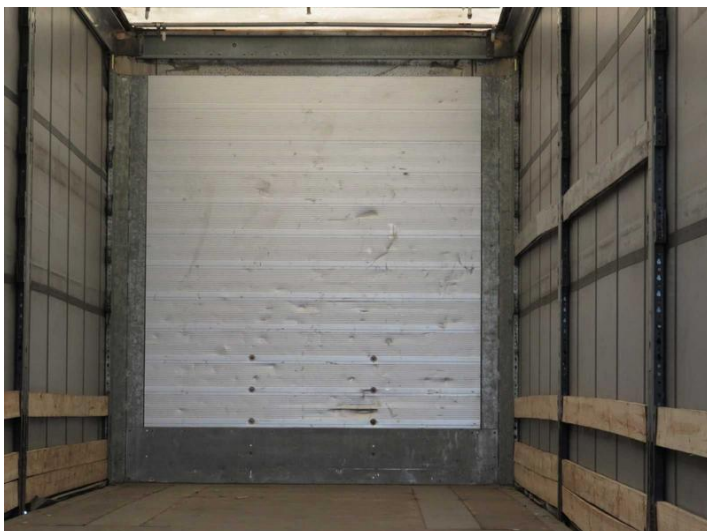
Fot. nr 17



Fot. nr 18



Fot. nr 19



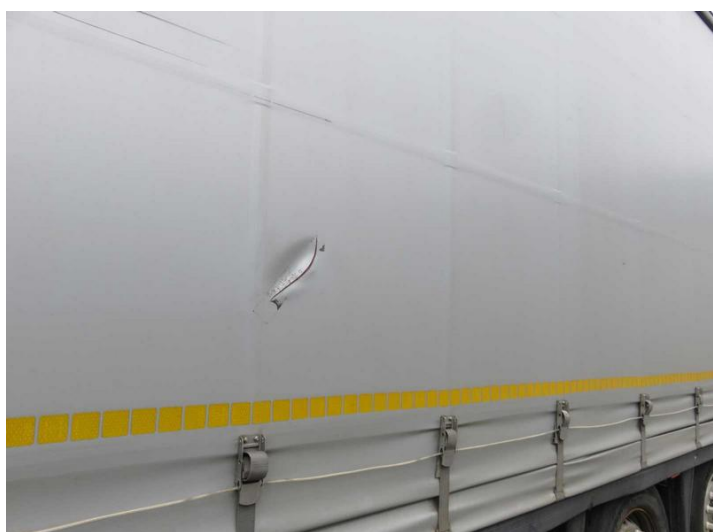
Fot. nr 20



Fot. nr 21



Fot. nr 22



Fot. nr 23



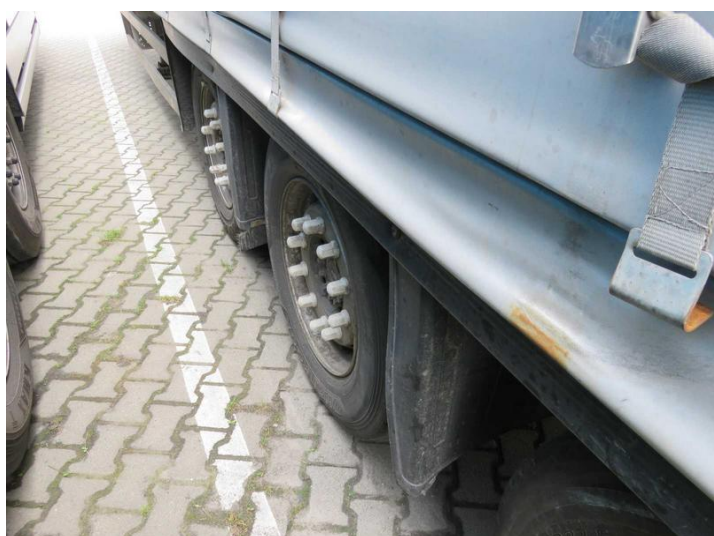
Fot. nr 24



Fot. nr 25



Fot. nr 26



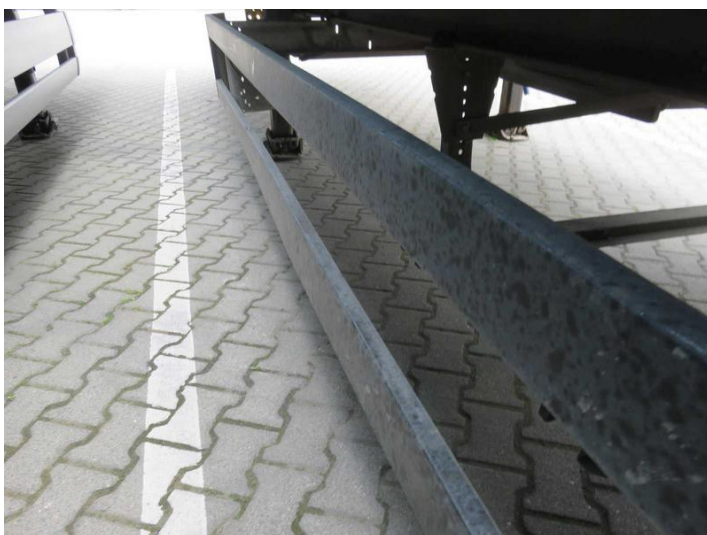
Fot. nr 27



Fot. nr 28



Fot. nr 29



Fot. nr 30



Fot. nr 31



Fot. nr 32



Fot. nr 33



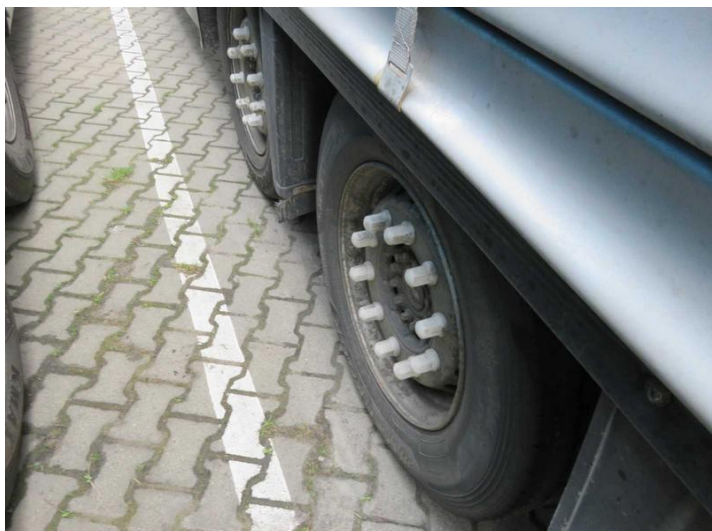
Fot. nr 34



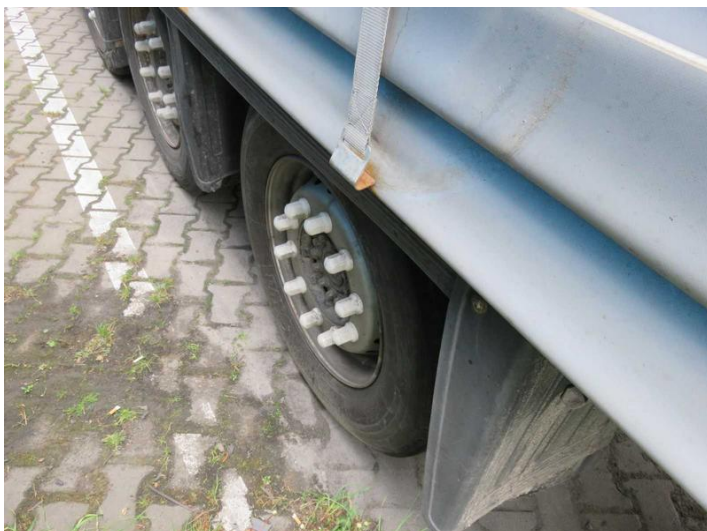
Fot. nr 35



Fot. nr 36



Fot. nr 37



Fot. nr 38



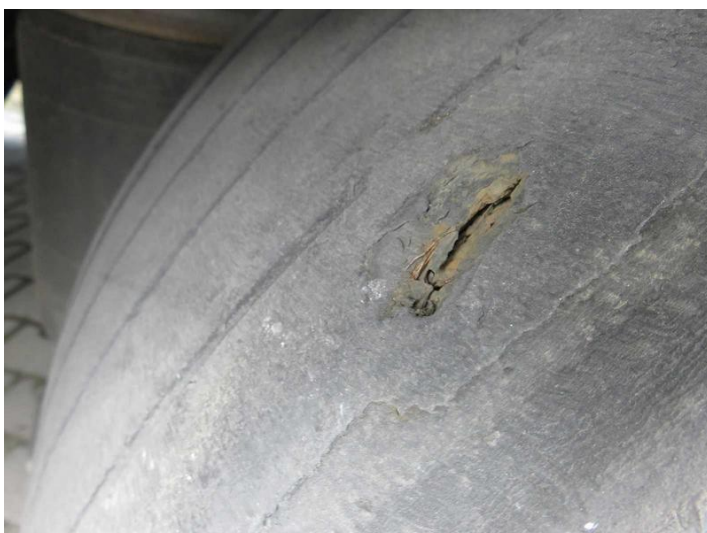
Fot. nr 39



Fot. nr 40



Fot. nr 41



Fot. nr 42



Fot. nr 43

Dokument wystawiony elektronicznie, wamny bez podpisu