

Idea Fleet S.A.
ul. Fabryczna 6
53-609 Wrocław

DEKRA Polska Sp. z o.o.
ul. Konstruktorska 12A, 02-673 Warszawa

Raport techniczny / oszacowanie kosztu naprawy nr 199693/6/22-12401 z dnia 29-06-2022

Nr zlecenia	VBL(CFM)/WRO/35469/22/06/24	Data oględzin	28-06-2022
Data zlecenia	24-06-2022	Miejsce oględzin	ul. Fabryczna 24
Nr zlecieniodawcy			55-080 Pietrzykowice

Dane pojazdu

JAGUAR, F-Pace 15-20, F-Pace 2.0 i4D AWD Prestige aut, EC 0117802, VIN SADCA2BN7JA322083, nr rej. DW2AA34



Rodzaj silnika	z zapłonem samoczynnym
Poj./moc silnika	1999 ccm / 132 kW
Stan licznika	67 466 km
Data 1-rej. / rok prod.	31-08-2018 / 2018
Następne bad. tech.	31-08-2023
Nadwozie	KOM 5/5
Lakier	Czarny/metalic
Skrzynia biegów	automatyczna

Wyposażenie pojazdu

Asystent ruszania na wzniesieniu (Hill Launch Assist), Czujniki parkowania przód i tył, Dywaniki premium, Felgi aluminiowe 18, 15 ramienne (wzór 1022) z ogumieniem, Fotele przednie regulowane w 8 kierunkach, Gniazdka: 5 sztuk (3x 12V i 2x USB), Kamera parkowania, tył, Kanapa tylna dzielona 40:20:40, Kierownica skórzana, sportowa, Klimatyzacja dwustrefowa, Kolumna kierownicy regulowana manualnie, Koło zapasowe dojazdowe - stalowe, Lampy biksenonowe ze światłami obrysowymi LED, Lampy przeciwmgielne przednie, Lusterka boczne - elektrycznie regulowane, ogrzewane, z kierunkowskazami, Lusterko wewnętrzne elektrochromatyczne, Mechanizm różnicowy otwarty, z systemem stabilizacji toru jazdy za pomocą układu hamulcowego, Mocowanie ISOFIX na tylnej kanapie, Nakładka progu bagażnika, metalowa, Nakładki na pedały, metalowe, Nakładki progowe, metalowe, podświetlane z napisem, Obramówki bocznych okien, chromowane, Oświetlenie wnętrza 2 - rozszerzone, Podsufitka w kolorze Light Oyster, Podsufitka wykończona zamszem, Podłokietnik tylny z dwoma miejscami na kubek, Siatka oddzielająca przestrzeń bagażową, Spryskiwacze reflektorów, System All Surface Progress Control (ASPC), System awaryjnego hamowania, autonomiczny (AEB), System monitorowania ciśnienia w oponach (TPMS), System monitorujący zmęczenie kierowcy, System nagłośnienia - 6 głośników, System wspomagający utrzymanie pasa ruchu, System łączności bezprzewodowej Bluetooth, Tapicerka skórzana ziarnista, Tempomat z ogranicznikiem prędkości, Uchwyt w konsoli centralnej za zasłonką - 2 kubki, Wycieraczki szyby przedniej automatyczne, z czujnikiem deszczu, Wykończenie wnętrza Gloss Black, Wyświetlacz Touch Pro 10, Zagłówki przednie standardowe, zegary analogowe z kolorowym wyświetlaczem 5 cali, Dach panoramiczny otwierany i uchylany elektrycznie z roletą, Fotele przednie podgrzewane, Kłapa bagażnika otwierana i zamykana elektrycznie, Lakier metalik, Pakiet Nawigacji Incontrol Touch Pro z systemem nagłośnienia Meridian, Relingi dachowe w kolorze srebrnym

Ogumienie

Oś	Koło	Producent, typ	Rozmiar	Profil zmierzony
przednia	prawe	Continental, ContiCrossContact LX Sport	255/60 R18 112V	4,0 mm
	lewe	Continental, ContiCrossContact LX Sport	255/60 R18 112V	4,0 mm
tylna	prawe	Continental, ContiCrossContact LX Sport	255/60 R18 112V	4,0 mm
	lewe	Continental, ContiCrossContact LX Sport	255/60 R18 112V	4,0 mm

Kompletność dokumentów / wyposażenia / akcesoriów

[Dokumenty rej.] - POLISA UBEZP. (Nie.), Kluczyki (TAK - 1), Tablice rejestracyjne (TAK - 2), Dowód rejestracyjny (TAK), Karta pojazdu (TAK)

Grubość powłoki lakierowej

W zakresie do 150 µm

Poz.	Nazwa części	Przedział grubości powłoki lakierowej [µm]
1	Pokrywa komory silnika	do 150
2	Błotnik przedni lewy	do 150
3	Słupki przedni lewy	do 150
4	Słupki środkowy lewy	do 150
5	Próg lewy	do 150
6	Dach	do 150
7	Drzwi przednie lewe	do 150
8	Drzwi tylne lewe	do 150
9	Błotnik tylny lewy/ściana boczna lewa	do 150
10	Pokrywa bagażnika	do 150
11	Błotnik tylny prawy/ściana boczna prawa	do 150
12	Drzwi tylne prawe	do 150
13	Drzwi przednie prawe	do 150
14	Próg prawy	do 150
15	Słupki środkowy prawy	do 150
16	Słupki przedni prawy	do 150
17	Błotnik przedni prawy	do 150

Uszkodzenia nieakceptowane

1.	Wykładzina tłumiąca pokrywy przedniej	Nr katalogowy		Rodzaj uszkodzenia				Rodzaj operacji
		Część zam. [zł]	Normalia [zł]	Robocizna [rbg]	Koszt. rob. [zł]	Koszt. rob. I. [zł]	Mat. lakier [zł]	Razem [zł]
		T4A17783		rozerwanie, liczne, ubytki materiału				wymiana
		855,09	17,10	0,10	12,00	0,00	0,00	884,19
2.	Drzwi przednie (nieuzbrojone) (L)	Nr katalogowy		Rodzaj uszkodzenia				Rodzaj operacji
		Część zam. [zł]	Normalia [zł]	Robocizna [rbg]	Koszt. rob. [zł]	Koszt. rob. I. [zł]	Mat. lakier [zł]	Razem [zł]
		T4A1369		liczne, rysa/odprysk				lakierowanie III
		0,00	0,00	0,00	0,00	296,00	233,81	529,81
3.	Drzwi przednie (nieuzbrojone) (R)	Nr katalogowy		Rodzaj uszkodzenia				Rodzaj operacji
		Część zam. [zł]	Normalia [zł]	Robocizna [rbg]	Koszt. rob. [zł]	Koszt. rob. I. [zł]	Mat. lakier [zł]	Razem [zł]
		T4A1368		wgniecenie				naprawa
		0,00	0,00	0,50	60,00	308,00	270,80	638,80
4.	Drzwi tylne (nieuzbrojone) (L)	Nr katalogowy		Rodzaj uszkodzenia				Rodzaj operacji
		Część zam. [zł]	Normalia [zł]	Robocizna [rbg]	Koszt. rob. [zł]	Koszt. rob. I. [zł]	Mat. lakier [zł]	Razem [zł]
		T4A1371		liczne, zarysowanie				lakierowanie III
		0,00	0,00	0,00	0,00	284,00	222,25	506,25
5.	Kamera widoku do tyłu	Nr katalogowy		Rodzaj uszkodzenia				Rodzaj operacji
		Część zam. [zł]	Normalia [zł]	Robocizna [rbg]	Koszt. rob. [zł]	Koszt. rob. I. [zł]	Mat. lakier [zł]	Razem [zł]
		T4A26852		źle zamontowana (wym./zam.)				naprawa
		0,00	0,00	0,10	12,00	0,00	0,00	12,00

6.	Kluczyk zapasowy	Nr katalogowy		Rodzaj uszkodzenia			Rodzaj operacji
		Część zam. [zł]	Normalia [zł]	Robocizna [rbg]	Koszt. rob. [zł]	Koszt. rob. I. [zł]	Mat. lakier [zł]
		800,00	0,00	0,00	0,00	0,00	800,00
7.	Kluczyk	Nr katalogowy		Rodzaj uszkodzenia			Rodzaj operacji
		Część zam. [zł]	Normalia [zł]	Robocizna [rbg]	Koszt. rob. [zł]	Koszt. rob. I. [zł]	Mat. lakier [zł]
		200,00	0,00	0,00	0,00	0,00	200,00
8.	Książka serwisowa	Nr katalogowy		Rodzaj uszkodzenia			Rodzaj operacji
		Część zam. [zł]	Normalia [zł]	Robocizna [rbg]	Koszt. rob. [zł]	Koszt. rob. I. [zł]	Mat. lakier [zł]
		300,00	0,00	0,00	0,00	0,00	300,00
9.	Czas dodatkowy	Nr katalogowy		Rodzaj uszkodzenia			Rodzaj operacji
		Część zam. [zł]	Normalia [zł]	Robocizna [rbg]	Koszt. rob. [zł]	Koszt. rob. I. [zł]	Mat. lakier [zł]
		0,00	0,00	0,20	24,00	0,00	24,00

Uszkodzenia akceptowane

Poz.	Nazwa pozycji	Opis uszkodzeń
1	Okładzina zderzaka tylnego	zarysowanie
2	Wykładzina bagażnika	liczne, zarysowanie

Zestawienie kosztów

Rodzaj kosztów	Część zam. [zł]	Normalia [zł]	Robocizna [rbg]	Koszt. rob. [zł]	Koszt. rob. I. [zł]	Mat. lakier [zł]	Razem [zł]
Koszt naprawy (netto)	2 155,09	17,10	0,90	108,00	888,00	726,86	3 895,05
VAT (23%)							895,86
Koszt naprawy (brutto)							4 790,91

Stawka mechaniczna - 120,00 zł / rbg

Stawka blacharska - 120,00 zł / rbg

Stawka lakiernicza - 120,00 zł / rbg

Uwzględniając wartość amortyzacji wg tabeli PZWLP wynikającej z okresu eksploatacji pojazdu, przebiegu i innych czynników koszt naprawy określony powyżej ulega zmniejszeniu i wynosi ostatecznie:

Koszt naprawy z uwzględnieniem amortyzacji (części: 35%, robocizna: 35%, lakierowanie: 35%)	2 986,78 zł (netto)	3 673,74 zł (brutto)
--	----------------------------	-----------------------------

Uwagi końcowe

Wyodrębnione koszty napraw poszczególnych elementów mają charakter orientacyjny, z uwagi na zespolony charakter czasu robocizny.

DEKRA Polska nie bierze odpowiedzialności za wykorzystanie niniejszej oceny technicznej jako źródła informacji o pojeździe przy jego zakupie.

Rzecznawca DEKRA
inż. Krzysztof Chyziński
mgr inż. Romuald Bocian

DOKUMENTACJA FOTOGRAFICZNA



Fot. 1
Przód



Fot. 2
Prawy bok przód



Fot. 3
Prawy bok tył



Fot. 4
Tył



Fot. 5
Lewy bok tył



Fot. 6
Lewy bok przód



Fot. 7
Pole numerowe



Fot. 8
Tabliczka

DOKUMENTACJA FOTOGRAFICZNA



Fot. 9
Wskaźniki /przebieg/paliwo



Fot. 10
Widok przez lewe przednie drzwi



Fot. 11
Widok przez lewe tylne drzwi



Fot. 12
Widok z tylnego siedzenia



Fot. 13
Konsola środkowa



Fot. 14
Tunel środkowy



Fot. 15
Kierownica widok z lewej strony (widoczne przełączniki)



Fot. 16
Komora silnika

DOKUMENTACJA FOTOGRAFICZNA



Fot. 25
Wykładzina pokrywy komory silnika (Pęknięcie/Rozerwanie)



Fot. 26
Drzwi przednie prawe (Zdjęcie pogładowe 1)



Fot. 27
Drzwi przednie prawe (Wgniec./Odształ.)



Fot. 28
Drzwi przednie prawe (Wgniec./Odształ. 1)



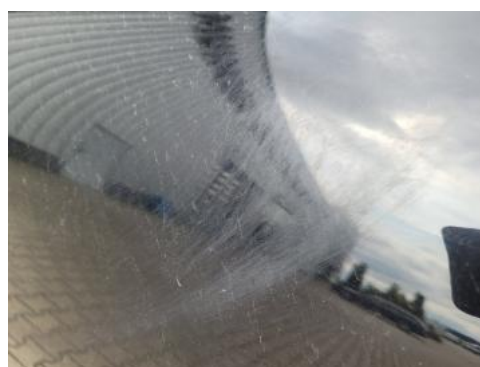
Fot. 29
Zderzak tylny (Zdjęcie pogładowe 1)



Fot. 30
Zderzak tylny (Rysa/Odprysk)



Fot. 31
Drzwi tylne lewe (Zdjęcie pogładowe 1)



Fot. 32
Drzwi tylne lewe (Rysa/Odprysk)

DOKUMENTACJA FOTOGRAFICZNA



Fot. 33
Drzwi przednie lewe (Zdjęcie pogładowe 1)



Fot. 34
Drzwi przednie lewe (Rysa/Odprysk)



Fot. 35
Wykładzina podłogi bagażnika (Zdjęcie pogładowe 1)



Fot. 36
Wykładzina podłogi bagażnika (Rysa/Odprysk)



Fot. 37
Kamera



Fot. 38
Kamera_1