

Idea Fleet S.A.
ul. Strzegomska 42 b
53-611 Wrocław

DEKRA Polska Sp. z o.o.
ul. Konstruktorska 12A, 02-673 Warszawa

Raport techniczny / oszacowanie kosztu naprawy nr 269712/6/21-9542 z dnia 22-06-2021

Nr zlecenia	VBL(CFM)/WRO/37868/21/06/15	Data oględzin	21-06-2021
Data zlecenia	15-06-2021	Miejsce oględzin	GB Truck, ul. Połczyńska 110, 01-300-001 Warszawa
Nr zlecieniodawcy			

Dane pojazdu

JAGUAR, F-Pace 15-, F-Pace 2.0 i4D AWD Prestige aut, EC 0125527, VIN SADCA2BN4JA275742, nr rej. WB1320R



Rodzaj silnika	z zapłonem samoczynnym
Poj./moc silnika	1999 ccm / 177 kW
Stan licznika	89 723 km
Data 1-rej. / rok prod.	07-12-2017 / 2017
Następne bad. tech.	10-02-2022
Nadwozie	KOM 5/5
Lakier	Szary/metalic
Skrzynia biegów	automatyczna

Wyposażenie pojazdu

Autonomiczny system awaryjnego hamowania, Czujniki parkowania tył, Dywaniki, Fotele przednie regulowane manualnie 8x8, Gniazdka: 5 sztuk (3x 12V i 2x USB), Kierownica wielofunkcyjna wykończona skórą droбноziarnistą, Klimatyzacja dwustrefowa, Koło zapasowe dojazdowe, Lampy bixenonowe ze światłami LED do jazdy dziennej, Lampy przeciwmgielne przednie, Lusterka zewnętrzne - elektrycznie regulowane, ogrzewane, z wbudowanymi kierunkowskazami LED, Nakładki progowe, metalowe, Obramówka panelu sterującego w konsoli centralnej w kolorze Satin Chrome, Obwódki szyb bocznych chromowane, Oświetlenie wnętrza - rozszerzone, Podłokietnik tylny z dwoma miejscami na kubek, Siatka do mocowania bagaży w przestrzeni bagażowej, Spryskiwacze reflektorów, System All Surface Progress Control (ASPC), System monitorowania ciśnienia w oponach (TPMS), System nagłaśniający Jaguar Sound System - 80W, 6 głośników, złącze USB i iPod, AUX-In, System ostrzegający o opuszczeniu pasa jazdy po którym porusza się samochód, Tapicerka skórzana Taurus, Tempomat i automatyczny ogranicznik prędkości, Uchwyt w konsoli centralnej za zasłonką - 2 kubki, Usunięcie szyn mocujących bagaż, Wykończenie wnętrza Gloss Black, Włączanie wycieraczek i świateł mijania automatyczne, Zagłówki przednie standardowe, Dach panoramiczny, stały, Felgi aluminiowe 19, Fan 5 ramienne, ze srebrnym wykończeniem, Fotele przednie podgrzewane, Fotele przednie regulowane elektrycznie 10x10, Fotele przednie z regulacją lędźwiową, Kłapa bagażnika otwierana i zamykana elektrycznie z przycisku i z kluczyka, Lakier metalik, Lusterka zewnętrzne - elektrochromatyczne, składane z lampkami oświetlającymi podłoże, Lusterko wewnętrzne elektrochromatyczne, Pakiet Business, Relingi dachowe w kolorze Satin Chrome, Szyba przednia podgrzewana

Ogumienie

Oś	Koło	Producent, typ	Rozmiar	Profil zmierzony
przednia	prawe	GOODRIDE, SW618	255/55 R19 111H	8,0 mm
	lewe	GOODRIDE, SW618	255/55 R19 111H	8,0 mm
tylna	prawe	GOODRIDE, SW618	255/55 R19 111H	6,0 mm
	lewe	GOODRIDE, SW618	255/55 R19 111H	6,0 mm

Kompletność dokumentów / wyposażenia / akcesoriów

[Dokumenty rej.] - POLISA UBEZP. (Nie.), Kluczyki (TAK - 1), Tablice rejestracyjne (TAK - 2), Dowód rejestracyjny (TAK), Karta pojazdu (NIE)

Grubość powłoki lakierowej

W zakresie do 150 µm

Poz.	Nazwa części	Przedział grubości powłoki lakierowej [µm]
1	Pokrywa komory silnika	do 150
2	Błotnik przedni lewy	do 150
3	Słupek przedni lewy	do 150
4	Słupek środkowy lewy	do 150
5	Próg lewy	do 150
6	Dach	do 150
7	Drzwi przednie lewe	do 150
8	Drzwi tylne lewe	do 150
9	Błotnik tylny lewy/ściana boczna lewa	do 150
10	Błotnik tylny prawy/ściana boczna prawa	do 150
11	Drzwi tylne prawe	do 150
12	Drzwi przednie prawe	do 150
13	Próg prawy	do 150
14	Słupek środkowy prawy	do 150
15	Słupek przedni prawy	do 150
16	Błotnik przedni prawy	do 150

Uszkodzenia nieakceptowane

1.	Pokrycie	Nr katalogowy		Rodzaj uszkodzenia				Rodzaj operacji
		T4A6865		pęknięcie/rozerwanie				wymiana
		Część zam. [zł]	Normalia [zł]	Robocizna [rbg]	Koszt. rob. [zł]	Koszt. rob. I. [zł]	Mat. lakier [zł]	Razem [zł]
		936,21	18,72	0,20	24,00	0,00	0,00	978,93
2.	Wykładzina tłumiąca pokrywy przedniej	Nr katalogowy		Rodzaj uszkodzenia				Rodzaj operacji
		T4A17783		pęknięcie/rozerwanie				wymiana
		Część zam. [zł]	Normalia [zł]	Robocizna [rbg]	Koszt. rob. [zł]	Koszt. rob. I. [zł]	Mat. lakier [zł]	Razem [zł]
		808,44	16,17	0,10	12,00	0,00	0,00	836,61
3.	Uszczelka drzwi wewnętrz. (L)	Nr katalogowy		Rodzaj uszkodzenia				Rodzaj operacji
		T4A17832		pęknięcie/rozerwanie				wymiana
		Część zam. [zł]	Normalia [zł]	Robocizna [rbg]	Koszt. rob. [zł]	Koszt. rob. I. [zł]	Mat. lakier [zł]	Razem [zł]
		273,16	5,46	0,10	12,00	0,00	0,00	290,62
4.	Nakładka przestrzeni bagażowej	Nr katalogowy		Rodzaj uszkodzenia				Rodzaj operacji
		T4A13461PVJ		brak				wymiana
		Część zam. [zł]	Normalia [zł]	Robocizna [rbg]	Koszt. rob. [zł]	Koszt. rob. I. [zł]	Mat. lakier [zł]	Razem [zł]
		2 708,78	54,18	0,10	12,00	0,00	0,00	2 774,96
5.	Drzwi przednie (nieuzbrojone) (L)	Nr katalogowy		Rodzaj uszkodzenia				Rodzaj operacji
		T4A1369		liczne, zarysowanie				lakierowanie III
		Część zam. [zł]	Normalia [zł]	Robocizna [rbg]	Koszt. rob. [zł]	Koszt. rob. I. [zł]	Mat. lakier [zł]	Razem [zł]
		0,00	0,00	0,00	0,00	342,00	237,32	579,32
6.	Pokrywa tylna	Nr katalogowy		Rodzaj uszkodzenia				Rodzaj operacji
		T4A13309LML		zarysowanie				lakierowanie III
		Część zam. [zł]	Normalia [zł]	Robocizna [rbg]	Koszt. rob. [zł]	Koszt. rob. I. [zł]	Mat. lakier [zł]	Razem [zł]
		0,00	0,00	0,00	0,00	258,00	115,81	373,81

7.	Kluczyk zapłonowy	Nr katalogowy		Rodzaj uszkodzenia				Rodzaj operacji
		Część zam. [zł]	Normalia [zł]	Robocizna [rbg]	Koszt. rob. [zł]	Koszt. rob. I. [zł]	Mat. lakier [zł]	Razem [zł]
		800,00	0,00	0,00	0,00	0,00	0,00	800,00
8.	Zestaw naprawczy koła	Nr katalogowy		Rodzaj uszkodzenia				Rodzaj operacji
		Część zam. [zł]	Normalia [zł]	Robocizna [rbg]	Koszt. rob. [zł]	Koszt. rob. I. [zł]	Mat. lakier [zł]	Razem [zł]
		250,00	0,00	0,00	0,00	0,00	0,00	250,00
9.	Wyciek paliwa	Nr katalogowy		Rodzaj uszkodzenia				Rodzaj operacji
		Część zam. [zł]	Normalia [zł]	Robocizna [rbg]	Koszt. rob. [zł]	Koszt. rob. I. [zł]	Mat. lakier [zł]	Razem [zł]
		0,00	0,00	1,00	120,00	0,00	0,00	120,00
10.	Wał napędowy	Nr katalogowy		Rodzaj uszkodzenia				Rodzaj operacji
		Część zam. [zł]	Normalia [zł]	Robocizna [rbg]	Koszt. rob. [zł]	Koszt. rob. I. [zł]	Mat. lakier [zł]	Razem [zł]
		0,00	0,00	1,00	120,00	0,00	0,00	120,00
11.	Czas dodatkowy	Nr katalogowy		Rodzaj uszkodzenia				Rodzaj operacji
		Część zam. [zł]	Normalia [zł]	Robocizna [rbg]	Koszt. rob. [zł]	Koszt. rob. I. [zł]	Mat. lakier [zł]	Razem [zł]
		0,00	0,00	0,20	24,00	0,00	0,00	24,00

Uszkodzenia akceptowane

Poz.	Nazwa pozycji	Opis uszkodzeń
1	Okładzina zderzaka przedniego	rysa/odprysk
2	Szyba przednia barwiona	rysa/odprysk
3	Drzwi przednie (nieuzbrojone) (R)	rysa/odprysk
4	Okładzina zderzaka tylnego	rysa/odprysk
5	Nakładka pokrywy tylnej dół	rysa/odprysk

Zestawienie kosztów

Rodzaj kosztów	Część zam. [zł]	Normalia [zł]	Robocizna [rbg]	Koszt. rob. [zł]	Koszt. rob. I. [zł]	Mat. lakier [zł]	Razem [zł]
Koszt naprawy (netto)	5 776,59	94,53	2,70	324,00	600,00	353,13	7 148,25
VAT (23%)							1 644,10
Koszt naprawy (brutto)							8 792,35

Stawka mechaniczna - 120,00 zł / rbg

Stawka blacharska - 120,00 zł / rbg

Stawka lakiernicza - 120,00 zł / rbg

Uwzględniając wartość amortyzacji wg tabeli PZWLP wynikającej z okresu eksploatacji pojazdu, przebiegu i innych czynników koszt naprawy określony powyżej ulega zmniejszeniu i wynosi ostatecznie:

Koszt naprawy z uwzględnieniem amortyzacji (części: 40%, robocizna: 40%, lakierowanie: 40%)	4 708,94 zł (netto)	5 792,00 zł (brutto)
--	----------------------------	-----------------------------

Uwagi końcowe

Wyodrębnione koszty napraw poszczególnych elementów mają charakter orientacyjny, z uwagi na zespólny charakter czasu robocizny.

DEKRA Polska nie bierze odpowiedzialności za wykorzystanie niniejszej oceny technicznej jako źródła informacji o pojeździe przy jego zakupie.

Rzeczoznawca DEKRA
Marek Byliniak
Dariusz Gomuliński

DOKUMENTACJA FOTOGRAFICZNA



Fot. 9
Wskaźniki /przebieg/paliwo



Fot. 10
Widok przez lewe przednie drzwi



Fot. 11
Widok przez lewe tylne drzwi



Fot. 12
Widok z tylnego siedzenia



Fot. 13
Konsola środkowa



Fot. 14
Tunel środkowy



Fot. 15
Kierownica widok z lewej strony (widoczne przełączniki)



Fot. 16
Komora silnika

DOKUMENTACJA FOTOGRAFICZNA



Fot. 17
Bagażnik



Fot. 18
Koło zapasowe/trójkąt/gaśnica



Fot. 19
Spód pojazdu przód



Fot. 20
Spód pojazdu tył



Fot. 21
Dowód rejestracyjny 1. strona



Fot. 22
Dowód rejestracyjny 2. strona / klucze



Fot. 23
Instrukcja obsługi



Fot. 24
Zderzak (Rysa/Odprysk)

DOKUMENTACJA FOTOGRAFICZNA



Fot. 25
Zderzak (Rysa/Odprysk 1)



Fot. 26
Spoiler zderzaka przedniego (Pęknięcie/Rozerwanie)



Fot. 27
Wykładzina pokrywy komory silnika (Pęknięcie/Rozerwanie)



Fot. 28
Szyba czołowa (Rysa/Odprysk)



Fot. 29
Drzwi przednie prawe (Rysa/Odprysk)



Fot. 30
Zderzak tylny (Rysa/Odprysk)



Fot. 31
Pokrywa bagażnika (Rysa/Odprysk)



Fot. 32
Drzwi przednie lewe (Rysa/Odprysk)

DOKUMENTACJA FOTOGRAFICZNA



Fot. 33
Drzwi przednie lewe (Rysa/Odprysk 1)



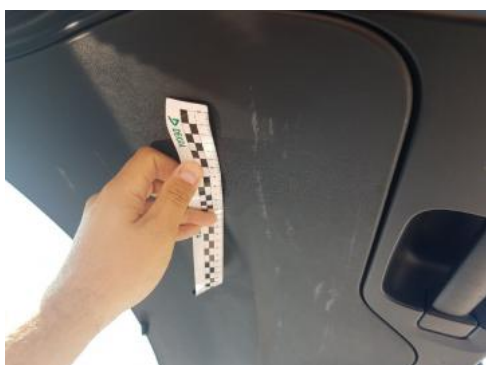
Fot. 34
Drzwi przednie lewe (Rysa/Odprysk 2)



Fot. 35
Uszczelka drzwi przednich lewych (Pęknięcie/Rozerwanie)



Fot. 36
Wykładzina pokrywy tylnej (Rysa/Odprysk)



Fot. 37
Wykładzina pokrywy tylnej (Rysa/Odprysk 1)



Fot. 38
Poziom cieczy chłodzącej poniżej minimum.



Fot. 39
Wał napędowy zdemontowany



Fot. 40
Poziom oleju poniżej minimum.