

Ocena techniczna numer: 158/04/2022

z dnia: 2022/04/11

Rzeczoznawca : Marek Bagiński RS001335

**DANE IDENTYFIKACYJNE POJAZDU (\*)**

Dane: [A] IV-2022

Rodzaj pojazdu: **Autobus miejski, 27 miejsc siedzących\***

Marka: **SOR**

Model pojazdu: **BN12**

Wersja:

VIN: **T K 9 N 2 X X E M F 1 S L 5 3 1 8**

Nr rejestracyjny: **ST7562G**

Nr Info-Ekspert:

Rok produkcji: **2015**



Wskazanie drogomierza	674995 km
Data pierwszej rejestracji	2015/04/29
Data ważności badania technicznego	2022/05/04
Rodzaj autobusu	miejski niskopodłogowy 3 drzw., 27+1 miejsc siedz., 66 miejsc stoj.
Dop. masa całkow.	16500 kg
Liczba osi / Rodzaj napędu / Skrzynia biegów	2 / 4x2 / automatyczna
Oznaczenie silnika	F4AFE612F/Euro VI
Jednostka napędowa	z zapłonem samoczynnym
Pojemność / Moc silnika	6728 ccm / 210kW (286KM)
Doładowanie	Turbosprężarka
Liczba cylindrów / Układ cylindrów	6 / rzędowy
Norma spalin	E6
Kolor powłoki lakierowej, (rodzaj lakieru)	biały 2-warstwowy typu uni
Data oględzin	2022/04/08
Miejsce oględzin	55-080 Pietrzykowice, Fabryczna 24

**OPIS ZAMONTOWANEGO W POJEŹDZIE OGUMIENIA**

Koło	Marka, typ	Bieżnik [mm]	Zużycie [%]
Przednie lewe:	*LINGLONG 285/70 R19.5 146/144M F820		87
Przednie prawe:	*LINGLONG 285/70 R19.5 146/144M F820		73
Tylne LZ:	*LINGLONG 285/70 R19.5 146/144M F820		88
Tylne LW:	*LINGLONG 285/70 R19.5 146/144M F820		100
Tylne PZ:	PIRELLI 285/70 R19.5 146/144L FR 01 TL		94
Tylne PW:	*LINGLONG 285/70 R19.5 146/144M F820		82

**WYPOSAŻENIE STANDARDOWE**

<b>L.p. Nazwa elementu wyposażenia</b>	<b>L.p. Nazwa elementu wyposażenia</b>
1 +ABS + ASR	9 +Siedzenia, fotele w standardzie dla przewozów miejskich

- |   |   |
|---|---|
| 2 +Fotel kierowcy amortyzowany            | 10 +System opuszczania prawej strony zawieszania przy wsiadaniu |
| 3 +Hamulce tarczowe                       | 11 +Światła do jazdy dziennej                                   |
| 4 +Lusterka podgrzewane                   | 12 +Wspomaganie kierownicy                                      |
| 5 +Lusterka sterowane elektrycznie        | 13 +Wywietrzniki dachowe  |
| 6 +Miejsce dla wózka inwalidzkiego        | 14 +Zawieszenie pneumatyczne                                    |
| 7 +Radioodtwarzacz CD                     | 15 +Zewnętrzne, zdalne sterowanie otwierania drzwi przednich    |
| 8 +Rampa wjazdowa dla wózków inwalidzkich |   |

## WYPOSAŻENIE DODATKOWE

### L.p. Nazwa elementu wyposażenia

- 1 +Centralne smarowanie
- 2 +Fotel kierowcy podgrzewany
- 3 +Kamera cofania
- 4 +Monitoring wewnętrzny
- 5 +Ogrzewanie niezależne
- 6 +Retarder

## OPIS STANU TECHNICZNEGO ZESPOŁÓW POJAZDU



### NADWOZIE - Szkielet i poszycia zewnętrzne

- stwierdzono naprawy blacharsko-lakiernicze poszyc (<600 μm),
- powłoka lakierowe - miejscowe odpryski,
- poszycia zewnętrzne - miejscowe, niewielkie ogniska korozyjne,
- poszycie ściany P - niewielkie pęknięcia,



### WYPOSAŻENIE ZEWNĘTRZNE

- miejscowe ślady napraw paneli zewnętrznych, różnice w odcieniu powłoki lakierowej,
- szyba czołowa - przetarcia, zarysowania,
- zderzak przedni - płytkie odkształcenie, zarysowania, pęknięcia, zablokowanie otwierania,
- lusterka L, P - niesprawność sterowań elektrycznych,
- osłona nadkola TL - popękana,
- zderzak tylny, narożniki, pokrywy TL, TP - pęknięcia, ubytki,
- zamki schowków - brak kluczyków,
- zamek drzwi - brak kluczyka lub zablokowanie wkładki,
- wskazanie do weryfikacji oświetlenia,



### WYPOSAŻENIE WEWNĘTRZNE

- miejscowe zabrudzenia, zarysowania, niewielkie ubytki,
- kierownica - wytarcia wieńca,
- zdemontowane elementy (kasa, drukarka, kasowniki, inne) obsługi rejestracji oraz poboru płatności, brak zaślepień,
- monitoring - niesprawność,
- radioodtwarzacz - brak ramki,
- siedziska foteli - miejscowo inne (wymienione) tapicerki,



### SILNIK z osprzętem, układem paliwowym i wydechowym

- akumulatory - poniżej sprawności rozruchowej,



### RAMA

- instalacja pneumatyczna - nieszczelność, ubytki powietrza,

**ZAWIESZENIE I KOŁA**

- osłony śrub kół PL, PP - brak,

**UKŁAD KIEROWNICZY**

BEZ UWAG

**UKŁAD HAMULCOWY**

BEZ UWAG

**JAZDA KONTROLNA**

1	Głośność pracy silnika	BEZ UWAG
2	Praca układu kierowniczego	BEZ UWAG
3	Stateczność ruchu pojazdu	BEZ UWAG
4	Zawieszenie	BEZ UWAG
5	Skuteczność hamulca zasadniczego	BEZ UWAG
6	Skuteczność hamulca pomocniczego	BEZ UWAG
7	Działanie drogom. i szybkościomierza	BEZ UWAG
8	Wskaźnik temperatury silnika	BEZ UWAG

**DOKUMENTY I KOMPLETACJA POJAZDU**

1	Książka serwisowa	--
2	Kluczyki (ilość sztuk)	1 (do stacyjki)
3	Dowód rejestracyjny	--
4	Zestaw narzędzi fabrycznych	--
5	Klin do kół	--
6	Podnośnik samochodowy	--
7	Instrukcja obsługi	--
8	Gaśnica	X
9	Trójkąt ostrzegawczy	--
10	Apteczka	--
11	Zabezpieczenia przeciw kradzieżowe	immobilizer

**POZOSTAŁE INFORMACJE**

- Pochodzenie pojazdu**  
z polskiej sieci dealerskiej
- Weryfikacja odczytanego stanu drogomierza**  
nie okazano udokumentowania w postaci historii obsług
- Tachograf (kalibracja 16.04.2015) - nie jest wymagany dla pojazdu przedmiotowego przeznaczenia.



**DOKUMENTACJA FOTOGRAFICZNA**



Fot. nr 1



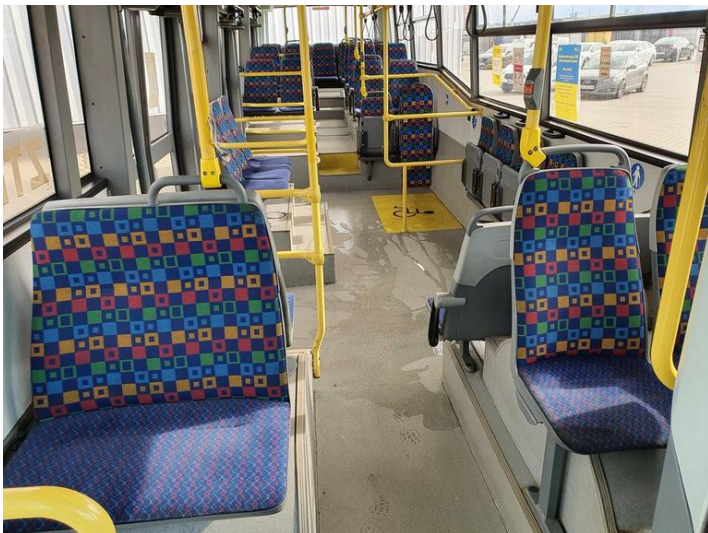
Fot. nr 2



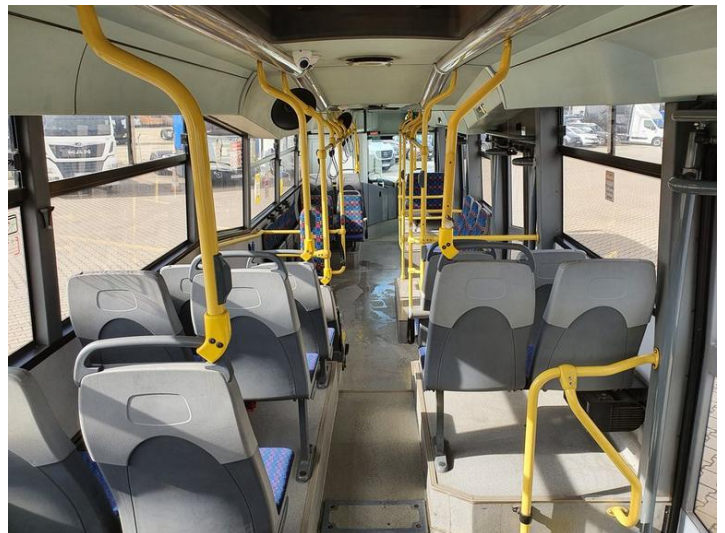
Fot. nr 3



Fot. nr 4

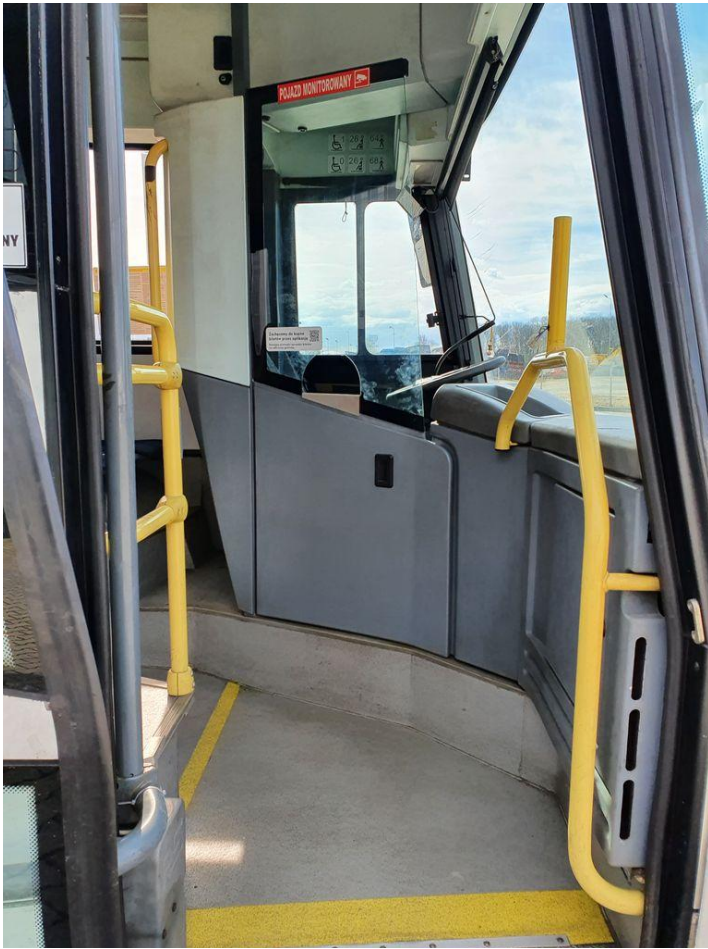


Fot. nr 5

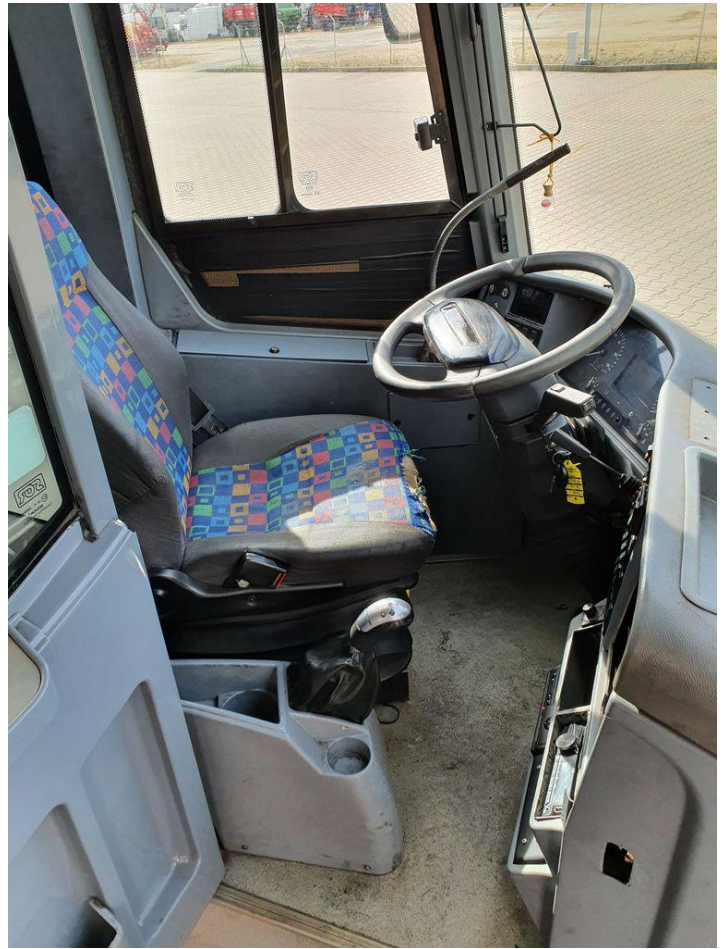


Fot. nr 6





Fot. nr 7



Fot. nr 8



Fot. nr 9



Fot. nr 10





Fot. nr 11



Fot. nr 12



Fot. nr 13



Fot. nr 14



Fot. nr 15



Fot. nr 16





Fot. nr 17



Fot. nr 18



Fot. nr 19



Fot. nr 20



Fot. nr 21



Fot. nr 22





Fot. nr 23



Fot. nr 24



Fot. nr 25



Fot. nr 26



Fot. nr 27

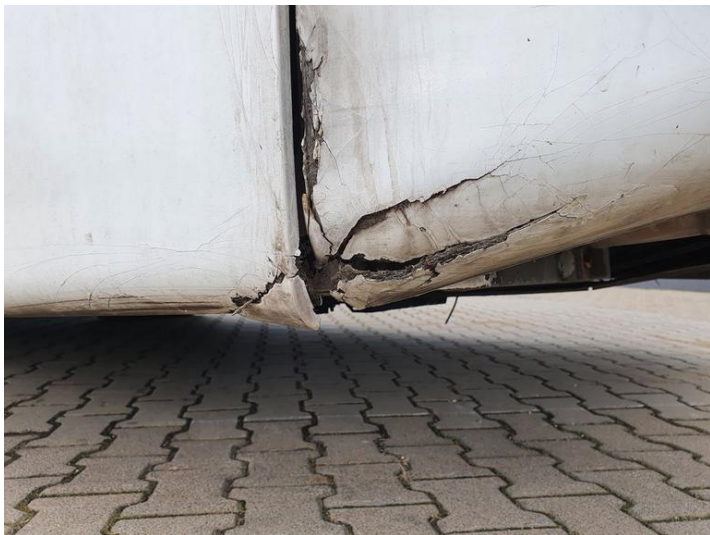


Fot. nr 28





Fot. nr 29



Fot. nr 30



Fot. nr 31



Fot. nr 32

**ZASTRZEŻENIA OGRANICZAJĄCE:**

1. Niniejszą opinię sporządzono bezstronnie zgodnie z najlepszą wiedzą i sumieniem rzeczoznawcy.
2. Niniejsza ekspertyza służy do oszacowania wartości przedmiotu wyceny.
3. Niniejsza wycena ma charakter informacyjny i nie stanowi oferty w rozumieniu art. 66§1 Kodeksu Cywilnego. Nie prowadzono badań diagnostycznych oraz weryfikacji warsztatowej przedmiotu wyceny.
4. Niniejsza opinia została sporządzona na podstawie badania wycenianego przedmiotu w warunkach występujących w miejscu jego udostępnienia.
5. Nie weryfikowano odczytanego stanu drogomierza z zapisami w sterownikach elektronicznych pojazdu.
6. Bez zgody autora opinii zabrania się jej powielania.