

Ocena techniczna numer: 168/04/2022

z dnia: 2022/04/15

Rzeczoznawca : Marek Bagiński RS001335

DANE IDENTYFIKACYJNE POJAZDU (*)

Dane: [A] IV-2022

Rodzaj pojazdu: **Autobus miejski, 27 miejsc siedzących***

Marka: **SOR**

Model pojazdu: **BN12**

Wersja:

VIN: **T K 9 N 2 X X E M F 1 S L 5 3 2 0**

Nr rejestracyjny: **ST7621G**

Nr Info-Ekspert:

Rok produkcji: **2015**



Wskazanie drogomierza	681756 km
Data pierwszej rejestracji	2015/04/30
Data ważności badania technicznego	2022/04/13
Rodzaj autobusu	miejski niskopodłogowy 3 drzw., 27 miejsc siedz., 68 miejsc stoj.
Dop. masa całkow.	16500 kg
Liczba osi / Rodzaj napędu / Skrzynia biegów	2 / 4x2 / automatyczna
Oznaczenie silnika	F4AFE612F/Euro VI
Jednostka napędowa	z zapłonem samoczynnym
Pojemność / Moc silnika	6728 ccm / 210kW (286KM)
Doładowanie	Turbosprężarka
Liczba cylindrów / Układ cylindrów	6 / rzędowy
Norma spalin	E6
Kolor powłoki lakierowej, (rodzaj lakieru)	biały 2-warstwowy typu uni
Data oględzin	2022/04/13
Miejsce oględzin	55-080 Pietrzykowice, Fabryczna 24

OPIS ZAMONTOWANEGO W POJEŹDZIE OGUMIENIA

Koło	Marka, typ	Bieżnik [mm]	Zużycie [%]
Przednie lewe:	*LEAO 285/70 R19.5 146/144M F820		53
Przednie prawe:	*LINGLONG 285/70 R19.5 146/144M F820		100
Tylne LZ:	*LINGLONG 285/70 R19.5 146/144M F820		99
Tylne LW:	*LINGLONG 285/70 R19.5 146/144M F820		100
Tylne PZ:	*LINGLONG 285/70 R19.5 146/144M F820		94
Tylne PW:	*LINGLONG 285/70 R19.5 146/144M F820		82

WYPOSAŻENIE STANDARDOWE

L.p. Nazwa elementu wyposażenia	L.p. Nazwa elementu wyposażenia
1 +ABS + ASR	8 +Siedzenia, fotele w standardzie dla przewozów miejskich

2 +Fotel kierowcy amortyzowany	9 +System opuszczania prawej strony zawieszania przy wsiadaniu
3 +Hamulce tarczowe	10 +Światła do jazdy dziennej
4 +Lusterka podgrzewane	11 +Wspomaganie kierownicy
5 +Lusterka sterowane elektrycznie	12 +Wywietrzniki dachowe
6 +Miejsce dla wózka inwalidzkiego	13 +Zawieszenie pneumatyczne
7 +Rampa wjazdowa dla wózków inwalidzkich	14 +Zewnętrzne, zdalne sterowanie otwierania drzwi przednich

WYPOSAŻENIE DODATKOWE

L.p. Nazwa elementu wyposażenia

- 1 +Centralne smarowanie
- 2 +Fotel kierowcy podgrzewany
- 3 +Kamera cofania
- 4 +Monitoring wewnętrzny
- 5 +Ogrzewanie niezależne
- 6 +Retarder

OPIS STANU TECHNICZNEGO ZESPOŁÓW POJAZDU



NADWOZIE - Szkielet i poszycia zewnętrzne

- stwierdzono naprawy blacharsko-lakiernicze poszyc (<350 µm),
- powłoka lakierowe - miejscowe odpryski,
- poszycia zewnętrzne - miejscowe, niewielkie ogniska korozyjne,



WYPOSAŻENIE ZEWNĘTRZNE

- miejscowe ślady napraw paneli zewnętrznych, różnice w odcieniu powłoki lakierowej,
- szyba czołowa - przetarcia, zarysowania,
- zderzak przedni, pas przedni - zarysowania, pęknięcia, zablokowanie otwierania,
- reflektory L, P - zabrudzenia, zmatowienia,
- lusterka L, P - niesprawność sterowań elektrycznych,
- pokrywy, osłony str. L, P - pęknięcia, ubytki,
- przełącznik awaryjnego otwierania drzwi środkowych - pęknięcie, brak,
- zderzak tylny, narożniki - pęknięcia,
- lampy TL, TP górne - zabrudzenia wewnętrzne,
- zamki schowków - brak kluczyków,
- zamek drzwi - brak kluczyka lub zablokowanie wkładki,



WYPOSAŻENIE WEWNĘTRZNE

- miejscowe zabrudzenia, zarysowania, niewielkie ubytki,
- kierownica - wytarcia wieńca,
- fotel kierowcy - przetarcia siedziska,
- zdemontowane elementy (kasa, drukarka, kasowniki, inne) obsługi rejestracji oraz poboru płatności, brak zaślepień,
- siedziska foteli - miejscowo inne (wymienione) tapicerki,
- ogrzewanie postojowe - niesprawność,
- zablokowany kluczyk w stacyjce,



SILNIK z osprzętem, układem paliwowym i wydechowym

- akumulatory - niska sprawność,
- brak reakcji rozrusznika, silnika na przekręcenie kluczyka w pozycję zapłonu,



RAMA

- instalacja pneumatyczna - nieszczelność, ubytki powietrza,

**ZAWIESZENIE I KOŁA**

- osłony śrub kół PL, PP - brak,
- tarcze kół - ogniska korozyjne,

**UKŁAD KIEROWNICZY**

BEZ UWAG

**UKŁAD HAMULCOWY**

BEZ UWAG

DOKUMENTY I KOMPLETACJA POJAZDU
--

1	Książka serwisowa	--
2	Kluczyki (ilość sztuk)	ze względu na zablokowanie w stacyjce, brak możliwości weryfikacji
3	Dowód rejestracyjny	X
4	Zestaw narzędzi fabrycznych	--
5	Klin do kół	--
6	Podnośnik samochodowy	--
7	Instrukcja obsługi	--
8	Gaśnica	X
9	Trójkąt ostrzegawczy	--
10	Apteczka	--

POZOSTAŁE INFORMACJE

- 1 **Pochodzenie pojazdu**
z polskiej sieci dealerskiej
- 2 **Weryfikacja odczytanego stanu drogomierza**
nie okazano udokumentowania w postaci historii obsługi
3. Tachograf (kalibracja 21.04.2015) - nie jest wymagany dla pojazdu przedmiotowego przeznaczenia.

DOKUMENTACJA FOTOGRAFICZNA



Fot. nr 1



Fot. nr 2



Fot. nr 3



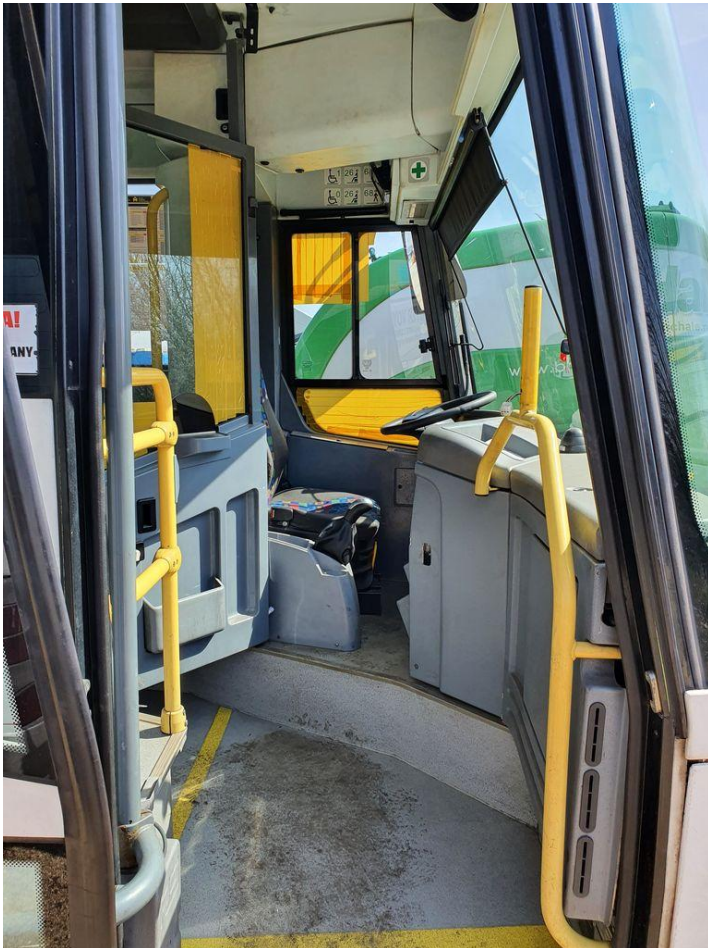
Fot. nr 4



Fot. nr 5



Fot. nr 6



Fot. nr 7



Fot. nr 8



Fot. nr 9



Fot. nr 10



Fot. nr 11



Fot. nr 12



Fot. nr 13



Fot. nr 14



Fot. nr 15



Fot. nr 16



Fot. nr 17



Fot. nr 18



Fot. nr 19



Fot. nr 20



Fot. nr 21



Fot. nr 22



Fot. nr 23



Fot. nr 24



Fot. nr 25



Fot. nr 26



Fot. nr 27



Fot. nr 28



Fot. nr 29



Fot. nr 30



Fot. nr 31



Fot. nr 32



Fot. nr 33



Fot. nr 34

ZASTRZEŻENIA OGRANICZAJĄCE:

1. Niniejszą opinię sporządzono bezstronnie zgodnie z najlepszą wiedzą i sumieniem rzeczoznawcy.
2. Niniejsza ekspertyza służy do oszacowania wartości przedmiotu wyceny.
3. Niniejsza wycena ma charakter informacyjny i nie stanowi oferty w rozumieniu art. 66§1 Kodeksu Cywilnego. Nie prowadzono badań diagnostycznych oraz weryfikacji warsztatowej przedmiotu wyceny.
4. Niniejsza opinia została sporządzona na podstawie badania wycenianego przedmiotu w warunkach występujących w miejscu jego udostępnienia.
5. Nie weryfikowano odczytanego stanu drogomierza z zapisami w sterownikach elektronicznych pojazdu.
6. Nie można wykluczyć uszkodzeń, wad, braków ukrytych.
7. Bez zgody autora opinii zabrania się jej powielania.