

Rzecznik : Marek Bagiński RS001335

DANE IDENTYFIKACYJNE POJAZDU

Dane: [C] V-2022

 Rodzaj pojazdu: **Ci gnik samochodowy**

 Marka: **DAF**

 Model pojazdu: **XF 480 MR`18 E6 21.0t**

 Wersja: **FT S.Sp.C.Low Deck**

 VIN: **XL RTEH4300G255265**

 Nr rejestracyjny: **WGM59985**

 Nr Info-Expert: **214-02365**

 Rok produkcji: **2019**


Wskazanie drogomierza	372088 km
Data pierwszej rejestracji	2019/03/21
Data wa no ci badania technicznego	2022/11/15
Rodzaj zabudowy	ci gnik siodłowy Low Deck z kabin Super Space Cab
Rodzaj kabiny	wielkopojemna (odchylana)
Dop. masa całk.	18000 kg*
Liczba osi / Rodzaj nap du / Skrzynia biegów	2 / 4x2 / automatyczna
Zawieszenie osi przedniej / tylnej / Rozstaw osi	resory / poduszki / 3800 mm
Jednostka nap dowa	z zapłonem samoczynnym
Pojemno / Moc silnika	12902 ccm / 355kW (483KM)
Doładowanie	Turbosp. z chłodn. powietrza
Liczba cylindrów / Układ cylindrów	6 / rz dowy
Norma spalin	E6
Kolor powłoki lakierowej kabiny	biały 2-warstwowy typu uni
Data ogl dzin	2022/05/17
Miejsce ogl dzin	55-080 Pietrzykowice, Fabryczna 24

OPIS ZAMONTOWANEGO W POJE DZIE OGUMIENIA

Koło	Marka, typ	Bie nik [mm]	Zu ycie [%]
Przednie lewe:	*KUMHO 315/60 R22,5 152/148L KRS03		70
Przednie prawe:	*KUMHO 315/60 R22,5 152/148L KLS03		45
Tylne LZ:	*COLMEC/BOSS 315/60 R22.5 152/148L		16
Tylne LW:	*COLMEC/BOSS 315/60 R22.5 152/148L		14
Tylne PZ:	*COLMEC/BOSS 315/60 R22.5 152/148L		18
Tylne PW:	*COLMEC/BOSS 315/60 R22.5 152/148L		19

WYPOSA ENIE STANDARDOWE

L.p.	Nazwa elementu wyposa enia	L.p.	Nazwa elementu wyposa enia
1	ABS - system zapobiegaj cy blokowaniu kół	14	+Radioodtworacz
2	Dach regulowany elektrycznie	15	+Systemy bezpiecze stwa wspomagaj ce kierowc (LDWS, ACC)

3	Drzwi prawe otwierane przyciskiem na desce rozdzielczej	16	Szyby przyciemniane
4	Fotel kierowcy zawieszony pneumatycznie	17	Szyby regulowane elektrycznie
5	Immobilizer	18	wiatła p/mgienne przednie
6	Kabina zawieszona mechanicznie	19	Tachograf elektroniczny
7	+Klimatyzacja automatyczna	20	Tempomat
8	Le anka dolna	21	Wspomaganie układu kierowniczego
9	Le anka góna	22	Wy wietlacz wielofunkcyjny
10	Nagrzewnica powietrza kabiny	23	Zamek centralny
11	Ogrzewanie niezale ne	24	+Zbiorniki paliwa 690 l / 525 l
12	+Osłona p/słoneczna zewn trzna	25	Zderzak stalowy
13	Przygotowanie do monta u radia		

L.p. Nazwa pakietu / elementu pakietu wyposażenia standardowego

- Lusterka zewn trzne podgrzewane i regulowane elektrycznie
Lusterka zewn trzne regulowane elektrycznie
Lusterka zewn trzne podgrzewane elektrycznie

WYPOSA ENIE DODATKOWE

L.p. Nazwa elementu wyposażenia

- +Fartuchy boczne kół osi I
- +Fotel kierowcy Luxury
- +Lodówka
- +Materac le anki dolnej Comfort
- +Ospojlerowanie kabiny
- +Zawieszenie kabiny pneumatyczne
- +Zwalniacz silnikowy MX

OPIS STANU TECHNICZNEGO ZESPOŁÓW POJAZDU



KABINA KIEROWCY - Szkielet i poszycia zewn trzne

- nie stwierdzono napraw blacharsko-lakierniczych elementów poszyciowych (powłoka lakierowa do 140 µm),



WYPOSA ENIE ZEWN TRZNE

- miejscowe, pojedyncze zarysowania,



KABINA KIEROWCY – Wyposażenie wewn trzne

- tapicerka w strefie górnej le anki - zaplamienia,
- dywanik P - brak,
- radioodtworacz - brak małej za lepki,



SILNIK z osprz tem, układem paliwowym i wydechowym

BEZ UWAG



UKŁAD NAP DOWY

- przekroczenie (wg komputera pokładowego) terminu obsługi,



RAMA

BEZ UWAG



ZAWIESZENIE I KOŁA

- opony osi I - ró ne modele,

**UKŁAD KIEROWNICZY**

BEZ UWAG

**UKŁAD HAMULCOWY**

BEZ UWAG

JAZDA KONTROLNA

1	Gło no pracy silnika	BEZ UWAG
2	Praca układu kierowniczego	BEZ UWAG
3	Stateczno ruchu pojazdu	BEZ UWAG
4	Gło no (stuki) zawieszenia	BEZ UWAG
5	Skuteczno hamulca zasadniczego	BEZ UWAG
6	Skuteczno hamulca pomocniczego	BEZ UWAG
7	Działanie drogom. i szybko ciomierza	BEZ UWAG
8	Wska nik temperatury silnika	BEZ UWAG
9	Skuteczno ogrzewania i przewietrzania	BEZ UWAG

DOKUMENTY I KOMPLETACJA POJAZDU

1	Ksi ka serwisowa	X
2	Kluczyki (ilo sztuk)	2
3	Dowód rejestracyjny	X
4	Zestaw narz dzi fabrycznych	X
5	Podno nik samochodowy	X
6	Instrukcja obsługi	X
7	Ga nica	X
8	Trójk t ostrzegawczy	X
9	Apteczka	X
10	Zabezpieczenia przeciw kradzie owe	immobilizer

POZOSTAŁE INFORMACJE

- Pochodzenie pojazdu**
z polskiej sieci dealerskiej
- Weryfikacja odczytanego stanu drogomierza**
Okazano historii serwisowania, sprawdzono baz Centralnej Ewidencji Pojazdów, zapisy tachografu.
Brak uwag
- Termin kalibracji tachografu: 15.01.2023.
- Wskazanie (wg komputera pokładowego) do obsługi.

DOKUMENTACJA FOTOGRAFICZNA

Fot. nr 1



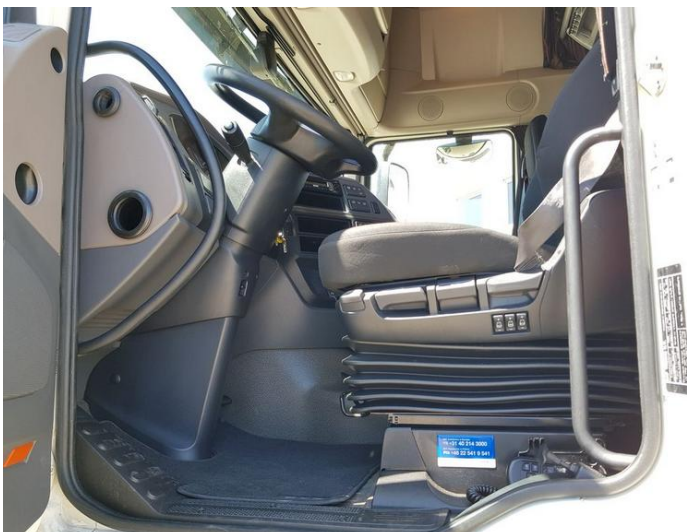
Fot. nr 2



Fot. nr 3



Fot. nr 4



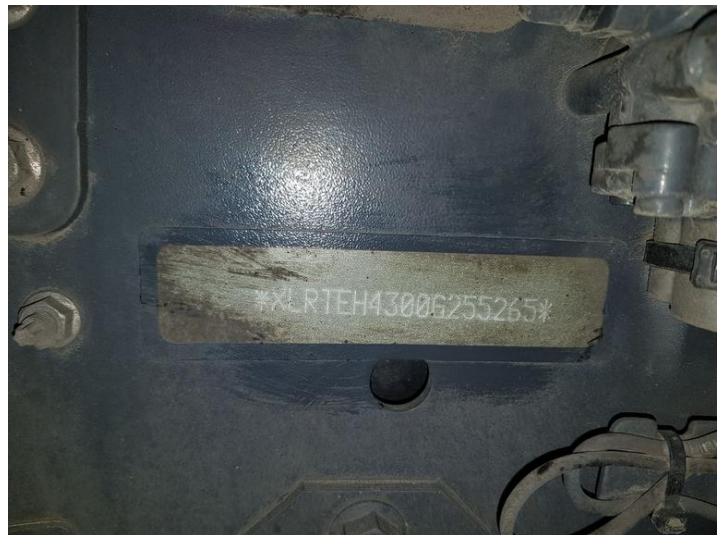
Fot. nr 5



Fot. nr 6



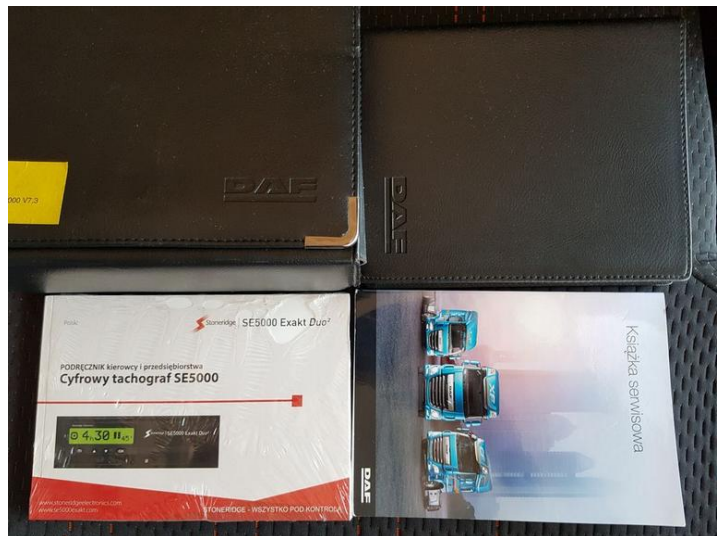
Fot. nr 7



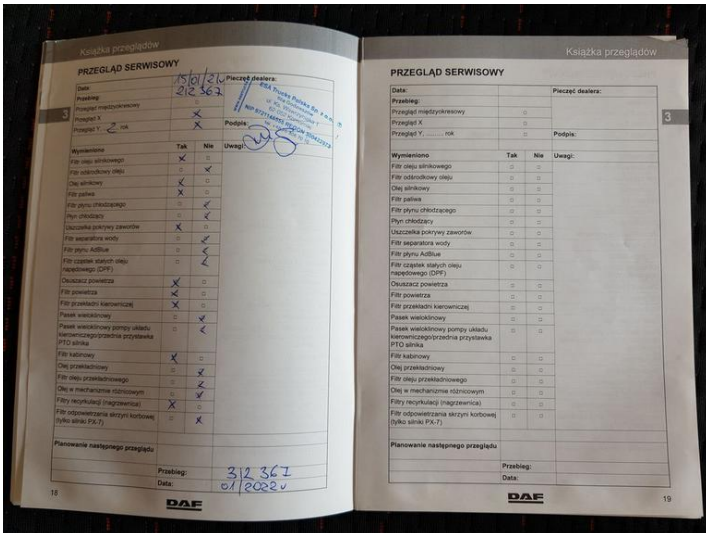
Fot. nr 8



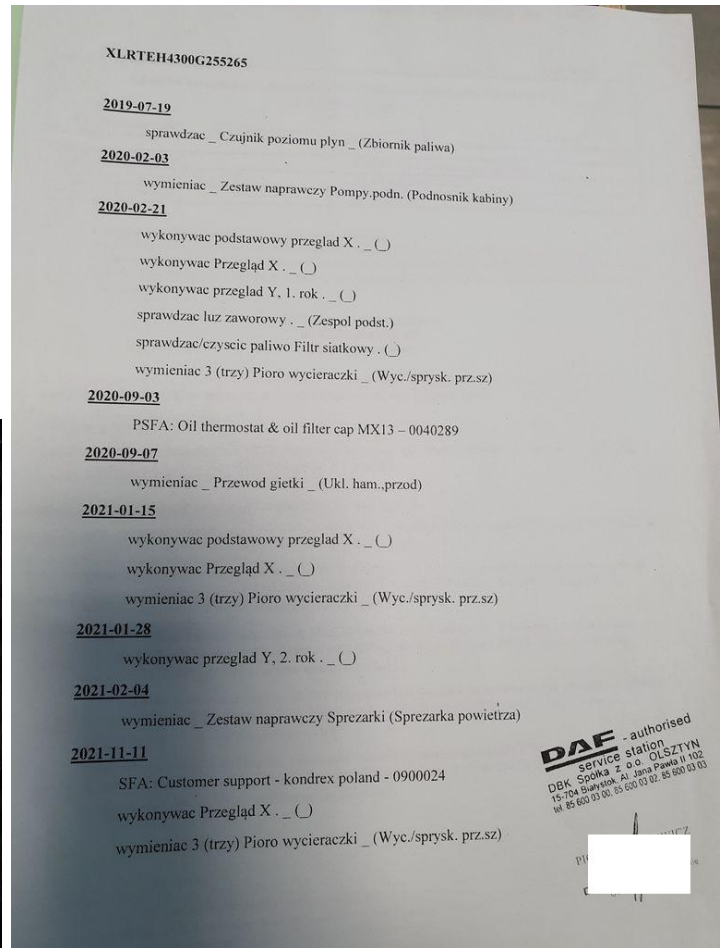
Fot. nr 9



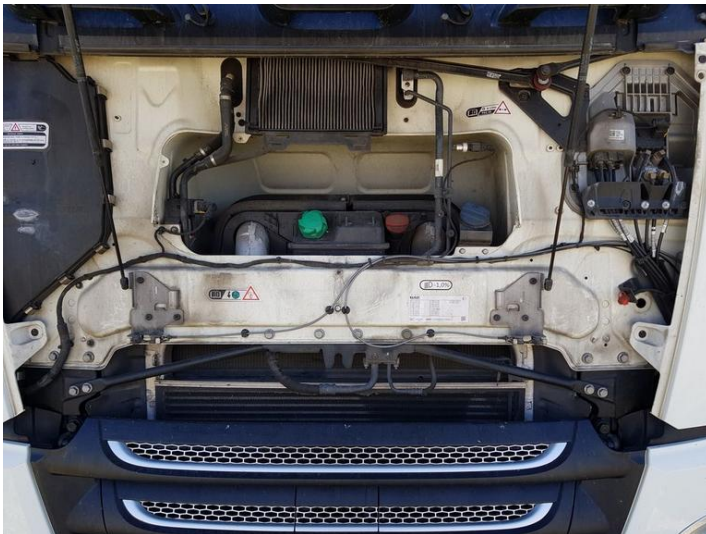
Fot. nr 10



Fot. nr 11



Fot. nr 12



Fot. nr 13



Fot. nr 14



Fot. nr 15

ZASTRZEŻENIA OGRANICZAJĄCE:

1. Niniejsza opinia sporządzona jest bezstronnie zgodnie z najlepszą wiedzą i sumieniem rzeczoznawcy.
2. Niniejsza ekspertyza służy do oszacowania wartości przedmiotu wyceny.
3. Niniejsza wycena ma charakter informacyjny i nie stanowi oferty w rozumieniu art. 66§1 Kodeksu Cywilnego. Nie prowadzono badań diagnostycznych oraz weryfikacji warsztatowej przedmiotu wyceny.
4. Niniejsza opinia została sporządzona na podstawie badania wycenianego przedmiotu w warunkach występujących w miejscu jego udostępnienia.
5. Nie weryfikowano odczytanego stanu drogomierza z zapisami w sterownikach elektronicznych pojazdu.
6. Bez zgody autora opinii zabrania się jej powielania.