

Idea Fleet S.A.
ul. Fabryczna 6
53-609 Wrocław

DEKRA Polska Sp. z o.o.
ul. Konstruktorska 12A, 02-673 Warszawa

Raport techniczny / oszacowanie kosztu naprawy nr 199678/6/22-12401 z dnia 27-06-2022

Nr zlecenia	VBL(CFM)/WRO/34556/22/06/21	Data oględzin	24-06-2022
Data zlecenia	21-06-2022	Miejsce oględzin	ul. Fabryczna 24
Nr zlecieniodawcy			55-080 Pietrzykowice

Dane pojazdu

JAGUAR, XF 15-20, XF 2.0 i4D Prestige aut, EC 0125644, VIN SAJBB4BN5JCY72355, nr rej. DW2AC24



Rodzaj silnika	z zapłonem samoczynnym
Poj./moc silnika	1999 ccm / 177 kW
Stan licznika	77 534 km
Data 1-rej. / rok prod.	14-09-2018 / 2018
Następne bad. tech.	14-09-2021
Nadwozie	sedan 4/5
Lakier	Biały/zwykły
Skrzynia biegów	automatyczna

Wyposażenie pojazdu

Airbag 6 sztuk: poduszki powietrzne czołowe i boczne dla kierowcy i pasażera, kurtyny powietrzne, Aktywny system ochrony pieszych, Asystent ruszania, Autonomiczny system awaryjnego hamowania, Bluetooth, Czujnik deszczu, Dywaniki, Fotele przednie regulowane elektrycznie 10/10, Gniazdo 12V z przodu i z tyłu, Klimatyzacja automatyczna, dwustrefowa, Lakier Uni, Lampy Bi-ksenonowe ze światłami do jazdy dziennej LED, Lusterka zewnętrzne - elektrycznie regulowane, ogrzewane, z wbudowanymi kierunkowskazami, Mocowanie fotelika dziecięcego ISOFIX, Nakładki na progi drzwi, metalowe, Oświetlenie wnętrza - rozszerzone, Podsufitka Light Oyster, Port USB, Spryskiwacze reflektorów, System monitorowania ciśnienia w oponach - TPMS, System nagłośnienia Jaguar 80W, radio, dynamiczna kontrola głośności, 8 głośników, System naprawy opon IMS, System ostrzegający o opuszczeniu pasa jazdy po którym porusza się samochód, Tapicerka skórzana Taurus, Tempomat z automatycznym ograniczeniem prędkości, Uchwyty na kubki z przodu, Wejście AUX-in, Wykończenie wnętrza Gloss Black, Zegary analogowe z kolorowym wyświetlaczem 5", Felgi aluminiowe 18 Helix, 10-ramienne, srebrne, Pakiet Business Premium, Szyby tylne przyciemniane

Ogumienie

Oś	Koło	Producent, typ	Rozmiar	Profil zmierzony
przednia	prawe	Goodyear, EAGLE F1 ASYMMETRIC 3	245/45 R18 100Y	4,0 mm
	lewe	Goodyear, EAGLE F1 ASYMMETRIC 3	245/45 R18 100Y	4,0 mm
tylna	prawe	Goodyear, EAGLE F1 ASYMMETRIC 3	245/45 R18 100Y	1,0 mm
	lewe	Goodyear, EAGLE F1 ASYMMETRIC 3	245/45 R18 100Y	1,0 mm

Kompletność dokumentów / wyposażenia / akcesoriów

[Dokumenty rej.] - POLISA UBEZP. (Nie.), Kluczyki (TAK - 2), Tablice rejestracyjne (TAK - 2), Dowód rejestracyjny (TAK), Karta pojazdu (TAK)

Grubość powłoki lakierowej

W zakresie do 150 µm

Poz.	Nazwa części	Przedział grubości powłoki lakierowej [µm]
1	Pokrywa komory silnika	do 150
2	Błotnik przedni lewy	do 150
3	Słupek przedni lewy	do 150
4	Słupek środkowy lewy	do 150
5	Próg lewy	do 150
6	Dach	do 150
7	Drzwi przednie lewe	do 150
8	Drzwi tylne lewe	do 150
9	Błotnik tylny lewy/ściana boczna lewa	do 150
10	Pokrywa bagażnika	do 150
11	Błotnik tylny prawy/ściana boczna prawa	do 150
12	Drzwi tylne prawe	do 150
13	Drzwi przednie prawe	do 150
14	Próg prawy	do 150
15	Słupek środkowy prawy	do 150
16	Słupek przedni prawy	do 150
17	Błotnik przedni prawy	do 150

Uszkodzenia nieakceptowane

1.	Tarcza koła (ALU) - duża (VL)	Nr katalogowy		Rodzaj uszkodzenia			Rodzaj operacji	
		Część zam. [zł]	Normalia [zł]	Robocizna [rbg]	Koszt. rob. [zł]	Koszt. rob. I. [zł]	Mat. lakier [zł]	Razem [zł]
		0,00	0,00	0,00	0,00	240,00	100,44	340,44
2.	Tarcza koła przedniego AL (L)	Nr katalogowy		Rodzaj uszkodzenia			Rodzaj operacji	
				głębokie, zarysowanie			naprawa	
		0,00	0,00	0,50	60,00	0,00	0,00	60,00
3.	Książka serwisowa	Nr katalogowy		Rodzaj uszkodzenia			Rodzaj operacji	
				brak			dodatkowe koszty	
		300,00	0,00	0,00	0,00	0,00	0,00	300,00
4.	Czas dodatkowy	Nr katalogowy		Rodzaj uszkodzenia			Rodzaj operacji	
							dodatkowe koszty	
		0,00	0,00	0,20	24,00	0,00	0,00	24,00

Uszkodzenia akceptowane

Poz.	Nazwa pozycji	Opis uszkodzeń
------	---------------	----------------

1	Nakładka słupka B góra (R)	zabrudzenie
2	Tapicerka oparcia 1.rząd (L)	liczne, zarysowania eksploatacyjne
3	Układ klimatyzacji	do weryfikacji warsztatowej
4	Tarcza koła tylnego AL (R)	zarysowanie

Zestawienie kosztów

Rodzaj kosztów	Część zam. [zł]	Normalia [zł]	Robocizna [rbg]	Koszt. rob. [zł]	Koszt. rob. I. [zł]	Mat. lakier [zł]	Razem [zł]
Koszt naprawy (netto)	300,00	0,00	0,70	84,00	240,00	100,44	724,44
VAT (23%)							166,62
Koszt naprawy (brutto)							891,06

Stawka mechaniczna - 120,00 zł / rbg

Stawka blacharska - 120,00 zł / rbg

Stawka lakiernicza - 120,00 zł / rbg

Uwzględniając wartość amortyzacji wg tabeli PZWLP wynikającej z okresu eksploatacji pojazdu, przebiegu i innych czynników koszt naprawy określony powyżej ulega zmniejszeniu i wynosi ostatecznie:

Koszt naprawy z uwzględnieniem amortyzacji (części: 35%, robocizna: 35%, lakierowanie: 35%)	575,89 zł (netto)	708,34 zł (brutto)
--	--------------------------	---------------------------

Uwagi końcowe

Wyodrębnione koszty napraw poszczególnych elementów mają charakter orientacyjny, z uwagi na zespolony charakter czasu robocizny.

DEKRA Polska nie bierze odpowiedzialności za wykorzystanie niniejszej oceny technicznej jako źródła informacji o pojeździe przy jego zakupie.

Rzecznawca DEKRA
mgr inż. Andrzej Szymkowiak
mgr inż. Romuald Bocian

DOKUMENTACJA FOTOGRAFICZNA



Fot. 1
Przód



Fot. 2
Prawy bok przód



Fot. 3
Prawy bok tył



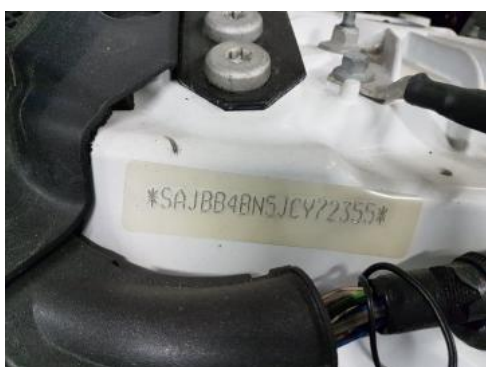
Fot. 4
Tył



Fot. 5
Lewy bok tył



Fot. 6
Lewy bok przód



Fot. 7
Pole numerowe



Fot. 8
Tabliczka

DOKUMENTACJA FOTOGRAFICZNA



Fot. 9
Wskaźniki /przebieg/paliwo



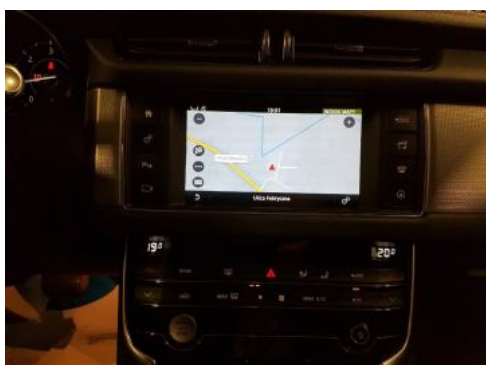
Fot. 10
Widok przez lewe przednie drzwi



Fot. 11
Widok przez lewe tylne drzwi



Fot. 12
Widok z tylnego siedzenia



Fot. 13
Konsola środkowa



Fot. 14
Tunel środkowy



Fot. 15
Kierownica widok z lewej strony (widoczne przełączniki)



Fot. 16
Komora silnika

DOKUMENTACJA FOTOGRAFICZNA



Fot. 17
Bagażnik



Fot. 18
Koło zapasowe/trójkąt/gaśnica



Fot. 19
Spód pojazdu przód



Fot. 20
Spód pojazdu tył



Fot. 21
Dowód rejestracyjny 1. strona



Fot. 22
Dowód rejestracyjny 2. strona / klucze



Fot. 23
Zdjęcie do protokołu



Fot. 24
Felga tylna prawa (Rysa/Odprysk)

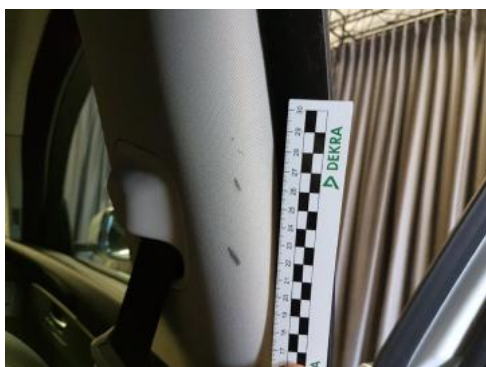
DOKUMENTACJA FOTOGRAFICZNA



Fot. 25
Felga przednia lewa (Rysa/Odprysk)



Fot. 26
Fotel lewy (Inne)



Fot. 27
Wykładzina słupka środkowego prawego (Inne)