

Nr zlecenia: ZLECENIE ZGODNIE Z UMOW ID 19439

z dnia: 21.06.2023

**Zleceniodawca:**  
VB LEASING S.A.  
Fabryczna 6  
53-609 Wrocław



**Rzeczoznawca:**  
Sebastian Kurmanowski upr.AutoCons.1234,RS01444.

## OPINIA TECHNICZNA

Zadanie: Okre lenie warto ci rynkowej pojazdu przy sprzeda y wymuszonej\* (aktualizacja na dzie 21.06.2023).

### PODSTAWA OPINII

- VB LEASING S.A. 393/TBL/P  
-Zlecenie wla ciciela zgodnie z obowi zuj ca umowa.  
-Ogl dziny pojazdu na parkingu w miejscowoci Słomczyn 70 z dn.18.07.2022  
-Dowód rejestracyjny Seria-DR/BAM 1515658.  
-Instrukcja Okre lania warto ci pojazdów nr 01/2016.

### DANE IDENTYFIKACYJNE POJAZDU (\*)

Dane: [C] VI-2023

Rodzaj pojazdu:	<b>Ci gnik samochodowy</b>	VIN:	<b>XLRTEH4300G105161</b>
Marka:	<b>DAF</b>	Nr rejestracyjny:	<b>EPI2JJ5</b>
Model pojazdu:	<b>XF 460 E6 21.0t</b>	Nr Info-Ekspert:	<b>214-02298</b>
Wersja:	<b>FT Super Space Cab</b>	Rok produkcji:	<b>2016</b>

Wskazanie drogomierza	755873 km
Data pierwszej rejestracji	14.04.2016
Data wa no ci badania technicznego	27.01.2022

Rodzaj zabudowy	ci gnik siodłowy z kabin dług
Rodzaj kabiny	wielkopojemna (odchylana)
Dop. masa całkow.	18000 kg
Liczba osi / Rodzaj napędu / Skrzynia biegów	2 / 4x2 / aut. (mech. sterowana elektrycznie)
Zawieszenie osi przedniej / tylnej / Rozstaw osi	resory / poduszki / 3800 mm
Jednostka napędowa	z zapłonem samoczynnym
Pojemność / Moc silnika	12902 ccm / 340kW (462KM)
Doładowanie	Turbosp. z chłodn. powietrza
Liczba cylindrów / Układ cylindrów	6 / rz. dowy
Norma spalin	E6
Kolor powłoki lakierowej kabiny	biały 1-warstwowy typu uni

### WYPOSAŻENIE STANDARDOWE

L.p.	Nazwa elementu wyposażenia	L.p.	Nazwa elementu wyposażenia
1	ABS - system zapobiegający blokowaniu kół	13	Ostona chłodnicy w kolorze nadwozia
2	Dach regulowany elektrycznie	14	Przygotowanie do montażu radia
3	Drzwi prawe otwierane przyciskiem na desce rozdzielczej	15	Szyby przyciemniane
4	Fotel kierowcy zawieszony pneumatycznie	16	Szyby regulowane elektrycznie
5	Immobilizer	17	wiatła p/mgienne przednie
6	Kabina zawieszona mechanicznie	18	Tachograf elektroniczny
7	Klimatyzacja	19	Tempomat
8	Leśniczka dolna	20	Wspomaganie układu kierowniczego
9	Leśniczka górna	21	Wyświetlacz wielofunkcyjny
10	Lusterka zewnętrzne w kolorze nadwozia	22	Zamek centralny
11	Nagrzewnica powietrza kabiny	23	Zderzak stalowy
12	Ogrzewanie niezależne		

### L.p. Nazwa pakietu / elementu pakietu wyposażenia standardowego

1	Lusterka zewnętrzne podgrzewane i regulowane elektrycznie Lusterka zewnętrzne regulowane elektrycznie Lusterka zewnętrzne podgrzewane elektrycznie
2	Reflektory adaptacyjne z doświetlaniem łuków Reflektory adaptacyjne Reflektory z doświetlaniem łuków

### WYPOSAŻENIE DODATKOWE

#### L.p. Nazwa elementu wyposażenia

1	+Dodatkowy zbiornik paliwa
2	+Lodówka
3	+Radio CB
4	+Radioodtwarzacz CD
5	+Skrzynia biegów automatyczna
6	+Spoiler dachowy
7	+Spoilery boczne
8	+Sygnały dzwonek dachu.
9	+System Gbox assist

### OPIS ZAMONTOWANEGO W POJEŻDŻENIU OGUMIENIA

Koło	Marka, typ	Bieżnik [mm]	Zużycie [%]
Przednie lewe:	*MICHELIN 385/55 R22.5 158L XFA 2 ENERGY TL	3,0	91
Przednie prawe:	*MICHELIN 385/55 R22.5 158L XFA 2 ENERGY TL	3,0	91
Tylne LZ:	*MICHELIN 315/70 R22.5 154/150L X LINE ENERGY	4,0	85
Tylne LW:	*MICHELIN 315/70 R22.5 154/150L X LINE ENERGY	4,0	85
Tylne PZ:	*MICHELIN 315/70 R22.5 154/150L X LINE ENERGY	4,0	85
Tylne PW:	*MICHELIN 315/70 R22.5 154/150L X LINE ENERGY	4,0	85

## KOREKTY WARTO CI POJAZDU

### KOREKTA ZA PIERWSZ REJESTRACJ

(-)

Korekta uwzgl dnia wpływ daty pierwszej rejestracji pojazdu (pierwszego dopuszczenia do ruchu po zakupieniu pojazdu nowego) na jego wartość. Przyjmuje się, że pojazd bazowy został zarejestrowany po raz pierwszy 15.05.2016. Pojazd wyceniany został zarejestrowany 1 miesiąc wcześniej, zatem jego okres eksploatacji jest dłuższy od okresu eksploatacji pojazdu bazowego i stąd wynika ujemna korekta wartości.

### KOREKTA ZA WYPOSA ENIE

( + )

Wyposażenie pojazdu powoduje powiększenie wartości pojazdu, gdy jest wyposażeniem ponadstandardowym oraz jest sprawne, czyli zdolne do spełnienia swojej funkcji. Wielkość korekty wartości bazowej, związanej z wyposażeniem dodatkowym pojazdu została określona na podstawie udziału tego wyposażenia w wartości standardowo wyposażonego nowego pojazdu z uwzględnieniem amortyzacji pojazdu i związanej amortyzacji jego wyposażenia.

### KOREKTA ZA PRZEBIEG

( + )

Korekta uwzgl dnia wpływ przebiegu pojazdu na jego wartość. Wartość bazowa (skorygowana o wpływ pierwszej rejestracji) została określona dla przebiegu normatywnego 868 000 km. Zweryfikowany przebieg wycenianego pojazdu jest mniejszy od normatywnego o 112 127 km. Powoduje to zastosowanie korekty wartości w wysokości 7,85%.

### KOREKTY RÓŻNE:

Aktualno badania techniczne

(-)

Podstawą do zastosowania korekty jest wada prawna w postaci zakazu użytkowania pojazdu na dzień 21.06.2023, koszt wykonania wymaganego badania technicznego jak to, szczególnie w przypadku pojazdów wieloletnich i trwale wyłączonej z eksploatacji, ewentualna konieczność przeprowadzenia usprawniającej naprawy.

Sprzedaż wymuszona\*

(-)

Uwagi: Zastosowano korektę z tytułu sprzedaży wymuszonej\*.

\*Zastosowano współczynnik sprzedaży wymuszonej na podstawie informacji z VB Leasing o bezskutecznej sprzedaży aukcyjnej przez okres 07.2022-06.2023 r.

\*\*Nie przeprowadzono powtórnych oględzin - oględziny odbyły się 18.07.2022 r. Famat Serwis Sp. z o.o. Słomczyn 70, 05-600 Grójec – przy wycenie nr 29/07/2022.

Wartość rynkowa przy sprzedaży wymuszonej:

Wr<sub>w</sub> - przewidywana cena możliwa do uzyskania na rynku gdy sprzedawca jest zmuszony do szybkiej sprzedaży.

$Wr_w = W_r \times b$

b - wskaźnik wymuszonej sprzedaży (0,5 do 0,75)

Stwierdzone braki i uszkodzenia

(-)

Jeden klucz

(-)

### KOREKTY RÓŻNE RAZEM

(-)

### KOREKTA ZA OGUMIENIE

(-)

Korekta uwzgl dnia wpływ stanu ogumienia na wartość pojazdu. Zużycie poszczególnych opon zostało określone z uwzględnieniem zmierzonej wysokości ich bieżnika. Punktem odniesienia jest ogumienie o zużyciu 50%.

## OPIS STANU TECHNICZNEGO ZESPOŁÓW POJAZDU



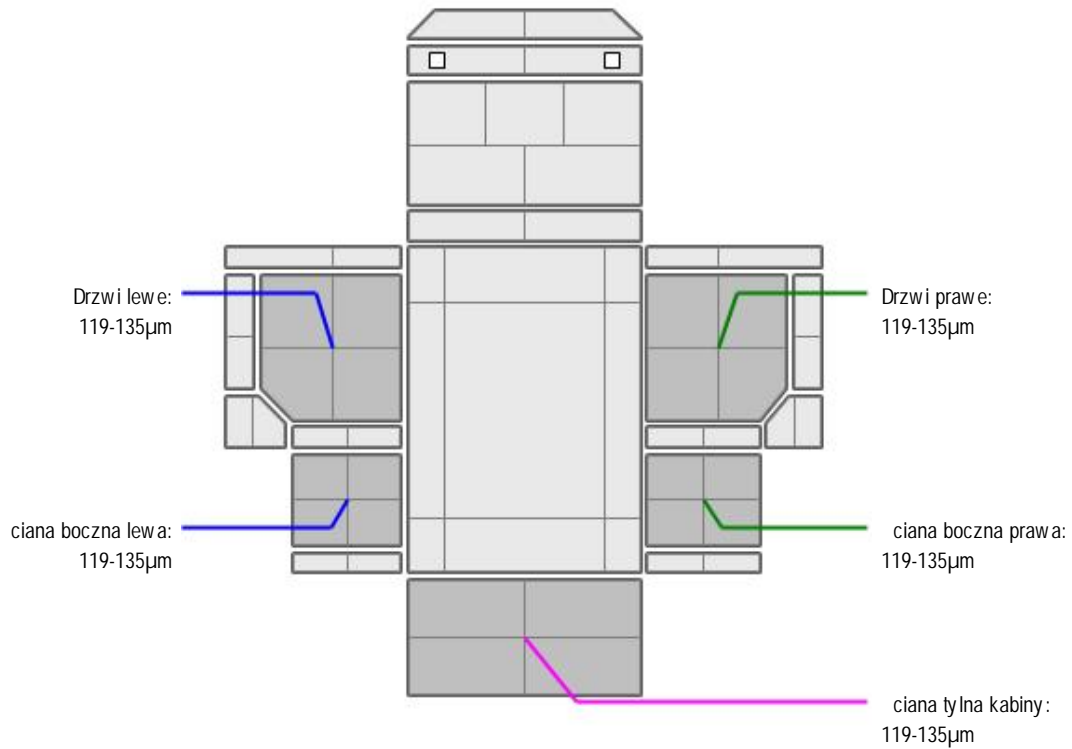
### KABINA KIEROWCY - Szkielet i poszycia zewnętrzne

L.p.	Nazwa elementu	L / P	Rodzaj uszkodzenia	Opis	Fot. nr
1	Pokrywa przednia		Odpryski powłoki lakierowej		
2	Drzwi boczne	L	Odpryski powłoki lakierowej		
3	ściana boczna tylna	L	Odpryski powłoki lakierowej		

Pojazd posiada grafiki reklamowe do usunięcia.



## KABINA KIEROWCY – Opis powłoki lakierowej



L.p.	Nazwa elementu	L / P	Grubość powłoki [µm]	Opis
1	Drzwi	L	119-135µm	
2	ciana boczna	L	119-135µm	
3	Drzwi	P	119-135µm	
4	ciana boczna	P	119-135µm	
5	ciana tylna kabiny		119-135µm	



## WYPOSAŻENIE ZEWNĘTRZNE

L.p.	Nazwa elementu	L / P	Rodzaj uszkodzenia	Opis	Fot. nr
1	Zderzak przedni		Zarysowany		
2	Krata wlotu powietrza		Odpryski powłoki lakierowej		
3	Reflektor	L	Zdemontowany i złożony w przestrzeni pasażerskiej.		
4	Reflektor	P	Zdemontowany i złożony w przestrzeni pasażerskiej.		
5	Obudowa lusterka bocznego	L	Zarysowana		
6	Lampa zespolona tylna	P	Pęknięty klosz		
7	Szyba przednia		Odpryski warstwy zewnętrznej z pęknięciami punktowymi.		

- Błotnik tl (cz. przednia)- brak.
- Błotnik tp (cz. przednia)- brak.
- Błotnik tp (cz. tylna)- pęknięta.

- Błotnik tl (cz. tylna)- p kni ta.
- Klin pod koła 1 szt- brak.
- Klin pod koła 1 szt- p kni ta.
- Okular ref. prawego-zdemontowany i złożony w przestrzeni pasa ęrskiej.
- Okular ref. lewego-zdemontowany i złożony w przestrzeni pasa ęrskiej.



### KABINA KIEROWCY – Wyposa enie wewn trzne

L.p.	Nazwa elementu	L / P	Rodzaj uszkodzenia	Opis	Fot. nr
1	Akumulatory		Brak.		



### SILNIK z osprz tem, układem paliwowym i wydechowym

L.p.	Nazwa elementu	Rodzaj uszkodzenia	Opis	Fot. nr
1	Zbiornik paliwa lewy	Odkształcony w cz ci górnej.		
2	Tłumik	Osłony tłumika zdemontowane i złożone w przestrzeni pasa ęrskiej.		



### RAMA

L.p.	Nazwa elementu	L / P	Rodzaj uszkodzenia	Opis	Fot. nr
1	Podł u nica ramy	L	Ogniska korozji.		
2	Podł u nica ramy	P	Ogniska korozji.		



### ZAWIESZENIE I KOŁA

L.p.	Nazwa elementu	L / P	Rodzaj uszkodzenia	Opis	Fot. nr
1	Tarcza koła przedniego	L	Zadrapania kraw dzi bocznej		
2	Tarcza koła przedniego	P	Zadrapania kraw dzi bocznej		
3	Tarcza koła tylnego	L	Ogniska korozji		
4	Tarcza koła tylnego	P	Ogniska korozji		

-Elementy układu zawieszenia- ogniska korozji.

### JAZDA KONTROLNA

Pomimo podł czenia zewn trznego źródła pr du (brak akumulatorów) nie uruchomiono pojazdu.

Silnik „ kr ci„ ale nie odpala- do weryfikacji w warunkach warsztatowych.

Brak mo liwo ci weryfikacji układu hamulcowego,kierowniczego, nap dowego.

Widoczny komunikat o usterce układu hamulcowego, usterce alternatora oraz niskim poziomie płynu chłodz cego- do weryfikacji w warunkach warsztatowych.

### DOKUMENTY I KOMPLETACJA POJAZDU

1	Ksi ka serwisowa	NIE
2	Kluczyki (ilo sztuk)	Jeden klucz.
3	Dowód rejestracyjny	TAK
4	Zestaw narz dzi fabrycznych	NIE
5	Podno nik samochodowy	NIE
6	Instrukcja obsługi	TAK
7	Ga nica	NIE
8	Trójk t ostrzegawczy	NIE
9	Apteczka	NIE

Pojazd z rynku wtórnego windykcji.

Pojazd zabrudzony, stan pojazdu wskazuje na długotrwały przestój w miejscu niezabezpieczonym przed warunkami atmosferycznymi.

## POZOSTAŁE INFORMACJE

### 1 Badanie poprawno ci numerów identyfikacyjnych

Numer identyfikacyjny pojazdu odczytano z natury i potwierdzono jego zgodność z zapisem w dowodzie rejestracyjnym.

### 2 Weryfikacja odczytanego stanu drogomierza

Legalizacja tachografu została wykonana 13.11.2019.

Dane dotyczące pojazdu zostały przyjęte w oparciu o przedstawione dokumenty i zgodnie z zakresem zlecenia nie były weryfikowane, nie badano także zgodności wskazania drogomierza z faktycznym całkowitym przebiegiem pojazdu ani poprawności naniesienia numerów identyfikacyjnych. Fabryka Wycen nie bierze odpowiedzialności za wykorzystanie niniejszej oceny technicznej jako źródła informacji o pojeździe przy jego zakupie.

Ustalenie wszystkich uszkodzeń, wad i braków w ukończeniu pojazdu nie jest możliwe w warunkach parkingowych, konieczna weryfikacja w warunkach warsztatowych.

*Dokument wystawiony elektronicznie, warianty bez podpisu*

**DOKUMENTACJA FOTOGRAFICZNA**

Fot. nr 1



Fot. nr 2



Fot. nr 3



Fot. nr 4



Fot. nr 5



Fot. nr 6



Fot. nr 7



Fot. nr 8



Fot. nr 9



Fot. nr 10



Fot. nr 11



Fot. nr 12



Fot. nr 13



Fot. nr 14



Fot. nr 15



Fot. nr 16



Fot. nr 17



Fot. nr 18



Fot. nr 19



Fot. nr 20



Fot. nr 21



Fot. nr 22

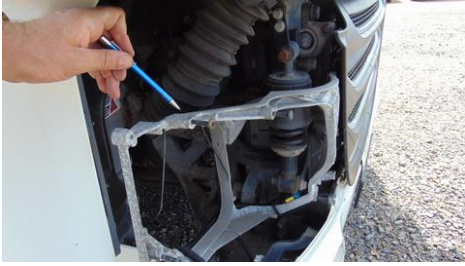


Fot. nr 23



Fot. nr 24





Fot. nr 25



Fot. nr 26



Fot. nr 27



Fot. nr 28



Fot. nr 29



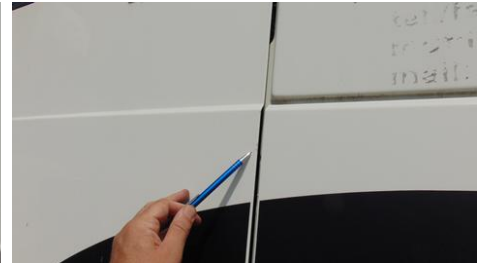
Fot. nr 30



Fot. nr 31



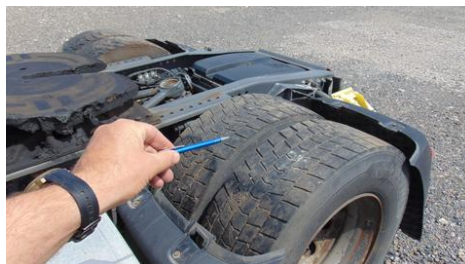
Fot. nr 32



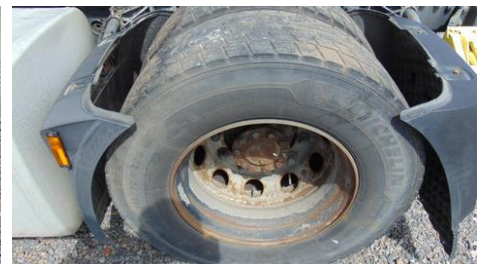
Fot. nr 33



Fot. nr 34



Fot. nr 35



Fot. nr 36



Fot. nr 37



Fot. nr 38



Fot. nr 39



Fot. nr 40



Fot. nr 41



Fot. nr 42



Fot. nr 43



Fot. nr 44



Fot. nr 45



Fot. nr 46



Fot. nr 47



Fot. nr 48



Fot. nr 49



Fot. nr 50



Fot. nr 51



Fot. nr 52



Fot. nr 53



Fot. nr 54



Fot. nr 55



Fot. nr 56



Fot. nr 57



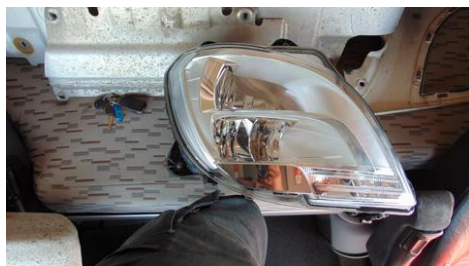
Fot. nr 58



Fot. nr 59



Fot. nr 60



Fot. nr 61



Fot. nr 62



Fot. nr 63



Fot. nr 64



Fot. nr 65



Fot. nr 66



Fot. nr 67



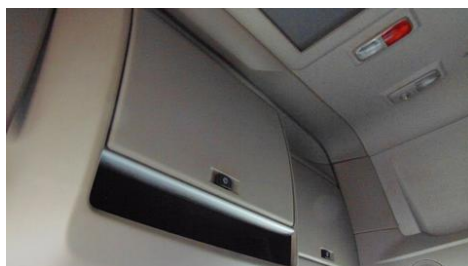
Fot. nr 68



Fot. nr 69



Fot. nr 70



Fot. nr 71



Fot. nr 72



Fot. nr 73



Fot. nr 74



Fot. nr 75



Fot. nr 76



Fot. nr 77



Fot. nr 78



Fot. nr 79



Fot. nr 80



Fot. nr 81



Fot. nr 82



Fot. nr 83



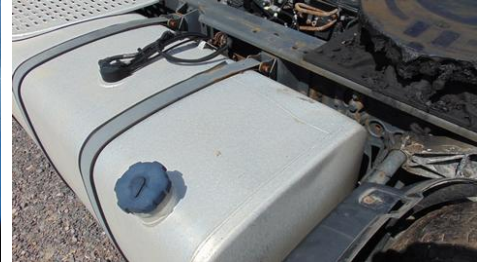
Fot. nr 84



Fot. nr 85



Fot. nr 86



Fot. nr 87



Fot. nr 88



Fot. nr 89



Fot. nr 90



Fot. nr 91



Fot. nr 92



Fot. nr 93



Fot. nr 94



Fot. nr 95



Fot. nr 96



Fot. nr 97



Fot. nr 98



Fot. nr 99



Fot. nr 100



Fot. nr 101



Fot. nr 102

*Dokument wystawiony elektronicznie, wamy bez podpisu*

**Opinia numer: 42/06/2023**

z dnia: 21.06.2023

Klauzule i zastrzeżenia:

1. Nie weryfikowano odczytanego stanu drogomierza z zapisami w urzędzeniach elektronicznych pojazdu.
2. Niniejsza ekspertyza służy wyłącznie do oszacowania wartości rynkowej przedmiotu wyceny i nie może być wykorzystywana do żadnego innego celu, ni wymieniony powyżej. W szczególności wycena nie może stanowić podstawy do oceny cech i stanu wycenianego obiektu przy jego zakupie.
3. Niniejsza wycena nie jest ofertą handlową.
4. Rzeczoznawca nie bierze na siebie odpowiedzialności za wady ukryte (prawne i fizyczne) oraz ewentualne skutki wynikające z dalszego użytkowania przedmiotu wyceny, a także za skutki wykorzystania samej wyceny.
5. Niniejsze opracowanie nie może być wykorzystane do żadnego innego celu niż określony w treści opinii i nie może być publikowane w całości w jakimkolwiek dokumencie bez zgody wykonawcy i bez uzgodnienia z nim formy i treści takiej publikacji.
6. Bez zgody autora opinii zabrania się jej powielania.
7. Nie badano tytułu użytkowania ani tytułu własności badanego pojazdu lub elementów, w tym ewentualnego istnienia ograniczonych praw rzeczowych.
8. Powyższa wycena nie jest ekspertyzą stanu technicznego przedmiotu wyceny i za taką nie może być uznawana, w szczególności nie może być traktowana, jako gwarancja sprzedaży przedmiotu wyceny za oszacowaną wartość.
9. Wycenę przeprowadzono w oparciu o dostarczoną dokumentację oraz badanie organoleptyczne wycenianego obiektu. Nie prowadzono badań diagnostycznych oraz weryfikacji warsztatowej przedmiotu wyceny.
10. Niniejsza wycena została sporządzona na podstawie oględzin wycenianego przedmiotu w warunkach występujących w miejscu jego udostępnienia.