



Fabryka Wycen Sp. z o.o. ul. Nugat 7/57, 02-776 Warszawa  
KRS: 0000876811, NIP: 9512512386  
Telefon: +48 506 156 933, 511 871 633,  
e-mail: s.kurmanowski@fabrykawycen.pl, biuro@fabrykawycen.pl

## Opinia nr 03/10/2022

Dotyczy: oszacowanie aktualnej wartości rynkowej.  
Rzeczoznawca: mgr Sebastian Kurmanowski RS001444,  
uprawnienie AutoConsulting nr 1234.

Przedmiot wyceny: Maszyna pakująca GS200A VAC BOKAMA.



## **1. DANE FORMALNO-PRAWNE**

### **1.1. Zleceniodawca.**

Idea Getin Leasing S.A.  
ul. Fabryczna 6  
53-609 Wrocław

### **1.2. Zleceniobiorca.**

Fabryka Wycen Sp. z o.o.  
ul. Nugat 7/57  
02-776 Warszawa

### **1.3. Uwarunkowania prawne i formalne wyceny.**

- Zlecenie zleceniodawcy z dnia 22.09.2022 r. Nr ID przedmiotu wyceny 19797, nr umowy 168036, Idea Getin Leasing S.A. (IL).
- Ustawa o gospodarce nieruchomościami (Dz.U. z 11.08.1997 r. Nr 115 art.174).
- Rozporządzenie Ministra Finansów z dnia 20.01.1995 r. w sprawie amortyzacji środków trwałych (Dz.U. Nr 7).
- Ustawa o rachunkowości z dnia 29.09.1994 r. (Dz. U. Nr 121).
- Ustawa z dnia 23.04.1964 r. Kodeks Cywilny (Dz.U. Nr 1).
- Rozporządzenie Ministra Przekształceń Własnościowych z 20.11.1991 r. (Dz.U. 2/91).
- Kodeks postępowania administracyjnego – Ustawa z dnia 14.06.1960 r. (Dz.U. Nr 9).

### **1.4. Źródła informacji.**

- Informacje o środkach technicznych na rynku wtórnym – komisje, przetargi, prasa specjalistyczna, informacje internetowe.
- Informacje o cenie nowych, porównywalnych środków technicznych – informacje internetowe, cennik maszyn i urządzeń BISTYP, WACETOB, PIMR.
- Podstawowe charakterystyki techniczno-funkcjonalne wycenianego środka technicznego – literatura specjalistyczna, instrukcje obsługi, katalogi maszyn, informacje internetowe.
- Oględziny przedmiotu wyceny oraz udostępnione dokumenty.

### **1.5. Podstawy metodologiczne wyceny.**

- *Standardy zawodowe rzeczoznawców majątkowych*, Polska Federacja Stowarzyszeń Rzeczoznawców Majątkowych, Warszawa 1995 r.
- *Podstawy wyceny wartości środków technicznych*, T. Klimek, Wydawnictwo BOMIS Press, Poznań 2003 r.
- *Vademecum Wyceny Maszyn i Urządzeń*, H. Macniak, Z. Makowicz, Ośrodek Doradztwa i Doskonalenia Kadr, Gdańsk 1998 r.
- *Wycena Maszyn i Urządzeń*, T. Klimek, Stowarzyszenie Rzeczoznawców Majątkowych w Katowicach, Katowice 1995 r.

### **1.6. Przedmiot wyceny.**

Maszyna pakująca GS200A VAC BOKAMA.  
Szczegółową charakterystykę przedmiotu wyceny przedstawiono w punkcie 3.

### 1.7. Data i miejsce oględzin.

26.09.2022 r. Famat Serwis Sp. z o.o. Słomczyn 70, 05-600 Grójec.

### 1.8. Zakres i cel wyceny.

Wycena obejmuje w swoim zakresie określenie wartości rynkowej przedmiotu wyceny dla potrzeb zlecniodawcy w celu sprzedaży.

## 2. DATY ISTOTNE DLA CZYNNOŚCI OSZACOWANIA PRZEDMIOTU WYCENY.

- Data sporządzenia wyceny: 03.10.2022 r.
- Data, na którą określono wartość środka technicznego: 03.10.2022 r.
- Data, na którą przyjęto stan środka technicznego: 26.09.2022 r.
- Data oględzin i badań środka technicznego: 26.09.2022 r.

## 3. CHARAKTERYSTYKA OGÓLNA PRZEDMIOTU WYCENY.

### 3.1. Dane techniczno-identyfikacyjne.

<b>Symbol klasyfikacji rodzajowej środków trwałych według systematycznego wykazu wyrobów:</b> <b>Grupa 4.</b> <b>Podgrupa 43.</b> <b>Rodzaj 435.</b> <b>Maszyny, urządzenia i aparaty do pakowania w kartony i torby oraz wytwarzające opakowania.</b>	
<b>Środek techniczny – nazwa, typ:</b> <b>Maszyna pakująca, model GS200 A VAC.</b>	
<b>Rok produkcji:</b> <b>2019</b> <b>(na podstawie tabliczki znamionowej)</b>	<b>Nr seryjny:</b> <b>GS200AV139019</b> <b>(na podstawie tabliczki znamionowej)</b>

**Producent: BOKAMA Maszyny Pakujące, Polska.**

#### Parametry techniczne:

- Moc nominalna (W): 3500;
- Zasilanie elektryczne: 400V/50Hz;
- Pompa próżniowa BUSCH;  
Typ: R5;  
Wydajność ssania: 63 m<sup>3</sup>/h;
- Maksymalne wymiary tacki (mm): 385x265xh 100;
- Wymiary całkowite szer./gł./wys. (mm): 650/1200/1530;
- Panel dotykowy OMRON;
- Automatyczne przewijanie folii przód/tył po cyklu zgrzewania/ wycinania folii;
- Automatyczny naciąg folii na tackę podczas wsuwania szuflady do maszyny;
- Fotokomórka dla folii z nadrukiem;
- Wyłącznik awaryjny;
- Materiał główny: stal nierdzewna;
- Kolor: inox;
- Znak zgodności **CE**: Tak.

### Wyposażenie:

- Przewód zasilania elektrycznego;
- 1x forma do matryc;
- 2x matryca (ramka) wymienna na tacki.

źródło: oględziny środka technicznego, tabliczka znamionowa, faktura zakupu, [www.bokama.pl](http://www.bokama.pl)

**Uwagi: Dokumentacja techniczna: brak (nie udostępniono podczas oględzin).**

### Działanie i zastosowanie.

Półautomatyczna zgrzewarka tacek przeznaczona jest do pakowania produktów spożywczych w technologii próżniowej. Maszyna typu *tray sealer* wytwarza opakowanie jednorazowe z gotowych tacek i zgrzewalnej folii górnej.

Zastosowanie: placówki gastronomiczne, catering, placówki handlowe, zakłady przetwórstwa spożywczego, do pakowania mięsa, wyrobów garmażeryjnych, gotowych dań i półproduktów, sałatek itp.

### 3.2. Opis stanu technicznego.

Ogólny stan techniczny wizualny średni.

Oględziny w magazynie sprzętu poleasingowego.

- Maszyna wyłączona z użytkowania: brak możliwości uruchomienia i weryfikacji funkcjonalności podzespołów;
- Badanie środka technicznego przeprowadzono metodą organoleptyczną:  
Widoczne normatywne ślady użytkowania, zanieczyszczenia i zarysowania eksploatacyjne powierzchni;  
Nie stwierdzono widocznych uszkodzeń mechanicznych elementów wyposażenia;  
Podczas oględzin brak możliwości otworzenia szuflady z dolnym narzędziem zgrzewającym;  
Brak przednich kółek jezdnych;
- Dokumentacja techniczna: brak (nie udostępniono podczas oględzin);
- Zgodnie z widoczną naklejką serwisu BUSCH przegląd pompy próżniowej miał miejsce 08.02.2021 r.



- Liczba godzin pracy (mth): brak danych;
- Maszyna nie posiada przeglądu/opinii serwisu, przed dalszą eksploatacją wymaga przeprowadzenia prac konserwacyjnych oraz czynności serwisowych w celu sprawdzenia funkcjonalności i stopnia zużycia podzespołów oraz wykrycia ewentualnych usterek części

**Uwagi: Brak informacji o przeprowadzonych przeglądach, naprawach oraz warunkach eksploatacji.**

### 3.3. Stan prawny.

Na dzień oględzin 26.09.2022 r. maszyna pakująca GS200AVAC BOKAMA znajduje się na stanie majątku firmy Idea Getin Leasing S.A. ul. Fabryczna 6, 53-609 Wrocław.



#### 4. DOKUMENTACJA FOTOGRAFICZNA.

Podczas oględzin rzeczoznawca ustalił stan faktyczny udokumentowany materiałem fotograficznym.







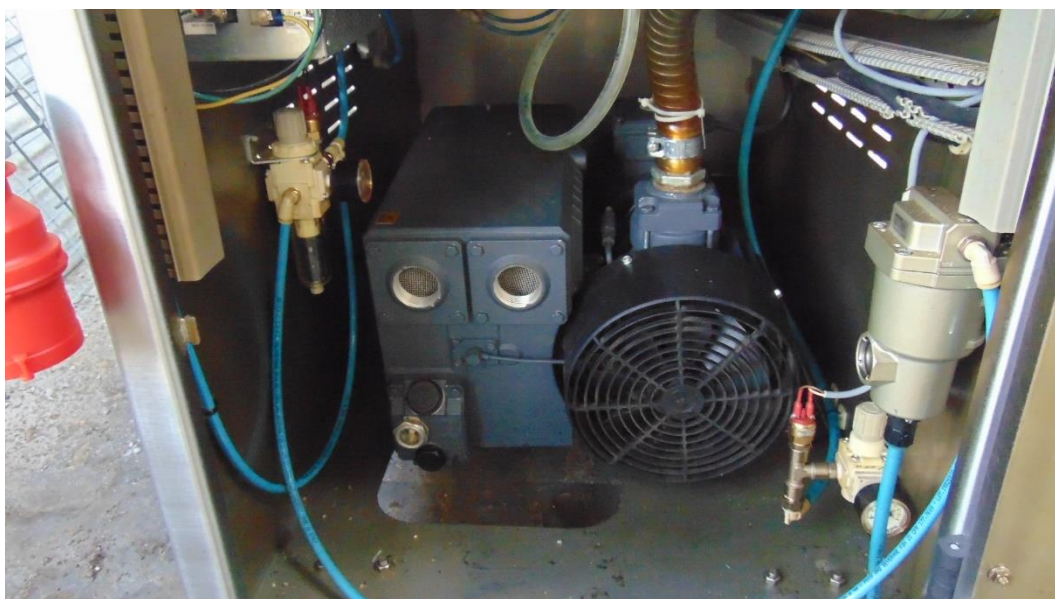
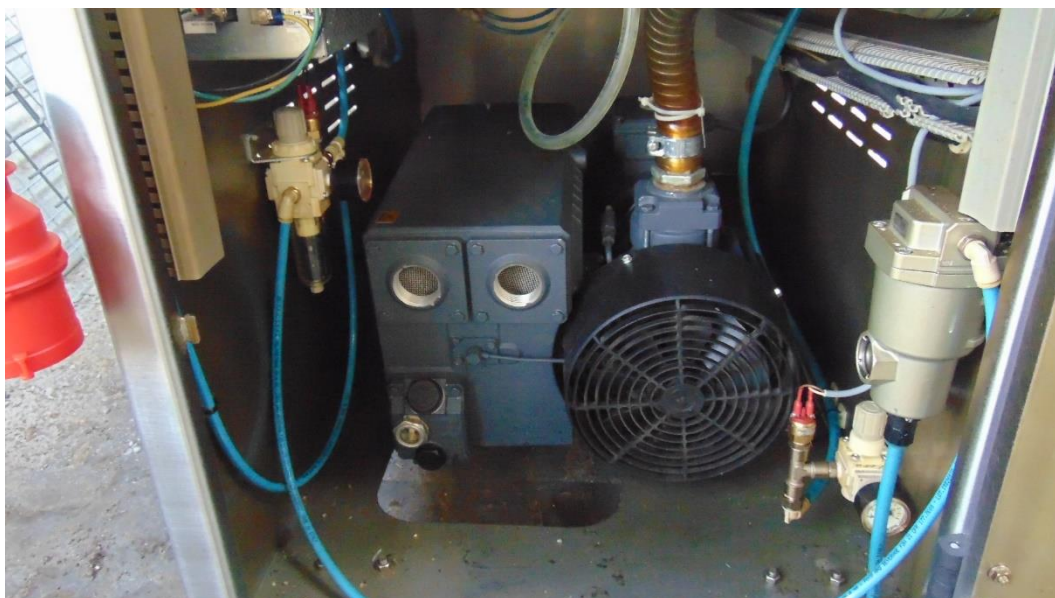
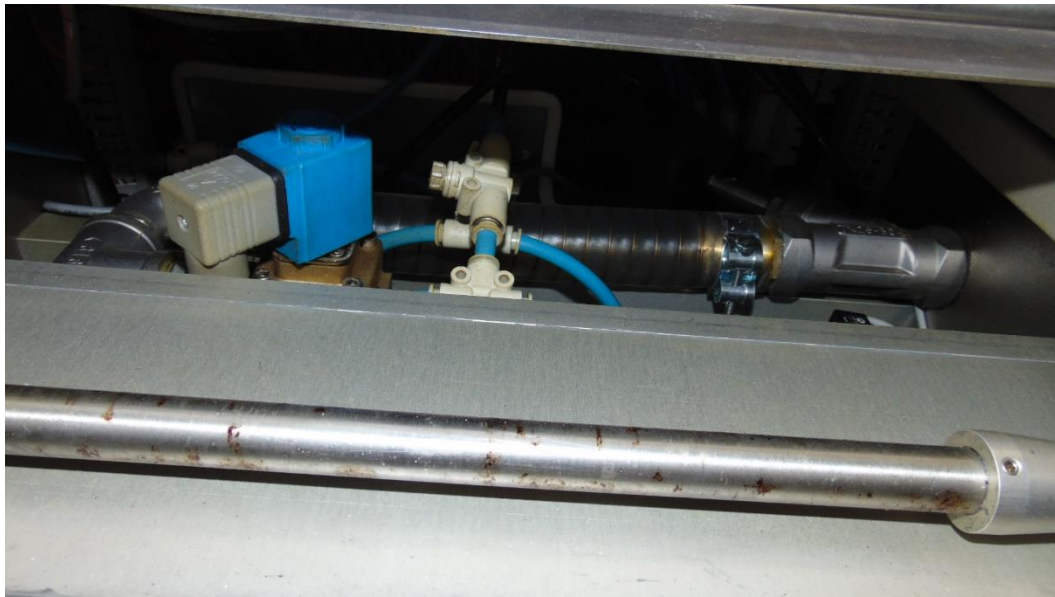




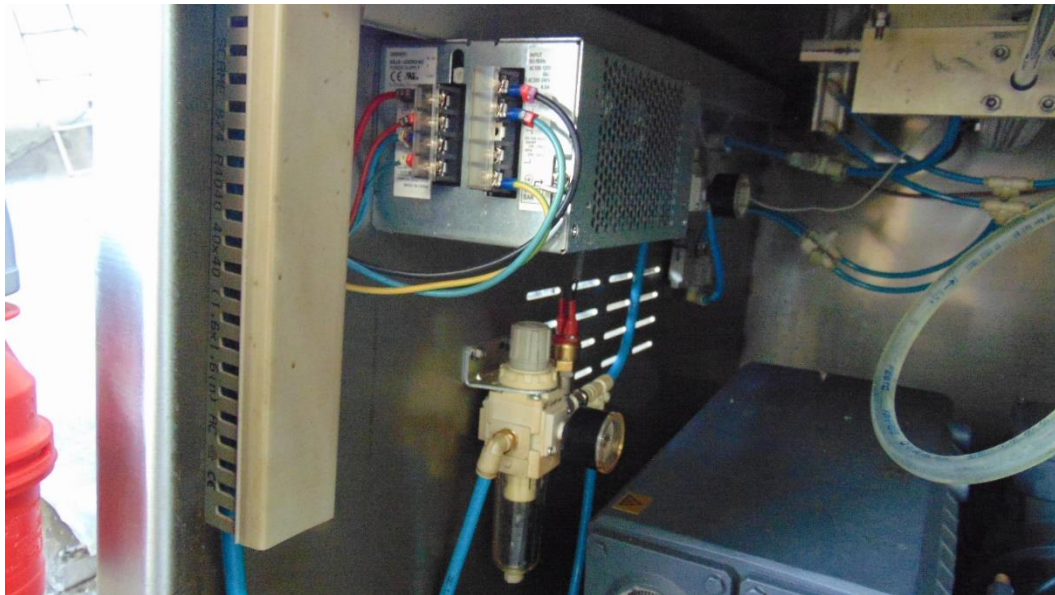












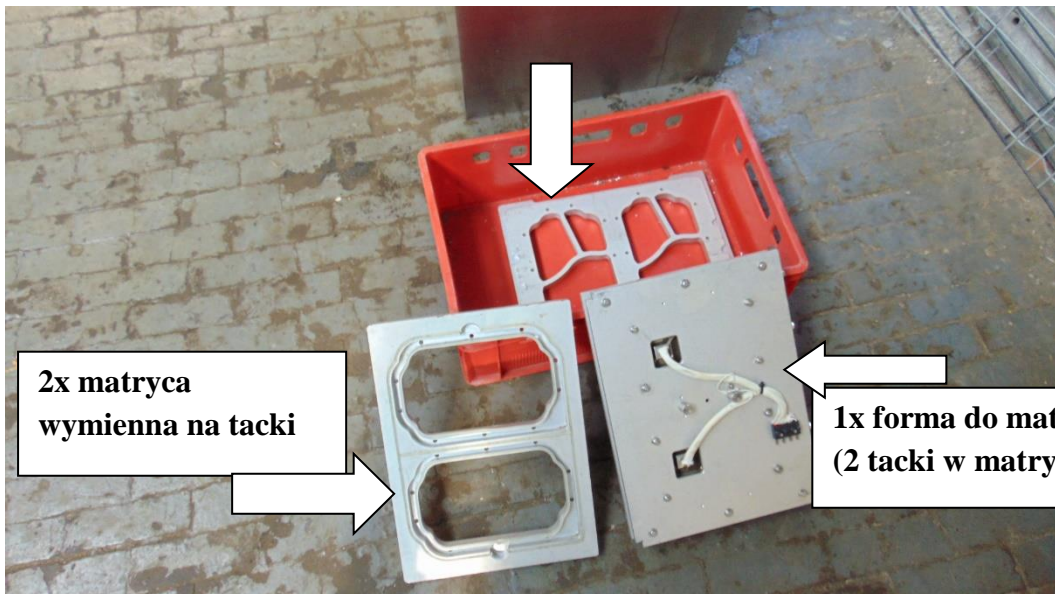




*Tabliczka znamionowa maszyny:*



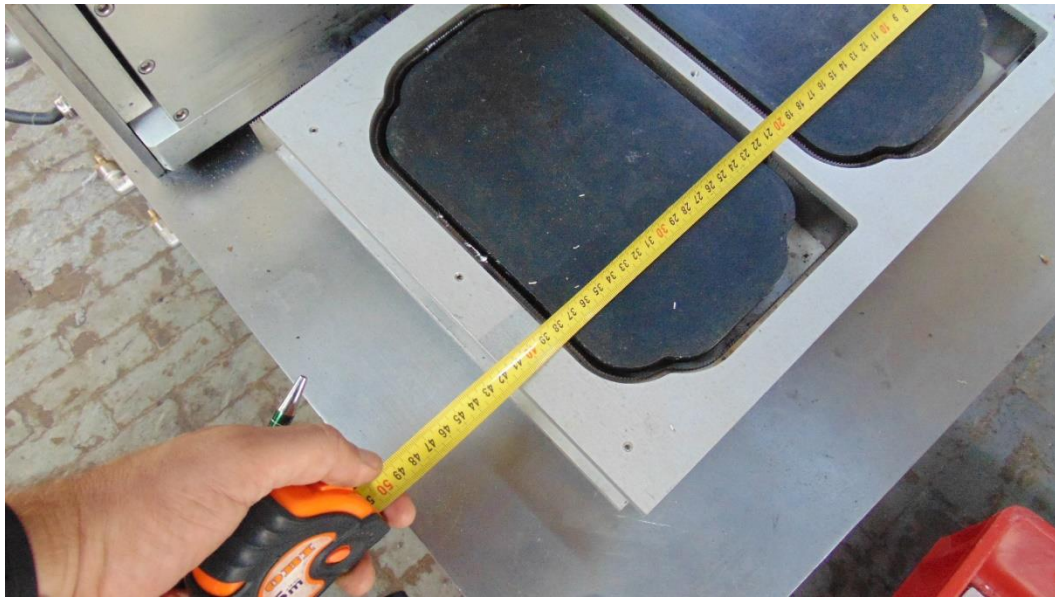














## KLAUZULE I ZASTRZEŻENIA

1. Do powyższych wartości nie doliczono podatku VAT.
2. Niniejsza ekspertyza służy wyłącznie do oszacowania wartości rynkowej przedmiotu wyceny i nie może być wykorzystywana do żadnego innego celu, niż wymieniony powyżej. W szczególności wycena nie może stanowić podstawy do oceny cech i stanu wycenianego obiektu przy jego zakupie.
3. Niniejsza wycena nie jest ofertą handlową.
4. Rzeczoznawca nie bierze na siebie odpowiedzialności za wady ukryte (prawne i fizyczne), uszkodzenia oraz braki powstałe po przeprowadzonych oględzinach oraz ewentualne skutki wynikające z dalszego użytkowania przedmiotu wyceny, a także za skutki wykorzystania samej wyceny.
5. Rzeczoznawca nie ponosi odpowiedzialności za wady wyceny powstałe z przyjęcia za podstawę informacje od użytkownika lub zlecającego o stanie przedmiotu lub dokumentów z nim związanych, jeśli brak było podstaw do kwestionowania ich zgodności ze stanem rzeczywistym lub też ustalenie tego stanu rzeczywistego było przez wykonawcę wyceny niemożliwe lub znacznie utrudnione.
6. Niniejsze opracowanie nie może być wykorzystane do żadnego innego celu niż określony w treści opinii i nie może być publikowane w całości w jakimkolwiek dokumencie bez zgody wykonawcy i bez uzgodnienia z nim formy i treści takiej publikacji.
7. Bez zgody autora opinii zabrania się jej powielania.
8. Nie badano tytułu użytkowania ani tytułu własności przedmiotu wyceny lub elementów, w tym ewentualnego istnienia ograniczonych praw rzeczowych. Nie badano również poprawności i sposobu zainstalowania tabliczki znamionowej i numerów identyfikacyjnych obiektu oraz nie weryfikowano prawdziwości danych tam podanych.
9. Powyższa wycena nie jest ekspertyzą stanu technicznego przedmiotu wyceny i za taką nie może być uznawana, w szczególności nie może być traktowana jako gwarancja sprzedaży przedmiotu wyceny za oszacowaną wartość.
10. Wycenę przeprowadzono w oparciu o dostarczoną dokumentację oraz badanie organoleptyczne wycenianego obiektu.
11. Niniejsza wycena została sporządzona na podstawie oględzin wycenianego przedmiotu w warunkach występujących w miejscu jego udostępnienia.
12. Wycena nie obejmuje kosztów ewentualnego demontażu oraz ponownego montażu w innym miejscu zainstalowania.

***Dokument wystawiony elektronicznie, ważny bez podpisu.***