



MOTOEXPERT

RZECZOZNAWSTWO TECHNIKI SAMOCHODOWEJ MASZYN I URZĄDZEŃ

www.motoexpert.pl
www.rzeczoznawcy-motoexpert.pl

BIURO: 05-420 Józefów, ul. Parkowa 4
NIP: 532-18-76-221

tel./fax: +48 / 22 789 31 25
e-mail: motoexpert@motoexpert.pl

OCENA TECHNICZNA nr: DAW-1081/22

z dnia: 2022/12/15

Rzeczoznawca : mgr in .Andrzej Walewski CCRS411/04/08/11/14/17 RS

Zleceniodawca: Idea Getin Leasing S.A.

Adres: ul. Strzegomska 42B, 53-611 Wrocław

Zadanie: Okre lenie warto ci rynkowej pojazdu

PODSTAWA OPINII

Wycena na podstawie ogl dzin pojazdu z uwzgl dnieniem dokumentów pojazdu na terenie parkingu
FAMAT Serwis Sp. z o.o. w Słomczynie 70.

DANE IDENTYFIKACYJNE POJAZDU

Dane: [C] XII-2022

Marka: MERCEDES-BENZ

Rok produkcji: 2016

Model: 1845 Actros E6 18.0t

Wersja: 1845 LS

Nr rejestracyjny: WI533HT

Rodzaj pojazdu: Ci gnik samochodowy

VIN: WDB96340310070765

Nr INFO-EKSPERT	022-07623
Data pierwszej rejestracji	2016/10/20
Wskazanie drogomierza	673099 km
Okres eksploatacji pojazdu (16/10/20-22/12/15)	74 mies.
Kolor powłoki lakierowej kabiny	Biały 2-warstwowy typu uni
Rodzaj zabudowy	ci gnik siodłowy z kabin dług
Liczba osi / Rodzaj nap du / Skrzynia biegów	2 / 4x2 / aut. (mech. sterowana elektrycznie)
Jednostka nap dowa	z zapłonem samoczynnym
Pojemno / Moc silnika	12809 ccm / 330kW (449KM)

WYPOSA ENIE (2013.11-2019.12)

Lp.	Nazwa elementu wyposażenia	Lp.	Nazwa elementu wyposażenia
1	ABS - system zapobiegający blokowaniu kół	18	Radioodtwarzacz CD
2	+ Active Lane + Brake Assist	19	Roleta p/słoneczna po stronie kierowcy
3	Blokada mechanizmu różnicowego	20	Spoiler dachowy
4	Dach regulowany elektrycznie	21	Spoilery boczne kabiny
5	Hamulec silnikowy	22	System p/po lizgowy przy przyspieszaniu ASR
6	Immobilizer	23	Szyby przyciemniane
7	Kierownica wielofunkcyjna	24	Szyby regulowane elektrycznie
8	Klimatyzacja	25	wiatła p/mgienne przednie
9	Kolumna kierownicy regulowana	26	Tachograf elektroniczny
10	Komputer pokładowy	27	Tempomat
11	Le anka	28	Wy wietlacz wielofunkcyjny
12	Lusterka zewnętrzne podgrzewane elektrycznie	29	Zamek centralny
13	Lusterka zewnętrzne regulowane elektrycznie	30	Zasłonka cz ci sypialnej
14	Lusterko rampowe lewe	31	Zasłonki w kabinie
15	Ogrzewanie postojowe	32	Zawieszenie osi tylnej pneumatyczne
16	Przygotowanie do montażu CB	33	+Zbiornik paliwa dodatkowy
17	Przygotowanie do montażu telefonu		

samochodowego

OPIS ZAMONTOWANEGO W POJE DZIE OGUMIENIA

Koło	Marka, typ	Bieżnik [mm]	Zużycie [%]
Przednie lewe:	*D BICA 315/70 R22.5 DRS2		50
Przednie prawe:	*D BICA 315/70 R22.5 DRS2		50
Tylne LZ:	*GTRADIAL 315/70R22,5 GT659		50
Tylne LW:	*GTRADIAL 315/70R22,5 GT659		50
Tylne PZ:	*CONTINENTAL 315/70 R22.5 152/148M HD 3		50
Tylne PW:	*CONTINENTAL 315/70 R22.5 152/148M HD 3		50

STAN TECHNICZNY POJAZDU

Do oceny przedstawiono pojazd niesprawdzony w działaniu.

Oględzin pojazdu dokonano na terenie parkingu firmy FAMAT Serwis Sp. z o.o. w Słomczynie 70.

W czasie oględzin NIE dokonano jazdy próbnej (próby ruchowej) po terenie parkingu - pojazd zablokowany w miejscu parkingowym z uwagi na intensywne opady śniegu.

W czasie oględzin stwierdzono:

Brak księgi serwisowej pojazdu.

SILNIK/UKŁAD PRZENIESIENIA NAPĘDU:

Stwierdzono drobne zapocenia i wycieki płynów eksploatacyjnych.

Silnik uruchomiono.

Praca silnika nierównomierna, głośniejsza.

Wg wskazań komputera pokładowego: „Dolna przesłona chłodnicy nie działa”.

Konieczna weryfikacja w warunkach serwisowych.

PODWOZIE:

Podzespoły podwozia bez widocznych braków.

Brak możliwości weryfikacji sprawności układu zawieszenia pojazdu.

UKŁAD KIEROWNICZY:

Brak możliwości weryfikacji sprawności układu - nie przeprowadzono jazdy próbnej.

UKŁAD HAMULCOWY:

Brak możliwości weryfikacji sprawności układu - nie przeprowadzono jazdy próbnej.

UKŁAD WYDECHOWY:

Brak możliwości weryfikacji sprawności układu - nie przeprowadzono jazdy próbnej.

KABINA:

Kabina koloru białego - lakier dwuwarstwowy uni.

Dokonano pomiaru grubości powłoki lakierowej przyzbiorem elektronicznym.

Stwierdzono brak oznaczeń napraw blacharsko lakierniczych kabiny.

Powłoka lakierowa całego pojazdu - powierzchniowo porysowana.

Części kabiny uszkodzone kwalifikujące się do naprawy:

- drzwi przednie lewe - punktowe odpryski powłoki lakierowej na krawędzi tylnej.

Części wyposażenia uszkodzone kwalifikujące się do naprawy:

- przedłużenie drzwi prawych plastikowe - punktowe odpryski powłoki lakierowej na krawędzi tylnej.

WYPOSA ENIE:

Do ogl dzin przedstawiono jeden kluczyk do stacyjki zapłonu i zamka drzwi.

RZECZOZNAWCA

DOKUMENTACJA FOTOGRAFICZNA

do opinii nr: DAW-1081/22

z dnia: 2022/12/15

DANE IDENTYFIKACYJNE POJAZDU

Dane: [C] XII-2022

Marka: MERCEDES-BENZ

Rok produkcji: 2016

Model: 1845 Actros E6 18.0t

Wersja: 1845 LS

Nr rejestracyjny: WI533HT

Rodzaj pojazdu: Ci gnik samochodowy



IMG_6116



IMG_6115



IMG_6121



IMG_6120



IMG_6187



318379292_1935795596761185_208173246580798 4470_n



IMG_6139



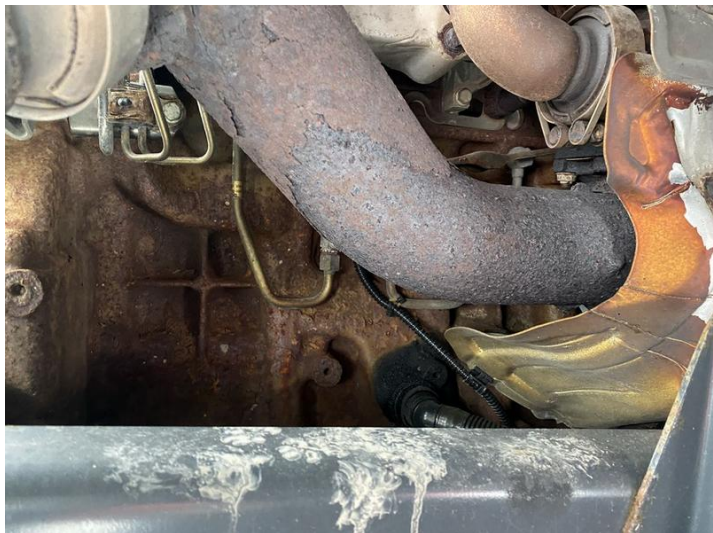
IMG_6117



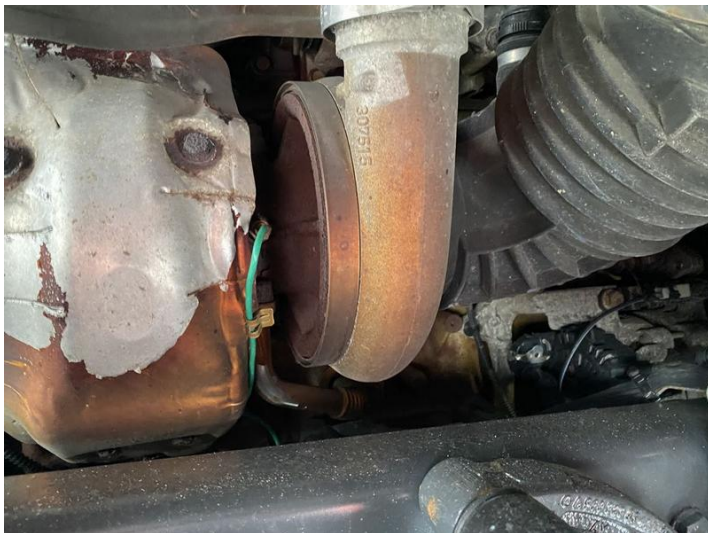
318027966_1906226509708612_536288241155547 9893_n



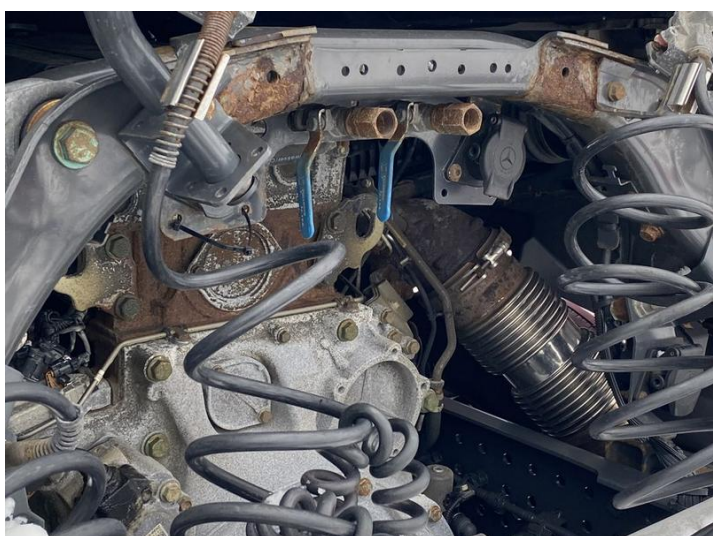
319334339_711764410382084_6312544919633779 102_n



IMG_6118



IMG_6119



IMG_6142



IMG_6143



IMG_6144



IMG_6145



IMG_6146



IMG_6147



IMG_6148



IMG_6149



IMG_6152



IMG_6153



IMG_6154



IMG_6155



IMG_6157



IMG_6158



IMG_6159



IMG_6160



IMG_6161



IMG_6162



IMG_6163



IMG_6164



IMG_6165



IMG_6166



IMG_6167



IMG_6168



IMG_6169



IMG_6170



IMG_6173



IMG_6179



IMG_6180



IMG_6182



IMG_6186