



Nr zlecenia: ZLECENIE ZGODNIE Z UMOW

z dnia: 2023/01/31

**Zleceniodawca:**

Idea Getin Leasing S.A.  
Fabryczna 6  
53-609 Wrocław

**Rzeczoznawca:**

Sebastian Kurmanowski upr.AutoCons.1234,RS01444.



## OPINIA TECHNICZNA

Zadanie: Okre lenie warto ci rynkowej pojazdu na potrzeby sprzeda y.

### PODSTAWA OPINII

4126935/AT-KON Automotive.

-Zlecenie wla ciciela zgodnie z obowi zuj ca umowa.

-Ogl dziny pojazdu na parkingu w miejscowo ci Słomczyn 70 z dn.31.01.2023

-Dowód rejestracyjny Seria-DR/BAS 0011458.

-Instrukcja Okre lania warto ci pojazdów nr 01/2016.

### DANE IDENTYFIKACYJNE POJAZDU (\*)

Dane: [N] I-2023

Rodzaj pojazdu: **Naczepa**

VIN: **W K E S D R 2 7 0 8 1 3 1 7 4 1 7**

Marka: **KRONE**

Nr rejestracyjny: **BI764EX**

Model pojazdu: **SDR 27 39.0t**

Nr Info-Ekspert: **190-00035**

Wersja: **SD27**

Rok produkcji: **2010**

Data pierwszej rejestracji 2010/04/08

Data wa no ci badania technicznego 2023/02/25

Rodzaj naczepy chłodnia z agregatem

Dop. masa całk. / Masa własna 36000 kg / 8700 kg

Zawieszenie osi / Rozstaw osi poduszki / 1310 mm

Kolor powłoki lakierowej, (rodzaj lakieru) BIAŁY 1-warstwowy typu uni

**WYPOSA ENIE STANDARDOWE**

L.p.	Nazwa elementu wyposażenia	L.p.	Nazwa elementu wyposażenia
1	Agregat chłodniczy Carrier	9	Skrzynia na 36 Europalet
2	Drabinka wysuwana z tyłu naczepy	10	Skrzynka narz dziowa
3	Kosz na koło zapasowe	11	Spoiler
4	Odboje gumowe + profil Delta + tablice wyró niaj ce	12	Sworze sprz gaj cy 2"
5	+Osie bezobsługowe BWP	13	System hamulcowy elektroniczny EBS
6	O wietlenie wewn trzne dachowe	14	Zawór H-S poziomowania ramy
7	Podłoga aluminiowa tzw. wanna	15	Zbiornik na paliwo do agregatu 240l
8	Podpory bezobsługowe 2x12t		

**WYPOSA ENIE DODATKOWE**

L.p.	Nazwa elementu wyposażenia
1	+Skrzynki na ga nice 2 szt
2	+Zaczepty kontenerowe.

**BRAKI W WYPOSA ENIU STANDARDOWYM POJAZDU**

L.p.	Nazwa elementu wyposażenia
1	+Koło zapasowe

**OPIS ZAMONTOWANEGO W POJE DZIE OGUMIENIA**

Koło	Marka, typ	Bie nik [mm]
Przednie lewe:	*BRIDGESTONE 385/65 R22.5 160K R 168 TL (NACZEPA)	12,5
Przednie prawe:	*BRIDGESTONE 385/65 R22.5 160K R 168 TL (NACZEPA)	13,0
II Osi lewe:	*BRIDGESTONE 385/65 R22.5 160K R 168 TL (NACZEPA)	7,5
II Osi prawe:	*BRIDGESTONE 385/65 R22.5 160K R 168 TL (NACZEPA)	8,0
III Osi lewe:	*BRIDGESTONE 385/65 R22.5 160K R 168 TL (NACZEPA)	8,0
III Osi prawe:	*BRIDGESTONE 385/65 R22.5 160K R 168 TL (NACZEPA)	7,0

**KOREKTY WARTO CI POJAZDU****KOREKTA ZA PIERWSZ REJESTRACJ**

(-)

Korekta uwzgl dnia wpływ daty pierwszej rejestracji pojazdu (pierwszego dopuszczenia do ruchu po zakupieniu pojazdu nowego) na jego warto . Przyjmuje si , e pojazd bazowy został zarejestrowany po raz pierwszy 2010/05/15. Pojazd wyceniany został zarejestrowany 1 miesi c wzce niej, zatem jego okres eksploatacji jest dłu szy od okresu eksploatacji pojazdu bazowego i st d wynika ujemna korekta warto ci.

**KOREKTA ZA WYPOSA ENIE**

( + )

Wyposa enie pojazdu powoduje powi kszenie warto ci pojazdu, gdy jest wyposa eniem ponadstandardowym oraz jest sprawne, czyli zdolne do spełnienia swojej funkcji. Wielko korekty warto ci bazowej, zwi zanej z wyposa eniem dodatkowym pojazdu została okre lona na podstawie udziału tego wyposażenia w warto ci standardowo wyposażonego nowego pojazdu z uwzgl dnieniem amortyzacji pojazdu i zwi kszonj amortyzacji jego wyposażenia.

**KOREKTY RÓ NE:**

Stwierdzone braki i uszkodzenia

(-)

**KOREKTY RÓ NE RAZEM**

(-)

**KOREKTA ZA OGUMIENIE**

(-)

Korekta uwzgl dnia wpływ stanu ogumienia na warto pojazdu. Zu ycie poszczególnych opon zostało okre lone z uwzgl dnieniem zmierzonej wysoko ci ich bie nika. Punktem odniesienia jest ogumienie o zu yciu 50%.

**OPIS STANU TECHNICZNEGO ZESPOŁÓW POJAZDU****KABINA KIEROWCY - Szkielet i poszycia zewn trzne**

- ciana lewa- wgnieciona i zarysowana w czeci tylnej.
- ciana prawa- wgnieciona i zarysowana w czeci tylnej.
- Listwa dolna tylna ciany lewej- wgnieciona i zarysowana.
- Listwa dolna tylna ciany prawej- wgnieciona i zarysowana.
- Portal drzwi tylnych-wgniecenia i zarysowania.
- Rama naczepy- ogniska korozji.

-Drzwi tylne-odpryski powłoki, zarysowania.

Naczepa posiada grafik reklamowy do usunięcia.



### WYPOSAŻENIE ZEWNĘTRZNE

- Stopy podporowe- ogniska korozji, odpryski powłoki.
- Klin pod koła 1 szt- p kni ty.
- Osłona przeciwbłotna kół strony prawej- brak.
- Osłona przeciwbłotna kół strony lewej- brak.
- Wspornik przył czy-ogniska korozji, odpryski powłoki.
- Odbojniki tylne- liczne p kni ciał, ubytki.
- Zderzak tył- odpryski powłoki, ogniska korozji.
- Drzwi agregatu prawe- lada prowizorycznej naprawy (klejenia).
- Pokrywa skrzyni na palety lewa- wgniecenia, odpryski powłoki lakierowej, ogniska korozji.
- Pokrywa skrzyni na palety prawa- wgniecenia, odpryski powłoki lakierowej, ogniska korozji.



### ZAWIESZENIE I KOŁA

- Osłony nakrętek kół- liczne p kni ciał.
- Tarcze kół posiadają odpryski powłoki oraz ogniska korozji.

Naczepa posiada koło zapasowe od cięgnika siodłowego.

## JAZDA KONTROLNA

Naczepa wypróbowana bez napędu własnego. Uruchomiono agregat spalinowy.

Silnik (weryfikacja w warunkach parkingowych). Silnik o zapłonie samoczynnym - uruchomiono. Jednostka napędowa pracuje bez nadmiernej głośności i dymienia, praca silnika na biegu jałowym jest równomierna. Korpus silnika pokryty rdzawym nalotem.

Odczytano przebiegi:

ENG 11539mth.

SON 28713mth

## DOKUMENTY I KOMPLETACJA POJAZDU

1	Książka serwisowa	NIE
2	Dokumentacja FRC	NIE
3	Dowód rejestracyjny	TAK
4	Instrukcja obsługi	NIE
5	Gaśnica	NIE

Zgodnie z naklejką oraz tabliczką certyfikat FRC ważny do 06.2022.

Drukarka zdemontowana i złożona w depozycie parkingowym.

Agregat wyposażony w agregat spalinowy Carrier Maxima 1300 o numerze MB805098.

Naczepa z rynku wtórnego windykacji.

## POZOSTAŁE INFORMACJE

### 1 Badanie poprawności numerów identyfikacyjnych

Numer identyfikacyjny pojazdu odczytano z natury i potwierdzono jego zgodność z zapisem w dowodzie rejestracyjnym.

Dane dotyczące pojazdu zostały przyjęte w oparciu o przedstawione dokumenty i zgodnie z zakresem zlecenia nie były weryfikowane, nie badano także zgodnie z wskazaniami drogomierza z faktycznym całkowitym przebiegiem pojazdu ani poprawności naniesienia numerów identyfikacyjnych. Fabryka Wycen nie bierze odpowiedzialności za wykorzystanie niniejszej oceny technicznej jako źródła informacji o pojeździe przy jego zakupie.

Ustalenie wszystkich uszkodzeń, wad i braków w ukończeniu pojazdu nie jest możliwe w warunkach parkingowych, konieczna weryfikacja w warunkach warsztatowych.

Naczepa silnie zabrudzona- mo liwo wyst pienia dodatkowych uszkodze niemo liwych do stwierdzenia w trakcie ogl dzin

*Dokument wystawiony elektronicznie, wazy bez podpisu*

**DOKUMENTACJA FOTOGRAFICZNA**



Fot. nr 1



Fot. nr 2



Fot. nr 3



Fot. nr 4



Fot. nr 5



Fot. nr 6



Fot. nr 7



Fot. nr 8



Fot. nr 9



Fot. nr 10



Fot. nr 11



Fot. nr 12



Fot. nr 13



Fot. nr 14



Fot. nr 15



Fot. nr 16



Fot. nr 17



Fot. nr 18





Fot. nr 28



Fot. nr 29



Fot. nr 30



Fot. nr 31



Fot. nr 32



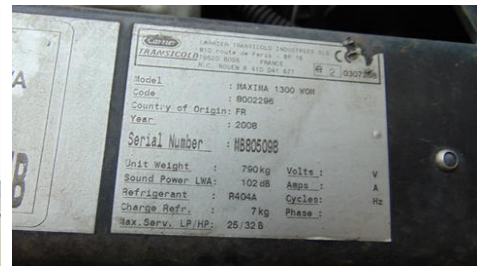
Fot. nr 33



Fot. nr 34



Fot. nr 35



Fot. nr 36





Fot. nr 37



Fot. nr 38



Fot. nr 39



Fot. nr 40



Fot. nr 41



Fot. nr 42



Fot. nr 43



Fot. nr 44



Fot. nr 45



Fot. nr 46



Fot. nr 47



Fot. nr 48



Fot. nr 49



Fot. nr 50



Fot. nr 51



Fot. nr 52



Fot. nr 53



Fot. nr 54



Fot. nr 55



Fot. nr 56



Fot. nr 57



Fot. nr 58



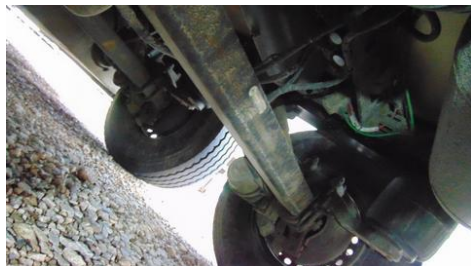
Fot. nr 59



Fot. nr 60



Fot. nr 61



Fot. nr 62



Fot. nr 63



Fot. nr 64



Fot. nr 65



Fot. nr 66



Fot. nr 67



Fot. nr 68



Fot. nr 69

*Dokument wystawiony elektronicznie, waminy bez podpisu*



Opinia numer: 38/01/2023

z dnia: 2023/01/31

**Klauzule i zastrzeżenia:**

1. Nie weryfikowano odczytanego stanu drogomierza z zapisami w urządzeniach elektronicznych pojazdu.
2. Niniejsza ekspertyza służy wyłącznie do oszacowania wartości rynkowej przedmiotu wyceny i nie może być wykorzystywana do żadnego innego celu, ni wymieniony powyżej. W szczególności wycena nie może stanowić podstawy do oceny cech i stanu wycenianego obiektu przy jego zakupie.
3. Niniejsza wycena nie jest ofertą handlową.
4. Rzeczoznawca nie bierze na siebie odpowiedzialności za wady ukryte (prawne i fizyczne) oraz ewentualne skutki wynikające z dalszego użytkowania przedmiotu wyceny, a także za skutki wykorzystania samej wyceny.
5. Niniejsze opracowanie nie może być wykorzystane do żadnego innego celu niż określony w treści opinii i nie może być publikowane w całości w jakimkolwiek dokumencie bez zgody wykonawcy i bez uzgodnienia z nim formy i treści takiej publikacji.
6. Bez zgody autora opinii zabrania się jej powielania.
7. Nie badano tytułu użytkowania ani tytułu własności badanego pojazdu lub elementów, w tym ewentualnego istnienia ograniczonych praw rzeczowych.
8. Powyższa wycena nie jest ekspertyzą stanu technicznego przedmiotu wyceny i za taką nie może być uznawana, w szczególności nie może być traktowana, jako gwarancja sprzedaży przedmiotu wyceny za oszacowaną wartość.
9. Wycenę przeprowadzono w oparciu o dostarczoną dokumentację oraz badanie organoleptyczne wycenianego obiektu. Nie prowadzono badań diagnostycznych oraz weryfikacji warsztatowej przedmiotu wyceny.
10. Niniejsza wycena została sporządzona na podstawie oględzin wycenianego przedmiotu w warunkach występujących w miejscu jego udostępnienia.