



Fabryka Wycen Sp. z o.o.  
ul. Nugat 7/57  
02-776 Warszawa  
t: +48 506 156 933  
biuro@fabrykawycen.pl

### **Opinia nr 34/05/2023**

Dotyczy: oszacowanie aktualnej wartości rynkowej.  
Rzecznawca: mgr Sebastian Kurmanowski RS001444,  
uprawnienie AutoConsulting nr 1234.

**Przedmiot wyceny:** Samojezdna maszyna czyszcząca RANGER R 115 FD 75.



## **1. DANE FORMALNO-PRAWNE.**

### **1.1. Zleceniodawca.**

VB Leasing S.A.  
ul. Fabryczna 6  
53-609 Wrocław

### **1.2. Zleceniobiorca.**

Fabryka Wycen Sp. z o.o.  
ul. Nugat 7/57  
02-776 Warszawa  
NIP: 951-251-23-86  
REGON: 387866403

### **1.3. Uwarunkowania prawne i formalne wyceny.**

- Zlecenie zleceniodawcy z dnia 18.05.2023 r.
- Ustawa o gospodarce nieruchomościami (Dz.U. z 11.08.1997 r. Nr 115 art.174).
- Rozporządzenie Ministra Finansów z dnia 20.01.1995 r. w sprawie amortyzacji środków trwałych (Dz.U. Nr 7).
- Ustawa o rachunkowości z dnia 29.09.1994 r. (Dz. U. Nr 121).
- Ustawa z dnia 23.04.1964 r. Kodeks Cywilny (Dz.U. Nr 1).
- Rozporządzenie Ministra Przekształceń Własnościowych z 20.11.1991 r. (Dz.U. 2/91).
- Kodeks postępowania administracyjnego – Ustawa z dnia 14.06.1960 r. (Dz.U. Nr 9).

### **1.4. Źródła informacji.**

- Informacje o środkach technicznych na rynku wtórnym – komisje, przetargi, prasa specjalistyczna, informacje internetowe.
- Informacje o cenie nowych, porównywalnych środków technicznych – informacje internetowe, cennik maszyn i urządzeń BISTYP, WACETOB, PIMR.
- Podstawowe charakterystyki techniczno-funkcjonalne wycenianego środka technicznego – literatura specjalistyczna, instrukcje obsługi, katalogi maszyn, informacje internetowe.
- Oględziny przedmiotu wyceny oraz udostępnione dokumenty.

### **1.5. Podstawy metodologiczne wyceny.**

- *Standardy zawodowe rzeczoznawców majątkowych*, Polska Federacja Stowarzyszeń Rzeczoznawców Majątkowych, Warszawa 1995 r.
- *Podstawy wyceny wartości środków technicznych*, T. Klimek, Wydawnictwo BOMIS Press, Poznań 2003 r.
- *Vademecum Wyceny Maszyn i Urządzeń*, H. Macniak, Z. Makowicz, Ośrodek Doradztwa i Doskonalenia Kadr, Gdańsk 1998 r.
- *Wycena Maszyn i Urządzeń*, T. Klimek, Stowarzyszenie Rzeczoznawców Majątkowych w Katowicach, Katowice 1995 r.

### **1.6. Przedmiot wyceny.**

Samojezdna maszyna czyszcząca RANGER R 115 FD 75.  
Szczegółową charakterystykę przedmiotu wyceny przedstawiono w punkcie 3.

**1.7. Data i miejsce oględzin.**

22.05.2023 r. Famat Serwis Sp. z o.o. Słomczyn 70, 05-600 Grójec.

**1.8. Zakres i cel wyceny.**

Wycena obejmuje w swoim zakresie określenie wartości rynkowej przedmiotu wyceny dla potrzeb zleceniodawcy w celu sprzedaży.

**2. DATY ISTOTNE DLA CZYNNOŚCI OSZACOWANIA PRZEDMIOTU WYCENY.**

- Data sporządzenia wyceny: 26.05.2023 r.
- Data, na którą określono wartość środka technicznego: 26.05.2023 r.
- Data, na którą przyjęto stan środka technicznego: 22.05.2023 r.
- Data oględzin i badań środka technicznego: 22.05.2023 r.

**3. CHARAKTERYSTYKA OGÓLNA PRZEDMIOTU WYCENY.****3.1. Dane techniczno-identyfikacyjne.**

Symbol klasyfikacji rodzajowej środków trwałych (KŚT): Grupa 4. Maszyny, urządzenia i aparaty ogólnego zastosowania.	
<b>Parametry techniczne</b>	
Nazwa:	Samojezdna maszyna czyszcząca
Model:	<b>RANGER R 115 FD 75 CHEM (nr katalogowy 10.0715.00)</b>
Rok produkcji:	<b>2022</b> (na podstawie tabliczki znamionowej)
Numer seryjny:	<b>0721X025544</b> (na podstawie tabliczki znamionowej)
Producent:	Ghibli & Wirbel S.p.A. Włochy
Liczba sztuk:	1
Wymiary całkowite dł./szer./wys. (mm):	1470/950/1365
Szerokość robocza (mm):	950
Szerokość toru mycia (mm):	750
Szerokość zasysania (mm):	950
Zasilanie:	akumulator 24V
Moc zainstalowana (W):	2210
Zbiornik czystej wody (l):	110
Zbiornik brudnej wody (l):	115
Licznik godzin pracy (h)	<b>9h 58min.</b> (odczytany)
Prędkość maksymalna podczas pracy (km/h):	6
Maksymalne pochylenie podczas czyszczenia:	2%
Kolor:	szary/żółty
Masa eksploatacyjna (kg):	691
Masa własna bez obciążenia (kg):	246
Wydajność teoretyczna/praktyczna (m <sup>2</sup> /h):	4500/2700
Klasa zabezpieczeń IP:	IPX3

**Wyposażenie:**

- 4x akumulator trakcyjny hermetyczny SIAP 3 GEL 175 Ah (C5)/205 Ah(C20), 6V,
- prostownik S.P.E. Elettronica Industriale CBHF2 24-30 24V, 30A, nr ser. 2802231, rok produkcji 2022;
- 2x rzep 350 mm do pada, nr katalogowy 40.1008.00,
- 2x szczotka polipropylenowa niebieska, nr katalogowy 40.0002.00,
- 2x rzep do pada (brak oznaczenia),
- ssawa,
- system mieszania detergentu,
- funkcja cichej pracy,
- dodatkowy docisk szczotek.

*źródło: oględziny środka technicznego, tabliczki znamionowe, www.ghibliwirbel.com*

**Uwagi: Dokumentacja techniczno-ruchowa: podczas oględzin udostępniono instrukcję obsługi maszyny czyszczącej oraz prostownika.**

**Działanie i zastosowanie.**

Profesjonalna maszyna szorująco-zbierająca przeznaczona do czyszczenia średnich i dużych powierzchni posadzek.

Zastosowanie: obiekty przemysłowe, handlowe, użyteczności publicznej, hale magazynowe, produkcyjne, centra handlowe, placówki szkolne, instytucje kulturowe, szpitale itp.

**3.2. Opis stanu technicznego.**

Ogólny stan techniczny wizualny bardzo dobry.

Oględziny w magazynie sprzętu poleasingowego.

- Próba sprawności w zakresie uruchomienia: maszynę czyszczącą uruchomiono, w sprawdzonym zakresie (uruchomienie, obsługa panelu sterowania, jazda próbna) nieprawidłowości w pracy nie stwierdzono; Brak możliwości przeprowadzenia próby roboczej i weryfikacji funkcjonalności podzespołów w rzeczywistych warunkach pracy;
- Badanie środka technicznego przeprowadzono metodą organoleptyczną; Widoczne normatywne ślady użytkowania, zanieczyszczenia eksploatacyjne, miejscowe zarysowania powierzchni, brak widocznych uszkodzeń mechanicznych;
- Dokumentacja techniczna: podczas oględzin udostępniono instrukcję obsługi maszyny czyszczącej oraz prostownika;
- Liczba kluczyków stacyjki (szt.): 2;
- Tabliczka znamionowa umieszczona w miejscu przewidzianym przez producenta; Oznaczenia identyfikacyjne maszyny odpowiadają oznaczeniom fabrycznym stosowanym przez producenta;
- Maszyna nie posiada przeglądu/opinii serwisu, przed uruchomieniem i dalszą eksploatacją wymaga przeprowadzenia czynności serwisowych w celu sprawdzenia funkcjonalności oraz wykrycia ewentualnych usterek części.

**4. DOKUMENTACJA FOTOGRAFICZNA.**

Podczas oględzin rzeczoznawca ustalił stan faktyczny udokumentowany materiałem fotograficznym.



*Zdjęcie 1*



*Zdjęcie 2*



Zdjęcie 3



Zdjęcie 4



Zdjęcie 5



Zdjęcie 6

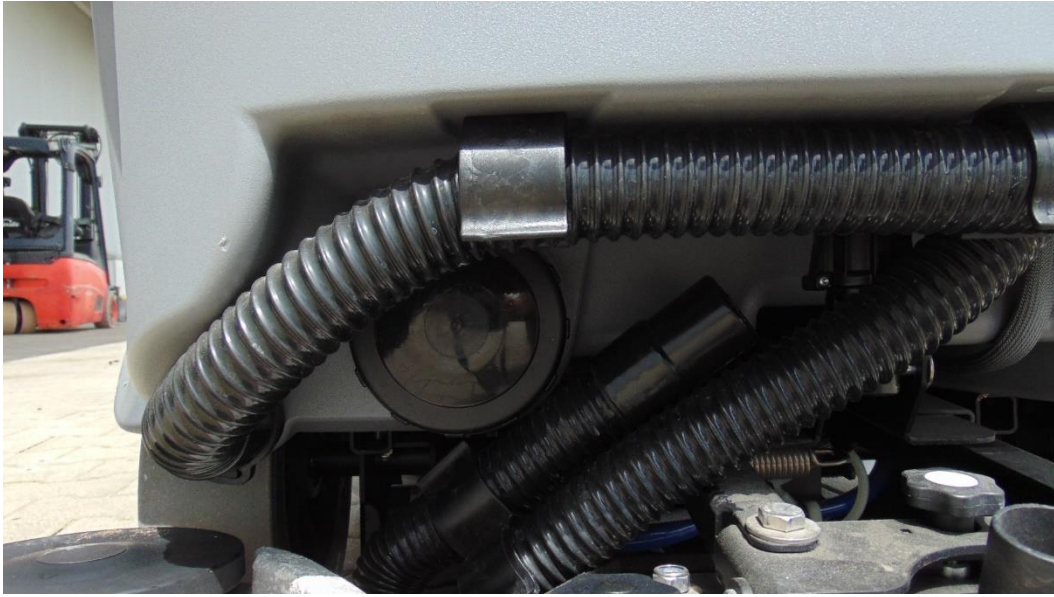


*Zdjęcie 7*



*Zdjęcie 8*





*Zdjęcie 9*



*Zdjęcie 10*



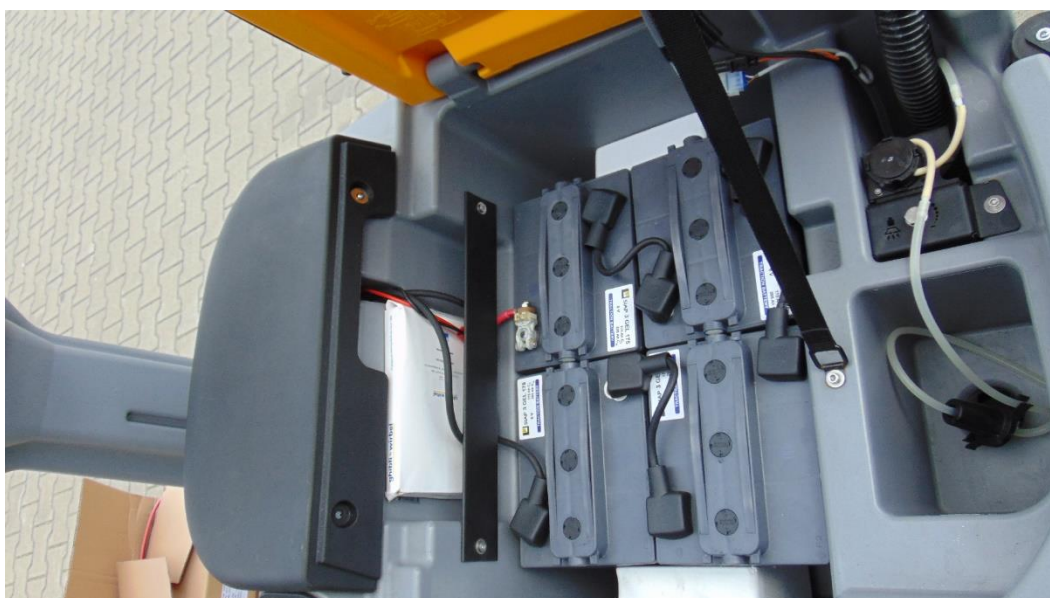
*Zdjęcie 11*



*Zdjęcie 12*



*Zdjęcie 13*



*Zdjęcie 14*



Zdjęcie 15



Zdjęcie 16

*Tabliczka znamionowa maszyny:*



*Zdjęcie 17*



*Zdjęcie 18*



Zdjęcie 19



Zdjęcie 20



*Zdjęcie 21*



*Zdjęcie 22*



Zdjęcie 23



Zdjęcie 24





*Zdjęcie 25*



*Zdjęcie 26*



Zdjęcie 27

## KLAUZULE I ZASTRZEŻENIA

1. Do powyższych wartości nie doliczono podatku VAT.
2. Niniejsza ekspertyza służy wyłącznie do oszacowania wartości rynkowej przedmiotu wyceny i nie może być wykorzystywana do żadnego innego celu, niż wymieniony powyżej. W szczególności wycena nie może stanowić podstawy do oceny cech i stanu wycenianego obiektu przy jego zakupie.
3. Niniejsza wycena nie jest ofertą handlową.
4. Rzeczoznawca nie bierze na siebie odpowiedzialności za wady ukryte (prawne i fizyczne), uszkodzenia oraz braki powstałe po przeprowadzonych oględzinach oraz ewentualne skutki wynikające z dalszego użytkowania przedmiotu wyceny, a także za skutki wykorzystania samej wyceny.
5. Rzeczoznawca nie ponosi odpowiedzialności za wady wyceny powstałe z przyjęcia za podstawę informacje od użytkownika lub zlecającego o stanie przedmiotu lub dokumentów z nim związanych, jeśli brak było podstaw do kwestionowania ich zgodności ze stanem rzeczywistym lub też ustalenie tego stanu rzeczywistego było przez wykonawcę wyceny niemożliwe lub znacznie utrudnione.
6. Niniejsze opracowanie nie może być wykorzystane do żadnego innego celu niż określony w treści opinii i nie może być publikowane w całości w jakimkolwiek dokumencie bez zgody wykonawcy i bez uzgodnienia z nim formy i treści takiej publikacji.
7. Bez zgody autora opinii zabrania się jej powielania.
8. Nie badano tytułu użytkowania ani tytułu własności przedmiotu wyceny lub elementów, w tym ewentualnego istnienia ograniczonych praw rzeczowych. Nie badano również poprawności i sposobu zainstalowania tabliczki znamionowej i numerów identyfikacyjnych obiektu oraz nie weryfikowano prawdziwości danych tam podanych.
9. Powyższa wycena nie jest ekspertyzą stanu technicznego przedmiotu wyceny i za taką nie może być uznawana, w szczególności nie może być traktowana jako gwarancja sprzedaży przedmiotu wyceny za oszacowaną wartość.
10. Wycenę przeprowadzono w oparciu o dostarczoną dokumentację oraz badanie organoleptyczne wycenianego obiektu.
11. Niniejsza wycena została sporządzona na podstawie oględzin wycenianego przedmiotu w warunkach występujących w miejscu udostępnienia.
12. Wycena nie obejmuje kosztów ewentualnego demontażu oraz ponownego montażu w innym miejscu zainstalowania.

***Dokument wystawiony elektronicznie, ważny bez podpisu.***