

**Wycena numer: 38/DOA/05/23**

z dnia: 2023/05/24

Wykonawca opinii : in . Wojciech Sowa, mgr in . Wojciech Maruda

Zleceniodawca: VB Leasing S.A.

Adres: ul. Fabryczna 6, 53-609 Wrocław

Sygnatura akt: 4072984

Zadanie: Okre lenie warto ci rynkowej pojazdu

**DANE IDENTYFIKACYJNE POJAZDU**

Dane: [N] V-2023

Marka: KOGEL

Rok produkcji: 2016

Model: SN 24 Mega 35.0t

Wersja: CO24P90/910/13.95

Nr rejestracyjny: FG1142X

Rodzaj pojazdu: Naczepa

VIN: WK0S0002400192551



Nr INFO-EKSPERT	175-00045
Data pierwszej rejestracji	2016/04/18
Data wa no ci badania technicznego	2023/07/20
Okres eksploatacji pojazdu (16/04/18-23/05/24)	85 mies.
Kolor powłoki lakierowej, (rodzaj lakieru)	szary + czarny
Dop. masa całkowita / Masa własna / Ładowność	35000 kg / 6540 kg* / 28460 kg
Rodzaj naczepy	skrzyniowa z opo cz typu kurtyna
Liczba poziomów	1
Zawieszenie osi / Rozstaw osi	poduszki / 1310 mm
Długość / Szerokość / Wysokość	13950 mm / 2550 mm / 4000 mm

**ZAŁ CZNIKI**

- 1 Ocena techniczna
- 2 Dokumentacja fotograficzna

**OCENA TECHNICZNA nr: 38/DOA/05/23**

z dnia: 2023/05/24

Wykonawca opinii : inż. Wojciech Sowa, mgr inż. Wojciech Maruda

Zleceniodawca: VB Leasing S.A.

Adres: ul. Fabryczna 6, 53-609 Wrocław

Sygnatura akt: 4072984

Zadanie: Określenie wartości rynkowej pojazdu

**DANE IDENTYFIKACYJNE POJAZDU**

Dane: [N] V-2023

Marka: KOGEL

Rok produkcji: 2016

Model: SN 24 Mega 35.0t

Wersja: CO24P90/910/13.95

Nr rejestracyjny: FG1142X

Rodzaj pojazdu: Naczepa

VIN: WK0S0002400192551

Nr INFO-EKSPERT

175-00045

Data pierwszej rejestracji

2016/04/18

Data wykonania badania technicznego

2023/07/20

Okres eksploatacji pojazdu (16/04/18-23/05/24)

85 mies.

Kolor powłoki lakierowej, (rodzaj lakieru)

szary + czarny

Dop. masa całkowita / Masa własna / Ładowność

35000 kg / 6540 kg\* / 28460 kg

Rodzaj naczepy

skrzyniowa z oponami typu kurtyna

Zawieszenie osi / Rozstaw osi

poduszki / 1310 mm

**WYPOSAŻENIE (2005.01- )**

Lp.	Nazwa elementu wyposażenia	Lp.	Nazwa elementu wyposażenia
1	Dach przesuwany Edscha Lite, podnoszony do ładunku	10	+Płyty / "deski" osłaniające czołowe
2	Drzwi tylne dwuskrzydłowe portalowe wysoko 2860mm 2 pary rygli	11	Podłoga ze sklejki wodoodpornej gr. 30 mm wytrzymałość 5460kg/m <sup>2</sup>
3	+Hamulce tarczowe	12	+Poprzeczka do przegradzania przestrzeni ładunkowej
4	Hamulec postojowy pneumatyczny ze sprężyną akumulacyjną	13	Skrzynka narzędziowa
5	Kłonicze 3 pary z 5 kieszeniami na listwy	14	Sworzeń sprężyny 2"
6	Kosz na koło zapasowe	15	System antyprzechyłowy RSS
7	+Łaty drewniane - 17 sztuk	16	System hamulcowy elektroniczny EBS
8	Opona boczna 900gr/m <sup>2</sup>	17	Układ hamulcowy z ALB
9	Ośie bezobrotowe SAF		

**BRAKI W WYPOSAŻENIU STANDARDOWYM POJAZDU**

Lp. Nazwa elementu wyposażenia

1 \*Łaty aluminiowe 3 kpl.

**OPIS ZAMONTOWANEGO W POJEŻDŻENIU OGUMIENIA**

Koło	Marka, typ	Bieżnik [mm]	Zużycie [%]
Przednie lewe:	*MICHELIN 445/45 R19.5 160J XTA 2+ ENERGY TL (NACZEPA)	8,0	60
Przednie prawe:	*MICHELIN 445/45 R19.5 160J XTA 2+ ENERGY TL (NACZEPA)	9,0	54
II Osi lewe:	*SAILUN 445/45 R19.5 160J S696 (NACZEPA)	11,0	41

II Osi prawe:	*SAILUN 445/45 R19.5 160J S696 (NACZEPA)	13,0	29
III Osi lewe:	*SAILUN 445/45 R19.5 160J STL 1 (NACZEPA)	8,0	60
III Osi prawe:	*SAILUN 445/45 R19.5 160J STL 1 (NACZEPA)	8,0	60
Zapaszowe:	*GOODYEAR 435/50 R19.5 160J LHT 2 TL	4,5	82

### UWAGI

Ogl dzin dokonano na terenie parkingu samochodów powindykacyjnych : 55-080 Pietrzykowice ul. Fabryczna 24.

Podczas ogl dzin przedło ono do wgl du:

- dowód rejestracyjny pojazdu

Numer identyfikacyjny (VIN) odczytano z natury i potwierdzono jego zgodno z zapisem w okazanym dowodzie rejestracyjnym DR/BAQ 4928532.

Rok produkcji przyjmuje si na podstawie danych z okazanych dokumentów.

Brak ksi ki serwisowej - brak pełnych danych o przebiegu całkowitym pojazdu i sposobie jego serwisowania.

W bazie danych Centralnej Ewidencji Pojazdów brak zapisów z podanymi odczytami wskaza drogomierza.

Podczas ogl dzin parkingowych stwierdzono :

- pojazd bez widocznych ladów po wcze niejszych i istotnych naprawach blacharsko-lakierniczych
  - elementy układu hamulcowego - zauwa alne, powi kszone zu ycie
  - amortyzatory - na cz ci obudów widoczne ogniska korozji
  - liczne elementy lakierowane pojazdu posiadaj uszkodzenia powłoki lakierowej w postaci zarysowa i/lub porysowa , i/lub ubytków (o ró nym stopniu intensywno ci wyst powania)
  - liczne elementy stalowe pojazdu posiadaj uszkodzenia w postaci ognisk i/lub skupisk korozji (o ró nym stopniu intensywno ci wyst powania i ró nym stopniu zaawansowania procesów korozyjnych)
  - naro niki przednie - z eksploatacyjnymi uszkodzeniami, otarciami, zarysowaniami
  - ciana czołowa - korozja pod powłok
  - osłona górna ciany przedniej - po prawej stronie uszkodzona
  - opo cza - zarysowania i otarcia eksploatacyjne, uszkodzenia miejscowe i lady po naprawach lokalnych/klejeniu, zabrudzenia
  - drzwi tylne zabudowy - nieznaczne porysowania i otarcia oraz wgniecenia/odkształcenia eksploatacyjne (w tym od strony wn trza), utrudnione zamykanie, uszkodzenia i ubytki miejscowe powłoki, uszkodzony dolny lewy zawias
  - słupki tylne - porysowania i uszkodzenia eksploatacyjne
  - podłoga zabudowy - porysowania, zabrudzenia, uszkodzenia eksploatacyjne, plamy
  - brak „łat aluminiowych” stela a opo czy wykonanych z profili ze stopów Al.
  - „łaty drewniane” - jest 17 sztuk, kilka z zabrudzeniami, otarciami i uszkodzeniami, dwie obłamane
  - pas tylny zabudowy - eksploatacyjne otarcia i ogniska korozji, miejscowe odkształcenia/wgniecenia
  - odbojniki tylne - brak elementów gumowych, wzmocnienie lewe odkształcone
  - słupki i profile stela a opo czy - otarcia, wgniecenia i zarysowania, odkształcenia eksploatacyjne
  - ciana przednia (od strony wn trza zabudowy) - zabrudzenia i otarcia, wgniecenia, zarysowania, odkształcenia eksploatacyjne
  - skrzynka na narz dzia - z uszkodzeniami, otarciami, odkształceniami, p kni ciami, mocowana niefabrycznie
  - błotniki - niektóre z nieznacznym odkształceniami i uszkodzeniami
  - obr cze kół - z uszkodzeniami powłoki i ogniskami korozji, 2 prawe zagi te na kraw dziach
  - elementy podwozia i osi - z ogniskami korozji
  - belka p-najazdowa - nieznaczne wgniecenia i odkształcenia, ogniska korozji, brak osłon bocznych
  - otarcia i uszkodzenia na pasie lamp tylnych
  - elementy podwozia, zbiorniki, poł czenia rubowe - z ogniskami korozji
  - osłony boczne p-wjazdowe z uchwytyami - profile stalowe, z ogniskami korozji
- ustalenie wszystkich uszkodze , wad i braków w ukompletowaniu samochodu mo liwe do wykonania jedynie podczas ogl dzin warsztatowych**

W katalogach baz danych programu Info-Ekspert brak jest notowa pojazdu Koegel S24-1 - wycen oparto na danych innego pojazdu o zbli onych parametrach, a mianowicie Koegel SN24 Mega.

**ZASTRZEŻENIA OGRANICZAJĄCE.**

- 1) Rzeczoznawca nie bierze odpowiedzialności za wady ukryte niemożliwe do stwierdzenia metodami, którymi prowadzono badania i ewentualne skutki wynikające z dalszego użytkowania przedmiotu wyceny.
- 2) W przedmiotowej wycenie określony został ogólny stan pojazdu ustalony na dzień wykonywania oględzin (ustalony na podstawie analizy przedłożonych dokumentów oraz oględzin organoleptycznych pojazdu wykonanych w warunkach jakie istniały w miejscu jego okazania - bez wykonywania badań diagnostycznych i weryfikacji warsztatowej).
- 3) Niniejsze oszacowanie nie jest szczegółową ekspertyzą stanu technicznego pojazdu przedstawionego do wyceny i za takie nie może być uznawane.
- 4) Niniejsze opracowanie służy wyłącznie do oszacowania wartości rynkowej pojazdu - tym samym nie może być wykorzystywana do żadnych innych celów.

# DOKUMENTACJA FOTOGRAFICZNA

do wyceny nr: 38/DOA/05/23

z dnia: 2023/05/24

## DANE IDENTYFIKACYJNE POJAZDU

Dane: [N] V-2023

Marka: KOGEL

Rok produkcji: 2016

Model: SN 24 Mega 35.0t

Wersja: CO24P90/910/13.95

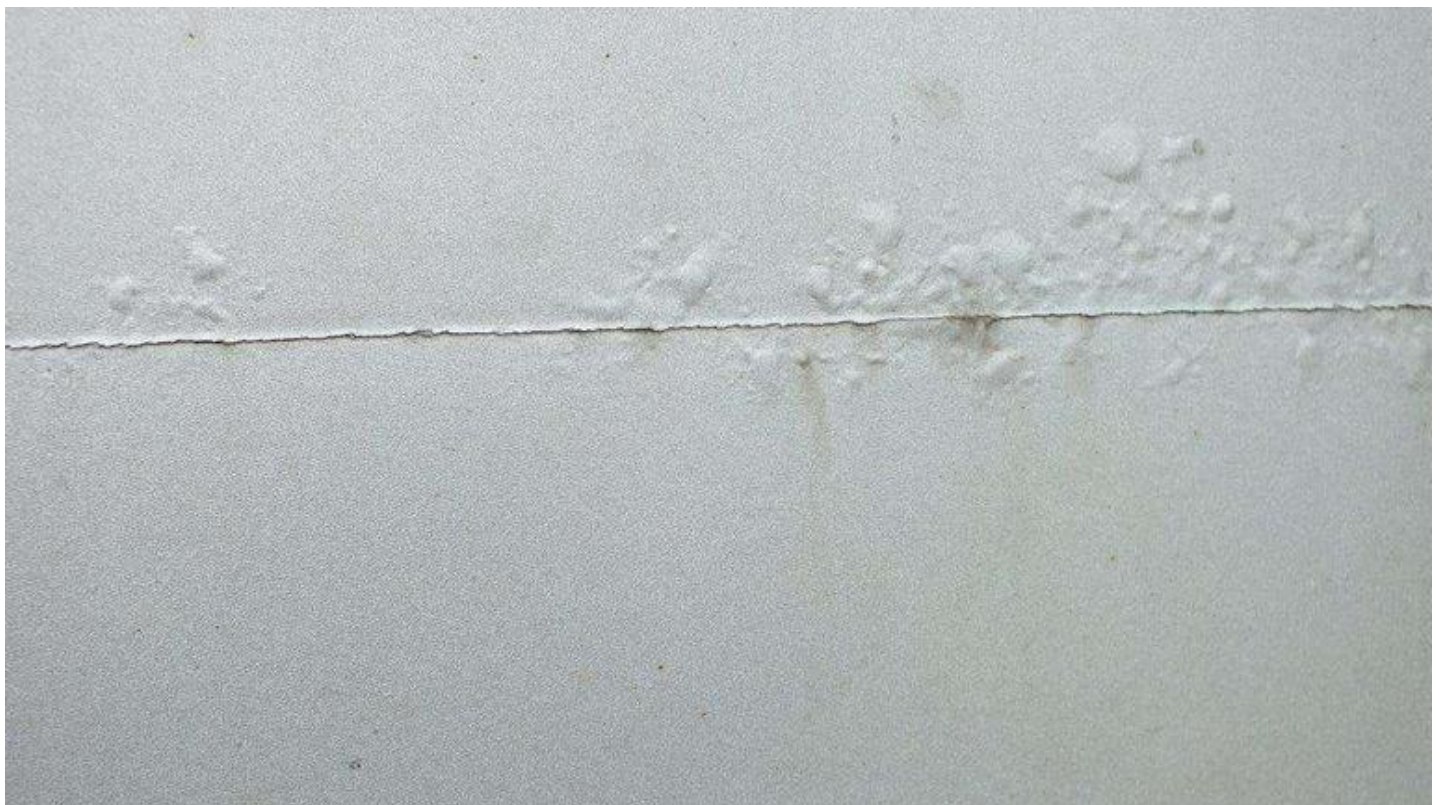
Nr rejestracyjny: FG1142X

Rodzaj pojazdu: Naczepa



















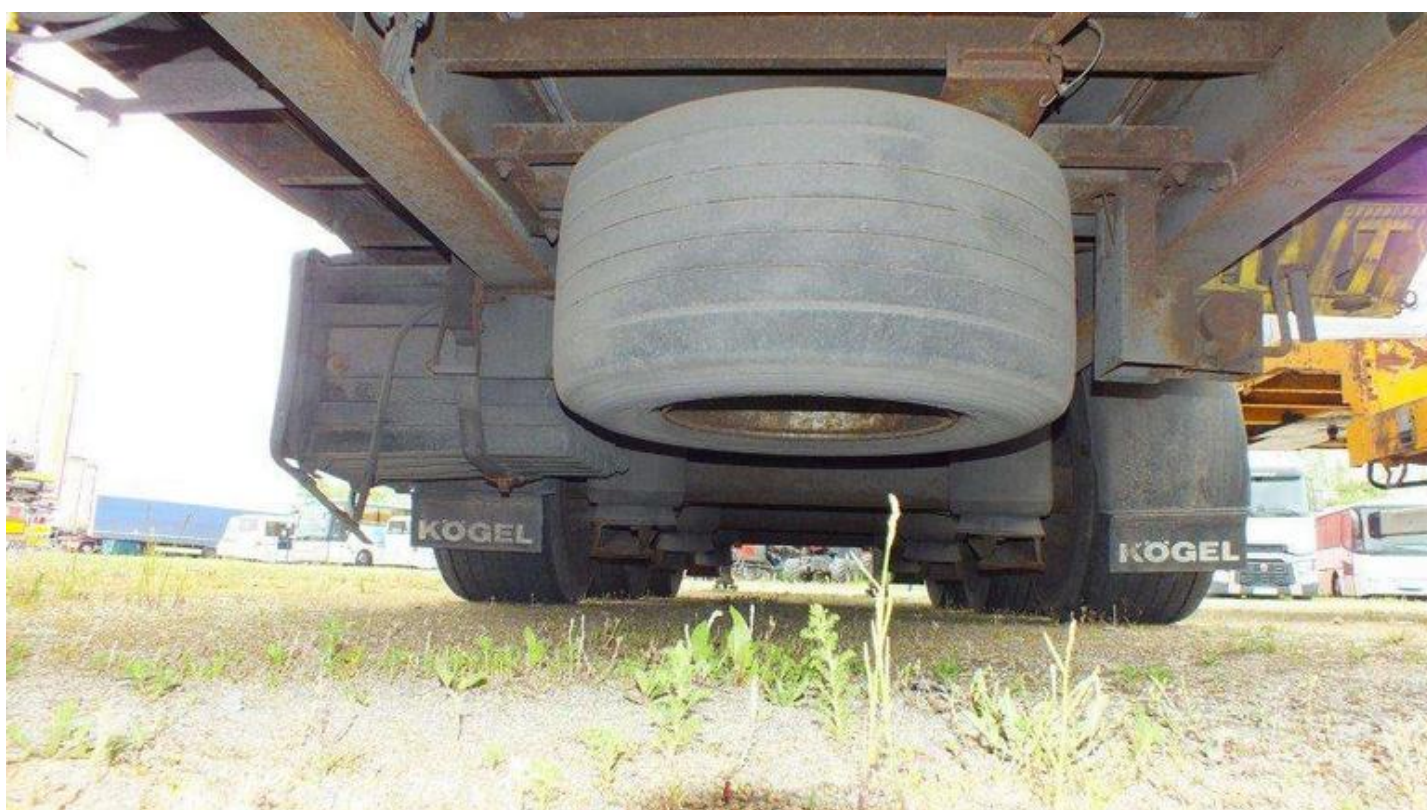










































Typ	<b>KÖGEL</b>		Nachweis der Übereinstimmung mit RL 96/53/EG
SN24		Länge L (m)	13.950
Genehmigungs-Nr		Breite B (m)	2.550
Fahrzeug-Ident.Nr.	WKOS0002400192551		
zul. Gesamtgewicht	35 000	39 000	
zul. Achslast 1	8 000	9 000	
zul. Achslast 2	8 000	9 000	
zul. Achslast 3	8 000	9 000	
zul. Achslast 4	11 000	12 000	
		b <sub>1</sub> (m)	b <sub>2</sub> (m)
			12.000

