

Idea Fleet S.A.
ul. Fabryczna 6
53-609 Wrocław

DEKRA Polska Sp. z o.o.
ul. Konstruktorska 12A, 02-673 Warszawa

Raport techniczny / oszacowanie kosztu naprawy nr 326696/5/23-9542 z dnia 31-05-2023

Nr zlecenia	VBL(CFM)/WRO/35813/23/05/26	Data oględzin	30-05-2023
Data zlecenia	26-05-2023	Miejsce oględzin	ul. Fabryczna 24
Nr zleceńodawcy			55-080 Pietrzykowice

Dane pojazdu

JAGUAR, F-Pace 15-20, F-Pace 2.0 i4D AWD Pure aut, EC 0125526, VIN SADCA2BN6JA259994, nr rej. WB6322P



Rodzaj silnika	z zapłonem samoczynnym
Poj./moc silnika	1999 ccm / 177 kW
Stan licznika	143 144 km
Data 1-rej. / rok prod.	01-08-2017 / 2017
Następne bad. tech.	01-08-2022
Nadwozie	KOM 5/5
Lakier	Biały/zwykły
Skrzynia biegów	automatyczna

Wyposażenie pojazdu

Autonomiczny system awaryjnego hamowania, Czujniki parkowania tył, Fotele przednie regulowane manualnie 8x8, Gniazdka 12V: 3 sztuki, Kierownica wielofunkcyjna wykończona skórą drobnoziarnistą, Klimatyzacja dwustrefowa, Koło zapasowe dojazdowe, Lusterka zewnętrzne - elektrycznie regulowane, ogrzewane, z wbudowanymi kierunkowskazami LED, Nakładki progowe, metalowe, Oświetlenie wnętrza, System All Surface Progress Control (ASPC), System monitorowania ciśnienia w oponach (TPMS), System nagłaśniający Jaguar Sound System - 80W, 6 głośników, złącze USB i iPod, AUX-In, System ostrzegający o opuszczeniu pasa jazdy po którym porusza się samochód, Tempomat i automatyczny ogranicznik prędkości, Uchwyt w konsoli centralnej za zastonką - 2 kubki, Usunięcie szyn mocujący bagaż, Wykończenie wnętrza Gloss Black, Włączanie wycieraczek i świateł mijania automatyczne, Zagłówki przednie standardowe, Czujnik jakości powietrza, Czujniki parkowania przód, Dach panoramiczny, stały, Dywaniki, Felgi aluminiowe 19, Bionic 5 podwójnych ramion z wykończeniem diamentowym w kolorze szarym, Fotele przednie podgrzewane, Fotele przednie regulowane elektrycznie 10x10, Fotele tylne składane manualnie od strony przestrzeni bagażowej, Gniazdka: 5 sztuk (3x 12V i 2x USB), Kamera tylna, Kierownica podgrzewana, Kłapa bagażnika otwierana i zamykana elektrycznie z przycisku i z kluczyka, Lampy bixenonowe ze światłami LED do jazdy dziennej, Lampy przeciwmgielne przednie, Lusterka zewnętrzne - składane z lampami doświetlającymi podłoże, Oświetlenie wnętrza - rozszerzone, Pakiet Black, Pakiet InControl Touch Pro z systemem Meridian Sound System (380 W), Relingi dachowe w kolorze Gloss Black, Schowek naprzeciw pasażera z przodu zamykany, chłodzony, Spryskiwacze reflektorów

Ogumienie

Oś	Koło	Producent, typ	Rozmiar	Profil zmierzony
przednia	prawe	PIRELLI, S	255/55 R19 111V	4,0 mm
	lewe	PIRELLI, S	255/55 R19 111V	4,0 mm
tylna	prawe	PIRELLI, S	255/55 R19 111V	3,0 mm
	lewe	PIRELLI, S	255/55 R19 111V	3,0 mm

Kompletność dokumentów / wyposażenia / akcesoriów

[Dokumenty rej.] - POLISA UBEZP. (Nie.), Kluczyki (TAK - 1), Tablice rejestracyjne (TAK - 2), Dowód rejestracyjny (TAK), Karta pojazdu (NIE)

Grubość powłoki lakierowej

W zakresie do 150 µm

Poz.	Nazwa części	Przedział grubości powłoki lakierowej [µm]
1	Pokrywa komory silnika	do 150
2	Błotnik przedni lewy	do 150
3	Słupki przedni lewy	do 150
4	Słupki środkowy lewy	do 150
5	Próg lewy	do 150
6	Dach	do 150
7	Drzwi przednie lewe	do 150
8	Drzwi tylne lewe	do 150
9	Błotnik tylny lewy/ściana boczna lewa	do 150
10	Błotnik tylny prawy/ściana boczna prawa	do 150
11	Drzwi tylne prawe	do 150
12	Drzwi przednie prawe	do 150
13	Próg prawy	do 150
14	Słupki środkowy prawy	do 150
15	Słupki przedni prawy	do 150

W zakresie do 300 µm

Poz.	Nazwa części	Przedział grubości powłoki lakierowej [µm]
1	Błotnik przedni prawy	200 - 300

Uszkodzenia nieakceptowane

1.	Szyba przednia barwiona	Nr katalogowy		Rodzaj uszkodzenia				Rodzaj operacji
		T4A33032		pęknięcie				wymiana
		Część zam. [zł]	Normalia [zł]	Robocizna [rbg]	Koszt. rob. [zł]	Koszt. rob. I. [zł]	Mat. lakier [zł]	Razem [zł]
		3 809,75	76,20	2,50	300,00	0,00	0,00	4 185,95
2.	Kpl.montażowy/na prawczy-kpl.do klejenia	Nr katalogowy		Rodzaj uszkodzenia				Rodzaj operacji
		C2D49241						wymiana
		Część zam. [zł]	Normalia [zł]	Robocizna [rbg]	Koszt. rob. [zł]	Koszt. rob. I. [zł]	Mat. lakier [zł]	Razem [zł]
		249,34	4,99	0,00	0,00	0,00	0,00	254,33
3.	Okładzina zderzaka przedniego	Nr katalogowy		Rodzaj uszkodzenia				Rodzaj operacji
		T4A5641LML		liczne, odpryski lakieru, wtrącenia powłoki lakierowej				lakierowanie K3
		Część zam. [zł]	Normalia [zł]	Robocizna [rbg]	Koszt. rob. [zł]	Koszt. rob. I. [zł]	Mat. lakier [zł]	Razem [zł]
		0,00	0,00	0,00	0,00	201,00	122,30	323,30
4.	Drzwi przednie (nieuzbrojone) (L)	Nr katalogowy		Rodzaj uszkodzenia				Rodzaj operacji
		T4A1369		odpryski lakieru, ślady korozji				lakierowanie III
		Część zam. [zł]	Normalia [zł]	Robocizna [rbg]	Koszt. rob. [zł]	Koszt. rob. I. [zł]	Mat. lakier [zł]	Razem [zł]
		0,00	0,00	0,00	0,00	297,00	442,55	739,55
5.	Drzwi tylne (nieuzbrojone) (L)	Nr katalogowy		Rodzaj uszkodzenia				Rodzaj operacji
		T4A1371		rysa/odprysk				lakierowanie III
		Część zam. [zł]	Normalia [zł]	Robocizna [rbg]	Koszt. rob. [zł]	Koszt. rob. I. [zł]	Mat. lakier [zł]	Razem [zł]
		0,00	0,00	0,00	0,00	285,00	420,95	705,95

6.	Drzwi tylne (nieuzbrojone) (R)	Nr katalogowy		Rodzaj uszkodzenia			Rodzaj operacji	
		Część zam. [zł]	Normalia [zł]	Robocizna [rbg]	Koszt. rob. [zł]	Koszt. rob. I. [zł]	Mat. lakier [zł]	Razem [zł]
		T4A1370		liczne, zarysowanie			lakierowanie III	
		0,00	0,00	0,00	0,00	297,00	468,50	765,50
7.	Kluczyk zapłonowy	Nr katalogowy		Rodzaj uszkodzenia			Rodzaj operacji	
		Część zam. [zł]	Normalia [zł]	Robocizna [rbg]	Koszt. rob. [zł]	Koszt. rob. I. [zł]	Mat. lakier [zł]	Razem [zł]
				brak			dodatkowe koszty	
		800,00	0,00	0,00	0,00	0,00	0,00	800,00
8.	Czas dodatkowy	Nr katalogowy		Rodzaj uszkodzenia			Rodzaj operacji	
		Część zam. [zł]	Normalia [zł]	Robocizna [rbg]	Koszt. rob. [zł]	Koszt. rob. I. [zł]	Mat. lakier [zł]	Razem [zł]
							dodatkowe koszty	
		0,00	0,00	0,20	24,00	0,00	0,00	24,00

Uszkodzenia akceptowane

Poz.	Nazwa pozycji	Opis uszkodzeń
1	Okładzina zderzaka tylnego	rysa/odprysk
2	Nakładka pokrywy tylnej dół	rysa/odprysk

Zestawienie kosztów

Rodzaj kosztów	Część zam. [zł]	Normalia [zł]	Robocizna [rbg]	Koszt. rob. [zł]	Koszt. rob. I. [zł]	Mat. lakier [zł]	Razem [zł]
Koszt naprawy (netto)	4 859,09	81,19	2,70	324,00	1 080,00	1 454,30	7 798,58
VAT (23%)							1 793,67
Koszt naprawy (brutto)							9 592,25

Stawka mechaniczna - 120,00 zł / rbg

Stawka blacharska - 120,00 zł / rbg

Stawka lakiernicza - 120,00 zł / rbg

Uwzględniając wartość amortyzacji wg tabeli PZWLP wynikającej z okresu eksploatacji pojazdu, przebiegu i innych czynników koszt naprawy określony powyżej ulega zmniejszeniu i wynosi ostatecznie:

Koszt naprawy z uwzględnieniem amortyzacji (części: 55%, robocizna: 55%, lakierowanie: 55%)	3 949,36 zł (netto)	4 857,71 zł (brutto)
--	----------------------------	-----------------------------

Uwagi końcowe

Wyodrębnione koszty napraw poszczególnych elementów mają charakter orientacyjny, z uwagi na zespolony charakter czasu robocizny.

DEKRA Polska nie bierze odpowiedzialności za wykorzystanie niniejszej oceny technicznej jako źródła informacji o pojeździe przy jego zakupie.

Rzecznawca DEKRA
inż. Krzysztof Chyziński
Dariusz Gomuliński

DOKUMENTACJA FOTOGRAFICZNA



Fot. 1
Przód



Fot. 2
Prawy bok przód



Fot. 3
Prawy bok tył



Fot. 4
Tył



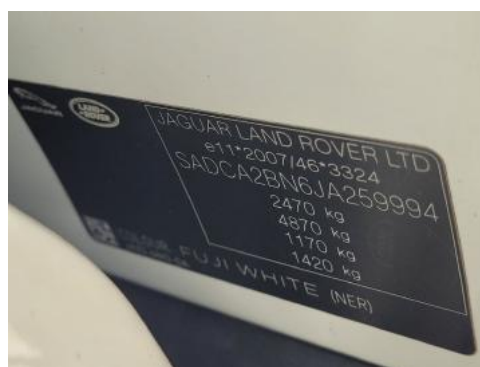
Fot. 5
Lewy bok tył



Fot. 6
Lewy bok przód



Fot. 7
Pole numerowe



Fot. 8
Tabliczka

DOKUMENTACJA FOTOGRAFICZNA



Fot. 9
Wskaźniki /przebieg/paliwo



Fot. 10
Widok przez lewe przednie drzwi



Fot. 11
Widok przez lewe tylne drzwi



Fot. 12
Widok z tylnego siedzenia



Fot. 13
Konsola środkowa



Fot. 14
Tunel środkowy



Fot. 15
Kierownica widok z lewej strony (widoczne przełączniki)



Fot. 16
Komora silnika

DOKUMENTACJA FOTOGRAFICZNA



Fot. 17
Bagażnik



Fot. 18
Koło zapasowe/trójkąt/gaśnica



Fot. 19
Spód pojazdu przód



Fot. 20
Spód pojazdu tył



Fot. 21
Dowód rejestracyjny 1. strona



Fot. 22
Dowód rejestracyjny 2. strona / klucze



Fot. 23
Instrukcja obsługi



Fot. 24
Zderzak (Zdjęcie poglądowe 1)

DOKUMENTACJA FOTOGRAFICZNA



Fot. 25
Zderzak (Zdjęcie poglądowe 2)



Fot. 26
Zderzak (Rysa/Odprysk)



Fot. 27
Zderzak (Rysa/Odprysk 1)



Fot. 28
Zderzak (Rysa/Odprysk 2)



Fot. 29
Szyba czołowa (Zdjęcie poglądowe 1)



Fot. 30
Szyba czołowa (Pęknięcie/Rozerwanie)



Fot. 31
Drzwi tylne prawe (Zdjęcie poglądowe 1)

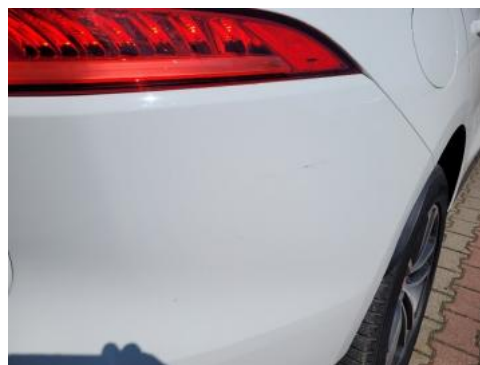


Fot. 32
Drzwi tylne prawe (Rysa/Odprysk)

DOKUMENTACJA FOTOGRAFICZNA



Fot. 33
Drzwi tylne prawe (Rysa/Odprysk 1)



Fot. 34
Zderzak tylny (Zdjęcie pogładowe 1)



Fot. 35
Zderzak tylny (Rysa/Odprysk)



Fot. 36
Drzwi tylne lewe (Zdjęcie pogładowe 1)



Fot. 37
Drzwi tylne lewe (Zdjęcie pogładowe 2)



Fot. 38
Drzwi tylne lewe (Rysa/Odprysk)



Fot. 39
Drzwi tylne lewe (Rysa/Odprysk 1)



Fot. 40
Drzwi przednie lewe (Zdjęcie pogładowe 1)

DOKUMENTACJA FOTOGRAFICZNA



Fot. 41
Drzwi przednie lewe (Rysa/Odprysk)



Fot. 42
Drzwi przednie lewe (Rysa/Odprysk 1)



Fot. 43
Wykładzina pokrywy tylnej (Zdjęcie pogładowe 1)



Fot. 44
Wykładzina pokrywy tylnej (Rysa/Odprysk)



Fot. 45



Fot. 46
_1