

**GRZEGORZ BALAWENDER**  
rzeczoznawca

Biurow Usług i Analiz Technicznych

balawender.rzeczoznawca@gmail.com

**Ocena techniczna -wycena numer: 0220/2023**

z dnia: 2023/07/24

Rzeczoznawca : Grzegorz Balawender RS001428

Zlec. pismo, znak: do umowy 626/TBL/P

Zadanie: Ocena stanu technicznego i określenie wartości rynkowej pojazdu

### PODSTAWA OPINII

1 Zlecenie pisemne właściciela pojazdu

2 Oględziny pojazdu przeprowadzono na terenie parkingu samochodów powindykacyjnych

VB LEASING SPÓŁKA AKCYJNA ul. Fabryczna 24 55-080 Pietrzykowice.

### DANE IDENTYFIKACYJNE POJAZDU

Dane: [C] VII-2023

Rodzaj pojazdu: **Ciągnik samochodowy**

Marka: **DAF**

Model pojazdu: **XF 480 MR`18 E6 21.0t**

Wersja: **FT Super Space Cab Low Deck**

VIN: **XLRTEH4300G253304**

Nr rejestracyjny: **EBE00568**

Nr Info-Ekspert: **214-02365**

Rok produkcji: **2019**



Wskazanie drogomierza 431227 km

Data pierwszej rejestracji 2019/02/19

Data ważności badania technicznego 2024/05/30

Rodzaj zabudowy ciągnik siodłowy z kabiną długą

Rodzaj kabiny wielkopojemna (odchylana)

Dop. masa cała. 19000 kg

Liczba osi / Rodzaj napędu / Skrzynia biegów 2 / 4x2 / automatyczna

Zawieszenie osi przedniej / tylnej / Rozstaw osi resory / poduszki / 3800 mm

Jednostka napędowa z zapłonem samoczynnym

Pojemność / Moc silnika 12902 ccm / 355kW (483KM)

Doładowanie Turbosp. z chłodn. powietrza

Liczba cylindrów / Układ cylindrów 6 / rzędowy

Norma spalin E6

Kolor powłoki lakierowej kabiny BIAŁY

## WYPOSAŻENIE STANDARDOWE

L.p. Nazwa elementu wyposażenia	L.p. Nazwa elementu wyposażenia
1 ABS - system zapobiegający blokowaniu kół	14 +Spoiler dachowy
2 Dach regulowany elektrycznie	15 +Spoilery boczne
3 Drzwi prawe otwierane przyciskiem na desce rozdzielczej	16 Szyby przyciemniane
4 Fotel kierowcy zawieszony pneumatycznie	17 Szyby regulowane elektrycznie
5 Immobilizer	18 Światła p/mgielne przednie
6 Kabina zawieszona mechanicznie	19 Tachograf elektroniczny
7 Klimatyzacja	20 Tempomat
8 Leżanka dolna	21 Wspomaganie układu kierowniczego
9 Leżanka górna	22 Wyświetlacz wielofunkcyjny
10 +Lodówka	23 Zamek centralny
11 Nagrzewnica powietrza kabiny	24 +Zawieszenie tylne pneumatyczne
12 Ogrzewanie niezależne	25 Zderzak stalowy
13 Przygotowanie do montażu radia	
<b>L.p. Nazwa pakietu / elementu pakietu wyposażenia standardowego</b>	
1 Lusterka zewnętrzne podgrzewane i regulowane elektrycznie	
Lusterka zewnętrzne regulowane elektrycznie	
Lusterka zewnętrzne podgrzewane elektrycznie	

## OPIS ZAMONTOWANEGO W POJEŹDZIE OGUMIENIA

Koło	Marka, typ	Bieżnik [mm]	Zużycie [%]
Przednie lewe:	SAVA 315/60 R22.5 152/148L AVANT 4 PLUS TL M+S	9,0	50
Przednie prawe:	SAVA 315/60 R22.5 152/148L AVANT 4 PLUS TL M+S	9,0	50
Tylne LZ:	BARUM 295/60 R22.5 150/147L BD 200R 18PR	6,0	70
Tylne LW:	BARUM 295/60 R22.5 150/147L BD 200R 18PR	6,0	70
Tylne PZ:	BARUM 295/60 R22.5 150/147L BD 200R 18PR	6,0	70
Tylne PW:	BARUM 295/60 R22.5 150/147L BD 200R 18PR	6,0	70

## KOREKTY WARTOŚCI POJAZDU

### KOREKTA ZA PIERWSZĄ REJESTRACJĘ

(-)

Korekta uwzględnia wpływ daty pierwszej rejestracji pojazdu (pierwszego dopuszczenia do ruchu po zakupieniu pojazdu nowego) na jego wartość. Przyjmuje się, że pojazd bazowy został zarejestrowany po raz pierwszy 2019/05/15. Pojazd wyceniany został zarejestrowany 3 miesiące wcześniej, zatem jego okres eksploatacji jest dłuższy od okresu eksploatacji pojazdu bazowego i stąd wynika ujemna korekta wartości.

### KOREKTA ZA PRZEBIEG

( + )

Korekta uwzględnia wpływ przebiegu pojazdu na jego wartość. Wartość bazowa (skorygowana o wpływ pierwszej rejestracji) została określona dla przebiegu normatywnego 583 000 km. Zweryfikowany przebieg wycenianego pojazdu jest mniejszy od normatywnego o - 151 773 km. Powoduje to zastosowanie korekty wartości w wysokości 10,16%.

### KOREKTY RÓŻNE:

Stan utrzymania i dbałość o pojazd

(-)

Stan utrzymania i dbałość o pojazd mogą mieć wpływ na wartość rynkową pojazdu w przypadku, gdy stan wycenianego pojazdu istotnie odbiega od dobrego, odpowiedniego dla danego okresu eksploatacji i przebiegu. Stwierdzony ponadprzeciętnie dobry stan świadczący o wyjątkowej dbałości o pojazd może stanowić podstawę korekty dodatniej wartości, stan gorszy od typowego dobrego - podstawę do korekty ujemnej.

Uszkodzenia określone w OT

### KOREKTY RÓŻNE RAZEM

(-)

### KOREKTA ZA OGUMIENIE

(-)

Korekta uwzględnia wpływ stanu ogumienia na wartość pojazdu. Zużycie poszczególnych opon zostało określone z uwzględnieniem zmierzonej wysokości ich bieżnika. Punktem odniesienia jest ogumienie o zużyciu 50%.

## OPIS STANU TECHNICZNEGO ZESPOŁÓW POJAZDU

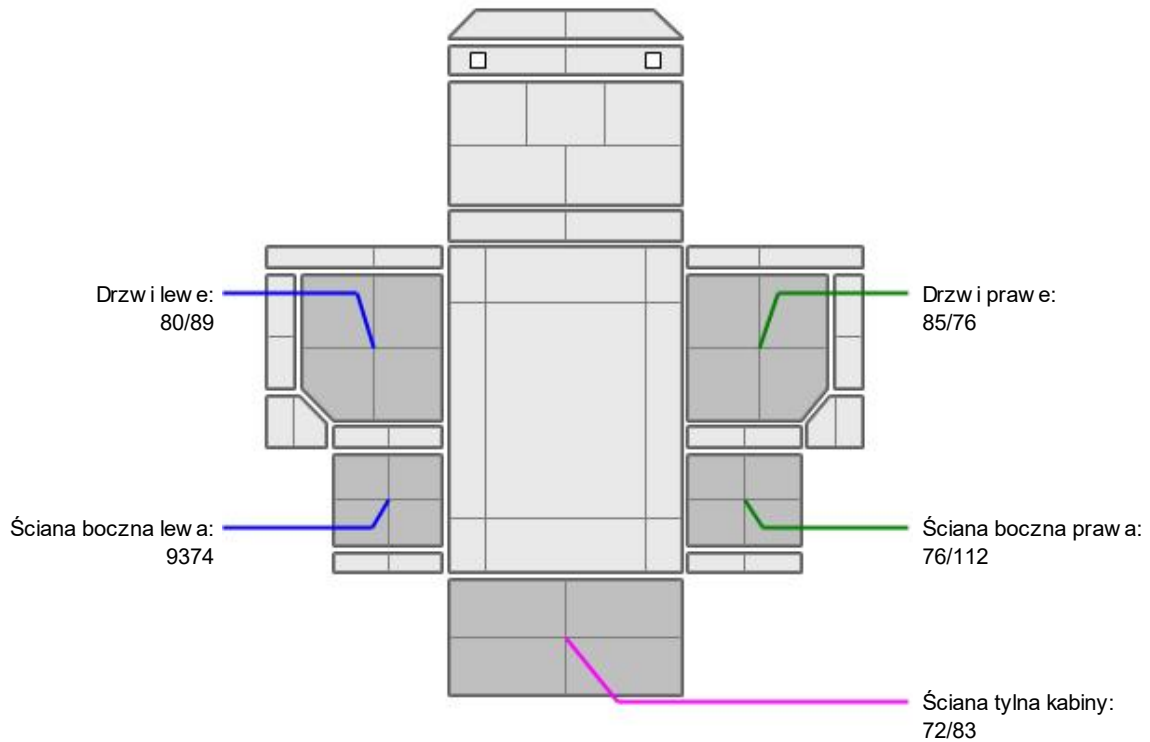


### KABINA KIEROWCY - Szkielet i poszycia zewnętrzne

L.p.	Nazwa elementu	L / P	Rodzaj uszkodzenia	Opis	Fot. nr
1	Inne		Drobne zarysowania elementów lakierowanych		



### KABINA KIEROWCY – Opis powłoki lakierowej



L.p.	Nazwa elementu	L / P	Grubość powłoki [µm]	Opis
1	Drzwi	L	80/89	
2	Ściana boczna	L	9374	
3	Drzwi	P	85/76	
4	Ściana boczna	P	76/112	
5	Ściana tylna kabiny		72/83	



### WYPOSAŻENIE ZEWNĘTRZNE

L.p.	Nazwa elementu	L / P	Rodzaj uszkodzenia	Opis	Fot. nr
1	Zderzak przedni		Pogięty i porysowany		
2	Lampa zespolona tylna	L	Pęknięty klosz		
3	Szyba przednia		Odpryski warstwy zewnętrznej		

4	Stopień prawy		Porysowany, połamana nakładka		
5	Kierunkowskaz boczny prawy		Pęknięty klosz		
6	Przysłona reflektora	P	Porysowana		
7	Pokrywy górne błotników tylnych		Brak		
8	Błotnik tylny	P	Pęknięta część tylna		



### KABINA KIEROWCY – Wyposażenie wewnętrzne

Wnętrze po uprzednim posprzątaniu

Drobne trwałe zarysowania wyposażenia wew. wykonanego z tworzyw sztucznych.

Normalne ślady użytkowania adekwatne do wieku i przebiegu.

Polamana dźwignia hamulca postojowego



### SILNIK z osprzętem, układem paliwowym i wydechowym

Silnik po uruchomieniu pracował równo bez nadmiernego dymienia.



### UKŁAD NAPĘDOWY

Brak uwag



### ZAWIESZENIE I KOŁA

L.p.	Nazwa elementu	L / P	Rodzaj uszkodzenia	Opis	Fot. nr
1	Opona koła przedniego	L	Komunikat o spadku ciśnienia w kole		
2	Tarcza koła tylnego	L	Ogniska korozji		
3	Tarcza koła tylnego	P	Ogniska korozji		

Brak widocznych uszkodzeń mechanicznych elementów zawieszenia kół.



### UKŁAD KIEROWNICZY

L.p.	Nazwa elementu	L / P	Rodzaj uszkodzenia	Opis	Fot. nr
1	Koło kierownicy		Wytarty wieniec		



### UKŁAD HAMULCOWY

L.p.	Nazwa elementu	L / P	Rodzaj uszkodzenia	Opis	Fot. nr
1	Tarcza hamulcowa tylna	L	Zużyta, popękana		
2	Tarcza hamulcowa tylna	P	Zużyta, popękana		

### JAZDA KONTROLNA

1	Głośność pracy silnika	BEZ UWAG
2	Przyspieszenia pojazdu	BEZ UWAG
3	Praca układu kierowniczego	BEZ UWAG
4	Stateczność ruchu pojazdu	BEZ UWAG
5	Głośność (stuki) zawieszenia	BEZ UWAG
6	Zmiana biegów, działanie sprzęgła	BEZ UWAG
7	Głośność skrzyni biegów / bloku napędowego	BEZ UWAG
8	Działanie drogom. i szybkościomierza	BEZ UWAG



9	Wskaźnik temperatury silnika	BEZ UWAG
10	Skuteczność ogrzewania i przewietrzania	BEZ UWAG

## DOKUMENTY I KOMPLETACJA POJAZDU

1	Książka serwisowa	TAK	brak historii serwisowej
2	Kluczyki (ilość sztuk)	1	
3	Dowód rejestracyjny	TAK	
4	Podnośnik samochodowy	TAK	
5	Instrukcja obsługi	TAK	
6	Gaśnica	TAK	
7	Apteczka	TAK	

## POZOSTAŁE INFORMACJE

### 1 Pochodzenie pojazdu

Zakupiony w kraju

### 2 Badanie poprawności numerów identyfikacyjnych

Numer VIN odczytano z natury i porównano z zapisem w dowodzie rejestracyjnym

### 3 Weryfikacja odczytanego stanu drogomierza

Przebieg odczytano z natury i nie weryfikowano jego autentyczności.

Klauzule ograniczające:

1. Niniejsza ocena służy wyłącznie do oszacowania wartości rynkowej przedmiotu wyceny i nie może być wykorzystywana do żadnego innego celu.
2. Wycenę sporządzono w oparciu o badanie organoleptyczne wycenianego przedmiotu w warunkach występujących w miejscu jego udostępnienia. Nie prowadzono badań diagnostycznych i weryfikacji warsztatowej.
3. Rzeczoznawca nie bierze na siebie odpowiedzialności za wady ukryte niemożliwe do stwierdzenia metodami, którymi prowadzono badania i ewentualne wynikające z tego skutki podczas dalszego użytkowania przedmiotu wyceny.
4. Rzeczoznawca nie ponosi odpowiedzialności za ewentualne wady wyceny, powstałe z przyjęcia za podstawę wyceny informacji o stanie przedmiotu wyceny, jeśli brak było podstaw do kwestionowania ich zgodności ze stanem rzeczywistym lub też ustalenie tego stanu przez wykonawcę było niemożliwe lub bardzo utrudnione.
5. Rzeczoznawca nie bierze odpowiedzialności za ewentualne braki wyposażenia.
6. Powyższa wycena nie jest ekspertyzą techniczną przedmiotu wyceny, ocena stanu ma jedynie charakter informacyjny.

## DOKUMENTACJA FOTOGRAFICZNA



Fot. nr 1

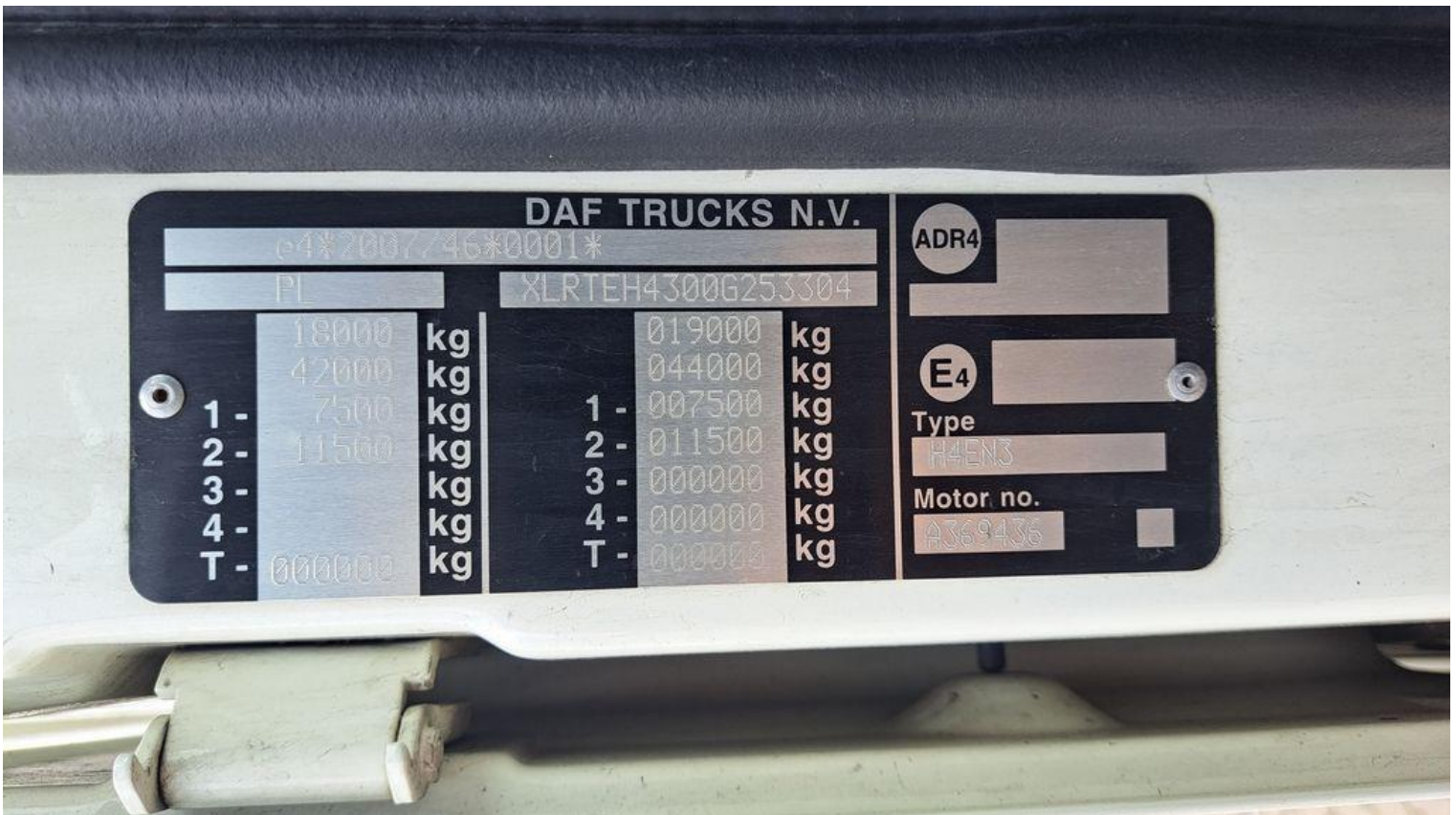


Fot. nr 2





Fot. nr 3



Fot. nr 4





Fot. nr 5



Fot. nr 6





Fot. nr 7



Fot. nr 8





Fot. nr 9



Fot. nr 10





Fot. nr 11



Fot. nr 12





Fot. nr 13



Fot. nr 14





Fot. nr 15



Fot. nr 16





Fot. nr 17



Fot. nr 18





Fot. nr 19

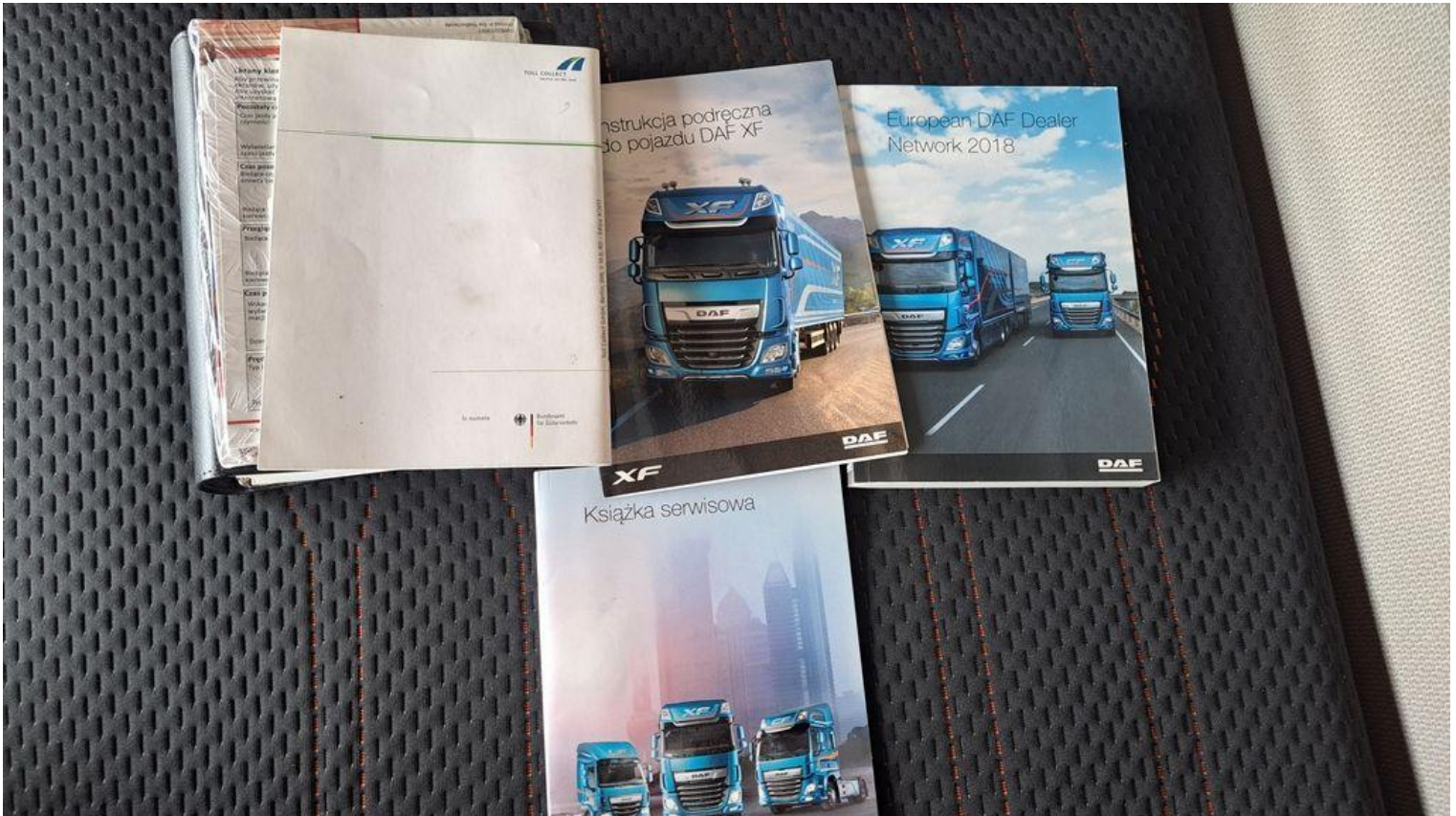


Fot. nr 20





Fot. nr 21



Fot. nr 22





Fot. nr 23



Fot. nr 24





Fot. nr 25



Fot. nr 26





Fot. nr 27



Fot. nr 28





Fot. nr 29



Fot. nr 30





Fot. nr 31

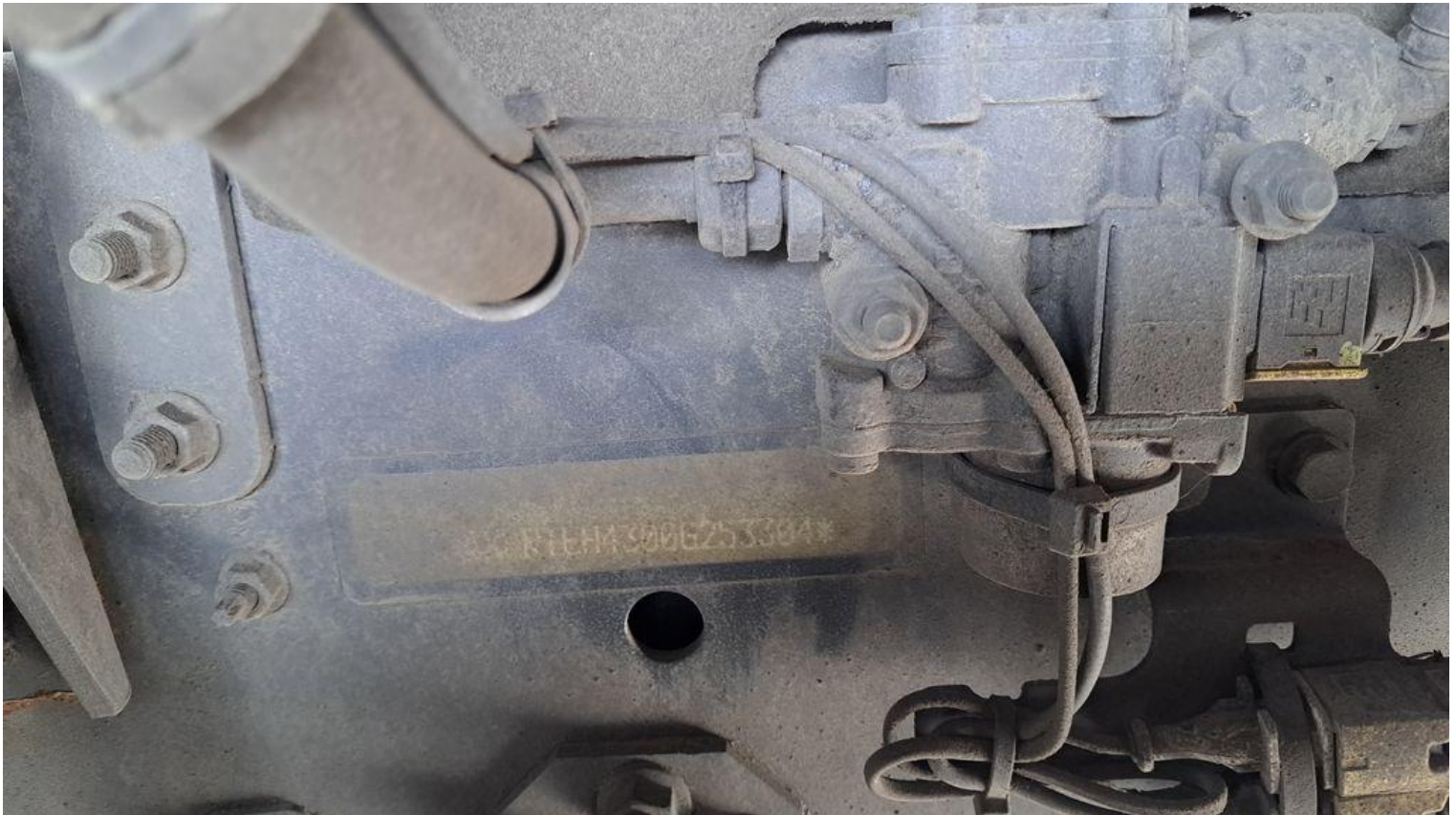


Fot. nr 32





Fot. nr 33



Fot. nr 34





Fot. nr 35



Fot. nr 36



Fot. nr 37



Fot. nr 38





Fot. nr 39



Fot. nr 40

*Dokument wystawiony elektronicznie, ważny bez podpisu*

**Klauzule ograniczające:**

**1. Niniejsza ocena służy wyłącznie do oszacowania wartości rynkowej przedmiotu wyceny i nie może być**

wykorzystywana do żadnego innego celu.

2. Wycenę sporządzono w oparciu o badanie organoleptyczne wycenianego przedmiotu w warunkach występujących w miejscu jego udostępnienia. Nie prowadzono badań diagnostycznych i weryfikacji warsztatowej.

3. Rzeczoznawca nie bierze na siebie odpowiedzialności za wady ukryte niemożliwe do stwierdzenia metodami, którymi prowadzono badania i ewentualne wynikające z tego skutki podczas dalszego użytkowania przedmiotu wyceny.

4. Rzeczoznawca nie ponosi odpowiedzialności za ewentualne wady wyceny, powstałe z przyjęcia za podstawę wyceny informacji o stanie przedmiotu wyceny, jeśli brak było podstaw do kwestionowania ich zgodności ze stanem rzeczywistym lub też ustalenie tego stanu przez wykonawcę było niemożliwe lub bardzo utrudnione.

5. Rzeczoznawca nie bierze odpowiedzialności za ewentualne braki wyposażenia.

6. Powyższa wycena nie jest ekspertyzą techniczną przedmiotu wyceny, ocena stanu ma jedynie charakter informacyjny.

*Dokument wystawiony elektronicznie, ważny bez podpisu*