

Nr zlecenia: ZLECENIE ZGODNIE Z UMOW ID 21610

z dnia: 25.09.2023

Zleceniodawca:

VB Leasing spółka akcyjna Automotive S.K.A. w restrukturyzacji
Fabryczna 6
53-609 Wrocław

Rzeczoznawca:

Sebastian Kurmanowski upr.AutoCons.1234,RS01444.



OPINIA TECHNICZNA

Zadanie: Określenie wartości rynkowej pojazdu przed szkodą oraz jego wartości w stanie uszkodzonym.

PODSTAWA OPINII

- 0361807/2019/OPER/BYDC Automotive.
-Zlecenie właściciela zgodnie z obowiązującymi umowami.
-Opis pojazdu na parkingu w miejscowości Słomczyn 70 w dn.26.09.2023 r.
-Dowód rejestracyjny tymczasowy (scan) Seria-PC/AAH6600921.
-Instrukcja określania wartości pojazdów nr 01/2016.

DANE IDENTYFIKACYJNE POJAZDU

Dane: [D] IX-2023

Rodzaj pojazdu:	Samochód ciężarowy do 3.5t	VIN:	WF0DXXTTG DJB22313
Marka:	FORD	Nr rejestracyjny:	CB109JW
Model pojazdu:	FT 350 2.0 TDCi MR`16 E6 3.5t	Nr Info-Ekspert:	011-09343
Wersja:	L3 Ambiente	Rok produkcji:	2018

Wskazanie drogomierza	419808 km
Data pierwszej rejestracji	31.05.2019
Rodzaj zabudowy	chłodnia z agregatem
Rodzaj kabiny	krótka

Dop. masa całk.	3490 kg
Liczba osi / Rodzaj nap du / Skrzynia biegów	2 / przedni (4x2) / manualna
Rozstaw osi	3954 mm
Jednostka nap dowa	z zapłonem samoczynnym
Pojemno / Moc silnika	1997 ccm / 125kW (170KM)
Doładowanie	Turbosp. z chłodn. powietrza
Liczba cylindrów / Układ cylindrów	4 / rz dowy
Norma spalin	E6
Kolor powłoki lakierowej, (rodzaj lakieru)	BIAŁY 2-warstwowy typu uni

RÓ NICE WZGL DEM POJAZDU BAZOWEGO

Wycena wykonana na podstawie pojazdu o zbli onych parametrach. Zmodyfikowane elementy to:

	Pojazd bazowy	Pojazd wyceniany
Rodzaj zabudowy	Skrzynia	Chłodnia
Wymiary zabudowy		dług.: 3450 mm / szer.: 2000 mm / wys.: 1800 mm

WYPOSA ENIE SPECJALNE

URZ DZENIE CHŁODNICZE

WYPOSA ENIE STANDARDOWE

L.p.	Nazwa elementu wyposażenia	L.p.	Nazwa elementu wyposażenia
1	Immobilizer	8	System poprawiający stabilność na zakr tach TVC
2	Poduszka powietrzna kierowcy	9	System stabilizacji toru jazdy przyczepy TSC
3	Przygotowanie do montażu radia	10	System wspomagania nagłego hamowania EBA
4	System kontroli obciążenia pojazdu LAC	11	System wspomagania ruszania pod gór
5	System kontroli ryzyka wywrócenia ROM	12	Szyby przednie regulowane elektrycznie
6	System kontroli trakcji ESC	13	wiatła do jazdy dziennej
7	System ostrzegania o hamowaniu awaryjnym EBW	14	Zamek centralny

WYPOSA ENIE DODATKOWE

L.p.	Nazwa elementu wyposażenia
1	+Dywaniki gumowe kpl
2	Klimatyzacja
3	Lusterka zewnętrzne podgrzewane i regulowane elektrycznie Lusterka zewnętrzne regulowane elektrycznie Lusterka zewnętrzne podgrzewane elektrycznie
4	+Osłony przeciwnajazdowe kpl
5	Radioodtwarzacz MyConnection Głośniki 4 szt. Sterowanie radiem w kierownicy Złącze "USB" System Bluetooth Złącze "AUX" Radioodtwarzacz MP3
6	+Spoiler dachowy

OPIS ZAMONTOWANEGO W POJE DZIE OGUMIENIA

Koło	Marka, typ	Bieżnik [mm]
Przednie lewe:	*CONTINENTAL 235/65 R16C 115/113R VAN CONTACT TL	3,0
Przednie prawe:	*CONTINENTAL 235/65 R16C 115/113R VAN CONTACT TL	3,0
Tylne lewe:	*VREDESTEIN 235/65 R16C 115/113R COMTRAC WINTER TL	2,0
Tylne prawe:	*VREDESTEIN 235/65 R16C 115/113R COMTRAC WINTER TL	2,0

KOREKTY WARTO CI POJAZDU

KOREKTA ZA PIERWSZ REJESTRACJ

(+)

Korekta uwzgl dnia wpływ daty pierwszej rejestracji pojazdu (pierwszego dopuszczenia do ruchu po zakupieniu pojazdu nowego) na jego wartość. Przyjmuje się, że pojazd bazowy został zarejestrowany po raz pierwszy 15.05.2018. Pojazd wyceniany został zarejestrowany 12 miesięcy później, zatem jego okres eksploatacji jest krótszy od okresu eksploatacji pojazdu bazowego i stąd wynika dodatnia korekta wartości.

KOREKTA ZA ZMIAN PARAMETRÓW ZABUDOWY

(+)

Pojazd bazowy i wyceniany różni się rodzajem zabudowy ładunkowej (skrzynia, furgon, chłodnia, samowładowca) i/lub jej wielkością oraz wyposażeniem. Korekta jest wyliczona różnicą pomiędzy wartościami zabudów pojazdu bazowego i wycenianego.

WARTO URZĄDZENIA CHŁODNICZEGO

(+)

KOREKTA ZA WYPOSAŻENIE

(+)

Wyposażenie pojazdu powoduje powiększenie wartości pojazdu, gdy jest wyposażeniem ponadstandardowym oraz jest sprawne, czyli zdolne do spełnienia swojej funkcji. Wielkość korekty wartości bazowej, związanej z wyposażeniem dodatkowym pojazdu została określona na podstawie udziału tego wyposażenia w wartości standardowo wyposażonego nowego pojazdu z uwzględnieniem amortyzacji pojazdu i związanej amortyzacji jego wyposażenia.

KOREKTA ZA PRZEBIEG

(-)

Korekta uwzględnia wpływ przebiegu pojazdu na jego wartość. Wartość bazowa (skorygowana o wpływ pierwszej rejestracji) została określona dla przebiegu normatywnego 135 200 km. Zweryfikowany przebieg wycenianego pojazdu jest większy od normatywnego o 284 608 km. Powoduje to zastosowanie korekty wartości w wysokości -33,65%.

KOREKTY RÓŻNE:

Stan utrzymania i dbałość o pojazd

(-)

Stan utrzymania i dbałość o pojazd mogą mieć wpływ na wartość rynkową pojazdu w przypadku, gdy stan wycenianego pojazdu istotnie odbiega od dobrego, odpowiedniego dla danego okresu eksploatacji i przebiegu. Stwierdzony ponadprzeciętnie dobry stan świadczy o wyjątkowej dbałości o pojazd, może stanowić podstawą korekty dodatniej wartości, stan gorszy od typowego dobrego - podstawą do korekty ujemnej.

W pojeździe stwierdzono: zabrudzenie tapicerki siedzenia kabiny, zabrudzone wykładziny wnętrza kabiny, liczne zarysowania powłoki lakierowej kabiny, liczne wgniecenia poszycia lakierowanego kabiny, liczne odpryski powłoki lakierowej poszycia kabiny.

Korekta ze względu na serwisowanie pojazdu

(-)

Zdecydowanie chętniej kupowane są pojazdy o udokumentowanym stanie technicznym, potwierdzonym księzką serwisową przeglądów technicznych i napraw. W praktyce użytkownika samochodów w Polsce wykonywanie przeglądów okresowych w sieci serwisowej producenta jest stosowane w początkowym okresie, zwykle nie przekraczającym 5 lat. Brak dokumentacji serwisowej szczególnie w pierwszych latach użytkowania pojazdu może być powodem stosowania korekty ujemnej a regularne wykonywanie przeglądów starszych pojazdów udokumentowane w księżce serwisowej lub rachunkami i potwierdzone dobrym stanem technicznym pojazdu korekty dodatniej.

Jeden kluczyk

(-)

KOREKTY RÓŻNE RAZEM

(-)

KOREKTA ZA OGUMIENIE

(-)

Korekta uwzględnia wpływ stanu ogumienia na wartość pojazdu. Zużycie poszczególnych opon zostało określone z uwzględnieniem zmierzonej wysokości ich bieżnika. Punktem odniesienia jest ogumienie o zużyciu 50%.

OPIS STANU TECHNICZNEGO ZESPOŁÓW POJAZDU



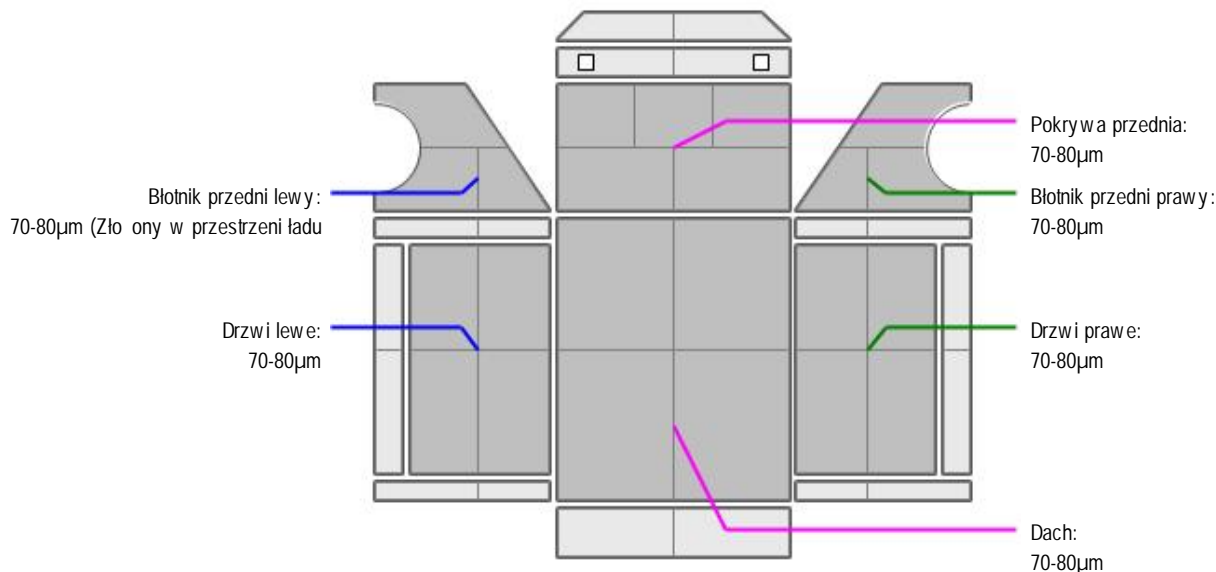
KABINA KIEROWCY - Szkielet i poszycia zewnętrzne

L.p.	Nazwa elementu	L / P	Rodzaj uszkodzenia	Opis	Fot. nr
1	Błotnik przedni	L	Wgnieciony głąboko z zarysowaniami i złocony w przestrzeni ładunkowej.		
2	Błotnik przedni	P	Odpryski powłoki lakierowej z miejscow korozją blachy		
3	Pokrywa przednia		Wgnieciona głąboko z zarysowaniami powłoki lakierowej		
4	Drzwi boczne	L	Odpryski powłoki lakierowej z miejscow korozją blachy		
5	Drzwi boczne	P	Zarysowania powłoki lakierowej		
6	ściana boczna tylna	P	Zarysowania powłoki lakierowej		

7	Wzmocnienie czołowe		P kni te.		
8	Podłoga	L	Odkształcona		
9	Wnęka koła przednia	L	Wgnieciona gł boko		



KABINA KIEROWCY – Opis powłoki lakierowej



L.p.	Nazwa elementu	L / P	Grubość powłoki [µm]	Opis
1	Pokrywa przednia		70-80µm	
2	Dach		70-80µm	
3	Błotnik przedni	L	70-80µm (Złoty w p w p)	
4	Drzwi	L	70-80µm	
5	Błotnik przedni	P	70-80µm	
6	Drzwi	P	70-80µm	



WYPOSAŻENIE ZEWNĘTRZNE

L.p.	Nazwa elementu	L / P	Rodzaj uszkodzenia	Opis	Fot. nr
1	Zderzak przedni		Rozerwany i złoty w przestrzeni ładunkowej.		
2	Wspornik zderzaka przedniego		Odkształcony		
3	Krata wlotu powietrza		Rozerwana i złota w przestrzeni ładunkowej. Zarysowana.		
4	Reflektor	L	Brak		

5	Reflektor	P	P kni te zaczepy mocowania		
6	Obudowa lusterka bocznego	P	Zarysowana, p kni ty kierunkowskaz.		
7	Zderzak tylny		Wgnieciony , odpryski powłoki lakierowej.		
8	Lampa zespolona tylna	L	P kni ty klosz		
9	Lampa zespolona tylna	P	P kni ty klosz		
10	Szyba przednia		P kni cie. Szyba nieoryginalna.		

- Osłona przeciwnajazdowa prawa- wgnieciona i zarysowana.
- Owiewka kabiny prawa- zarysowania, ludy wcz. napraw.
- Owiewka kabiny lewa- zarysowania, odpryski powłoki.
- Listwa łukowa błotnika przedniego lewego- uszkodzona.
- Wykładzina ciany przedniej-rozdracie materiału.
- Kierownica pow. chłodnic lewa - brak.
- Nadkole pl- brak.
- Podszybie - p kni te.



KABINA KIEROWCY – Wyposażenie wewn trznie

L.p.	Nazwa elementu	L / P	Rodzaj uszkodzenia	Opis	Fot. nr
1	Fotel przedni	L	Rozdarcie materiału, brak przycisku regulacji		
2	Fotel przedni	P	Zabrudzony		
3	Poduszka powietrzna kierowcy		Zu yta		
4	Kondensator klimatyzacji (skraplacz)		Odształcony		
5	Akumulator		Niesprawny		

- Nakładka dzwigni regulacji fotela kierowcy- brak.



SILNIK z osprzętem, układem paliwowym i wydechowym

- Zbiornik wyrównawczy płynu chłodniczego-p kni ty.
- Wspornik skrzynki przekładniczej - odkształcony.
- Osłona przekładniczej wiec - p kni ta.



UKŁAD NAPĘDOWY

L.p.	Nazwa elementu	Rodzaj uszkodzenia	Opis	Fot. nr
1	Póło przednia lewa	Przemieszczona, konieczne sprawdzenie.		



ZAWIESZENIE I KOŁA

L.p.	Nazwa elementu	L / P	Rodzaj uszkodzenia	Opis	Fot. nr
1	Belka zawieszenia przedniego		Uszkodzona		
2	Dr ek stabilizatora przedniego		Uszkodzony ł cznik lewy		
3	Wahacz przedni	L	Uszkodzony		
4	Żwrotnica przednia	L	Uszkodzona		
5	Amortyzator przedni	L	Odształcony		
6	Tarcza koła przedniego	L	Odpryski powłoki lakierowej z miejscow korozj blachy		

7	Tarcza koła przedniego	P	Odpryski powłoki lakierowej z miejscow korozj blachy	
8	Tarcza koła tylnego	L	Odpryski powłoki lakierowej z miejscow korozj blachy	
9	Tarcza koła tylnego	P	Odpryski powłoki lakierowej z miejscow korozj blachy	

-Kołpaki piast kół 4 szt- brak.



NADWOZIE ŁADUNKOWE

L.p.	Nazwa elementu	L / P	Rodzaj uszkodzenia	Opis	Fot. nr
1	Słupek tylny prawy zabudowy		Wgnieciony i zarysowany.		
2	Drzwi tylne		P kni cie uszczelki.		

Pojazd posiada zabudow chłodnicz firmy MR Auto o wymiarach 3450x2000mm.. Zmierzona wysoko 1800mm.

JAZDA KONTROLNA

Pojazd odpalony z zewn trznego ródła pr du z uwagi na nisk moc rozruchow akumulatora- do weryfikacji w warunkach warsztatowych.

Wykonano jazd prób n w bardzo ograniczonych warunkach parkingowych z uwagi na zakres uszkodze (nawierzchnia wir) pozwalaj c na zgrubne okre lenie stanu technicznego z pr dko ci nie przekraczaj c 10 km/h:

1. Silnik – pracuje poprawnie w sprawdzonym przedziale pr dko ci obrotowych. Silnik zalany paliwem, olejem- konieczna weryfikacja warsztatowa.
2. Skrzynia biegów – pracuje poprawnie w sprawdzonym przedziale przeło e .Zmniejszony skok jałowy sprz gła.
3. Układ hamulcowy -widoczny komunikat o awarii układu hamulcowego, zu yciu klocków hamulcowych. wieci si kontrolka układu ABS,ASR.
4. Układ kierowniczy – mo liwe uszkodzenia po weryfikacji w warunkach warsztatowych.

Mo liwe dalsze uszkodzenia po weryfikacji w warunkach warsztatowych.

DOKUMENTY I KOMPLETACJA POJAZDU

1	Ksi ka serwisowa	NIE
2	Kluczyki (ilo sztuk)	Jeden kluczyk
3	Dowód rejestracyjny	NIE Okazano scan. dowodu tymczasowego.
4	Zestaw narz dzi fabrycznych	TAK
5	Podno nik samochodowy	TAK
6	Instrukcja obsługi	NIE
7	Ga nica	TAK
8	Trójk t ostrzegawczy	NIE
9	Apteczka	TAK

Pojazd z rynku wtórnego windykacji.

Wykonano kosztorys naprawy w systemie Eurotax na potrzeby wyliczenia warto ci pojazdu uszkodzonego.

POZOSTAŁE INFORMACJE

1 Badanie poprawno ci numerów identyfikacyjnych

Numer identyfikacyjny pojazdu odczytano z natury i potwierdzono jego zgodno z zapisem w dowodzie rejestracyjnym.

Dane dotycz ce pojazdu zostały przyj te w oparciu o przedstawione dokumenty i zgodnie z zakresem zlecenia nie były weryfikowane, nie badano tak e zgodno ci wskazania drogomierza z faktycznym całkowitym przebiegiem pojazdu ani poprawno ci naniesienia numerów identyfikacyjnych. Fabryka Wycen Sp. z o.o. nie bierze odpowiedzialno ci za wykorzystanie niniejszej oceny technicznej jako ródła informacji o poje dzie przy jego zakupie.

Ustalenie wszystkich uszkodzeń, wad i braków w kompletacji pojazdu nie jest możliwe w warunkach parkingowych, konieczna weryfikacja w warunkach warsztatowych.

Dokument wystawiony elektronicznie, ważny bez podpisu

DOKUMENTACJA FOTOGRAFICZNA



Fot. nr 1



Fot. nr 2



Fot. nr 3



Fot. nr 4



Fot. nr 5



Fot. nr 6



Fot. nr 7



Fot. nr 8



Fot. nr 9



Fot. nr 10



Fot. nr 11



Fot. nr 12



Fot. nr 13



Fot. nr 14



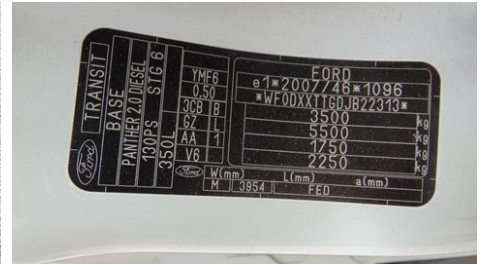
Fot. nr 15



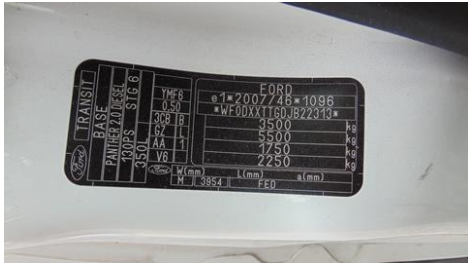
Fot. nr 16



Fot. nr 17



Fot. nr 18



Fot. nr 19



Fot. nr 20



Fot. nr 21



Fot. nr 22



Fot. nr 23



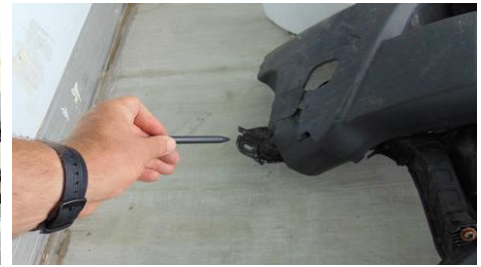
Fot. nr 24



Fot. nr 25



Fot. nr 26



Fot. nr 27



Fot. nr 28



Fot. nr 29



Fot. nr 30



Fot. nr 31



Fot. nr 32



Fot. nr 33



Fot. nr 34



Fot. nr 35



Fot. nr 36



Fot. nr 37



Fot. nr 38



Fot. nr 39



Fot. nr 40



Fot. nr 41



Fot. nr 42



Fot. nr 43



Fot. nr 44



Fot. nr 45



Fot. nr 46



Fot. nr 47



Fot. nr 48



Fot. nr 49



Fot. nr 50



Fot. nr 51



Fot. nr 52



Fot. nr 53



Fot. nr 54



Fot. nr 55



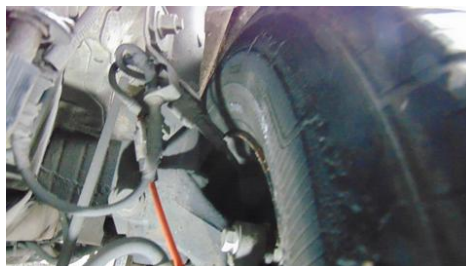
Fot. nr 56



Fot. nr 57



Fot. nr 58



Fot. nr 59



Fot. nr 60



Fot. nr 61



Fot. nr 62



Fot. nr 63



Fot. nr 64



Fot. nr 65



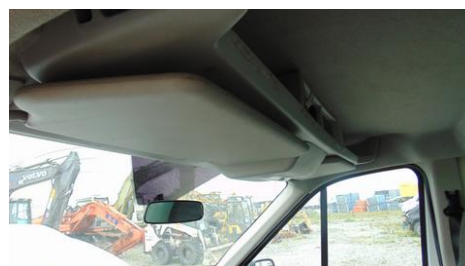
Fot. nr 66



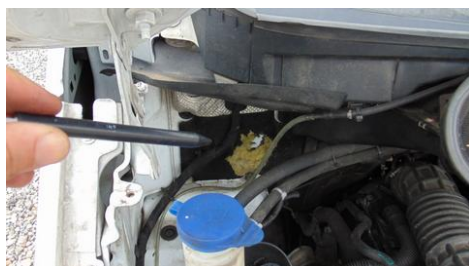
Fot. nr 67



Fot. nr 68



Fot. nr 69



Fot. nr 70



Fot. nr 71



Fot. nr 72



Fot. nr 73



Fot. nr 74



Fot. nr 75



Fot. nr 76



Fot. nr 77



Fot. nr 78



Fot. nr 79



Fot. nr 80



Fot. nr 81



Fot. nr 82



Fot. nr 83



Fot. nr 84



Fot. nr 85



Fot. nr 86



Fot. nr 87



Fot. nr 88



Fot. nr 89

Dokument wystawiony elektronicznie, wamy bez podpisu

Opinia numer: 57/09/2023

z dnia: 30.09.2023

Klauzule i zastrzeżenia:

1. Nie weryfikowano odczytanego stanu drogomierza z zapisami w urzędzeniach elektronicznych pojazdu.
2. Niniejsza ekspertyza służy wyłącznie do oszacowania wartości rynkowej przedmiotu wyceny i nie może być wykorzystywana do żadnego innego celu, ni wymieniony powyżej. W szczególności wycena nie może stanowić podstawy do oceny cech i stanu wycenianego obiektu przy jego zakupie.
3. Niniejsza wycena nie jest ofertą handlową.
4. Rzeczoznawca nie bierze na siebie odpowiedzialności za wady ukryte (prawne i fizyczne) oraz ewentualne skutki wynikające z dalszego użytkowania przedmiotu wyceny, a także za skutki wykorzystania samej wyceny.
5. Niniejsze opracowanie nie może być wykorzystane do żadnego innego celu niż określony w treści opinii i nie może być publikowane w całości w jakimkolwiek dokumencie bez zgody wykonawcy i bez uzgodnienia z nim formy i treści takiej publikacji.
6. Bez zgody autora opinii zabrania się jej powielania.
7. Nie badano tytułu użytkownika ani tytułu własności badanego pojazdu lub elementów, w tym ewentualnego istnienia ograniczonych praw rzeczowych.
8. Powyższa wycena nie jest ekspertyzą stanu technicznego przedmiotu wyceny i za taką nie może być uznawana, w szczególności nie może być traktowana, jako gwarancja sprzedaży przedmiotu wyceny za oszacowaną wartość.
9. Wycenę przeprowadzono w oparciu o dostarczoną dokumentację oraz badanie organoleptyczne wycenianego obiektu. Nie prowadzono badań diagnostycznych oraz weryfikacji warsztatowej przedmiotu wyceny.
10. Niniejsza wycena została sporządzona na podstawie oględzin wycenianego przedmiotu w warunkach występujących w miejscu jego udostępnienia.