

Nr zlecenia: ZLECENIE ZGODNIE Z UMOW ID 21630

z dnia: 2023/09/29

**Zleceniodawca:**

VB LEASING S.A. w restrukturyzacji  
Fabryczna 6  
53-609 Wrocław

**Rzeczoznawca:**

Sebastian Kurmanowski upr.AutoCons.1234,RS01444.



## OPINIA TECHNICZNA

Zadanie: Okrelenie wartości rynkowej pojazdu na potrzeby sprzedaży.

### PODSTAWA OPINII

- 4131752 VB Leasing S.A. (IL)  
-Zlecenie właściciela zgodnie z obowiązującymi umowami.  
-Oględziny pojazdu na parkingu w miejscowości Słomczyn 70 w dn.02.10.2023 r.  
-Dowód rejestracyjny (SCAN)Seria-DR/BAS 0681851.  
-Instrukcja określania wartości pojazdów nr 01/2016.

### DANE IDENTYFIKACYJNE POJAZDU (\*)

Dane: [C] X-2023

Rodzaj pojazdu:	<b>Ciężnik samochodowy</b>	VIN:	<b>WJMM62AU8HC372187</b>
Marka:	<b>IVECO</b>	Nr rejestracyjny:	<b>WGM0280G</b>
Model pojazdu:	<b>AS 440 S48 Stralis MR`17 E6 18.0t</b>	Nr Info-Ekspert:	<b>142-07808</b>
Wersja:	<b>T/P Hi-Way</b>	Rok produkcji:	<b>2017</b>

Wskazanie drogomierza	523560 km
Data pierwszej rejestracji	2017/09/08
Data wykonania badania technicznego	2024/02/06
Rodzaj zabudowy	ciężnik siodłowy z kabiną długą
Rodzaj kabiny	sypialna (odchylana)

Dop. masa całk.	18000 kg
Liczba osi / Rodzaj nap du / Skrzynia biegów	2 / 4x2 / automatyczna
Zawieszenie osi przedniej / tylnej / Rozstaw osi	resory / poduszki / 3800 mm
Jednostka nap dowa	z zapłonem samoczynnym
Pojemno / Moc silnika	11118 ccm / 353kW (480KM)
Doładowanie	Turbosp. z chłodn. powietrza
Liczba cylindrów / Układ cylindrów	6 / rz dowy
Norma spalin	E6
Kolor powłoki lakierowej kabiny	CZERWONY 1-warstwowy typu uni

## WYPOSA ENIE STANDARDOWE

L.p. Nazwa elementu wyposażenia	L.p. Nazwa elementu wyposażenia
1 Dach regulowany elektrycznie	14 Radioodtworacz
2 Fotel kierowcy podgrzewany	15 +Skrzynia biegów automatyczna
3 Fotel kierowcy regulowany	16 Spryskiwacze reflektorów
4 Fotel kierowcy zawieszony pneumatycznie	17 System hamulcowy elektroniczny EBS
5 Fotel pasa era regulowany	18 Szyby regulowane elektrycznie
6 Fotel pasa era zawieszony pneumatycznie	19 wiatła do jazdy dziennej LED
7 Immobilizer	20 wiatła p/mgienne przednie
8 Klimatyzacja	21 Tachograf
9 Le anka dolna	22 Tempomat
10 Le anka górna	23 Wy wietlacz wielofunkcyjny kolorowy
11 +Lodówka	24 Zamek centralny
12 Ogrzewanie dodatkowe	25 Zastłona wokół kabiny
13 Pojemnik izotermiczny	
L.p. Nazwa pakietu / elementu pakietu wyposażenia standardowego	
1 Lusterka zewn trzne podgrzewane i regulowane elektrycznie	
Lusterka zewn trzne regulowane elektrycznie	
Lusterka zewn trzne podgrzewane elektrycznie	

## WYPOSA ENIE DODATKOWE

L.p. Nazwa elementu wyposażenia
1 +Drugi zbiornik paliwa
2 +Radio CB
3 +Spoiler dachowy
4 +Spoilery boczne

## OPIS ZAMONTOWANEGO W POJE DZIE OGUMIENIA

Koło	Marka, typ	Bieżnik [mm]
Przednie lewe:	*DUNLOP 315/70 R22.5 156/150L SP 346 HL TL M+S	8,5
Przednie prawe:	*DUNLOP 315/70 R22.5 156/150L SP 346 HL TL M+S	8,5
Tylne LZ:	*CONTINENTAL 315/70 R22.5 154/150L HDR 2+	10,0
Tylne LW:	*CONTINENTAL 315/70 R22.5 154/150L HDR 2+	10,0
Tylne PZ:	*CONTINENTAL 315/70 R22.5 154/150L HDR 2+	10,0
Tylne PW:	*CONTINENTAL 315/70 R22.5 154/150L HDR 2+	10,0

## KOREKTY WARTO CI POJAZDU

### KOREKTA ZA PIERWSZ REJESTRACJ ( + )

Korekta uwzgl dnia wpływ daty pierwszej rejestracji pojazdu (pierwszego dopuszczenia do ruchu po zakupieniu pojazdu nowego) na jego wartość. Przyjmuje się, że pojazd bazowy został zarejestrowany po raz pierwszy 2017/05/15. Pojazd wyceniany został zarejestrowany 4 miesiące później, zatem jego okres eksploatacji jest krótszy od okresu eksploatacji pojazdu bazowego i stąd wynika dodatnia korekta wartości.

### KOREKTA ZA WYPOSA ENIE ( + )

Wyposażenie pojazdu powoduje powiększenie wartości pojazdu, gdy jest wyposażeniem ponadstandardowym oraz jest sprawne, czyli zdolne do spełnienia swojej funkcji. Wielkość korekty wartości bazowej, związanej z wyposażeniem dodatkowym pojazdu, została określona na podstawie udziału tego wyposażenia w wartości standardowo wyposażonego nowego pojazdu z uwzgl dnieniem amortyzacji pojazdu i związanej amortyzacji jego wyposażenia.

## KOREKTA ZA PRZEBIEG

( + )

Korekta uwzględnia wpływ przebiegu pojazdu na jego wartość. Wartość bazowa (skorygowana o wpływ pierwszej rejestracji) została określona dla przebiegu normatywnego 764 000 km. Zweryfikowany przebieg wycenianego pojazdu jest mniejszy od normatywnego o - 240 440 km. Powoduje to zastosowanie korekty wartości w wysokości 11,71%.

## KOREKTY RÓŻNE:

Zadana szacunkowa korekta z tytułu wcześniejszych napraw

( - )

Naprawy powypadkowe samochodów szczególnie, w pierwszych latach eksploatacji mogą powodować obniżenie ich wartości w odniesieniu do pojazdów bezwypadkowych. Poziom utraty wartości może wzrastać w przypadku niskiej jakości naprawy i odpowiednio maleje w nowych pojazdach naprawianych z zachowaniem norm naprawczych producenta pojazdu. W pojazdach wieloletnich, zwykle użytkowanych powyżej 6 lat, profesjonalnie wykonane naprawy powypadkowe mogą powodować usprawnienie pojazdu w stosunku do jego stanu technicznego jak przed uszkodzeniem (awarią) i skutkowałe wzrostem ich wartości.

Stwierdzone braki i uszkodzenia

( - )

## KOREKTY RÓŻNE RAZEM

( - )

## KOREKTA ZA OGUMIENIE

( - )

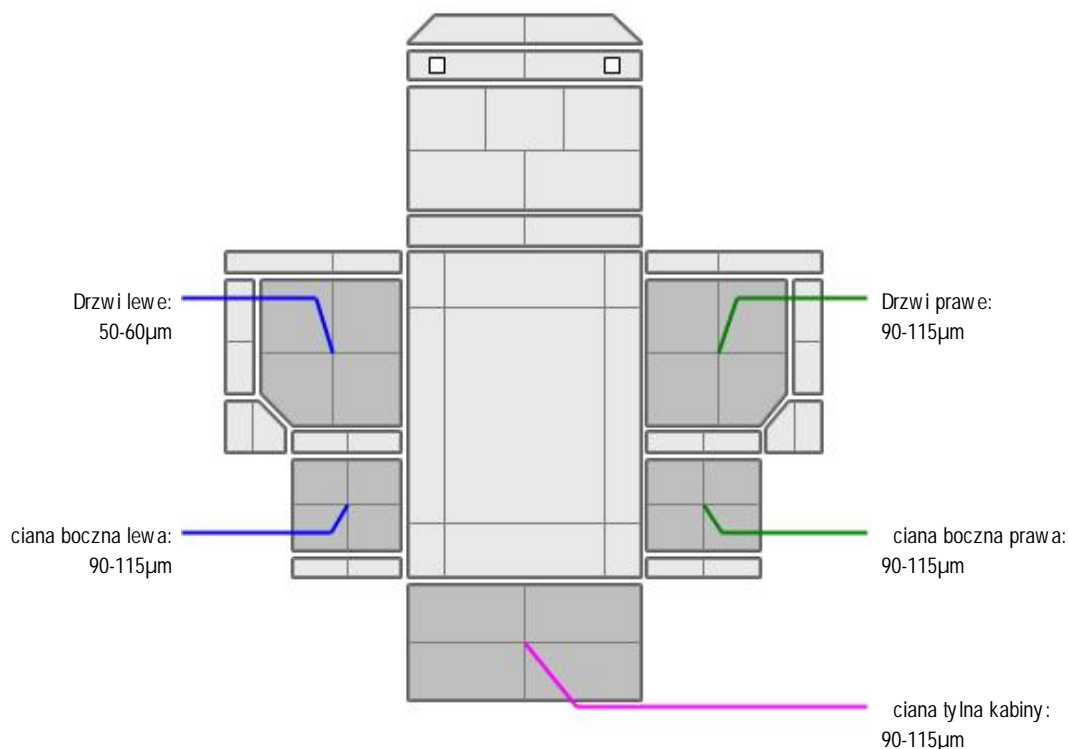
Korekta uwzględnia wpływ stanu ogumienia na wartość pojazdu. Zużycie poszczególnych opon zostało określone z uwzględnieniem zmierzonej wysokości ich bieżnika. Punktem odniesienia jest ogumienie o zużyciu 50%.

## OPIS STANU TECHNICZNEGO ZESPOŁÓW POJAZDU



## KABINA KIEROWCY - Szkielet i poszycia zewnętrzne

L.p.	Nazwa elementu	L / P	Rodzaj uszkodzenia	Opis	Fot. nr
1	Pokrywa przednia		Odpryski powłoki lakierowej		
2	Narożnik przedni kabiny	L	Odpryski powłoki lakierowej		
3	Narożnik przedni kabiny	P	Odpryski powłoki lakierowej, zarysowania, wgniecenie.		
4	ściana boczna tylna	L	Odpryski powłoki lakierowej		


**KABINA KIEROWCY – Opis powłoki lakierowej**


L.p.	Nazwa elementu	L / P	Grubość powłoki [µm]	Opis
1	Drzwi	L	50-60µm	
2	ciana boczna	L	90-115µm	
3	Drzwi	P	90-115µm	
4	ciana boczna	P	90-115µm	
5	ciana tylna kabiny		90-115µm	


**WYPOSAŻENIE ZEWNĘTRZNE**

L.p.	Nazwa elementu	L / P	Rodzaj uszkodzenia	Opis	Fot. nr
1	Zderzak przedni		Wgnieciony, zarysowany.		
2	Spoiler przedni		Wgnieciony, zarysowany.		
3	Reflektor	P	Brak za lepki ozdobnej.		
4	Lampa kierunkowskazu przedniego	P	Zawilgocenie wewn.		
5	Obudowa lusterka bocznego	L	Zarysowana		
6	Obudowa lusterka bocznego	P	Zarysowana		
7	Szyba przednia		Odpryski warstwy zewnętrznej		
8	Stopnie boczny	L	Zarysowany		
9	Stopnie boczny	P	Zarysowany		

-Przewód elektryczny naczepy 1 szt- brak.

-Błotnik tl (cz. rodkowa)- p kni ta.

- Błotnik przedni prawy (cz.przednia)-zarysowania.
- Błotnik przedni prawy (cz.tylna)-zarysowania.



### KABINA KIEROWCY – Wyposażenie wewnętrzne

L.p.	Nazwa elementu	L / P	Rodzaj uszkodzenia	Opis	Fot. nr
1	Pas bezpieczeństwa przedni	P	Pęknięta obudowa zamka.		

- Naklejka legalizacji tachografu - brak.
- Dywanik kierowcy-przetarcie.



### RAMA

- Numer VIN na ramie -skorodowany, częściowo nieczytelny.



### ZAWIESZENIE I KOŁA

L.p.	Nazwa elementu	L / P	Rodzaj uszkodzenia	Opis	Fot. nr
1	Opona koła tylnego	L	ładki naprawy.		
2	Opona koła tylnego	P	ładki naprawy.		
3	Tarcza koła przedniego	P	Odpryski powłoki lakierowej		
4	Tarcza koła tylnego	L	Odpryski powłoki lakierowej		
5	Tarcza koła tylnego	P	Odpryski powłoki lakierowej		



### UKŁAD KIEROWNICZY

L.p.	Nazwa elementu	L / P	Rodzaj uszkodzenia	Opis	Fot. nr
1	Koło kierownicy		Przetarcie poszycia skózanego.		

### JAZDA KONTROLNA

Wykonano jazdę próbną w warunkach parkingowych (nawierzchnia asfaltowa) pozwalającą na zgrubne określenie stanu technicznego z prędkościami nie przekraczającymi 20 km/h:

1. Silnik – pracuje poprawnie w sprawdzonym przedziale prędkości obrotowych.
2. Skrzynia biegów – pracuje poprawnie w sprawdzonym przedziale przełożeń.
3. Układ hamulcowy wykazuje poprawną skuteczność pracy.
4. Układ kierowniczy – pracuje poprawnie.

### DOKUMENTY I KOMPLETACJA POJAZDU

1	Książka serwisowa	NIE
2	Kluczyki (ilość sztuk)	Dwa komplety.
3	Dowód rejestracyjny	NIE Okazano scan.
4	Zestaw narzędzi fabrycznych	NIE
5	Podnośnik samochodowy	NIE
6	Instrukcja obsługi	TAK
7	Gaśnica	TAK
8	Trójkąt ostrzegawczy	TAK
9	Apteczka	TAK

Pojazd z rynku wtórnego windykacji.

Zgodnie z informacją CEPIK w dniu 14.03.2023 odnotowano powstanie szkody istotnej. Po szkodzie nie wykonywano badania technicznego.

**POZOSTAŁE INFORMACJE****1 Badanie poprawno ci numerów identyfikacyjnych**

Numer identyfikacyjny pojazdu odczytano z natury i potwierdzono jego zgodność z zapisem w dowodzie rejestracyjnym.

**2 Weryfikacja odczytanego stanu drogomierza**

Legalizacja tachografu została wykonana 02.03.2022. Brak naklejki informacyjnej.

Dane dotyczące pojazdu zostały przyjęte w oparciu o przedstawione dokumenty i zgodnie z zakresem zlecenia nie były weryfikowane, nie badano także zgodnie z wskazania drogomierza z faktycznym całkowitym przebiegiem pojazdu ani poprawności naniesienia numerów identyfikacyjnych. Fabryka Wycen Sp. z o.o. nie bierze odpowiedzialności za wykorzystanie niniejszej oceny technicznej jako źródła informacji o pojeździe przy jego zakupie.

Ustalenie wszystkich uszkodzeń, wad i braków w kompletacji pojazdu nie jest możliwe w warunkach parkingowych, konieczna weryfikacja w warunkach warsztatowych.

*Dokument wystawiony elektronicznie, w pełni bez podpisu*



**DOKUMENTACJA FOTOGRAFICZNA**



Fot. nr 1



Fot. nr 2



Fot. nr 3



Fot. nr 4



Fot. nr 5



Fot. nr 6



Fot. nr 7



Fot. nr 8



Fot. nr 9



Fot. nr 10

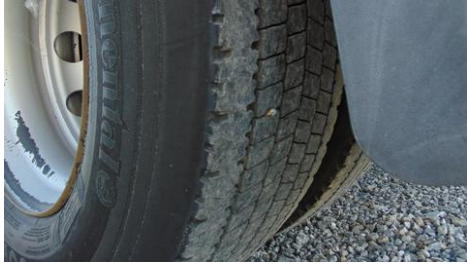


Fot. nr 11



Fot. nr 12





Fot. nr 13



Fot. nr 14



Fot. nr 15



Fot. nr 16



Fot. nr 17



Fot. nr 18



Fot. nr 19



Fot. nr 20



Fot. nr 21



Fot. nr 22



Fot. nr 23



Fot. nr 24





Fot. nr 25



Fot. nr 26



Fot. nr 27



Fot. nr 28



Fot. nr 29



Fot. nr 30



Fot. nr 31



Fot. nr 32



Fot. nr 33



Fot. nr 34



Fot. nr 35



Fot. nr 36





Fot. nr 37



Fot. nr 38



Fot. nr 39



Fot. nr 40



Fot. nr 41



Fot. nr 42



Fot. nr 43



Fot. nr 44



Fot. nr 45



Fot. nr 46



Fot. nr 47



Fot. nr 48





Fot. nr 49



Fot. nr 50



Fot. nr 51



Fot. nr 52



Fot. nr 53



Fot. nr 54



Fot. nr 55



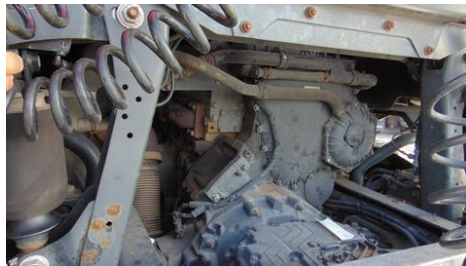
Fot. nr 56



Fot. nr 57



Fot. nr 58



Fot. nr 59



Fot. nr 60





Fot. nr 61



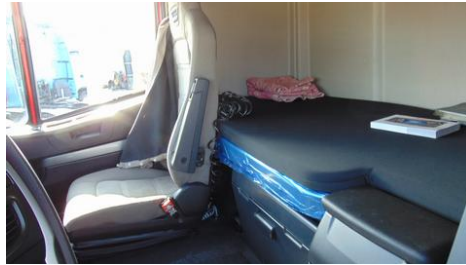
Fot. nr 62



Fot. nr 63



Fot. nr 64



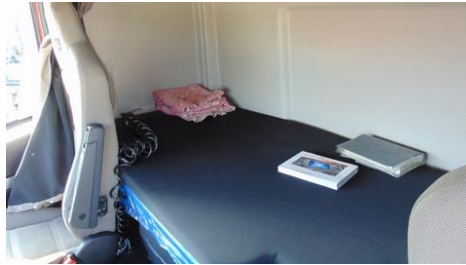
Fot. nr 65



Fot. nr 66



Fot. nr 67



Fot. nr 68



Fot. nr 69



Fot. nr 70



Fot. nr 71



Fot. nr 72



Fot. nr 73



Fot. nr 74



Fot. nr 75



Fot. nr 76



Fot. nr 77



Fot. nr 78



Fot. nr 79



Fot. nr 80



Fot. nr 81



Fot. nr 82



Fot. nr 83



Fot. nr 84





Fot. nr 85



Fot. nr 86



Fot. nr 87



Fot. nr 88



Fot. nr 89



Fot. nr 90



Fot. nr 91



Fot. nr 92



Fot. nr 93



Fot. nr 94



Fot. nr 95



Fot. nr 96



Fot. nr 97



Fot. nr 98



Fot. nr 99



Fot. nr 100



Fot. nr 101

*Dokument wystawiony elektronicznie, w a ny bez podpisu*

**Opinia numer: 04/10/2023**

z dnia: 2023/10/03

Klauzule i zastrzeżenia:

1. Nie weryfikowano odczytanego stanu drogomierza z zapisami w urzędzeniach elektronicznych pojazdu.
2. Niniejsza ekspertyza służy wyłącznie do oszacowania wartości rynkowej przedmiotu wyceny i nie może być wykorzystywana do żadnego innego celu, ni wymieniony powyżej. W szczególności wycena nie może stanowić podstawy do oceny cech i stanu wycenianego obiektu przy jego zakupie.
3. Niniejsza wycena nie jest ofertą handlową.
4. Rzeczoznawca nie bierze na siebie odpowiedzialności za wady ukryte (prawne i fizyczne) oraz ewentualne skutki wynikające z dalszego użytkowania przedmiotu wyceny, a także za skutki wykorzystania samej wyceny.
5. Niniejsze opracowanie nie może być wykorzystane do żadnego innego celu niż określony w treści opinii i nie może być publikowane w całości w jakimkolwiek dokumencie bez zgody wykonawcy i bez uzgodnienia z nim formy i treści takiej publikacji.
6. Bez zgody autora opinii zabrania się jej powielania.
7. Nie badano tytułu użytkowania ani tytułu własności badanego pojazdu lub elementów, w tym ewentualnego istnienia ograniczonych praw rzeczowych.
8. Powyższa wycena nie jest ekspertyzą stanu technicznego przedmiotu wyceny i za taką nie może być uznawana, w szczególności nie może być traktowana, jako gwarancja sprzedaży przedmiotu wyceny za oszacowaną wartość.
9. Wycenę przeprowadzono w oparciu o dostarczoną dokumentację oraz badanie organoleptyczne wycenianego obiektu. Nie prowadzono badań diagnostycznych oraz weryfikacji warsztatowej przedmiotu wyceny.
10. Niniejsza wycena została sporządzona na podstawie oględzin wycenianego przedmiotu w warunkach występujących w miejscu jego udostępnienia.