

Zleceniodawca:
VB Leasing S.A.

Firma rzeczoznawcza:
Nefris Sp. z o.o.
Grunwaldzka 229
85-451 Bydgoszcz



OPINIA TECHNICZNA

Zadanie: Określenie wartości rynkowej pojazdu dla sprzedaży powindykacyjnej

DANE IDENTYFIKACYJNE POJAZDU		Dane: [D] XI-2023	
Rodzaj pojazdu:	Samochód ciężarowy do 3.5t	VIN:	VF3YDCNAU12N70786
Marka:	PEUGEOT	Nr rejestracyjny:	DW5TW42
Model pojazdu:	Boxer 435 2.2 BlueHDi MR`14 E6.2 3.5t	Nr Info-Ekspert:	029-03958
Wersja:	L3 Pro	Rok produkcji:	2020
Wskazanie drogomierza	244589 km		
Data pierwszej rejestracji	2020/05/15		
Rodzaj zabudowy	skrzyniowa kurtynowa z dachem stałym		
Rodzaj kabiny	krótka		
Dop. masa całk. / Ładowno	3490 kg / 1026 kg		
Liczba osi / Rodzaj napędu / Skrzynia biegów	2 / przedni (4x2) / manualna		
Rozstaw osi	4035 mm		
Jednostka napędowa	z zapłonem samoczynnym		
Pojemność / Moc silnika	2179 ccm / 121kW (165KM)		
Doładowanie	Turbosp. z chłodn. powietrza		
Liczba cylindrów / Układ cylindrów	4 / rz. dowy		
Norma spalin	E6.2		
Data ogl. dzin	2023/11/02		
Miejsce ogl. dzin	ul. Fabryczna 24, 55-080 Pietrzykowice		

WYPOSA ENIE STANDARDOWE

L.p.	Nazwa elementu wyposażenia	L.p.	Nazwa elementu wyposażenia
1	Antena radiowa dachowa	6	Poduszka powietrzna kierowcy
2	Immobilizer	7	System elektronicznej kontroli toru jazdy ESP
3	Kolumna kierownicy regulowana	8	System wspomagania ruszania pod gór
4	Koło zapasowe pełnowymiarowe	9	Szyby przednie regulowane elektrycznie
5	Komputer pokładowy	10	Zamek centralny zdalnie sterowany

L.p. Nazwa pakietu / elementu pakietu wyposażenia standardowego

- ABS + system wspomagania nagłego hamowania
ABS - system zapobiegający blokowaniu kół
System wspomagania nagłego hamowania
- Fartuchy p/błotne 4 szt.
Fartuchy p/błotne przednie
Fartuchy p/błotne tylne
- Fotel kierowcy z regulacją wysokości i odcinka lędźwiowego + podłokietnik
Fotel kierowcy z regulacją wysokości
Fotel kierowcy z regulacją odcinka lędźwiowego
Podłokietnik fotela pasażera
Podłokietnik fotela kierowcy

WYPOSA ENIE DODATKOWE

L.p. Nazwa elementu wyposażenia

- Fotel kierowcy amortyzowany
- Kierownica i dźwignia zmiany biegów pokryte skórą
Dźwignia zmiany biegów pokryta skórą
Kierownica pokryta skórą
- Klimatyzacja automatyczna
- Lusterka zewnętrzne podgrzewane i regulowane elektrycznie
Lusterka zewnętrzne regulowane elektrycznie
Lusterka zewnętrzne podgrzewane elektrycznie
- Radio FM USB Bluetooth
Radioodtwarzacz
Głośniki 4 szt.
Sterowanie radiem w kierownicy
Zestaw głośnomówiący "Bluetooth"
Złącze USB + AUX-in
- Wiatła do jazdy dziennej LED
- Wiatła przednie mgielne
- Tempomat

OPIS ZAMONTOWANEGO W POJE DZIE OGUMIENIA

Koło	Marka, typ	Bieżnik [mm]	Zużycie [%]
Przednie lewe:	*CONTINENTAL VANCONTACT 100 215/75 R16C	3,0	85
Przednie prawe:	*CONTINENTAL VANCONTACT 100 215/75 R16C	3,0	85
Tylne lewe:	*CONTINENTAL VANCONTACT 100 215/75 R16C	5,5	58
Tylne prawe:	*NEXEN ROADIAN CT8 215/75 R16C 116/114R	6,5	48

KOREKTY WARTO CI POJAZDU

KOREKTA ZA ZMIANĄ WYPOSA ENIA KABINY KIEROWCY (+)

Pojazd bazowy i wyceniany różni się zamontowanym wyposażeniem kabiny kierowcy. Korekta jest wyceniona różnicą pomiędzy wartościami kabin pojazdu bazowego i wycenianego.

KOREKTA ZA ZMIANĄ PARAMETRÓW ZABUDOWY (+)

Pojazd bazowy i wyceniany różni się wielkością i/lub wyposażeniem zabudowy ładunkowej. Korekta jest wyceniona różnicą pomiędzy wartościami zabudów pojazdu bazowego i wycenianego.

KOREKTA ZA WYPOSA ENIE (+)

Wyposażenie pojazdu powoduje powiększenie wartości pojazdu, gdy jest wyposażeniem ponadstandardowym oraz jest sprawne, czyli zdolne do spełnienia swojej funkcji. Wielkość korekty wartości bazowej, związanej z wyposażeniem dodatkowym pojazdu została

okre lona na podstawie udziału tego wyposa enia w warto ci standardowo wyposa onego nowego pojazdu z uwzgl dnieniem amortyzacji pojazdu i zwi kszoney amortyzacji jego wyposa enia.

KOREKTA ZA PRZEBIEG

(-)

Korekta uwzgl dnia wpływ przebiegu pojazdu na jego warto . Warto bazowa została okre lona dla przebiegu normatywnego 113 400 km. Zweryfikowany przebieg wycenianego pojazdu jest wi kszy od normatywnego o 131 189 km. Powoduje to zastosowanie korekty warto ci w wysoko ci -23,61%.

KOREKTY RÓ NE:

Uszkodzenia pojazdu

(-)

KOREKTY RÓ NE RAZEM

(-)

KOREKTA ZA OGUMIENIE

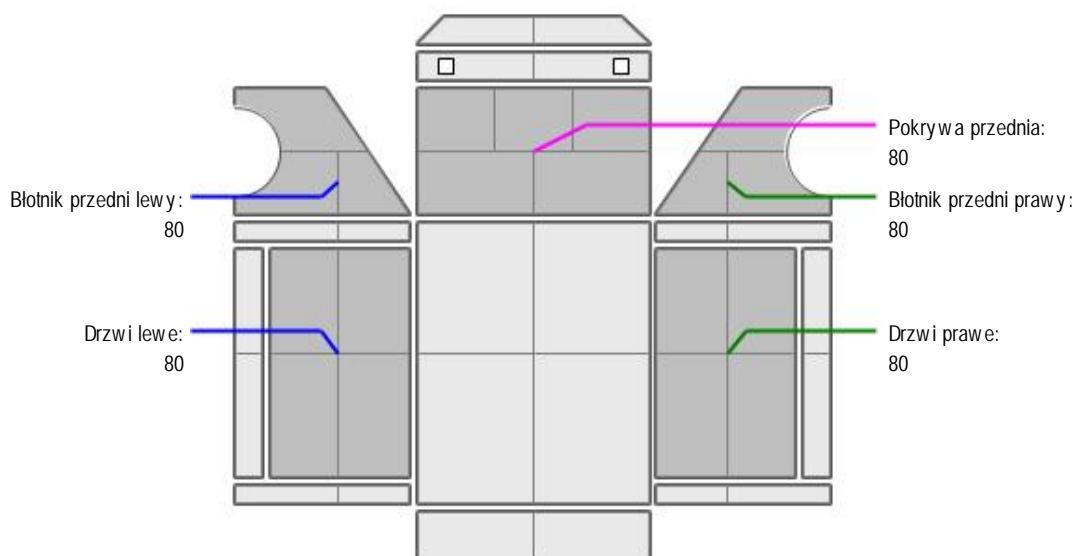
(-)

Korekta uwzgl dnia wpływ stanu ogumienia na warto pojazdu. Zu ycie poszczególnych opon zostało okre lone z uwzgl dnieniem zmierzonej wysoko ci ich bie nika. Punktem odniesienia jest ogumienie o zu yciu 50%.

OPIS STANU TECHNICZNEGO ZESPOŁÓW POJAZDU

**KABINA KIEROWCY - Szkielet i poszycia zewn trzne**

L.p.	Nazwa elementu	L / P	Rodzaj uszkodzenia	Opis	Fot. nr
1	Pokrywa przednia		Wgnieciona		

**KABINA KIEROWCY – Opis powłoki lakierowej**

L.p.	Nazwa elementu	L / P	Grubo powłoki [µm]	Opis
1	Pokrywa przednia		80	
2	Błotnik przedni	L	80	

3	Drzwi	L	80	
4	Błotnik przedni	P	80	
5	Drzwi	P	80	

**WYPOSA ENIE ZEWN TRZNE**

L.p.	Nazwa elementu	L / P	Rodzaj uszkodzenia	Opis	Fot. nr
1	Zderzak przedni		P	kni cia, zamontowany na wkr ty	
2	Reflektor	L	P	kni te mocowanie, nietechnologiczna naprawa	
3	Obudowa lusterka bocznego	L		Zarysowana	
4	Obudowa lusterka bocznego	P		Uszkodzony mechanizm, zarysowania	
5	Ostłona pola numerowego VIN			Deformacja	
6	Kabina sypialna			Zarysowanie z ubytkiem materiału	

**KABINA KIEROWCY – Wyposa enie wewn trzne**

L.p.	Nazwa elementu	L / P	Rodzaj uszkodzenia	Opis	Fot. nr
1	Wywiewnik kabiny sypialnej			Uszkodzony	

**NADWOZIE ŁADUNKOWE**

L.p.	Nazwa elementu	L / P	Rodzaj uszkodzenia	Opis	Fot. nr
1	cia na przednia skrzyni ładunkowej			Deformacje	
2	Łaty			Brak	
3	Plandeka			Rozci cia	

JAZDA KONTROLNA

Wykonano prób uruchomienia silnika - nie uruchomiono, rozrusznik obraca wałem maksymalnie 3 razy, następnie zanika napi cie pomimo podł czenia zewn trznego ródła zasilania

DOKUMENTY I KOMPLETACJA POJAZDU

1	Kluczyki (ilo sztuk)	1
2	Dowód rejestracyjny	TAK

Zastrzeżenia ograniczające

- Wycena została ustalona na dzień sporządzenia
- Niniejsze opracowanie nie może być wykorzystywane do żadnego innego celu niż określony na wstępie.
- Rzeczoznawca nie bierze na siebie odpowiedzialności za wady ukryte (prawne i fizyczne) oraz ewentualne skutki wynikające z dalszego użytkowania przedmiotu wyceny, a także za skutki wykorzystania samej wyceny.
- Rzeczoznawca nie ponosi takiej odpowiedzialności za ewentualne wady wyceny powstałe w wyniku założeń, a także informacji uzyskane w trakcie oględzin, są zgodnie z prawdą.
- Niniejsza wycena wartości nie jest ekspertyzą stanu technicznego i za taką nie może być uznawana
- Ocenę sporządzono bezstronnie, zgodnie z najlepszą wiedzą i sumieniem rzeczoznawcy.

Dokument wystawiony elektronicznie, w pełni bez podpisu

DOKUMENTACJA FOTOGRAFICZNA



Fot. nr 1



Fot. nr 2



Fot. nr 3



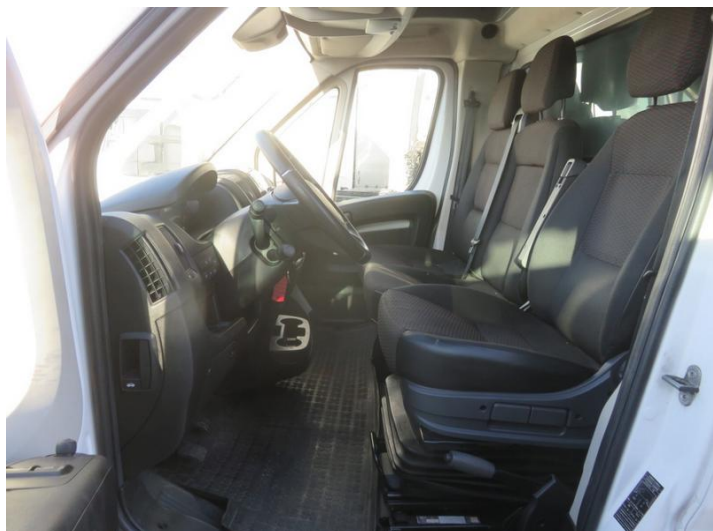
Fot. nr 4



Fot. nr 5



Fot. nr 6



Fot. nr 7



Fot. nr 8



Fot. nr 9



Fot. nr 10



Fot. nr 11



Fot. nr 12



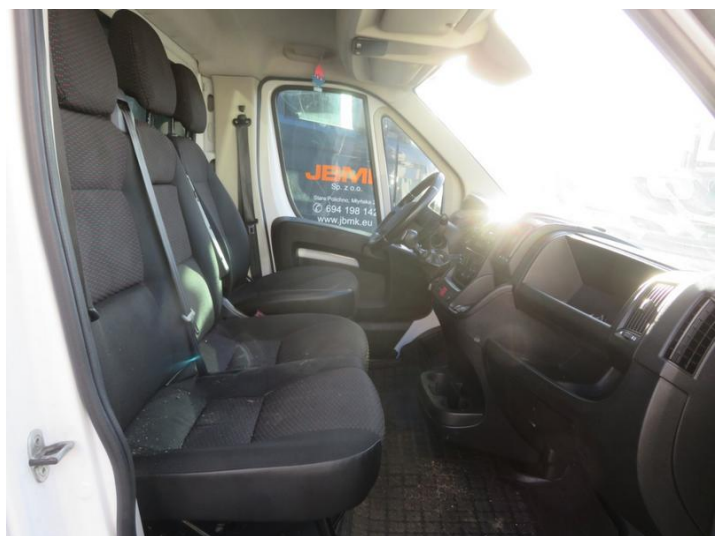
Fot. nr 13



Fot. nr 14



Fot. nr 15



Fot. nr 16



Fot. nr 17



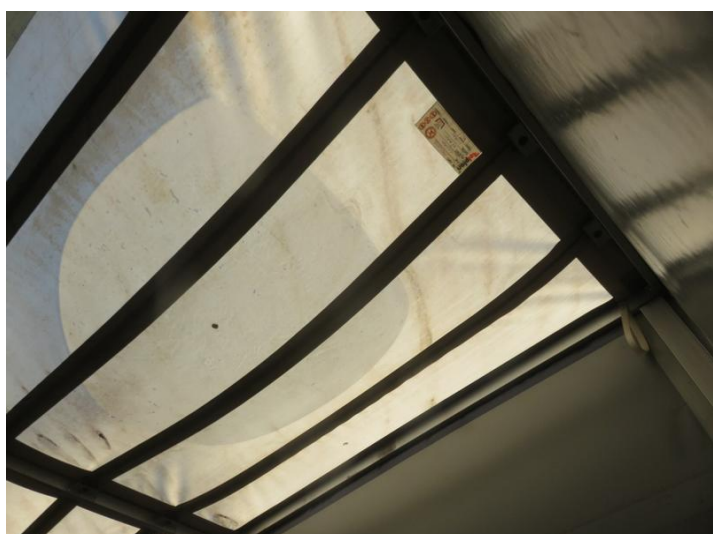
Fot. nr 18



Fot. nr 19



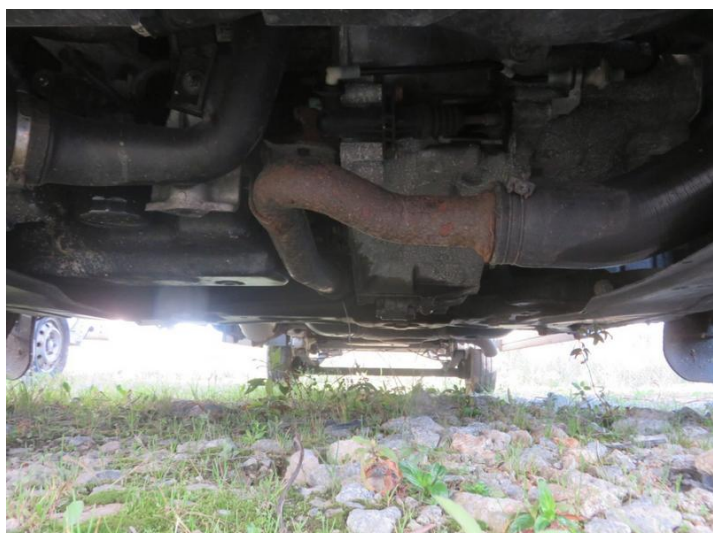
Fot. nr 20



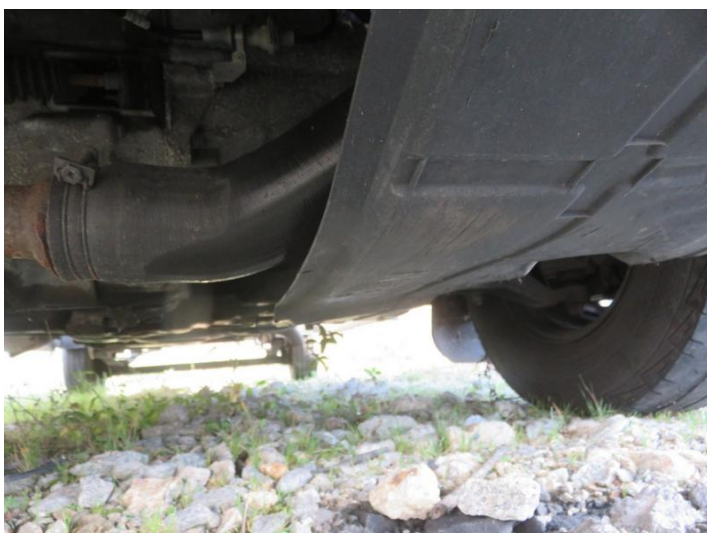
Fot. nr 21



Fot. nr 22



Fot. nr 23



Fot. nr 24



Fot. nr 25



Fot. nr 26



Fot. nr 27



Fot. nr 28



Fot. nr 29



Fot. nr 30



Fot. nr 31



Fot. nr 32



Fot. nr 33



Fot. nr 34



Fot. nr 35



Fot. nr 36



Fot. nr 37



Fot. nr 38



Fot. nr 39



Fot. nr 40



Fot. nr 41



Fot. nr 42



Fot. nr 43



Fot. nr 44



Fot. nr 45



Fot. nr 46



Fot. nr 47



Fot. nr 48

Dokument wystawiony elektronicznie, wa ny bez podpisu