

Nr zlecenia: ZLECENIE ZGODNIE Z UMOW ID 21941

z dnia: 2023/11/21

Zleceniodawca:

VB Leasing spółka akcyjna Automotive S.K.A. w restrukturyzacji
Fabryczna 6
53-609 Wrocław

Rzeczoznawca:

Sebastian Kurmanowski upr.AutoCons.1234,RS01444.



OPINIA TECHNICZNA

Zadanie: Określenie wartości rynkowej pojazdu przed szkodą oraz jego wartości w stanie uszkodzonym

PODSTAWA OPINII

- 4181977/AT-KON Automotive.
- Zlecenie właściciela zgodnie z obowiązującymi umowami.
- Oględziny pojazdu na parkingu w miejscowości Słomczyn 70 w dn.30.11.2023 r.
- Dowód rejestracyjny Seria-DR/BAT 2460918
- Instrukcja określania wartości Eurotax.
- Instrukcja określania wartości pojazdów nr 01/2016.

DANE IDENTYFIKACYJNE POJAZDU

Dane: [D] XII-2023

Rodzaj pojazdu: Samochód ciężarowy do 3.5t	VIN: VF13FL01253451830
Marka: RENAULT	Nr rejestracyjny: WWL7401R
Model pojazdu: Trafic 1.6 dCi MR`14 E5 2.8t	Nr Info-Ekspert: 031-07940
Wersja: L1H1P1 Pack Clim	Rok produkcji: 2015

Wskazanie drogomierza	252709 km
Data pierwszej rejestracji	2015/06/30, (w Polsce: 2021/08/16)
Data wykonania badania technicznego	2024/08/18

Opis rodzaju pojazdu	Chłodnia
Rodzaj nadwozia	furgon 4 drzwiowy 3 osobowy
Dop. masa całk.	2900 kg*
Liczba osi / Rodzaj napędu / Skrzynia biegów	2 / przedni (4x2) / manualna
Rozstaw osi	3098 mm
Jednostka napędowa	z zapłonem samoczynnym
Pojemność / Moc silnika	1598 ccm / 85kW (116KM)*
Doładowanie	Turbosp. z chłodn. powietrza
Liczba cylindrów / Układ cylindrów	4 / rz. dowy
Norma spalin	E5
Kolor powłoki lakierowej, (rodzaj lakieru)	biały 2-warstwowy typu uni

WYPOSAŻENIE SPECJALNE

ZABUDOWA CHŁODNICZA

URZĄDZENIE CHŁODNICZE CARRIER

WYPOSAŻENIE STANDARDOWE

L.p.	Nazwa elementu wyposażenia	L.p.	Nazwa elementu wyposażenia
1	Drzwi boczne prawe przesuwne	9	System kontroli trakcji ESC
2	Drzwi tylne dwuskrzydłowe otwierane o 180 stopni	10	Szyby przednie regulowane elektrycznie
3	Fotel pasażera składany typu "ruchome biuro"	11	Tapicerka "Java"
4	Kierownica pokryta skórą	12	Wskaźnik temperatury zewnętrznej
5	Klimatyzacja	13	Wspomaganie układu kierowniczego
6	Koło zapasowe pełnowymiarowe	14	Wykończenie wnętrza elementami chromowanymi
7	Komputer pokładowy	15	Zamek centralny zdalnie sterowany
8	Poduszka powietrzna kierowcy		

L.p. Nazwa pakietu / elementu pakietu wyposażenia standardowego

1	ABS + EBV - korektor siły hamowania, elektryczny ABS - system zapobiegający blokowaniu kół System dystrybucji siły hamowania elektroniczny EBV
2	Fotel kierowcy z regulacją wysokości i odcinka lędźwiowego Fotel kierowcy z regulacją wysokości Fotel kierowcy z regulacją odcinka lędźwiowego
3	Lusterka zewnętrzne podgrzewane i regulowane elektrycznie Lusterka zewnętrzne regulowane elektrycznie Lusterka zewnętrzne podgrzewane elektrycznie
4	Radiodbiornik + Bluetooth + USB + sterowanie radiem w kierownicy Radioodtwarzacz Sterowanie radiem w kierownicy Złotczy "USB" System Bluetooth

OPIS ZAMONTOWANEGO W POJEŻDŻENIU OGUMIENIA

Koło	Marka, typ	Bieżnik [mm]
Przednie lewe:	*DUNLOP GRANDTREK STUDLESS SJ6 215/65R16 98Q	5,5
Przednie prawe:	*DUNLOP GRANDTREK STUDLESS SJ6 215/65R16 98Q	5,5
Tylne lewe:	*DUNLOP GRANDTREK STUDLESS SJ6 215/65R16 98Q	5,0
Tylne prawe:	*DUNLOP GRANDTREK STUDLESS SJ6 215/65R16 98Q	5,0

KOREKTY WARTOŚCI POJAZDU

KOREKTA ZA PIERWSZĄ REJESTRACJĄ

(+)

Korekta uwzględnia wpływ daty pierwszej rejestracji pojazdu (pierwszego dopuszczenia do ruchu po zakupieniu pojazdu nowego) na jego wartość. Przyjmuje się, że pojazd bazowy został zarejestrowany po raz pierwszy 2015/05/15. Pojazd wyceniany został zarejestrowany 1 miesiąc później, zatem jego okres eksploatacji jest krótszy od okresu eksploatacji pojazdu bazowego i stąd wynika dodatnia korekta wartości.

WARTO ZABUDOWY CHŁODNICZEJ	(+)
WARTO URZ DZENIA CHŁODNICZEGO	(+)
KOREKTA ZA PRZEBIEG	(-)

Korekta uwzgl dnia wpływ przebiegu pojazdu na jego warto . Warto bazowa (skorygowana o wpływ pierwszej rejestracji) została okre lona dla przebiegu normatywnego 217 500 km. Zweryfikowany przebieg wycenianego pojazdu jest wi kszy od normatywnego o 35 209 km. Powoduje to zastosowanie korekty warto ci w wysoko ci -7,75%.

KOREKTY RÓ NE:

Zadana szacunkowa korekta z tytułu wcze niejszych napraw (-)

Naprawy powypadkowe samochodów szczególnie, w pierwszych latach eksploatacji mog powodowa obni enie ich warto ci w odniesieniu do pojazdów bezwypadkowych. Poziom utraty warto ci mo e wzrasta w przypadku niskiej jako ci naprawy i odpowiednio male w nowych pojazdach naprawianych z zachowaniem norm naprawczych producenta pojazdu. W pojazdach wieloletnich, zwykle u ytkowanych powy ej 6 lat, profesjonalnie wykonane naprawy powypadkowe mog powodowa usprawnienie pojazdu w stosunku do jego stanu technicznego jak przed szkod (awari) i skutkowa wzrostem ich warto ci.

Jeden klucz

KOREKTY RÓ NE RAZEM (-)

KOREKTA ZA OGUMIENIE (-)

Korekta uwzgl dnia wpływ stanu ogumienia na warto pojazdu. Zu ycie poszczególnych opon zostało okre lone z uwzgl dniem zmierzonej wysoko ci ich bie nika. Punktem odniesienia jest ogumienie o zu yciu 50%.

OPIS STANU TECHNICZNEGO ZESPOŁÓW POJAZDU

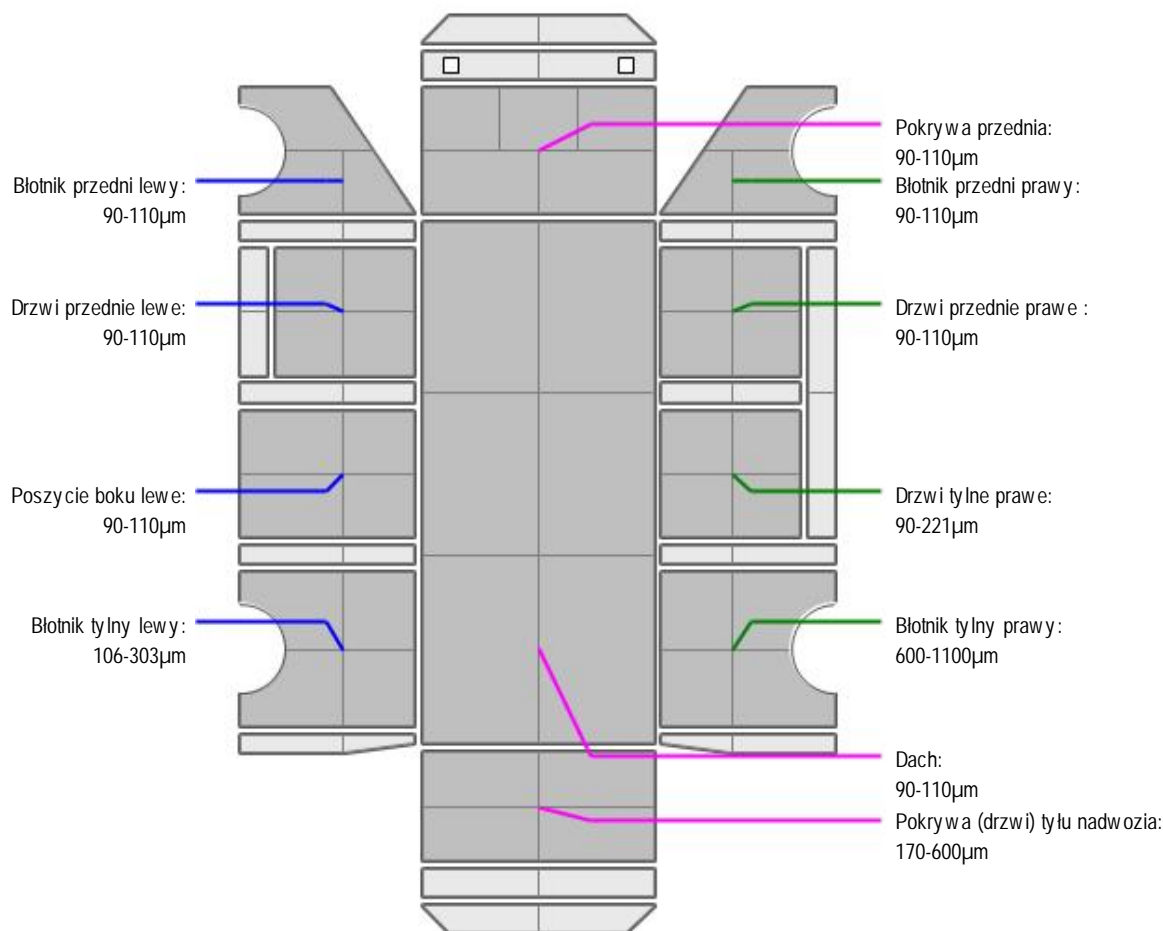


NADWOZIE - Szkielet i poszycia zewn trzne

L.p.	Nazwa elementu	L / P	Rodzaj uszkodzenia	Opis	Fot. nr
1	Błotnik przedni	L	Odkształcony, wgnieciony gł boko.		
2	Błotnik przedni	P	Odkształcony, wgnieciony gł boko.		
3	Pokrywa przednia		Wgnieciona gł boko, odkształcona.		
4	Drzwi tyłu nadwozia		Odpryski powłoki lakierowej, zarysowania.		
5	Wzmocnienie czołowe		P kni te.		
6	Podł u nica podłogi	L	Odkształcona		
7	Podł u nica podłogi	P	Odkształcona		
8	Wn ka koła przednia	L	Odkształcona		
9	Wn ka koła przednia	P	Odkształcona		



NADWOZIE – Opis powłoki lakierowej



L.p.	Nazwa elementu	L / P	Grubość powłoki [µm]	Opis
1	Pokrywa przednia		90-110µm	
2	Dach		90-110µm	
3	Błotnik przedni	L	90-110µm	
4	Drzwi przednie	L	90-110µm	
5	Poszycie boku	L	90-110µm	
6	Błotnik tylny	L	106-303µm	
7	Błotnik przedni	P	90-110µm	
8	Drzwi przednie	P	90-110µm	
9	Drzwi tylne	P	90-221µm	
10	Błotnik tylny	P	600-1100µm	
11	Pokrywa (drzwi) tyłu nadwozia		170-600µm	



WYPOSAŻENIE ZEWNĘTRZNE

L.p.	Nazwa elementu	L / P	Rodzaj uszkodzenia	Opis	Fot. nr
1	Zderzak przedni		Rozerwany, złoty w przestrzeni ładunkowej.		
2	Wspornik zderzaka przedniego		Odształcony		
3	Spoiler przedni		Rozerwany		
4	Reflektor	L	Płaki tył, złoty w przestrzeni ładunkowej.		

5	Obudowa lusterka bocznego	L	P	kni ta, zarysowana.		
6	Zderzak tylny			Niefabryczne otwory, zarysowania.		

- Zawiasy pokrywy przedniej-odkształcone.
- lizgi zderzaka przedniego- p kni ta.
- Sygnał dzwi kowy lewy-p kni ty.
- Osłona sterownika -p kni ta.
- Skrzynka bezpieczników-p kni ta.
- Osłona dolna silnika-brak.

Prawdopodobne dalsze uszkodzenia po demonta u przodu i weryfikacji w warunkach warsztatowych.



NADWOZIE – Wyposażenie wewn trznie

L.p.	Nazwa elementu	L / P	Rodzaj uszkodzenia	Opis	Fot. nr
1	Fotel przedni	L	Zabrudzony, poplamiony.		
2	Fotel przedni	P	Zabrudzony, poplamiony.		
3	Pas bezpiecze stwa przedni	L	Uszkodzony		
4	Pas bezpiecze stwa przedni	P	Uszkodzony		
5	Poduszka powietrzna kierowcy		Uszkodzona		
6	Kondensator klimatyzacji (skraplacz)		Odkształcony		
7	Przewody klimatyzacji		Uszkodzone		
8	Zbiornik spryskiwacza szyb		P kni ty		
9	Akumulator		Niesprawny		

- Dywaniki gumowe kpl-brak.
- Wykładzina podłogi przednia-widoczne niefabryczne otwory po monta u ogrzewania postojowego. Ogrzewania postojowego brak.



SILNIK z osprz tem, układem paliwowym i wydechowym

L.p.	Nazwa elementu	Rodzaj uszkodzenia	Opis	Fot. nr
1	Obudowa filtra powietrza	P kni ta		
2	Chłodnica powietrza	Odkształcona		
3	Chłodnica wody	Odkształcona		

- Pasek klinowy- uszkodzony.



ZAWIESZENIE I KOŁA

L.p.	Nazwa elementu	L / P	Rodzaj uszkodzenia	Opis	Fot. nr
1	Tarcza koła przedniego	L	Zadrapania kraw dzi bocznej		
2	Tarcza koła przedniego	P	Zadrapania kraw dzi bocznej		
3	Tarcza koła tylnego	L	Zadrapania kraw dzi bocznej		
4	Tarcza koła tylnego	P	Zadrapania kraw dzi bocznej		

- Kołpak koła tl- brak.
- Kołpak koła tp- brak.

JAZDA KONTROLNA

Nie wykonano jazdy próbnej z uwagi na zakre uszkodze pojazdu. Po podł czeniu zewn trznego źródła pr du odczytano przebieg. Osprz t silnika zagnieciony na silniku.

DOKUMENTY I KOMPLETACJA POJAZDU

1	Ksi ka serwisowa	NIE
2	Kluczyki (ilo sztuk)	Jeden kluczyk.
3	Dowód rejestracyjny	TAK
4	Zestaw narz dzi fabrycznych	NIE
5	Podno nik samochodowy	NIE
6	Instrukcja obsługi	NIE
7	Ga nica	NIE
8	Trójk t ostrzegawczy	NIE
9	Apteczka	NIE

Pojazd wyposażony w zabudowę chłodniczą ECR o wymiarach ok 2000x1500mm. Zmierzona wysokość ok 1260mm. Posiada agregat Carrier (nie odnaleziono tabliczki).
W komorze silnika widoczna przywieszka informująca o wykonaniu przeglądu w dniu 27.09.2022 przy przebiegu 176037km.

Pojazd z rynku wtórnego windykacji.

Wykonano kosztorys pojazdu w systemie Audatex na potrzeby wyliczenia wartości pojazdu w stanie uszkodzonym. Pojazd zabrudzony, oglądziny w temperaturze około 0 stopni Celsjusza - możliwe wystąpienie dodatkowych uszkodzeń niemożliwych do stwierdzenia w trakcie oglądzin.

POZOSTAŁE INFORMACJE**1 Badanie poprawności numerów identyfikacyjnych**

Numer identyfikacyjny pojazdu odczytano z natury i potwierdzono jego zgodność z zapisem w dowodzie rejestracyjnym.

Dane dotyczące pojazdu zostały przyjęte w oparciu o przedstawione dokumenty i zgodnie z zakresem zlecenia nie były weryfikowane, nie badano także zgodnie z wskazaniem drogomierza z faktycznym całkowitym przebiegiem pojazdu ani poprawności naniesienia numerów identyfikacyjnych. Fabryka Wycen Sp. z o.o. nie bierze odpowiedzialności za wykorzystanie niniejszej oceny technicznej jako źródła informacji o pojeździe przy jego zakupie.

Ustalenie wszystkich uszkodzeń, wad i braków w kompletacji pojazdu nie jest możliwe w warunkach parkingowych, konieczna weryfikacja w warunkach warsztatowych.

Dokument wystawiony elektronicznie, warianty bez podpisu

DOKUMENTACJA FOTOGRAFICZNA



Fot. nr 1



Fot. nr 2



Fot. nr 3



Fot. nr 4



Fot. nr 5



Fot. nr 6



Fot. nr 7



Fot. nr 8



Fot. nr 9



Fot. nr 10



Fot. nr 11



Fot. nr 12



Fot. nr 13



Fot. nr 14



Fot. nr 15



Fot. nr 16



Fot. nr 17



Fot. nr 18



Fot. nr 19



Fot. nr 20



Fot. nr 21



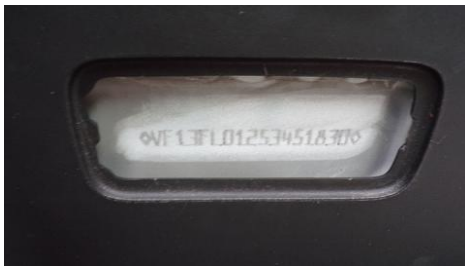
Fot. nr 22



Fot. nr 23



Fot. nr 24



Fot. nr 25



Fot. nr 26



Fot. nr 27



Fot. nr 28



Fot. nr 29



Fot. nr 30



Fot. nr 31



Fot. nr 32



Fot. nr 33



Fot. nr 34



Fot. nr 35



Fot. nr 36



Fot. nr 37



Fot. nr 38



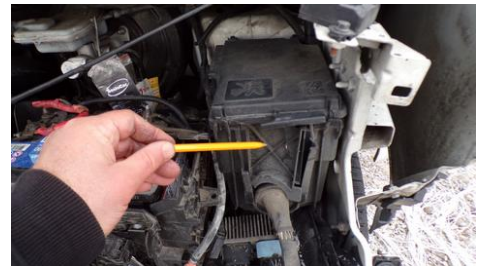
Fot. nr 39



Fot. nr 40



Fot. nr 41



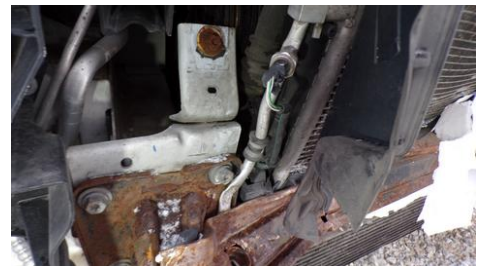
Fot. nr 42



Fot. nr 43



Fot. nr 44



Fot. nr 45



Fot. nr 46



Fot. nr 47



Fot. nr 48



Fot. nr 49



Fot. nr 50



Fot. nr 51



Fot. nr 52



Fot. nr 53



Fot. nr 54



Fot. nr 55



Fot. nr 56



Fot. nr 57



Fot. nr 58



Fot. nr 59



Fot. nr 60



Fot. nr 61



Fot. nr 62



Fot. nr 63



Fot. nr 64



Fot. nr 65



Fot. nr 66



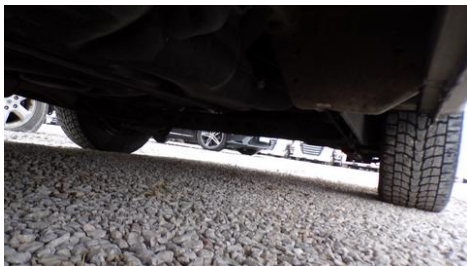
Fot. nr 67



Fot. nr 68



Fot. nr 69



Fot. nr 70



Fot. nr 71



Fot. nr 72



Fot. nr 73



Fot. nr 74

Dokument wystawiony elektronicznie, wazny bez podpisu

Opinia numer: 01/12/2023

z dnia: 2023/12/05

Klauzule i zastrzeżenia:

1. Nie weryfikowano odczytanego stanu drogomierza z zapisami w urzędzeniach elektronicznych pojazdu.
2. Niniejsza ekspertyza służy wyłącznie do oszacowania wartości rynkowej przedmiotu wyceny i nie może być wykorzystywana do żadnego innego celu, ni wymieniony powyżej. W szczególności wycena nie może stanowić podstawy do oceny cech i stanu wycenianego obiektu przy jego zakupie.
3. Niniejsza wycena nie jest ofertą handlową.
4. Rzeczoznawca nie bierze na siebie odpowiedzialności za wady ukryte (prawne i fizyczne) oraz ewentualne skutki wynikające z dalszego użytkowania przedmiotu wyceny, a także za skutki wykorzystania samej wyceny.
5. Niniejsze opracowanie nie może być wykorzystane do żadnego innego celu niż określony w treści opinii i nie może być publikowane w całości w jakimkolwiek dokumencie bez zgody wykonawcy i bez uzgodnienia z nim formy i treści takiej publikacji.
6. Bez zgody autora opinii zabrania się jej powielania.
7. Nie badano tytułu użytkowania ani tytułu własności badanego pojazdu lub elementów, w tym ewentualnego istnienia ograniczonych praw rzeczowych.
8. Powyższa wycena nie jest ekspertyzą stanu technicznego przedmiotu wyceny i za taką nie może być uznawana, w szczególności nie może być traktowana, jako gwarancja sprzedaży przedmiotu wyceny za oszacowaną wartość.
9. Wycenę przeprowadzono w oparciu o dostarczoną dokumentację oraz badanie organoleptyczne wycenianego obiektu. Nie prowadzono badań diagnostycznych oraz weryfikacji warsztatowej przedmiotu wyceny.
10. Niniejsza wycena została sporządzona na podstawie oględzin wycenianego przedmiotu w warunkach występujących w miejscu jego udostępnienia.