

Nr zlecenia DEKRA: VBL(A)/WRO/80962/23/11/16
Nr zlecenia/szkody:
Data zlecenia: 16-11-2023

DEKRA Polska - Centrala
02-673 Warszawa, ul. Konstruktorska 12A

Zleceniodawca:
System IdealLeasing
VB Leasing Spółka Akcyjna
ul. Fabryczna 6
53-609 Wrocław

Rzecznawca:
Andrzej Sosnowski
DEKRA Polska - Centrala

UWAGA:

Ze względu na przeznaczenie dokumentu usunięto w nim wszelkie informacje dotyczące wartości pojazdu, cen wyposażenia, korekt, etc.

Dane pojazdu

Grupa obiektów (Eurotax)	ciężarowe pow. 3,5t
Kod EC (Eurotax)	0108032
Producent	SCANIA
Model	R 450 (SCR) Euro 6 12740ccm - 450KM 18/26t 14-18
Typ/wersja	R 450 LA 4x2 MNA/HNA Topline
Rodzaj nadwozia	SIK
Masa własna [kg]	8564
Dopuszczalna masa całkowita [kg]	18000
Rozstaw osi 1/2	3700
Rodzaj silnika	z zapłonem samoczynnym
Układ oczyszczana spalin	KSC
Pojemność silnika [ccm]	12742
Moc silnika [KM/kW]	450/331
Skrzynia biegów	automatyczna
Nr rejestracyjny	WGM1481F
VIN	YS2R4X20005431535
Data 1. rejestracji	20-07-2016
Data 1. rej. w Polsce	23-09-2021
Data nast. bad. techn.	15-11-2023
Rok produkcji	2016 (rok produkcji został zweryfikowany z zewnętrzną bazą danych)
Stan licznika [km]	1 133 733 (odczytany)
Kolor nadwozia/rodzaj powłoki	biały/UNI
Data oględzin	2023-11-23

Ogumienie

Oś	Koło	Producent, typ	Rozmiar	Profil/Zużycie
1	lewe	Matador, FHR 4	385/65 22.5 160K	8.0 mm
1	prawe	Matador, FHR 4	385/65 22.5 160K	8.0 mm
2	lewezew.	Continental, Conti Hybrid HD3	315/70 22.5 154150L	4.0 mm
2	lewewew.	Continental, Conti Hybrid HD3	315/70 22.5 154150L	1.0 mm

2	prawe zew.	Continental, Conti Hybrid HD3	315/70 22.5 154150L	4.0 mm
2	prawe wew.	Continental, Conti Hybrid HD3	315/70 22.5 154150L	1.0 mm

Wyposażenie standardowe wg Eurotax

- | | |
|-----------------------------------------------------------------|-------------------------------------------------|
| 1. Blokada mechanizmu różnicowego tylnej/tylnych osi | 12. Ogrzewanie postojowe powietrzne |
| 2. EBS - Elektroniczny system hamulcowy | 13. Ospojlerowanie kabiny |
| 3. ESP (system stabilizacji toru jazdy) | 14. Radio |
| 4. Elektronicznie regulowana wysokość zawieszenia | 15. System Hill hold |
| 5. Hamulec silnikowy | 16. Szyby boczne podnoszone elektrycznie |
| 6. Immobilizer | 17. Tachograf cyfrowy |
| 7. Kabina sypialna CR19 Topline z wysokim dachem | 18. Tempomat z funkcją Scania Active Prediction |
| 8. Klimatyzacja automatyczna | 19. Wywietrznik dachowy otwierany elektrycznie |
| 9. LDW (układ ostrzegający o niezamierzonej zmianie pasa ruchu) | 20. Zamek centralny |
| 10. Lusterka boczne podgrzewane elektrycznie | 21. Zawieszenie pneumatyczne tylnej/tylnych osi |
| 11. Lusterka boczne regulowane elektrycznie | |

Wyposażenie dodatkowe

- | | |
|------------------------------------|---|
| 1. Klimatyzacja postojowa | - |
| 2. Lodówka | - |
| 3. Dodatkowy zbiornik paliwa | - |

Wartość bazowa pojazdu

Wartość bazowa pojazdu wg Eurotax (netto/sprzedaż)²

Korekty

Pierwsza rejestracja

Przebieg

Wyposażenie

Ogumienie

Inne

Uszkodzenia, stan weryfikacja serwisowa

Powyższą wartość określono w oparciu o notowania cen samochodów używanych na rynku polskim Eurotax (baza danych nr 11-2023 POL) z uwzględnieniem parametrów technicznych i rynkowych mających wpływ na wartość pojazdu.

Dla pojazdów zarejestrowanych w Polsce powyższa wartość została określona na dzień sporządzenia wyceny.

Jeżeli pojazd nie jest zarejestrowany w kraju - podana wartość jest wartością hipotetyczną przy założeniu uiszczenia wszelkich opłat i podatków należnych przy wprowadzeniu pojazdu na polski obszar celny.

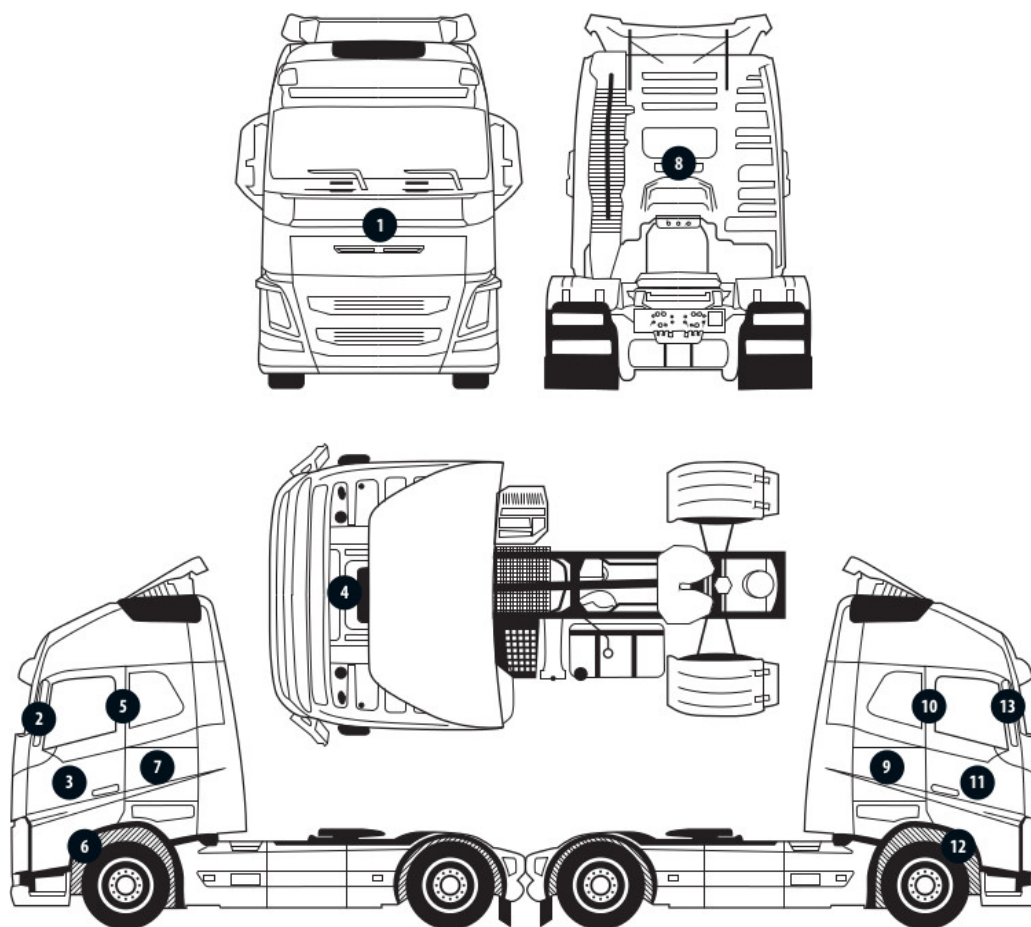
Wydruk podstawowy bez informacji o wartości pojazdu - ze względu na przeznaczenie dokumentu usunięto w nim wszelkie informacje dotyczące wartości pojazdu, cen wyposażenia, korekt, etc.

Data: 28-11-2023

Rzecznawca DEKRA:
Andrzej Sosnowski

Dokument wystawiony elektronicznie ważny bez podpisu.

Pomiar grubości powłoki lakierowej poj.



Nr punktu kontroli	Kontrolowany element	Zmierzony przedział grubości powłoki lakierowej [μm]
1	Ściana przednia	do 200
3	Drzwi lewe	do 150
5	Słupek środkowy lewy	do 150
6	Próg lewy	do 150
7	Ściana boczna lewa	do 150
8	Ściana tylna	do 150
9	Ściana boczna prawa	do 150
10	Słupek środkowy prawy	do 150
11	Drzwi prawe	do 150
12	Próg prawy	do 150

Opis stanu technicznego**Kabina kierowcy/Oblachowanie****Stan techniczny kabiny kierowcy**

Stwierdzono następujące odstępstwa od stanu normatywnego:

- pokrywa schowka lewego - odstaje, ślady korozji,
- drzwi lewe - odpryski,

Przeprowadzona naprawa blacharsko-lakiernicza

Nie stwierdzono

Kabina kierowcy/Osprzęt**Stan osprzętu kabiny kierowcy.**

Stwierdzono następujące odstępstwa od stanu normatywnego:

- szyba czołowa - rysy od piór wycieraczek,
- błotnik lewy przód - pęknięcie,
- lewe górne lustro - niekompletny odblask,
- prawe górne lustro - ubytki,
- ramki reflektora lewego - ubytki powłoki,
- błotnik prawy przód - ubytki, pęknięcia,

Kabina kierowcy/Wnętrze**Stan wnętrza kabiny kierowcy**

Stwierdzono następujące odstępstwa od stanu normatywnego:

- leżanka dolna - przepalenie,
- fotel lewy - przetarcie,
- fotel prawy - poplamiony,
- szuflada w lodówce - pęknięcie,
- nawiewy pasażera - niekompletne,

Nadwozie/Zabudowa**Stan techniczny zabudowy**

Nie dotyczy (pojazd bez zabudowy)

Podwozie/Rama z osprzętem**Stan techniczny ramy z osprzętem**

Nie wnosi się uwag.

Podwozie/Silnik/układ przeniesienia napędu**Stan techniczny silnika / układu przeniesienia napędu.**

Stwierdzono następujące odstępstwa od stanu normatywnego:

- aktywna kontrolka silnika,

Podwozie/Zawieszenie kół

Stan techniczny zawieszenia / kół

Stwierdzono:

- brak błotników II osi,

Podwozie/Układ kierowniczy**Stan techniczny układu kierowniczego**

Nie wnosi się uwag.

Podwozie/Układ hamulcowy**Stan układu hamulcowego.**

Nie wnosi się uwag.

Uwagi ogólne - dot. wyceny**Dokumenty pojazdu**

Podczas oględzin przedstawiono dowód rej. poj. oraz wykonano jego fot. cyfrowe, które załączono do ekspertyzy.

Podczas oględzin przedstawiono do wglądu książkę serwisową, a jej nr podano poniżej:

.

Zabezpieczenia przeciwkradzieżowe - immobiliser:

- w wyniku przeprowadzonych oględzin pojazdu nie stwierdzono niesprawności immobilisera w zakresie możliwym do ustalenia podczas oględzin pojazdu w warunkach pozawarsztatowych.

Jazda próbna

Przeprowadzono próbę ruchową pojazdu.

Jazda próbna w pełnym zakresie niemożliwa. Poniżej podano komentarz:

ograniczenia placowe

Badanie poprawności i/lub budowy numerów identyfikacyjnych/seryjnych obiektu:

Nie badano.

Weryfikacja prawdziwości danych obiektu, w tym roku produkcji i innych.

Nie przeprowadzono - przyjęto wg okazanych dokumentów i wskazanych źródeł.

Zabezpieczenia przeciwkradzieżowe

fabryczne

- Nie weryfikowano odczytanego stanu drogomierza z zapisami w urządzeniach elektronicznych pojazdu.

- Niniejsza ekspertyza służy wyłącznie do oszacowania wartości rynkowej przedmiotu wyceny i nie może być wykorzystywana do żadnego innego celu, niż wymieniony powyżej. Wycena nie może stanowić podstawy do oceny cech i stanu wycenianego obiektu przy jego zakupie.

- Rzeczoznawca nie bierze na siebie odpowiedzialności za wady ukryte (prawne i fizyczne) oraz ewentualne skutki wynikające z dalszego użytkowania przedmiotu wyceny, a także za skutki wykorzystania samej wyceny.

- Powyższa wycena nie jest szczegółową ekspertyzą stanu technicznego przedmiotu wyceny i za taką nie może być uznawana, w szczególności nie może być traktowana jako gwarancja sprzedaży przedmiotu wyceny za oszacowaną wartość.
- Niniejsza wycena nie może być publikowana w całości w jakimkolwiek dokumencie bez zgody wykonawców i bez uzgodnienia z nimi formy i treści takiej publikacji.
- Wycenę przeprowadzono w oparciu o dostarczoną dokumentację oraz badanie organoleptyczne wycenianego obiektu. Nie prowadzono badań diagnostycznych oraz weryfikacji warsztatowej przedmiotu wyceny.
- Niniejsza wycena została sporządzona na podstawie oględzin wycenianego przedmiotu w warunkach występujących w miejscu jego udostępnienia.

Uwagi Rzeczoznawcy - dot. wyceny

Rysy na samochodzie.

Zastrzeżenia ograniczające - dot. wyceny

Nie weryfikowano szczegółowo stanu układu napędowego, zawieszenia, kierowniczego, hamulcowego oraz wydechowego. Ocena została wykonana bez użycia podnośnika i specjalistycznego sprzętu diagnostycznego, nie dokonywano demontażu osłon i innych elementów. Ocena określa ogólny stan pojazdu na dzień oględzin w miejscu jego udostępnienia, nie może być zatem traktowana jako kompleksowa ocena stanu technicznego. Specyfikacja wg. programu operacyjnego w zakresie wyposażenia standardowego i dodatkowego nie gwarantuje zgodności ze stanem faktycznym w zakresie możliwym do ustalenia przez rzeczoznawcę podczas oględzin pojazdu. Pomiar grubości powłoki lakierowej wykonano w miejscach możliwych do ich wykonania pomiary nie gwarantują oryginalności poszczególnych elementów poddanych ocenie.

- Nie weryfikowano przebiegu pojazdu. Przyjęto na podstawie wskazań drogomierza.
- Niniejsza ekspertyza służy wyłącznie do oszacowania wartości rynkowej przedmiotu wyceny i nie może być wykorzystywana do żadnego innego celu, niż wymieniony powyżej. Wycena nie może stanowić podstawy do oceny cech i stanu wycenianego obiektu przy jego zakupie.
- Rzeczoznawca nie bierze na siebie odpowiedzialności za wady ukryte (prawne i fizyczne) oraz ewentualne skutki wynikające z dalszego użytkowania przedmiotu wyceny, a także za skutki wykorzystania samej wyceny.
- Powyższa wycena nie jest szczegółową ekspertyzą stanu technicznego przedmiotu wyceny i za taką nie może być uznawana.
- Niniejsza wycena nie może być publikowana w całości w jakimkolwiek dokumencie bez zgody wykonawców i bez uzgodnienia z nimi formy i treści takiej publikacji. Zakaz publikacji nie dotyczy posługiwania się wyceną w umowach cywilno-prawnych zawieranych przez zleceniodawcę i dotyczących przedmiotu wyceny.
- Wycenę przeprowadzono w oparciu o dostarczoną dokumentację oraz badanie organoleptyczne wycenianego obiektu. Nie prowadzono badań diagnostycznych oraz weryfikacji warsztatowej przedmiotu wyceny.
- Niniejsza wycena została sporządzona na podstawie oględzin wycenianego przedmiotu w warunkach występujących w miejscu jego udostępnienia.
- Nie badano poprawności i/lub budowy numerów identyfikacyjnych/seryjnych obiektu oraz nie weryfikowano prawdziwości wszystkich danych obiektu.

DOKUMENTACJA FOTOGRAFICZNA



Fot. 1.



Fot. 2.

DOKUMENTACJA FOTOGRAFICZNA



Fot. 3.



Fot. 4.

DOKUMENTACJA FOTOGRAFICZNA



Fot. 5.



Fot. 6.

DOKUMENTACJA FOTOGRAFICZNA



Fot. 7.



Fot. 8.

DOKUMENTACJA FOTOGRAFICZNA



Fot. 9.



Fot. 10.

DOKUMENTACJA FOTOGRAFICZNA



Fot. 11.



Fot. 12.

DOKUMENTACJA FOTOGRAFICZNA



Fot. 13.



Fot. 14.

DOKUMENTACJA FOTOGRAFICZNA



Fot. 15.



Fot. 16.

DOKUMENTACJA FOTOGRAFICZNA



Fot. 17.



Fot. 18.

DOKUMENTACJA FOTOGRAFICZNA



Fot. 19.

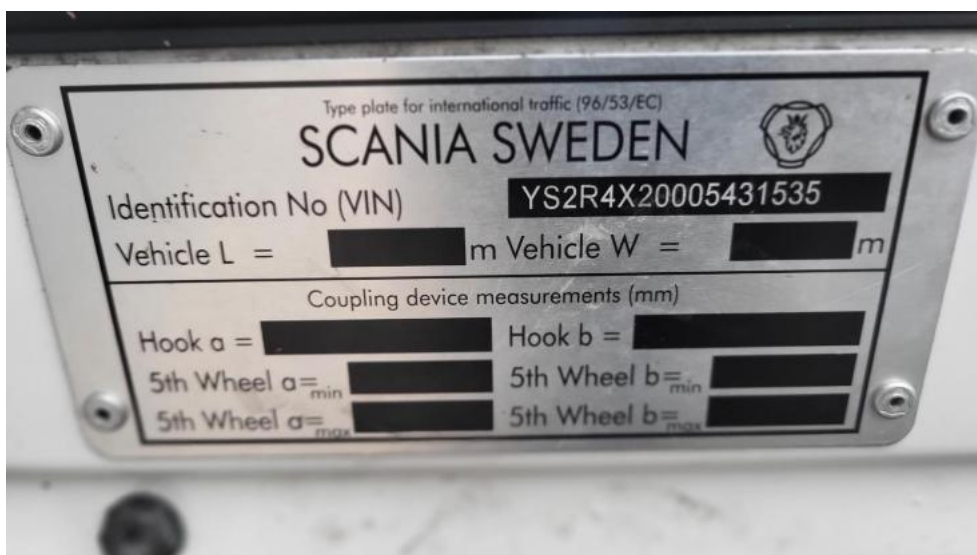


Fot. 20.

DOKUMENTACJA FOTOGRAFICZNA



Fot. 21.



Fot. 22.

DOKUMENTACJA FOTOGRAFICZNA



Fot. 23.



Fot. 24.

DOKUMENTACJA FOTOGRAFICZNA

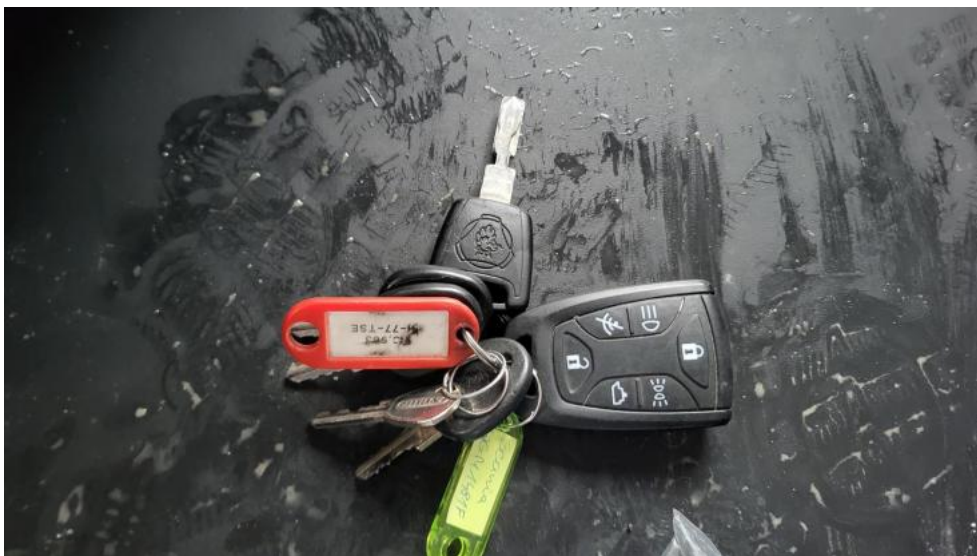


Fot. 25.



Fot. 26.

DOKUMENTACJA FOTOGRAFICZNA



Fot. 27.



Fot. 28.

DOKUMENTACJA FOTOGRAFICZNA



Fot. 29.



Fot. 30.

DOKUMENTACJA FOTOGRAFICZNA



Fot. 31.

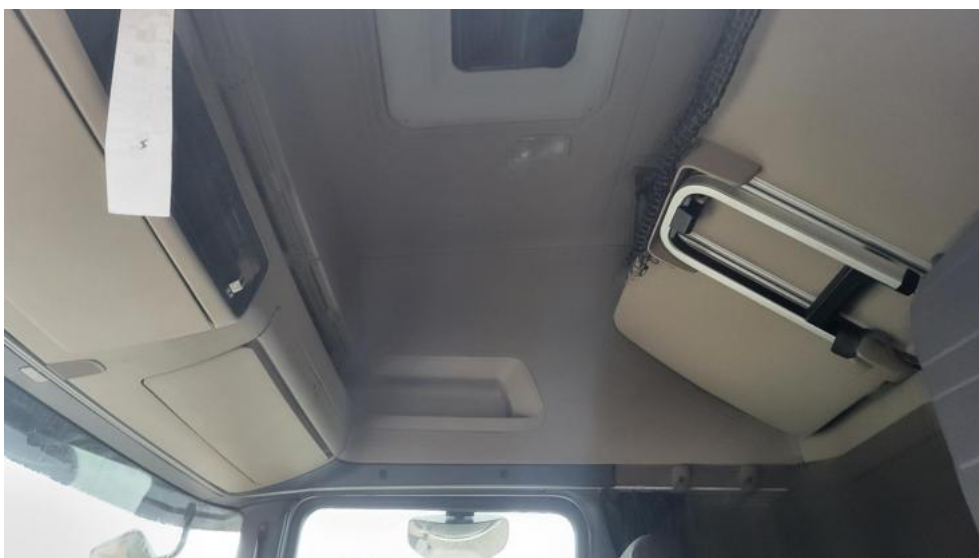


Fot. 32.

DOKUMENTACJA FOTOGRAFICZNA

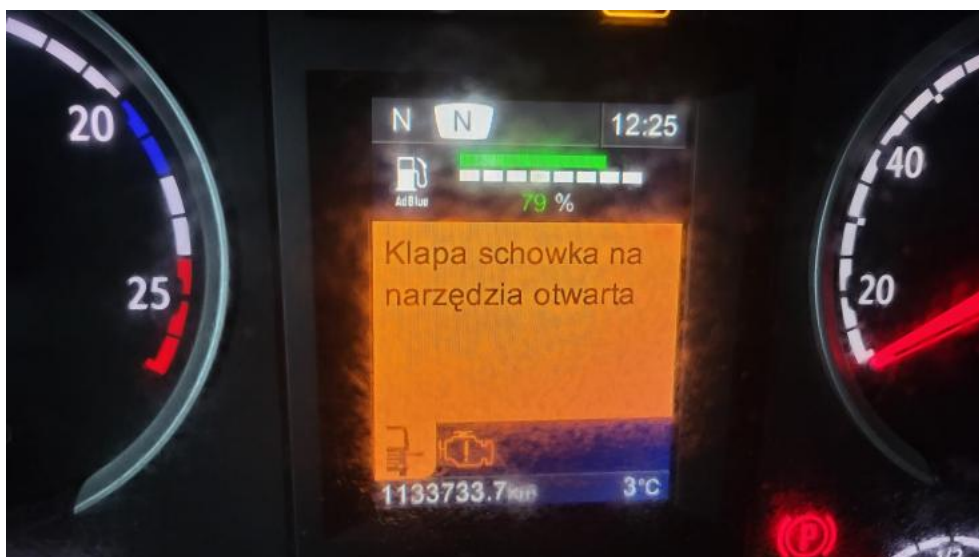


Fot. 33.

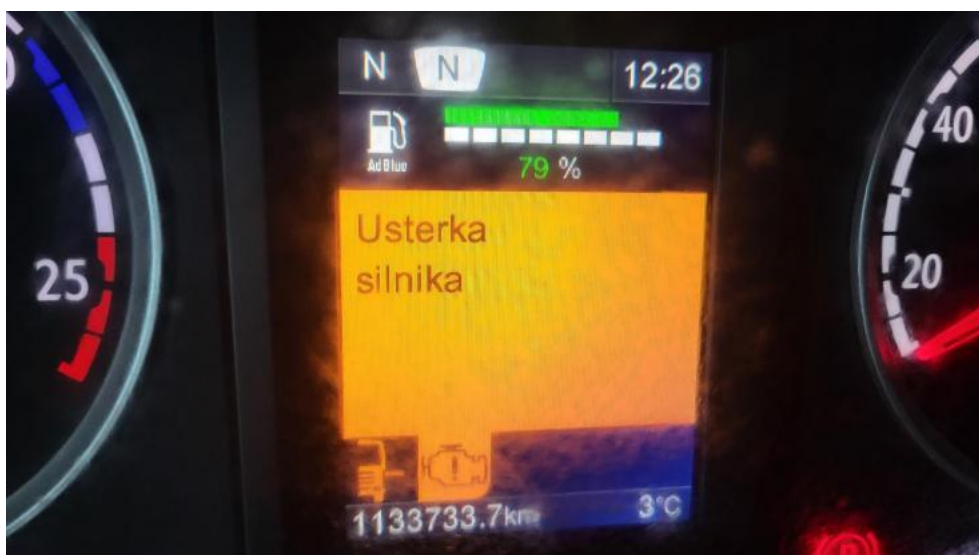


Fot. 34.

DOKUMENTACJA FOTOGRAFICZNA



Fot. 35.



Fot. 36.

DOKUMENTACJA FOTOGRAFICZNA



Fot. 37.



Fot. 38.

DOKUMENTACJA FOTOGRAFICZNA



Fot. 39.



Fot. 40.

DOKUMENTACJA FOTOGRAFICZNA



Fot. 41.



Fot. 42.

DOKUMENTACJA FOTOGRAFICZNA



Fot. 43.

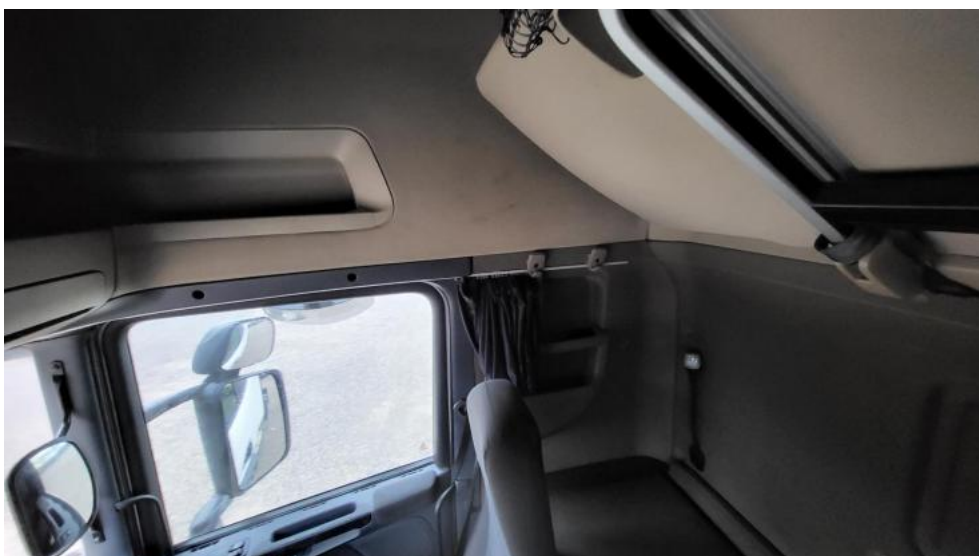


Fot. 44.

DOKUMENTACJA FOTOGRAFICZNA

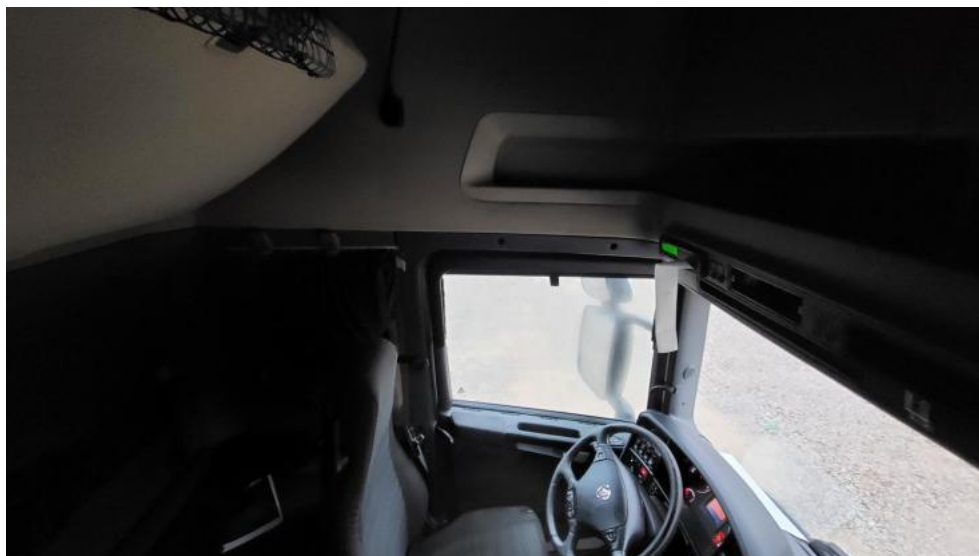


Fot. 45.



Fot. 46.

DOKUMENTACJA FOTOGRAFICZNA



Fot. 47.



Fot. 48.

DOKUMENTACJA FOTOGRAFICZNA

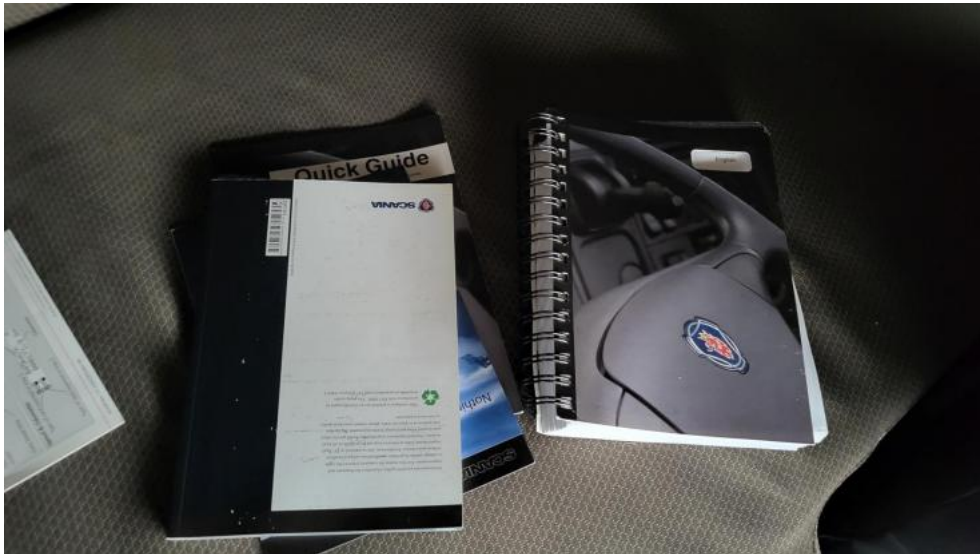


Fot. 49.

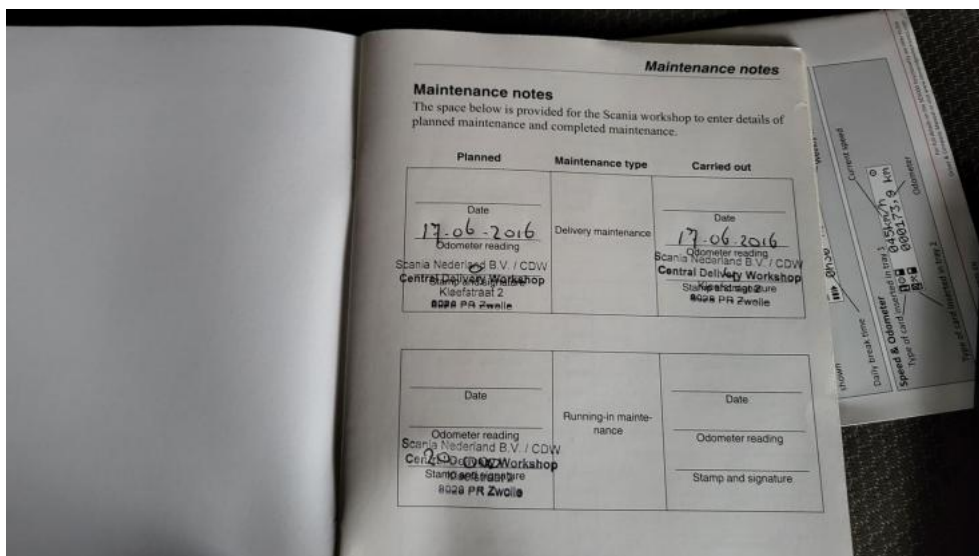


Fot. 50.

DOKUMENTACJA FOTOGRAFICZNA

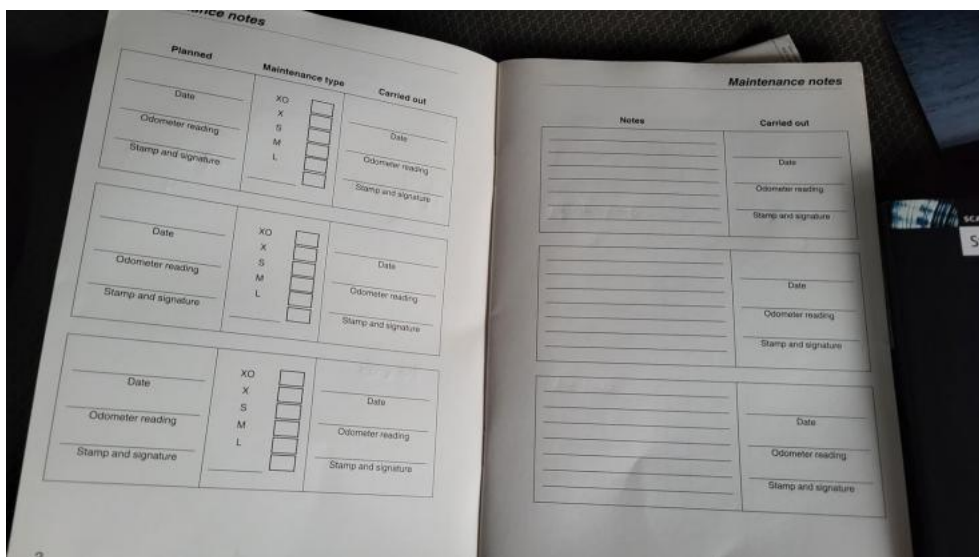


Fot. 51.



Fot. 52.

DOKUMENTACJA FOTOGRAFICZNA



Fot. 53.



Fot. 54.

DOKUMENTACJA FOTOGRAFICZNA



Fot. 55.



Fot. 56.

DOKUMENTACJA FOTOGRAFICZNA



Fot. 57.



Fot. 58.

DOKUMENTACJA FOTOGRAFICZNA



Fot. 59.



Fot. 60.

DOKUMENTACJA FOTOGRAFICZNA



Fot. 61.



Fot. 62.

DOKUMENTACJA FOTOGRAFICZNA



Fot. 63.



Fot. 64.

DOKUMENTACJA FOTOGRAFICZNA



Fot. 65.



Fot. 66.

DOKUMENTACJA FOTOGRAFICZNA



Fot. 67.



Fot. 68.

DOKUMENTACJA FOTOGRAFICZNA



Fot. 69.



Fot. 70.

DOKUMENTACJA FOTOGRAFICZNA



Fot. 71.



Fot. 72.

DOKUMENTACJA FOTOGRAFICZNA



Fot. 73.



Fot. 74.

DOKUMENTACJA FOTOGRAFICZNA



Fot. 75.



Fot. 76.

DOKUMENTACJA FOTOGRAFICZNA

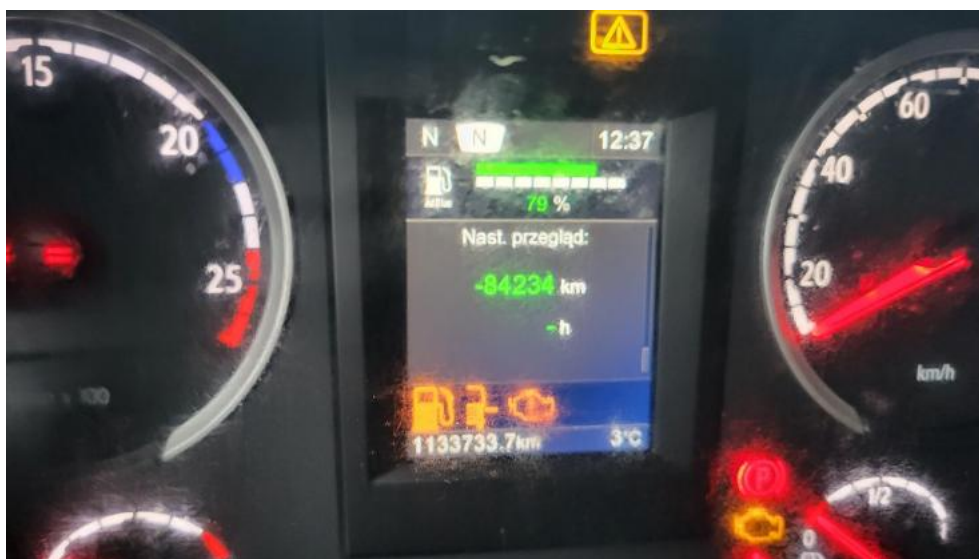


Fot. 77.



Fot. 78.

DOKUMENTACJA FOTOGRAFICZNA



Fot. 79.



Fot. 80.