

Nr zlecenia: Zlecenie zgodnie z umow ID: 22071 Automotive

z dnia: 2023/11/29

Zleceniodawca:

VB LEASING S.A. w restrukturyzacji
Fabryczna 6
53-609 Wrocław

Rzeczoznawca:

J.Kiliszek nr upr. 751 RS1303,S.Kurmanowski.



OPINIA TECHNICZNA

Zadanie: Okre lenie warto ci rynkowej na potrzeby sprzeda y

PODSTAWA OPINII

- Zlecenie wła ciciela zgodnie z obowi zuj ca umow 2031751/P/3/2018
- Ogl dziny pojazdu na parkingu w miejscowo ci Słomczynie 70 z dn.19.12.2023
- Dowód rejestracyjny Seria-DR/BAO2343160
- Instrukcja Okre lania warto ci pojazdów nr 01/2016.

DANE IDENTYFIKACYJNE POJAZDU

Dane: [D] XII-2023

Rodzaj pojazdu:	Samochód ci arowy do 3.5t	VIN:	ZFA25000002G37864
Marka:	FIAT	Nr rejestracyjny:	CTU57A7
Model pojazdu:	Ducato 33 2.3 M-jet MR`16 E6 3.3t	Nr Info-Ekspert:	045-04435
Wersja:	L3H2	Rok produkcji:	2018

Wskazanie drogomierza	147332 km
Data pierwszej rejestracji	2018/05/29
Data wa no ci badania technicznego	2021/05/29
Rodzaj nadwozia	furgon z podwy szonym dachem 4 drzwiowy 3 osobowy
Dop. masa całkow.	3300 kg
Liczba osi / Rodzaj nap du / Skrzynia biegów	2 / przedni (4x2) / manualna

Rozstaw osi	4035 mm
Jednostka nap dowy	z zapłonem samoczynnym
Pojemno / Moc silnika	2287 ccm / 96kW (131KM)
Doładowanie	Turbosp. z chłodn. powietrza
Liczba cylindrów / Układ cylindrów	4 / rz dowy
Norma spalin	E6
Kolor powłoki lakierowej, (rodzaj lakieru)	biały 2-warstwowy typu uni

WYPOSA ENIE STANDARDOWE

L.p.	Nazwa elementu wyposa enia	L.p.	Nazwa elementu wyposa enia
1	ABS - system zapobiegaj cy blokowaniu kół	11	Przegroda przestrzeni бага owej
2	Blow by podgrzewany	12	Przygotowanie do monta u radia
3	Drzwi tylne dwuskrzydłowe	13	System dystrybucji siły hamowania elektroniczny EBD
4	Fotel kierowcy z regulacj odcinka l d wiowego	14	System kontroli ładunku LAC
5	Fotel kierowcy z regulacj wysoko ci	15	System kontroli trakcji ESC
6	Fotel pasa era podwójny	16	System wspomagania nagłego hamowania HBA
7	Kolumna kierownicy regulowana	17	System wspomagania ruszania pod gór
8	Koło zapasowe pełnowymiarowe	18	System zapobiegaj cy dachowaniu
9	Komputer pokładowy	19	Szyby przednie regulowane elektrycznie
10	Poduszka powietrzna kierowcy	20	Zamek centralny zdalnie sterowany

WYPOSA ENIE DODATKOWE

L.p.	Nazwa elementu wyposa enia
1	Deska rozdzielcza "Techno"
2	+Dywaniki gumowe kpl.
3	Klimatyzacja
4	Lusterka zewn trzne podgrzewane i regulowane elektrycznie Lusterka zewn trzne regulowane elektrycznie Lusterka zewn trzne podgrzewane elektrycznie
5	Podłoga zabezpieczaj ca przestrze ładunkow
6	Radioodtwarzacz Uconnect z ekranem dotykowym 5"
7	Sterowanie radiem w kierownicy
8	Wyłó enie cian bocznych płyt do 1/2 wysoko ci

OPIS ZAMONTOWANEGO W POJE DZIE OGUMIENIA

Koło	Marka, typ	Bie nik [mm]	Zu ycie [%]
Przednie lewe:	*TARGUM 215/70 R15C SNOWBUSTER 107S TL	8,5	16
Przednie prawe:	*TARGUM 215/70 R15C SNOWBUSTER 107S TL	8,5	16
Tylne lewe:	*MIRAGE 225/70 R15C MR200 112/110R	6,5	40
Tylne prawe:	*MIRAGE 225/70 R15C MR200 112/110R	6,0	46

KOREKTY WARTO CI POJAZDU

KOREKTA ZA WYPOSA ENIE

(+)

Wyposa enie pojazdu powoduje powi ksenie warto ci pojazdu, gdy jest wyposa eniem ponadstandardowym oraz jest sprawne, czyli zdolne do spełnienia swojej funkcji. Wielko korekty warto ci bazowej, zwi zanej z wyposa eniem dodatkowym pojazdu została okre lona na podstawie udziału tego wyposa enia w warto ci standardowo wyposa onego nowego pojazdu z uwzgl dnieniem amortyzacji pojazdu i zwi kszonej amortyzacji jego wyposa enia.

KOREKTA ZA PRZEBIEG

(+)

Korekta uwzgl dnia wpływ przebiegu pojazdu na jego warto . Warto bazowa została okre lona dla przebiegu normatywnego 173 200 km. Zweryfikowany przebieg wycenianego pojazdu jest mniejszy od normatywnego o - 25 868 km. Powoduje to zastosowanie korekty warto ci w wysoko ci 3,36%.

KOREKTY RÓ NE:

Aktualno bada technicznych (-)

Podstaw do zastosowania korekty jest wada prawna w postaci zakazu u ytkowania pojazdu na dzie 2023/12/19, koszt wykonania wymaganego badania technicznego jak te , szczególnie w przypadku pojazdów wieloletnich i trwale wył czonych z eksploatacji, ewentualna konieczno przeprowadzenia usprawniaj cej pojazd naprawy.

stwierdzone braki i uszkodzenia (-)

KOREKTY RÓ NE RAZEM (-)

KOREKTA ZA OGUMIENIE (+)

Korekta uwzgl dnia wpływ stanu ogumienia na warto pojazdu. Zu ycie poszczególnych opon zostało okre lone z uwzgl dniem zmierzonej wysoko ci ich bie nika. Punktem odniesienia jest ogumienie o zu yciu 50%.

OPIS STANU TECHNICZNEGO ZESPOŁÓW POJAZDU

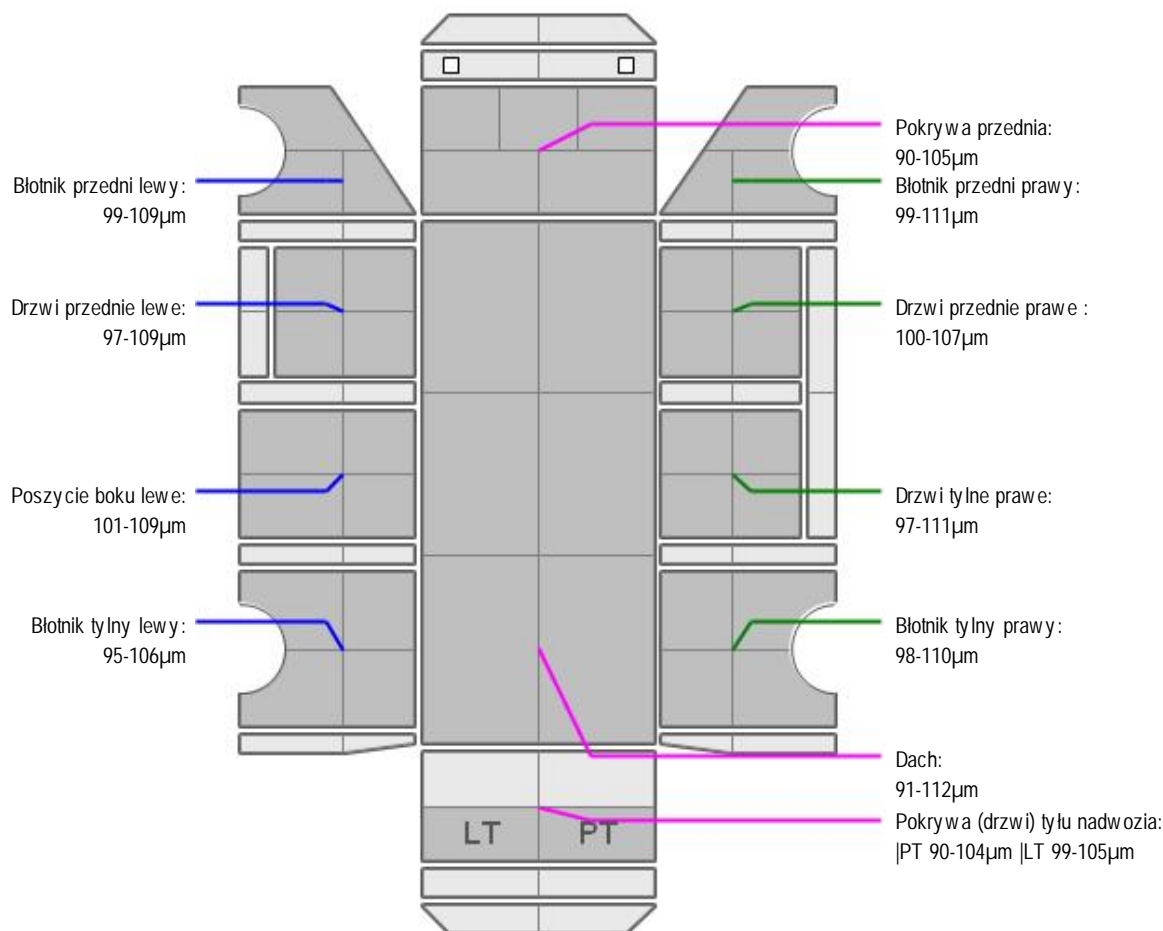


NADWOZIE - Szkielet i poszycia zewn trzne

L.p.	Nazwa elementu	L / P	Rodzaj uszkodzenia	Opis	Fot. nr
1	Błotnik przedni	P	Wgnieciony		
2	Drzwi boczne przednie	P	Wgniezione z zarysowaniami powłoki lakierowej		
3	Drzwi boczne tylne	P	Wgniezione z zarysowaniami powłoki lakierowej		
4	Słupek D	L	Wgnieciony		
5	Słupek D	P	Wgnieciony		
6	Próg	L	Starcia powłoki lakierowej odsłaniaj ce powierzchni metalu		
7	Próg	P	Starcia powłoki lakierowej		
8	ciana boczna nadwozia	L	Wgnieciona gł boko		
9	ciana boczna nadwozia	P	Wgnieciona		
10	Drzwi tyłu nadwozia L+P		Wgniezione		
11	Pas tylny		Starcia powłoki lakierowej odsłaniaj ce powierzchni metalu		
12	Wn ka koła przednia	L	Ogniska korozji		
13	Wn ka koła przednia	P	Ogniska korozji		



NADWOZIE – Opis powłoki lakierowej



L.p.	Nazwa elementu	L / P	Grubość powłoki [µm]	Opis
1	Pokrywa przednia		90-105µm	
2	Dach		91-112µm	
3	Błotnik przedni	L	99-109µm	
4	Drzwi przednie	L	97-109µm	
5	Poszycie boku	L	101-109µm	
6	Błotnik tylny	L	95-106µm	
7	Błotnik przedni	P	99-111µm	
8	Drzwi przednie	P	100-107µm	
9	Drzwi tylne	P	97-111µm	
10	Błotnik tylny	P	98-110µm	
11	Pokrywa (drzwi) tyłu nadwozia		[PT]90-104µm [LT]99-105µm	



WYPOSAŻENIE ZEWNĘTRZNE

L.p.	Nazwa elementu	L / P	Rodzaj uszkodzenia	Opis	Fot. nr
1	Obudowa lusterka bocznego	P	Brak		
2	Zderzak tylny		P kni ty odkształcony.		
3	Listwa drzwi tylnych	P	Wgnieciona		
4	Szyba przednia		Odpryski warstwy zewn trznej		
5	Nadkole przednie	P	P kni te		

- Uszczelka drzwi pl-rozerwana.
- Odblask zderzaka t prawy- p kni ty.



NADWOZIE – Wyposażenie wewn trznie

L.p.	Nazwa elementu	L / P	Rodzaj uszkodzenia	Opis	Fot. nr
1	Fotel przedni	L	Rozdarcie materiału, zabrudzony.		
2	Fotel przedni	P	Zabrudzony		
3	Poszycie tablicy rozdzielczej		Brak zaslepki lewej skrzynki bezpieczników.		
4	Wykładzina dachu (podsufitka)		Poplamiona		
5	Wykładzina boku tylna	L	Rozdarcie materiału		
6	Wykładzina boku tylna	P	Rozdarcie materiału		



SILNIK z osprzętem, układem paliwowym i wydechowym

Silnik kpl. z osprzętem -brak.



ZAWIESZENIE I KOŁA

L.p.	Nazwa elementu	L / P	Rodzaj uszkodzenia	Opis	Fot. nr
1	Opona koła tylnego	L	Bez powietrza		
2	Opona koła tylnego	P	Bez powietrza		
3	Tarcza koła przedniego	L	Skorodowana		
4	Tarcza koła przedniego	P	Skorodowana		
5	Tarcza koła tylnego	L	Skorodowana		
6	Tarcza koła tylnego	P	Skorodowana		

JAZDA KONTROLNA

Pojazd zdekompletowany-bez silnika, układu napędowego w stanie zdemontowanych podzespołów przodu pojazdu (zderzaka przedniego reflektorów, wzmocnienia czołowego kraty wlotu powietrza). Człony podzespołów składowana jest w przestrzeni ładunkowej pojazdu. Według wstępnego weryfikacji stwierdzono następujące elementy:

- zespół napędowy -pochodzenie nieustalone
- półosie napędowe -pochodzenie nie ustalone
- krata wlotu powietrza - pochodzenie nie ustalone
- zderzak przedni czarna -rodkowa z numerem rejestracyjnym CTU57A7
- zespół chłodnic - pochodzenie nie ustalone
- obudowa filtra powietrza -pochodzenie nie ustalone
- reflektory L+P -pochodzenie od modelu Fiat Ducato
- wzmocnienie czołowe górne pochodzące od przedmiotowego pojazdu (podstawa: nr VIN odczytany z tabliczki znamionowej to samo z dokumentami pojazdu)

Podjęto czynności zewnętrzne -różne próby. Po wielokrotnych próbach odczytano przebieg rzeczywisty pojazdu. Wobec powyższych uwarunkowań jazdy próbnej nie wykonano.

DOKUMENTY I KOMPLETACJA POJAZDU

1	Książka serwisowa	TAK	Brak odnotowanych przeglądów
2	Kluczyki (ilość sztuk)	Dwa	kluczyki
3	Dowód rejestracyjny	TAK	
4	Zestaw narzędzi fabrycznych	TAK	
5	Podnośnik samochodowy	TAK	
6	Instrukcja obsługi	TAK	
7	Gaśnica	NIE	

8	Trójkąt ostrzegawczy	NIE
9	Apteczka	NIE

Pojazd z widocznym ładem nalotu organicznego wskazuje na długotrwały przestój.
Z uwagi na stan pojazdu możliwe dalsze uszkodzenia po weryfikacji warsztatowej.

POZOSTAŁE INFORMACJE

1 Badanie poprawności numerów identyfikacyjnych

Numer identyfikacyjny pojazdu odczytano z natury i potwierdzono jego zgodność z zapisem w dowodzie rejestracyjnym.

Dane dotyczące pojazdu zostały przyjęte w oparciu o przedstawione dokumenty i zgodnie z zakresem zlecenia nie były weryfikowane, nie badano także zgodnie z wskazaniem drogomierza z faktycznym całkowitym przebiegiem pojazdu ani poprawności naniesienia numerów identyfikacyjnych. Fabryka Wycen nie bierze odpowiedzialności za wykorzystanie niniejszej oceny technicznej jako źródła informacji o pojeździe przy jego zakupie. Ustalenie wszystkich uszkodzeń, wad i braków w ukończeniu pojazdu nie jest możliwe w warunkach parkingowych, konieczna weryfikacja w warunkach warsztatowych.

Dokument wystawiony elektronicznie, warianty bez podpisu

DOKUMENTACJA FOTOGRAFICZNA



Fot. nr 1



Fot. nr 2



Fot. nr 3



Fot. nr 4



Fot. nr 5



Fot. nr 6



Fot. nr 7



Fot. nr 8



Fot. nr 9



Fot. nr 10



Fot. nr 11



Fot. nr 12



Fot. nr 13



Fot. nr 14



Fot. nr 15



Fot. nr 16



Fot. nr 17



Fot. nr 18



Fot. nr 19



Fot. nr 20



Fot. nr 21



Fot. nr 22



Fot. nr 23



Fot. nr 24



Fot. nr 25



Fot. nr 26



Fot. nr 27



Fot. nr 28



Fot. nr 29



Fot. nr 30



Fot. nr 31



Fot. nr 32



Fot. nr 33



Fot. nr 34



Fot. nr 35



Fot. nr 36



Fot. nr 37



Fot. nr 38



Fot. nr 39



Fot. nr 40



Fot. nr 41



Fot. nr 42



Fot. nr 43



Fot. nr 44



Fot. nr 45



Fot. nr 46



Fot. nr 47



Fot. nr 48



Fot. nr 49



Fot. nr 50



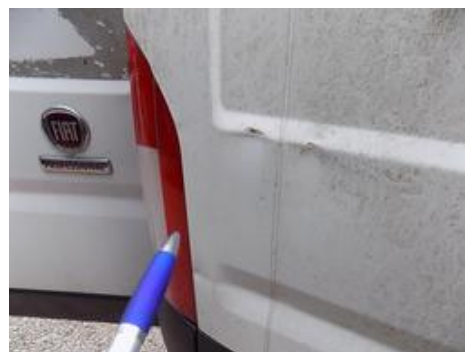
Fot. nr 51



Fot. nr 52



Fot. nr 53



Fot. nr 54



Fot. nr 55



Fot. nr 56



Fot. nr 57



Fot. nr 58



Fot. nr 59



Fot. nr 60



Fot. nr 61



Fot. nr 62



Fot. nr 63



Fot. nr 64



Fot. nr 65



Fot. nr 66

Dokument wystawiony elektronicznie, wa ny bez podpisu

Opinia numer: 23.12.2023 JK Fiat CTU57A7

z dnia: 2023/12/19

Klauzule i zastrzeżenia:

1. Nie weryfikowano odczytanego stanu drogomierza z zapisami w urzędzeniach elektronicznych pojazdu.
2. Niniejsza ekspertyza służy wyłącznie do oszacowania wartości rynkowej przedmiotu wyceny i nie może być wykorzystywana do żadnego innego celu, ni wymieniony powyżej. W szczególności wycena nie może stanowić podstawy do oceny cech i stanu wycenianego obiektu przy jego zakupie.
3. Niniejsza wycena nie jest ofertą handlową.
4. Rzeczoznawca nie bierze na siebie odpowiedzialności za wady ukryte (prawne i fizyczne) oraz ewentualne skutki wynikające z dalszego użytkowania przedmiotu wyceny, a także za skutki wykorzystania samej wyceny.
5. Niniejsze opracowanie nie może być wykorzystane do żadnego innego celu niż określony w treści opinii i nie może być publikowane w całości w jakimkolwiek dokumencie bez zgody wykonawcy i bez uzgodnienia z nim formy i treści takiej publikacji.
6. Bez zgody autora opinii zabrania się jej powielania.
7. Nie badano tytułu użytkowania ani tytułu własności badanego pojazdu lub elementów, w tym ewentualnego istnienia ograniczonych praw rzeczowych.
8. Powyższa wycena nie jest ekspertyzą stanu technicznego przedmiotu wyceny i za taką nie może być uznawana, w szczególności nie może być traktowana, jako gwarancja sprzedaży przedmiotu wyceny za oszacowaną wartość.
9. Wycenę przeprowadzono w oparciu o dostarczoną dokumentację oraz badanie organoleptyczne wycenianego obiektu. Nie prowadzono badań diagnostycznych oraz weryfikacji warsztatowej przedmiotu wyceny.
10. Niniejsza wycena została sporządzona na podstawie oględzin wycenianego przedmiotu w warunkach występujących w miejscu jego udostępnienia.