

Nr zlecenia DEKRA: VBL(A)/WRO/89810/23/12/18
Nr zlecenia/szkody:
Data zlecenia: 18-12-2023

DEKRA Polska - Centrala
02-673 Warszawa, ul. Konstruktorska 12A

Zleceniodawca:
System IdealLeasing
VB Leasing Spółka Akcyjna
ul. Fabryczna 6
53-609 Wrocław

Rzecznawca:
inż. Krzysztof Chyziński
DEKRA Polska - O. Wrocław

UWAGA:

Ze względu na przeznaczenie dokumentu usunięto w nim wszelkie informacje dotyczące wartości pojazdu, cen wyposażenia, korekt, etc.

Dane pojazdu

Grupa obiektów (Eurotax)	ciężarowe pow. 3,5t
Kod EC (Eurotax)	0127659
Producent	DAF
Model	XF 530 Euro 6 12902ccm - 530KM 19/27t 17-
Typ/wersja	XF 530 FT 4x2 Super Space Cab
Rodzaj nadwozia	SIK
Masa własna [kg]	8284
Dopuszczalna masa całkowita [kg]	18000
Rozstaw osi 1/2	3800
Rodzaj silnika	z zapłonem samoczynnym
Układ oczyszczana spalin	SCE
Norma czystości spalin	EURO 6
Pojemność silnika [ccm]	12902
Moc silnika [KM/kW]	530/390
Skrzynia biegów	automatyczna 12-biegowa
Nr rejestracyjny	GDA64184
VIN	XLRTEH4300G370538
Data 1. rejestracji	08-11-2021
Data nast. bad. techn.	15-02-2024
Rok produkcji	2021 (rok produkcji został zweryfikowany z zewnętrzną bazą danych)
Stan licznika [km]	195 321 (odczytany)
Kolor nadwozia/rodzaj powłoki	biały/UNI
Data oględzin	2023-12-20

Ogumienie

Oś	Koło	Producent, typ	Rozmiar	Profil/Zużycie
1	lewe	Goodyear, FUELMAX S M+S	385/65 R22.5 160K	40 %
1	prawe	Goodyear, FUELMAX S M+S	385/65 R22.5 160K	40 %
2	lewezew.	Goodyear, FUELMAX D M+S	315/70 R22.5 154L	65 %
2	lewezew.	Goodyear, FUELMAX D M+S	315/70 R22.5 154L	65 %
2	prawezew.	Goodyear, FUELMAX D M+S	315/70 R22.5 154L	65 %
2	prawezew.	Goodyear, FUELMAX D M+S	315/70 R22.5 154L	65 %

Wyposażenie standardowe wg Eurotax

- | | |
|--|---|
| 1. ACC (tempomat adaptacyjny) | 12. Komputer pokładowy |
| 2. AEBS (elektronicznie sterowany system hamulcowy z systemem automatycznego hamowania awaryjnego) | 13. LDWS (system kontroli zmiany pasa ruchu) |
| 3. ASR (system zapobiegający poślizgowi kół przy ruszaniu) | 14. Lusterka wsteczne regulowane i ogrzewane elektrycznie |
| 4. DPA (asystent wydajności kierowcy) | 15. Ogrzewanie postojowe powietrzne |
| 5. Dach otwierany, szklany | 16. Tachograf |
| 6. El. podnoszenie szyb, przód | 17. VSC (układ kontroli stabilności pojazdu) |
| 7. FCW (system ostrzegania przed uderzeniem przodem pojazdu) | 18. Zamek centralny z pilotem |
| 8. Fotel kierowcy Comfort Air | 19. Zawieszenie pneumatyczne tylnej/tylnych osi |
| 9. Hamulec wydechowy | 20. Światła LED do jazdy dziennej |
| 10. Kabina sypialna Super Space Cab | 21. Światła przeciwmgielne |
| 11. Klimatyzacja | |

Wyposażenie dodatkowe

- | | |
|--|---|
| 1. Klimatyzacja postojowa | - |
| 2. Lodówka | - |
| 3. Ospojlerowanie kabiny | - |
| 4. Dodatkowy zbiornik paliwa w miejsce koła zapasowego | - |
| 5. Tapicerka skórzana | - |
| 6. Fotel kierowcy i pasażera komfortowe (ogrzewane, wentylowane) | - |
| 7. Ekspres kawowy | - |

Wartość bazowa pojazdu

Wartość bazowa pojazdu wg Eurotax (netto/sprzedaz)²

KorektyPierwsza rejestracjaPrzebiegWyposażenieOgumienieInne

Aktualna sytuacja rynkowa

Powyższą wartość określono w oparciu o notowania cen samochodów używanych na rynku polskim Eurotax (baza danych nr 12-2023 POL) z uwzględnieniem parametrów technicznych i rynkowych mających wpływ na wartość pojazdu.

Dla pojazdów zarejestrowanych w Polsce powyższa wartość została określona na dzień sporządzenia wyceny.

Jeżeli pojazd nie jest zarejestrowany w kraju - podana wartość jest wartością hipotetyczną przy założeniu uiszczenia wszelkich opłat i podatków należnych przy wprowadzeniu pojazdu na polski obszar celny.

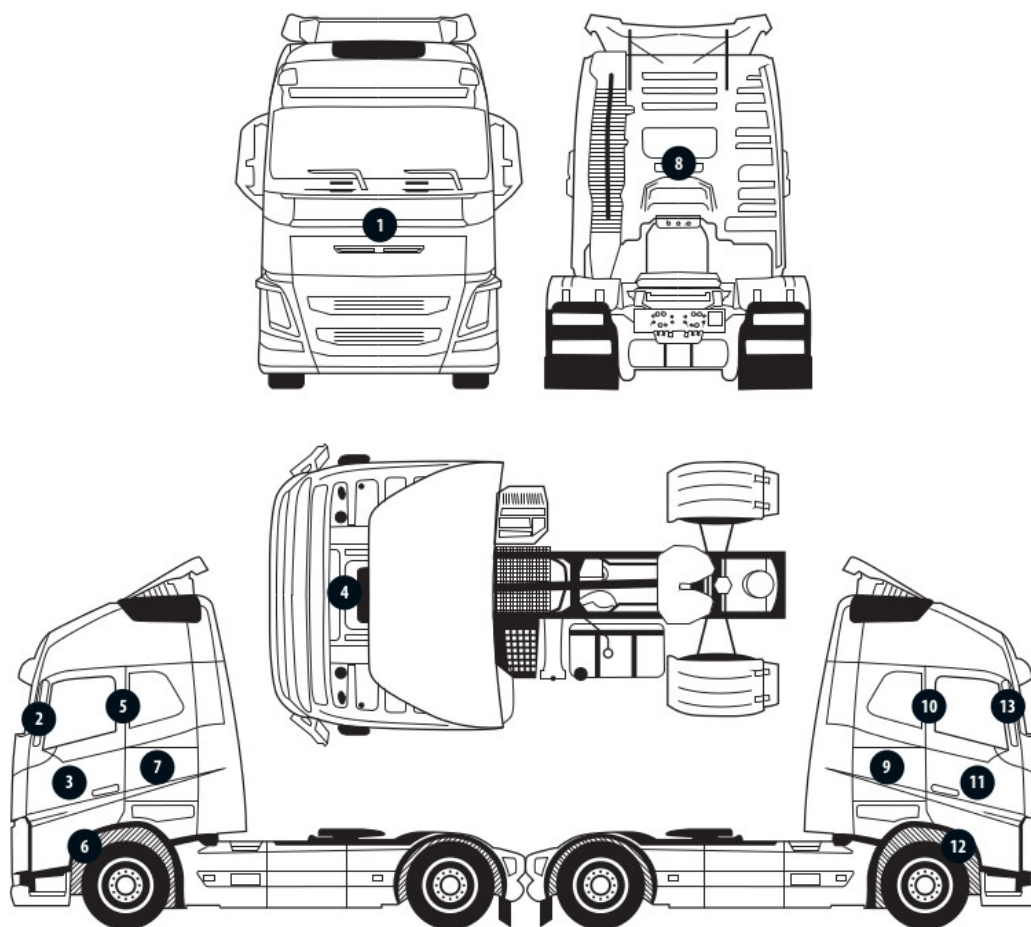
Wydruk podstawowy bez informacji o wartości pojazdu - ze względu na przeznaczenie dokumentu usunięto w nim wszelkie informacje dotyczące wartości pojazdu, cen wyposażenia, korekt, etc.

Data: 20-12-2023

Rzecznawca DEKRA:
inż. Krzysztof Chyziński

Dokument wystawiony elektronicznie ważny bez podpisu.

Pomiar grubości powłoki lakierowej poj.



Nr punktu kontroli	Kontrolowany element	Zmierzony przedział grubości powłoki lakierowej [μm]
1	Ściana przednia	do 120
2	Słupek przedni lewy	do 120
3	Drzwi lewe	do 120
5	Słupek środkowy lewy	do 120
7	Ściana boczna lewa	do 120
8	Ściana tylna	do 120
9	Ściana boczna prawa	do 120
10	Słupek środkowy prawy	do 120
11	Drzwi prawe	do 120
13	Słupek przedni prawy	do 120

Opis stanu technicznego

Kabina kierowcy/Oblachowanie
Stan techniczny kabiny kierowcy
Nie wnosi się uwag.

Przeprowadzona naprawa blacharsko-lakiernicza
Nie stwierdzono

Kabina kierowcy/Osprzęt
Stan osprzętu kabiny kierowcy.
Nie wnosi się uwag.

Kabina kierowcy/Wnętrze
Stan wnętrza kabiny kierowcy
Nie wnosi się uwag.

Nadwozie/Zabudowa
Stan techniczny zabudowy
Nie dotyczy (pojazd bez zabudowy)

Podwozie/Rama z osprzętem
Stan techniczny ramy z osprzętem
Nie wnosi się uwag.

Podwozie/Silnik/układ przeniesienia napędu
Stan techniczny silnika / układu przeniesienia napędu.
Nie wnosi się uwag.

Podwozie/Zawieszenie kół
Stan techniczny zawieszenia / kół
Nie wnosi się uwag.

Podwozie/Układ kierowniczy
Stan techniczny układu kierowniczego
Nie wnosi się uwag.

Podwozie/Układ hamulcowy
Stan układu hamulcowego.
Nie wnosi się uwag.

Uwagi ogólne - dot. wyceny**Dokumenty pojazdu**

Podczas oględzin przedstawiono dowód rej. poj. oraz wykonano jego fot. cyfrowe, które załączono do ekspertyzy.

Podczas oględzin nie przedstawiono do wglądu książki serwisowej pojazdu.

Zabezpieczenia przeciwkradzieżowe - immobiliser:

- w wyniku przeprowadzonych oględzin pojazdu nie stwierdzono niesprawności immobilisera w zakresie możliwym do ustalenia podczas oględzin pojazdu w warunkach pozawarsztatowych.

Jazda próbna

Przeprowadzono próbę ruchową pojazdu.

Jazda próbna w pełnym zakresie niemożliwa. Poniżej podano komentarz:

warunki parkingowe

Badanie poprawności i/lub budowy numerów identyfikacyjnych/seryjnych obiektu:

Nie badano.

Weryfikacja prawdziwości danych obiektu, w tym roku produkcji i innych.

Nie przeprowadzono - przyjęto wg okazanych dokumentów i wskazanych źródeł.

Zabezpieczenia przeciwkradzieżowe

- immobiliser

Zastrzeżenia ograniczające - dot. wyceny

1. Niniejsza ekspertyza służy wyłącznie do oszacowania wartości rynkowej przedmiotu wyceny i nie może być wykorzystywana do żadnego innego celu, niż wymieniony powyżej.
2. Niniejsza wycena nie może być publikowana w całości w jakimkolwiek dokumencie bez zgody wykonawców i bez uzgodnienia z nimi formy i treści takiej publikacji.
3. Wycenę przeprowadzono w oparciu o dostarczoną dokumentację oraz badanie organoleptyczne wycenianego obiektu. Nie prowadzono badań diagnostycznych oraz weryfikacji warsztatowej przedmiotu wyceny
4. Niniejsza wycena została sporządzona na podstawie oględzin wycenianego przedmiotu w warunkach występujących w miejscu jego udostępnienia.
5. Rzeczoznawca nie bierze na siebie odpowiedzialności za wady ukryte i skutki wynikające z dalszego użytkowania przedmiotu wyceny.
6. Powyższa wycena nie jest ekspertyzą stanu technicznego przedmiotu oszacowania i za taką nie może być uznawana, w szczególności nie może być traktowana jako gwarancja sprzedaży przedmiotu wyceny za cenę równą oszacowanej wartości.
7. Nie badano poprawności ani budowy numerów identyfikacyjnych pojazdu. Nie weryfikowano także prawdziwości pozostałych danych przedmiotu wyceny (w tym roku produkcji), który przyjęto wg przedstawionych dokumentów/tabliczek znamionowych, chyba że wprowadzono oddzielną uwagę.
8. Nie weryfikowano odczytanego stanu licznika czasu pracy z ew. zapisami w urządzeniach elektronicznych przedmiotu wyceny.
9. Nie badano tytułu użytkowania ani tytułu własności przedmiotu wyceny. Nie weryfikowano także ewentualnego istnienia ograniczonych praw rzeczowych.
10. Niniejszą ekspertyzę sporządzono bezstronnie, zgodnie z najlepszą wiedzą i sumieniem rzeczoznawcy.

DOKUMENTACJA FOTOGRAFICZNA



Fot. 1.



Fot. 2.

DOKUMENTACJA FOTOGRAFICZNA



Fot. 3.



Fot. 4.

DOKUMENTACJA FOTOGRAFICZNA



Fot. 5.



Fot. 6.

DOKUMENTACJA FOTOGRAFICZNA



Fot. 7.



Fot. 8.

DOKUMENTACJA FOTOGRAFICZNA

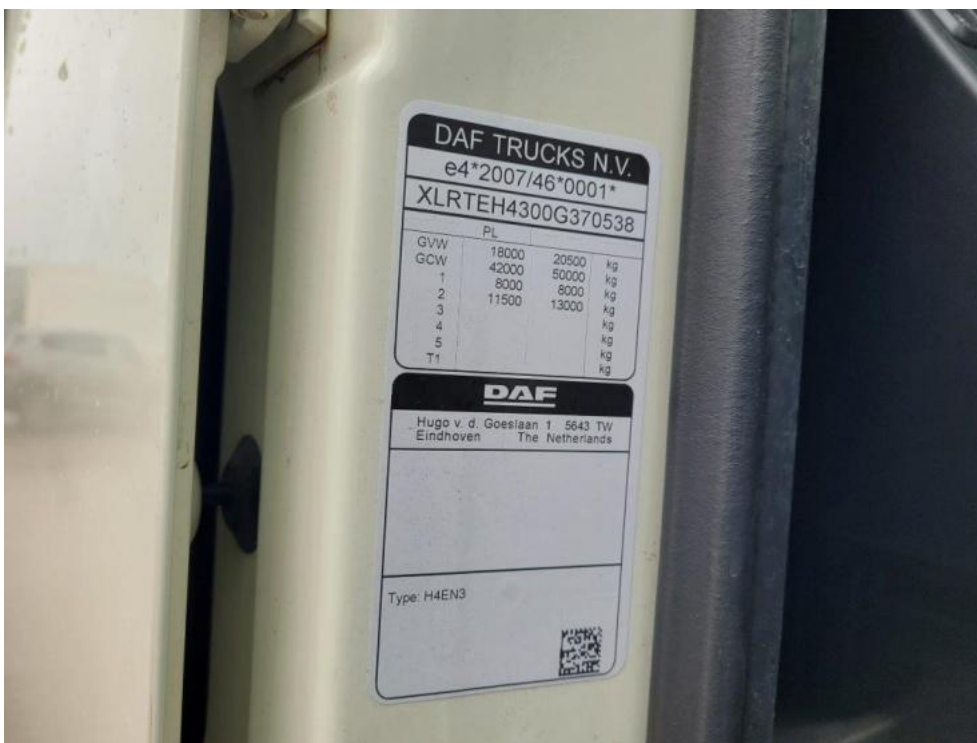


Fot. 9.



Fot. 10.

DOKUMENTACJA FOTOGRAFICZNA



Fot. 11.

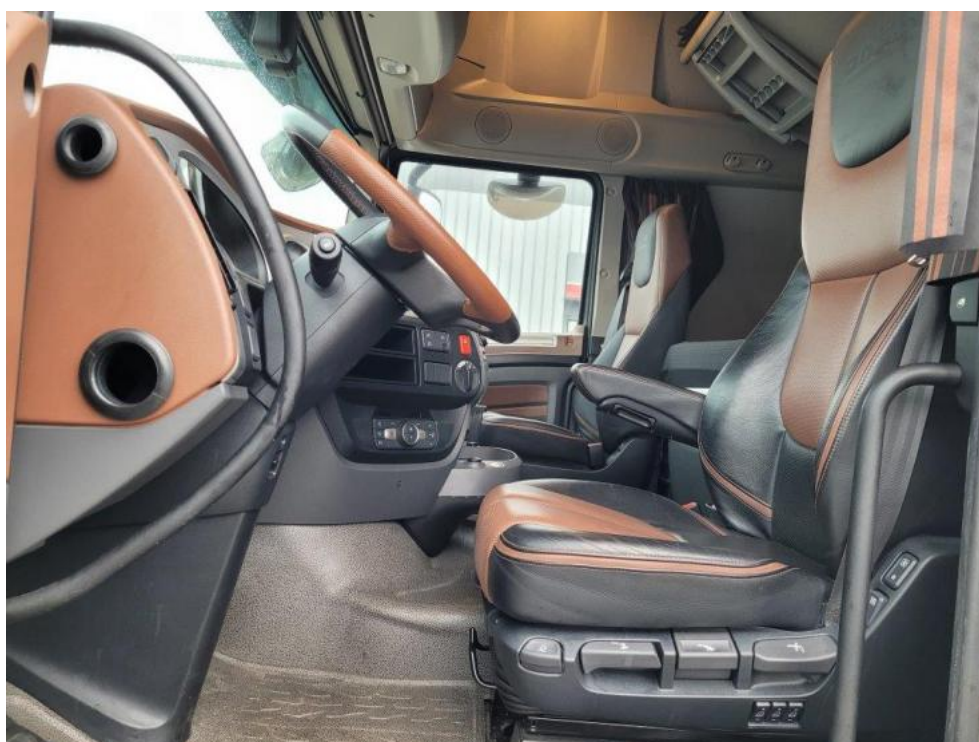


Fot. 12.

DOKUMENTACJA FOTOGRAFICZNA



Fot. 13.



Fot. 14.

DOKUMENTACJA FOTOGRAFICZNA



Fot. 15.



Fot. 16.

DOKUMENTACJA FOTOGRAFICZNA



Fot. 17.



Fot. 18.

DOKUMENTACJA FOTOGRAFICZNA



Fot. 19.



Fot. 20.

DOKUMENTACJA FOTOGRAFICZNA



Fot. 21.



Fot. 22.

DOKUMENTACJA FOTOGRAFICZNA



Fot. 23.



Fot. 24.

DOKUMENTACJA FOTOGRAFICZNA



Fot. 25.



Fot. 26.

DOKUMENTACJA FOTOGRAFICZNA



Fot. 27.



Fot. 28.

DOKUMENTACJA FOTOGRAFICZNA



Fot. 29.

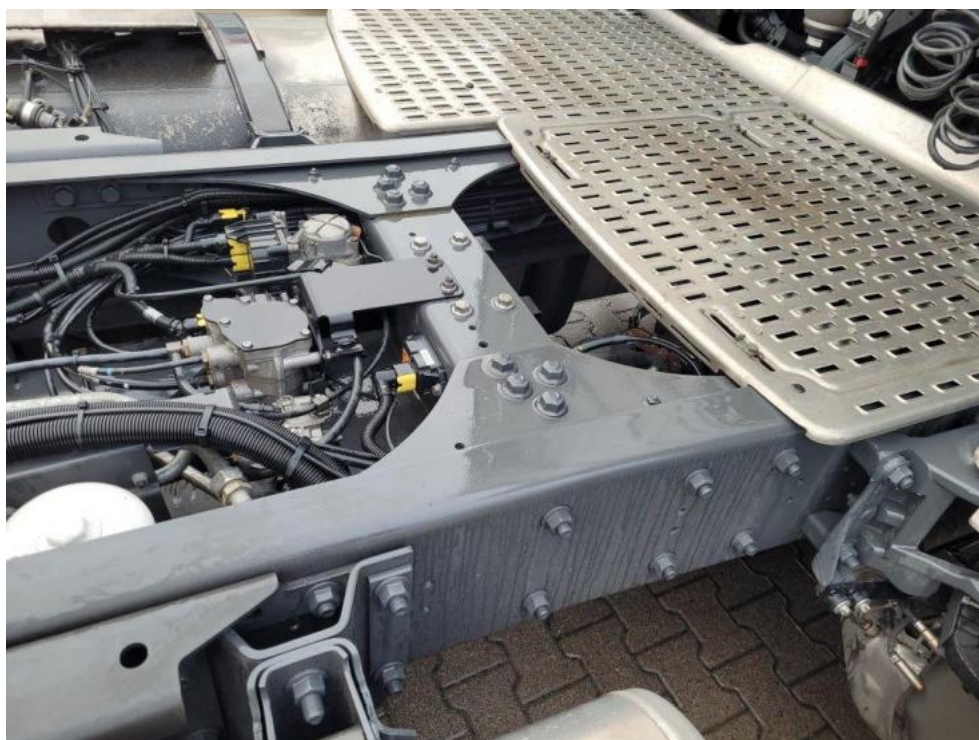


Fot. 30.

DOKUMENTACJA FOTOGRAFICZNA



Fot. 31.



Fot. 32.

DOKUMENTACJA FOTOGRAFICZNA



Fot. 33.

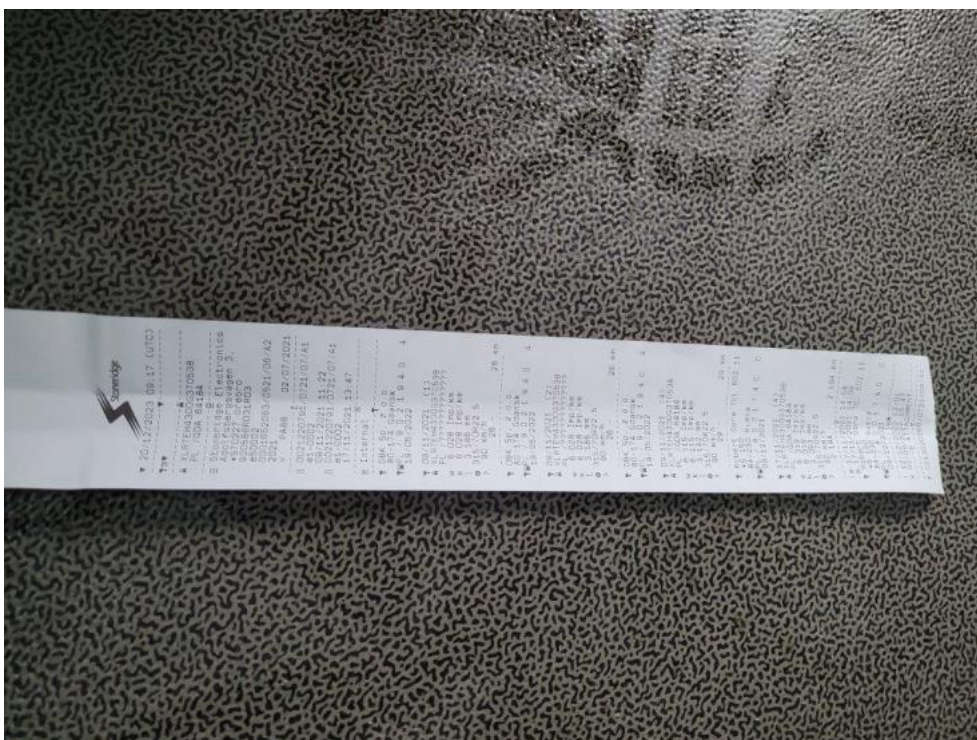


Fot. 34.

DOKUMENTACJA FOTOGRAFICZNA



Fot. 35.



Fot. 36.

DOKUMENTACJA FOTOGRAFICZNA



Fot. 37.



Fot. 38.