

Zleceniodawca:

VB Leasing S.A.

Firma rzeczoznawcza:

Nefris Sp. z o.o.
Grunwaldzka 229
85-451 Bydgoszcz



OPINIA TECHNICZNA

Zadanie: Określenie wartości rynkowej pojazdu

DANE IDENTYFIKACYJNE POJAZDU

Dane: [D] XII-2023

Rodzaj pojazdu: **Samochód ciężarowy do 3.5t**

VIN: **WV3ZZZSZZK9044332**

Marka: **VOLKSWAGEN**

Nr rejestracyjny: **GD115UR**

Model pojazdu: **Crafter 35 TDI-CR MR`17 E6 3.5t**

Nr Info-Ekspert: **040-08647**

Wersja:

Rok produkcji: **2019**

Wskazanie drogomierza	371863 km
Data pierwszej rejestracji	2019/11/05
Rodzaj zabudowy	skrzyniowa z opozycją
Rodzaj kabiny	krótka
Dop. masa całkow. / Ładowność	3500 kg / 1462 kg
Liczba osi / Rodzaj napędu / Skrzynia biegów	2 / przedni (4x2) / manualna
Rozstaw osi	4490 mm
Jednostka napędowa	z zapłonem samoczynnym
Pojemność / Moc silnika	1968 ccm / 130kW (177KM)
Doładowanie	Turbosp. z chłodn. powietrza
Liczba cylindrów / Układ cylindrów	4 / rzędowy
Norma spalin	E6
Data oględzin	2023/12/21
Miejsce oględzin	ul. Fabryczna 24, 55-080 Pietrzykowice

WYPOSA ENIE STANDARDOWE

L.p.	Nazwa elementu wyposażenia	L.p.	Nazwa elementu wyposażenia
1	Fotel kierowcy regulowany	12	System osuszania tarcz hamulcowych BDW
2	Fotel pasażera podwójny	13	System Start/Stop
3	Hamulec wielokolizyjny	14	System wspomagania nagłego hamowania HBA
4	Immobilizer	15	System wspomagania ruszania ze wzniesienia Hill Decent Control
5	Kierownica wielofunkcyjna	16	Szyby przednie regulowane elektrycznie
6	Kolumna kierownicy regulowana	17	Wiatła do jazdy dziennej
7	Koło zapasowe	18	Tapicerka materiałowa
8	Poduszka powietrzna kierowcy	19	Wspomaganie układu kierowniczego elektromechaniczne
9	System elektronicznej kontroli toru jazdy ESP	20	Wyświetlacz wielofunkcyjny Plus
10	System kontroli hamowania silnikiem EBC	21	Zamek centralny zdalnie sterowany
11	System kontroli trakcji TCS		

L.p. Nazwa pakietu / elementu pakietu wyposażenia standardowego

- ABS + EBV - korektor siły hamowania, elektryczny
ABS - system zapobiegający blokowaniu kół
System dystrybucji siły hamowania elektroniczny EBV
- Audio System "Composition Audio"
Radioodtwarzacz
Głośniki 2 szt.
Złącze "AUX"
Złącze kart SD
- Lusterka zewnętrzne podgrzewane i regulowane elektrycznie
Lusterka zewnętrzne regulowane elektrycznie
Lusterka zewnętrzne podgrzewane elektrycznie

WYPOSA ENIE DODATKOWE

L.p. Nazwa elementu wyposażenia

- Fotel kierowcy amortyzowany "ergoActive" z funkcją masażu, z regulacją w 3 płaszczyznach + podłokietniki
- Klimatyzacja Climatic półautomatyczna
- Lusterka zewnętrzne na długich ramionach
- Ogranicznik prędkości
- Ogrzewanie dodatkowe
- Reflektory przednie LED

OPIS ZAMONTOWANEGO W POJE DZIE OGUMIENIA

Koło	Marka, typ	Bieżnik [mm]	Zużycie [%]
Przednie lewe:	*GT RADIAL MAXMILER WT2 CARGO 235/65 R16C 115/113R	9,0	21
Przednie prawe:	*GT RADIAL MAXMILER WT2 CARGO 235/65 R16C 115/113R	9,0	21
Tylne lewe:	*GT RADIAL MAXMILER WT2 CARGO 235/65 R16C 115/113R	6,0	53
Tylne prawe:	*GT RADIAL MAXMILER WT2 CARGO 235/65 R16C 115/113R	6,0	53

KOREKTY WARTO CI POJAZDU

KOREKTA ZA PIERWSZĄ REJESTRACJĄ (+)

Korekta uwzględnia wpływ daty pierwszej rejestracji pojazdu (pierwszego dopuszczenia do ruchu po zakupieniu pojazdu nowego) na jego wartość. Przyjmuje się, że pojazd bazowy został zarejestrowany po raz pierwszy 2019/05/15. Pojazd wyceniany został zarejestrowany 6 miesięcy później, zatem jego okres eksploatacji jest krótszy od okresu eksploatacji pojazdu bazowego i stąd wynika dodatnia korekta wartości.

KOREKTA ZA ZMIANĄ WYPOSA ENIA KABINY KIEROWCY (+)

Pojazd bazowy i wyceniany różni się zamontowanym wyposażeniem kabiny kierowcy. Korekta jest wyceniona różnicą pomiędzy wartościami kabin pojazdu bazowego i wycenianego.

KOREKTA ZA ZMIAN PARAMETRÓW ZABUDOWY

(+)

Pojazd bazowy i wyceniany różni się wielkością i/lub wyposażeniem zabudowy ładunkowej. Korekta jest wyceniona różnicą pomiędzy wartościami zabudów pojazdu bazowego i wycenianego.

KOREKTA ZA WYPOSAŻENIE

(+)

Wyposażenie pojazdu powoduje powiększenie wartości pojazdu, gdy jest wyposażeniem ponadstandardowym oraz jest sprawne, czyli zdolne do spełnienia swojej funkcji. Wielkość korekty wartości bazowej, związanej z wyposażeniem dodatkowym pojazdu została określona na podstawie udziału tego wyposażenia w wartości standardowo wyposażonego nowego pojazdu z uwzględnieniem amortyzacji pojazdu i związanej amortyzacji jego wyposażenia.

KOREKTA ZA PRZEBIEG

(-)

Korekta uwzględnia wpływ przebiegu pojazdu na jego wartość. Wartość bazowa (skorygowana o wpływ pierwszej rejestracji) została określona dla przebiegu normalnego 130 000 km. Zweryfikowany przebieg wycenianego pojazdu jest większy od normalnego o 241 863 km. Powoduje to zastosowanie korekty wartości w wysokości -31,30%.

KOREKTY RÓŻNICE:

Stan utrzymania i dbałość o pojazd

(-)

Stan utrzymania i dbałość o pojazd mogą mieć wpływ na wartość rynkową pojazdu w przypadku, gdy stan wycenianego pojazdu istotnie odbiega od dobrego, odpowiedniego dla danego okresu eksploatacji i przebiegu. Stwierdzony ponadprzeciętnie dobry stan świadczą o wyjątkowej dbałości o pojazd, która stanowi podstawą korekty dodatniej wartości, stan gorszy od typowego dobrego - podstawą do korekty ujemnej.

KOREKTY RÓŻNICE RAZEM

(-)

KOREKTA ZA OGUMIENIE

(+)

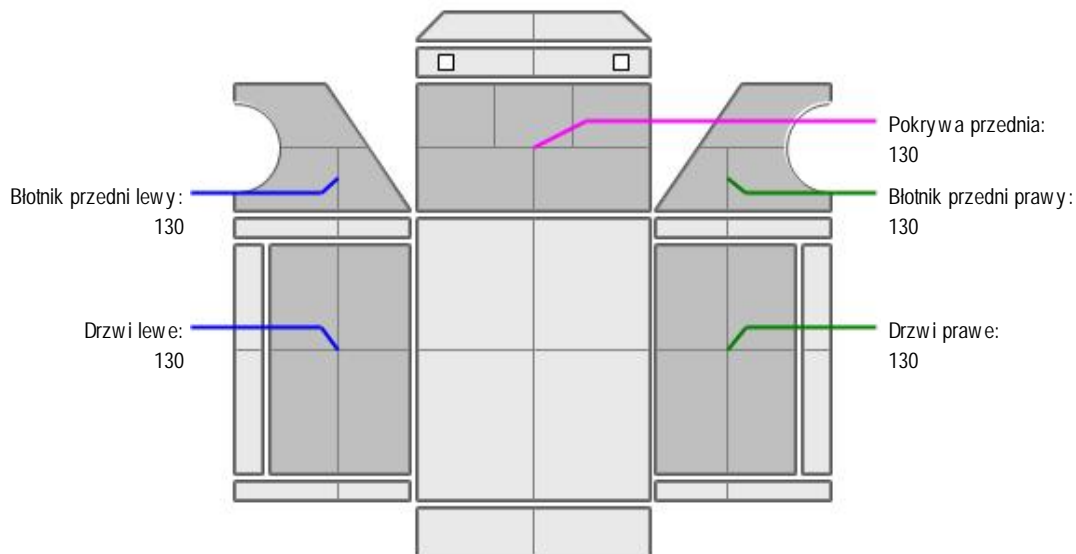
Korekta uwzględnia wpływ stanu ogumienia na wartość pojazdu. Zużycie poszczególnych opon zostało określone z uwzględnieniem zmierzonej wysokości ich bieżnika. Punktem odniesienia jest ogumienie o zużyciu 50%.

OPIS STANU TECHNICZNEGO ZESPOŁÓW POJAZDU**KABINA KIEROWCY - Szkielet i poszycia zewnętrzne**

L.p.	Nazwa elementu	L / P	Rodzaj uszkodzenia	Opis	Fot. nr
1	Pokrywa przednia		Odpryski powłoki lakierowej z miejsc korozji blachy		



KABINA KIEROWCY – Opis powłoki lakierowej



L.p.	Nazwa elementu	L / P	Grubo powłoki [μm]	Opis
1	Pokrywa przednia		130	
2	Błotnik przedni	L	130	
3	Drzwi	L	130	
4	Błotnik przedni	P	130	
5	Drzwi	P	130	



WYPOSA ENIE ZEWN TRZNE

L.p.	Nazwa elementu	L / P	Rodzaj uszkodzenia	Opis	Fot. nr
1	Szyba przednia		Odpryski warstwy zewn trznej		
2	Lampa obrysowa tylna	P	P kni ta		



KABINA KIEROWCY – Wyposa enie wewn trzne

L.p.	Nazwa elementu	L / P	Rodzaj uszkodzenia	Opis	Fot. nr
1	Fotel przedni	L	Zabrudzony		
2	Fotel przedni	P	Zabrudzony		
3	Nakładka stopnia	L	Klejona		

**SILNIK z osprzętem, układem paliwowym i wydechowym**

L.p.	Nazwa elementu	Rodzaj uszkodzenia	Opis	Fot. nr
1	Silnik	Zaolejony		
2	Komunikat	Check engine, wymiana oleju 4500km, zmiana baterie w kluczu		

**NADWOZIE ŁADUNKOWE**

Wymiary przestrzeni ładunkowej: 4865 x 2224 x 2290 mm

JAZDA KONTROLNA

Wykonano prób uruchomienia silnika - praca równomierna
Wykonano jazd próbnych w warunkach parkingowych

Układ kierowniczy - bez uwag
Układ napędowy - bez uwag
Układ zawieszenia - bez uwag
Układ hamulcowy - bez uwag

DOKUMENTY I KOMPLETACJA POJAZDU

1	Kluczyki (ilość sztuk)	2
2	Dowód rejestracyjny	TAK

Zastrzeżenia ograniczające

- Wycena została ustalona na dzień sporządzenia
- Niniejsze opracowanie nie może być wykorzystywane do żadnego innego celu niż określony na wstępie.
- Rzeczoznawca nie bierze na siebie odpowiedzialności za wady ukryte (prawne i fizyczne) oraz ewentualne skutki wynikające z dalszego użytkowania przedmiotu wyceny, a także za skutki wykorzystania samej wyceny.
- Rzeczoznawca nie ponosi także odpowiedzialności za ewentualne wady wyceny powstałe w wyniku założeń i informacji uzyskanych w trakcie oględzin, zgodnie z prawdą.
- Niniejsza wycena wartości nie jest ekspertyzą stanu technicznego i za taką nie może być uznawana
- Ocenę sporządzono bezstronnie, zgodnie z najlepszą wiedzą i sumieniem rzeczoznawcy.

Dokument wystawiony elektronicznie, w pełni bez podpisu

DOKUMENTACJA FOTOGRAFICZNA



Fot. nr 1



Fot. nr 2



Fot. nr 3



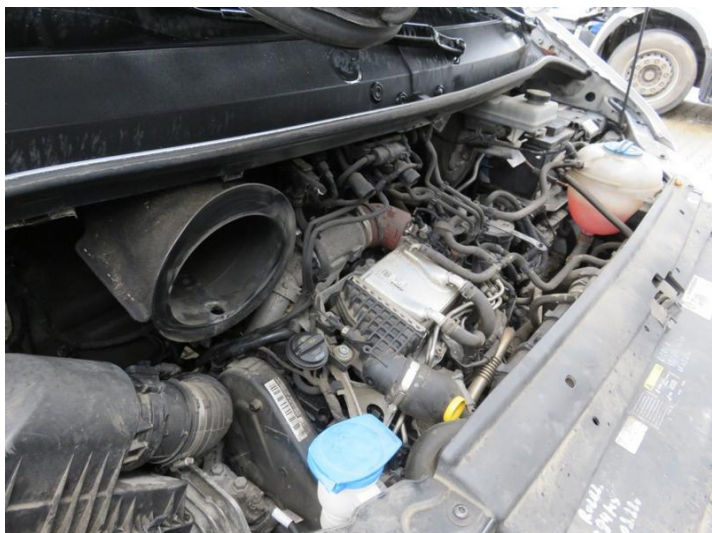
Fot. nr 4



Fot. nr 5



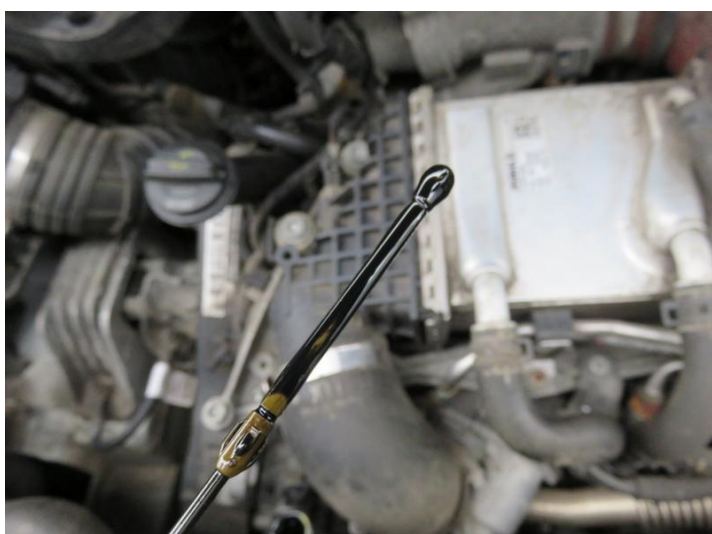
Fot. nr 6



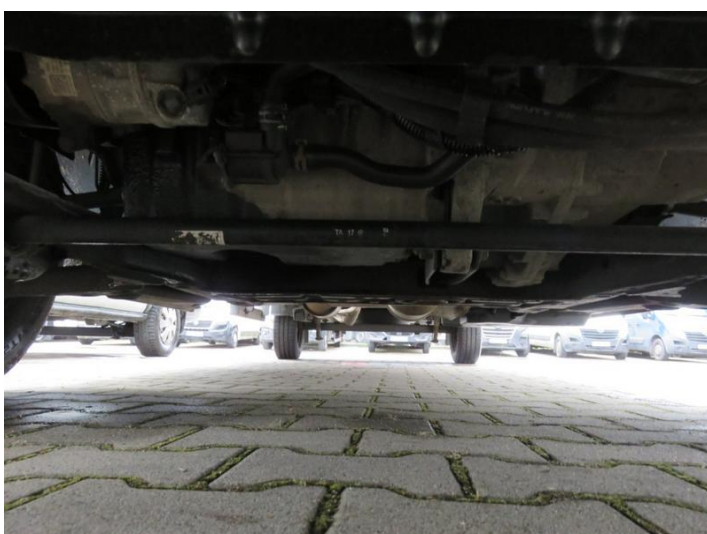
Fot. nr 7



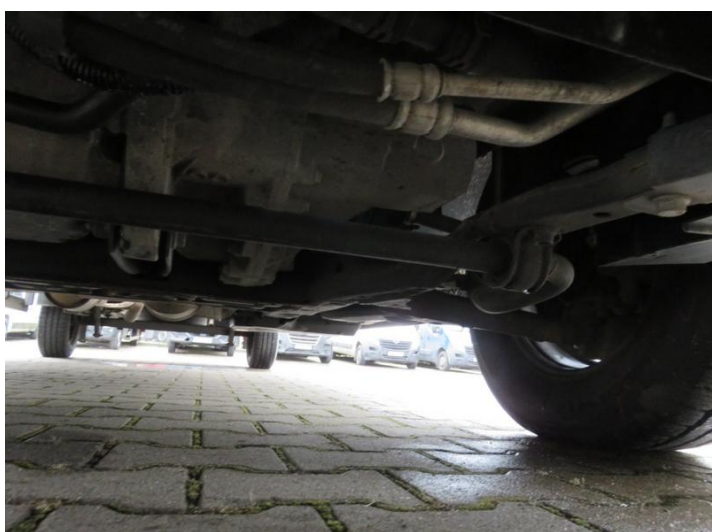
Fot. nr 8



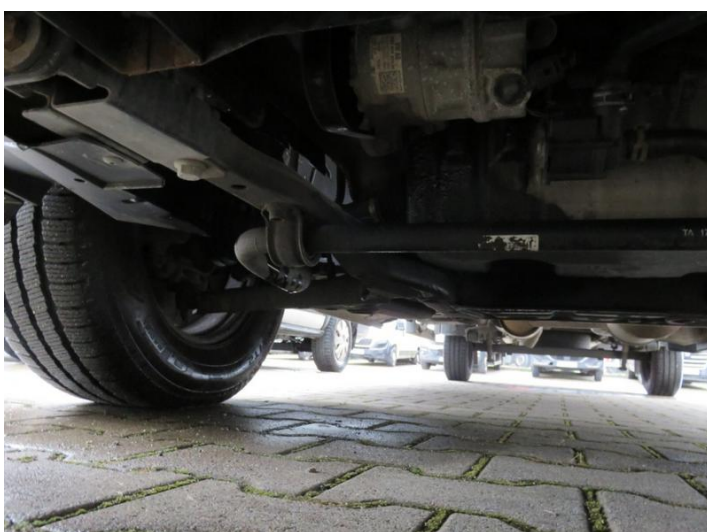
Fot. nr 9



Fot. nr 10



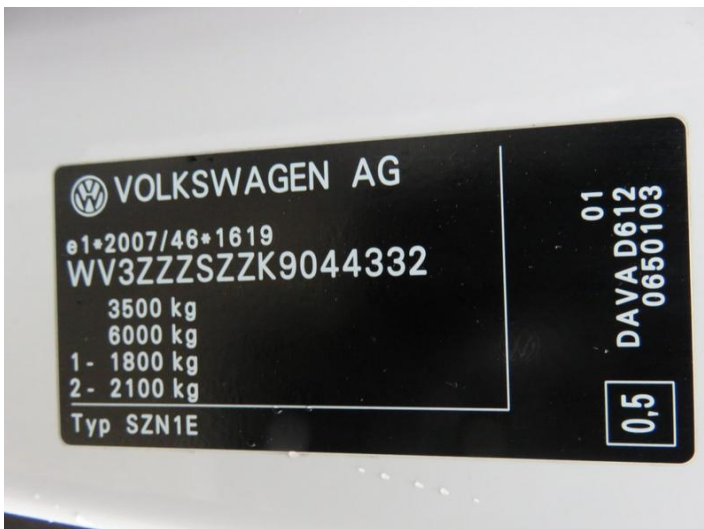
Fot. nr 11



Fot. nr 12



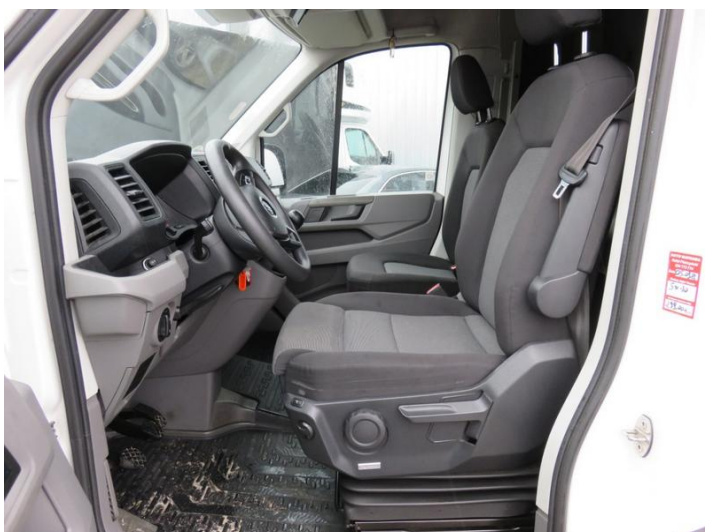
Fot. nr 13



Fot. nr 14



Fot. nr 15



Fot. nr 16



Fot. nr 17



Fot. nr 18



Fot. nr 19



Fot. nr 20



Fot. nr 21



Fot. nr 22



Fot. nr 23



Fot. nr 24



Fot. nr 25



Fot. nr 26



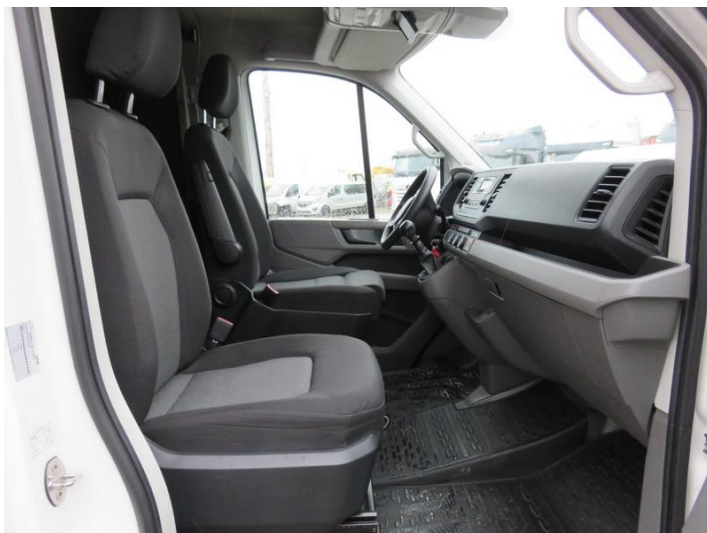
Fot. nr 27



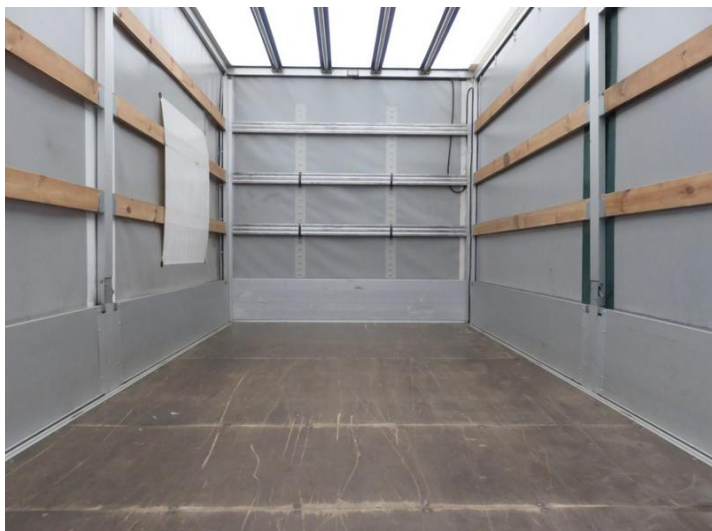
Fot. nr 28



Fot. nr 29



Fot. nr 30



Fot. nr 31



Fot. nr 32



Fot. nr 33



Fot. nr 34



Fot. nr 35



Fot. nr 36



Fot. nr 37



Fot. nr 38



Fot. nr 39



Fot. nr 40



Fot. nr 41



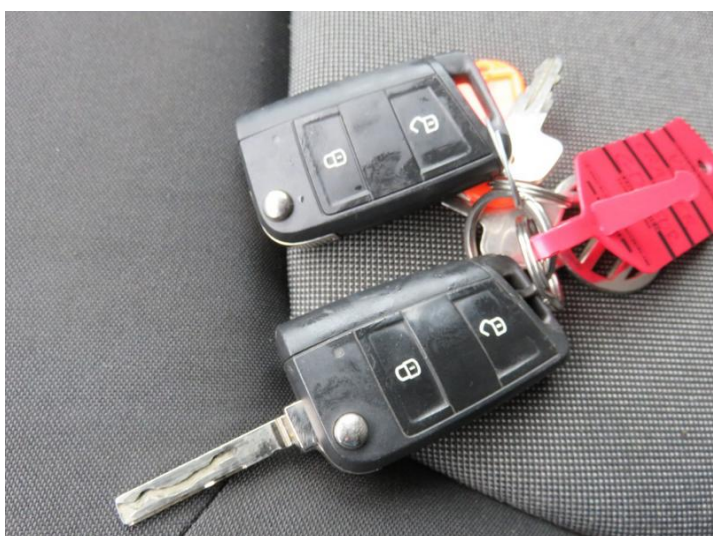
Fot. nr 42



Fot. nr 43



Fot. nr 44



Fot. nr 45

Dokument wystawiony elektronicznie, wa ny bez podpisu