

Nr zlecenia: Zleceni zgodnie z umow ID: 22315 VB Leasing

z dnia: 21.12.2023

Zleceniodawca:

VB LEASING S.A. w restrukturyzacji
Fabryczna 6
53-609 Wrocław

Rzeczoznawca:

J.Kiliszek nr upr. 751 RS1303, S.Kumanowski.



OPINIA TECHNICZNA

Zadanie: Okre lenie warto ci rynkowej na potrzeby sprzeda y

PODSTAWA OPINII

- Zlecenie wła ciciela zgodnie z obowi zyj ca umow 4080862-KON
- Ogl dziny pojazdu na parkingu w miejscowoci Słomczynie 70 z dn.27.12.2023
- Dowód rejestracyjny Seria-DR/BAR0922773
- Instrukcja Okre lania warto ci pojazdów nr 01/2016.

DANE IDENTYFIKACYJNE POJAZDU (*)

Dane: [C] XII-2023

Rodzaj pojazdu:	Ci gnik samochodowy	VIN:	VF610A360HD009398
Marka:	RENAULT	Nr rejestracyjny:	WGM7151A
Model pojazdu:	T 480 E6 18.0t	Nr Info-Ekspert:	031-06256
Wersja:	T 480 T4x2 High -Sleeper Cab	Rok produkcji:	2017

Wskazanie drogomierza	697923 km
Data pierwszej rejestracji	28.07.2017
Data wa no ci badania technicznego	10.07.2024
Rodzaj zabudowy	ci gnik siodłowy z kabin dług
Rodzaj kabiny / Oznaczenie kabiny	długa podwy szona (odchylana) / High Sleeper
Dop. masa całkow.	18000 kg

Liczba osi / Rodzaj napędu	2 / 4x2
Rozstaw osi	3800 mm
Oznaczenie silnika	DTI13
Jednostka napędowa	z zapłonem samoczynnym
Pojemność / Moc silnika	12777 ccm / 360kW (489KM)
Doładowanie	Turbosp. z chłodn. powietrza
Liczba cylindrów / Układ cylindrów	6 / rz. dowy
Norma spalin	E6
Kolor powłoki lakierowej kabiny	ołty 1-warstwowy typu uni

WYPOSAŻENIE STANDARDOWE

L.p.	Nazwa elementu wyposażenia	L.p.	Nazwa elementu wyposażenia
1	Antena TV	23	Podgrzewanie i izolacja układu napędowego
2	Fotel kierowcy podgrzewany	24	Podłokietniki fotela kierowcy
3	Fotel kierowcy zawieszony pneumatycznie	25	Podłokietniki fotela pasażera
4	Fotel pasażera zawieszony pneumatycznie/amortyzowany	26	Przygotowanie do montażu CB
5	Głośniki 6 szt.	27	Przygotowanie pod zasilanie elektryczne 50A
6	Gniazdo 24V pod dachem	28	Pulpit zdejmowany na kierownicy
7	Gniazdo OBD w kabinie dołączone do pojazdu	29	Radioodtwarzacz CD + MP3
8	Gniazdo sprężonego powietrza pod fotelem kierowcy	30	Sterowanie zdalne w strefie lewej i prawej wywietlaczem LCD
9	Hamulec parkingowy automatyczny	31	System Bluetooth
10	Kabina odchylana elektrycznie	32	System hamulcowy elektroniczny EBS
11	Kabina zawieszona na 4 poduszkach powietrznych	33	Szyby regulowane elektrycznie
12	Kierownica pokryta skórą	34	Wiatła do jazdy dziennej LED
13	Kierownica wielofunkcyjna	35	Wiatła p/mgienne przednie
14	Klimatyzacja automatyczna	36	Tachograf elektroniczny
15	Kolumna kierownicy regulowana	37	Tapicerka z materiału
16	Lejanka dolna	38	Tempomat
17	Lejanka górna	39	Wywietlacz wielofunkcyjny 7"
18	Ogranicznik prędkości do 90 km/h	40	Wywietrznik dachowy elektryczny
19	Ogrzewanie dodatkowe powietrzne	41	Zamek centralny zdalnie sterowany
20	Ośłona p/słoneczna przednia sterowana elektrycznie	42	Zasłona wokół kabiny
21	Oświetlenie kabiny bezpośrednio LED	43	Zasłonka czarna sypialnej
22	Podgrzewacz paliwa		

L.p. Nazwa pakietu / elementu pakietu wyposażenia standardowego

- Fotel kierowcy obrotowy z podparciem odcinka lędźwiowego
Fotel kierowcy obrotowy
Fotel kierowcy z podparciem odcinka lędźwiowego
- Lusterka zewnętrzne podgrzewane i regulowane elektrycznie
Lusterka zewnętrzne regulowane elektrycznie
Lusterka zewnętrzne podgrzewane elektrycznie

WYPOSAŻENIE DODATKOWE

L.p. Nazwa elementu wyposażenia

- +Dodatkowy zbiornik paliwa
- +Lodówka
- +Radio CB
- +Spoiler dachowy
- +Spoilery boczne

OPIS ZAMONTOWANEGO W POJEŻDŻENIU OGUMIENIA

Koło	Marka, typ	Bieżnik [mm]	Zużycie [%]
Przednie lewe:	*DUNLOP 315/70 R22.5 156/150L SP 346 TL M+S	11,5	100 *
Przednie prawe:	*STOMIL OLSZTYN 315/70 R22.5 154/150L KORMORAN TL	7,5	100 *

Tylne LZ:	*SAVA 315/60 R22.5	152/148L	ORJAK 4 PLUS TL M+S	10,5	44
Tylne LW:	*SAVA 315/60 R22.5	152/148L	ORJAK 4 PLUS TL M+S	12,5	32
Tylne PZ:	*SAVA 315/60 R22.5	152/148L	ORJAK 4 PLUS TL M+S	8,5	57
Tylne PW:	*SAVA 315/60 R22.5	152/148L	ORJAK 4 PLUS TL M+S	8,5	57

KOREKTY WARTO CI POJAZDU

KOREKTA ZA PIERWSZ REJESTRACJ

(+)

Korekta uwzgl dnia wpływ daty pierwszej rejestracji pojazdu (pierwszego dopuszczenia do ruchu po zakupieniu pojazdu nowego) na jego wartość. Przyjmuje się, że pojazd bazowy został zarejestrowany po raz pierwszy 15.05.2017. Pojazd wyceniany został zarejestrowany 2 miesiące później, zatem jego okres eksploatacji jest krótszy od okresu eksploatacji pojazdu bazowego i stąd wynika dodatnia korekta wartości.

KOREKTA ZA WYPOSA ENIE

(+)

Wyposażenie pojazdu powoduje powiększenie wartości pojazdu, gdy jest wyposażeniem ponadstandardowym oraz jest sprawne, czyli zdolne do spełnienia swojej funkcji. Wielkość korekty wartości bazowej, związanej z wyposażeniem dodatkowym pojazdu została określona na podstawie udziału tego wyposażenia w wartości standardowo wyposażonego nowego pojazdu z uwzględnieniem amortyzacji pojazdu i związanej amortyzacji jego wyposażenia.

KOREKTA ZA PRZEBIEG

(+)

Korekta uwzgl dnia wpływ przebiegu pojazdu na jego wartość. Wartość bazowa (skorygowana o wpływ pierwszej rejestracji) została określona dla przebiegu normatywnego 796 000 km. Zweryfikowany przebieg wycenianego pojazdu jest mniejszy od normatywnego o - 98 077 km. Powoduje to zastosowanie korekty wartości w wysokości 6,87%.

KOREKTY RÓŻNE:

stwierdzone braki i uszkodzenia

(-)

KOREKTY RÓŻNE RAZEM

(-)

KOREKTA ZA OGUMIENIE

(-)

Korekta uwzgl dnia wpływ stanu ogumienia na wartość pojazdu. Zużycie poszczególnych opon zostało określone z uwzględnieniem zmierzonej wysokości ich bieżnika. Punktem odniesienia jest ogumienie o zużyciu 50%.

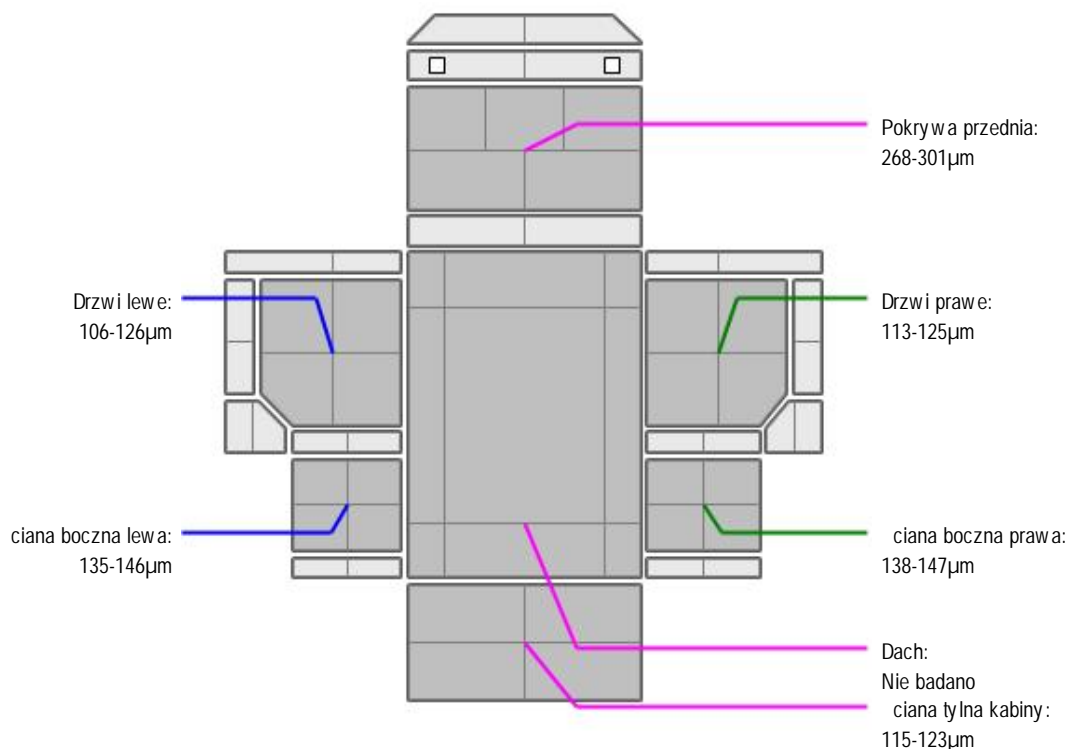
OPIS STANU TECHNICZNEGO ZESPOŁÓW POJAZDU



KABINA KIEROWCY - Szkielet i poszycia zewnętrzne

L.p.	Nazwa elementu	L / P	Rodzaj uszkodzenia	Opis	Fot. nr
1	Drzwi boczne	L	Zarysowania powłoki lakierowej na krawędzi		
2	ściana boczna tylna	L	Odparyski powłoki lakierowej		

Oklejenia reklamowe do usunięcia.


KABINA KIEROWCY – Opis powłoki lakierowej


L.p.	Nazwa elementu	L / P	Grubo powłoki [μ m]	Opis
1	Pokrywa przednia		268-301 μ m	
2	Dach		Nie badano	
3	Drzwi	L	106-126 μ m	
4	ciana boczna	L	135-146 μ m	
5	Drzwi	P	113-125 μ m	
6	ciana boczna	P	138-147 μ m	
7	ciana tylna kabiny		115-123 μ m	

Pokrywa komory silnika oklejona reklam .


WYPOSA ENIE ZEWN TRZNE

L.p.	Nazwa elementu	L / P	Rodzaj uszkodzenia	Opis	Fot. nr
1	Zderzak przedni		Zarysowany, brak za lepki prawej		
2	Listwa nad reflektorem	P	Zarysowana		
3	Lampa kierunkowskazu przedniego	P	P kni ty klosz		
4	Obudowa lusterka bocznego	P	Zarysowana		
5	Szyba przednia		Odpryski warstwy zewn trznej		
6	Owiewka boczna	L	P kni ta, zarysowana.		
7	Owiewka boczna	P	P kni ta, zarysowana.		

8	Nakole koła tylnego cz rodkowa	P	Brak		
9	Nakole koła tylnego cz rodkowa	L	Brak		
10	Nakole koła tylnego cz tylna	P	P kni ta		

**KABINA KIEROWCY – Wyposa enie wewn trzne**

L.p.	Nazwa elementu	L / P	Rodzaj uszkodzenia	Opis	Fot. nr
1	Fotel przedni	L	Zabrudzony		
2	Fotel przedni	P	Zabrudzony		

**ZAWIESZENIE I KOŁA**

L.p.	Nazwa elementu	L / P	Rodzaj uszkodzenia	Opis	Fot. nr
1	Tarcza koła przedniego	L	Skorodowana		
2	Tarcza koła przedniego	P	Skorodowana		
3	Tarcza koła tylnego	L	Ogniska korozji		
4	Tarcza koła tylnego	P	Ogniska korozji		

**NADWOZIE ŁADUNKOWE**

L.p.	Nazwa elementu	L / P	Rodzaj uszkodzenia	Opis	Fot. nr
1	Podest pomostu za kabin		Odkształcony		

JAZDA KONTROLNA

Wykonano jazd próbna w ograniczonych warunkach parkingowych (podłó e wir) przy pr dko ci do 15 km/h pozwalaj ca na zgrubne okre lenie stanu technicznego:

1. Silnik –pracuje poprawnie w sprawdzonym przedziale pr dko ci obrotowych.
2. Skrzynia biegów –pracuje poprawnie w sprawdzonym przedziale przeło e .
3. Układ hamulcowy wykazuje poprawn skuteczno pracy.
4. Układ kierowniczy –pracuje poprawnie .

DOKUMENTY I KOMPLETACJA POJAZDU

1	Certyfikat normy Euro 6	NIE
2	Ksi ka serwisowa	TAK Ostatni odnotowany przeegl d wykonano w dniu 06.02.2019 r przy przebiegu 203719 km
3	Kluczyki (ilo sztuk)	Dwa kluczyki - tylko jeden z nich pasuje do stacyjki
4	Dowód rejestracyjny	TAK
5	Zestaw narz dzi fabrycznych	TAK
6	Podno nik samochodowy	TAK
7	Instrukcja obsługi	TAK
8	Ga nica	TAK
9	Trójk t ostrzegawczy	TAK
10	Apteczka	NIE

Pojazd z rynku wtórnego windykacji.

POZOSTAŁE INFORMACJE**1 Badanie poprawno ci numerów identyfikacyjnych**

Numer identyfikacyjny pojazdu odczytano z natury i potwierdzono jego zgodność z zapisem w dowodzie rejestracyjnym.

2 Weryfikacja odczytanego stanu drogomierza

Legalizacja tachografu zgodnie z wklejką przeprowadzono 29.03.2023r.

Dane dotyczące pojazdu zostały przyjęte w oparciu o przedstawione dokumenty i zgodnie z zakresem zlecenia nie były weryfikowane, nie badano także zgodności wskazania drogomierza z faktycznym całkowitym przebiegiem pojazdu ani poprawności naniesienia numerów identyfikacyjnych. Fabryka Wycen nie bierze odpowiedzialności za wykorzystanie niniejszej oceny technicznej jako źródła informacji o pojeździe przy jego zakupie. Ustalenie wszystkich uszkodzeń, wad i braków w ukończeniu pojazdu nie jest możliwe w warunkach parkingowych, konieczna weryfikacja w warunkach warsztatowych.

Dokument wystawiony elektronicznie, wagi bez podpisu



Fot. nr 13



Fot. nr 14



Fot. nr 15



Fot. nr 16



Fot. nr 17



Fot. nr 18



Fot. nr 19



Fot. nr 20



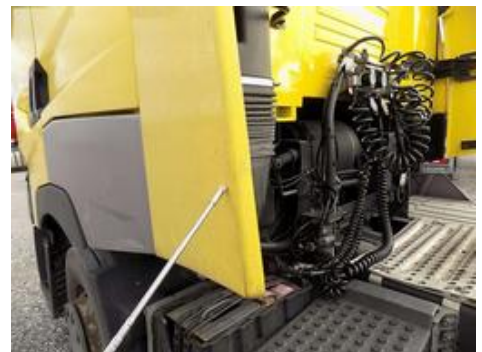
Fot. nr 21



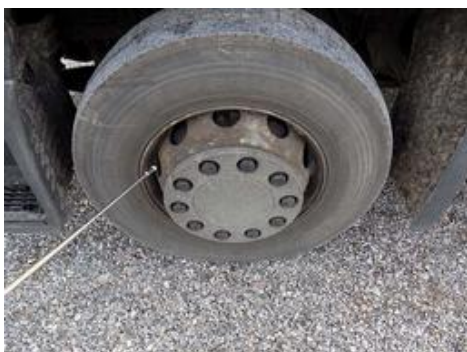
Fot. nr 22



Fot. nr 23



Fot. nr 24



Fot. nr 25



Fot. nr 26



Fot. nr 27



Fot. nr 28



Fot. nr 29



Fot. nr 30



Fot. nr 31



Fot. nr 32



Fot. nr 33



Fot. nr 34



Fot. nr 35



Fot. nr 36



Fot. nr 37



Fot. nr 38



Fot. nr 39



Fot. nr 40



Fot. nr 41



Fot. nr 42



Fot. nr 43



Fot. nr 44



Fot. nr 45



Fot. nr 46



Fot. nr 47



Fot. nr 48



Fot. nr 49



Fot. nr 50



Fot. nr 51



Fot. nr 52



Fot. nr 53



Fot. nr 54



Fot. nr 55



Fot. nr 56



Fot. nr 57

Dokument wystawiony elektronicznie, w *ny bez podpisu*

Opinia numer: 37.12.2023 JK Renault WGM7151A

z dnia: 29.12.2023

Klauzule i zastrzeżenia:

1. Nie weryfikowano odczytanego stanu drogomierza z zapisami w urzędzeniach elektronicznych pojazdu.
2. Niniejsza ekspertyza służy wyłącznie do oszacowania wartości rynkowej przedmiotu wyceny i nie może być wykorzystywana do żadnego innego celu, ni wymieniony powyżej. W szczególności wycena nie może stanowić podstawy do oceny cech i stanu wycenianego obiektu przy jego zakupie.
3. Niniejsza wycena nie jest ofertą handlową.
4. Rzeczoznawca nie bierze na siebie odpowiedzialności za wady ukryte (prawne i fizyczne) oraz ewentualne skutki wynikające z dalszego użytkowania przedmiotu wyceny, a także za skutki wykorzystania samej wyceny.
5. Niniejsze opracowanie nie może być wykorzystane do żadnego innego celu niż określony w treści opinii i nie może być publikowane w całości w jakimkolwiek dokumencie bez zgody wykonawcy i bez uzgodnienia z nim formy i treści takiej publikacji.
6. Bez zgody autora opinii zabrania się jej powielania.
7. Nie badano tytułu użytkowania ani tytułu własności badanego pojazdu lub elementów, w tym ewentualnego istnienia ograniczonych praw rzeczowych.
8. Powyższa wycena nie jest ekspertyzą stanu technicznego przedmiotu wyceny i za taką nie może być uznawana, w szczególności nie może być traktowana, jako gwarancja sprzedaży przedmiotu wyceny za oszacowaną wartość.
9. Wycenę przeprowadzono w oparciu o dostarczoną dokumentację oraz badanie organoleptyczne wycenianego obiektu. Nie prowadzono badań diagnostycznych oraz weryfikacji warsztatowej przedmiotu wyceny.
10. Niniejsza wycena została sporządzona na podstawie oględzin wycenianego przedmiotu w warunkach występujących w miejscu jego udostępnienia.