

Zleceniodawca:

VB Leasing S.A.
Strzegomska 42b
53-611 Wrocław

Firma rzeczoznawcza:

Nefris Sp. z o.o.
Grunwaldzka 229
85-451 Bydgoszcz



OPINIA TECHNICZNA

Zadanie: Ocena stanu technicznego i określenie wartości rynkowej pojazdu

DANE IDENTYFIKACYJNE POJAZDU

Dane: [C] I-2024

Rodzaj pojazdu:	Ci gnik samochodowy	VIN:	VLUR4X20009167954
Marka:	SCANIA	Nr rejestracyjny:	WGM7059H
Model pojazdu:	R 420 E5 19.0t	Nr Info-Ekspert:	209-02402
Wersja:	R420 LA 4x2 HNA Topline	Rok produkcji:	2012

Wskazanie drogomierza	825734 km
Data pierwszej rejestracji	2012/04/12, (w Polsce: 2015/04/15)
Data wykonania badania technicznego	2024/09/21
Rodzaj zabudowy	ci gnik siodłowy z kabiną długą
Rodzaj kabiny / Oznaczenie kabiny	długa podwyższona (odchylana) / CR19T
Dop. masa całkowita	19000 kg
Liczba osi / Rodzaj napędu / Skrzynia biegów	2 / 4x2 / automatyczna
Zawieszenie osi przedniej / tylnej / Rozstaw osi	resory / poduszki / 3700 mm
Oznaczenie silnika	DT1214
Jednostka napędowa	z zapłonem samoczynnym
Pojemność / Moc silnika	11700 ccm / 309kW (420KM)
Doładowanie	Turbosp. z chłodn. powietrza
Liczba cylindrów / Układ cylindrów	6 / rz. dowy
Norma spalin	E5
Data oględzin	2023/12/28
Miejsce oględzin	Słomczyn 70, 05-600 Grójec

WYPOSA ENIE STANDARDOWE

L.p.	Nazwa elementu wyposażenia	L.p.	Nazwa elementu wyposażenia
1	Autoalarm	20	Przygotowanie do montażu radia
2	Blokada mechanizmu różnicowego	21	Przygotowanie do montażu telefonu samochodowego
3	Czujnik dymu	22	Radioodtwarzacz CD
4	Dach regulowany elektrycznie	23	Spoiler dachowy
5	ECAS - elektroniczne sterowanie zawieszeniem	24	Spoilery boczne kabiny
6	Fotel kierowcy komfortowy	25	Spryskiwacze reflektorów
7	Fotel kierowcy zawieszony pneumatycznie	26	Sygnal ostrzegawczy cofania
8	Immobilizer	27	System kontroli trakcji TCS
9	Kabina zawieszona pneumatycznie	28	Szyba przednia przyciemniana
10	Klimatyzacja automatyczna	29	Szyby przednie regulowane elektrycznie
11	Kolumna kierownicy regulowana	30	wiatła p/mgienne przednie
12	Komputer pokładowy	31	Tachograf
13	Lusterka zewnętrzne podgrzewane elektrycznie	32	Tapicerka z weluru
14	Lusterka zewnętrzne regulowane elektrycznie	33	Tempomat
15	Ogranicznik prędkości	34	Wskaźnik obciążenia osi tylnej
16	Ogrzewanie dodatkowe	35	Wspomaganie układu kierowniczego
17	Oświetlenie stopni	36	Zamek centralny
18	Podłokietniki fotela pasażera	37	Zastonka czarna sypialnej
19	Przygotowanie do montażu CB	38	Zastonki w kabinie

L.p. Nazwa pakietu / elementu pakietu wyposażenia standardowego

- 1 ABS + EBD - system dystrybucji siły hamowania
ABS - system zapobiegający blokowaniu kół
System dystrybucji siły hamowania elektroniczny EBD
- 2 Leżanki 2 szt.
Leżanka górna
Leżanka dolna

WYPOSA ENIE DODATKOWE

L.p. Nazwa elementu wyposażenia

- 1 +Skrzynia biegów automatyczna

OPIS ZAMONTOWANEGO W POJE DZIE OGUMIENIA

Koło	Marka, typ	Bieżnik [mm]	Zużycie [%]
Przednie lewe:	*Matador 315/70 R22,5 156/150L	7,5	60
Przednie prawe:	*Matador 315/70 R22,5 156/150L	10,0	44
Tylne LZ:	*Barum 12,00 R20 154/149K	0,1	100
Tylne LW:	*Goodyear 315/70 R22,5	11,0	37
Tylne PZ:	*Barum 12,00 R20 154/149K	0,1	100
Tylne PW:	*Goodyear 315/70 R22,5	0,1	100

KOREKTY WARTO CI POJAZDU

KOREKTA ZA PIERWSZĄ REJESTRACJĄ

(-)

Korekta uwzględnia wpływ daty pierwszej rejestracji pojazdu (pierwszego dopuszczenia do ruchu po zakupieniu pojazdu nowego) na jego wartość. Przyjmuje się, że pojazd bazowy został zarejestrowany po raz pierwszy 2012/05/15. Pojazd wyceniany został zarejestrowany 1 miesiąc wcześniej, zatem jego okres eksploatacji jest dłuższy od okresu eksploatacji pojazdu bazowego i stąd wynika ujemna korekta wartości.

KOREKTA ZA WYPOSA ENIE

(+)

Wyposażenie pojazdu powoduje powiększenie wartości pojazdu, gdy jest wyposażeniem ponadstandardowym oraz jest sprawne, czyli zdolne do spełnienia swojej funkcji. Wielkość korekty wartości bazowej, związanej z wyposażeniem dodatkowym pojazdu została określona na podstawie udziału tego wyposażenia w wartości standardowo wyposażonego nowego pojazdu z uwzględnieniem amortyzacji pojazdu i związanej amortyzacji jego wyposażenia.

KOREKTA ZA PRZEBIEG

(+)

Korekta uwzględnia wpływ przebiegu pojazdu na jego wartość. Wartość bazowa (skorygowana o wpływ pierwszej rejestracji) została określona dla przebiegu normatywnego 1 245 000 km. Zweryfikowany przebieg wycenianego pojazdu jest mniejszy od normatywnego o 419 266 km. Powoduje to zastosowanie korekty wartości w wysokości 14,84%.

KOREKTY RÓŻNE:

Zadana szacunkowa korekta z tytułu wcześniejszych napraw

(-)

Naprawy powypadkowe samochodów szczególnie, w pierwszych latach eksploatacji mogą powodować obniżenie ich wartości w odniesieniu do pojazdów bezwypadkowych. Poziom utraty wartości może wzrastać w przypadku niskiej jakości naprawy i odpowiednio małe w nowych pojazdach naprawianych z zachowaniem norm naprawczych producenta pojazdu. W pojazdach wieloletnich, zwykle użytkowanych powyżej 6 lat, profesjonalnie wykonane naprawy powypadkowe mogą powodować usprawnienie pojazdu w stosunku do jego stanu technicznego jak przed uszkodzeniem (awariami) i skutkowałe wzrostem ich wartości.

Regionalna sytuacja rynkowa

(-)

Wartości rynkowe określonych marek i typów używanych pojazdów mogą kształtować się na odmiennym poziomie w różnych regionach Polski. Katalogi i bazy danych programów komputerowych zawierają uśrednione wartości rynkowe w skali całego kraju. Odbiegające od uśrednionych notowań rynkowe wycenianego pojazdu w rejonie jego użytkowania mogą stanowić podstawę do zastosowania korekty jego wartości. Wysokości stosowanych korekt wynikają z analizy przeprowadzonej w oparciu o regionalne zróżnicowanie rynkowych wartości poszczególnych marek i typów pojazdów.

Aktualna sytuacja rynkowa

(-)

Stan utrzymania i dbałości o pojazd

(-)

Stan utrzymania i dbałości o pojazd może mieć wpływ na wartość rynkową pojazdu w przypadku, gdy stan wycenianego pojazdu istotnie odbiega od dobrego, odpowiedniego dla danego okresu eksploatacji i przebiegu. Stwierdzony ponadprzeciętnie dobry stan świadczący o wyjątkowej dbałości o pojazd może stanowić podstawę korekty dodatniej wartości, stan gorszy od typowego dobrego - podstawę do korekty ujemnej.

KOREKTY RÓŻNE RAZEM

(-)

KOREKTA ZA OGUMIENIE

(-)

Korekta uwzględnia wpływ stanu ogumienia na wartość pojazdu. Punktem odniesienia jest ogumienie o zużyciu 50%.

OPIS STANU TECHNICZNEGO ZESPOŁÓW POJAZDU

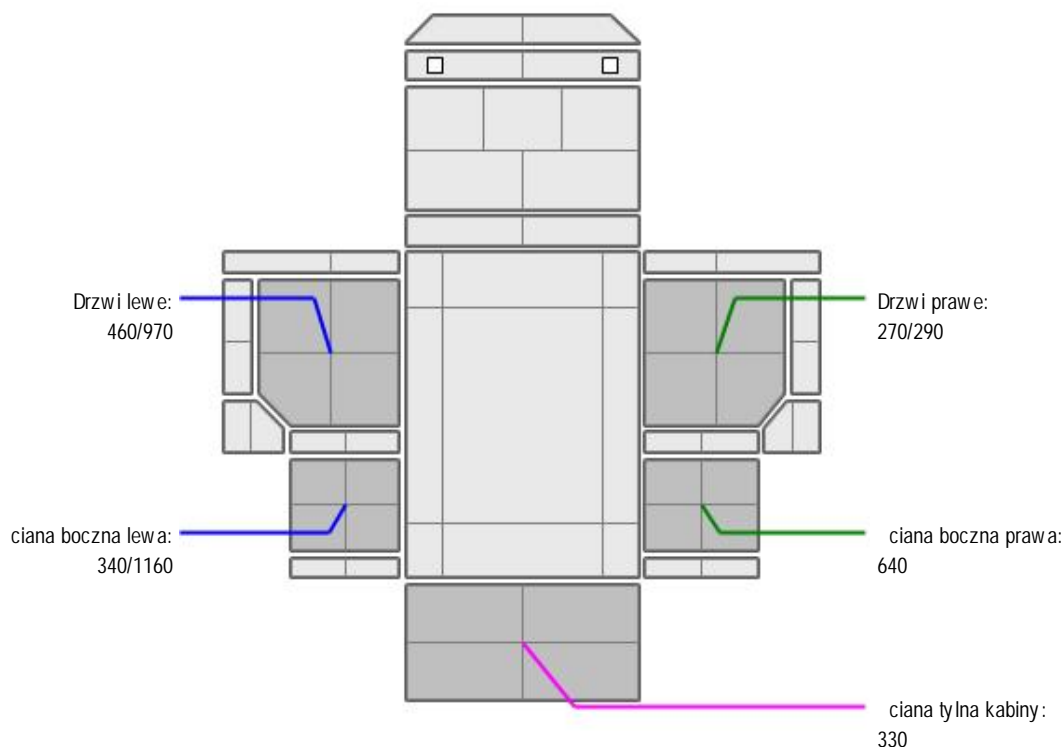


KABINA KIEROWCY - Szkielet i poszycia zewnętrzne

L.p.	Nazwa elementu	L / P	Rodzaj uszkodzenia	Opis	Fot. nr
1	Drzwi boczne	L	Zarysowania powłoki lakierowej		
2	Drzwi boczne	P	Zarysowania powłoki lakierowej, delikatne odkształcenia,		
3	ściana boczna tylna	L	Zarysowania powłoki lakierowej		
4	ściana boczna tylna	P	Zarysowania powłoki lakierowej		
5	Narożnik kabiny	P	zarysowania, pęknięcia,		



KABINA KIEROWCY – Opis powłoki lakierowej



L.p.	Nazwa elementu	L / P	Grubość powłoki [μm]	Opis
1	Drzwi	L	460/970	
2	ciana boczna	L	340/1160	
3	Drzwi	P	270/290	
4	ciana boczna	P	640	
5	ciana tylna kabiny		330	



WYPOSAŻENIE ZEWNĘTRZNE

L.p.	Nazwa elementu	L / P	Rodzaj uszkodzenia	Opis	Fot. nr
1	Zderzak przedni		Odpryski powłoki lakierowej, pęknięcia,		
2	Obudowa lusterka bocznego	L	Zarysowana		
3	Obudowa lusterka bocznego	P	Zarysowana		
4	Szyba przednia		odpryski		
5	Krata wlotu powietrza		odpryski, zarysowania, odkształcenia,		
6	Kierunkowskaz przedni	L	pęknięcia		
7	Skochy kabiny L i P		zarysowania		
8	Błotnik przedni L i P		zarysowania		
9	Błotnik tylny L i P		zarysowania i pęknięcia		

10	Owiewka L i P		zarysowania i p kni cia		
11	Lampa TP		pekni cie		
12	Ostona tłumika		zarysowania i p kni cia		



KABINA KIEROWCY – Wyposa enie wewn trzne

L.p.	Nazwa elementu	L / P	Rodzaj uszkodzenia	Opis	Fot. nr
1	Wykładzina dachu (podsufitka)		Rozerwana		
2	Poszycie tapicerskie drzwi bocznych	L	Zmarszczona wykładzina, zarysowania		
3	Poszycie tapicerskie drzwi bocznych	P	Zmarszczona wykładzina, zarysowania		
4	Wykładzina podłogi		rozerwana		
5	Nakładka dolna słupka A lewa		połamana		
6	Deska rozdzielcza		zarysowania, dziurki,		



SILNIK z osprz tem, układem paliwowym i wydechowym

L.p.	Nazwa elementu	Rodzaj uszkodzenia	Opis	Fot. nr
1	Zbiornik paliwa lewy	odkształcony		

Głó na praca silnika.



NADWOZIE ŁADUNKOWE

Poszczególne elementy zawieszenia wszystkich kół bez widocznych uszkodze .
 Podczas krótkiej próby drogowej wykonanej w warunkach parkingowych nie stwierdzono nadmiernych luzów w układzie zawieszenia kół.
 Weryfikacja luzów na poł czeniach ruchowych mo liwa w warunkach warsztatowych.
 Układ hamulcowy – w warunkach parkingowych nie stwierdzono nieprawidłowo ci w funkcjonowaniu.

DOKUMENTY I KOMPLETACJA POJAZDU

1 Kluczyki (ilo sztuk) 1

POZOSTAŁE INFORMACJE

- Pochodzenie pojazdu**
nie badano
- Badanie poprawno ci numerów identyfikacyjnych**
nie badano
- Weryfikacja prawdziwo ci danych obiektu**
nie badano
- Weryfikacja odczytanego stanu drogomierza**
nie badano

Zastrzeżenia ograniczające

- Wycena została ustalona na dzień sporządzenia
- Niniejsze opracowanie nie może być wykorzystywane do żadnego innego celu niż określony na wstępie.
- Rzeczoznawca nie bierze na siebie odpowiedzialności za wady ukryte (prawne i fizyczne) oraz ewentualne skutki wynikające z dalszego użytkowania przedmiotu wyceny, a także za skutki wykorzystania samej wyceny.
- Rzeczoznawca nie ponosi takiej odpowiedzialności za ewentualne wady wyceny powstałe w wyniku założeń, a także informacji uzyskane w trakcie oględzin, są zgodnie z prawdą.
- Niniejsza wycena wartości nie jest ekspertyzą stanu technicznego i za taką nie może być uznawana
- Ocenę sporządzono bezstronnie, zgodnie z najlepszą wiedzą i sumieniem rzeczoznawcy.

Dokument wystawiony elektronicznie, w pełni bez podpisu

DOKUMENTACJA FOTOGRAFICZNA



Fot. nr 1



Fot. nr 2



Fot. nr 3



Fot. nr 4



Fot. nr 5



Fot. nr 6



Fot. nr 7



Fot. nr 8



Fot. nr 9



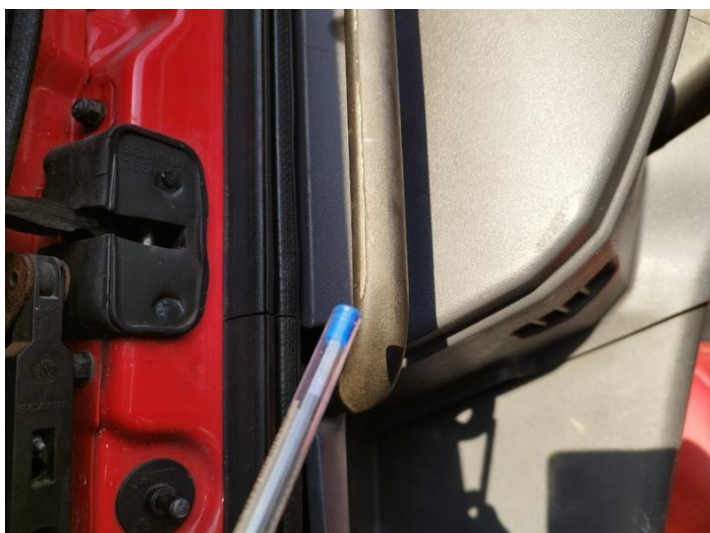
Fot. nr 10



Fot. nr 11



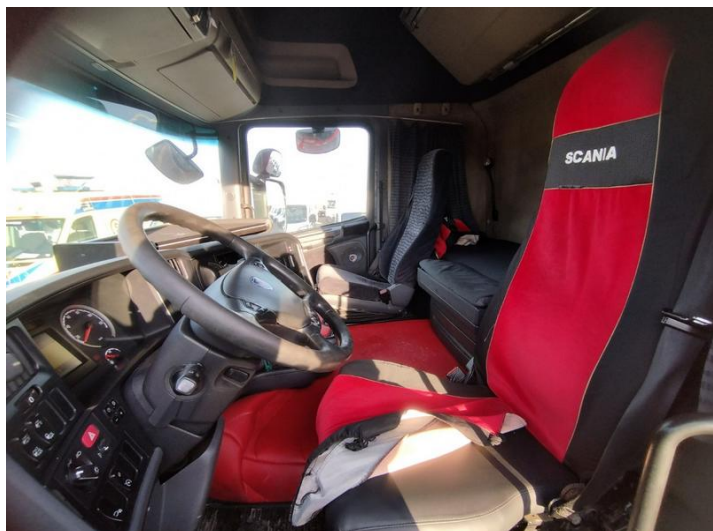
Fot. nr 12



Fot. nr 13



Fot. nr 14



Fot. nr 15



Fot. nr 16



Fot. nr 17



Fot. nr 18



Fot. nr 19



Fot. nr 20



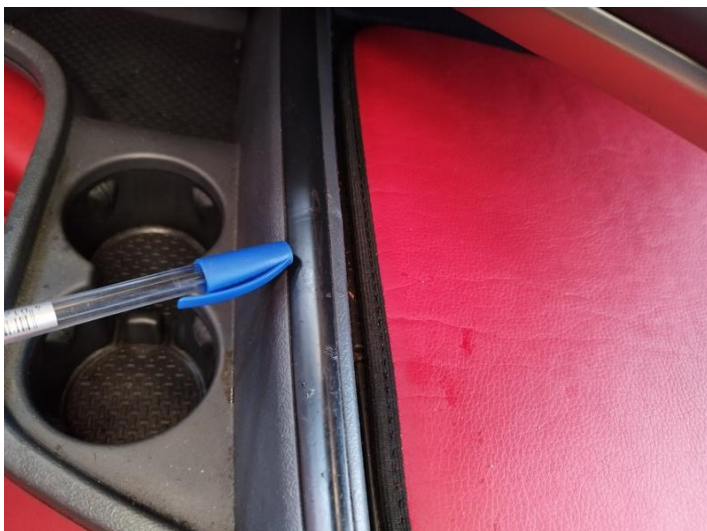
Fot. nr 21



Fot. nr 22



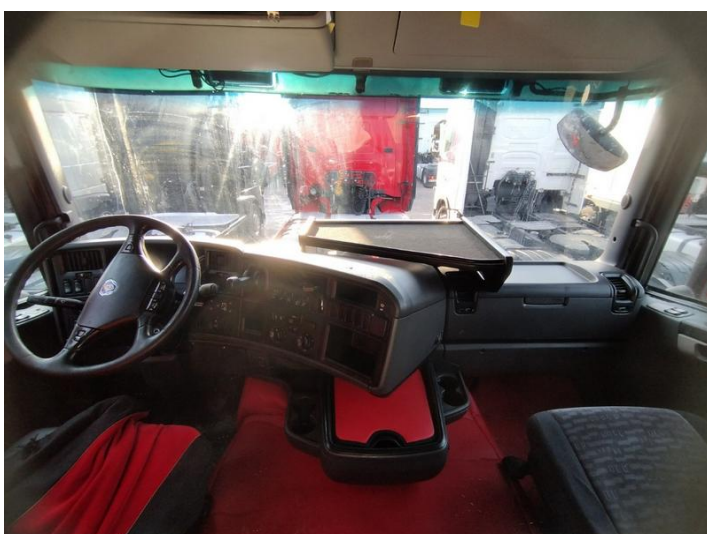
Fot. nr 23



Fot. nr 24



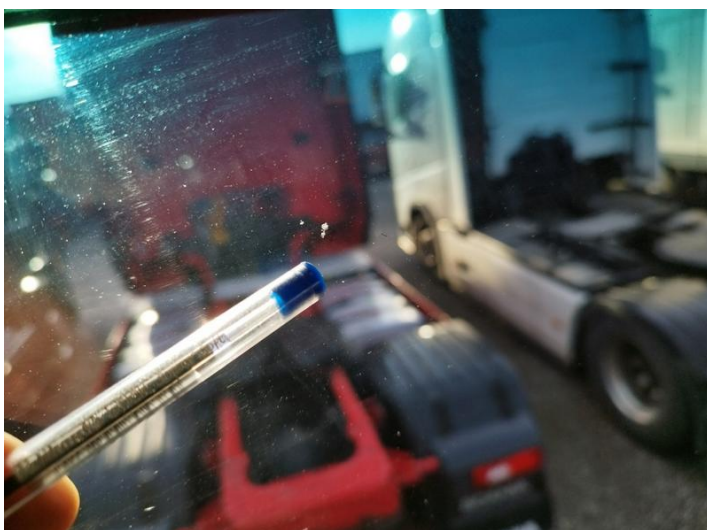
Fot. nr 25



Fot. nr 26



Fot. nr 27



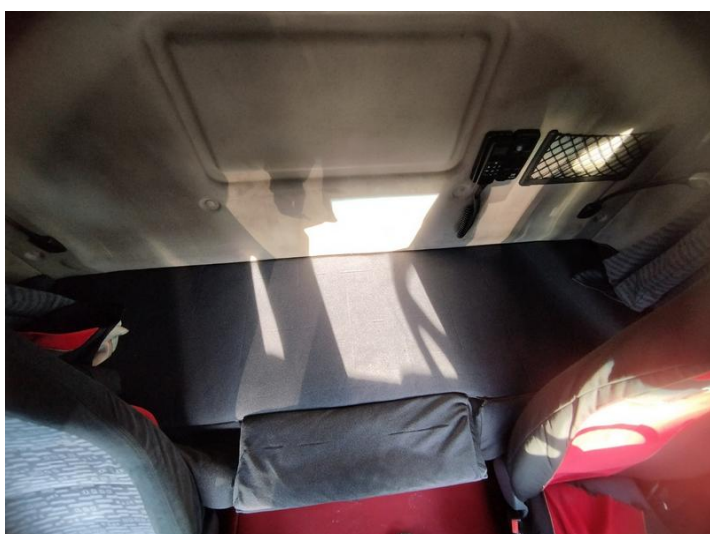
Fot. nr 28



Fot. nr 29



Fot. nr 30



Fot. nr 31



Fot. nr 32



Fot. nr 33



Fot. nr 34



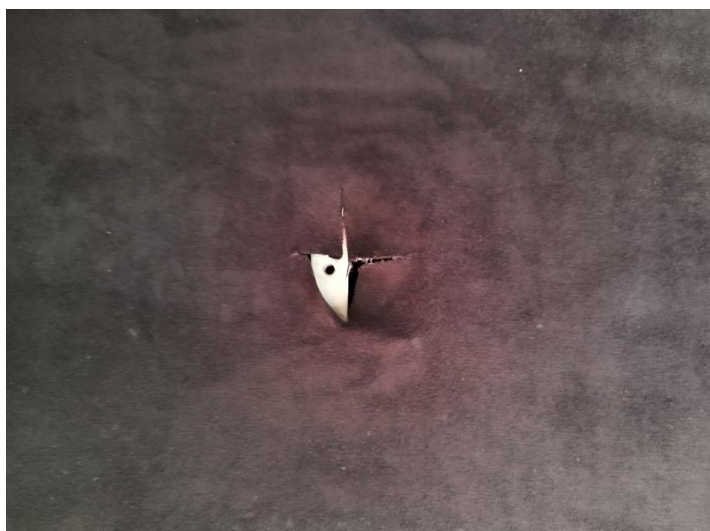
Fot. nr 35



Fot. nr 36



Fot. nr 37



Fot. nr 38



Fot. nr 39



Fot. nr 40



Fot. nr 41



Fot. nr 42



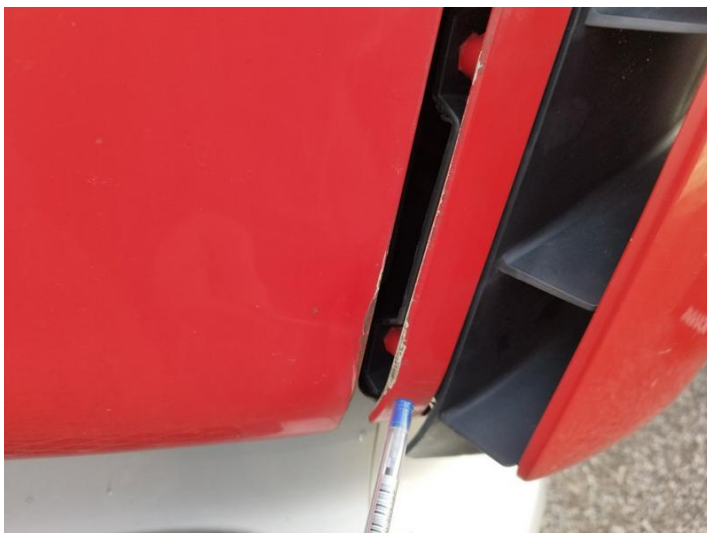
Fot. nr 43



Fot. nr 44



Fot. nr 45



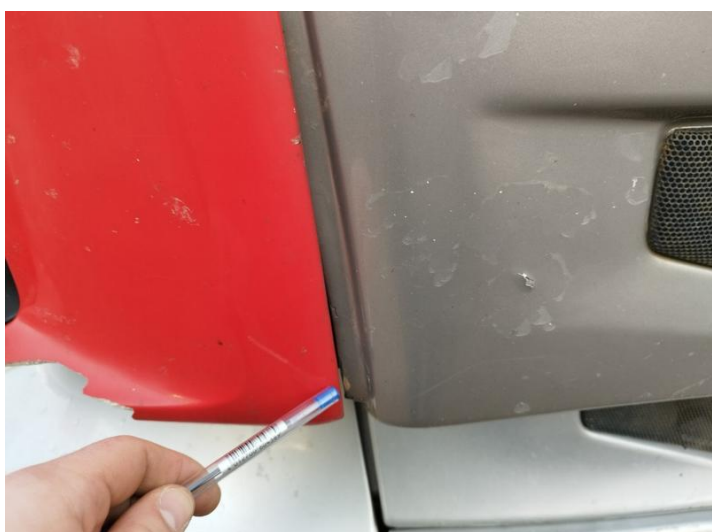
Fot. nr 46



Fot. nr 47



Fot. nr 48



Fot. nr 49



Fot. nr 50



Fot. nr 51



Fot. nr 52



Fot. nr 53



Fot. nr 54



Fot. nr 55



Fot. nr 56



Fot. nr 57



Fot. nr 58



Fot. nr 59



Fot. nr 60



Fot. nr 61



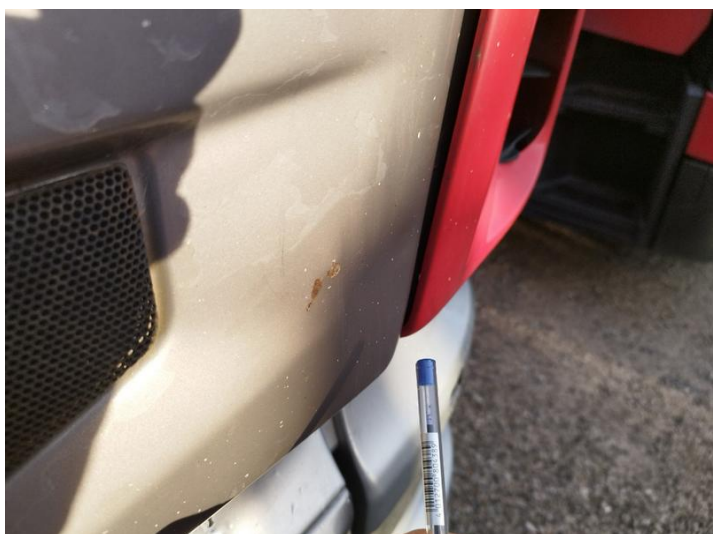
Fot. nr 62



Fot. nr 63



Fot. nr 64



Fot. nr 65



Fot. nr 66



Fot. nr 67



Fot. nr 68



Fot. nr 69



Fot. nr 70



Fot. nr 71



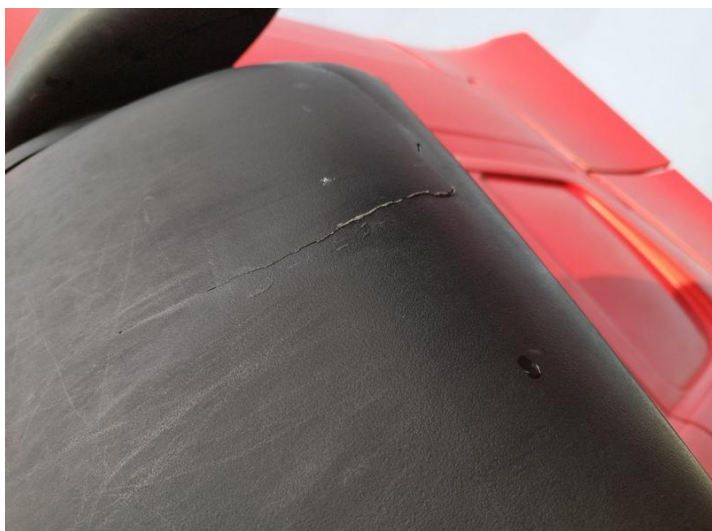
Fot. nr 72



Fot. nr 73



Fot. nr 74



Fot. nr 75



Fot. nr 76



Fot. nr 77



Fot. nr 78



Fot. nr 79



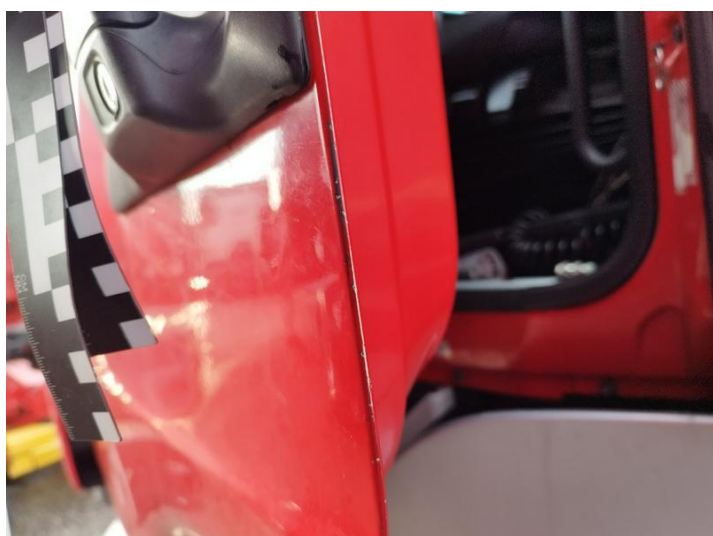
Fot. nr 80



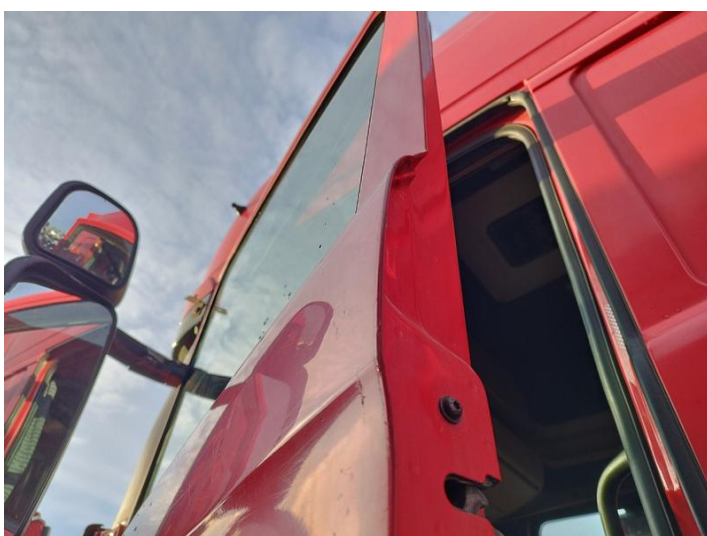
Fot. nr 81



Fot. nr 82



Fot. nr 83



Fot. nr 84



Fot. nr 85



Fot. nr 86



Fot. nr 87



Fot. nr 88



Fot. nr 89



Fot. nr 90



Fot. nr 91



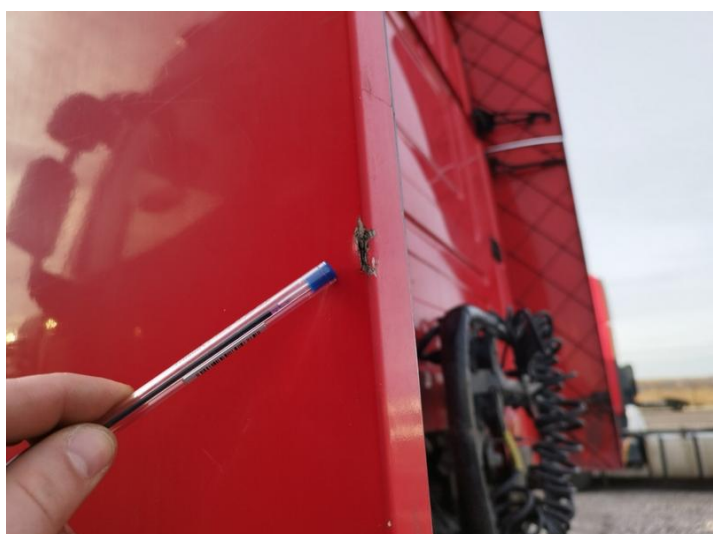
Fot. nr 92



Fot. nr 93



Fot. nr 94



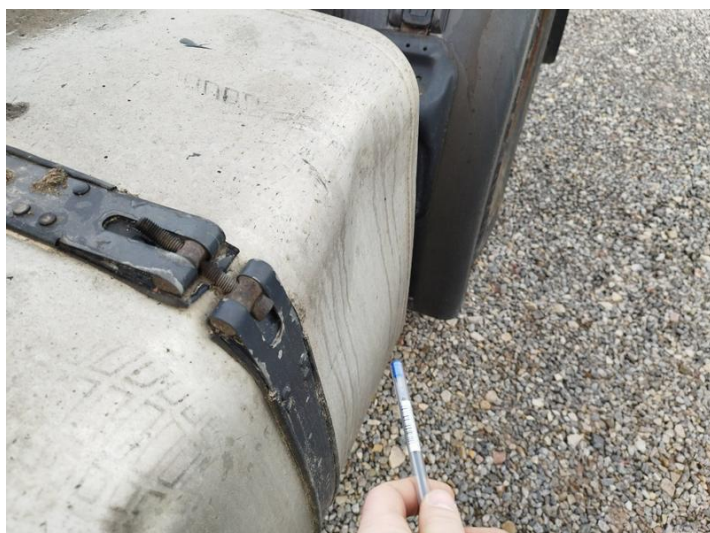
Fot. nr 95



Fot. nr 96



Fot. nr 97



Fot. nr 98



Fot. nr 99



Fot. nr 100



Fot. nr 101



Fot. nr 102



Fot. nr 103



Fot. nr 104



Fot. nr 105



Fot. nr 106



Fot. nr 107



Fot. nr 108



Fot. nr 109



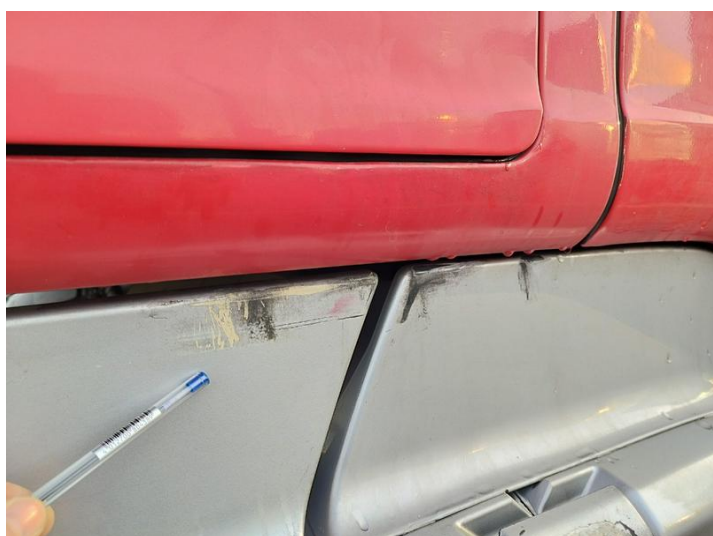
Fot. nr 110



Fot. nr 111



Fot. nr 112



Fot. nr 113



Fot. nr 114



Fot. nr 115



Fot. nr 116



Fot. nr 117



Fot. nr 118



Fot. nr 119



Fot. nr 120



Fot. nr 121



Fot. nr 122



Fot. nr 123



Fot. nr 124



Fot. nr 125



Fot. nr 126



Fot. nr 127



Fot. nr 128



Fot. nr 129



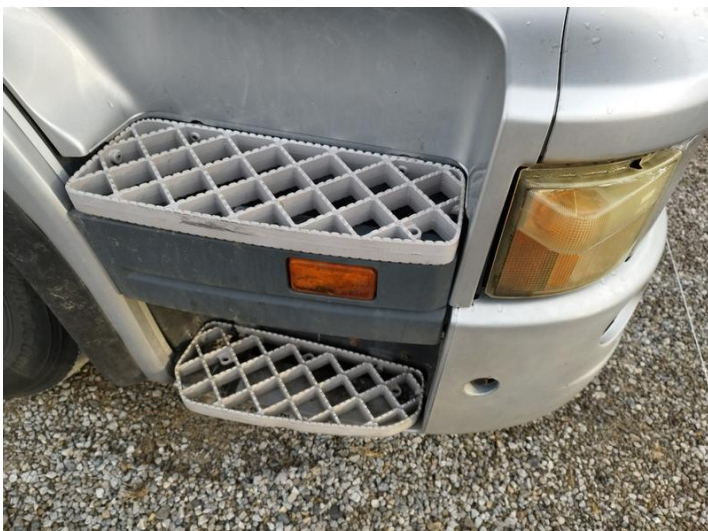
Fot. nr 130



Fot. nr 131



Fot. nr 132



Fot. nr 133



Fot. nr 134



Fot. nr 135



Fot. nr 136



Fot. nr 137



Fot. nr 138



Fot. nr 139

Dokument wystawiony elektronicznie, w a ny bez podpisu