

**GRZEGORZ BALAWENDER**  
rzeczoznawca

Biuro Usług i Analiz Technicznych

balawender.rzeczoznawca@gmail.com

**Ocena techniczna -wycena numer: 0038/2024**

z dnia: 2024/01/19

Rzeczoznawca : Grzegorz Balawender RS001428

Zleceniodawca: VB LEASING SPÓŁKA AKCYJNA w restrukturyzacji

Adres: Fabryczna 6, 53-609 WROCŁAW

Zlec. pismo, znak: DO UMOWY 973/ND

Zadanie: Ocena stanu technicznego i określenie wartości rynkowej pojazdu

### PODSTAWA OPINII

1 Zlecenie pisemne właściciela pojazdu

2 Oględziny pojazdu przeprowadzono na terenie parkingu samochodów powindykacyjnych

VB LEASING SPÓŁKA AKCYJNA w restrukturyzacji ul. Fabryczna 24 55-080 Pietrzykowice.

### DANE IDENTYFIKACYJNE POJAZDU (\*)

Dane: [C] I-2024

Rodzaj pojazdu: **Ciągnik samochodowy**

Marka: **IVECO**

Model pojazdu: **AS 440 S46 Stralis MR`17 E6 18.0t**

Wersja: **T/P Hi-Way**

VIN: **W J M M 6 2 A T 2 K C 4 0 4 1 9 3**

Nr rejestracyjny: **WGM50824**

Nr Info-Ekspert:

Rok produkcji: **2018**



Wskazanie drogomierza 605347 km

Data pierwszej rejestracji 2018/10/30

Data ważności badania technicznego 2023/10/15

Rodzaj zabudowy ciągnik siodłowy z kabiną długą

Rodzaj kabiny sypialna (odchylana)

Dop. masa całkow. 18000 kg

Liczba osi / Rodzaj napędu / Skrzynia biegów 2 / 4x2 / automatyczna

Zawieszenie osi przedniej / tylnej / Rozstaw osi resory / poduszki / 3800 mm

Oznaczenie silnika Cursor 13 LNG

Jednostka napędowa z zapłonem iskrowym

Pojemność / Moc silnika 12900 ccm / 338kW (460KM)

Doładowanie Turbosp. z chłodn. powietrza

Liczba cylindrów / Układ cylindrów 6 / rzędowy

Norma spalin E6

Kolor powłoki lakierowej kabiny

BIAŁY

**WYPOSAŻENIE STANDARDOWE**

L.p.	Nazwa elementu wyposażenia	L.p.	Nazwa elementu wyposażenia
1	Dach regulowany elektrycznie	13	Radioodtworacz
2	Fotel kierowcy podgrzewany	14	Spryskiwacze reflektorów
3	Fotel kierowcy regulowany	15	System hamulcowy elektroniczny EBS
4	Fotel kierowcy zawieszony pneumatycznie	16	Szyby regulowane elektrycznie
5	Fotel pasażera regulowany	17	Światła do jazdy dziennej LED
6	Fotel pasażera zawieszony pneumatycznie	18	Światła p/mgielne przednie
7	Immobilizer	19	Tachograf
8	Klimatyzacja	20	Tempomat
9	Leżanka dolna	21	Wyświetlacz wielofunkcyjny kolorowy
10	Leżanka górna	22	Zamek centralny
11	Ogrzewanie dodatkowe	23	Zasłona wokół kabiny
12	Pojemnik izotermiczny	24	+Zawieszenie tylne pneumatyczne
L.p.	Nazwa pakietu / elementu pakietu wyposażenia standardowego		
1	Lusterka zewnętrzne podgrzewane i regulowane elektrycznie Lusterka zewnętrzne regulowane elektrycznie Lusterka zewnętrzne podgrzewane elektrycznie		

**WYPOSAŻENIE DODATKOWE**

L.p.	Nazwa elementu wyposażenia
1	+Zwalniacz

**OPIS ZAMONTOWANEGO W POJEŹDZIE OGUMIENIA**

Koło	Marka, typ	Bieżnik [mm]	Zużycie [%]
Przednie lewe:	CONTINENTAL 315/70 R22.5 156/150L HS3+ HYBRID 20PR	12,0	30
Przednie prawe:	CONTINENTAL 315/70 R22.5 156/150L HS3+ HYBRID 20PR	12,0	30
Tylne LZ:	CONTINENTAL 315/70 R22.5 154/150L HD3 HYBRID	10,0	77 *
Tylne LW:	CONTINENTAL 315/70 R22.5 154/150L HD3 HYBRID	10,0	44
Tylne PZ:	CONTINENTAL 315/70 R22.5 154/150L HD3 HYBRID	10,0	44
Tylne PW:	CONTINENTAL 315/70 R22.5 154/150L HD3 HYBRID	10,0	44

**KOREKTY WARTOŚCI POJAZDU****KOREKTA ZA PIERWSZĄ REJESTRACJĘ ( + )**

Korekta uwzględnia wpływ daty pierwszej rejestracji pojazdu (pierwszego dopuszczenia do ruchu po zakupieniu pojazdu nowego) na jego wartość. Przyjmuje się, że pojazd bazowy został zarejestrowany po raz pierwszy 2018/05/15. Pojazd wyceniany został zarejestrowany 5 miesięcy później, zatem jego okres eksploatacji jest krótszy od okresu eksploatacji pojazdu bazowego i stąd wynika dodatnia korekta wartości.

**KOREKTA ZA WYPOSAŻENIE ( + )**

Wyposażenie pojazdu powoduje powiększenie wartości pojazdu, gdy jest wyposażeniem ponadstandardowym oraz jest sprawne, czyli zdolne do spełnienia swojej funkcji. Wielkość korekty wartości bazowej, związanej z wyposażeniem dodatkowym pojazdu została określona na podstawie udziału tego wyposażenia w wartości standardowo wyposażonego nowego pojazdu z uwzględnieniem amortyzacji pojazdu i zwiększonej amortyzacji jego wyposażenia.

**KOREKTA ZA PRZEBIEG ( + )**

Korekta uwzględnia wpływ przebiegu pojazdu na jego wartość. Wartość bazowa (skorygowana o wpływ pierwszej rejestracji) została określona dla przebiegu normalnego 684 000 km. Zweryfikowany przebieg wycenianego pojazdu jest mniejszy od normalnego o - 78 653 km. Powoduje to zastosowanie korekty wartości w wysokości 5,51%.

**KOREKTY RÓŻNE:****Stan utrzymania i dbałość o pojazd ( - )**

Stan utrzymania i dbałość o pojazd mogą mieć wpływ na wartość rynkową pojazdu w przypadku, gdy stan wycenianego pojazdu istotnie odbiega od dobrego, odpowiedniego dla danego okresu eksploatacji i przebiegu. Stwierdzony ponadprzeciętnie dobry stan świadczący o wyjątkowej dbałości o pojazd może stanowić podstawę korekty dodatniej wartości, stan gorszy od typowego dobrego - podstawę do korekty ujemnej.

W pojeździe stwierdzono: zabrudzenie tapicerki siedzeń kabiny, zabrudzone wykładziny wnętrza kabiny.

Aktualność badań technicznych (-)

Podstawą do zastosowania korekty jest wada prawna w postaci zakazu użytkowania pojazdu na dzień 2024/01/19, koszt wykonania wymaganego badania technicznego jak też, szczególnie w przypadku pojazdów wieloletnich i trwale wyłączonych z eksploatacji, ewentualna konieczność przeprowadzenia usprawniającej pojazd naprawy.

Wartość korekty została oszacowana automatycznie, na podstawie okresu eksploatacji pojazdu: 63 mies.

Korekta ze względu na serwisowanie pojazdu (-)

Zdecydowanie chętniej kupowane są pojazdy o udokumentowanym stanie technicznym, potwierdzonym książką serwisową przeglądów technicznych i napraw. W praktyce użytkowania samochodów w Polsce wykonywanie przeglądów okresowych w sieci serwisowej producenta jest stosowane w początkowym okresie, zwykle nie przekraczającym 5 lat. Brak dokumentacji serwisowej szczególnie w pierwszych latach użytkowania pojazdu może być powodem stosowania korekty ujemnej a regularne wykonywanie przeglądów starszych pojazdów udokumentowane w książce serwisowej lub rachunkami i potwierdzone dobrym stanem technicznym pojazdu korekty dodatniej.

Brak historii serwisowej, aktywowane kody błędów

KOREKTY RÓŻNE RAZEM (-)

KOREKTA ZA OGUMIENIE (+)

Korekta uwzględnia wpływ stanu ogumienia na wartość pojazdu. Zużycie poszczególnych opon zostało określone z uwzględnieniem zmierzonej wysokości ich bieżnika. Punktem odniesienia jest ogumienie o zużyciu 50%.

## OPIS STANU TECHNICZNEGO ZESPOŁÓW POJAZDU

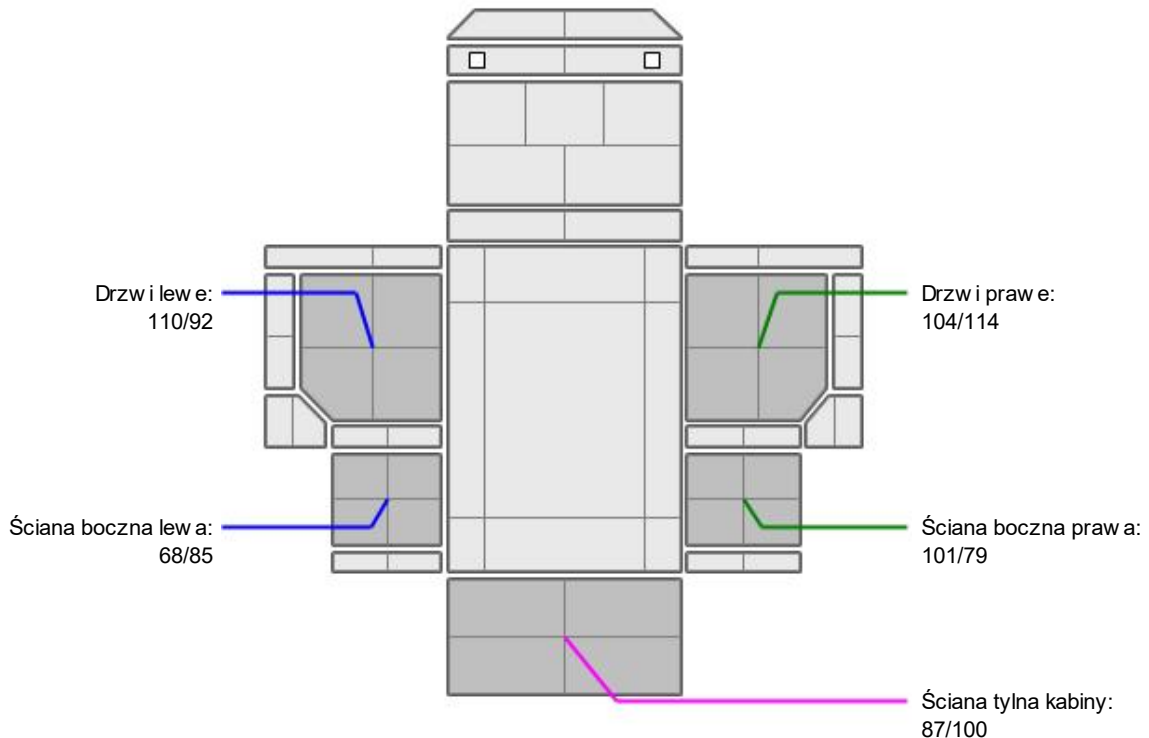


### KABINA KIEROWCY - Szkielet i poszycia zewnętrzne

Pojazd do wyceny przedstawiono z zabrudzoną powłoką lakierową, możliwe ujawnienie drobnych zarysowań i punktowych wgnieceń po umyciu samochodu.



### KABINA KIEROWCY – Opis powłoki lakierowej



L.p.	Nazwa elementu	L / P	Grubość powłoki [µm]	Opis
1	Drzwi	L	110/92	
2	Ściana boczna	L	68/85	
3	Drzwi	P	104/114	
4	Ściana boczna	P	101/79	
5	Ściana tylna kabiny		87/100	



### WYPOSAŻENIE ZEWNĘTRZNE

L.p.	Nazwa elementu	L / P	Rodzaj uszkodzenia	Opis	Fot. nr
1	Obudowa lusterka bocznego	L	Zarysowana		
2	Obudowa lusterka bocznego	P	Zarysowana		
3	Naroże dolne zderzaka przedniego	P	Połamane	Uszkodzenie nie akceptowane wg. PZWLP	
4	Pióro wycieraczki	P	Połamane	Uszkodzenie nie akceptowane wg. PZWLP	



### KABINA KIEROWCY – Wyposażenie wewnętrzne

L.p.	Nazwa elementu	L / P	Rodzaj uszkodzenia	Opis	Fot. nr
1	Fotel przedni	L	Fotel posiada pokrowiec ochronny, weryfikacja poszycia po zdemontowaniu pokrowca		
2	Fotel przedni	P	Fotel posiada pokrowiec ochronny, weryfikacja poszycia po zdemontowaniu pokrowca		
3	Wykładzina dachu (podsufitka)		Zabrudzona, poplamiona	Uszkodzenie nie akceptowane wg. PZWLP	
4	Zabrudzona, poplamiona		Zabrudzona, poplamiona	Uszkodzenie nie akceptowane wg. PZWLP	
5	Wykładzina boku	L	Zabrudzona, poplamiona	Uszkodzenie nie akceptowane wg. PZWLP	
6	Wykładzina boku	P	Zabrudzona, poplamiona	Uszkodzenie nie akceptowane wg. PZWLP	
7	Akumulatory		Rozładowane		
8	Lodówka		Popękany laminat wewnętrzny	Uszkodzenie nie akceptowane wg. PZWLP	
9	Radio		Nie uruchamia się	Weryfikacja serwisowa	



### SILNIK z osprzętem, układem paliwowym i wydechowym

Silnik o zaplonie iskrowym uruchomiono z zewnętrznego źródła zasilania.

Aktywowana kontrolka CHECK ENGINE.

Aktywowane kody błędów widoczne na wyświetlaczu komputera pokładowego, weryfikacja przyczyny w warunkach serwisowych.



### UKŁAD NAPEĐOWY

Skrzynie biegów sprawdzono podczas jazdy na terenie parkingu bez obciążenia. Skrzynia wybiera i zmienia biegi prawidłowo.



### RAMA

Brak widocznych uszkodzeń, szczegółowa weryfikacja w warunkach serwisowych.



## ZAWIESZENIE I KOŁA

Szczegółowa weryfikacja stanu zużycia eksploatacyjnego elementów zawieszenia kół możliwa do wykonania w warunkach serwisowych lub na SKP



## UKŁAD HAMULCOWY

Brak warunków do weryfikacji stanu zużycia okładzin ciernych

## JAZDA KONTROLNA

1	Głośność pracy silnika	BEZ UWAG
2	Przyspieszenia pojazdu	BEZ UWAG
3	Praca układu kierowniczego	BEZ UWAG
4	Stateczność ruchu pojazdu	BEZ UWAG
5	Głośność (stuki) zawieszenia	Stuki podczas przejazdu przez nierówności
6	Zmiana biegów, działanie sprzęgła	BEZ UWAG
7	Głośność skrzyni biegów / bloku napędowego	BEZ UWAG
8	Skuteczność hamulca zasadniczego	BEZ UWAG
9	Skuteczność hamulca pomocniczego	BEZ UWAG
10	Działanie ABS	BEZ UWAG
11	Działanie drogom. i szybkościomierza	BEZ UWAG
12	Wskaźnik temperatury silnika	BEZ UWAG
13	Skuteczność ogrzewania i przewietrzania	BEZ UWAG

Brak możliwości wykonania jazdy próbnej.

## DOKUMENTY I KOMPLETACJA POJAZDU

1	Książka serwisowa	NIE	Brak historii serwisowej
2	Kluczyki (ilość sztuk)	2 kpl	
3	Dowód rejestracyjny	TAK	
4	Faktura (rachunek) zakupu	TAK	
5	Zestaw narzędzi fabrycznych	NIE	
6	Instrukcja obsługi	TAK	
7	Gaśnica	NIE	
8	Trójkąt ostrzegawczy	NIE	

## POZOSTAŁE INFORMACJE

### 1 Pochodzenie pojazdu

Zakupiony w kraju od dealera

### 2 Badanie poprawności numerów identyfikacyjnych

Numer VIN odczytano z natury i porównano z zapisem w dowodzie rejestracyjnym

### 3 Weryfikacja odczytanego stanu drogomierza

Przebieg odczytano z natury i nie weryfikowano jego autentyczności.

Klauzule ograniczające:

- Niniejsza ocena służy wyłącznie do oszacowania wartości rynkowej przedmiotu wyceny i nie może być wykorzystywana do żadnego innego celu.
- Wycenę sporządzono w oparciu o badanie organoleptyczne wycenianego przedmiotu w warunkach występujących w miejscu jego udostępnienia. Nie prowadzono badań diagnostycznych i weryfikacji warsztatowej.
- Rzeczoznawca nie bierze na siebie odpowiedzialności za wady ukryte niemożliwe do stwierdzenia metodami, którymi prowadzono badania i ewentualne wynikające z tego skutki podczas dalszego użytkowania przedmiotu

wyceny.

4. Rzeczoznawca nie ponosi odpowiedzialności za ewentualne wady wyceny, powstałe z przyjęcia za podstawę wyceny informacji o stanie przedmiotu wyceny, jeśli brak było podstaw do kwestionowania ich zgodności ze stanem rzeczywistym lub też ustalenie tego stanu przez wykonawcę było niemożliwe lub bardzo utrudnione.

5. Rzeczoznawca nie bierze odpowiedzialności za ewentualne braki wyposażenia.

6. Powyższa wycena nie jest ekspertyzą techniczną przedmiotu wyceny, ocena stanu ma jedynie charakter informacyjny.

## DOKUMENTACJA FOTOGRAFICZNA



Fot. nr 1



Fot. nr 2



Fot. nr 3



Fot. nr 4



Fot. nr 5



Fot. nr 6



Fot. nr 7



Fot. nr 8



Fot. nr 9



Fot. nr 10

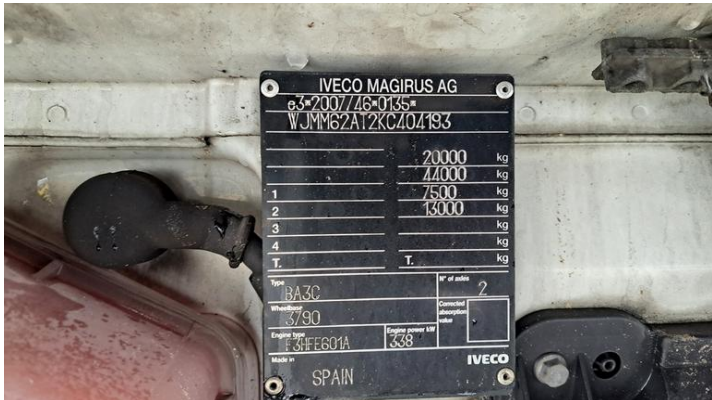




Fot. nr 11



Fot. nr 12



Fot. nr 13



Fot. nr 14



Fot. nr 15



Fot. nr 16



Fot. nr 17



Fot. nr 18



Fot. nr 19



Fot. nr 20



Fot. nr 21



Fot. nr 22



Fot. nr 23



Fot. nr 24



Fot. nr 25



Fot. nr 26



Fot. nr 27



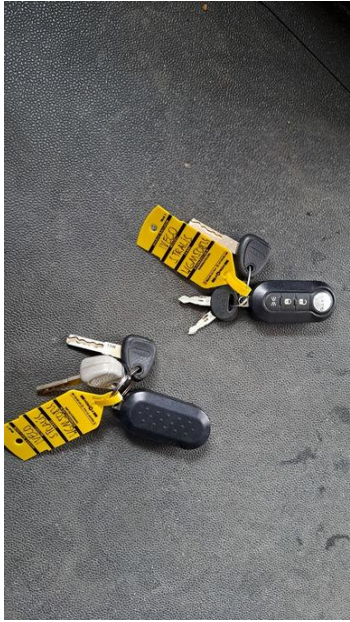
Fot. nr 28



Fot. nr 29



Fot. nr 30



Fot. nr 31

*Dokument wystawiony elektronicznie, ważny bez podpisu*

**Klauzule ograniczające:**

- 1. Niniejsza ocena służy wyłącznie do oszacowania wartości rynkowej przedmiotu wyceny i nie może być wykorzystywana do żadnego innego celu.**
- 2. Wycenę sporządzono w oparciu o badanie organoleptyczne wycenianego przedmiotu w warunkach występujących w miejscu jego udostępnienia. Nie prowadzono badań diagnostycznych i weryfikacji warsztatowej.**
- 3. Rzeczoznawca nie bierze na siebie odpowiedzialności za wady ukryte niemożliwe do stwierdzenia metodami, którymi prowadzono badania i ewentualne wynikające z tego skutki podczas dalszego użytkowania przedmiotu wyceny.**
- 4. Rzeczoznawca nie ponosi odpowiedzialności za ewentualne wady wyceny, powstałe z przyjęcia za podstawę wyceny informacji o stanie przedmiotu wyceny, jeśli brak było podstaw do kwestionowania ich zgodności ze stanem rzeczywistym lub też ustalenie tego stanu przez wykonawcę było niemożliwe lub bardzo utrudnione.**
- 5. Rzeczoznawca nie bierze odpowiedzialności za ewentualne braki wyposażenia.**
- 6. Powyższa wycena nie jest ekspertyzą techniczną przedmiotu wyceny, ocena stanu ma jedynie charakter informacyjny.**

*Dokument wystawiony elektronicznie, ważny bez podpisu*