

**Zleceniodawca:**  
VB Leasing S.A.

**Firma rzeczoznawcza:**  
Nefris Sp. z o.o.  
Grunwaldzka 229  
85-451 Bydgoszcz



## OPINIA TECHNICZNA

Zadanie: Określenie wartości rynkowej pojazdu

### DANE IDENTYFIKACYJNE POJAZDU

Dane: [C] I-2024

Rodzaj pojazdu:	<b>Ci gnik samochodowy</b>	VIN:	<b>WDB96340310013063</b>
Marka:	<b>MERCEDES-BENZ</b>	Nr rejestracyjny:	<b>WGM8647C</b>
Model pojazdu:	<b>1845 Actros E6 18.0t</b>	Nr Info-Ekspert:	<b>022-07623</b>
Wersja:	<b>1845 LS</b>	Rok produkcji:	<b>2015</b>

Wskazanie drogomierza	741155 km
Data pierwszej rejestracji	2015/11/03, (w Polsce: 2021/07/30)
Rodzaj zabudowy	ci gnik siodłowy z kabiną długą
Rodzaj kabiny	wielkopojemna (odchylana)
Dop. masa całkowita	18000 kg
Liczba osi / Rodzaj napędu / Skrzynia biegów	2 / 4x2 / automatyczna dwusprzęgowa
Zawieszenie osi przedniej / tylnej / Rozstaw osi	resory / poduszki / 3700 mm
Jednostka napędowa	z zapłonem samoczynnym
Pojemność / Moc silnika	12809 ccm / 330kW (449KM)
Doładowanie	Turbosp. z chłodn. powietrza
Liczba cylindrów / Układ cylindrów	6 / rzędowy
Norma spalin	E6
Data oględzin	2024/01/15
Miejsce oględzin	Słomczyn 70, 05-600 Grójec

## WYPOSA ENIE STANDARDOWE

L.p.	Nazwa elementu wyposażenia	L.p.	Nazwa elementu wyposażenia
1	ABS - system zapobiegający blokowaniu kół	17	Radioodtwarzacz CD
2	Blokada mechanizmu różnicowego	18	Roleta przeciwsłoneczna po stronie kierowcy
3	Dach regulowany elektrycznie	19	Spoiler dachowy
4	Hamulec silnikowy	20	Spoilery boczne kabiny
5	Immobilizer	21	System p/poślizgowy przy przyspieszaniu ASR
6	Kierownica wielofunkcyjna	22	Szyby przyciemniane
7	Klimatyzacja	23	Szyby regulowane elektrycznie
8	Kolumna kierownicy regulowana	24	Wiatła przednie
9	Komputer pokładowy	25	Tachograf elektroniczny
10	Lejanka	26	Tempomat
11	Lusterka zewnętrzne podgrzewane elektrycznie	27	Wyświetlacz wielofunkcyjny
12	Lusterka zewnętrzne regulowane elektrycznie	28	Zamek centralny
13	Lusterko rampowe lewe	29	Zasłona czarna sypialnej
14	Ogrzewanie postojowe	30	Zasłanki w kabinie
15	Przygotowanie do montażu CB	31	Zawieszenie osi tylnej pneumatyczne
16	Przygotowanie do montażu telefonu samochodowego		

## WYPOSA ENIE DODATKOWE

L.p.	Nazwa elementu wyposażenia
1	+Dwa zbiorniki paliwa
2	+Lodówka
3	+Osłona przeciwsłoneczna

## OPIS ZAMONTOWANEGO W POJE DZIE OGUMIENIA

Koło	Marka, typ	Bieżnik [mm]	Zużycie [%]
Przednie lewe:	*Goodyear 315/70R22.5	11,8	44
Przednie prawe:	*Goodyear 315/70R22.5	11,2	47
Tylne LZ:	*Goodyear 315/70R22.5	10,2	53
Tylne LW:	*Goodyear 315/70R22.5	12,5	40
Tylne PZ:	*Goodyear 315/70R22.5	10,0	54
Tylne PW:	*Goodyear 315/70R22.5	12,0	43

## KOREKTY WARTO CI POJAZDU

### KOREKTA ZA PIERWSZĄ REJESTRACJĄ (+)

Korekta uwzględnia wpływ daty pierwszej rejestracji pojazdu (pierwszego dopuszczenia do ruchu po zakupieniu pojazdu nowego) na jego wartość. Przyjmuje się, że pojazd bazowy został zarejestrowany po raz pierwszy 2015/05/15. Pojazd wyceniany został zarejestrowany 6 miesięcy później, zatem jego okres eksploatacji jest krótszy od okresu eksploatacji pojazdu bazowego i stąd wynika dodatnia korekta wartości.

### KOREKTA ZA WYPOSA ENIE (+)

Wyposażenie pojazdu powoduje powiększenie wartości pojazdu, gdy jest wyposażeniem ponadstandardowym oraz jest sprawne, czyli zdolne do spełnienia swojej funkcji. Wielkość korekty wartości bazowej, związanej z wyposażeniem dodatkowym pojazdu została określona na podstawie udziału tego wyposażenia w wartości standardowo wyposażonego nowego pojazdu z uwzględnieniem amortyzacji pojazdu i związanej amortyzacji jego wyposażenia.

### KOREKTA ZA PRZEBIEG (+)

Korekta uwzględnia wpływ przebiegu pojazdu na jego wartość. Wartość bazowa (skorygowana o wpływ pierwszej rejestracji) została określona dla przebiegu normalnego 972 000 km. Zweryfikowany przebieg wycenianego pojazdu jest mniejszy od normalnego o 230 845 km. Powoduje to zastosowanie korekty wartości w wysokości 11,54%.

### KOREKTY RÓŻNE:

Stan utrzymania i dbałość o pojazd (-)

Stan utrzymania i dbałość o pojazd mogą mieć wpływ na wartość rynkową pojazdu w przypadku, gdy stan wycenianego pojazdu istotnie odbiega od dobrego, odpowiedniego dla danego okresu eksploatacji i przebiegu. Stwierdzony ponadprzeciętnie dobry stan wadliwych części o wyjątkowej dbałości o pojazd może stanowić podstawą korekty dodatniej wartości, stan gorszy od typowego dobrego - podstawą do korekty ujemnej.

Regionalna sytuacja rynkowa	( - )
Aktualna sytuacja rynkowa	( - )
KOREKTY RÓŻNE RAZEM	( - )
KOREKTA ZA OGUMIENIE	( + )

Korekta uwzględnia wpływ stanu ogumienia na wartość pojazdu. Zużycie poszczególnych opon zostało określone z uwzględnieniem zmierzonej wysokości ich bieżnika. Punktem odniesienia jest ogumienie o zużyciu 50%.

## OPIS STANU TECHNICZNEGO ZESPOŁÓW POJAZDU

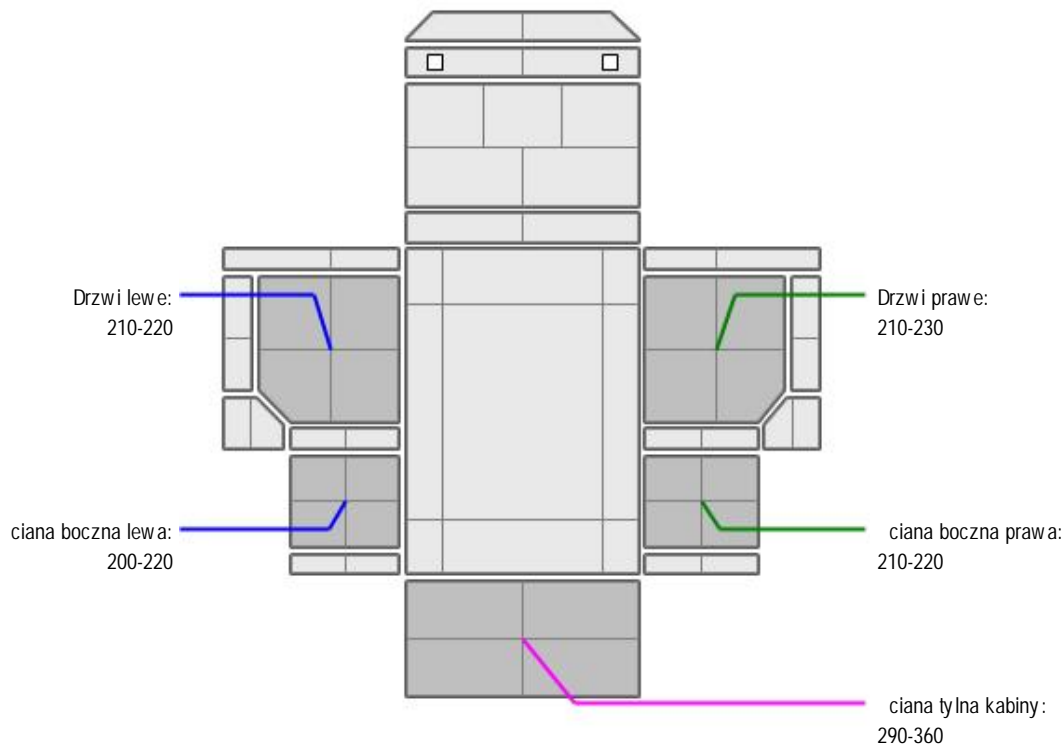


### KABINA KIEROWCY - Szkielet i poszycia zewnętrzne

L.p.	Nazwa elementu	L / P	Rodzaj uszkodzenia	Opis	Fot. nr
1	Drzwi boczne	L	Zarysowania powłoki lakierowej		
2	Drzwi boczne	P	Zarysowania powłoki lakierowej		
3	Narożnik przedni kabiny	L	Otwory		
4	Narożnik przedni kabiny	P	Otwory		



### KABINA KIEROWCY – Opis powłoki lakierowej



L.p.	Nazwa elementu	L / P	Grubość powłoki [µm]	Opis
1	Drzwi	L	210-220	
2	ciana boczna	L	200-220	
3	Drzwi	P	210-230	
4	ciana boczna	P	210-220	

5	ciana tylna kabiny		290-360	
---	--------------------	--	---------	--

**WYPOSA ENIE ZEWN TRZNE**

L.p.	Nazwa elementu	L / P	Rodzaj uszkodzenia	Opis	Fot. nr
1	Zderzak przedni		Zarysowany w cz. prawej i p kni ty i zarysowany w cz. lewej		
2	Szyba przednia		Odpryski warstwy zewn trznej		
3	Stopie	L	Zarysowania		
4	Nadkole tylne	P	P kni ty		
5	Spoiler boczny	P	Zarysowania		
6	Błotnik przedni	P	P kni cie		
7	Stopie	P	P kni cie, zarysowania		

**KABINA KIEROWCY – Wyposa enie wewn trzne**

L.p.	Nazwa elementu	L / P	Rodzaj uszkodzenia	Opis	Fot. nr
1	Fotel przedni	L	Rozerwany		
2	Poszycie tablicy rozdzielczej		Pozostało ci kleju, zarysowanie		
3	Uszczelka drzwi przednich	L	Rozerwana		

Komunikat - filtr cz stek stałych: poziom podwy szony, rezerwa diesel, wymieni bateri w kluczyku, dolna przestona chłodnicy nie działa

**ZAWIESZENIE I KOŁA**

L.p.	Nazwa elementu	L / P	Rodzaj uszkodzenia	Opis	Fot. nr
1	Opona koła tylnego	P	Zmurszały bok		

**JAZDA KONTROLNA**

Wykonano prób uruchomienia silnika - praca równomierna  
Wykonano jazd próbn w warunkach parkingowych

Układ kierowniczy - bez uwag  
Układ zawieszenia - bez uwag  
Układ nap dowy - bez uwag  
Układ hamulcowy - bez uwag

**DOKUMENTY I KOMPLETACJA POJAZDU**

- |   |                      |     |
|---|----------------------|-----|
| 1 | Kluczyki (ilo sztuk) | 1   |
| 2 | Instrukcja obsługi   | TAK |

**Zastrzeżenia ograniczające**

- Wycena została ustalona na dzień sporządzenia
- Niniejsze opracowanie nie może być wykorzystywane do żadnego innego celu niż określony na wstępie.
- Rzeczoznawca nie bierze na siebie odpowiedzialności za wady ukryte (prawne i fizyczne) oraz ewentualne skutki wynikające z dalszego użytkowania przedmiotu wyceny, a także za skutki wykorzystania samej wyceny.
- Rzeczoznawca nie ponosi takiej odpowiedzialności za ewentualne wady wyceny powstałe w wyniku założeń, a także informacji uzyskane w trakcie oględzin, są zgodnie z prawdą.
- Niniejsza wycena wartości nie jest ekspertyzą stanu technicznego i za taką nie może być uznawana
- Ocenę sporządzono bezstronnie, zgodnie z najlepszą wiedzą i sumieniem rzeczoznawcy.

*Dokument wystawiony elektronicznie, w pełni bez podpisu*

## DOKUMENTACJA FOTOGRAFICZNA



Fot. nr 1



Fot. nr 2



Fot. nr 3



Fot. nr 4



Fot. nr 5



Fot. nr 6



Fot. nr 7



Fot. nr 8



Fot. nr 9



Fot. nr 10



Fot. nr 11



Fot. nr 12



Fot. nr 13



Fot. nr 14





Fot. nr 15



Fot. nr 16



Fot. nr 17



Fot. nr 18



Fot. nr 19



Fot. nr 20



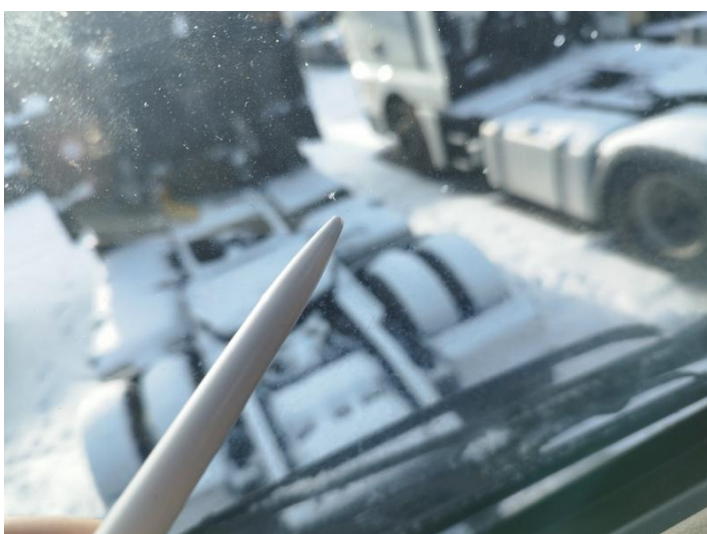
Fot. nr 21



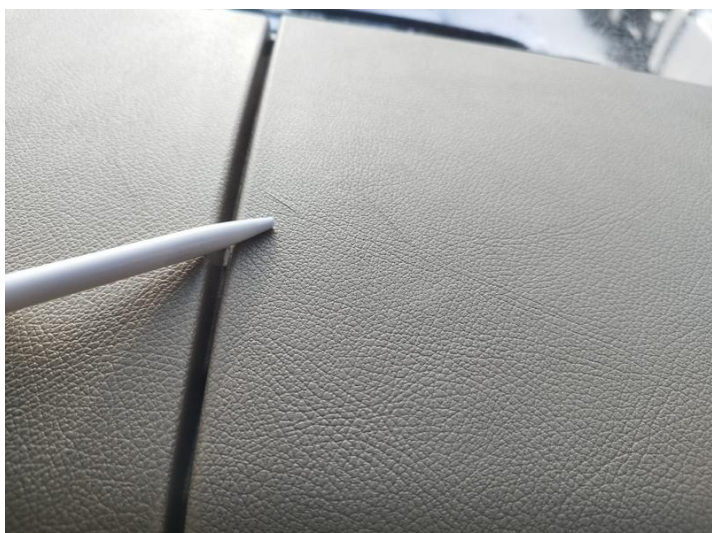
Fot. nr 22



Fot. nr 23



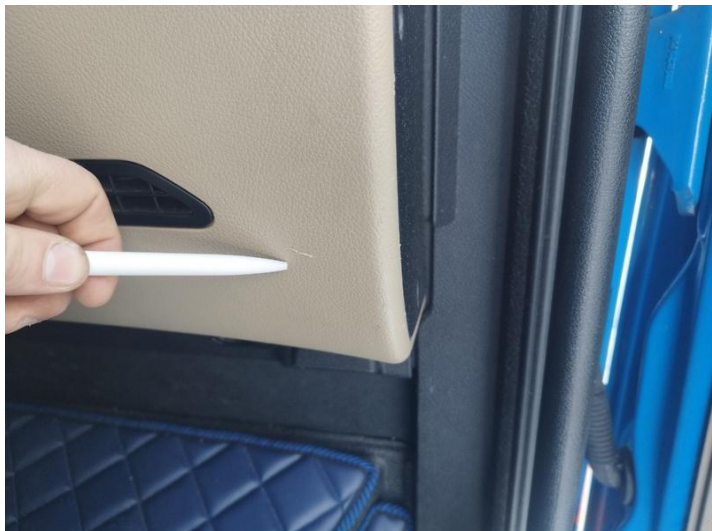
Fot. nr 24



Fot. nr 25



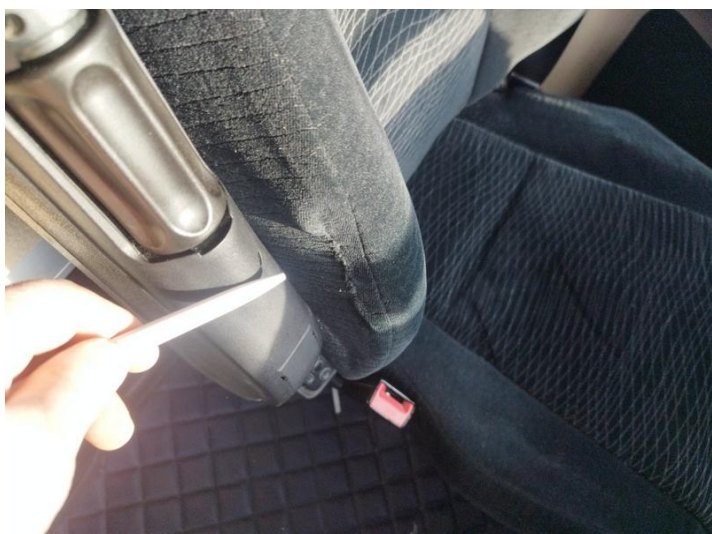
Fot. nr 26



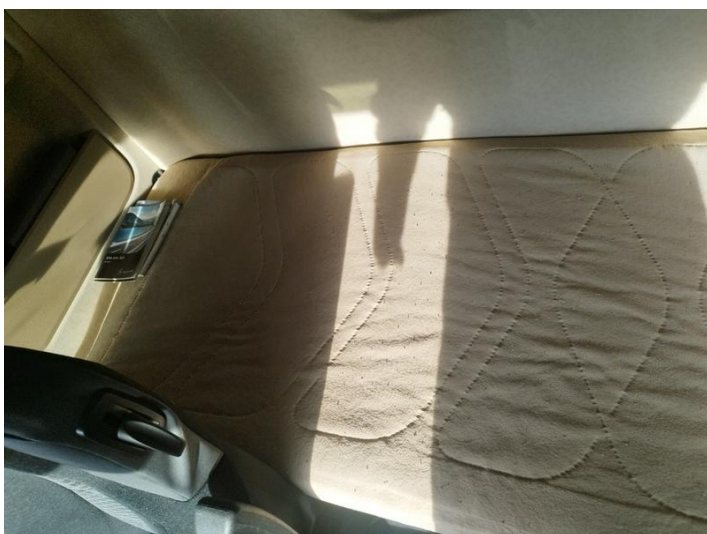
Fot. nr 27



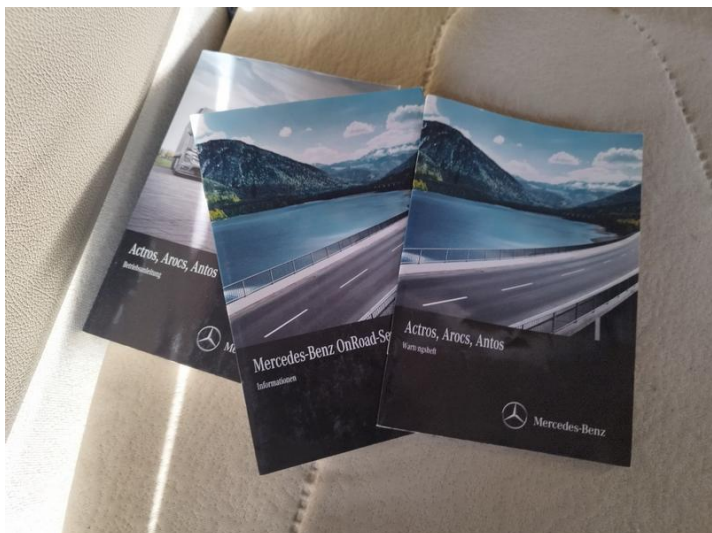
Fot. nr 28



Fot. nr 29



Fot. nr 30



Fot. nr 31



Fot. nr 32



Fot. nr 33



Fot. nr 34



Fot. nr 35



Fot. nr 36



Fot. nr 37



Fot. nr 38



Fot. nr 39



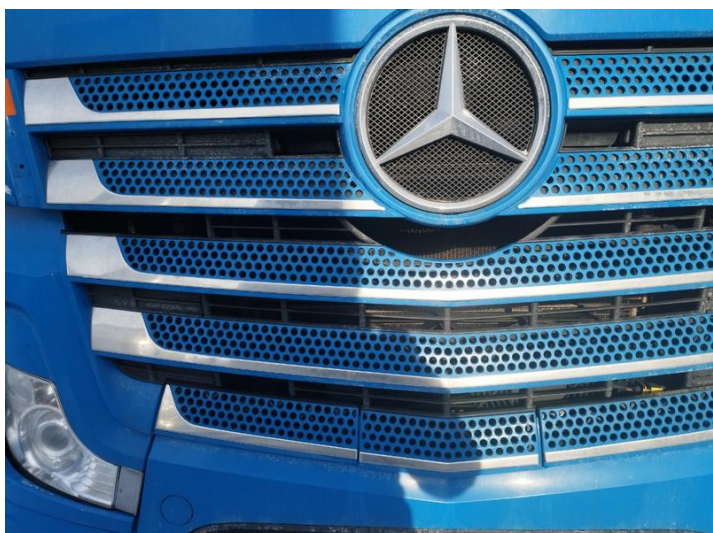
Fot. nr 40



Fot. nr 41



Fot. nr 42



Fot. nr 43



Fot. nr 44



Fot. nr 45



Fot. nr 46



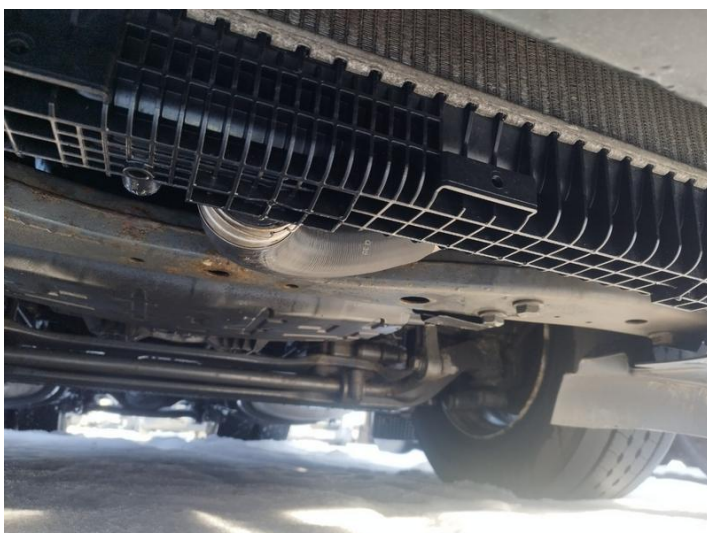
Fot. nr 47



Fot. nr 48



Fot. nr 49



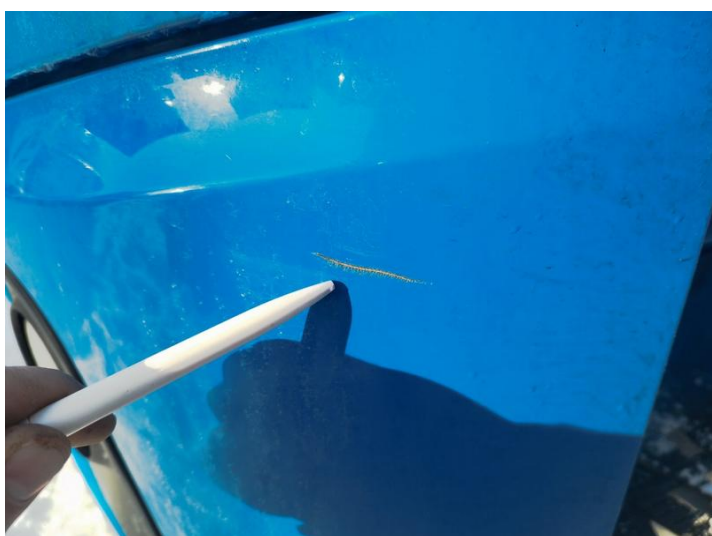
Fot. nr 50



Fot. nr 51



Fot. nr 52



Fot. nr 53



Fot. nr 54



Fot. nr 55



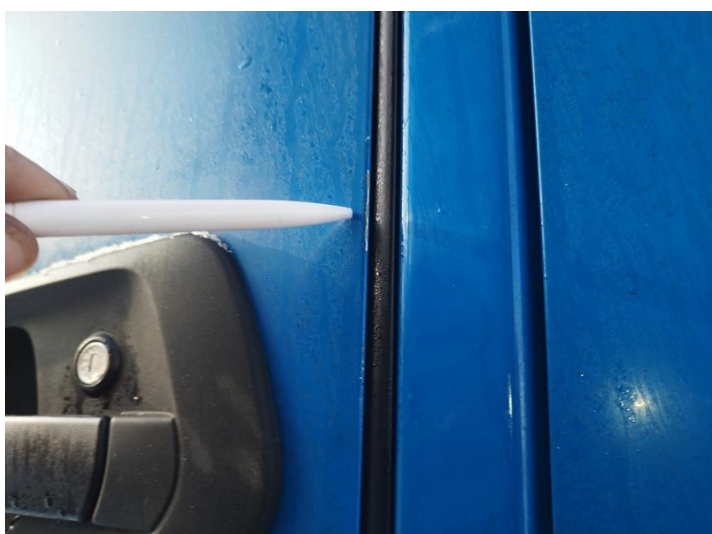
Fot. nr 56



Fot. nr 57



Fot. nr 58



Fot. nr 59



Fot. nr 60



Fot. nr 61



Fot. nr 62





Fot. nr 63



Fot. nr 64



Fot. nr 65



Fot. nr 66



Fot. nr 67



Fot. nr 68



Fot. nr 69



Fot. nr 70



Fot. nr 71



Fot. nr 72



Fot. nr 73



Fot. nr 74



Fot. nr 75



Fot. nr 76



Fot. nr 77



Fot. nr 78



Fot. nr 79



Fot. nr 80



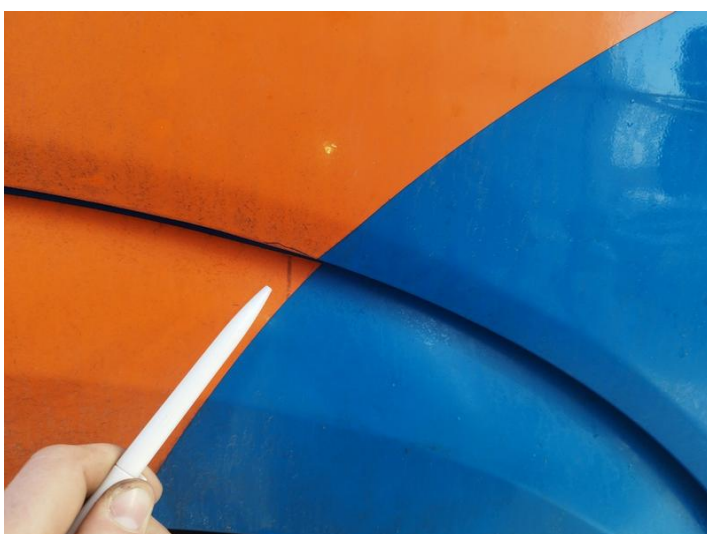
Fot. nr 81



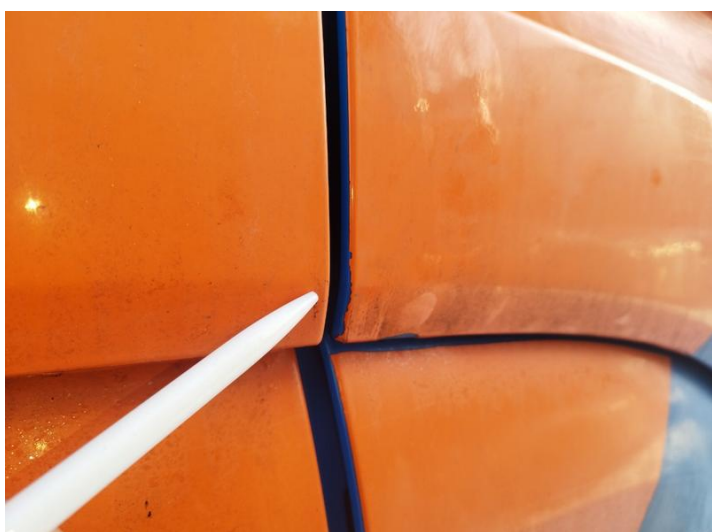
Fot. nr 82



Fot. nr 83



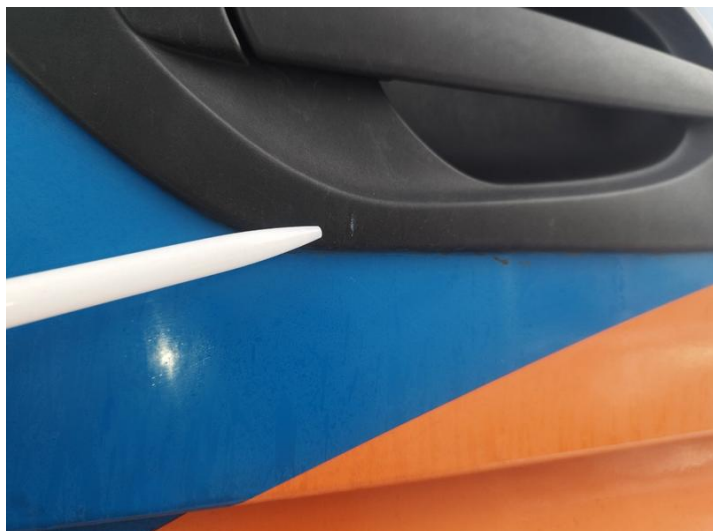
Fot. nr 84



Fot. nr 85



Fot. nr 86



Fot. nr 87



Fot. nr 88



Fot. nr 89



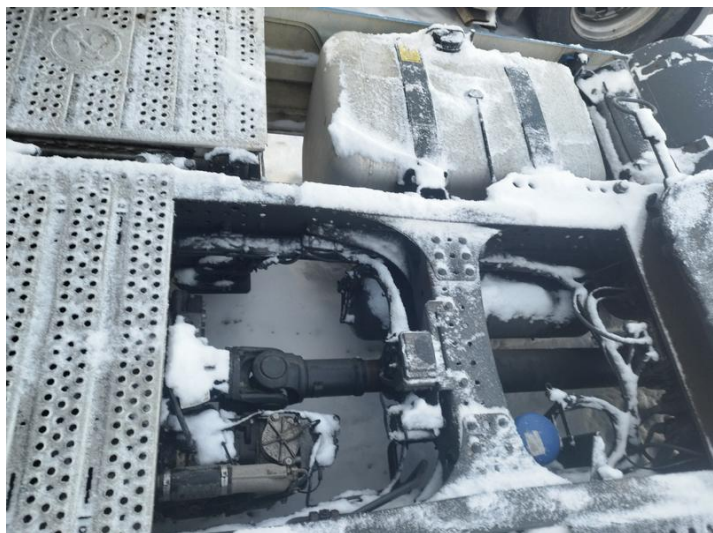
Fot. nr 90



Fot. nr 91



Fot. nr 92



Fot. nr 93



Fot. nr 94



Fot. nr 95



Fot. nr 96



Fot. nr 97



Fot. nr 98

*Dokument wystawiony elektronicznie, wa ny bez podpisu*