

Nr zlecenia: Zlecenie zgodnie z umow ID: 22623 VB Leasing

z dnia: 18.01.2024

Zleceniodawca:

VB LEASING S.A. w restrukturyzacji
Fabryczna 6
53-609 Wrocław

Rzeczoznawca:

J.Kiliszek nr upr. 751 RS1303, S.Kurmanowski.



OPINIA TECHNICZNA

Zadanie: Okre lenie warto ci rynkowej na potrzeby sprzeda y

PODSTAWA OPINII

- Zlecenie wła ciciela zgodnie z obowi zuj ca umow 4107165-KON
- Ogl dziny pojazdu na parkingu w miejscowoci Słomczynie 70 z dn.22.01.2024
- Dowód rejestracyjny Seria-DR/BAR3592513
- Instrukcja Okre lania warto ci pojazdów nr 01/2016.

DANE IDENTYFIKACYJNE POJAZDU (*)

Dane: [C] I-2024

Rodzaj pojazdu:	Ci gnik samochodowy	VIN:	WMA13XZZ3JP105276
Marka:	MAN	Nr rejestracyjny:	PZ950YK
Model pojazdu:	18.500 TGX E6 18.0t	Nr Info-Ekspert:	148-02214
Wersja:	LLS-U(XXL)	Rok produkcji:	2018

Wskazanie drogomierza	635869 km
Data pierwszej rejestracji	07.05.2018
Data wa no ci badania technicznego	26.08.2024
Rodzaj zabudowy	ci gnik siodłowy z kabin dług
Rodzaj kabiny / Oznaczenie kabiny	wielkopojemna (odchylana) / XXL
Dop. masa całkow.	18000 kg

Liczba osi / Rodzaj napędu / Skrzynia biegów	2 / 4x2 / automatyczna
Zawieszenie osi przedniej / tylnej / Rozstaw osi	poduszki / poduszki / 3600 mm
Jednostka napędowa	z zapłonem samoczynnym
Pojemność / Moc silnika	12419 ccm / 368kW (500KM)
Doładowanie	Turbosp. z chłodn. powietrza
Liczba cylindrów / Układ cylindrów	6 / rz. dowy
Norma spalin	E6
Kolor powłoki lakierowej kabiny	biały 1-warstwowy typu uni

WYPOSAŻENIE STANDARDOWE

L.p. Nazwa elementu wyposażenia	L.p. Nazwa elementu wyposażenia
1 Dach regulowany elektrycznie	15 System elektronicznej kontroli toru jazdy ESP
2 ECAS - elektroniczne sterowanie zawieszeniem	16 System hamulcowy elektroniczny EBS
3 Fotel kierowcy zawieszony pneumatycznie	17 System ostrzegający przed niezamierzonymi zmianami pasa ruchu
4 Hamulec silnikowy	18 System p/poślizgowy przy przyspieszaniu ASR
5 Immobilizer	19 System wspomagania nagłego hamowania EBA
6 Kierownica wielofunkcyjna	20 Szyby przyciemniane
7 Klimatyzacja automatyczna	21 Szyby regulowane elektrycznie
8 Komputer pokładowy	22 Tachograf
9 Lodówka	23 Tempomat
10 Obrotomierz	24 Wspomaganie układu kierowniczego
11 Ogrzewanie postojowe	25 Zamek centralny zdalnie sterowany
12 Radioodtwarzacz	26 Zawieszenie osi tylnej pneumatyczne
13 Spoiler dachowy	27 Zawieszenie przednie pneumatyczne
14 Spoilery boczne kabiny	
L.p. Nazwa pakietu / elementu pakietu wyposażenia standardowego	
1 Lusterka zewnętrzne trznie podgrzewane i regulowane elektrycznie	
Lusterka zewnętrzne trznie regulowane elektrycznie	
Lusterka zewnętrzne trznie podgrzewane elektrycznie	
2 Wiatła p/mgienne przednie z doświetlaniem zakrętów	
wiatła p/mgienne przednie	
System doświetlania zakrętów	

WYPOSAŻENIE DODATKOWE

L.p. Nazwa elementu wyposażenia
1 +Dodatkowy zbiornik paliwa
2 +Radio CB
3 +Retarder
4 +Skrzynia biegów automatyczna

OPIS ZAMONTOWANEGO W POJEŻDŻENIU OGUMIENIA

Koło	Marka, typ	Bieżnik [mm]	Zużycie [%]
Przednie lewe:	*FULLRUN 315/60 R22,5 152/148M TB 766 TL	10,5	44
Przednie prawe:	*FULLRUN 315/60 R22,5 152/148M TB 766 TL	11,3	39
Tylne LZ:	*MICHELIN 295/60 R22.5 150/147K XDA 2+ ENERGY TL	5,8	74
Tylne LW:	*MICHELIN 295/60 R22.5 150/147K XDA 2+ ENERGY TL	6,5	100 *
Tylne PZ:	*MICHELIN 295/60 R22.5 150/147K XDA 2+ ENERGY TL	5,0	79
Tylne PW:	*MATADOR 295/60 R22.5 152/148M DHR 4 TL	6,0	100 *

KOREKTY WARTOŚCI POJAZDU

KOREKTA ZA WYPOSAŻENIE

(+)

Wyposażenie pojazdu powoduje powiększenie wartości pojazdu, gdy jest wyposażeniem ponadstandardowym oraz jest sprawne, czyli zdolne do spełnienia swojej funkcji. Wielkość korekty wartości bazowej, zwiznaczanej z wyposażeniem dodatkowym pojazdu została określona na podstawie udziału tego wyposażenia w wartości standardowo wyposażonego nowego pojazdu z uwzględnieniem

amortyzacji pojazdu i zwi kszonej amortyzacji jego wyposa enia.

KOREKTA ZA PRZEBIEG

(+)

Korekta uwzgl dnia wpływ przebiegu pojazdu na jego warto . Warto bazowa została okre lona dla przebiegu normatywnego 732 000 km. Zweryfikowany przebieg wycenianego pojazdu jest mniejszy od normatywnego o - 96 131 km. Powoduje to zastosowanie korekty warto ci w wysoko ci 6,73%.

KOREKTY RÓ NE:

Korekta ze wzgl du na serwisowanie pojazdu

(-)

Zdecydowanie ch tniej kupowane s pojazdy o udokumentowanym stanie technicznym, potwierdzonym ksi k serwisow przegl dów technicznych i napraw. W praktyce u ytkowania samochodów w Polsce wykonywanie przegl dów okresowych w sieci serwisowej producenta jest stosowane w pocz tkowym okresie, zwykle nie przekraczaj cym 5 lat. Brak dokumentacji serwisowej szczególnie w pierwszych latach u ytkowania pojazdu mo e by powodem stosowania korekty ujemnej a regularne wykonywanie przegl dów starszych pojazdów udokumentowane w ksi ce serwisowej lub rachunkami i potwierdzone dobrym stanem technicznym pojazdu korekty dodatniej.

korekta za jeden klucz

(-)

stwierdzone braki i uszkodzenia

(-)

KOREKTY RÓ NE RAZEM

(-)

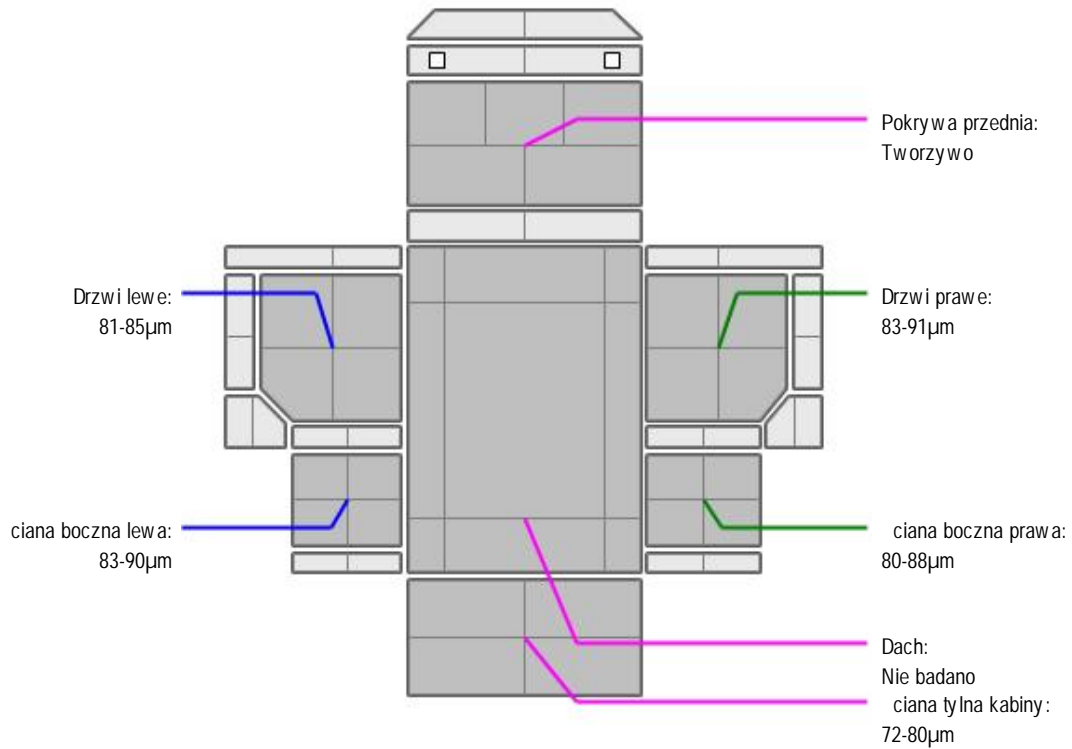
KOREKTA ZA OGUMIENIE

(-)

Korekta uwzgl dnia wpływ stanu ogumienia na warto pojazdu. Zu ycie poszczególnych opon zostało okre lone z uwzgl dnieniem zmierzonej wysoko ci ich bie nika. Punktem odniesienia jest ogumienie o zu yciu 50%.

OPIS STANU TECHNICZNEGO ZESPOŁÓW POJAZDU**KABINA KIEROWCY - Szkielet i poszycia zewn trzne**

L.p.	Nazwa elementu	L / P	Rodzaj uszkodzenia	Opis	Fot. nr
1	Pokrywa przednia		Odpryski powłoki lakierowej		
2	Drzwi boczne	L	Odpryski powłoki lakierowej na kraw dzi		
3	ciana tylna		Wgniecenia		


KABINA KIEROWCY – Opis powłoki lakierowej


L.p.	Nazwa elementu	L / P	Grubość powłoki [µm]	Opis
1	Pokrywa przednia		Tworzywo	
2	Dach		Nie badano	
3	Drzwi	L	81-85µm	
4	ciana boczna	L	83-90µm	
5	Drzwi	P	83-91µm	
6	ciana boczna	P	80-88µm	
7	ciana tylna kabiny		72-80µm	


WYPOSA ENIE ZEWN TRZNE

L.p.	Nazwa elementu	L / P	Rodzaj uszkodzenia	Opis	Fot. nr
1	Obudowa lusterka bocznego	P	Zarysowana		
2	Szyba przednia		Odpryski warstwy zewn trznej z p knieciem punktowym		
3	Stopnie boczny	L	P kni ty		
4	Stopnie boczny	P	Ubytki powłoki lakierowej		
5	Nadkole koła tylnego cz rodkowa	P	P kniete		
6	Nadkole koła tylnego cz rodkowa	L	Przytarte		

**SILNIK z osprz tem, układem paliwowym i wydechowym**

L.p.	Nazwa elementu	Rodzaj uszkodzenia	Opis	Fot. nr
1	Obudowa filtra powietrza	P kni ta obudowa, lady dora nej naprawy		

**RAMA**

L.p.	Nazwa elementu	L / P	Rodzaj uszkodzenia	Opis	Fot. nr
1	Podł u nica ramy	P	Ogniska korozji		

**ZAWIESZENIE I KOŁA**

L.p.	Nazwa elementu	L / P	Rodzaj uszkodzenia	Opis	Fot. nr
1	Tarcza koła przedniego	L	Ogniska korozji		
2	Tarcza koła przedniego	P	Ogniska korozji		
3	Tarcza koła tylnego	L	Ogniska korozji		
4	Tarcza koła tylnego	P	Ogniska korozji		

**NADWOZIE ŁADUNKOWE**

L.p.	Nazwa elementu	L / P	Rodzaj uszkodzenia	Opis	Fot. nr
1	Pomost za kabin		Odkształcone podesty rodkowy i lewy, rodkowy skorodowany.		
2	Owiewka boczna	L	P knieta		

JAZDA KONTROLNA

Wykonano jazd próbna w ograniczonych warunkach parkingowych (podł e wir, lód) przy ograniczonej przestrzeni manewrowej przy pr dko ci do 15 km/h pozwalaj ca na zgrubne okre lenie stanu technicznego:

1. Silnik –pracuje poprawnie w sprawdzonym przedziale pr dko ci obrotowych. wici si kontrolka silnika.
2. Skrzynia biegów –pracuje poprawnie w sprawdzonym przedziale przeł e .
3. Układ hamulcowy wykazuje poprawn skuteczno pracy.
4. Układ kierowniczy –pracuje poprawnie .

Aktywna kontrolka diagnostyki silnika, oraz komunikaty informujace o konieczno ci wykonania serwisu i awarii układu tempomatu. Dokładna weryfikacja stanu technicznego podzespołów mo liwa wył cznie w warunkach warsztatowych po podł czeniu urz dze diagnostycznych.

wici sie kontrolka usterki układu kontroli ci nienia- do weryfikacji w warunkach warsztatowych.

DOKUMENTY I KOMPLETACJA POJAZDU

1	Ksi ka serwisowa	NIE
2	Kluczyki (ilo sztuk)	Jeden kluczyk
3	Dowód rejestracyjny	TAK
4	Zestaw narz dzi fabrycznych	TAK
5	Podno nik samochodowy	TAK
6	Instrukcja obsługi	NIE
7	Ga nica	TAK
8	Trójk t ostrzegawczy	TAK
9	Apteczka	TAK

POZOSTAŁE INFORMACJE**1 Badanie poprawno ci numerów identyfikacyjnych**

Numer identyfikacyjny pojazdu odczytano z natury i potwierdzono jego zgodność z zapisem w dowodzie rejestracyjnym.

2 Weryfikacja prawdziwości danych obiektu

Legalizacja tachografu zgodnie z wklejką przeprowadzono 04.09.2023r.

Dane dotyczące pojazdu zostały przyjęte w oparciu o przedstawione dokumenty i zgodnie z zakresem zlecenia nie były weryfikowane, nie badano także zgodnie z wskazaniem drogomierza z faktycznym całkowitym przebiegiem pojazdu ani poprawności naniesienia numerów identyfikacyjnych. Fabryka Wycen nie bierze odpowiedzialności za wykorzystanie niniejszej oceny technicznej jako źródła informacji o pojeździe przy jego zakupie. Ustalenie wszystkich uszkodzeń, wad i braków w ukończeniu pojazdu nie jest możliwe w warunkach parkingowych, konieczna weryfikacja w warunkach warsztatowych.

Dokument wystawiony elektronicznie, wagi bez podpisu

DOKUMENTACJA FOTOGRAFICZNA



Fot. nr 1



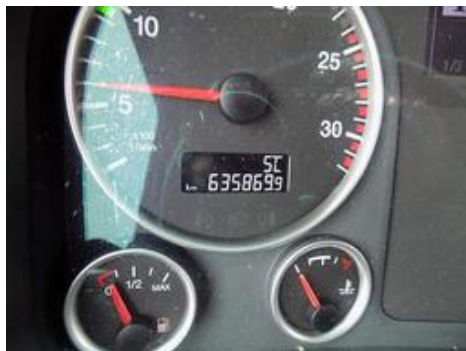
Fot. nr 2



Fot. nr 3



Fot. nr 4



Fot. nr 5



Fot. nr 6



Fot. nr 7



Fot. nr 8



Fot. nr 9



Fot. nr 10



Fot. nr 11



Fot. nr 12



Fot. nr 13



Fot. nr 14



Fot. nr 15



Fot. nr 16



Fot. nr 17



Fot. nr 18



Fot. nr 19



Fot. nr 20



Fot. nr 21



Fot. nr 22



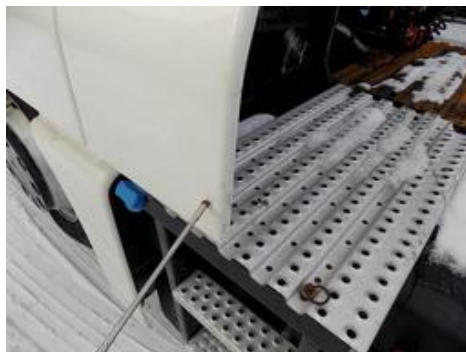
Fot. nr 23



Fot. nr 24



Fot. nr 25



Fot. nr 26



Fot. nr 27



Fot. nr 28



Fot. nr 29



Fot. nr 30



Fot. nr 31



Fot. nr 32



Fot. nr 33



Fot. nr 34



Fot. nr 35



Fot. nr 36



Fot. nr 37



Fot. nr 38



Fot. nr 39



Fot. nr 40



Fot. nr 41



Fot. nr 42



Fot. nr 43



Fot. nr 44



Fot. nr 45



Fot. nr 46



Fot. nr 47



Fot. nr 48



Fot. nr 49



Fot. nr 50



Fot. nr 51



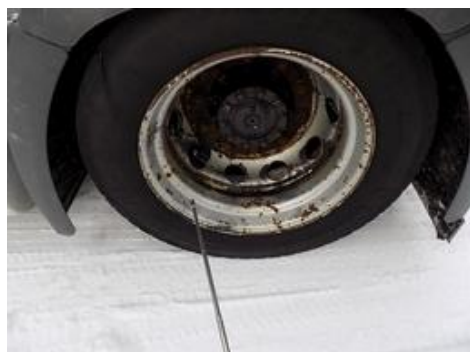
Fot. nr 52



Fot. nr 53



Fot. nr 54



Fot. nr 55



Fot. nr 56



Fot. nr 57



Fot. nr 58



Fot. nr 59



Fot. nr 60

Dokument wystawiony elektronicznie, w *ny bez podpisu*

Opinia numer: 34.01.2023 JK Man PZ950YK

z dnia: 23.01.2024

Klauzule i zastrzeżenia:

1. Nie weryfikowano odczytanego stanu drogomierza z zapisami w urzędzeniach elektronicznych pojazdu.
2. Niniejsza ekspertyza służy wyłącznie do oszacowania wartości rynkowej przedmiotu wyceny i nie może być wykorzystywana do żadnego innego celu, ni wymieniony powyżej. W szczególności wycena nie może stanowić podstawy do oceny cech i stanu wycenianego obiektu przy jego zakupie.
3. Niniejsza wycena nie jest ofertą handlową.
4. Rzeczoznawca nie bierze na siebie odpowiedzialności za wady ukryte (prawne i fizyczne) oraz ewentualne skutki wynikające z dalszego użytkowania przedmiotu wyceny, a także za skutki wykorzystania samej wyceny.
5. Niniejsze opracowanie nie może być wykorzystane do żadnego innego celu niż określony w treści opinii i nie może być publikowane w całości w jakimkolwiek dokumencie bez zgody wykonawcy i bez uzgodnienia z nim formy i treści takiej publikacji.
6. Bez zgody autora opinii zabrania się jej powielania.
7. Nie badano tytułu użytkowania ani tytułu własności badanego pojazdu lub elementów, w tym ewentualnego istnienia ograniczonych praw rzeczowych.
8. Powyższa wycena nie jest ekspertyzą stanu technicznego przedmiotu wyceny i za taką nie może być uznawana, w szczególności nie może być traktowana, jako gwarancja sprzedaży przedmiotu wyceny za oszacowaną wartość.
9. Wycenę przeprowadzono w oparciu o dostarczoną dokumentację oraz badanie organoleptyczne wycenianego obiektu. Nie prowadzono badań diagnostycznych oraz weryfikacji warsztatowej przedmiotu wyceny.
10. Niniejsza wycena została sporządzona na podstawie oględzin wycenianego przedmiotu w warunkach występujących w miejscu jego udostępnienia.