

Nr zlecenia DEKRA: VBL(A)/WRO/07045/24/01/29
Nr zlecenia/szkody:
Data zlecenia: 29-01-2024

DEKRA Polska - Centrala
02-673 Warszawa, ul. Konstruktorska 12A

Zleceniodawca:
System IdealLeasing
VB Leasing Spółka Akcyjna
ul. Fabryczna 6
53-609 Wrocław

Rzecznawca:
inż. Krzysztof Chyziński
DEKRA Polska - O. Wrocław

UWAGA:

Ze względu na przeznaczenie dokumentu usunięto w nim wszelkie informacje dotyczące wartości pojazdu, cen wyposażenia, korekt, etc.

Dane pojazdu

Grupa obiektów (Eurotax)	ciężarowe pow. 3,5t
Kod EC (Eurotax)	0137322
Producent	MERCEDES-BENZ
Model	1848 Actros Euro 6 12809ccm - 476KM 18t 19-
Typ	1848 LS 4x2 BigSpace 963.404
Rodzaj nadwozia	SIK
Masa własna [kg]	8176
Dopuszczalna masa całkowita [kg]	18000
Rozstaw osi 1/2	3700
Rodzaj silnika	z zapłonem samoczynnym
Układ oczyszczana spalin	SCE
Norma czystości spalin	EURO 6
Pojemność silnika [ccm]	12809
Moc silnika [KM/kW]	476/350
Skrzynia biegów	automatyczna 12-biegowa
Nr rejestracyjny	GDA79441
VIN	W1T9634041C055439
Data 1. rejestracji	05-04-2023
Data nast. bad. techn.	05-04-2024
Rok produkcji	2023 (rok produkcji został zweryfikowany z zewnętrzną bazą danych)
Stan licznika [km]	88 987 (odczytany)
Kolor nadwozia/rodzaj powłoki	biały/UNI
Data oględzin	2024-01-30

Ogumienie

Oś	Koło	Producent, typ	Rozmiar	Profil/Zużycie
1	lewe	Pirelli, FH01 Energy	315/70 R22.5 156/150L	25 %
1	prawe	Pirelli, FH01 Energy	315/70 R22.5 156/150L	25 %
2	lewezew.	Pirelli, TH01 Energy	315/70 R22.5 154/150L	25 %
2	lewezew.	Pirelli, TH01 Energy	315/70 R22.5 154/150L	25 %
2	prawezew.	Pirelli, TH01 Energy	315/70 R22.5 154/150L	25 %
2	prawewew.	Pirelli, TH01 Energy	315/70 R22.5 154/150L	25 %

Wyposażenie standardowe wg Eurotax

- | | |
|---|---|
| 1. Active Brake Assist (system automatycznego hamowania awaryjnego) | 12. Ogrzewanie dodatkowe wodne |
| 2. Asystent utrzymania pasa ruchu | 13. Pulpit multimedialny (deska rozdzielcza z wyświetlaczami) |
| 3. Blokada mechanizmu różnicowego tylnej/tylnych osi | 14. Radio ze złączem USB |
| 4. Dach uchylny, elektryczny | 15. System EPB z ABS i ASR |
| 5. Fotel kierowcy amortyzowany, komfortowy | 16. Szyba przednia przyciemniona |
| 6. Hamulec silnikowy | 17. Szyby boczne podnoszone elektrycznie |
| 7. Kabina sypialna L BigSpace | 18. Tachograf cyfrowy |
| 8. Kierownica wielofunkcyjna | 19. Tempomat |
| 9. Klimatyzacja | 20. Zamek centralny |
| 10. Komputer pokładowy | 21. Zawieszenie pneumatyczne tylnej/tylnych osi |
| 11. MirrorCam (system kamer zastępujący lusterka) | |

Wyposażenie dodatkowe

- | | |
|---|---|
| 1. Lodówka | - |
| 2. Ospojlerowanie kabiny | - |
| 3. Dodatkowy sygnał dźwiękowy (fanfary) | - |
| 4. CB Radio | - |

Wartość bazowa pojazdu

Wartość bazowa pojazdu (netto/zakup)¹

KorektyPierwsza rejestracjaPrzebiegWyposażenieInne

Aktualna sytuacja rynkowa

Powyższą wartość określono w oparciu o notowania cen samochodów używanych na rynku polskim Eurotax (baza danych nr 02-2024 POL) z uwzględnieniem parametrów technicznych i rynkowych mających wpływ na wartość pojazdu.

Dla pojazdów zarejestrowanych w Polsce powyższa wartość została określona na dzień sporządzenia wyceny.

Jeżeli pojazd nie jest zarejestrowany w kraju - podana wartość jest wartością hipotetyczną przy założeniu uiszczenia wszelkich opłat i podatków należnych przy wprowadzeniu pojazdu na polski obszar celny.

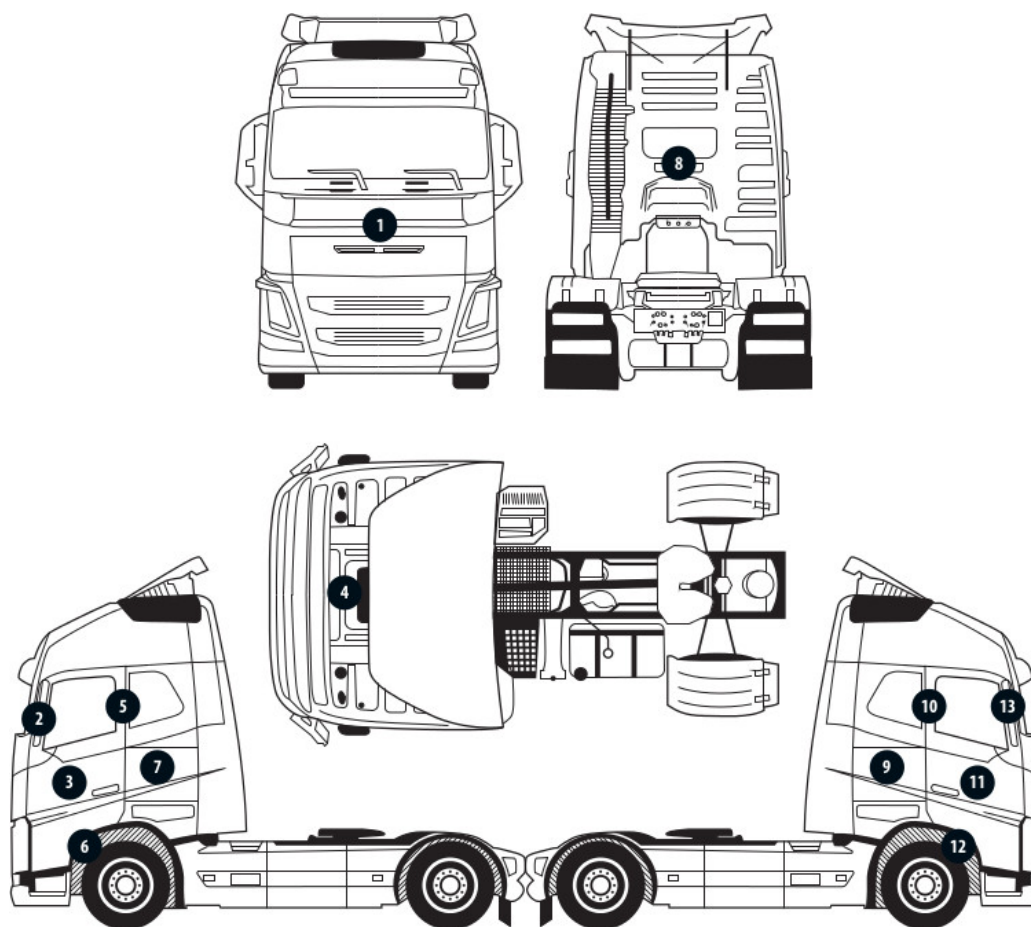
Wydruk podstawowy bez informacji o wartości pojazdu - ze względu na przeznaczenie dokumentu usunięto w nim wszelkie informacje dotyczące wartości pojazdu, cen wyposażenia, korekt, etc.

Data: 05-02-2024

Rzecznawca DEKRA:
inż. Krzysztof Chyziński

Dokument wystawiony elektronicznie ważny bez podpisu.

Pomiar grubości powłoki lakierowej poj.



Nr punktu kontroli	Kontrolowany element	Zmierzony przedział grubości powłoki lakierowej [μm]
1	Ściana przednia	do 110
2	Słupek przedni lewy	do 110
3	Drzwi lewe	do 110
7	Ściana boczna lewa	do 110
8	Ściana tylna	do 110
9	Ściana boczna prawa	do 110
11	Drzwi prawe	do 110
13	Słupek przedni prawy	do 110

Opis stanu technicznego

Kabina kierowcy/Oblachowanie
Stan techniczny kabiny kierowcy
Nie wnosi się uwag.

Przeprowadzona naprawa blacharsko-lakiernicza
Nie stwierdzono

Kabina kierowcy/Osprzęt
Stan osprzętu kabiny kierowcy.
Nie wnosi się uwag.

Kabina kierowcy/Wnętrze
Stan wnętrza kabiny kierowcy
Nie wnosi się uwag.

Nadwozie/Zabudowa
Stan techniczny zabudowy
Nie dotyczy (pojazd bez zabudowy)

Podwozie/Rama z osprzętem
Stan techniczny ramy z osprzętem
Nie wnosi się uwag.

Podwozie/Silnik/układ przeniesienia napędu
Stan techniczny silnika / układu przeniesienia napędu.
Nie wnosi się uwag.

Podwozie/Zawieszenie kół
Stan techniczny zawieszenia / kół
Nie wnosi się uwag.

Podwozie/Układ kierowniczy
Stan techniczny układu kierowniczego
Nie wnosi się uwag.

Podwozie/Układ hamulcowy
Stan układu hamulcowego.
Nie wnosi się uwag.

Uwagi ogólne - dot. wyceny**Dokumenty pojazdu**

Podczas oględzin przedstawiono dowód rej. poj. oraz wykonano jego fot. cyfrowe, które załączono do ekspertyzy.

Podczas oględzin nie przedstawiono do wglądu książki serwisowej pojazdu.

Zabezpieczenia przeciwkradzieżowe - immobiliser:

- w wyniku przeprowadzonych oględzin pojazdu nie stwierdzono niesprawności immobilisera w zakresie możliwym do ustalenia podczas oględzin pojazdu w warunkach pozawarsztatowych.

Jazda próbna

Przeprowadzono próbę ruchową pojazdu.

Jazda próbna w pełnym zakresie niemożliwa. Poniżej podano komentarz:

warunki parkingowe

Badanie poprawności i/lub budowy numerów identyfikacyjnych/seryjnych obiektu:

Nie badano.

Weryfikacja prawdziwości danych obiektu, w tym roku produkcji i innych.

Nie przeprowadzono - przyjęto wg okazanych dokumentów i wskazanych źródeł.

Zabezpieczenia przeciwkradzieżowe

- immobiliser

Zastrzeżenia ograniczające - dot. wyceny

1. Niniejsza ekspertyza służy wyłącznie do oszacowania wartości rynkowej przedmiotu wyceny i nie może być wykorzystywana do żadnego innego celu, niż wymieniony powyżej.
2. Niniejsza wycena nie może być publikowana w całości w jakimkolwiek dokumencie bez zgody wykonawców i bez uzgodnienia z nimi formy i treści takiej publikacji.
3. Wycenę przeprowadzono w oparciu o dostarczoną dokumentację oraz badanie organoleptyczne wycenianego obiektu. Nie prowadzono badań diagnostycznych oraz weryfikacji warsztatowej przedmiotu wyceny
4. Niniejsza wycena została sporządzona na podstawie oględzin wycenianego przedmiotu w warunkach występujących w miejscu jego udostępnienia.
5. Rzeczoznawca nie bierze na siebie odpowiedzialności za wady ukryte i skutki wynikające z dalszego użytkowania przedmiotu wyceny.
6. Powyższa wycena nie jest ekspertyzą stanu technicznego przedmiotu oszacowania i za taką nie może być uznawana, w szczególności nie może być traktowana jako gwarancja sprzedaży przedmiotu wyceny za cenę równą oszacowanej wartości.
7. Nie badano poprawności ani budowy numerów identyfikacyjnych pojazdu. Nie weryfikowano także prawdziwości pozostałych danych przedmiotu wyceny (w tym roku produkcji), który przyjęto wg przedstawionych dokumentów/tabliczek znamionowych, chyba że wprowadzono oddzielną uwagę.
8. Nie weryfikowano odczytanego stanu licznika czasu pracy z ew. zapisami w urządzeniach elektronicznych przedmiotu wyceny.
9. Nie badano tytułu użytkowania ani tytułu własności przedmiotu wyceny. Nie weryfikowano także ewentualnego istnienia ograniczonych praw rzeczowych.
10. Niniejszą ekspertyzę sporządzono bezstronnie, zgodnie z najlepszą wiedzą i sumieniem rzeczoznawcy.

DOKUMENTACJA FOTOGRAFICZNA



Fot. 1.



Fot. 2.

DOKUMENTACJA FOTOGRAFICZNA



Fot. 3.



Fot. 4.

DOKUMENTACJA FOTOGRAFICZNA



Fot. 5.



Fot. 6.

DOKUMENTACJA FOTOGRAFICZNA



Fot. 7.

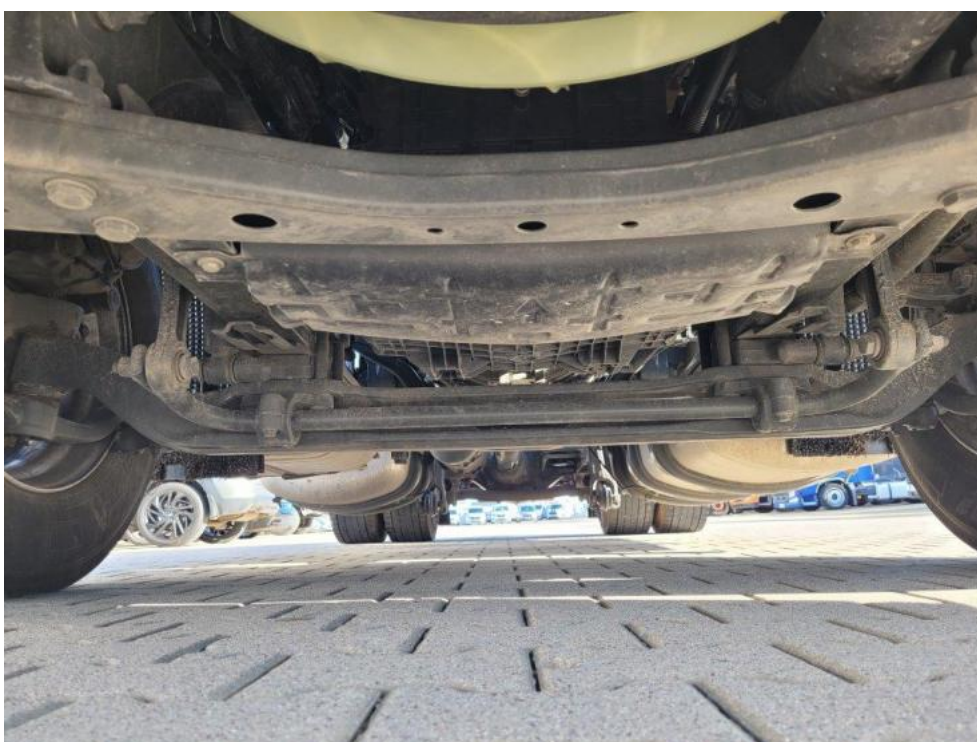


Fot. 8.

DOKUMENTACJA FOTOGRAFICZNA

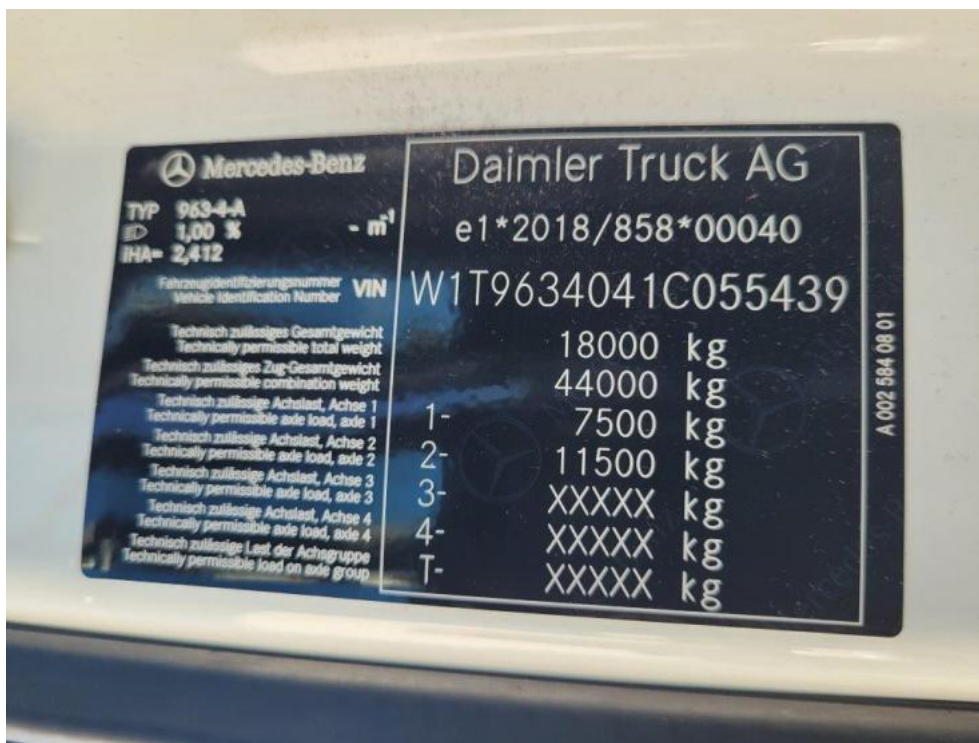


Fot. 9.



Fot. 10.

DOKUMENTACJA FOTOGRAFICZNA



Fot. 11.



Fot. 12.

DOKUMENTACJA FOTOGRAFICZNA



Fot. 13.



Fot. 14.

DOKUMENTACJA FOTOGRAFICZNA



Fot. 15.



Fot. 16.

DOKUMENTACJA FOTOGRAFICZNA



Fot. 17.



Fot. 18.

DOKUMENTACJA FOTOGRAFICZNA



Fot. 19.



Fot. 20.

DOKUMENTACJA FOTOGRAFICZNA



Fot. 21.

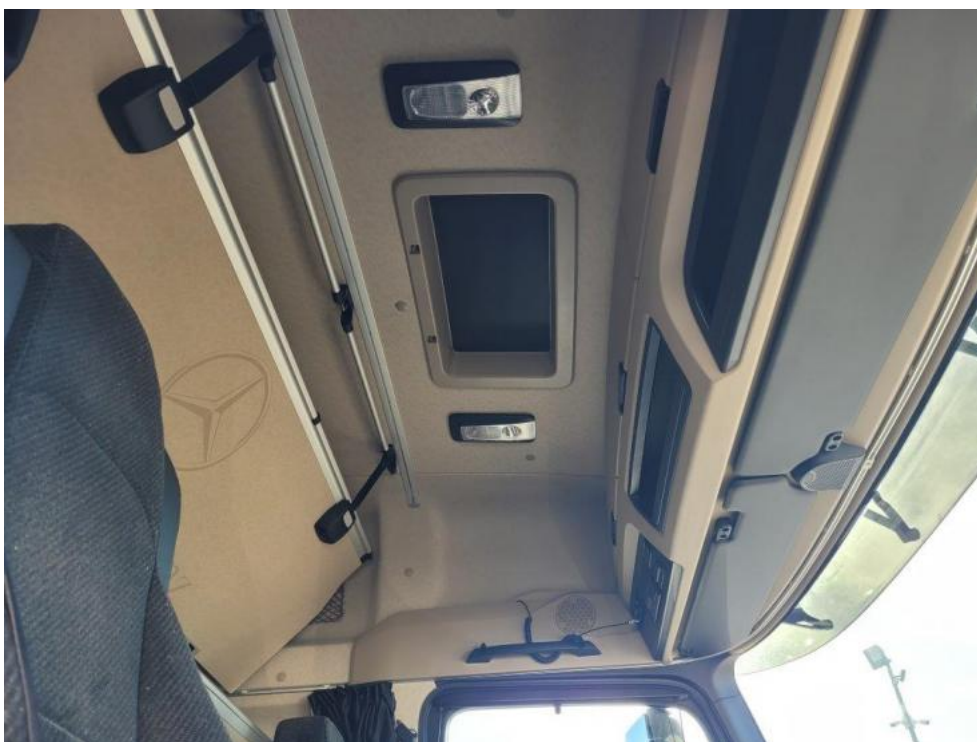


Fot. 22.

DOKUMENTACJA FOTOGRAFICZNA



Fot. 23.



Fot. 24.

DOKUMENTACJA FOTOGRAFICZNA



Fot. 25.



Fot. 26.

DOKUMENTACJA FOTOGRAFICZNA



Fot. 27.

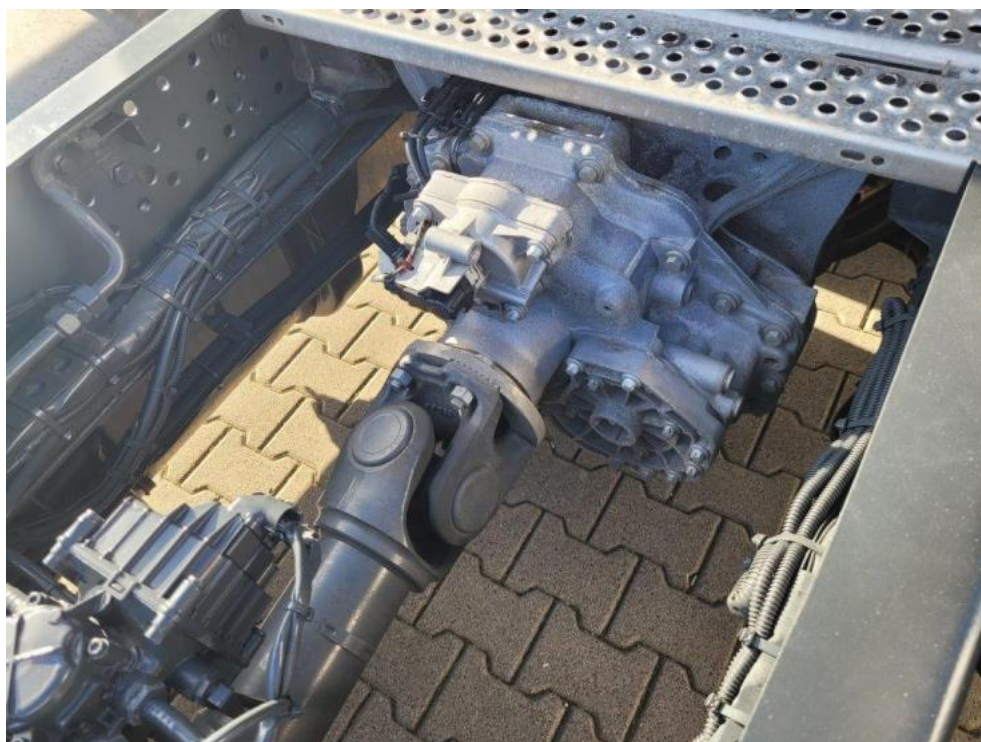


Fot. 28.

DOKUMENTACJA FOTOGRAFICZNA



Fot. 29.



Fot. 30.

DOKUMENTACJA FOTOGRAFICZNA



Fot. 31.



Fot. 32.

DOKUMENTACJA FOTOGRAFICZNA

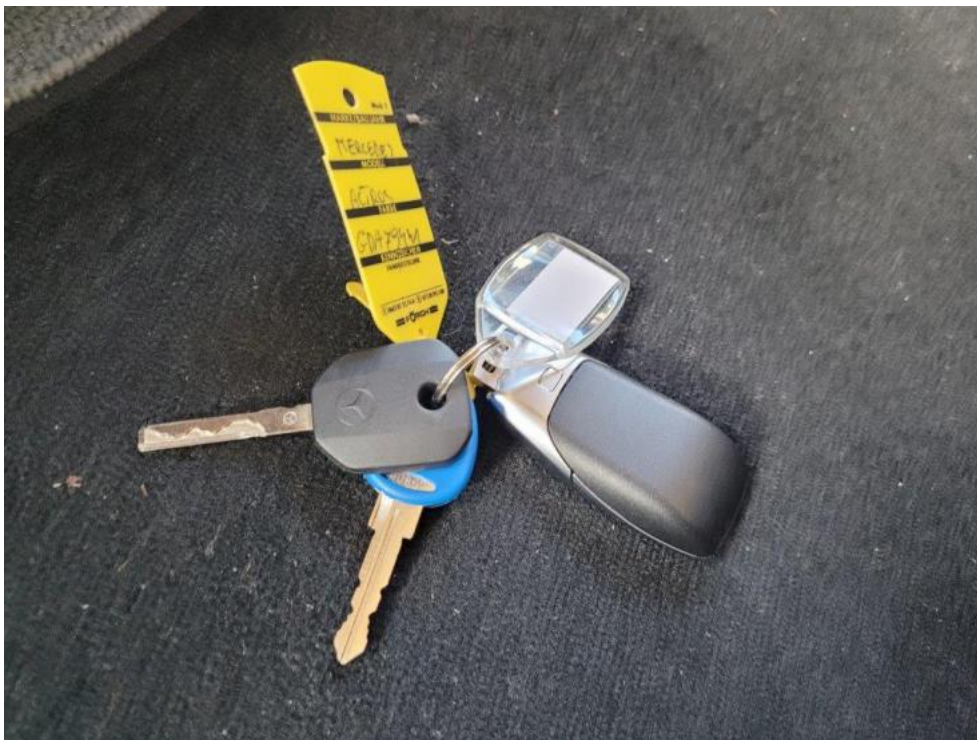


Fot. 33.



Fot. 34.

DOKUMENTACJA FOTOGRAFICZNA



Fot. 35.



Fot. 36.

DOKUMENTACJA FOTOGRAFICZNA



Fot. 37.