

**Zleceniodawca:**  
VB Leasing S.A.

**Firma rzeczoznawcza:**  
Nefris Sp. z o.o.  
Grunwaldzka 229  
85-451 Bydgoszcz



## OPINIA TECHNICZNA

Zadanie: Określenie wartości rynkowej pojazdu

### DANE IDENTYFIKACYJNE POJAZDU

Dane: [O] II-2024

Rodzaj pojazdu:	<b>Samochód osobowy</b>	VIN:	<b>W1KEG2CB4PF008111</b>
Marka:	<b>MERCEDES-BENZ</b>	Nr rejestracyjny:	<b>GD8E040</b>
Model pojazdu:	<b>EQE 500 MR`22 295</b>	Nr Info-Expert:	<b>022-12282</b>
Wersja:	<b>AMG 91kWh 4Matic</b>	Rok produkcji:	<b>2022</b>

Wskazanie drogomierza	15395 km
Data pierwszej rejestracji	2022/09/20
Rodzaj nadwozia	sedan 4 drzwiowy
Dop. masa całkow.	2970 kg
Jednostka napędowa	elektryczna
Moc silnika	300kW (408KM)
Rodzaj napędu	2 siln. (nap. poszczególne osie)
Data oglądania	2024/02/14
Miejsce oglądania	ul. Fabryczna 24, 55-080 Pietrzykowice

### WYPOSAŻENIE STANDARDOWE

L.p.	Nazwa elementu wyposażenia	L.p.	Nazwa elementu wyposażenia
1	ABS - system zapobiegający blokowaniu kół	17	Przewód do ładowania z wallboxu i publicznych stacji ładowania długości 5 m, prosty
2	Asystent hamowania aktywny	18	Reflektory LED High Performance
3	Asystent ruszania pod górę (Hill Start Assist)	19	Sygnalizacja niezapiętych pasów bezpieczeństwa tylnych
4	Gniazdo ładowania	20	System Dynamic Select (5 trybów napędu)

5	Immobilizer	21	System elektronicznej kontroli toru jazdy ESP
6	Klimatyzacja automatyczna Thematic 2 strefowa	22	System ładowania pr dem stałym (ładowanie DC)
7	Kurtyny powietrzne	23	System ładowania pr dem zmiennym (ładowanie AC) 11kW
8	Lakier niemetalizowany czarny	24	System ochrony pieszych
9	Oparcie siedze tylnych dzielone na 3 cz ci i składane	25	System ostrzegania akustycznego ambient protection
10	Opony letnie	26	System PRE-SAFE
11	Pakiet o wietlenia wewn trznego	27	Uchwyt na napoje podwójny
12	Pakiet zabezpieczenia pojazdu Urban Guard	28	Usługi zdalne i ładowania Premium
13	Poduszka powietrzna kierowcy	29	Wspomaganie układu kierowniczego
14	Poduszka powietrzna kolanowa kierowcy	30	Wyko czenie konsoli centralnej w kolorze czarnym, błyszcz cym
15	Poduszka powietrzna pasa era	31	Zamek centralny zdalnie sterowany
16	Poduszki powietrzne boczne przednie	32	Zawieszenie komfortowe

#### L.p. Nazwa pakietu / elementu pakietu wyposażenia standardowego

- 1 Asystent parkowania aktywny z funkcj Parktronic  
Asystent parkowania Active Parking System  
System Parktronic
- 2 Fotele przednie podgrzewane  
Kierownica podgrzewana  
Fotel kierowcy podgrzewany  
Fotel pasa era podgrzewany
- 3 Lusterka zewn trzne podgrzewane i regulowane elektrycznie  
Lusterka zewn trzne regulowane elektrycznie  
Lusterka zewn trzne podgrzewane elektrycznie
- 4 Pakiet Advanced (PYC)  
Lusterka zewn trzne składane elektrycznie  
Lusterko wewn trzne ciemniane automatycznie  
Lusterko zewn trzne ciemniane automatycznie  
System Apple Carplay  
Funkcja Android Auto  
Asystent wiatel przednich Highbeam Assist Adaptacyjny  
O wietlenie Ambiente z projekcj logo marki  
Widescreen Cockpit  
Czytnik linii papilarnych  
Ładowarka bezprzewodowa do urz dze mobilnych (z przodu)  
Wy wietlacz centralny OLED  
System multimedialny MBUX (534)  
Klamki zewn trzne drzwi zlicowane z nadwoziem
- 5 Pakiet AMG Line (PYH)  
Kierownica wielofunkcyjna  
Podsufitka z materiału w kolorze czarnym  
Szyby przyciemniane  
Kierownica sportowa  
Stylizacja AMG  
Dywaniki welurowe AMG  
Kierownica pokryta skór nappa  
Szyby z funkcj termoizolacji  
Łopatki przy kierownicy do zmiany biegów galwanizowane  
O wietlenie Ambiente (64 kolory)  
Nakładki progów drzwi przednich z napisem "Mercedes-Benz", pod wietlane  
Wyko czenie wn trza drewnem lipowym antracytowym  
Tapicerka Artico/mikrofibra Microcut dwutonowa black/spacegrey (651A)  
Fotele przednie sportowe (7U4)  
Tarcze kół aluminiowe 19" AMG 5 podwójnych ramion (RRH) czarne, wysoki połysk
- 6 Pakiet Base (PYB)  
Spryskiwacze szyby przedniej podgrzewane  
Zestaw naprawczy opon Tirefit  
Przewód do ładowania z gniazda domowego długo ci 5 m prosty

- Usługi Remote Premium (34U)
- Preinstalacja do cyfrowego transferu klucza
- 7 Pakiet parkowania z kamer cofania
  - Kamera cofania
  - Asystent parkowania Active Parking System
  - System Parktronic
- 8 System nawigacji satelitarnej MBUX Premium
  - System nawigacji satelitarnej z twardym dyskiem
  - Rozszerzone funkcje MBUX
  - Preinstalacja serwisu Live Traffic Information
  - Przygotowanie do usług nawigacyjnych
- 9 Szyby przednie i tylne regulowane elektrycznie
  - Szyby przednie regulowane elektrycznie
  - Szyby tylne regulowane elektrycznie

## WYPOSA ENIE DODATKOWE

### L.p. Nazwa elementu wyposażenia

- 1 Fotele przednie klimatyzowane (dopłata)
  - Kierownica podgrzewana
  - Fotel kierowcy podgrzewany
  - Fotel pasażera podgrzewany
  - Fotele przednie klimatyzowane
  - Fotel kierowcy wentylowany
  - Fotel pasażera wentylowany
- 2 Kierownica wielofunkcyjna sportowa pokryta skór nappa (dopłata)
  - Kierownica wielofunkcyjna
  - Kierownica sportowa
  - Kierownica pokryta skór nappa
- 3 O tylna skr tna 10°
- 4 Pakiet Asystenta jazdy Plus
  - System PRE-SAFE impulse side
  - Asystent układu kierowniczego aktywny
  - Asystent ograniczenia prędkości aktywny
  - Asystent rozpoznawania znaków drogowych
  - System utrzymywania odległości od poprzedzającego pojazdu "Distronic" (233)
  - System wspomagania manewru omijania
  - Czujniki tylne asystenta utrzymania pasa ruchu
- 5 Pakiet Night (P55) (dopłata)
  - Szyby przyciemniane
  - Szyby z funkcją termoizolacji
  - Tarcze kół aluminiowe 20" 5 podwójnych ramion (R33) czarne, wysoki połysk
- 6 Pakiet Premium (PYN) (dopłata)
  - Lusterka zewnętrzne składane elektrycznie
  - Lusterko wewnętrzne ściemniane automatycznie
  - Fotel kierowcy regulowany elektrycznie
  - Fotel kierowcy z pamięcią położenia
  - Lusterka zewnętrzne z pamięcią położenia
  - Fotel pasażera z pamięcią położenia
  - Autoalarm
  - Fotel pasażera regulowany elektrycznie
  - Klimatyzacja automatyczna Thermotronic 4-strefowa
  - Lusterko zewnętrzne ściemniane automatycznie
  - Asystent parkowania Active Parking System
  - System Parktronic
  - Kamera 360°
  - Audio System Burmester Surround Sound
  - System Keyless-Go
  - Zabezpieczenie wnętrza pojazdu
  - Fotel kierowcy z regulacją odcinka lędźwiowego 4 stopniów
  - Asystent wiatel adaptacyjny Plus

- System Apple Carplay
- System komfortowego zamykania pokrywy bagażnika
- System PRE-SAFE impulse side
- Funkcja Android Auto
- Asystent układu kierowniczego aktywny
- Fotel pasażera z regulacją odcinka lędźwiowego w 4 kierunkach
- Oświetlenie Ambiente z projekcją logo marki
- Widescreen Cockpit
- Asystent ograniczenia prędkości aktywny
- Nakładki progów drzwi przednich z napisem "Mercedes-Benz", podświetlane
- Asystent rozpoznawania znaków drogowych
- System utrzymywania odległości od poprzedzającego pojazdu "Distronic" (233)
- Czytnik linii papilarnych
- Reflektory Digital Light
- System wspomagania manewru omijania
- Ładowarka bezprzewodowa do urządzeń mobilnych (z przodu)
- Oświetlenie Ambiente aktywne
- Dodatkowy moduł umożliwiający wyświetlenie rzeczywistego obrazu drogi na wyświetlaczu nawigacji MBU
- Wyświetlacz centralny OLED
- System multimedialny MBUX (534)
- Schowek pod centralną konsolą
- Kolumna kierownicy regulowana elektrycznie z funkcją pamięci
- Czujniki tylne asystenta utrzymania pasa ruchu
- Zaglówki z regulacją wysokości elektryczną
- System PRE-SAFE dla fotela pasażera
- 7 Pakiet zdalnego parkowania (dopłata)
  - Asystent parkowania Active Parking System
  - System Parktronic
  - Kamera 360°
  - Preinstalacja asystenta zdalnego parkowania
  - Preinstalacja systemu intelligent parking pilot
- 8 Podsufitka z mikrofibry Microcut w kolorze czarnym (dopłata)
- 9 Poduszka powietrzna centralna
- 10 Reflektory z funkcją projekcji symboli
- 11 System Keyless-Go
- 12 System multimedialny MBUX (521) (dopłata)
- 13 Tapicerka ze skóry black/space grey (231A) (dopłata)
- 14 Wyświetlacz Head-Up
- 15 Zawieszenie aktywne Airmatic

## OPIS ZAMONTOWANEGO W POJE DZIE OGUMIENIA

Koło	Marka, typ	Bieżnik [mm]	Zużycie [%]
Przednie lewe:	*BRIDGESTONE TURANZA T005 255/40 R20 101Y	5,5	45
Przednie prawe:	*BRIDGESTONE TURANZA T005 255/40 R20 101Y	5,5	45
Tylne lewe:	*BRIDGESTONE TURANZA T005 255/40 R20 101Y	6,0	38
Tylne prawe:	*BRIDGESTONE TURANZA T005 255/40 R20 101Y	6,0	38

## KOREKTY WARTO CI POJAZDU

### KOREKTA ZA PIERWSZĄ REJESTRACJĄ

( + )

Korekta uwzględnia wpływ daty pierwszej rejestracji pojazdu (pierwszego dopuszczenia do ruchu po zakupieniu pojazdu nowego) na jego wartość. Przyjmuje się, że pojazd bazowy został zarejestrowany po raz pierwszy 2022/05/15. Pojazd wyceniany został zarejestrowany 4 miesiące później, zatem jego okres eksploatacji jest krótszy od okresu eksploatacji pojazdu bazowego i stąd wynika dodatnia korekta wartości.

### KOREKTA ZA WYPOSAŻENIEM

( + )

Wyposażenie pojazdu powoduje podwyższenie wartości pojazdu, gdy jest wyposażeniem ponadstandardowym oraz jest sprawne, czyli zdolne do spełnienia swojej funkcji. Wielkość korekty wartości bazowej, związanej z wyposażeniem dodatkowym pojazdu została określona na podstawie udziału tego wyposażenia w wartości standardowo wyposażonego nowego pojazdu z uwzględnieniem amortyzacji pojazdu i związanej amortyzacji jego wyposażenia.

## KOREKTA ZA PRZEBIEG

( + )

Korekta uwzględnia wpływ przebiegu pojazdu na jego wartość. Wartość bazowa (skorygowana o wpływ pierwszej rejestracji) została określona dla przebiegu normatywnego 28 900 km. Zweryfikowany przebieg wycenianego pojazdu jest mniejszy od normatywnego o - 13 505 km. Powoduje to zastosowanie korekty wartości w wysokości 2,57%.

## KOREKTY RÓŻNICE:

Stan utrzymania i dbałość o pojazd

( - )

Stan utrzymania i dbałość o pojazd mogą mieć wpływ na wartość rynkową pojazdu w przypadku, gdy stan wycenianego pojazdu istotnie odbiega od dobrego, odpowiedniego dla danego okresu eksploatacji i przebiegu. Stwierdzony ponadprzeciętnie dobry stan świadczący o wyjątkowej dbałości o pojazd może stanowić podstawą korekty dodatniej wartości, stan gorszy od typowego dobrego - podstawą do korekty ujemnej.

Regionalna sytuacja rynkowa

( - )

## KOREKTY RÓŻNICE RAZEM

( - )

## KOREKTA ZA OGUMIENIE

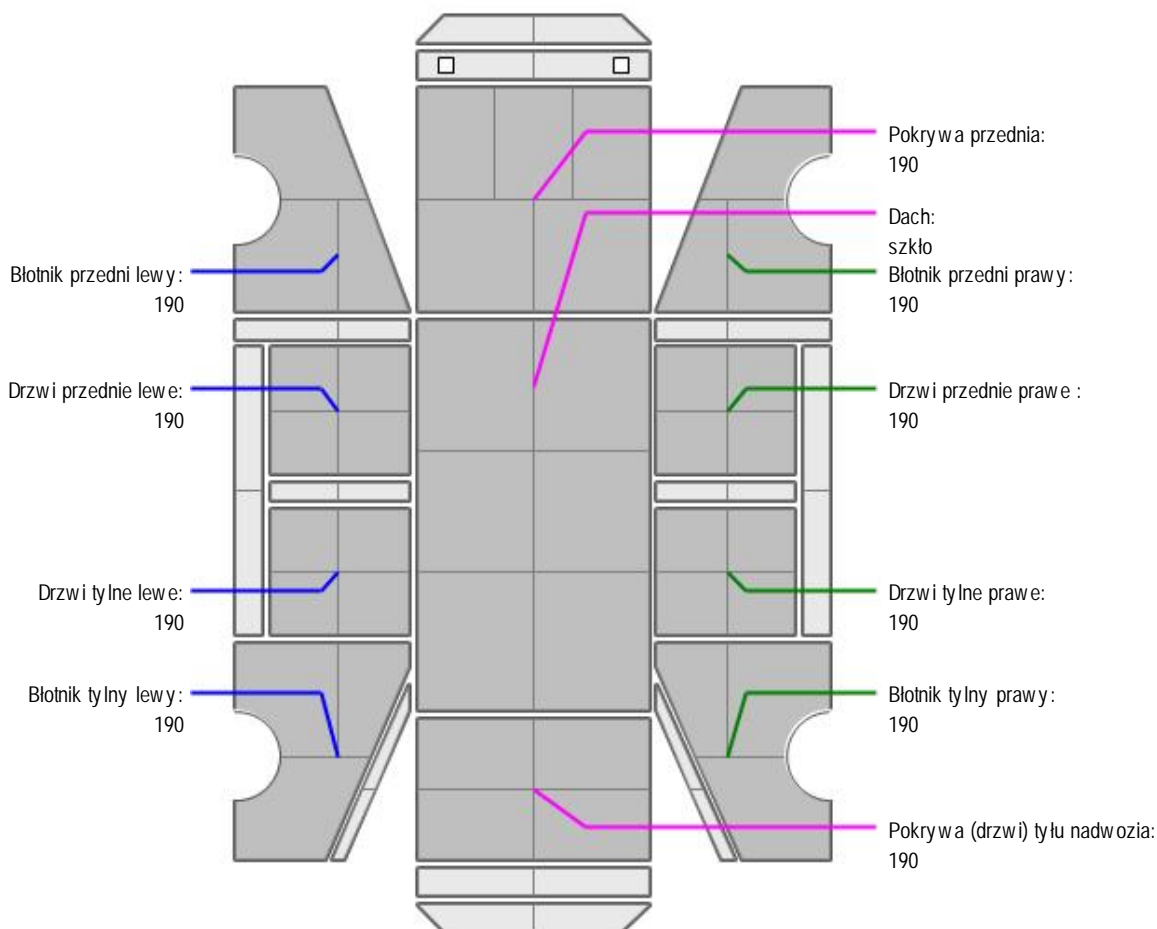
( - )

Korekta uwzględnia wpływ stanu ogumienia na wartość pojazdu. Zużycie poszczególnych opon zostało określone z uwzględnieniem zmierzonej wysokości ich bieżnika. Punktem odniesienia jest ogumienie o zużyciu 25% określonym na podstawie rzeczywistego przebiegu pojazdu - 15395 km.

## OPIS STANU TECHNICZNEGO ZESPOŁÓW POJAZDU



## KABINA KIEROWCY – Opis powłoki lakierowej



L.p.	Nazwa elementu	L / P	Grubość powłoki [μm]	Opis
1	Pokrywa przednia		190	
2	Dach		szkło	
3	Błotnik przedni	L	190	
4	Drzwi przednie	L	190	

5	Drzwi tylne	L	190	
6	Błotnik tylny	L	190	
7	Błotnik przedni	P	190	
8	Drzwi przednie	P	190	
9	Drzwi tylne	P	190	
10	Błotnik tylny	P	190	
11	Pokrywa (drzwi) tyłu nadwozia		190	



### WYPOSA ENIE ZEWN TRZNE

Szyba czołowa – drobne punktowe uszkodzenia, prawa uszczelka zarysowana



### ZAWIESZENIE I KOŁA

Felgi – mocno porysowane  
Opona PP - uszkodzona

## JAZDA KONTROLNA

Silnik – praca silnika prawidłowa.

Skrzynia biegów – nie stwierdzono nieprawidłowości w pracy podczas krótkiej próby drogowej wykonanej w warunkach parkingowych

Poszczególne elementy zawieszenia wszystkich kół bez widocznych uszkodzeń.

Podczas krótkiej próby drogowej wykonanej w warunkach parkingowych nie stwierdzono nadmiernych luzów w układzie zawieszenia kół.

Weryfikacja luzów na połączeniach ruchowych molii w warunkach warsztatowych.

Układ hamulcowy – w warunkach parkingowych nie stwierdzono nieprawidłowości w funkcjonowaniu. Poziom płynu w układzie: w normie.

## DOKUMENTY I KOMPLETACJA POJAZDU

1 Kluczyki (ilo sztuk)

2

### Zastrzeżenia ograniczające

- Wycena została ustalona na dzień sporządzenia
- Niniejsze opracowanie nie może być wykorzystywane do żadnego innego celu niż określony na wstępie.
- Rzeczoznawca nie bierze na siebie odpowiedzialności za wady ukryte (prawne i fizyczne) oraz ewentualne skutki wynikające z dalszego użytkowania przedmiotu wyceny, a także za skutki wykorzystania samej wyceny.
- Rzeczoznawca nie ponosi takiej odpowiedzialności za ewentualne wady wyceny powstałe w wyniku założeń, a informacje uzyskane w trakcie oględzin, są zgodnie z prawdą.
- Niniejsza wycena wartości nie jest ekspertyzą stanu technicznego i za taką nie może być uznawana
- Ocenę sporządzono bezstronnie, zgodnie z najlepszą wiedzą i sumieniem rzeczoznawcy.

*Dokument wystawiony elektronicznie, warianty bez podpisu*

## DOKUMENTACJA FOTOGRAFICZNA



Fot. nr 1



Fot. nr 2



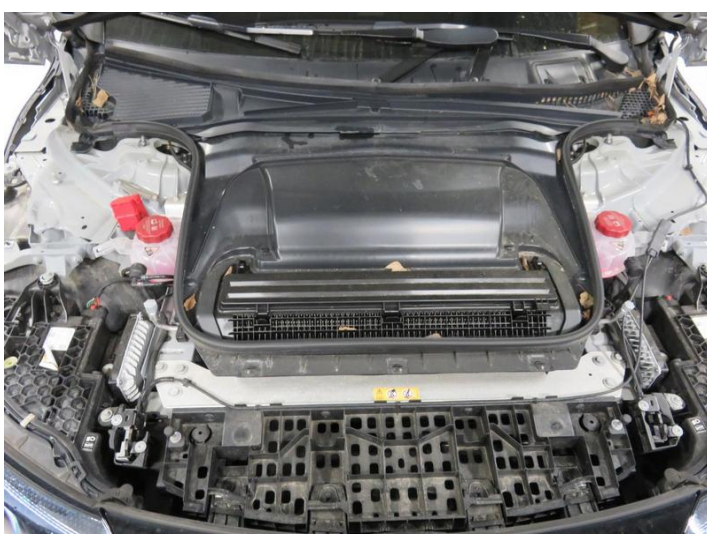
Fot. nr 3



Fot. nr 4



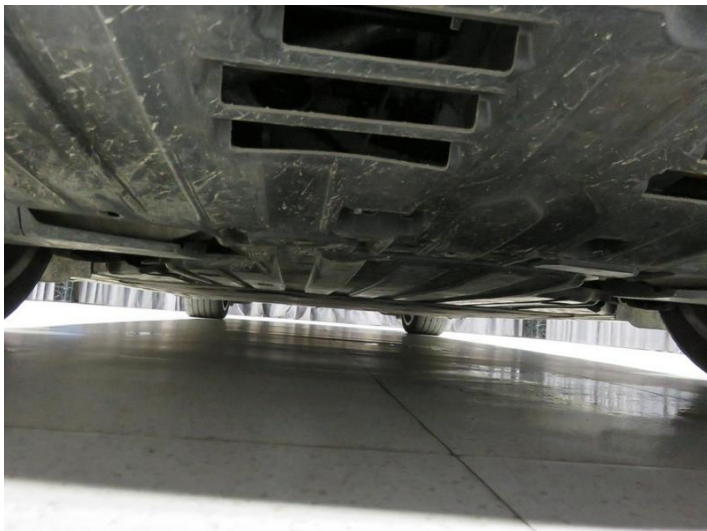
Fot. nr 5



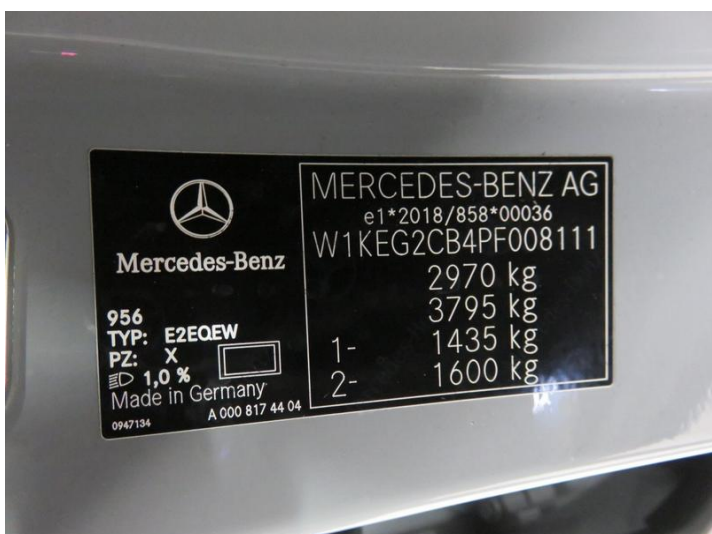
Fot. nr 6



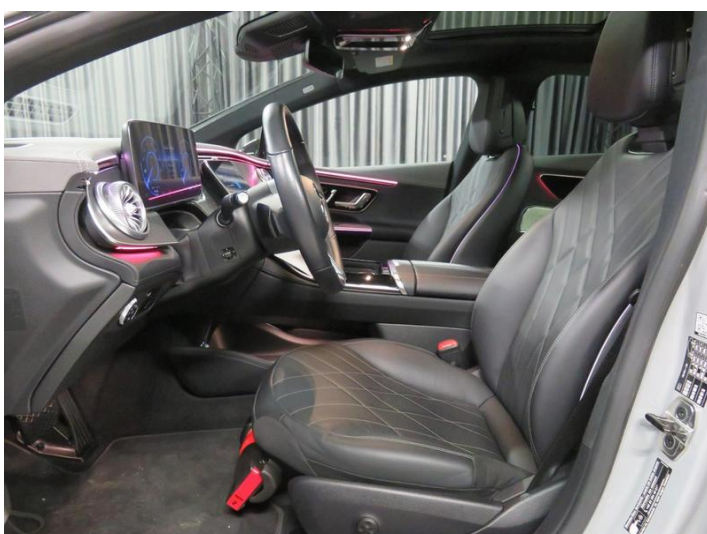
Fot. nr 7



Fot. nr 8



Fot. nr 9



Fot. nr 10



Fot. nr 11



Fot. nr 12

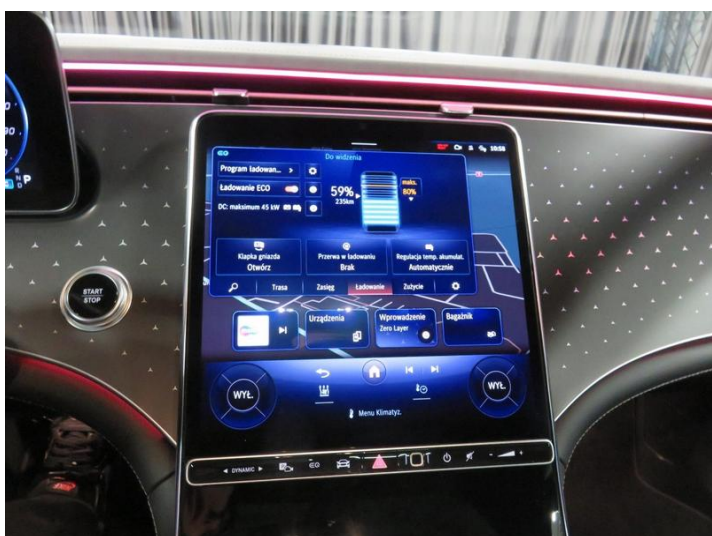




Fot. nr 13



Fot. nr 14



Fot. nr 15



Fot. nr 16



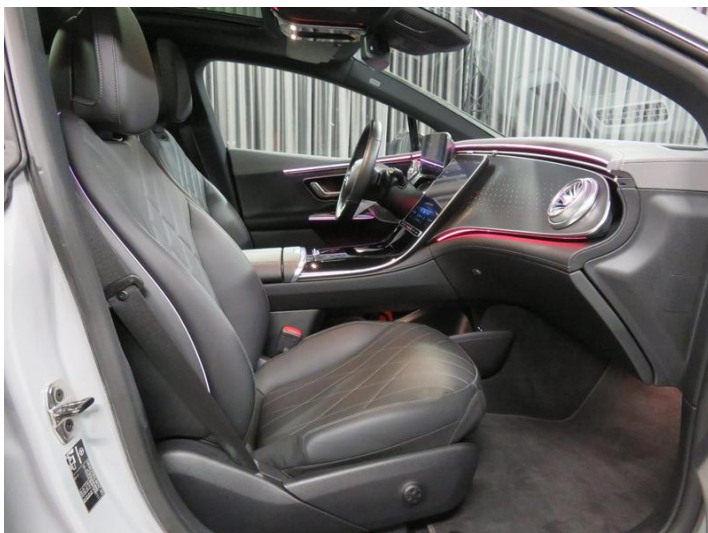
Fot. nr 17



Fot. nr 18



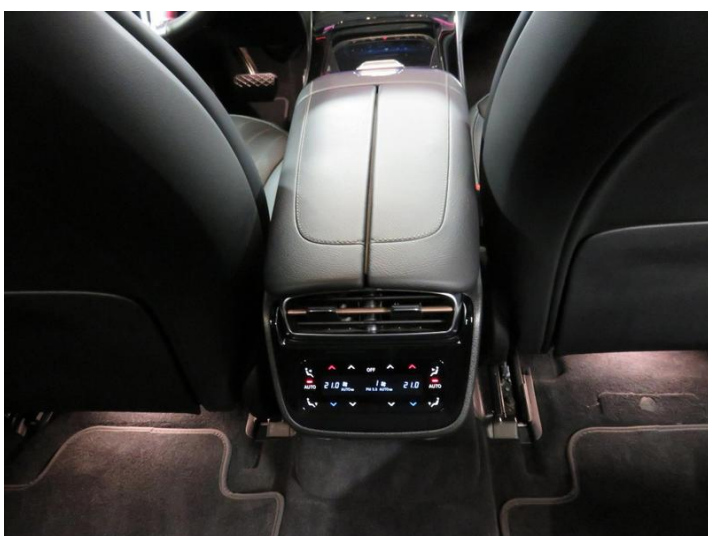
Fot. nr 19



Fot. nr 20



Fot. nr 21



Fot. nr 22



Fot. nr 23



Fot. nr 24



Fot. nr 25



Fot. nr 26



Fot. nr 27



Fot. nr 28



Fot. nr 29



Fot. nr 30



Fot. nr 31



Fot. nr 32



Fot. nr 33



Fot. nr 34



Fot. nr 35



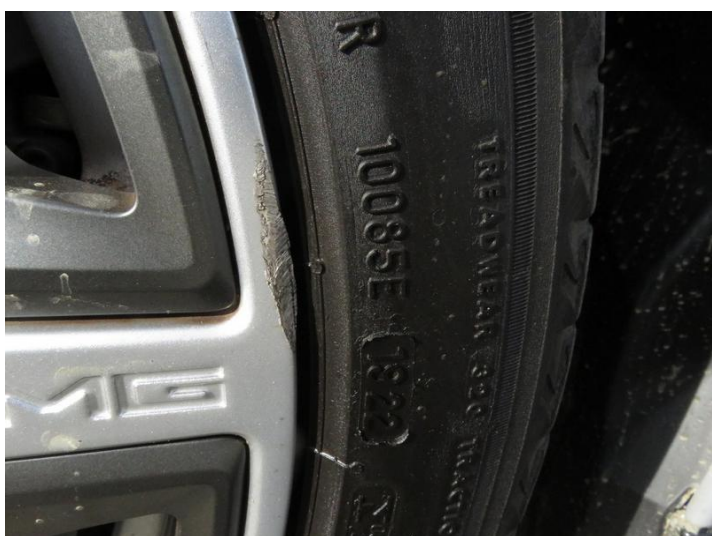
Fot. nr 36



Fot. nr 37



Fot. nr 38



Fot. nr 39



Fot. nr 40



Fot. nr 41



Fot. nr 42



Fot. nr 43



Fot. nr 44



Fot. nr 45



Fot. nr 46



Fot. nr 47



Fot. nr 48



Fot. nr 49



Fot. nr 50



Fot. nr 51



Fot. nr 52



Fot. nr 53



Fot. nr 54



Fot. nr 55



Fot. nr 56

*Dokument wystawiony elektronicznie, wamy bez podpisu*