

Zleceniodawca:

VB Leasing S.A.
Strzegomska 42b
53-611 Wrocław

Firma rzeczoznawcza:

Nefris Sp. z o.o.
Grunwaldzka 229
85-451 Bydgoszcz



OPINIA TECHNICZNA

Zadanie: Ocena stanu technicznego i określenie wartości rynkowej pojazdu

DANE IDENTYFIKACYJNE POJAZDU

Dane: [C] II-2024

Rodzaj pojazdu: **Ci gnik samochodowy**

VIN: **W1T96340X1C055753**

Marka: **MERCEDES-BENZ**

Nr rejestracyjny: **ST6533V**

Model pojazdu: **1848 Actros MR`19 E6 18.0t**

Nr Info-Ekspert: **022-11282**

Wersja: **1848 LS**

Rok produkcji: **2023**

Wskazanie drogomierza 56520 km

Data pierwszej rejestracji 2023/05/09

Data wykonania badania technicznego 2024/05/09

Rodzaj zabudowy ci gnik siodłowy z kabiną długą

Rodzaj kabiny wielkopojemna (odchylana)

Dopuszczalna masa całkowita 18000 kg

Liczba osi / Rodzaj napędu / Skrzynia biegów 2 / 4x2 / automatyczna dwusprzęgłowa

Zawieszenie osi przedniej / tylnej / Rozstaw osi resory / poduszki / 3700 mm

Jednostka napędowa z zapłonem samoczynnym

Pojemność / Moc silnika 12809 ccm / 350kW (476KM)

Doładowanie Turbosp. z chłodn. powietrza

Liczba cylindrów / Układ cylindrów 6 / rzędowy

Norma spalin E6

WYPOSA ENIE STANDARDOWE

L.p. Nazwa elementu wyposażenia	L.p. Nazwa elementu wyposażenia
1 Akumulatory AGM, 2x12V/220A	22 Osłona przeciwsłoneczna zewn trzna, przezroczysta
2 Asystent utrzymania pasa ruchu	23 Pakiet wewn trzny Chrom
3 Asystent wspomagania koncentracji Attention Assist	24 Podłokietniki fotela pasażera
4 Belka przednia przeciwwjazdowa (WE), aluminium	25 Program jazdy economy
5 Czujnik deszczu	26 Roleta p/słoneczna po stronie kierowcy
6 Czujnik wiatła	27 Sterowanie przewodowe zdalne zawieszeniem pneumatycznym
7 Dach regulowany elektrycznie	28 Sygnał ostrzegawczy pneumatyczny
8 Dywaniki gumowe	29 System Active Brake Assist 5
9 Fotel kierowcy amortyzowany, komfortowy	30 System multimedialny interaktywny
10 Gniazdo 24 V/15 A, przy nogach pasażera	31 System Predictive Powertrain Control
11 Hamulec postojowy elektryczny EPB	32 System stabilizacji toru jazdy
12 Hamulec silnikowy wzmocniony	33 Szuflada, pod łókiem
13 Klimatyzacja	34 Szyba przednia przyciemniana z paskiem przeciwsłonecznym
14 Lampa ostrzegawcza	35 wiatła boczne obrysowe
15 Lodówka w szufladzie, pod łókiem	36 wiatła do jazdy dziennej LED
16 Lusterka zewn trzne podgrzewane elektrycznie	37 Tachograf cyfrowy VDO
17 Łóko dolne komfortowe	38 Tapicerka welurowa
18 Mechanizm przechylania kabiny kierowcy, mech.-hydr.	39 Tempomat
19 Ogranicznik pr dko ci do 90 km/h	40 Wykładzina dywanowa, na tunelu silnika
20 Ogrzewanie dodatkowe wodne	41 Zamek centralny zdalnie sterowany
21 Osłona podwozia, aerodynamiczna	42 Zawieszenie osi tylnej pneumatyczne
L.p. Nazwa pakietu / elementu pakietu wyposażenia standardowego	
1 ABS/ASR	
ABS - system zapobiegający blokowaniu kół	
System p/po lizgowy przy przyspieszaniu ASR	

OPIS ZAMONTOWANEGO W POJE DZIE OGUMIENIA

Koło	Marka, typ	Bieżnik [mm]	Zużycie [%]
Przednie lewe:	*PIRELLI FH01 PROWAY 315/70 R22,5 156/150L	10,5	40
Przednie prawe:	*PIRELLI FH01 PROWAY 315/70 R22,5 156/150L	10,5	40
Tylne LZ:	*PIRELLI FH01 PROWAY 315/70 R22,5 156/150L	13,0	23
Tylne LW:	*PIRELLI FH01 PROWAY 315/70 R22,5 156/150L	13,0	23
Tylne PZ:	*PIRELLI FH01 PROWAY 315/70 R22,5 156/150L	13,0	23
Tylne PW:	*PIRELLI FH01 PROWAY 315/70 R22,5 156/150L	13,0	23

KOREKTY WARTO CI POJAZDU

KOREKTY RÓ NE:

Szczególny charakter eksploatacji (-)

Negatywny wpływ na wartość rynkową może mieć użycie pojazdu w nietypowych warunkach, jak też w nietypowy sposób, np.: do nauki jazdy, do jazd sportowych i testowych, samochodu osobowego do celów zarobkowych, cz sta jazda z przyczepą przez samochód osobowy lub terenowy, itp. Wielkość tej korekty szacuje się wzajemnie od intensywności i okresu eksploatacji pojazdu w szczególności sposobem.

Aktualna sytuacja rynkowa (-)

KOREKTY RÓ NE RAZEM (-)

KOREKTA ZA OGUMIENIE (+)

Korekta uwzględnia wpływ stanu ogumienia na wartość pojazdu. Zużycie poszczególnych opon zostało określone z uwzględnieniem zmierzonej wysokości ich bieżnika. Punktem odniesienia jest ogumienie o zużyciu 50%.

OPIS STANU TECHNICZNEGO ZESPOŁÓW POJAZDU

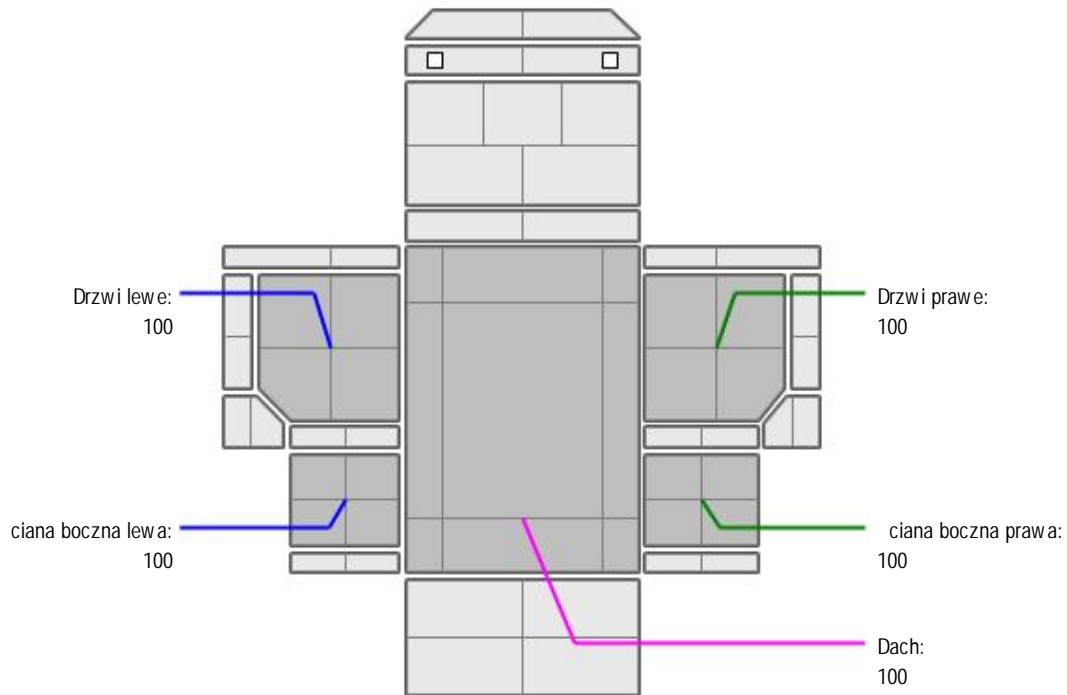


KABINA KIEROWCY - Szkielet i poszycia zewn trzne

Drzwi L zarysowanie,



KABINA KIEROWCY – Opis powłoki lakierowej



L.p.	Nazwa elementu	L / P	Grubo powłoki [µm]	Opis
1	Dach		100	
2	Drzwi	L	100	
3	ciana boczna	L	100	
4	Drzwi	P	100	
5	ciana boczna	P	100	



WYPOSA ENIE ZEWN TRZNE

Zderzak przedni zarysowanie z lewej strony,
 Stopnica lewa zarysowana i p kni ta,
 Zderzak przedni zarysowany z prawej strony,
 Osłona reflektora prawa zarysowana,
 Lusterko prawe zarysowane,
 Nadkole TP i TL połamane,
 Przedłu enie drzwi L zarysowanie,



SILNIK z osprzętem, układem paliwowym i wydechowym

Silnik – rozruch i praca silnika prawidłowe.



UKŁAD NAPĘDOWY

Skrzynia biegów – nie stwierdzono nieprawidłowości w pracy podczas krótkiej próby drogowej wykonanej w warunkach parkingowych.

JAZDA KONTROLNA

Poszczególne elementy zawieszenia wszystkich kół bez widocznych uszkodzeń.

Podczas krótkiej próby drogowej wykonanej w warunkach parkingowych nie stwierdzono nadmiernych luzów w układzie zawieszenia kół.

Weryfikacja luzów na połączeniach ruchowych motocykla w warunkach warsztatowych.

Układ hamulcowy – w warunkach parkingowych nie stwierdzono nieprawidłowości w funkcjonowaniu.

DOKUMENTY I KOMPLETACJA POJAZDU

1	Kluczyki (ilość sztuk)	2
2	Dowód rejestracyjny	TAK

Zastrzeżenia ograniczające

- Wycena została ustalona na dzień sporządzenia
- Niniejsze opracowanie nie może być wykorzystywane do żadnego innego celu niż określony na wstępie.
- Rzeczoznawca nie bierze na siebie odpowiedzialności za wady ukryte (prawne i fizyczne) oraz ewentualne skutki wynikające z dalszego użytkowania przedmiotu wyceny, a także za skutki wykorzystania samej wyceny.
- Rzeczoznawca nie ponosi także odpowiedzialności za ewentualne wady wyceny powstałe w wyniku założeń, a także informacje uzyskane w trakcie oględzin, zgodnie z prawdą.
- Niniejsza wycena wartości nie jest ekspertyzą stanu technicznego i za taką nie może być uznawana.
- Ocenę sporządzono bezstronnie, zgodnie z najlepszą wiedzą i sumieniem rzeczoznawcy.

Dokument wystawiony elektronicznie, w pełni bez podpisu

DOKUMENTACJA FOTOGRAFICZNA



Fot. nr 1



Fot. nr 2



Fot. nr 3



Fot. nr 4



Fot. nr 5



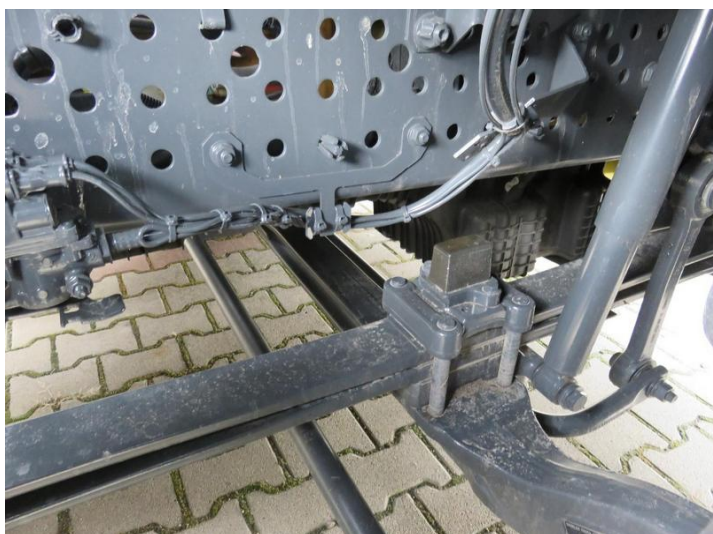
Fot. nr 6



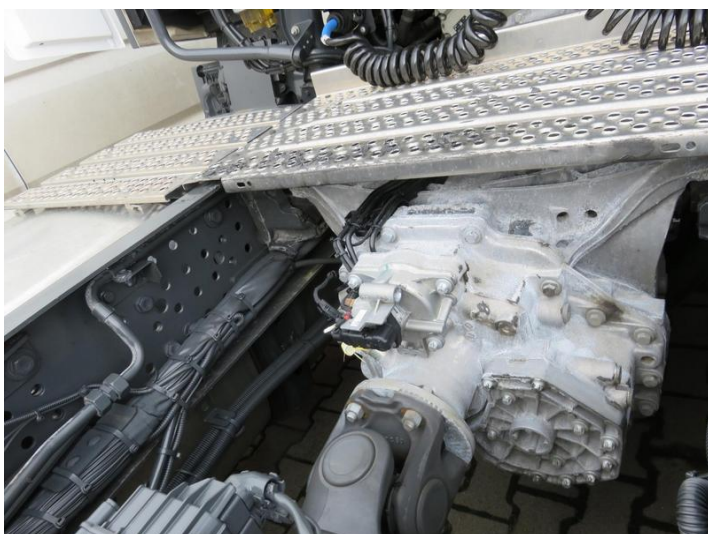
Fot. nr 7



Fot. nr 8



Fot. nr 9



Fot. nr 10



Fot. nr 11



Fot. nr 12



Fot. nr 13



Fot. nr 14



Fot. nr 15



Fot. nr 16



Fot. nr 17



Fot. nr 18



Fot. nr 19



Fot. nr 20



Fot. nr 21



Fot. nr 22



Fot. nr 23



Fot. nr 24



Fot. nr 25



Fot. nr 26



Fot. nr 27



Fot. nr 28



Fot. nr 29



Fot. nr 30



Fot. nr 31



Fot. nr 32



Fot. nr 33



Fot. nr 34



Fot. nr 35



Fot. nr 36



Fot. nr 37



Fot. nr 38



Fot. nr 39



Fot. nr 40



Fot. nr 41



Fot. nr 42



Fot. nr 43



Fot. nr 44



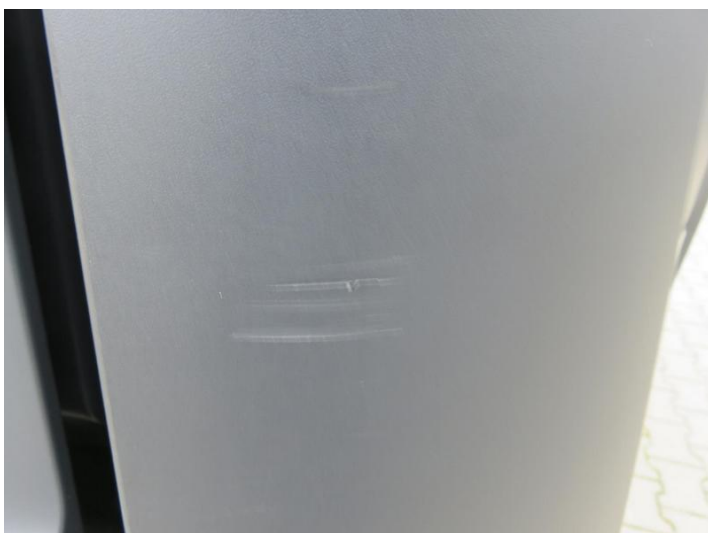
Fot. nr 45



Fot. nr 46



Fot. nr 47



Fot. nr 48



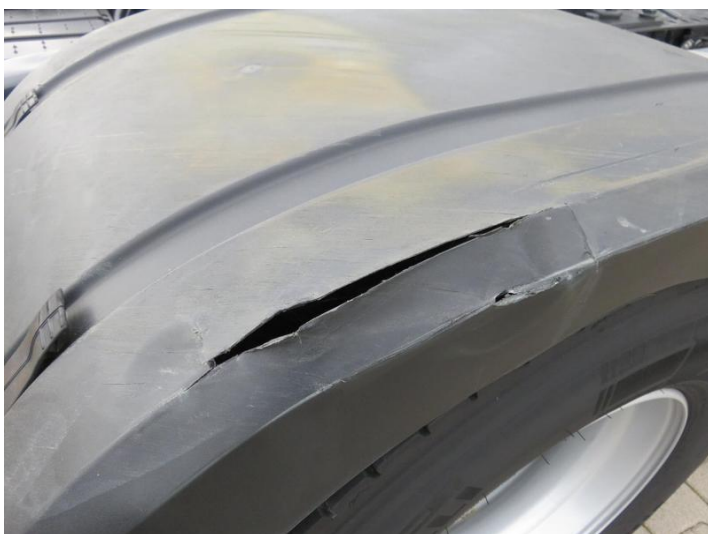
Fot. nr 49



Fot. nr 50



Fot. nr 51



Fot. nr 52



Fot. nr 53



Fot. nr 54



Fot. nr 55



Fot. nr 56



Fot. nr 57



Fot. nr 58

Dokument wystawiony elektronicznie, wa ny bez podpisu