

## Zleceniodawca:

VB Leasing S.A.  
Strzegomska 42b  
53-611 Wrocław

## Firma rzeczoznawcza:

Nefris Sp. z o.o.  
Grunwaldzka 229  
85-451 Bydgoszcz



# OPINIA TECHNICZNA

Zadanie: Ocena stanu technicznego i określenie wartości rynkowej pojazdu

## DANE IDENTYFIKACYJNE POJAZDU

Dane: [C] II-2024

Rodzaj pojazdu:	<b>Ci gnik samochodowy</b>	VIN:	<b>W 1 T 9 6 3 4 0 2 1 C 0 5 6 2 7 9</b>
Marka:	<b>MERCEDES-BENZ</b>	Nr rejestracyjny:	<b>ST6948V</b>
Model pojazdu:	<b>1848 Actros MR`19 E6 18.0t</b>	Nr Info-Ekspert:	<b>022-11282</b>
Wersja:	<b>1848 LS</b>	Rok produkcji:	<b>2023</b>

Wskazanie drogomierza	65983 km
Data pierwszej rejestracji	2023/05/11
Data wykonania badania technicznego	2024/05/11
Rodzaj zabudowy	ci gnik siodłowy z kabiną długą
Rodzaj kabiny	wielkopojemna (odchylana)
Dop. masa całkowita	18000 kg
Liczba osi / Rodzaj napędu / Skrzynia biegów	2 / 4x2 / automatyczna dwusprzęgłowa
Zawieszenie osi przedniej / tylnej / Rozstaw osi	resory / poduszki / 3700 mm
Jednostka napędowa	z zapłonem samoczynnym
Pojemność / Moc silnika	12809 ccm / 350kW (476KM)
Doładowanie	Turbosp. z chłodn. powietrza
Liczba cylindrów / Układ cylindrów	6 / rzędowy
Norma spalin	E6

## WYPOSA ENIE STANDARDOWE

<p><b>L.p. Nazwa elementu wyposażenia</b></p> <p>1 Akumulatory AGM, 2x12V/220A</p> <p>2 Asystent utrzymania pasa ruchu</p> <p>3 Asystent wspomagania koncentracji Attention Assist</p> <p>4 Belka przednia przeciwwjazdowa (WE), aluminium</p> <p>5 Czujnik deszczu</p> <p>6 Czujnik wiatła</p> <p>7 Dach regulowany elektrycznie</p> <p>8 Dywaniki gumowe</p> <p>9 Fotel kierowcy amortyzowany, komfortowy</p> <p>10 Gniazdo 24 V/15 A, przy nogach pasażera</p> <p>11 Hamulec postojowy elektryczny EPB</p> <p>12 Hamulec silnikowy wzmocniony</p> <p>13 Klimatyzacja</p> <p>14 Lampa ostrzegawcza</p> <p>15 Lodówka w szufladzie, pod łókiem</p> <p>16 Lusterka zewnętrzne trznie podgrzewane elektrycznie</p> <p>17 Łóko dolne komfortowe</p> <p>18 Mechanizm przechylania kabiny kierowcy, mech.-hydr.</p> <p>19 Ogranicznik prędkości do 90 km/h</p> <p>20 Ogrzewanie dodatkowe wodne</p> <p>21 Osłona podwozia, aerodynamiczna</p>	<p><b>L.p. Nazwa elementu wyposażenia</b></p> <p>22 Osłona przeciwsłoneczna zewnętrzna trzna, przezroczysta</p> <p>23 Pakiet wewnętrzny trzny Chrom</p> <p>24 Podłokietniki fotela pasażera</p> <p>25 Program jazdy economy</p> <p>26 Roleta przeciwsłoneczna po stronie kierowcy</p> <p>27 Sterowanie przewodowe zdalne zawieszeniem pneumatycznym</p> <p>28 Sygnał ostrzegawczy pneumatyczny</p> <p>29 System Active Brake Assist 5</p> <p>30 System multimedialny interaktywny</p> <p>31 System Predictive Powertrain Control</p> <p>32 System stabilizacji toru jazdy</p> <p>33 Szuflada, pod łókiem</p> <p>34 Szyba przednia przyciemniana z paskiem przeciwsłonecznym</p> <p>35 wiatła boczne obrysowe</p> <p>36 wiatła do jazdy dziennej LED</p> <p>37 Tachograf cyfrowy VDO</p> <p>38 Tapicerka welurowa</p> <p>39 Tempomat</p> <p>40 Wykładzina dywanowa, na tunelu silnika</p> <p>41 Zamek centralny zdalnie sterowany</p> <p>42 Zawieszenie osi tylnej pneumatyczne</p>
<p><b>L.p. Nazwa pakietu / elementu pakietu wyposażenia standardowego</b></p> <p>1 ABS/ASR  ABS - system zapobiegający blokowaniu kół  System p/porozowy przy przyspieszaniu ASR</p>	

## OPIS ZAMONTOWANEGO W POJE DZIE OGUMIENIA

Koło	Marka, typ	Bieżnik [mm]	Zużycie [%]
Przednie lewe:	*PIRELLI FH01 PROWAY 315/70 R22,5 156/150L	11,0	37
Przednie prawe:	*PIRELLI FH01 PROWAY 315/70 R22,5 156/150L	11,0	37
Tylne LZ:	*PIRELLI FH01 PROWAY 315/70 R22,5 156/150L	12,0	30
Tylne LW:	*PIRELLI FH01 PROWAY 315/70 R22,5 156/150L	12,0	30
Tylne PZ:	*PIRELLI FH01 PROWAY 315/70 R22,5 156/150L	12,0	30
Tylne PW:	*PIRELLI FH01 PROWAY 315/70 R22,5 156/150L	12,0	30

## KOREKTY WARTO CI POJAZDU

### KOREKTY RÓNE:

Stan utrzymania i dbałość o pojazd (-)

*Stan utrzymania i dbałość o pojazd mogą mieć wpływ na wartość rynkową pojazdu w przypadku, gdy stan wycenianego pojazdu istotnie odbiega od dobrego, odpowiedniego dla danego okresu eksploatacji i przebiegu. Stwierdzony ponadprzeciętnie dobry stan wadliwy o wyjątkowej dbałości o pojazd może stanowić podstawą korekty dodatniej wartości, stan gorszy od typowego dobrego - podstawą do korekty ujemnej.*

Szczególny charakter eksploatacji (-)

*Negatywny wpływ na wartość rynkową może mieć użycie pojazdu w nietypowych warunkach, jak też w nietypowy sposób, np.: do nauki jazdy, do jazd sportowych i testowych, samochodu osobowego do celów zarobkowych, czysta jazda z przyczepą przez samochód osobowy lub terenowy, itp. Wielkość tej korekty szacuje się wzajemnie do intensywności i okresu eksploatacji pojazdu w szczególny sposób.*

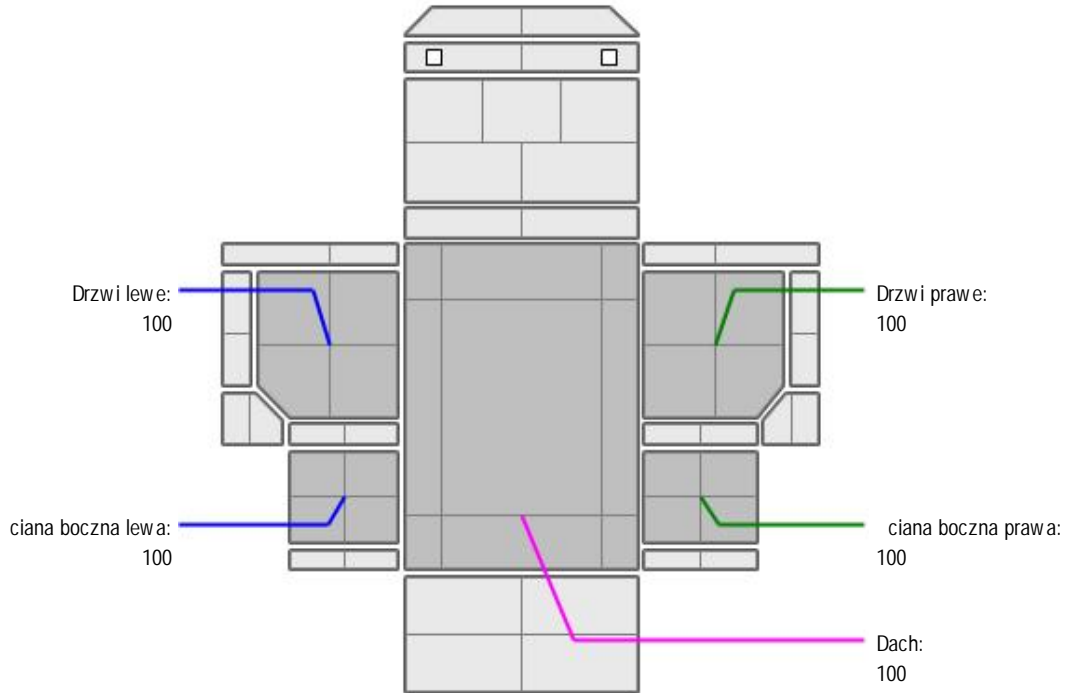
Aktualna sytuacja rynkowa	( - )
KOREKTY RÓŻNE RAZEM	( - )
KOREKTA ZA OGUMIENIE	( + )

Korekta uwzględnia wpływ stanu ogumienia na wartość przyczepności pojazdu. Zużycie poszczególnych opon zostało określone z uwzględnieniem zmierzonej wysokości ich bieżnika. Punktem odniesienia jest ogumienie o zużyciu 50%.

## OPIS STANU TECHNICZNEGO ZESPOŁÓW POJAZDU



### KABINA KIEROWCY – Opis powłoki lakierowej



L.p.	Nazwa elementu	L / P	Grubość powłoki [µm]	Opis
1	Dach		100	
2	Drzwi	L	100	
3	ciana boczna	L	100	
4	Drzwi	P	100	
5	ciana boczna	P	100	



### WYPOSAŻENIE ZEWNĘTRZNE

Zderzak przedni lewy zarysowanie,  
 Stopnica lewa zarysowanie,  
 Zderzak przedni prawy zarysowanie,  
 Osłona reflektora PP zarysowanie,  
 Nadkola TL i TP połamane,  
 Kierunkowskaz boczny lewy na zbiorniku paliwa połamany,  
 Przedłubienie drzwi L zarysowane,

Lusterko L zarysowane,



### SILNIK z osprzętem, układem paliwowym i wydechowym

Silnik – rozruch i praca silnika prawidłowe.



### UKŁAD NAPĘDOWY

Skrzynia biegów – nie stwierdzono nieprawidłowości w pracy podczas krótkiej próby drogowej wykonanej w warunkach parkingowych.

## JAZDA KONTROLNA

Poszczególne elementy zawieszenia wszystkich kół bez widocznych uszkodzeń.

Podczas krótkiej próby drogowej wykonanej w warunkach parkingowych nie stwierdzono nadmiernych luzów w układzie zawieszenia kół.

Weryfikacja luzów na połączeniach ruchowych motocykla w warunkach warsztatowych.

Układ hamulcowy – w warunkach parkingowych nie stwierdzono nieprawidłowości w funkcjonowaniu.

## DOKUMENTY I KOMPLETACJA POJAZDU

1	Kluczyki (ilość sztuk)	2
2	Dowód rejestracyjny	TAK

### Zastrzeżenia ograniczające

- Wycena została ustalona na dzień sporządzenia
- Niniejsze opracowanie nie może być wykorzystywane do żadnego innego celu niż określony na wstępie.
- Rzeczoznawca nie bierze na siebie odpowiedzialności za wady ukryte (prawne i fizyczne) oraz ewentualne skutki wynikające z dalszego użytkowania przedmiotu wyceny, a także za skutki wykorzystania samej wyceny.
- Rzeczoznawca nie ponosi także odpowiedzialności za ewentualne wady wyceny powstałe w wyniku założeń, a także informacji uzyskane w trakcie oględzin, zgodnie z prawdą.
- Niniejsza wycena wartości nie jest ekspertyzą stanu technicznego i za taką nie może być uznawana
- Ocenę sporządzono bezstronnie, zgodnie z najlepszą wiedzą i sumieniem rzeczoznawcy.

*Dokument wystawiony elektronicznie, w pełni bez podpisu*

## DOKUMENTACJA FOTOGRAFICZNA



Fot. nr 1



Fot. nr 2



Fot. nr 3



Fot. nr 4



Fot. nr 5



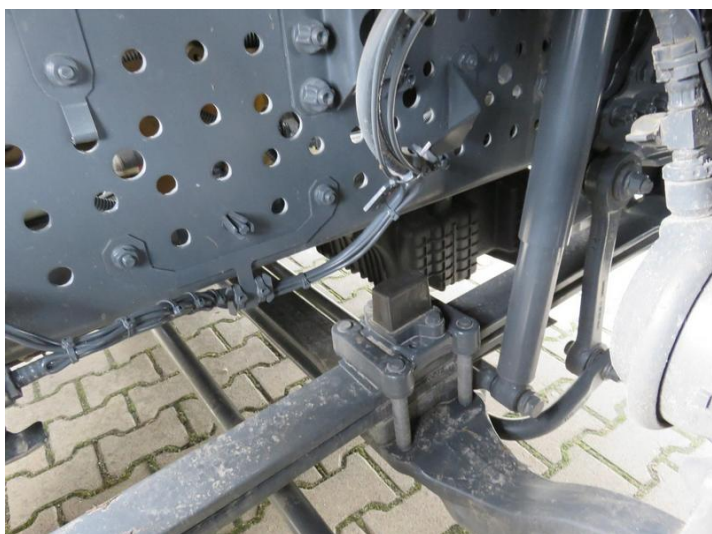
Fot. nr 6



Fot. nr 7



Fot. nr 8



Fot. nr 9



Fot. nr 10



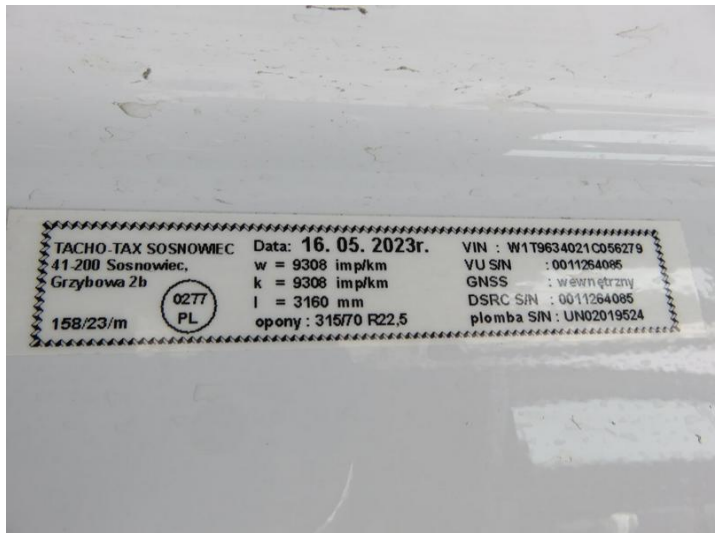
Fot. nr 11



Fot. nr 12



Fot. nr 13



Fot. nr 14



Fot. nr 15



Fot. nr 16



Fot. nr 17



Fot. nr 18



Fot. nr 19



Fot. nr 20



Fot. nr 21



Fot. nr 22



Fot. nr 23



Fot. nr 24





Fot. nr 25



Fot. nr 26



Fot. nr 27



Fot. nr 28



Fot. nr 29



Fot. nr 30



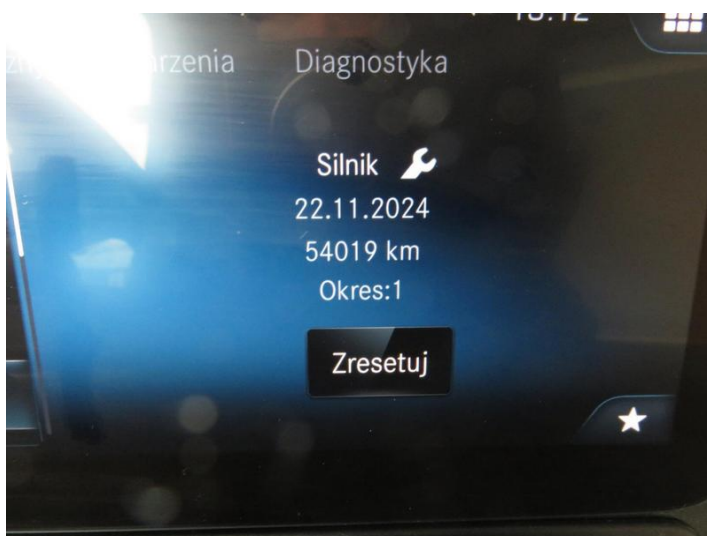
Fot. nr 31



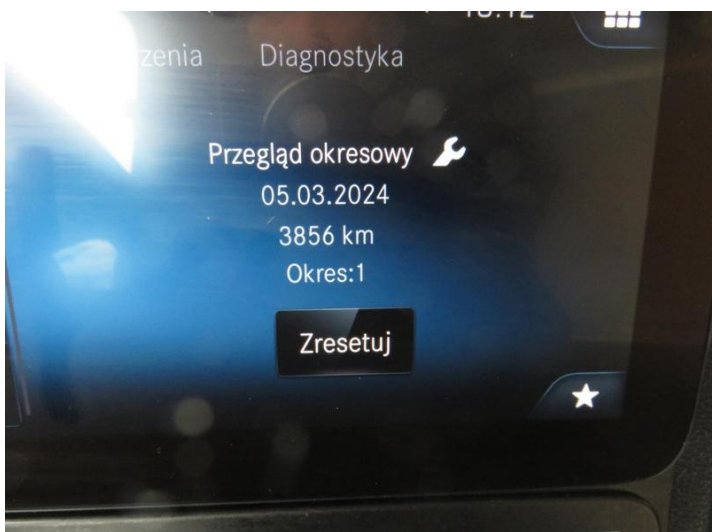
Fot. nr 32



Fot. nr 33



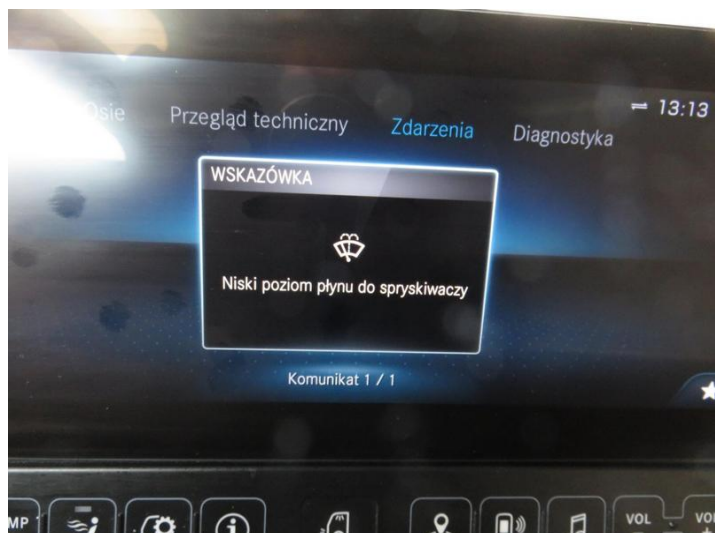
Fot. nr 34



Fot. nr 35



Fot. nr 36



Fot. nr 37



Fot. nr 38



Fot. nr 39



Fot. nr 40



Fot. nr 41



Fot. nr 42



Fot. nr 43



Fot. nr 44



Fot. nr 45



Fot. nr 46



Fot. nr 47



Fot. nr 48



Fot. nr 49



Fot. nr 50



Fot. nr 51



Fot. nr 52



Fot. nr 53



Fot. nr 54



Fot. nr 55



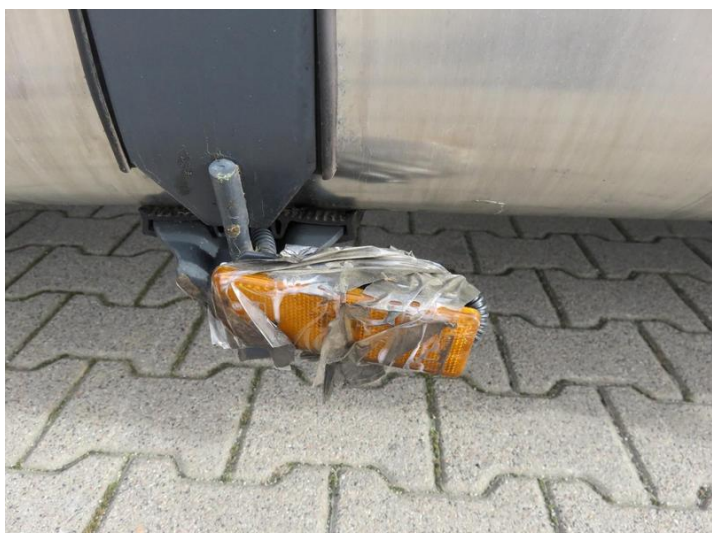
Fot. nr 56



Fot. nr 57



Fot. nr 58



Fot. nr 59



Fot. nr 60



Fot. nr 61



Fot. nr 62



Fot. nr 63



Fot. nr 64

*Dokument wystawiony elektronicznie, wamy bez podpisu*