

Nr zlecenia DEKRA: VBL(A)/WRO/12820/24/02/19
Nr zlecenia/szkody:
Data zlecenia: 19-02-2024

DEKRA Polska - Centrala
02-673 Warszawa, ul. Konstruktorska 12A

Zleceniodawca:
System IdealLeasing
VB Leasing Spółka Akcyjna
ul. Fabryczna 6
53-609 Wrocław

Rzecznawca:
inż. Krzysztof Chyziński
DEKRA Polska - O. Wrocław

UWAGA:

Ze względu na przeznaczenie dokumentu usunięto w nim wszelkie informacje dotyczące wartości pojazdu, cen wyposażenia, korekt, etc.

Dane pojazdu

| | |
|----------------------------------|--|
| Grupa obiektów (Eurotax) | ciężarowe pow. 3,5t |
| Kod EC (Eurotax) | 0108030 |
| Producent | SCANIA |
| Model | R 450 (SCR) Euro 6 12740ccm - 450KM 18/26t 14-18 |
| Typ/wersja | R 450 LA 4x2 MNA/HNA Highline |
| Rodzaj nadwozia | SIK |
| Masa własna [kg] | 8298 |
| Dopuszczalna masa całkowita [kg] | 18000 |
| Rozstaw osi 1/2 | 3700 |
| Rodzaj silnika | z zapłonem samoczynnym |
| Układ oczyszczana spalin | KSC |
| Norma czystości spalin | EURO 6 |
| Pojemność silnika [ccm] | 12742 |
| Moc silnika [KM/kW] | 450/331 |
| Skrzynia biegów | automatyczna 12-biegowa |
| Nr rejestracyjny | EWIUW16 |
| VIN | YS2R4X20005396891 |
| Data 1. rejestracji | 07-09-2015 |
| Data 1. rej. w Polsce | 23-09-2020 |
| Data nast. bad. techn. | 16-09-2024 |
| Rok produkcji | 2015 |
| Stan licznika [km] | 782 861 (odczytany) |
| Kolor nadwozia/rodzaj powłoki | czerwony/UNI |
| Data oględzin | 2024-02-22 |

Ogumienie

| Oś | Koło | Producent, typ | Rozmiar | Profil/Zużycie |
|-----------|-------------|-----------------------|-----------------------|-----------------------|
| 1 | lewe | Kumho, KXS10 | 315/70 R22.5 156/150L | 50 % |
| 1 | prawe | Kumho, KXS10 | 315/70 R22.5 156/150L | 50 % |
| 2 | lewe zew. | Giti, GDR655+ | 315/70 R22.5 156/150L | 40 % |
| 2 | lewe wew. | Giti, GDR655+ | 315/70 R22.5 156/150L | 40 % |
| 2 | prawe zew. | Giti, GDR655+ | 315/70 R22.5 156/150L | 40 % |
| 2 | prawe wew. | Giti, GDR655+ | 315/70 R22.5 156/150L | 40 % |

Wyposażenie standardowe wg Eurotax

- | | |
|--|---|
| 1. Blokada mechanizmu różnicowego tylnej/tylnych osi | 11. Ogrzewanie postojowe powietrzne |
| 2. EBS (elektronicznie sterowany system hamulcowy) | 12. Osposjlerowanie kabiny |
| 3. ESP (system stabilizacji toru jazdy) | 13. Radio |
| 4. Elektronicznie regulowana wysokość zawieszenia | 14. System Hill hold |
| 5. Hamulec silnikowy | 15. Szyby boczne podnoszone elektrycznie |
| 6. Immobilizer | 16. Tachograf cyfrowy |
| 7. Kabina sypialna CR19 Highline z wysokim dachem | 17. Tempomat z funkcją Scania Active Prediction |
| 8. Klimatyzacja automatyczna | 18. Wywietrznik dachowy otwierany ręcznie |
| 9. Lusterka boczne podgrzewane elektrycznie | 19. Zamek centralny |
| 10. Lusterka boczne regulowane elektrycznie | 20. Zawieszenie pneumatyczne tylnej/tylnych osi |

Wyposażenie dodatkowe

- | | |
|--|---|
| 1. Lodówka | - |
| 2. Retarder/intarder | - |
| 3. Dodatkowy zbiornik paliwa w miejsce koła zapasowego | - |

Wartość bazowa pojazdu

Wartość bazowa pojazdu wg Eurotax (netto/zakup)¹ -

KorektyPierwsza rejestracjaWyposażenieInne

Stan ogólny, stwierdzone braki i uszkodzenia -

Powyższą wartość określono w oparciu o notowania cen samochodów używanych na rynku polskim Eurotax (baza danych nr 02-2024 POL) z uwzględnieniem parametrów technicznych i rynkowych mających wpływ na wartość pojazdu.

Dla pojazdów zarejestrowanych w Polsce powyższa wartość została określona na dzień sporządzenia wyceny.

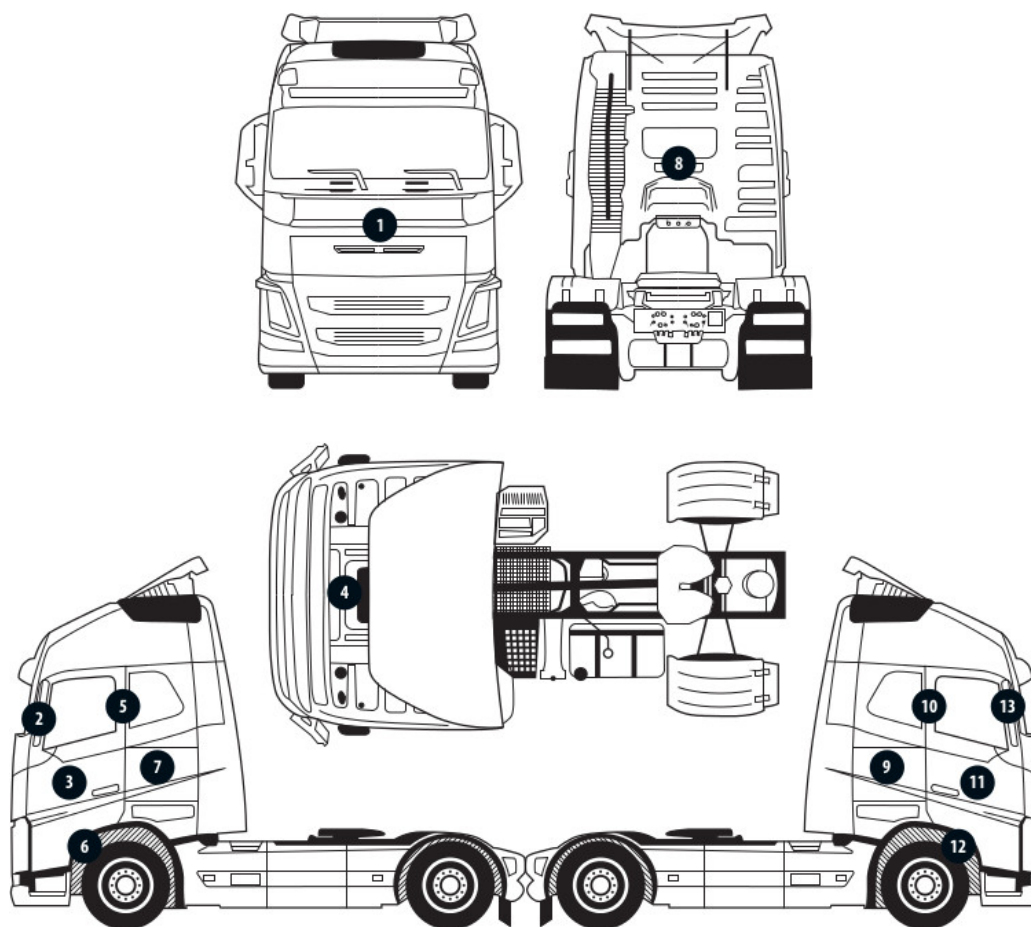
Jeżeli pojazd nie jest zarejestrowany w kraju - podana wartość jest wartością hipotetyczną przy założeniu uiszczenia wszelkich opłat i podatków należnych przy wprowadzeniu pojazdu na polski obszar celny.

Wydruk podstawowy bez informacji o wartości pojazdu - ze względu na przeznaczenie dokumentu usunięto w nim wszelkie informacje dotyczące wartości pojazdu, cen wyposażenia, korekt, etc.

Data: 27-02-2024

Rzecznawca DEKRA:
inż. Krzysztof Chyziński**Dokument wystawiony elektronicznie ważny bez podpisu.**

Pomiar grubości powłoki lakierowej poj.



| Nr punktu kontroli | Kontrolowany element | Zmierzony przedział grubości powłoki lakierowej [μm] |
|--------------------|----------------------|---|
| 1 | Ściana przednia | do 130 |
| 2 | Słupek przedni lewy | do 130 |
| 3 | Drzwi lewe | do 130 |
| 7 | Ściana boczna lewa | do 130 |
| 8 | Ściana tylna | do 130 |
| 9 | Ściana boczna prawa | do 130 |
| 11 | Drzwi prawe | do 130 |
| 13 | Słupek przedni prawy | do 130 |

Opis stanu technicznego**Kabina kierowcy/Oblachowanie**

| Nazwa elementu | Opis elementu | Rodzaj uszkodzenia | Umiejscowienie / Rozmiar | Uwagi |
|----------------|---------------|--------------------------------------|--------------------------|-------|
| Drzwi | lew. | ubytek/odprysk(i) powłoki lakierowej | na krawędzi | |

Stan techniczny kabiny kierowcy

Stan techniczny nadwozia opisano w załączonej tabeli.

Przeprowadzona naprawa blacharsko-lakiernicza

Nie stwierdzono

Kabina kierowcy/Osprzęt

| Nazwa elementu | Opis elementu | Rodzaj uszkodzenia | Umiejscowienie / Rozmiar | Uwagi |
|-------------------|---------------|--------------------|--------------------------|----------|
| Szyba | czołow. | odprysk szkła | w części lewej | punktowe |
| Stopnie wejściowe | praw. | zarysowanie | w części dolnej | |
| Stopnie wejściowe | lew. | zarysowanie | w części dolnej | |
| Lusterko zew. | praw. | zarysowanie | | |

Stan osprzętu kabiny kierowcy.

Stan osprzętu kabiny kierowcy opisano w załączonej tabeli.

Kabina kierowcy/Wnętrze

| Nazwa elementu | Opis elementu | Rodzaj uszkodzenia | Umiejscowienie / Rozmiar | Uwagi |
|--|---------------|--------------------|--------------------------|--------------------------------|
| Fotel | lew. | | | ubytek materiału podłokietnika |
| Wykładziny tapicerskie wraz z osłonami | | | | miejscowe zabrudzenia |

Stan wnętrza kabiny kierowcy

Stan wnętrza nadwozia opisano w załączonej tabeli.

Nadwozie/Zabudowa**Stan techniczny zabudowy**

Nie dotyczy (pojazd bez zabudowy)

Podwozie/Rama z osprzętem

| Nazwa elementu | Opis elementu | Rodzaj uszkodzenia | Umiejscowienie / Rozmiar | Uwagi |
|----------------|---------------|--------------------|--------------------------|-------|
| Błotnik | tyln. p. | odkształcenie | w części górnej | |

Stan techniczny ramy z osprzętem

Stan techniczny ramy z osprzętem opisano w załączonej tabeli.

Podwozie/Silnik/układ przeniesienia napędu

| Nazwa elementu | Opis elementu | Rodzaj uszkodzenia | Umiejscowienie / Rozmiar | Uwagi |
|-----------------|---------------|------------------------------------|--------------------------|--|
| Silnik | | błąd układu (sygnalizacja usterki) | | Check engine, błąd czujnika AdBlue |
| Układ wydechowy | | | | korozja na tłumiku końcowym, brak osłony bocznej tłumika |

Stan techniczny silnika / układu przeniesienia napędu.

Stan techniczny silnika z układem przeniesienia napędu opisano w załączonej tabeli.

Podwozie/Zawieszenie kół**Stan techniczny zawieszenia / kół**

Nie wnosi się uwag.

Podwozie/Układ kierowniczy**Stan techniczny układu kierowniczego**

Nie wnosi się uwag.

Podwozie/Układ hamulcowy**Stan układu hamulcowego.**

Nie wnosi się uwag.

Uwagi ogólne - dot. wyceny**Dokumenty pojazdu**

Podczas oględzin przedstawiono dowód rej. poj. oraz wykonano jego fot. cyfrowe, które załączono do ekspertyzy.

Podczas oględzin nie przedstawiono do wglądu książki serwisowej pojazdu.

Zabezpieczenia przeciwkradzieżowe - immobiliser:

- w wyniku przeprowadzonych oględzin pojazdu nie stwierdzono niesprawności immobilisera w zakresie możliwym do ustalenia podczas oględzin pojazdu w warunkach pozawarsztatowych.

Jazda próbna

Przeprowadzono próbę ruchową pojazdu.

Jazda próbna w pełnym zakresie niemożliwa. Poniżej podano komentarz:
warunki parkingowe

Badanie poprawności i/lub budowy numerów identyfikacyjnych/seryjnych obiektu:

Nie badano.

Weryfikacja prawdziwości danych obiektu, w tym roku produkcji i innych.

Nie przeprowadzono (z wyjątkiem roku produkcji) - przyjęto wg okazanych dokumentów i wskazanych źródeł.

Przeprowadzono dodatkową weryfikację roku produkcji.
baza danych producenta

Zabezpieczenia przeciwkradzieżowe

- immobiliser

Zastrzeżenia ograniczające - dot. wyceny

1. Niniejsza ekspertyza służy wyłącznie do oszacowania wartości rynkowej przedmiotu wyceny i nie może być wykorzystywana do żadnego innego celu, niż wymieniony powyżej.
2. Niniejsza wycena nie może być publikowana w całości w jakimkolwiek dokumencie bez zgody wykonawców i bez uzgodnienia z nimi formy i treści takiej publikacji.
3. Wycenę przeprowadzono w oparciu o dostarczoną dokumentację oraz badanie organoleptyczne wycenianego obiektu. Nie prowadzono badań diagnostycznych oraz weryfikacji warsztatowej przedmiotu wyceny
4. Niniejsza wycena została sporządzona na podstawie oględzin wycenianego przedmiotu w warunkach występujących w miejscu jego udostępnienia.
5. Rzeczoznawca nie bierze na siebie odpowiedzialności za wady ukryte i skutki wynikające z dalszego użytkowania przedmiotu wyceny.
6. Powyższa wycena nie jest ekspertyzą stanu technicznego przedmiotu oszacowania i za taką nie może być uznawana, w szczególności nie może być traktowana jako gwarancja sprzedaży przedmiotu wyceny za cenę równą oszacowanej wartości.
7. Nie badano poprawności ani budowy numerów identyfikacyjnych pojazdu. Nie weryfikowano także prawdziwości pozostałych danych przedmiotu wyceny (w tym roku produkcji), który przyjęto wg przedstawionych dokumentów/tabliczek znamionowych, chyba że wprowadzono oddzielną uwagę.
8. Nie weryfikowano odczytanego stanu licznika czasu pracy z ew. zapisami w urządzeniach elektronicznych przedmiotu wyceny.
9. Nie badano tytułu użytkowania ani tytułu własności przedmiotu wyceny. Nie weryfikowano także ewentualnego istnienia ograniczonych praw rzeczowych.
10. Niniejszą ekspertyzę sporządzono bezstronnie, zgodnie z najlepszą wiedzą i sumieniem rzeczoznawcy.

DOKUMENTACJA FOTOGRAFICZNA



Fot. 1.



Fot. 2.

DOKUMENTACJA FOTOGRAFICZNA



Fot. 3.



Fot. 4.

DOKUMENTACJA FOTOGRAFICZNA



Fot. 5.



Fot. 6.

DOKUMENTACJA FOTOGRAFICZNA



Fot. 7.



Fot. 8.

DOKUMENTACJA FOTOGRAFICZNA



Fot. 9.

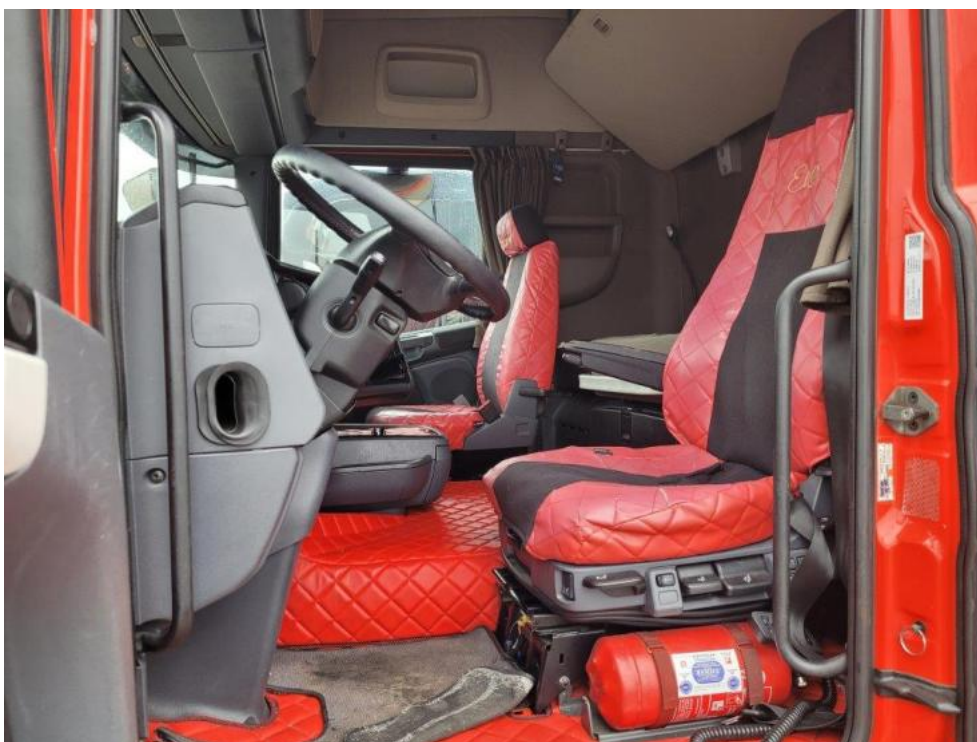


Fot. 10.

DOKUMENTACJA FOTOGRAFICZNA



Fot. 11.



Fot. 12.

DOKUMENTACJA FOTOGRAFICZNA



Fot. 13.



Fot. 14.

DOKUMENTACJA FOTOGRAFICZNA



Fot. 15.



Fot. 16.

DOKUMENTACJA FOTOGRAFICZNA



Fot. 17.



Fot. 18.

DOKUMENTACJA FOTOGRAFICZNA



Fot. 19.



Fot. 20.

DOKUMENTACJA FOTOGRAFICZNA



Fot. 21.

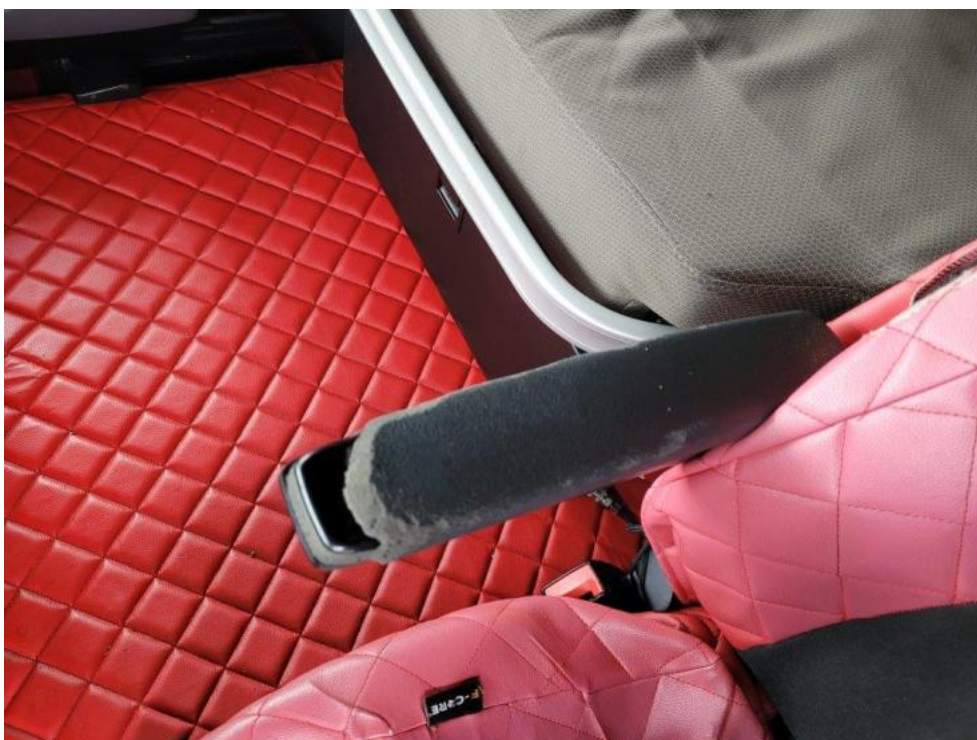


Fot. 22.

DOKUMENTACJA FOTOGRAFICZNA



Fot. 23.



Fot. 24.

DOKUMENTACJA FOTOGRAFICZNA



Fot. 25.



Fot. 26.

DOKUMENTACJA FOTOGRAFICZNA



Fot. 27.

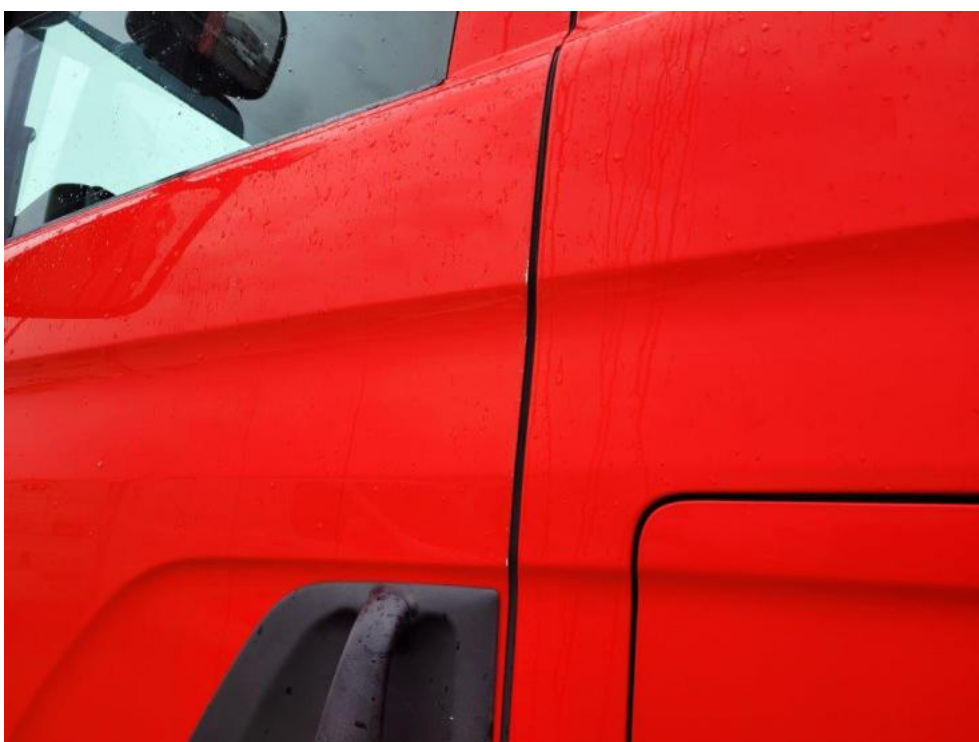


Fot. 28.

DOKUMENTACJA FOTOGRAFICZNA



Fot. 29.



Fot. 30.

DOKUMENTACJA FOTOGRAFICZNA



Fot. 31.



Fot. 32.

DOKUMENTACJA FOTOGRAFICZNA

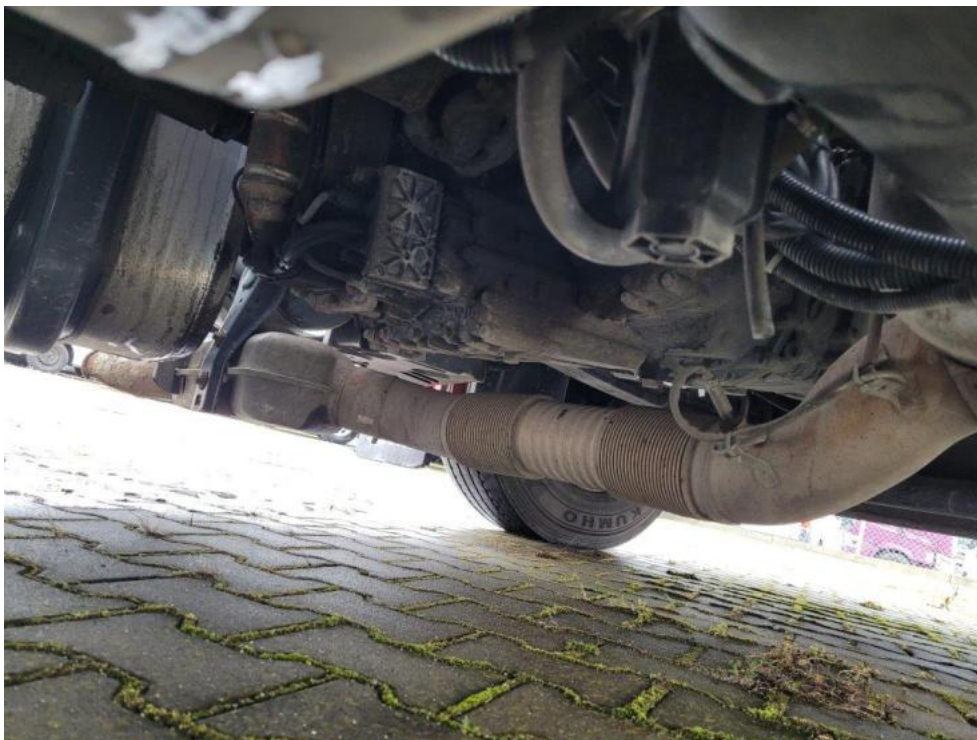


Fot. 33.



Fot. 34.

DOKUMENTACJA FOTOGRAFICZNA



Fot. 35.



Fot. 36.

DOKUMENTACJA FOTOGRAFICZNA



Fot. 37.



Fot. 38.

DOKUMENTACJA FOTOGRAFICZNA



Fot. 39.



Fot. 40.

DOKUMENTACJA FOTOGRAFICZNA



Fot. 41.



Fot. 42.

DOKUMENTACJA FOTOGRAFICZNA



Fot. 43.



Fot. 44.

DOKUMENTACJA FOTOGRAFICZNA



Fot. 45.