

Nr zlecenia DEKRA: VBL(A)/WRO/13554/24/02/21  
Nr zlecenia/szkody:  
Data zlecenia: 21-02-2024

**DEKRA Polska - Centrala**  
02-673 Warszawa, ul. Konstruktorska 12A

**Zleceniodawca:**  
System IdeaLeasing  
VB Leasing Spółka Akcyjna  
ul. Fabryczna 6  
53-609 Wrocław

**Rzecznawca:**  
**inż. Krzysztof Chyziński**  
DEKRA Polska - O. Wrocław

**UWAGA:**

Ze względu na przeznaczenie dokumentu usunięto w nim wszelkie informacje dotyczące wartości pojazdu, cen wyposażenia, korekt, etc.

**Dane pojazdu**

Grupa obiektów (Eurotax)	ciężarowe pow. 3,5t
Kod EC (Eurotax)	0108035
Producent	SCANIA
Model	R 450 (SCR) Euro 6 12740ccm - 450KM 18/26t 14-18
Typ/wersja	R 450 LA 4x2 MEB/HEB Topline
Rodzaj nadwozia	SIK
Masa własna [kg]	8427
Dopuszczalna masa całkowita [kg]	18000
Rozstaw osi 1/2	3700
Rodzaj silnika	z zapłonem samoczynnym
Doładowanie	turbosprężarka z chłodnicą powietrza
Układ oczyszczania spalin	KSC
Norma czystości spalin	EURO 6
Pojemność silnika [ccm]	12742
Moc silnika [KM/kW]	450/331
Skrzynia biegów	automatyczna 12-biegowa
Nr rejestracyjny	WGM85250
VIN	YS2R4X20002124683
Data 1. rejestracji	15-04-2016
Data nast. bad. techn.	04-09-2024
Rok produkcji	2016
Stan licznika [km]	905 309 (odczytany)
Kolor nadwozia/rodzaj powłoki	czerwony/UNI
Data oględzin	2024-02-27

Ogumienie

<b>Oś</b>	<b>Koło</b>	<b>Producent, typ</b>	<b>Rozmiar</b>	<b>Profil/Zużycie</b>
1	lewe	Westlake, WDL1	295/60 R22.5 150/147K	30 %
1	prawe	Westlake, WDL1	295/60 R22.5 150/147K	30 %
2	lewe zew.	Leao, KTD300	315/60 R22.5 152/148L	35 %
2	lewe wew.	Leao, KTD300	315/60 R22.5 152/148L	35 %
2	prawe zew.	Leao, KTD300	315/60 R22.5 152/148L	35 %
2	prawe wew.	Leao, KTD300	315/60 R22.5 152/148L	35 %

Wyposażenie standardowe wg Eurotax

- |   |   |
|---|---|
| 1. Blokada mechanizmu różnicowego tylnej/tylnych osi            | 12. Ogrzewanie postojowe powietrzne             |
| 2. EBS - Elektroniczny system hamulcowy                         | 13. Ospojlerowanie kabiny                       |
| 3. ESP (system stabilizacji toru jazdy)                         | 14. Radio                                       |
| 4. Elektronicznie regulowana wysokość zawieszenia               | 15. System Hill hold                            |
| 5. Hamulec silnikowy  | 16. Szyby boczne podnoszone elektrycznie        |
| 6. Immobilizer  | 17. Tachograf cyfrowy                           |
| 7. Kabina sypialna CR19 Topline z wysokim dachem                | 18. Tempomat z funkcją Scania Active Prediction |
| 8. Klimatyzacja automatyczna                                    | 19. Wywietrznik dachowy otwierany elektrycznie  |
| 9. LDW (układ ostrzegający o niezamierzonej zmianie pasa ruchu) | 20. Zamek centralny                             |
| 10. Lusterka boczne podgrzewane elektrycznie                    | 21. Zawieszenie pneumatyczne przedniej osi      |
| 11. Lusterka boczne regulowane elektrycznie                     | 22. Zawieszenie pneumatyczne tylnej/tylnych osi |

Wyposażenie dodatkowe

- |  |   |
|--|---|
| 1. Lodówka .....   | - |
| 2. Retarder/intarder .....                                   | - |
| 3. Dodatkowy zbiornik paliwa w miejsce koła zapasowego ..... | - |
| 4. Radio z nawigacją .....                                   | - |

**Wartość bazowa pojazdu**

Wartość bazowa pojazdu wg Eurotax (netto/zakup)<sup>1</sup> ..... -

**Korekty**Pierwsza rejestracjaPrzebiegWyposażenieOgumienieInne

Stan ogólny, stwierdzone braki i uszkodzenia ..... -

Powyższą wartość określono w oparciu o notowania cen samochodów używanych na rynku polskim Eurotax (baza danych nr 03-2024 POL) z uwzględnieniem parametrów technicznych i rynkowych mających wpływ na wartość pojazdu.

Dla pojazdów zarejestrowanych w Polsce powyższa wartość została określona na dzień sporządzenia wyceny.

Jeżeli pojazd nie jest zarejestrowany w kraju - podana wartość jest wartością hipotetyczną przy założeniu uiszczenia wszelkich opłat i podatków należnych przy wprowadzeniu pojazdu na polski obszar celny.

Wydruk podstawowy bez informacji o wartości pojazdu - ze względu na przeznaczenie dokumentu usunięto w nim wszelkie informacje dotyczące wartości pojazdu, cen wyposażenia, korekt, etc.

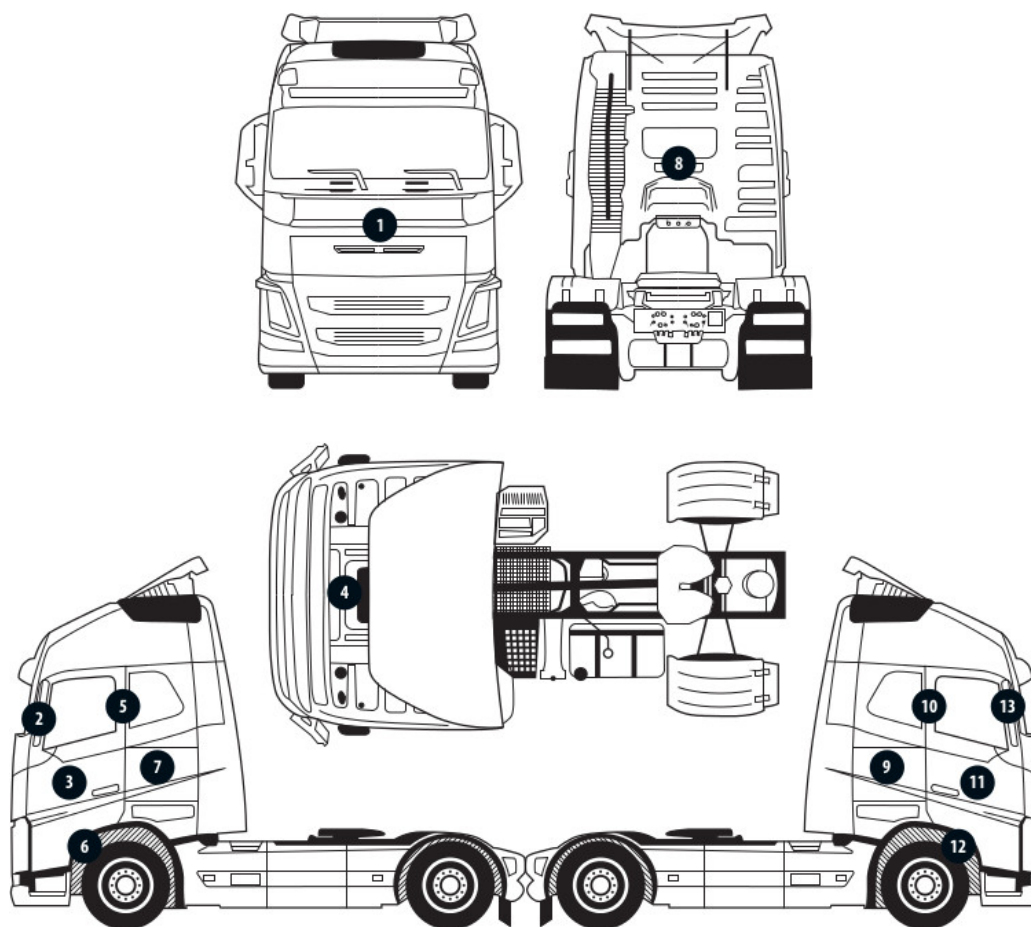
---

Data: 12-03-2024

Rzecznawca DEKRA:  
inż. Krzysztof Chyziński

**Dokument wystawiony elektronicznie ważny bez podpisu.**

Pomiar grubości powłoki lakierowej poj.



Nr punktu kontroli	Kontrolowany element	Zmierzony przedział grubości powłoki lakierowej [ $\mu\text{m}$ ]
1	Ściana przednia	do 130
2	Słupek przedni lewy	do 130
3	Drzwi lewe	do 130
7	Ściana boczna lewa	do 130
8	Ściana tylna	do 130
9	Ściana boczna prawa	do 130
11	Drzwi prawe	do 130
13	Słupek przedni prawy	do 130

Opis stanu technicznego**Kabina kierowcy/Oblachowanie**

Nazwa elementu	Opis elementu	Rodzaj uszkodzenia	Umiejscowienie / Rozmiar	Uwagi
Drzwi	lew.	łuszczenie powłoki lakierowej, liczne		
Ściana	boczn. praw.	zarysowanie	w części środkowej	
Drzwi	praw.	zarysowanie		

**Stan techniczny kabiny kierowcy**

Stan techniczny nadwozia opisano w załączonej tabeli.

**Przeprowadzona naprawa blacharsko-lakiernicza**

Nie stwierdzono

**Kabina kierowcy/Osprzęt**

Nazwa elementu	Opis elementu	Rodzaj uszkodzenia	Umiejscowienie / Rozmiar	Uwagi
Szyba	czołow.	pęknięcie	w części środkowej	punktowe
Krata wlotu powietrza		ubytek/odprysk(i) powłoki lakierowej, punktowe		
Lusterko zew.	lew.			pęknięcie obudowy, łuszczenie powłoki na wspornikach

**Stan osprzętu kabiny kierowcy.**

Stan osprzętu kabiny kierowcy opisano w załączonej tabeli.

**Kabina kierowcy/Wnętrze**

Nazwa elementu	Opis elementu	Rodzaj uszkodzenia	Umiejscowienie / Rozmiar	Uwagi
Wykładziny tapicerskie wraz z osłonami				miejscowe przetarcia

**Stan wnętrza kabiny kierowcy**

Stan wnętrza nadwozia opisano w załączonej tabeli.

**Nadwozie/Zabudowa****Stan techniczny zabudowy**

Nie dotyczy (pojazd bez zabudowy)

**Podwozie/Rama z osprzętem**

Nazwa elementu	Opis elementu	Rodzaj uszkodzenia	Umiejscowienie / Rozmiar	Uwagi
----------------	---------------	--------------------	--------------------------	-------

Błotnik	tyln. l.	pęknięcie	w części tylnej	zarysowania
Błotnik	tyln. p.	pęknięcie	w części tylnej	zarysowania
Zbiornik paliwa		zarysowanie, głębokie	w części górnej	zbiornik lewy, korozja na opaskach zbiorników

**Stan techniczny ramy z osprzętem**

Stan techniczny ramy z osprzętem opisano w załączonej tabeli.

**Podwozie/Silnik/układ przeniesienia napędu**

Nazwa elementu	Opis elementu	Rodzaj uszkodzenia	Umiejscowienie / Rozmiar	Uwagi
Silnik		błąd układu (sygnalizacja usterki)		

**Stan techniczny silnika / układu przeniesienia napędu.**

Stan techniczny silnika z układem przeniesienia napędu opisano w załączonej tabeli.

**Podwozie/Zawieszenie kół**

Nazwa elementu	Opis elementu	Rodzaj uszkodzenia	Umiejscowienie / Rozmiar	Uwagi
Tarcza koła		intensywna korozja		koła osi przedniej

**Stan techniczny zawieszenia / kół**

Stan techniczny zawieszenia / kół opisano w załączonej tabeli.

**Podwozie/Układ kierowniczy****Stan techniczny układu kierowniczego**

Nie wnosi się uwag.

**Podwozie/Układ hamulcowy****Stan układu hamulcowego.**

Nie wnosi się uwag.

**Uwagi:**

- brak narzędzi, podnośnika, gaśnicy i trójkąta ostrzegawczego

Uwagi ogólne - dot. wyceny**Dokumenty pojazdu**

Podczas oględzin przedstawiono dowód rej. poj. oraz wykonano jego fot. cyfrowe, które załączono do ekspertyzy.

Podczas oględzin nie przedstawiono do wglądu książki serwisowej pojazdu.

**Zabezpieczenia przeciwkradzieżowe - immobiliser:**

- w wyniku przeprowadzonych oględzin pojazdu nie stwierdzono niesprawności immobilisera w zakresie możliwym do ustalenia podczas oględzin pojazdu w warunkach pozawarsztatowych.

**Jazda próbna**

Przeprowadzono próbę ruchową pojazdu.

Jazda próbna w pełnym zakresie niemożliwa. Poniżej podano komentarz:

warunki parkingowe

---

**Badanie poprawności i/lub budowy numerów identyfikacyjnych/seryjnych obiektu:**

Nie badano.

---

**Weryfikacja prawdziwości danych obiektu, w tym roku produkcji i innych.**

Nie przeprowadzono - przyjęto wg okazanych dokumentów i wskazanych źródeł.

---

**Zabezpieczenia przeciwkradzieżowe**

- immobiliser

---

Zastrzeżenia ograniczające - dot. wyceny

1. Niniejsza ekspertyza służy wyłącznie do oszacowania wartości rynkowej przedmiotu wyceny i nie może być wykorzystywana do żadnego innego celu, niż wymieniony powyżej.
2. Niniejsza wycena nie może być publikowana w całości w jakimkolwiek dokumencie bez zgody wykonawców i bez uzgodnienia z nimi formy i treści takiej publikacji.
3. Wycenę przeprowadzono w oparciu o dostarczoną dokumentację oraz badanie organoleptyczne wycenianego obiektu. Nie prowadzono badań diagnostycznych oraz weryfikacji warsztatowej przedmiotu wyceny
4. Niniejsza wycena została sporządzona na podstawie oględzin wycenianego przedmiotu w warunkach występujących w miejscu jego udostępnienia.
5. Rzeczoznawca nie bierze na siebie odpowiedzialności za wady ukryte i skutki wynikające z dalszego użytkowania przedmiotu wyceny.
6. Powyższa wycena nie jest ekspertyzą stanu technicznego przedmiotu oszacowania i za taką nie może być uznawana, w szczególności nie może być traktowana jako gwarancja sprzedaży przedmiotu wyceny za cenę równą oszacowanej wartości.
7. Nie badano poprawności ani budowy numerów identyfikacyjnych pojazdu. Nie weryfikowano także prawdziwości pozostałych danych przedmiotu wyceny (w tym roku produkcji), który przyjęto wg przedstawionych dokumentów/tabliczek znamionowych, chyba że wprowadzono oddzielną uwagę.
8. Nie weryfikowano odczytanego stanu licznika czasu pracy z ew. zapisami w urządzeniach elektronicznych przedmiotu wyceny.
9. Nie badano tytułu użytkowania ani tytułu własności przedmiotu wyceny. Nie weryfikowano także ewentualnego istnienia ograniczonych praw rzeczowych.
10. Niniejszą ekspertyzę sporządzono bezstronnie, zgodnie z najlepszą wiedzą i sumieniem rzeczoznawcy.



DOKUMENTACJA FOTOGRAFICZNA



Fot. 1.



Fot. 2.

DOKUMENTACJA FOTOGRAFICZNA



Fot. 3.



Fot. 4.

DOKUMENTACJA FOTOGRAFICZNA



Fot. 5.



Fot. 6.

DOKUMENTACJA FOTOGRAFICZNA



Fot. 7.



Fot. 8.

DOKUMENTACJA FOTOGRAFICZNA



Fot. 9.

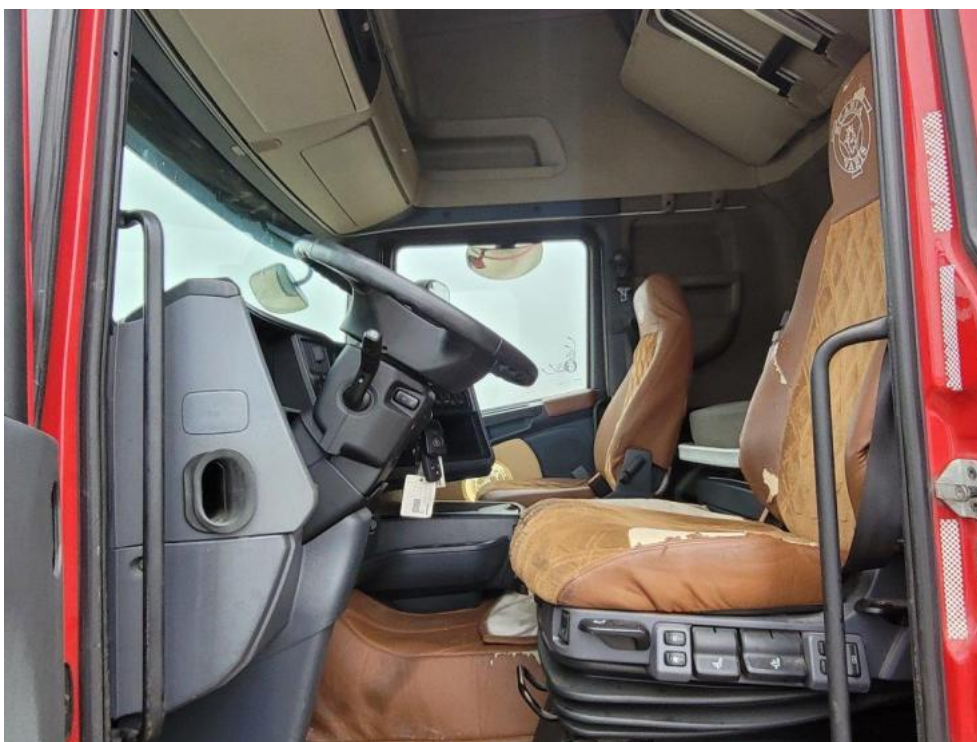


Fot. 10.

DOKUMENTACJA FOTOGRAFICZNA



Fot. 11.



Fot. 12.

DOKUMENTACJA FOTOGRAFICZNA



Fot. 13.



Fot. 14.

DOKUMENTACJA FOTOGRAFICZNA



Fot. 15.



Fot. 16.



DOKUMENTACJA FOTOGRAFICZNA



Fot. 17.



Fot. 18.

DOKUMENTACJA FOTOGRAFICZNA



Fot. 19.



Fot. 20.

DOKUMENTACJA FOTOGRAFICZNA



Fot. 21.



Fot. 22.

DOKUMENTACJA FOTOGRAFICZNA



Fot. 23.



Fot. 24.

DOKUMENTACJA FOTOGRAFICZNA



Fot. 25.



Fot. 26.

DOKUMENTACJA FOTOGRAFICZNA



Fot. 27.



Fot. 28.

DOKUMENTACJA FOTOGRAFICZNA



Fot. 29.



Fot. 30.

DOKUMENTACJA FOTOGRAFICZNA



Fot. 31.



Fot. 32.



DOKUMENTACJA FOTOGRAFICZNA



Fot. 33.



Fot. 34.

DOKUMENTACJA FOTOGRAFICZNA



Fot. 35.



Fot. 36.

DOKUMENTACJA FOTOGRAFICZNA



Fot. 37.



Fot. 38.

DOKUMENTACJA FOTOGRAFICZNA



Fot. 39.



Fot. 40.

DOKUMENTACJA FOTOGRAFICZNA



Fot. 41.

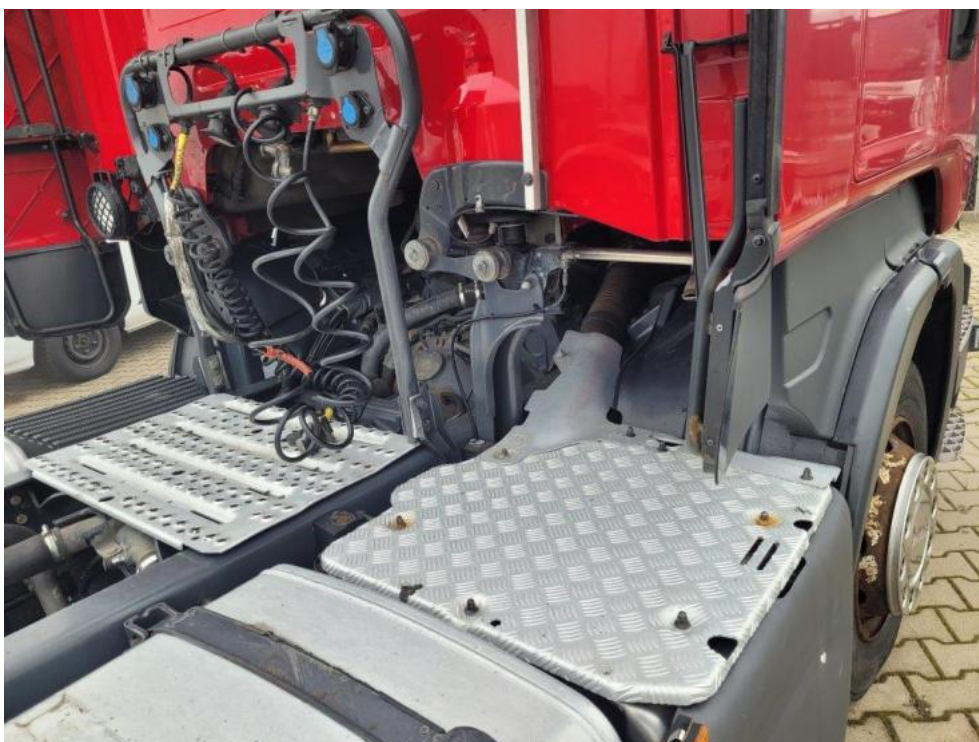


Fot. 42.

DOKUMENTACJA FOTOGRAFICZNA



Fot. 43.



Fot. 44.

DOKUMENTACJA FOTOGRAFICZNA



Fot. 45.



Fot. 46.

DOKUMENTACJA FOTOGRAFICZNA



Fot. 47.



Fot. 48.



DOKUMENTACJA FOTOGRAFICZNA



Fot. 49.