

Nr zlecenia DEKRA: VBL(A)/WRO/13548/24/02/21
Nr zlecenia/szkody:
Data zlecenia: 21-02-2024

DEKRA Polska - Centrala
02-673 Warszawa, ul. Konstruktorska 12A

Zleceniodawca:
System IdealLeasing
VB Leasing Spółka Akcyjna
ul. Fabryczna 6
53-609 Wrocław

Rzecznawca:
inż. Krzysztof Chyziński
DEKRA Polska - O. Wrocław

UWAGA:

Ze względu na przeznaczenie dokumentu usunięto w nim wszelkie informacje dotyczące wartości pojazdu, cen wyposażenia, korekt, etc.

Dane pojazdu

Grupa obiektów (Eurotax)	autobusy
Kod EC (Eurotax)	0085301
Producent	MAN
Model	Lion's Coach
Typ	RHC 444/3 L 6x2 R08
Rodzaj nadwozia	CQ
Masa własna [kg]	16200
Dopuszczalna masa całkowita [kg]	24900
Rozstaw osi 1/2	6600
Norma czystości spalin	EURO 5 (wg dowodu rejestracyjnego i CEPIK)
Rodzaj silnika	z zapłonem samoczynnym
Układ oczyszczania spalin	DPF
Pojemność silnika [ccm]	10518
Moc silnika [KM/kW]	440/324
Skrzynia biegów	manualna 6-biegowa
Nr rejestracyjny	WGM7049H
VIN	WMAR08ZZ08T012508
Data 1. rejestracji	04-06-2008
Data nast. bad. techn.	26-04-2024
Rok produkcji	2008
Stan licznika [km]	1 757 233 (odczytany)
Kolor nadwozia/rodzaj powłoki	biały/UNI
Data oględzin	2024-02-27

Ogumienie

Oś	Koło	Producent, typ	Rozmiar	Profil/Zużycie
1	lewe	Kelly, Armorsteel KSM	295/80 R22.5 152/148M	50 %
1	prawe	Kelly, Armorsteel KSM	295/80 R22.5 152/148M	50 %
2	lewezew.	Kelly, Armorsteel KSM	295/80 R22.5 152/148M	60 %
2	lewezew.	Kelly, Armorsteel KSM	295/80 R22.5 152/148M	60 %
2	prawezew.	Kelly, Armorsteel KSM	295/80 R22.5 152/148M	60 %
2	prawezew.	Kelly, Armorsteel KSM	295/80 R22.5 152/148M	60 %

3	lewe	Continental, Conti Coach HSW2 M+S	295/80 R22.5 152/148M	65 %
3	prawe	Continental, Conti Coach HSW2 M+S	295/80 R22.5 152/148M	65 %

Wyposażenie standardowe wg Eurotax

- | | |
|--|--------------------------------------|
| 1. ABS | 8. Barek kawowy |
| 2. Klimatyzacja automatyczna | 9. Lodówka |
| 3. Ogrzewanie postojowe | 10. Przestrzeń sypialna kierowcy |
| 4. Zawieszenie pneumatyczne osi przedniej i tylnej | 11. Kamera cofania |
| 5. Tempomat | 12. Tachograf |
| 6. Odtwarzacz DVD z dwoma monitorami LCD | 13. Wspomaganie układu kierowniczego |
| 7. WC | 14. Komputer pokładowy |

Wyposażenie dodatkowe

1. Hak holowniczy -

Wartość bazowa pojazdu

- Wartość bazowa pojazdu (netto/zakup)¹ -

KorektyPierwsza rejestracjaWyposażenieOgumienieInne

- Wcześniejsze naprawy -
Stan ogólny, stwierdzone braki i uszkodzenia -

Powyższą wartość określono w oparciu o notowania cen samochodów używanych na rynku polskim z uwzględnieniem parametrów technicznych i rynkowych mających wpływ na wartość pojazdu.

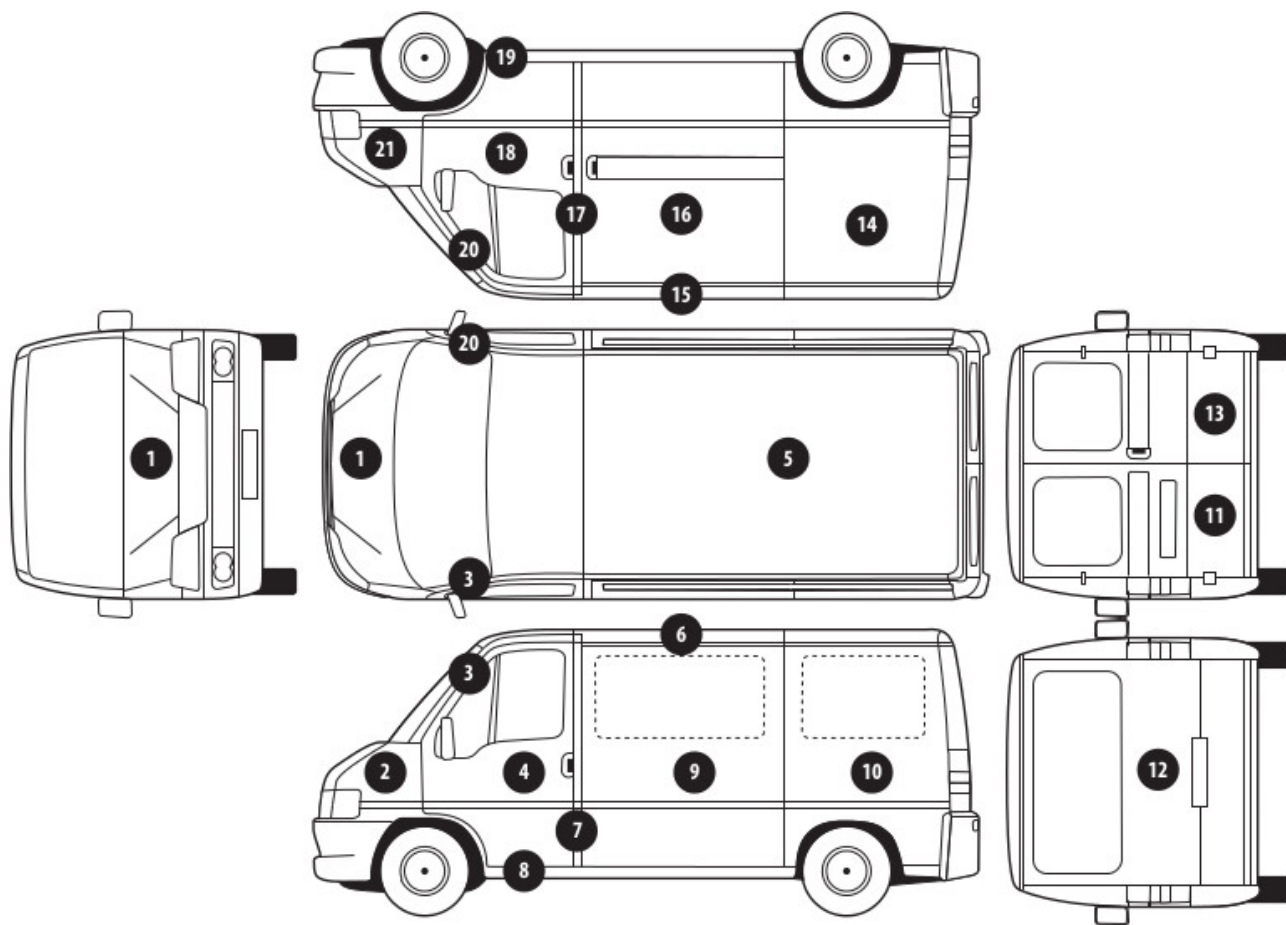
Wydruk podstawowy bez informacji o wartości pojazdu - ze względu na przeznaczenie dokumentu usunięto w nim wszelkie informacje dotyczące wartości pojazdu, cen wyposażenia, korekt, etc.

Data: 12-03-2024

Rzecznik DEKRA:
inż. Krzysztof Chyziński

Dokument wystawiony elektronicznie ważny bez podpisu.

Pomiar grubości powłoki lakierowej poj.



Nr punktu kontroli	Kontrolowany element	Zmierzony przedział grubości powłoki lakierowej [µm]
10	Ściana boczna lewa	230 - 540
14	Ściana boczna prawa	220 - 480
16	Drzwi boczne prawe	220 - 240
18	Drzwi przednie prawe	225 - 260

Opis stanu technicznego**Nadwozie/Elementy karoserii**

Nazwa elementu	Opis elementu	Rodzaj uszkodzenia	Umiejscowienie / Rozmiar	Uwagi
Drzwi	przed. p.	zarysowanie	w części dolnej	
Ściana	boczn. lew.			miejscowe ubytki lakieru, zarysowania
Ściana	boczn. praw.			miejscowe ubytki lakieru, zarysowania

Stan techniczny nadwozia

Stan techniczny nadwozia opisano w załączonej tabeli.

Przeprowadzona naprawa blacharsko-lakiernicza

Tak. Patrz zmierzony zakres grubości powłoki lakierowej na wybranych elementach.

Nadwozie/Osprzęt

Nazwa elementu	Opis elementu	Rodzaj uszkodzenia	Umiejscowienie / Rozmiar	Uwagi
Zderzak	przed.	pęknięcie	w części prawej	
Szyba	czołow.	zarysowanie	w części lewej	
Lusterko zew.	praw.	zarysowanie		
Zderzak	tyln.	pęknięcie, liczne		

Stan techniczny nadwozia (osprzęt).

Stan techniczny nadwozia (osprzęt) opisano w załączonej tabeli.

Nadwozie/Wnętrze

Nazwa elementu	Opis elementu	Rodzaj uszkodzenia	Umiejscowienie / Rozmiar	Uwagi
Wykładziny tapicerskie wraz z osłonami				miejscowe zabrudzenia, lekkie przetarcia

Stan techniczny nadwozia (wnętrze)

Stan techniczny nadwozia (wnętrze) opisano w załączonej tabeli.

Podwozie/Silnik/układ przeniesienia napędu

Stan techniczny silnika z układem przeniesienia napędu.

Nie wnosi się uwag.

Podwozie/Zawieszenie/koła

Stan techniczny podwozia (zawieszenie).

Nie wnosi się uwag.

Podwozie/Układ kierowniczy

Stan techniczny układu kierowniczego

Nie wnosi się uwag.

Podwozie/Układ hamulcowy**Stan układu hamulcowego.**

Nie wnosi się uwag.

Uwagi:

Błędy w układzie elektronicznym - konieczna weryfikacja w warunkach warsztatowych.

Uwagi ogólne - dot. wyceny**Dokumenty pojazdu**

Podczas oględzin przedstawiono dowód rej. poj. oraz wykonano jego fot. cyfrowe, które załączono do ekspertyzy.

Podczas oględzin nie przedstawiono do wglądu książki serwisowej pojazdu.

Zabezpieczenia przeciwkradzieżowe - immobiliser:

- w wyniku przeprowadzonych oględzin pojazdu nie stwierdzono niesprawności immobilisera w zakresie możliwym do ustalenia podczas oględzin pojazdu w warunkach pozawarsztatowych.

Jazda próbna

Przeprowadzono próbę ruchową pojazdu.

Jazda próbna w pełnym zakresie niemożliwa. Poniżej podano komentarz:

warunki parkingowe

Badanie poprawności i/lub budowy numerów identyfikacyjnych/seryjnych obiektu:

Nie badano.

Weryfikacja prawdziwości danych obiektu, w tym roku produkcji i innych.

Nie przeprowadzono - przyjęto wg okazanych dokumentów i wskazanych źródeł.

Zabezpieczenia przeciwkradzieżowe

- immobiliser

Uwagi Rzeczoznawcy - dot. wyceny

Rzeczywisty przebieg pojazdu może się różnić od wskazań licznika. Istnieją duże rozbieżności w przebiegach pojazdu, wpisanych W CEPiK podczas kolejnych przeglądów rejestracyjnych.

Zastrzeżenia ograniczające - dot. wyceny

1. Niniejsza ekspertyza służy wyłącznie do oszacowania wartości rynkowej przedmiotu wyceny i nie może być wykorzystywana do żadnego innego celu, niż wymieniony powyżej.
2. Niniejsza wycena nie może być publikowana w całości w jakimkolwiek dokumencie bez zgody wykonawców i bez uzgodnienia z nimi formy i treści takiej publikacji.
3. Wycenę przeprowadzono w oparciu o dostarczoną dokumentację oraz badanie organoleptyczne wycenianego obiektu. Nie prowadzono badań diagnostycznych oraz weryfikacji warsztatowej przedmiotu wyceny
4. Niniejsza wycena została sporządzona na podstawie oględzin wycenianego przedmiotu w warunkach występujących w miejscu jego udostępnienia.
5. Rzeczoznawca nie bierze na siebie odpowiedzialności za wady ukryte i skutki wynikające z dalszego użytkowania przedmiotu wyceny.
6. Powyższa wycena nie jest ekspertyzą stanu technicznego przedmiotu oszacowania i za taką nie może być uznawana, w szczególności nie może być traktowana jako gwarancja sprzedaży przedmiotu wyceny za

cenę równą oszacowanej wartości.

7. Nie badano poprawności ani budowy numerów identyfikacyjnych pojazdu. Nie weryfikowano także prawdziwości pozostałych danych przedmiotu wyceny (w tym roku produkcji), który przyjęto wg przedstawionych dokumentów/tabliczek znamionowych, chyba że wprowadzono oddzielną uwagę.

8. Nie weryfikowano odczytanego stanu licznika czasu pracy z ew. zapisami w urządzeniach elektronicznych przedmiotu wyceny.

9. Nie badano tytułu użytkowania ani tytułu własności przedmiotu wyceny. Nie weryfikowano także ewentualnego istnienia ograniczonych praw rzeczowych.

10. Niniejszą ekspertyzę sporządzono bezstronnie, zgodnie z najlepszą wiedzą i sumieniem rzeczoznawcy.

DOKUMENTACJA FOTOGRAFICZNA



Fot. 1.



Fot. 2.

DOKUMENTACJA FOTOGRAFICZNA



Fot. 3.



Fot. 4.

DOKUMENTACJA FOTOGRAFICZNA



Fot. 5.



Fot. 6.

DOKUMENTACJA FOTOGRAFICZNA



Fot. 7.



Fot. 8.

DOKUMENTACJA FOTOGRAFICZNA



Fot. 9.



Fot. 10.

DOKUMENTACJA FOTOGRAFICZNA

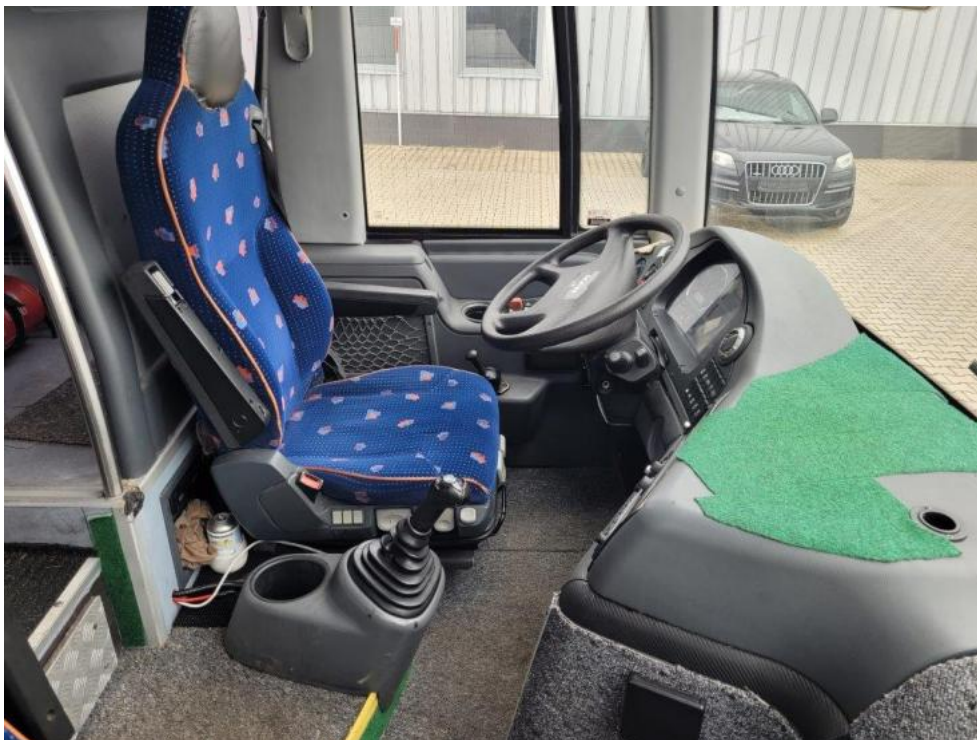


Fot. 11.



Fot. 12.

DOKUMENTACJA FOTOGRAFICZNA



Fot. 13.



Fot. 14.

DOKUMENTACJA FOTOGRAFICZNA



Fot. 15.



Fot. 16.

DOKUMENTACJA FOTOGRAFICZNA



Fot. 17.



Fot. 18.

DOKUMENTACJA FOTOGRAFICZNA



Fot. 19.



Fot. 20.

DOKUMENTACJA FOTOGRAFICZNA



Fot. 21.



Fot. 22.

DOKUMENTACJA FOTOGRAFICZNA

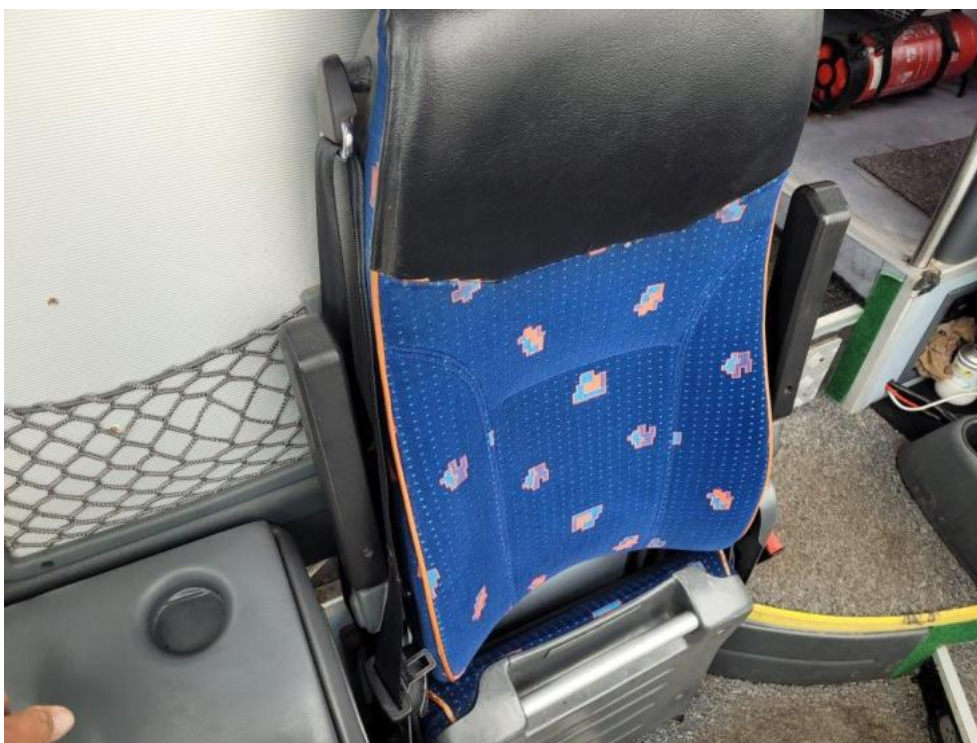


Fot. 23.



Fot. 24.

DOKUMENTACJA FOTOGRAFICZNA



Fot. 25.



Fot. 26.

DOKUMENTACJA FOTOGRAFICZNA



Fot. 27.



Fot. 28.

DOKUMENTACJA FOTOGRAFICZNA



Fot. 29.



Fot. 30.

DOKUMENTACJA FOTOGRAFICZNA



Fot. 31.



Fot. 32.

DOKUMENTACJA FOTOGRAFICZNA



Fot. 33.



Fot. 34.

DOKUMENTACJA FOTOGRAFICZNA



Fot. 35.



Fot. 36.

DOKUMENTACJA FOTOGRAFICZNA



Fot. 37.



Fot. 38.

DOKUMENTACJA FOTOGRAFICZNA



Fot. 39.



Fot. 40.

DOKUMENTACJA FOTOGRAFICZNA



Fot. 41.



Fot. 42.

DOKUMENTACJA FOTOGRAFICZNA



Fot. 43.



Fot. 44.

DOKUMENTACJA FOTOGRAFICZNA



Fot. 45.

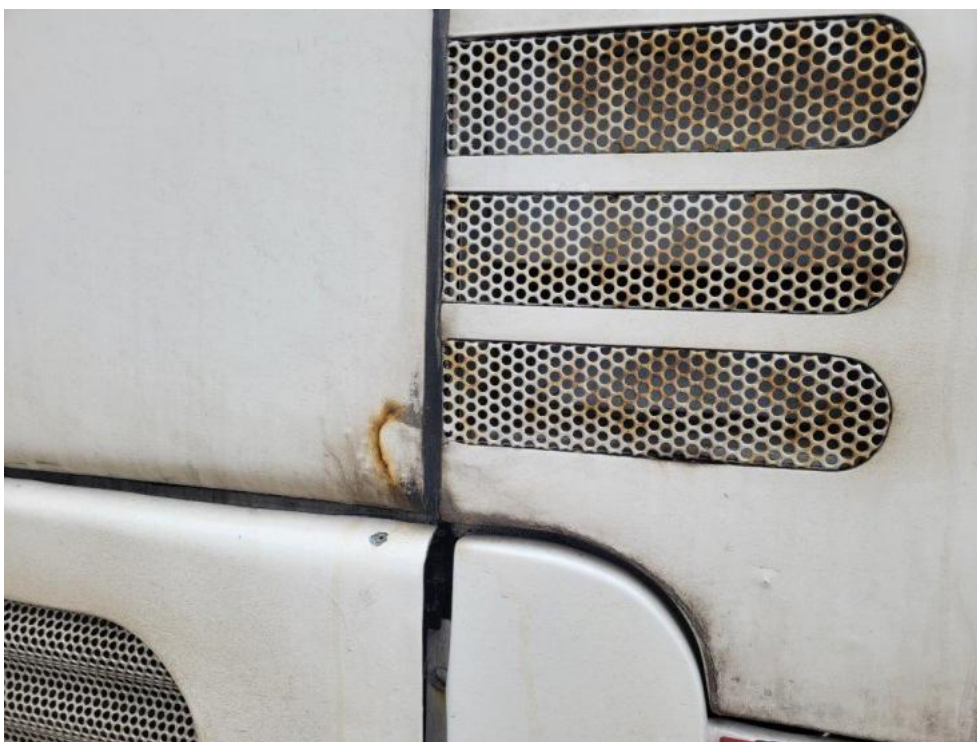


Fot. 46.

DOKUMENTACJA FOTOGRAFICZNA



Fot. 47.



Fot. 48.

DOKUMENTACJA FOTOGRAFICZNA



Fot. 49.



Fot. 50.

DOKUMENTACJA FOTOGRAFICZNA



Fot. 51.



Fot. 52.

DOKUMENTACJA FOTOGRAFICZNA



Fot. 53.