

Nr zlecenia DEKRA: VBL(A)/WRO/14603/24/02/26  
Nr zlecenia/szkody:  
Data zlecenia: 26-02-2024

**DEKRA Polska - Centrala**  
02-673 Warszawa, ul. Konstruktorska 12A

**Zleceniodawca:**  
System IdealLeasing  
VB Leasing Spółka Akcyjna  
ul. Fabryczna 6  
53-609 Wrocław

**Rzecznawca:**  
**inż. Krzysztof Chyziński**  
DEKRA Polska - O. Wrocław

**UWAGA:**

Ze względu na przeznaczenie dokumentu usunięto w nim wszelkie informacje dotyczące wartości pojazdu, cen wyposażenia, korekt, etc.

**Dane pojazdu**

Grupa obiektów (Eurotax)	ciężarowe pow. 3,5t
Kod EC (Eurotax)	0124764
Producent	MAN
Model	TGX 18.460 Euro 6 12419ccm - 460KM 18t 16-19
Typ/wersja	18.460 4x2 LLS-U XLX 13X
Rodzaj nadwozia	SIK
Masa własna [kg]	8224
Dopuszczalna masa całkowita [kg]	18000
Rozstaw osi 1/2	3600
Rodzaj silnika	z zapłonem samoczynnym
Układ oczyszczana spalin	SCE
Norma czystości spalin	EURO 6
Pojemność silnika [ccm]	12419
Moc silnika [KM/kW]	460/338
Skrzynia biegów	automatyczna .-biegowa
Nr rejestracyjny	DSR63926
VIN	WMA13XZZ4JP099813
Data 1. rejestracji	06-11-2017
Data 1. rej. w Polsce	03-09-2021
Data nast. bad. techn.	14-09-2024
Rok produkcji	2017
Stan licznika [km]	766 175 (odczytany)
Kolor nadwozia/rodzaj powłoki	czerwony/UNI
Data oględzin	2024-02-27

Ogumienie

<b>Oś</b>	<b>Koło</b>	<b>Producent, typ</b>	<b>Rozmiar</b>	<b>Profil/Zużycie</b>
1	lewe	Michelin, X Multi Z TL	315/60 R22.5 154/148L	65 %
1	prawe	Michelin, X Multi Z TL	315/60 R22.5 154/148L	65 %
2	lewe zew.	Barum, BD200R M+S	295/60 R22.5 150/147L	50 %
2	lewe wew.	Crosswind, CWD10E	295/60 R22.5 150/147L	60 %
2	prawe zew.	Semperit, Euro-Drive	295/60 R22.5 150/147L	60 %
2	prawe wew.	Barum, BD200R M+S	295/60 R22.5 150/147L	50 %

Wyposażenie standardowe wg Eurotax

- |   |   |
|---|---|
| 1. ASR  | 16. Obrotomierz   |
| 2. Blokada mechanizmu różnicowego   | 17. Ogrzewanie postojowe powietrzne                               |
| 3. Dach otwierany mechanicznie  | 18. Radio MAN BasicLine   |
| 4. EBA (elektronicznie sterowany system hamulcowy z systemem automatycznego hamowania awaryjnego) | 19. Siedzenie kierowcy komfortowe z zawieszeniem pneumatycznym    |
| 5. ECAS (elektronicznie sterowana wysokość zawieszenia)   | 20. Szyby boczne podnoszone elektrycznie                          |
| 6. ESP (system stabilizacji toru jazdy)   | 21. Szyby przyciemniane   |
| 7. Hamulec silnikowy EVB  | 22. Tachograf   |
| 8. Immobilizer  | 23. Tempomat  |
| 9. Kabina sypialna XLX z wysokim dachem   | 24. Wielofunkcyjne koło kierownicy                                |
| 10. Klimatyzacja z automatyczną regulacją temperatury   | 25. Wspomaganie układu kierowniczego                              |
| 11. Komputer pokładowy  | 26. Zamek centralny ze zdalnym sterowaniem                        |
| 12. LGS (system kontroli zmiany pasa ruchu)   | 27. Zawieszenie pneumatyczne przedniej osi                        |
| 13. Lodówka   | 28. Zawieszenie pneumatyczne tylnej/tylnych osi                   |
| 14. Lusterka wsteczne ogrzewane i elektrycznie sterowane  | 29. Światła dalekosiężne i przeciwmgielne z doświetlaniem zakrętu |
| 15. MAN BrakeMatic (elektronicznie sterowany system hamulcowy)                                    |   |

Wyposażenie dodatkowe

- |  |   |
|--|---|
| 1. Ospojlerowanie kabiny .....                               | - |
| 2. Retarder/intarder .....                                   | - |
| 3. Automatyczna skrzynia biegów .....                        | - |
| 4. Dodatkowy zbiornik paliwa w miejsce koła zapasowego ..... | - |

**Wartość bazowa pojazdu**

Wartość bazowa pojazdu wg Eurotax (netto/zakup)<sup>1</sup> .....

**Korekty**Pierwsza rejestracjaPrzebiegWyposażenieOgumienie

Inne

Stwierdzone braki i uszkodzenia ..... -

Powyższą wartość określono w oparciu o notowania cen samochodów używanych na rynku polskim Eurotax (baza danych nr 03-2024 POL) z uwzględnieniem parametrów technicznych i rynkowych mających wpływ na wartość pojazdu.

Dla pojazdów zarejestrowanych w Polsce powyższa wartość została określona na dzień sporządzenia wyceny.

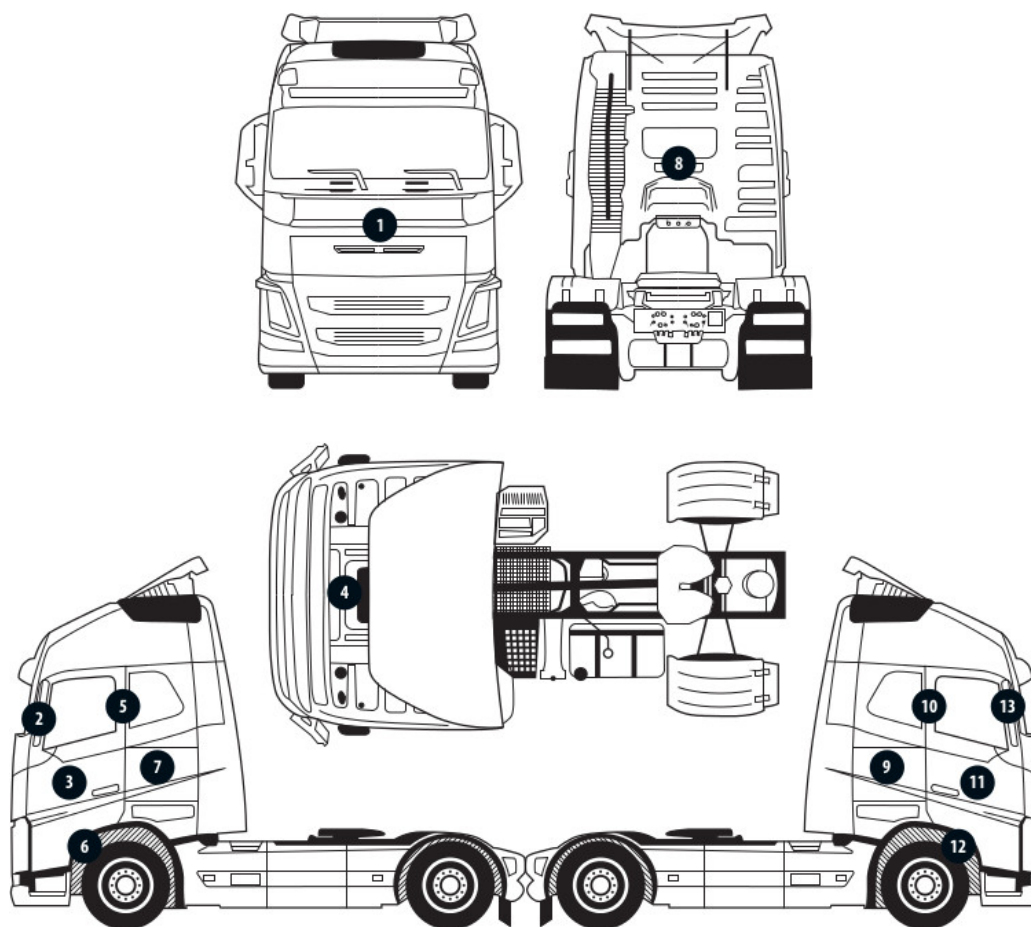
Jeżeli pojazd nie jest zarejestrowany w kraju - podana wartość jest wartością hipotetyczną przy założeniu uiszczenia wszelkich opłat i podatków należnych przy wprowadzeniu pojazdu na polski obszar celny.

Wydruk podstawowy bez informacji o wartości pojazdu - ze względu na przeznaczenie dokumentu usunięto w nim wszelkie informacje dotyczące wartości pojazdu, cen wyposażenia, korekt, etc.

Data: 12-03-2024

Rzecznawca DEKRA:  
inż. Krzysztof Chyziński**Dokument wystawiony elektronicznie ważny bez podpisu.**

## Pomiar grubości powłoki lakierowej poj.



Nr punktu kontroli	Kontrolowany element	Zmierzony przedział grubości powłoki lakierowej [ $\mu\text{m}$ ]
1	Ściana przednia	do 115
2	Słupek przedni lewy	do 115
3	Drzwi lewe	do 115
7	Ściana boczna lewa	do 115
8	Ściana tylna	do 115
9	Ściana boczna prawa	do 115
11	Drzwi prawe	do 115
13	Słupek przedni prawy	do 115

Opis stanu technicznego**Kabina kierowcy/Oblachowanie**

Nazwa elementu	Opis elementu	Rodzaj uszkodzenia	Umiejscowienie / Rozmiar	Uwagi
Drzwi	lew.	ubytek/odprysk(i) powłoki lakierowej	na krawędzi	
Błotnik	przed. p.	zarysowanie	w części dolnej	

**Stan techniczny kabiny kierowcy**

Stan techniczny nadwozia opisano w załączonej tabeli.

**Przeprowadzona naprawa blacharsko-lakiernicza**

Nie stwierdzono

**Kabina kierowcy/Osprzęt**

Nazwa elementu	Opis elementu	Rodzaj uszkodzenia	Umiejscowienie / Rozmiar	Uwagi
Szyba	czołow.	odprysk szkła		punktowe
Oslona narożnika	przed. p.	zarysowanie, głębokie		
Stopnie wejściowe	praw.	zarysowanie	w części dolnej	
Oslona reflektora	praw.	zarysowanie, głębokie		

**Stan osprzętu kabiny kierowcy.**

Stan osprzętu kabiny kierowcy opisano w załączonej tabeli.

**Kabina kierowcy/Wnętrze****Stan wnętrza kabiny kierowcy**

Nie wnosi się uwag.

**Nadwozie/Zabudowa****Stan techniczny zabudowy**

Nie dotyczy (pojazd bez zabudowy)

**Podwozie/Rama z osprzętem**

Nazwa elementu	Opis elementu	Rodzaj uszkodzenia	Umiejscowienie / Rozmiar	Uwagi
Błotnik	tyln. p.	ubytek materiału	w części górnej	
Błotnik	tyln. l.	zarysowanie	w części górnej	

**Stan techniczny ramy z osprzętem**

Stan techniczny ramy z osprzętem opisano w załączonej tabeli.

**Podwozie/Silnik/układ przeniesienia napędu**

Nazwa elementu	Opis elementu	Rodzaj uszkodzenia	Umiejscowienie / Rozmiar	Uwagi
Silnik		błąd układu (sygnalizacja usterki)		

**Stan techniczny silnika / układu przeniesienia napędu.**

Stan techniczny silnika z układem przeniesienia napędu opisano w załączonej tabeli.

**Podwozie/Zawieszenie kół****Stan techniczny zawieszenia / kół**

Nie wnosi się uwag.

**Podwozie/Układ kierowniczy****Stan techniczny układu kierowniczego**

Nie wnosi się uwag.

**Podwozie/Układ hamulcowy****Stan układu hamulcowego.**

Nie wnosi się uwag.

Uwagi ogólne - dot. wyceny**Dokumenty pojazdu**

Podczas oględzin przedstawiono dowód rej. poj. oraz wykonano jego fot. cyfrowe, które załączono do ekspertyzy.

Podczas oględzin nie przedstawiono do wglądu książki serwisowej pojazdu.

**Zabezpieczenia przeciwkradzieżowe - immobiliser:**

- w wyniku przeprowadzonych oględzin pojazdu nie stwierdzono niesprawności immobilisera w zakresie możliwym do ustalenia podczas oględzin pojazdu w warunkach pozawarsztatowych.

**Jazda próbna**

Przeprowadzono próbę ruchową pojazdu.

Jazda próbna w pełnym zakresie niemożliwa. Poniżej podano komentarz:

warunki parkingowe

**Badanie poprawności i/lub budowy numerów identyfikacyjnych/seryjnych obiektu:**

Nie badano.

**Weryfikacja prawdziwości danych obiektu, w tym roku produkcji i innych.**

Nie przeprowadzono - przyjęto wg okazanych dokumentów i wskazanych źródeł.

**Zabezpieczenia przeciwkradzieżowe**

- immobiliser

Zastrzeżenia ograniczające - dot. wyceny

1. Niniejsza ekspertyza służy wyłącznie do oszacowania wartości rynkowej przedmiotu wyceny i nie może być wykorzystywana do żadnego innego celu, niż wymieniony powyżej.
2. Niniejsza wycena nie może być publikowana w całości w jakimkolwiek dokumencie bez zgody wykonawców i bez uzgodnienia z nimi formy i treści takiej publikacji.
3. Wycenę przeprowadzono w oparciu o dostarczoną dokumentację oraz badanie organoleptyczne wycenianego obiektu. Nie prowadzono badań diagnostycznych oraz weryfikacji warsztatowej przedmiotu wyceny
4. Niniejsza wycena została sporządzona na podstawie oględzin wycenianego przedmiotu w warunkach występujących w miejscu jego udostępnienia.
5. Rzeczoznawca nie bierze na siebie odpowiedzialności za wady ukryte i skutki wynikające z dalszego użytkowania przedmiotu wyceny.
6. Powyższa wycena nie jest ekspertyzą stanu technicznego przedmiotu oszacowania i za taką nie może być uznawana, w szczególności nie może być traktowana jako gwarancja sprzedaży przedmiotu wyceny za cenę równą oszacowanej wartości.
7. Nie badano poprawności ani budowy numerów identyfikacyjnych pojazdu. Nie weryfikowano także prawdziwości pozostałych danych przedmiotu wyceny (w tym roku produkcji), który przyjęto wg przedstawionych dokumentów/tabliczek znamionowych, chyba że wprowadzono oddzielną uwagę.
8. Nie weryfikowano odczytanego stanu licznika czasu pracy z ew. zapisami w urządzeniach elektronicznych przedmiotu wyceny.
9. Nie badano tytułu użytkowania ani tytułu własności przedmiotu wyceny. Nie weryfikowano także ewentualnego istnienia ograniczonych praw rzeczowych.
10. Niniejszą ekspertyzę sporządzono bezstronnie, zgodnie z najlepszą wiedzą i sumieniem rzeczoznawcy.



DOKUMENTACJA FOTOGRAFICZNA



Fot. 1.



Fot. 2.

DOKUMENTACJA FOTOGRAFICZNA



Fot. 3.



Fot. 4.



DOKUMENTACJA FOTOGRAFICZNA



Fot. 5.



Fot. 6.

DOKUMENTACJA FOTOGRAFICZNA



Fot. 7.



Fot. 8.



DOKUMENTACJA FOTOGRAFICZNA



Fot. 9.



Fot. 10.

DOKUMENTACJA FOTOGRAFICZNA



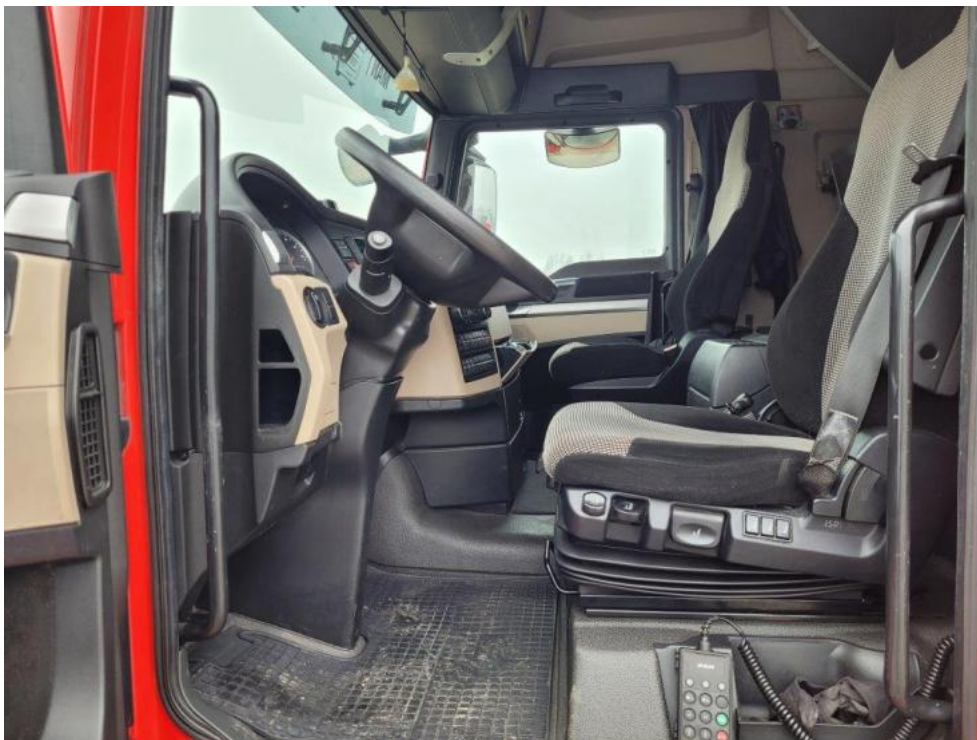
Fot. 11.



Fot. 12.



DOKUMENTACJA FOTOGRAFICZNA



Fot. 13.



Fot. 14.

DOKUMENTACJA FOTOGRAFICZNA



Fot. 15.



Fot. 16.



DOKUMENTACJA FOTOGRAFICZNA



Fot. 17.

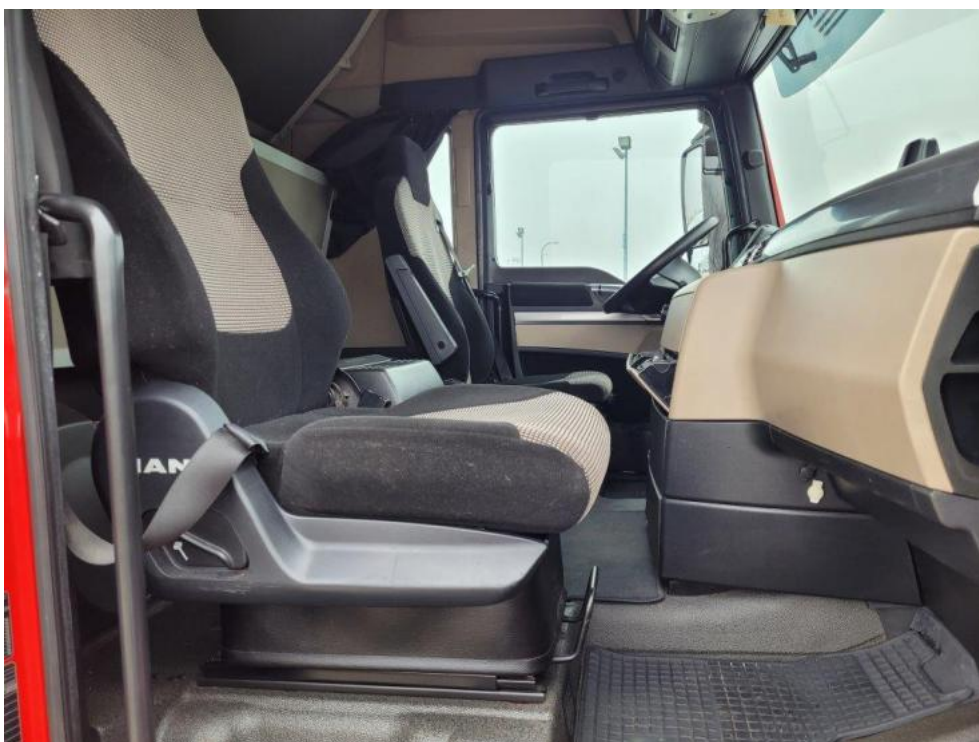


Fot. 18.

DOKUMENTACJA FOTOGRAFICZNA



Fot. 19.



Fot. 20.



DOKUMENTACJA FOTOGRAFICZNA



Fot. 21.

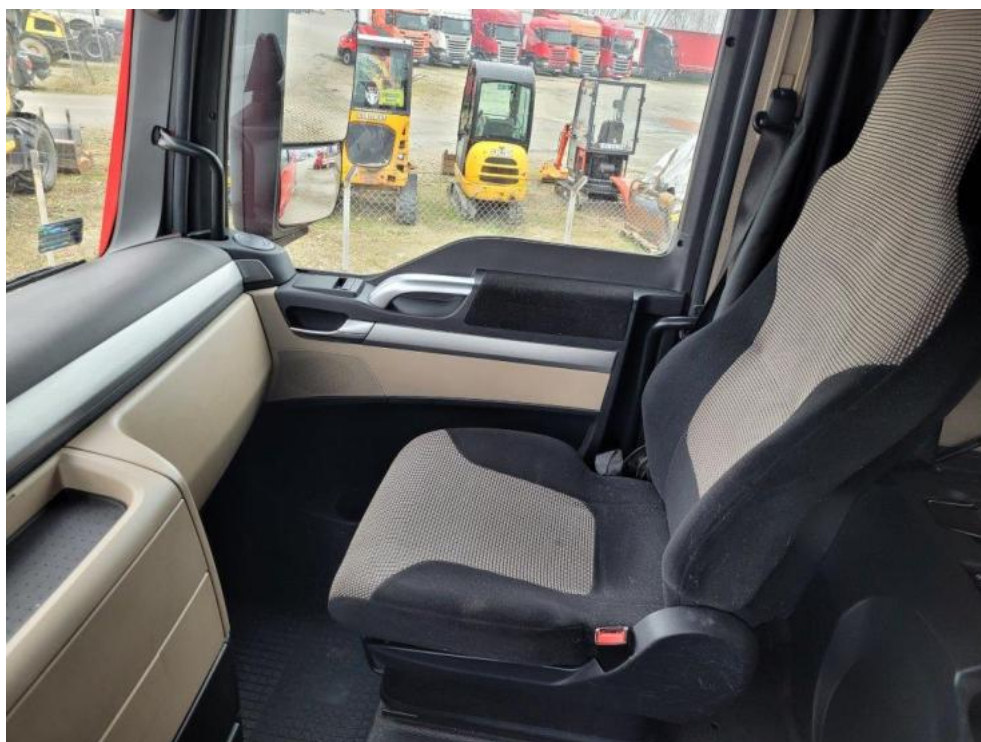


Fot. 22.

DOKUMENTACJA FOTOGRAFICZNA



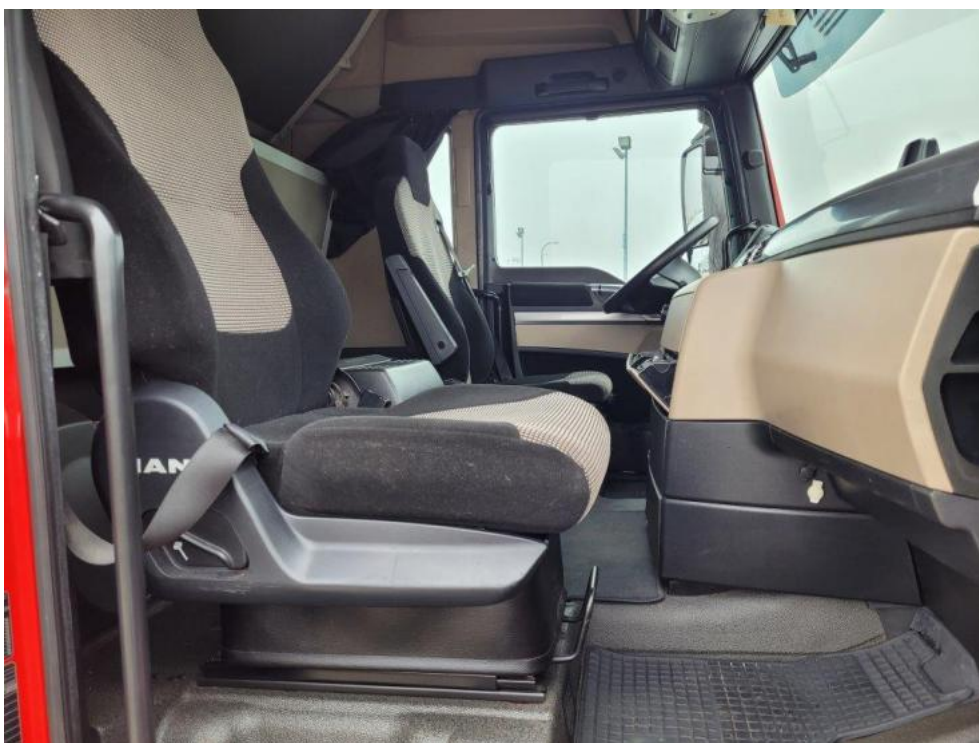
Fot. 23.



Fot. 24.



DOKUMENTACJA FOTOGRAFICZNA



Fot. 25.

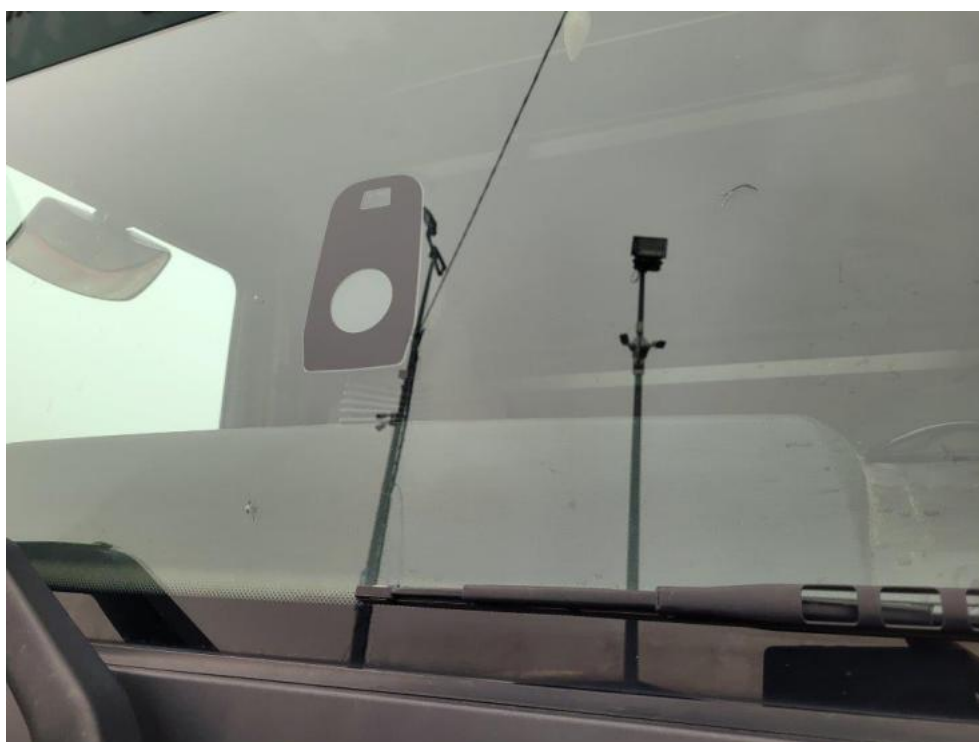


Fot. 26.

DOKUMENTACJA FOTOGRAFICZNA



Fot. 27.



Fot. 28.

DOKUMENTACJA FOTOGRAFICZNA



Fot. 29.



Fot. 30.



DOKUMENTACJA FOTOGRAFICZNA



Fot. 31.



Fot. 32.



DOKUMENTACJA FOTOGRAFICZNA



Fot. 33.



Fot. 34.

DOKUMENTACJA FOTOGRAFICZNA



Fot. 35.



Fot. 36.



DOKUMENTACJA FOTOGRAFICZNA



Fot. 37.



Fot. 38.

DOKUMENTACJA FOTOGRAFICZNA



Fot. 39.



Fot. 40.



DOKUMENTACJA FOTOGRAFICZNA



Fot. 41.

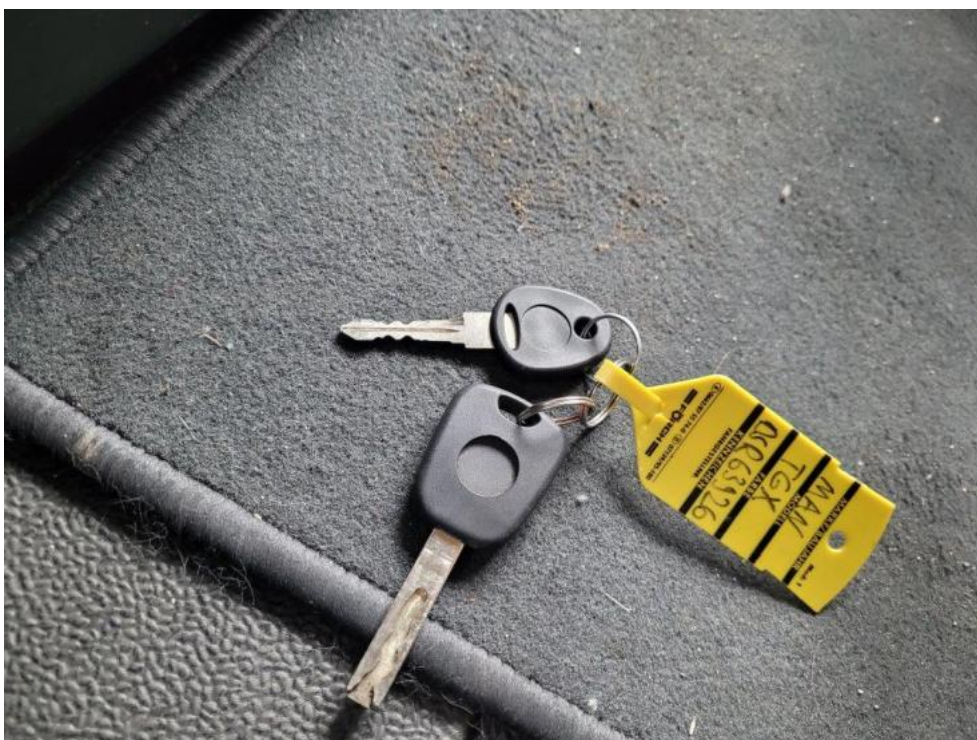


Fot. 42.

DOKUMENTACJA FOTOGRAFICZNA



Fot. 43.



Fot. 44.



