

Zleceniodawca:
VB Leasing S.A.

Firma rzeczoznawcza:
Nefris Sp. z o.o.
Grunwaldzka 229
85-451 Bydgoszcz



OPINIA TECHNICZNA

Zadanie: Określenie wartości rynkowej pojazdu

DANE IDENTYFIKACYJNE POJAZDU

Dane: [C] II-2024

Rodzaj pojazdu:	Ci gnik samochodowy	VIN:	Y S 2 S 4 X 2 0 0 0 5 6 4 5 7 7 1
Marka:	SCANIA	Nr rejestracyjny:	CB171NG
Model pojazdu:	S 530 MR`21 E6 18.0t	Nr Info-Ekspert:	209-03288
Wersja:	S530 A 4x2 NA Highline	Rok produkcji:	2021

Wskazanie drogomierza	339885 km
Data pierwszej rejestracji	2021/12/22
Rodzaj zabudowy	ci gnik siodłowy z kabiną długą
Rodzaj kabiny	wielkopojemna (odchylana)
Dop. masa całkowita	18000 kg
Liczba osi / Rodzaj napędu / Skrzynia biegów	2 / 4x2 / automatyczna
Zawieszenie osi przedniej / tylnej / Rozstaw osi	poduszki / poduszki / 3750 mm
Oznaczenie silnika	DC16 120
Jednostka napędowa	z zapłonem samoczynnym
Pojemność / Moc silnika	16353 ccm / 390kW (530KM)
Doładowanie	Turbosp. z chłodn. powietrza
Liczba cylindrów / Układ cylindrów	8 / widlasty
Norma spalin	E6
Data oględzin	2024/02/27
Miejsce oględzin	Słomczyn 70, 05-600 Grójec

WYPOSA ENIE STANDARDOWE

L.p.	Nazwa elementu wyposażenia	L.p.	Nazwa elementu wyposażenia
1	Blokada mechanizmu różnicowego	13	System elektronicznej kontroli toru jazdy ESP
2	+Dach regulowany elektrycznie	14	System hamulcowy elektroniczny EBS
3	ECAS - elektroniczne sterowanie zawieszeniem	15	System kontroli ciśnienia w oponach
4	Fotel kierowcy zawieszony pneumatycznie	16	System ostrzegający przed niezamierzonymi zmianami pasa ruchu
5	Hamulec silnikowy	17	System wspomagania ruszania pod górę
6	Immobilizer	18	Szyby regulowane elektrycznie
7	Klimatyzacja	19	Tempomat
8	Ogrzewanie postojowe	20	+Tempomat adaptacyjny
9	Radioodtwarzacz	21	Wywietrznik dachowy elektryczny
10	+Reflektory LED	22	Zamek centralny
11	Spoiler dachowy	23	+Zawieszenie przednie pneumatyczne
12	Spoilery boczne kabiny	24	Zawieszenie tylne pneumatyczne
L.p. Nazwa pakietu / elementu pakietu wyposażenia standardowego			
1	Lusterka zewnętrzne podgrzewane i regulowane elektrycznie		
	Lusterka zewnętrzne regulowane elektrycznie		
	Lusterka zewnętrzne podgrzewane elektrycznie		

WYPOSA ENIE DODATKOWE

L.p.	Nazwa elementu wyposażenia
1	+Dwa zbiorniki paliwa
2	+Fotel kierowcy podgrzewany i wentylowany
3	+Lodówka
4	+Osłony przednie
5	+System nawigacji satelitarnej
6	+Tapicerka skórzana
7	+Zwalniacz

OPIS ZAMONTOWANEGO W POJE DZIE OGUMIENIA

Koło	Marka, typ	Bieżnik [mm]	Zużycie [%]
Przednie lewe:	*Bridgestone 385/65R22.5 160K	9,5	51
Przednie prawe:	*Bridgestone 385/65R22.5 160K	10,5	44
Tylne LZ:	*Goodyear 315/70R22.5 152/148M	2,5	94
Tylne LW:	*Goodyear 315/70R22.5 152/148M	3,8	86
Tylne PZ:	*Goodyear 315/70R22.5 152/148M	2,1	97
Tylne PW:	*Goodyear 315/70R22.5 152/148M	3,2	90

KOREKTY WARTO CI POJAZDU

KOREKTA ZA PIERWSZĄ REJESTRACJĄ

(+)

Korekta uwzględnia wpływ daty pierwszej rejestracji pojazdu (pierwszego dopuszczenia do ruchu po zakupieniu pojazdu nowego) na jego wartość. Przyjmuje się, że pojazd bazowy został zarejestrowany po raz pierwszy 2021/05/15. Pojazd wyceniany został zarejestrowany 7 miesięcy później, zatem jego okres eksploatacji jest krótszy od okresu eksploatacji pojazdu bazowego i stąd wynika dodatnia korekta wartości.

KOREKTA ZA WYPOSA ENIE

(+)

Wyposażenie pojazdu powoduje powiększenie wartości pojazdu, gdy jest wyposażeniem ponadstandardowym oraz jest sprawne, czyli zdolne do spełnienia swojej funkcji. Wielkość korekty wartości bazowej, związanej z wyposażeniem dodatkowym pojazdu została określona na podstawie udziału tego wyposażenia w wartości standardowo wyposażonego nowego pojazdu z uwzględnieniem amortyzacji pojazdu i związanej amortyzacji jego wyposażenia.

KOREKTA ZA PRZEBIEG

(-)

Korekta uwzględnia wpływ przebiegu pojazdu na jego wartość. Wartość bazowa (skorygowana o wpływ pierwszej rejestracji) została określona dla przebiegu normalnego 286 000 km. Zweryfikowany przebieg wycenianego pojazdu jest większy od normalnego o 53 885 km. Powoduje to zastosowanie korekty wartości w wysokości -4,85%.

KOREKTY RÓ NE:

Stan utrzymania i dbałość o pojazd (-)

Stan utrzymania i dbałość o pojazd mogą mieć wpływ na wartość rynkową pojazdu w przypadku, gdy stan wycenianego pojazdu istotnie odbiega od dobrego, odpowiedniego dla danego okresu eksploatacji i przebiegu. Stwierdzony ponadprzeciętnie dobry stan świadczy o wyjątkowej dbałości o pojazd, która stanowi podstawą korekty dodatniej wartości, stan gorszy od typowego dobrego - podstawą do korekty ujemnej.

Regionalna sytuacja rynkowa (-)

Wartości rynkowe określonych marek i typów używanych pojazdów mogą kształtować się na odmiennym poziomie w różnych regionach Polski. Katalogi i bazy danych programów komputerowych zawierają uśrednione wartości rynkowe w skali całego kraju. Odbiegające od uśrednionych notowań rynkowe wycenianego pojazdu w rejonie jego użytkowania mogą stanowić podstawę do zastosowania korekty jego wartości. Wysokości stosowanych korekt wynikają z analizy przeprowadzonej w oparciu o regionalne zróżnicowanie rynkowych wartości poszczególnych marek i typów pojazdów.

Sprzedaż wymuszona (-)

KOREKTY RÓ NE RAZEM (-)

KOREKTA ZA OGUMIENIE (-)

Korekta uwzględnia wpływ stanu ogumienia na wartość pojazdu. Zużycie poszczególnych opon zostało określone z uwzględnieniem zmierzonej wysokości ich bieżnika. Punktem odniesienia jest ogumienie o zużyciu 50%.

OPIS STANU TECHNICZNEGO ZESPOŁÓW POJAZDU

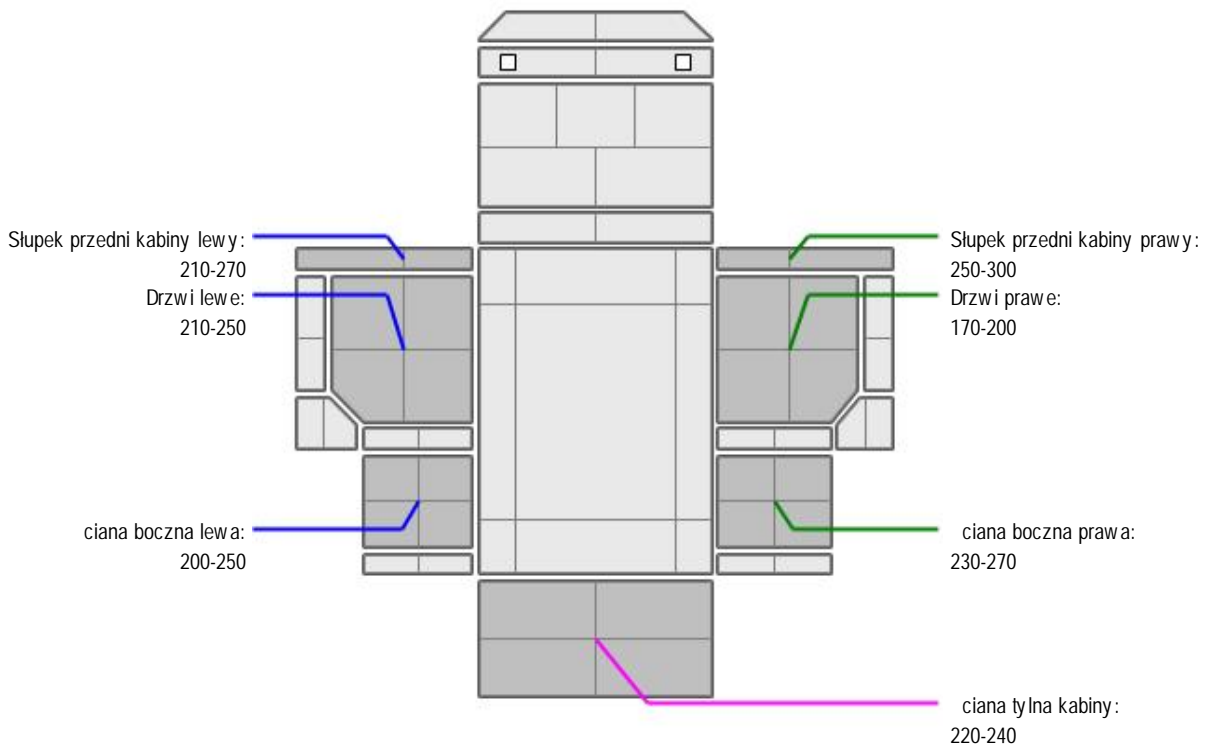


KABINA KIEROWCY - Szkielet i poszycia zewnętrzne

Drzwi boczne L - odpryski lakieru



KABINA KIEROWCY – Opis powłoki lakierowej



L.p.	Nazwa elementu	L / P	Grubo powłoki [µm]	Opis
1	Słupki przedni kabiny	L	210-270	
2	Drzwi	L	210-250	
3	ciana boczna	L	200-250	
4	Słupki przedni kabiny	P	250-300	
5	Drzwi	P	170-200	
6	ciana boczna	P	230-270	
7	ciana tylna kabiny		220-240	



WYPOSA ENIE ZEWN TRZNE

Listwa atrapy przedniej - zarysowana
 Owiewka PL - zarysowana
 Reflektor L - zarysowany
 Stopie dolny lewy - zarysowany, niekompletny
 Listwa stopnia przednia lewa - p kni cie
 Nadkola tylne - zarysowania
 Lusterko P - zarysowania
 Szyba przednia - p kni cie
 Wykładzina ciany tylnej - zarysowania



KABINA KIEROWCY – Wyposa enie wewn trzne

Kierownica - wytarcie panelu tempomatu
 Deska rozdzielcza - dwa otwory



ZAWIESZENIE I KOŁA

Opona PL - ubytek materiału
 Opona TPZ - ubytek materiału

JAZDA KONTROLNA

Wykonano prób uruchomienia silnika - praca równomierna
 Wykonano jazd próbn w warunkach parkingowych

Układ kierowniczy - bez uwag
 Układ zawieszenia - bez uwag
 Układ nap owoy - bez uwag
 Układ hamulcowy - bez uwag

DOKUMENTY I KOMPLETACJA POJAZDU

1	Kluczyki (ilo sztuk)	2 + 2 piloty
2	Dowód rejestracyjny	TAK
3	Instrukcja obsługi	TAK

Zastrzeżenia ograniczające

- Wycena została ustalona na dzień sporządzenia
- Niniejsze opracowanie nie może być wykorzystywane do żadnego innego celu niż określony na wstępie.
- Rzeczoznawca nie bierze na siebie odpowiedzialności za wady ukryte (prawne i fizyczne) oraz ewentualne skutki wynikające z dalszego użytkowania przedmiotu wyceny, a także za skutki wykorzystania samej wyceny.
- Rzeczoznawca nie ponosi także odpowiedzialności za ewentualne wady wyceny powstałe w wyniku założeń, a także informacje uzyskane w trakcie oględzin, zgodnie z prawdą.
- Niniejsza wycena wartości nie jest ekspertyzą stanu technicznego i za taką nie może być uznawana
- Ocenę sporządzono bezstronnie, zgodnie z najlepszą wiedzą i sumieniem rzeczoznawcy.

Dokument wystawiony elektronicznie, w pełni bez podpisu

DOKUMENTACJA FOTOGRAFICZNA



Fot. nr 1



Fot. nr 2



Fot. nr 3



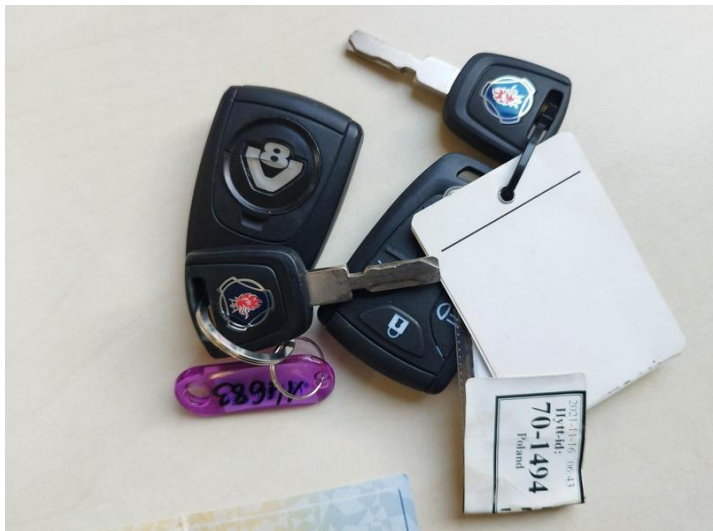
Fot. nr 4



Fot. nr 5



Fot. nr 6



Fot. nr 7



Fot. nr 8



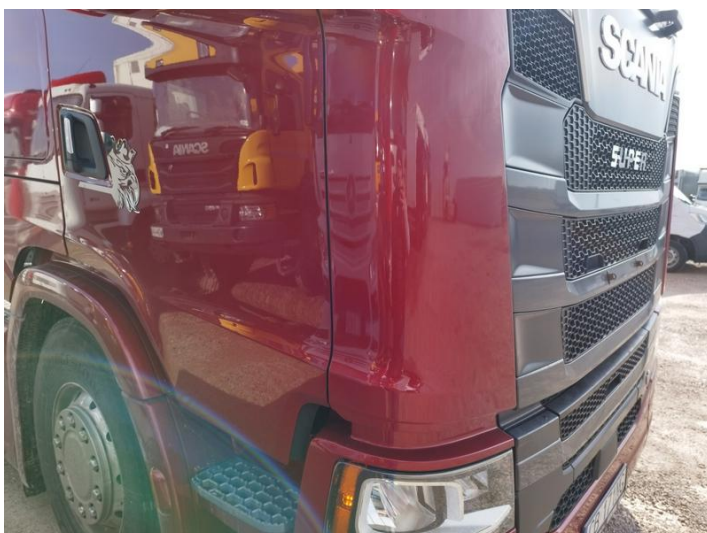
Fot. nr 9



Fot. nr 10



Fot. nr 11



Fot. nr 12



Fot. nr 13



Fot. nr 14



Fot. nr 15



Fot. nr 16



Fot. nr 17



Fot. nr 18



Fot. nr 19



Fot. nr 20



Fot. nr 21



Fot. nr 22



Fot. nr 23



Fot. nr 24



Fot. nr 25



Fot. nr 26



Fot. nr 27



Fot. nr 28



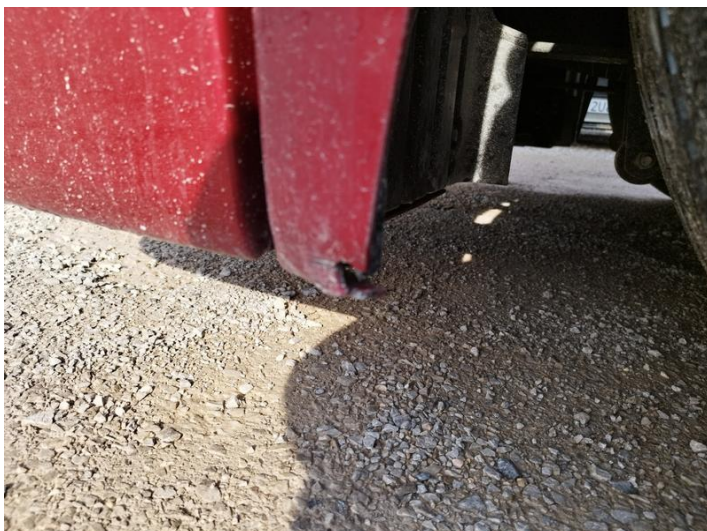
Fot. nr 29



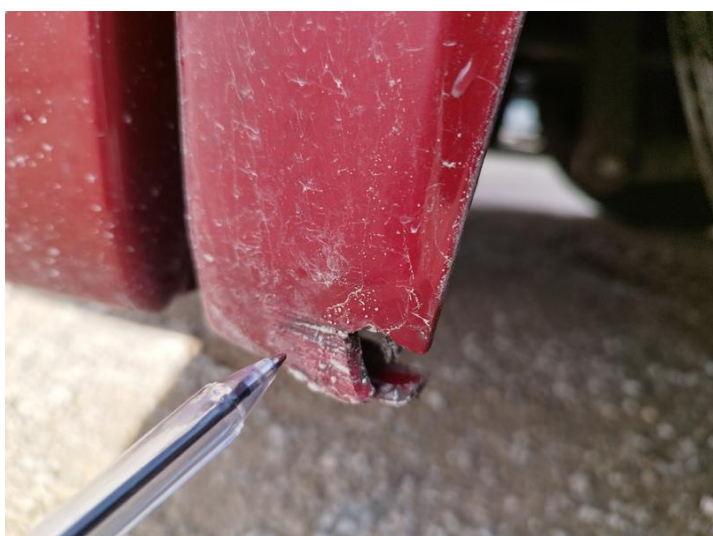
Fot. nr 30



Fot. nr 31



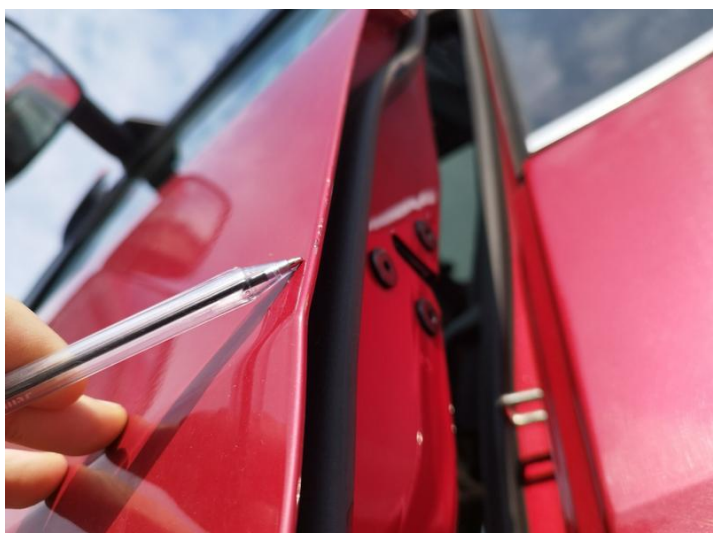
Fot. nr 32



Fot. nr 33



Fot. nr 34



Fot. nr 35



Fot. nr 36



Fot. nr 37



Fot. nr 38



Fot. nr 39



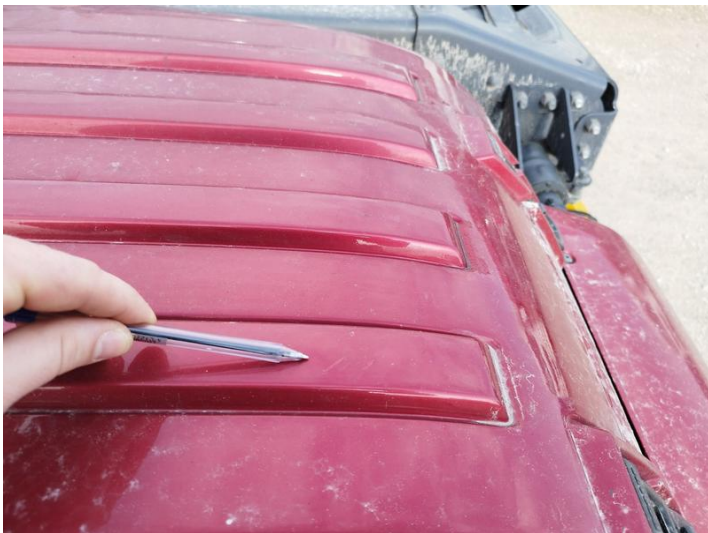
Fot. nr 40



Fot. nr 41



Fot. nr 42



Fot. nr 43



Fot. nr 44



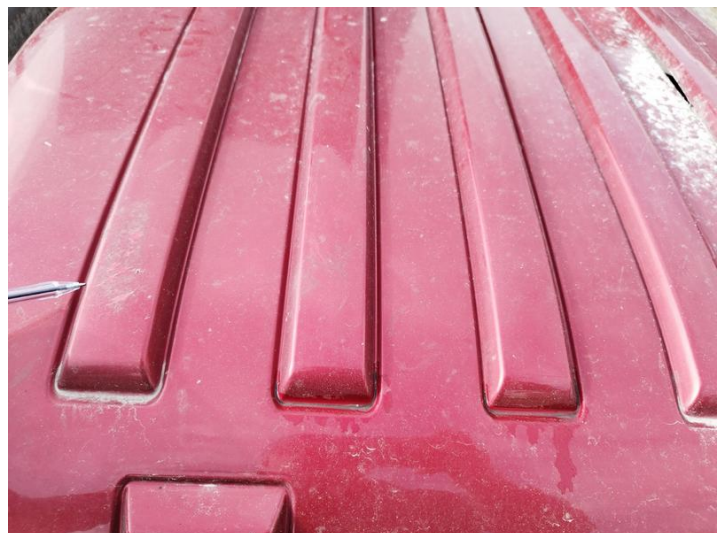
Fot. nr 45



Fot. nr 46



Fot. nr 47



Fot. nr 48



Fot. nr 49



Fot. nr 50



Fot. nr 51



Fot. nr 52



Fot. nr 53



Fot. nr 54



Fot. nr 55



Fot. nr 56



Fot. nr 57



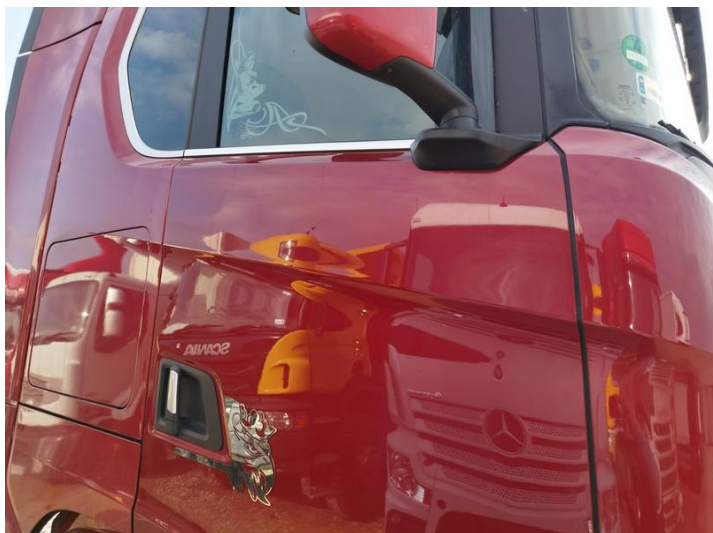
Fot. nr 58



Fot. nr 59



Fot. nr 60



Fot. nr 61



Fot. nr 62



Fot. nr 63



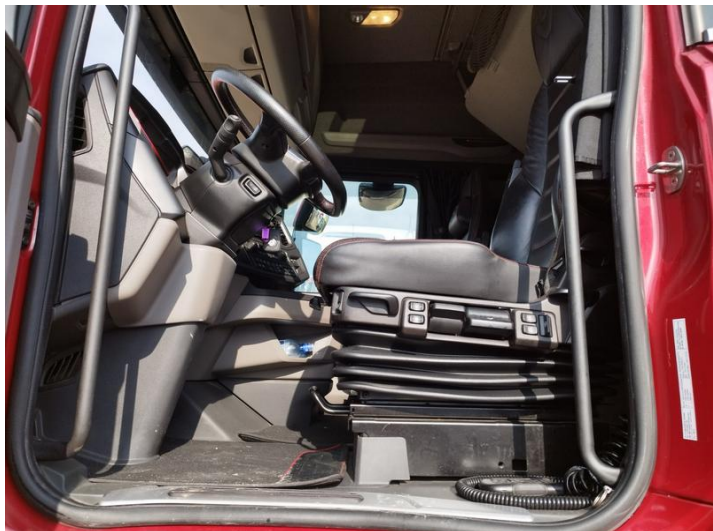
Fot. nr 64



Fot. nr 65



Fot. nr 66



Fot. nr 67



Fot. nr 68



Fot. nr 69



Fot. nr 70



Fot. nr 71



Fot. nr 72



Fot. nr 73



Fot. nr 74



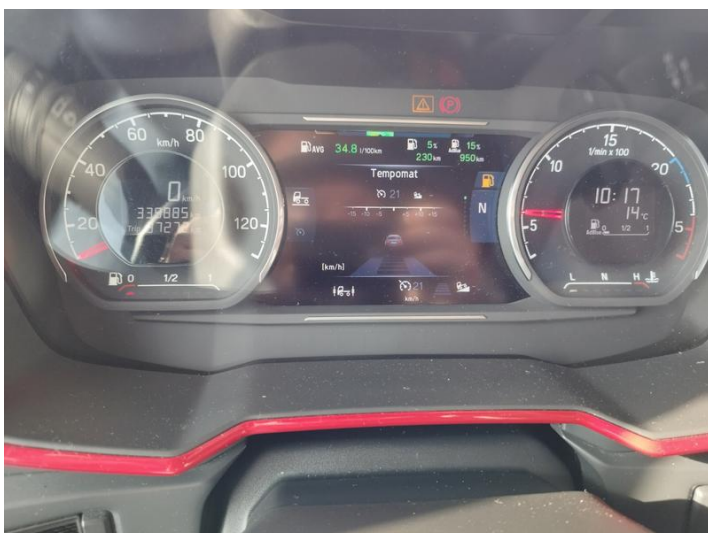
Fot. nr 75



Fot. nr 76



Fot. nr 77



Fot. nr 78



Fot. nr 79



Fot. nr 80



Fot. nr 81



Fot. nr 82



Fot. nr 83



Fot. nr 84



Fot. nr 85



Fot. nr 86



Fot. nr 87



Fot. nr 88



Fot. nr 89



Fot. nr 90



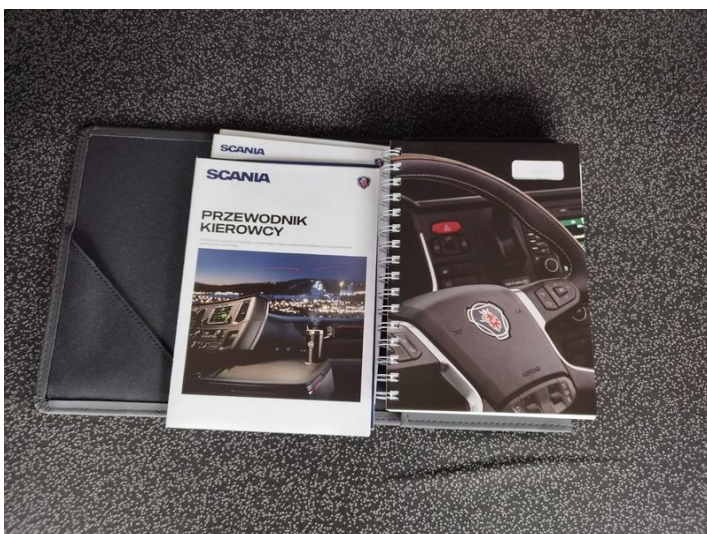
Fot. nr 91



Fot. nr 92



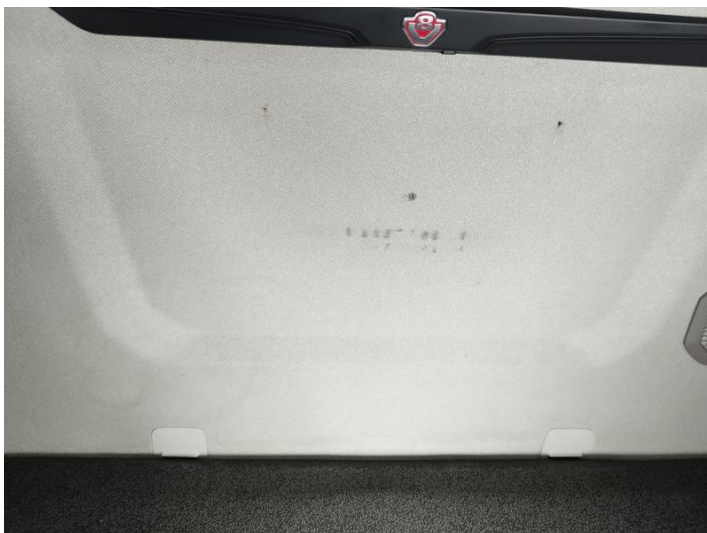
Fot. nr 93



Fot. nr 94



Fot. nr 95



Fot. nr 96



Fot. nr 97



Fot. nr 98



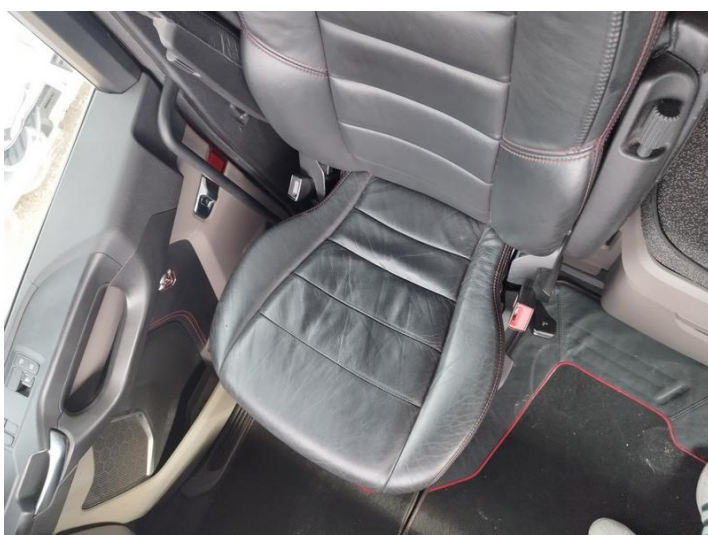
Fot. nr 99



Fot. nr 100



Fot. nr 101



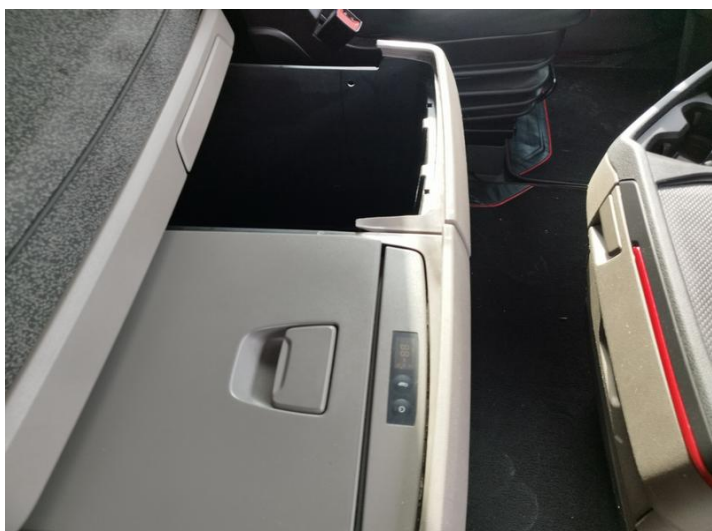
Fot. nr 102



Fot. nr 103



Fot. nr 104



Fot. nr 105



Fot. nr 106

Dokument wystawiony elektronicznie, wamny bez podpisu