



GRZEGORZ BALAWENDER
rzeczoznawca

Biuro Usług i Analiz Technicznych
balawender.rzeczoznawca@gmail.com

Ocena techniczna -wycena numer: 0123/2024

z dnia: 2024/03/05

Rzeczoznawca : Grzegorz Balawender RS001428

Zleceniodawca: VB LEASING SPÓŁKA AKCYJNA w restrukturyzacji

Adres: Fabryczna 6, 53-609 WROCŁAW

Zlec. pismo, znak: DO UMOWY 4017001/CESJA

Zadanie: Ocena stanu technicznego i określenie wartości rynkowej pojazdu

PODSTAWA OPINII

1 Zlecenie właściciela pojazdu

2 Oględziny pojazdu przeprowadzono na terenie parkingu samochodów powindykacyjnych

VB LEASING SPÓŁKA AKCYJNA w restrukturyzacji ul. Fabryczna 24 55-080 Pietrzykowice.

DANE IDENTYFIKACYJNE POJAZDU

Dane: [T] III-2024

Rodzaj pojazdu: **Samochód terenowy**

Marka: **AUDI**

Model pojazdu: **e-tron 55 MR`19 GE**

Wersja: **advanced/Sport 95kWh**

VIN: **WAUZZZGE7KB014002**

Nr rejestracyjny: **DONKKKM**

Nr Info-Ekspert: **002-03521**

Rok produkcji: **2019**



Wskazanie drogomierza 72868 km

Data pierwszej rejestracji 2019/05/30

Data ważności badania technicznego 2024/05/30

Rodzaj nadwozia kombi (uniwersalne) 5 drzwiowe 5 osobowe

Dop. masa całkow. 3130 kg

Jednostka napędowa elektryczna

Moc silnika 300kW (408KM)

Rodzaj napędu 2 siln. (nap. poszczególne osie)

Kolor powłoki lakierowej, (rodzaj lakieru) SZARY 2-warstwowy z efektem metalicznym

WYPOSAŻENIE STANDARDOWE

<p>L.p. Nazwa elementu wyposażenia</p> <p>1 ABS - system zapobiegający blokowaniu kół</p> <p>2 Aplikacje dekoracyjne pokryte lakierem refleksyjnym</p> <p>3 Apteczka</p> <p>4 Audi connect dla systemu nawigacji</p> <p>5 Audi connect Navigation & Infotainment - licencja na 3 lata</p> <p>6 Audi connect telefon alarmowy i serwis (z usługami dodatkowymi e-tron)</p> <p>7 Audi parking system plus z wizualizacją otoczenia</p> <p>8 Audi virtual cockpit</p> <p>9 Autoalarm z zabezpieczeniem przed odholowaniem</p> <p>10 Czujniki ciśnienia powietrza w oponach</p> <p>11 Dywaniki welurowe przód/tył</p> <p>12 Fotele przednie standardowe</p> <p>13 Gaśnica</p> <p>14 Gniazdo 12V dla przedniego rzędu siedzeń x1</p> <p>15 Gniazdo 12V dla tylnego rzędu siedzeń x1</p> <p>16 Gniazdo 12V w bagażniku</p> <p>17 Klimatyzacja automatyczna 2 strefowa</p> <p>18 Kolumna kierownicy regulowana w 2 płaszczyznach</p> <p>19 Kurtyny powietrzne boczne</p> <p>20 Lakier czarny Brillant</p> <p>21 Listwy bocznych szyb w kolorze srebrnym</p> <p>22 Listwy progowe aluminiowe</p> <p>23 Lusterka zewnętrzne w kolorze nadwozia</p> <p>24 Lusterko kierowcy zewnętrzne asferyczne</p> <p>25 Lusterko wewnętrzne ściemniane automatycznie</p> <p>26 Lusterko zewnętrzne po stronie pasażera (z węższym polem widzenia), konvex</p> <p>27 Mocowanie fotelika dziecięcego Top Tether na tylnych skrajnych miejscach</p> <p>28 Mocowanie fotelika ISOFIX na przednim fotelu pasażera</p> <p>29 Opony 225/50 R20 109H XL</p> <p>30 Osłony przeciwsłoneczne</p> <p>31 Oznaczenie modelu i typu silnika</p> <p>32 Pakiet Connect Plus</p> <p>33 Panel obsługi z przyciskami w matowej czerni</p> <p>34 Podłokietnik centralny przedni</p>	<p>L.p. Nazwa elementu wyposażenia</p> <p>35 Podsufitka tekstylna</p> <p>36 Poduszka powietrzna kierowcy</p> <p>37 Poduszka powietrzna pasażera z możliwością odłączenia</p> <p>38 Poduszki powietrzne boczne przednie</p> <p>39 Przewód do ładowania E/F</p> <p>40 Przewód do ładowania prądem zmiennym (AC) ze stacji ładującej, Mode 3, moc do 11 kW</p> <p>41 Przewód do ładowania z gniazda przemysłowego CEE 16A / 400V/ 6h</p> <p>42 Reflektory przednie LED</p> <p>43 Roleta do bagażnika</p> <p>44 System "Audi pre sense basic"</p> <p>45 System "Audi pre sense front"</p> <p>46 System Audi Music Interface</p> <p>47 System elektrycznego wspomagania unoszenia i opuszczania drzwi tyłu nadwozia</p> <p>48 System ładowania Audi Charging System Compact</p> <p>49 System MMI Navigation plus z MMI touch</p> <p>50 System ogrzewania o zwiększonej wydajności</p> <p>51 System ostrzegający przed zjechaniem z pasa ruchu</p> <p>52 Szyba przednia laminowana</p> <p>53 Szyby termoizolacyjne</p> <p>54 Śruby zabezpieczające koła przed kradzieżą z systemem ostrzegającym o obluźwaniu się koła</p> <p>55 Światła do jazdy dziennej LED</p> <p>56 Tapicerka tekstylna Index</p> <p>57 Tarcze kół aluminiowe 20" 5-ramienne</p> <p>58 Trójkąt ostrzegawczy</p> <p>59 Układ sterowania klimatyzacją</p> <p>60 Wspomaganie układu kierowniczego progresywne</p> <p>61 Wyłożenie podłogi bagażnika</p> <p>62 Zagłówki foteli przednich z regulacją wysokości</p> <p>63 Zamek centralny zdalnie sterowany</p> <p>64 Zawieszenie adaptacyjne "Adaptive air suspension"</p> <p>65 Zderzaki Advanced (lakierowanie kontrastowe)</p> <p>66 Zestaw naprawczy opon</p> <p>67 Zestaw narzędzi</p> <p>68 Złącze Bluetooth</p>
<p>L.p. Nazwa pakietu / elementu pakietu wyposażenia standardowego</p> <p>1 Audio System Audi Sound Głośniki 10 szt. Wzmacniacz audio 180W</p> <p>2 Fotele przednie regulowane elektrycznie, pamięć położenia fotela kierowcy Fotel kierowcy regulowany elektrycznie Fotel kierowcy z pamięcią położenia</p>	

- Fotel pasażera regulowany elektrycznie
- 3 Fotele przednie z regulacją elektryczną odcinka lędźwiowego
 - Fotel kierowcy z regulacją odcinka lędźwiowego elektryczną
 - Fotel pasażera z regulacją odcinka lędźwiowego elektryczną
- 4 Kierownica z podwójnymi ramionami, wielofunkcyjna, obszyta skórą ze sterowaniem skrzynią biegów
 - Kierownica wielofunkcyjna
 - Kierownica pokryta skórą
 - Kierownica ze sterowaniem skrzynią biegów
 - Kierownica z podwójnymi ramionami
- 5 Tempomat z ogranicznikiem prędkości
 - Ogranicznik prędkości
 - Tempomat

WYPOSAŻENIE DODATKOWE

L.p. Nazwa elementu wyposażenia

- 1 Audio system Bang & Olufsen Premium Sound 3D (dopłata)
 - Głośniki 17 szt.(w tym subwoofer)
 - Audio System Bang & Olufsen Premium Sound 3D
 - Wzmacniacz audio 705W 15-kanalowy
- 2 Autoalarm fabryczny w połączeniu z kluczykiem komfortowym Advanced Key (z funkcją Safe lock) (dopłata)
 - Autoalarm
 - Kluczyk komfortowy Advanced Key (z Safe lock)
- 3 Dach panoramiczny
- 4 Fotele przednie i tylne podgrzewane
 - Kierownica podgrzewana
 - Fotel kierowcy podgrzewany
 - Siedzenia tylne podgrzewane
 - Fotel pasażera podgrzewany
- 5 Fotele przednie konturowe z pamięcią położenia (dopłata)
 - Fotel kierowcy regulowany elektrycznie
 - Fotel kierowcy z pamięcią położenia
 - Fotel pasażera z pamięcią położenia
 - Fotel pasażera regulowany elektrycznie
 - Fotele przednie konturowe
- 6 Fotele przednie wentylowane
 - Fotel kierowcy wentylowany
 - Fotel pasażera wentylowany
- 7 Klimatyzacja automatyczna 4 strefowa (dopłata)
- 8 Kolumna kierownicy regulowana elektrycznie (dopłata)
- 9 Lakier metalizowany (dopłata)
- 10 Lusterka zewnętrzne w kolorze czarnym błyszczącym
- 11 Lusterka zewnętrzne wirtualne
- 12 Opony 265/45 R21 108H XL (dopłata)
- 13 Pakiet wspomagający parkowanie z systemem kamer 360
- 14 Panel obsługi - dotykowy, z elementami aluminium
- 15 Podsufitka tekstylna czarna (dopłata)
- 16 Relingi dachowe w kolorze czarnym
- 17 System Audi side assist z Audi pre sense rear i ostrzeżeniem przy wysiadaniu
 - System Audi Side assist
 - System Audi pre sense rear
 - System ostrzegający przy wysiadaniu z samochodu
 - Asystent ruchu poprzecznego z tyłu
- 18 System ostrzegający przed zmianą pasa ruchu, rozpoznawania znaków drogowych, asystent świateł drogowych (dopłata)
 - Asystent świateł drogowych
 - System ostrzegający przed niezamierzoną zmianą pasa ruchu
 - System rozpoznawania znaków drogowych
- 19 Szyby tylne przyciemniane

- 20 Tapicerka ze skóry "Valcona" z kontrastowymi przeszyciami, perforowana (dopłata)
 21 Tarcze kół aluminiowe 21" 5-ramienne V-design Audi Sport (dopłata)
 22 Układ sterowania klimatyzacją komfortowy
 23 Zaciski hamulcowe w kolorze pomarańczowym

OPIS ZAMONTOWANEGO W POJEŹDZIE OGUMIENIA

Koło	Marka, typ	Bieżnik [mm]	Zużycie [%]
Przednie lewe:	CONTINENTAL 265/45 R21 108V XL WINTER CONTACT TS 850P TL	5,0	52
Przednie prawe:	CONTINENTAL 265/45 R21 108V XL WINTER CONTACT TS 850P TL	5,0	52
Tylne lewe:	CONTINENTAL 265/45 R21 108V XL WINTER CONTACT TS 850P TL	5,0	52
Tylne prawe:	CONTINENTAL 265/45 R21 108V XL WINTER CONTACT TS 850P TL	5,0	52

KOREKTY WARTOŚCI POJAZDU

KOREKTA ZA WYPOSAŻENIE

(+)

Wyposażenie pojazdu powoduje powiększenie wartości pojazdu, gdy jest wyposażeniem ponadstandardowym oraz jest sprawne, czyli zdolne do spełnienia swojej funkcji. Wielkość korekty wartości bazowej, związanej z wyposażeniem dodatkowym pojazdu została określona na podstawie udziału tego wyposażenia w wartości standardowo wyposażonego nowego pojazdu z uwzględnieniem amortyzacji pojazdu i zwiększonej amortyzacji jego wyposażenia.

KOREKTA ZA PRZEBIEG

(-)

Korekta uwzględnia wpływ przebiegu pojazdu na jego wartość. Wartość bazowa została określona dla przebiegu normalywnego 68 400 km. Zweryfikowany przebieg wycenianego pojazdu jest większy od normalywnego o 4 468 km. Powoduje to zastosowanie korekty wartości w wysokości -1,16%.

KOREKTY RÓŻNE:

Konieczne naprawy pojazdu

(-)

Konieczność wykonania naprawy wycenianego pojazdu jest podstawą do obniżenia jego wartości w stosunku do wartości pojazdu sprawnego. O wielkości korekty decyduje koszt naprawy przywracającej pojazd do stanu technicznego odpowiedniego do okresu użytkowania pojazdu, jego przebiegu i ogólnego stanu technicznego.
 Opisane w OT

Brak przewodów do ładowania

(-)

KOREKTY RÓŻNE RAZEM

(-)

KOREKTA ZA OGUMIENIE

(-)

Korekta uwzględnia wpływ stanu ogumienia na wartość pojazdu. Zużycie poszczególnych opon zostało określone z uwzględnieniem zmierzonej wysokości ich bieżnika. Punktem odniesienia jest ogumienie o zużyciu 50%.

OPIS STANU TECHNICZNEGO ZESPOŁÓW POJAZDU

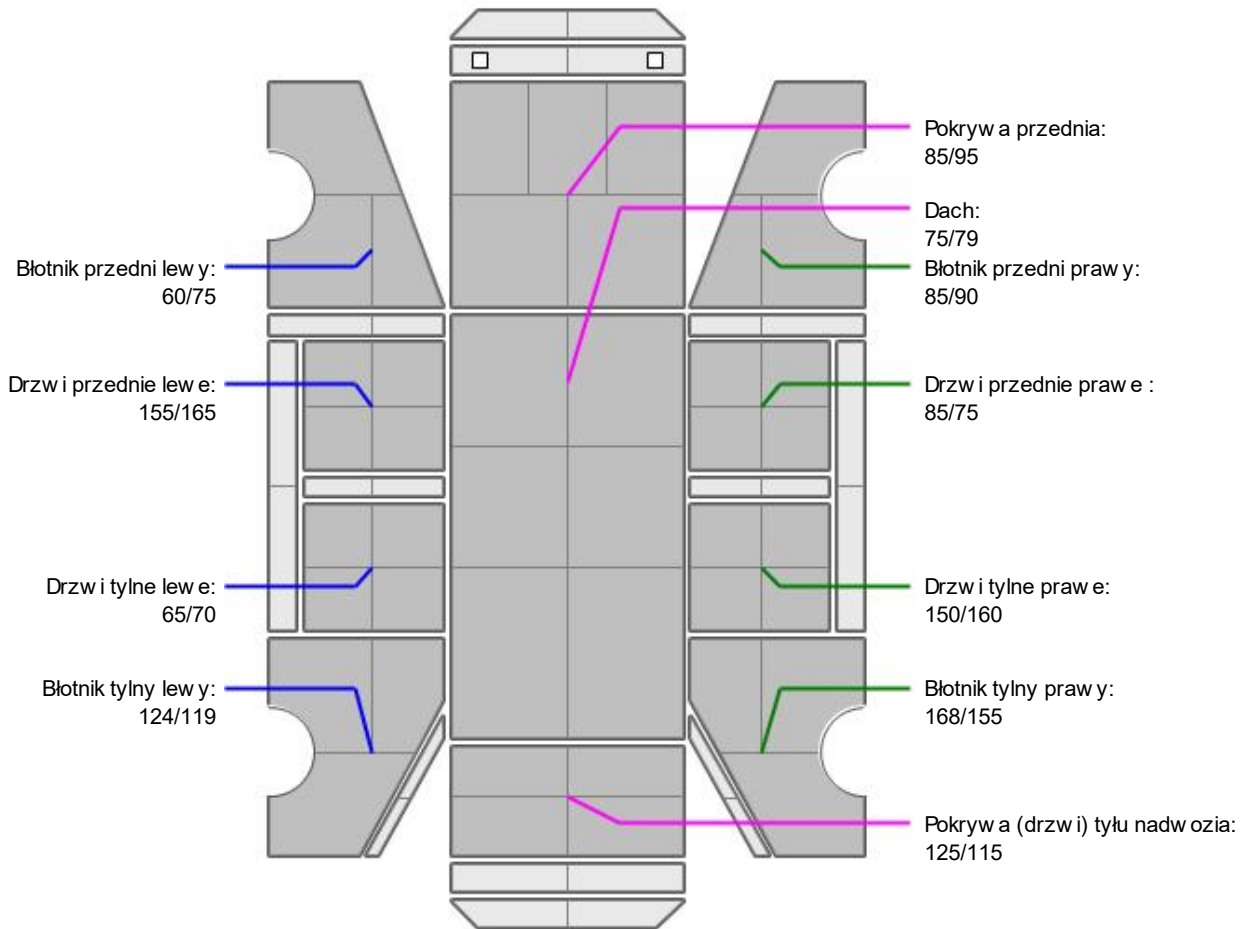


NADWOZIE - Szkielet i poszycia zewnętrzne

L.p.	Nazwa elementu	L / P	Rodzaj uszkodzenia	Opis	Fot. nr
1	Błotnik przedni	P	Wgnieciony		
2	Pokrywa przednia		Odpryski powłoki lakierowej		



NADWOZIE – Opis powłoki lakierowej



L.p.	Nazwa elementu	L / P	Grubość powłoki [µm]	Opis
1	Pokrywa przednia		85/95	
2	Dach		75/79	
3	Błotnik przedni	L	60/75	
4	Drzwi przednie	L	155/165	
5	Drzwi tylne	L	65/70	
6	Błotnik tylny	L	124/119	
7	Błotnik przedni	P	85/90	
8	Drzwi przednie	P	85/75	
9	Drzwi tylne	P	150/160	
10	Błotnik tylny	P	168/155	
11	Pokrywa (drzwi) tyłu nadwozia		125/115	



NADWOZIE – Wyposażenie zewnętrzne

L.p.	Nazwa elementu	L / P	Rodzaj uszkodzenia	Opis	Fot. nr
1	Poszycie zderzaka przedniego		Porysowane w części lewej i prawej		
2	Spoiler przedni		Porysowany w części lewej i prawej		
3	Szyba przednia		Odpryski warstwy zewnętrznej		

4	Listwa łukowa błotnika przedniego	P	Porysowana		
5	Listwa dolna drzwi przednich	L	Odpryski powłoki lakierowej		



NADWOZIE – Wyposażenie wewnętrzne

Wnętrze po uprzednim posprzątaniu, drobne zarysowania wyposażenia wew. wykonanego z tworzywa sztucznego.



SILNIK z osprzętem, układem paliwowym i wydechowym

L.p.	Nazwa elementu	Rodzaj uszkodzenia	Opis	Fot. nr
1	Akumulatory	Nie weryfikowano sprawności akumulatorów		



UKŁAD NAPĘDOWY

Brak uwag



PODWOZIE – ZAWIESZENIE I KOŁA

L.p.	Nazwa elementu	L / P	Rodzaj uszkodzenia	Opis	Fot. nr
1	Opona koła tylnego	P	Przecięty bok opony		
2	Tarcza koła przedniego ze stopu lekkiego	L	Porysowana		
3	Tarcza koła przedniego ze stopu lekkiego	P	Porysowana		
4	Tarcza koła tylnego ze stopu lekkiego	P	Porysowana		

Szczegółowa weryfikacja stanu zużycia eksploatacyjnego elementów zawieszenia kół możliwa do wykonania w warunkach serwisowych lub na SKP



UKŁAD KIEROWNICZY

Brak uwag



UKŁAD HAMULCOWY

Brak warunków do weryfikacji stanu zużycia okładzin ciernych

JAZDA KONTROLNA

1	Przyspieszenia pojazdu	BEZ UWAG
2	Praca układu kierowniczego	BEZ UWAG
3	Stateczność ruchu pojazdu	BEZ UWAG
4	Głośność (stuk) zawieszenia	BEZ UWAG
5	Skuteczność hamulca zasadniczego	BEZ UWAG
6	Skuteczność hamulca pomocniczego	BEZ UWAG
7	Działanie ABS	BEZ UWAG
8	Działanie drogom. i szybkościomierza	BEZ UWAG
9	Wskaźnik temperatury silnika	BEZ UWAG
10	Skuteczność ogrzewania i przewietrzania	BEZ UWAG

DOKUMENTY I KOMPLETACJA POJAZDU

1	Książka serwisowa	NIE
2	Kluczyki (ilość sztuk)	2
3	Dowód rejestracyjny	TAK
4	Faktura (rachunek) zakupu	TAK
5	Zestaw narzędzi fabrycznych	TAK
6	Podnośnik samochodowy	NIE
7	Instrukcja obsługi	NIE
8	Gaśnica	TAK
9	Apteczka	TAK
10	Zestaw przewodów do ładowania	NIE Brak

POZOSTAŁE INFORMACJE**1 Pochodzenie pojazdu**

Zakupiony w kraju

2 Badanie poprawności numerów identyfikacyjnych

Numer VIN odczytano z natury i porównano z zapisem w dowodzie rejestracyjnym

3 Weryfikacja odczytanego stanu drogomierza

Przebieg odczytano z natury i nie weryfikowano jego autentyczności.

Klauzule ograniczające:

- Niniejsza ocena służy wyłącznie do oszacowania wartości rynkowej przedmiotu wyceny i nie może być wykorzystywana do żadnego innego celu.
- Wycenę sporządzono w oparciu o badanie organoleptyczne wycenianego przedmiotu w warunkach występujących w miejscu jego udostępnienia. Nie prowadzono badań diagnostycznych i weryfikacji warsztatowej.
- Rzeczoznawca nie bierze na siebie odpowiedzialności za wady ukryte niemożliwe do stwierdzenia metodami, którymi prowadzono badania i ewentualne wynikające z tego skutki podczas dalszego użytkowania przedmiotu wyceny.
- Rzeczoznawca nie ponosi odpowiedzialności za ewentualne wady wyceny, powstałe z przyjęcia za podstawę wyceny informacji o stanie przedmiotu wyceny, jeśli brak było podstaw do kwestionowania ich zgodności ze stanem rzeczywistym lub też ustalenie tego stanu przez wykonawcę było niemożliwe lub bardzo utrudnione.
- Rzeczoznawca nie bierze odpowiedzialności za ewentualne braki wyposażenia.
- Powyższa wycena nie jest ekspertyzą techniczną przedmiotu wyceny, ocena stanu ma jedynie charakter informacyjny.

DOKUMENTACJA FOTOGRAFICZNA



Fot. nr 1



Fot. nr 2



Fot. nr 3



Fot. nr 4



Fot. nr 5



Fot. nr 6



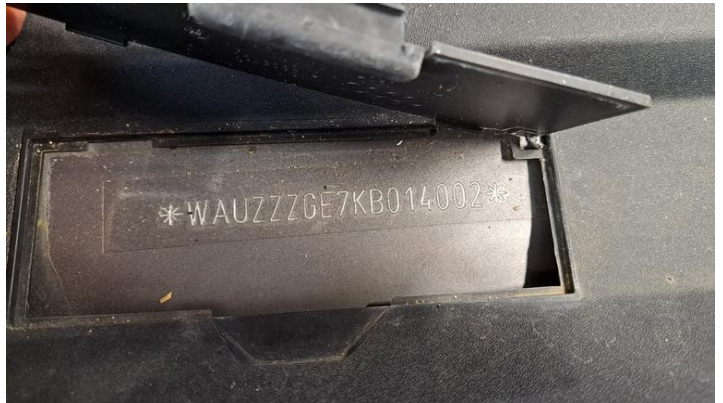
Fot. nr 7



Fot. nr 8



Fot. nr 9



Fot. nr 10



Fot. nr 11



Fot. nr 12



Fot. nr 13



Fot. nr 14



Fot. nr 15



Fot. nr 16



Fot. nr 17



Fot. nr 18



Fot. nr 19



Fot. nr 20



Fot. nr 21



Fot. nr 22



Fot. nr 23



Fot. nr 24



Fot. nr 25



Fot. nr 26



Fot. nr 27



Fot. nr 28



Fot. nr 29



Fot. nr 30



Fot. nr 31



Fot. nr 32



Fot. nr 33



Fot. nr 34



Fot. nr 35



Fot. nr 36



Fot. nr 37



Fot. nr 38



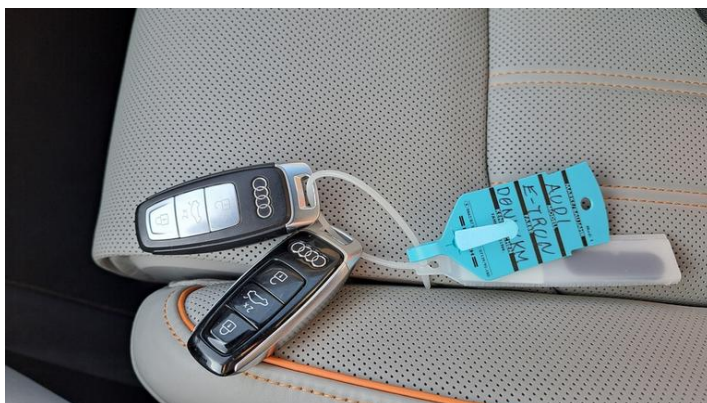
Fot. nr 39



Fot. nr 40



Fot. nr 41



Fot. nr 42

Dokument wystawiony elektronicznie, ważny bez podpisu

Dokument wystawiony elektronicznie, ważny bez podpisu