

GRZEGORZ BALAWENDER
rzeczoznawca

Biurow Usług i Analiz Technicznych
balawender.rzeczoznawca@gmail.com

Ocena techniczna -wycena numer: 0125/2024

z dnia: 2024/03/05

Rzeczoznawca : Grzegorz Balawender RS001428

Zleceniodawca: VB LEASING SPÓŁKA AKCYJNA w restrukturyzacji

Adres: Fabryczna 6, 53-609 WROCŁAW

Zlec. pismo, znak: DO UMOWY 4072018

Zadanie: Ocena stanu technicznego i określenie wartości rynkowej pojazdu

PODSTAWA OPINII

1 Zlecenie właściciela pojazdu

2 Oględziny pojazdu przeprowadzono na terenie parkingu samochodów powindykacyjnych

VB LEASING SPÓŁKA AKCYJNA w restrukturyzacji ul. Fabryczna 24 55-080 Pietrzykowice.

DANE IDENTYFIKACYJNE POJAZDU

Dane: [O] III-2024

Rodzaj pojazdu: **Samochód osobowy**

Marka: **AUDI**

Model pojazdu: **A6 Quattro 3.0 TDi MR`15 E6 4G**

Wersja: **Avant competition Tiptronic**

VIN: **WAUZZZ4G8JN046749**

Nr rejestracyjny: **DW7N529**

Nr Info-Ekspert: **002-02857**

Rok produkcji: **2017**



Wskazanie drogomierza

89441 km

Data ważności badania technicznego

2023/11/16

Rodzaj nadwozia

kombi (uniwersalne) 5 drzwiowe

Dop. masa całkow.

2485 kg

Jednostka napędowa

z zapłonem samoczynnym

Pojemność / Moc silnika

2967 ccm / 240kW (326KM)

Doładowanie

Turbosp. z chłodn. powietrza

Liczba cylindrów / Układ cylindrów / Liczba zaworów

6 / widlasty / 24

Rodzaj skrzyni biegów

automatyczna

Rodzaj napędu

AWD (4x4)

Kolor powłoki lakierowej, (rodzaj lakieru)

CZARNY 2-warstwowy z efektem metalicznym

WYPOSAŻENIE STANDARDOWE

L.p. Nazwa elementu wyposażenia	L.p. Nazwa elementu wyposażenia
1 Aplikacje dekoracyjne, aluminium / czarne drewno Beaufort	34 Podsufitka w kolorze czarnym
2 Asystent podjazdu	35 Poduszka powietrzna kierowcy
3 Asystent świateł drogowych	36 Poduszka powietrzna pasażera z możliwością odłączenia
4 Autoalarm	37 Poduszki powietrzne boczne
5 Blokada mechanizmu różnicowego EDS	38 Przycisk Start/Stop
6 Czujnik deszczu	39 Radio MMI
7 Czujnik jakości powietrza	40 Reflektory z dynamiczną regulacją zasięgu
8 Czujnik kontroli napięcia pasów bezpieczeństwa	41 Relingi dachowe czarne
9 Czujnik wilgotności powietrza	42 Siedzenia tylne dzielone
10 Czujnik zmiernych	43 Spoiler dachowy
11 Dywaniki welurowe przednie	44 System "Audi pre sense basic"
12 Dywaniki welurowe tylne	45 System Audi Drive Select
13 Fotele przednie sportowe	46 System kontroli trakcji ESC
14 Gniazdo 12V w bagażniku	47 System p/poślizgowy przy przyspieszaniu ASR
15 Hamulec postojowy elektryczny	48 System rekuperacji
16 Immobilizer	49 System Start/Stop
17 Klimatyzacja automatyczna	50 System wspomaganie otwierania i zamykania pokrywy bagażnika elektryczny
18 Kolumna kierownicy regulowana	51 System zarządzający zintegrowany MMI (Multi Media Interface)
19 Koło zapasowe dojazdowe	52 Szyby termoizolacyjne
20 Kurtyny powietrzne foteli przednich i siedzeń tylnych	53 Światła do jazdy dziennej LED
21 Listwy progowe z logo quattro	54 Światła hamowania adaptacyjne
22 Lusterka zewnętrzne podgrzewane elektrycznie	55 Światła tylne LED
23 Lusterka zewnętrzne regulowane elektrycznie	56 Tempomat
24 Lusterka zewnętrzne w kolorze czarnym	57 Uchwyt na gaśnicę pod fotelem pasażera
25 Lusterko wewnętrzne ściemniane automatycznie	58 Wskaźnik ciśnienia ogumienia
26 Mocowanie fotelika dziecięcego ISOFIX	59 Wspomaganie układu kierowniczego elektromechaniczne Servotronic
27 Oparcie siedzeń tylnych składane	60 Wyświetlacz 6,5" kolorowy systemu MMI chowany
28 Pakiet "czerni" Audi exclusive	61 Zabezpieczenie kół przed kradzieżą
29 Pakiet Oświetlenia Wnętrza	62 Zaciski hamulcowe w kolorze czerwonym lakierowane
30 Pakiet S line exterior	63 Zamek centralny zdalnie sterowany
31 Pakiet stylistyczny S line Exterior	64 Zawieszenie sportowe S-Line
32 Podłokietnik centralny przedni	65 Zbiornik paliwa 73l
33 Podłokietnik siedzeń tylnych	
L.p. Nazwa pakietu / elementu pakietu wyposażenia standardowego	
1 ABS + EBV - korektor siły hamowania, elektryczny ABS - system zapobiegający blokowaniu kół System dystrybucji siły hamowania elektroniczny EBV	
2 Fotele przednie z regulacją elektryczną odcinka lędźwiowego Fotel kierowcy z regulacją odcinka lędźwiowego elektryczną Fotel pasażera z regulacją odcinka lędźwiowego elektryczną	
3 Fotele przednie z regulacją wysokości Fotel kierowcy z regulacją wysokości Fotel pasażera z regulacją wysokości	
4 Kierownica wielofunkcyjna sportowa skórzana ze sterowanie skrzynią biegów Kierownica wielofunkcyjna Kierownica sportowa Kierownica 3-ramienna	

- Kierownica pokryta skórą
- Sterowanie skrzynią biegów przy kierownicy
- Kierownica ze spłaszczonym wieńcem
- 5 Komputer pokładowy z wyświetlaczem monochromatycznym
 - Komputer pokładowy
 - Wyświetlacz monochromatyczny
- 6 Pakiet dla palących
 - Zapalniczka
 - Popielniczka
- 7 Reflektory ksenonowe + spryskiwacze reflektorów
 - Spryskiwacze reflektorów
 - Reflektory ksenonowe
- 8 Szyby przednie i tylne regulowane elektrycznie
 - Szyby przednie regulowane elektrycznie
 - Szyby tylne regulowane elektrycznie

WYPOSAŻENIE DODATKOWE

L.p. Nazwa elementu wyposażenia

- 1 Dach szklany panoramiczny
- 2 Fotele przednie podgrzewane
 - Kierownica podgrzewana
 - Fotel kierowcy podgrzewany
 - Fotel pasażera podgrzewany
- 3 Fotele przednie sportowe "S" (dopłata)
 - Fotel kierowcy regulowany elektrycznie
 - Fotel pasażera regulowany elektrycznie
 - Fotele przednie sportowe "S"
- 4 Hak holowniczy
- 5 Kamera cofania
- 6 Klimatyzacja automatyczna 4 strefowa (dopłata)
- 7 Kluczyk komfortowy + odblokowywanie bagażnika gestami
 - System wspomaganie otwierania i zamykania pokrywy bagażnika elektryczny
 - Kluczyk komfortowy + odblokowywanie bagażnika gestami
- 8 Kolumna kierownicy regulowana elektrycznie (dopłata)
- 9 Komputer pokładowy z kolorowym wyświetlaczem (dopłata)
 - Komputer pokładowy
 - Wyświetlacz kolorowy
- 10 Lusterka zewnętrzne ściemniane automatycznie, składane
 - Lusterka zewnętrzne składane
 - Lusterka zewnętrzne ściemniane automatycznie
- 11 Pakiet MMI Navigation
 - Sterowanie głosem systemu audio
 - System Audi Music Interface
 - Złącze kart SD
 - Funkcja podłączenia przenośnych odtwarzaczy
 - System nawigacji Satelitarnej MMI Navigation
 - System radiowy MMI
 - Odtwarzacz CD
 - Wzmacniacz audio 180W
 - Głośniki 10 szt. wraz z głośnikiem centralnym w tablicy rozdzielczej i subwooferem w tylnej półce
- 12 Reflektory w technologii LED Matrix-Beam
 - Kierunkowskazy tylne dynamiczne
 - Reflektory w technologii LED Matrix-Beam
 - Kierunkowskazy przednie LED dynamiczne
- 13 Siedzenia tylne podgrzewane
- 14 System "Audi connect" + "Audi phone box"
 - System Audi phone box
 - System "Audi connect"
- 15 System "Audi side assist"

- System Audi Side assist
System "Audi pre sense rear"
- 16 System "Audi side assist"
System Audi Side assist
System "Audi pre sense rear"
System "Audi active lane assist"
- 17 System kamer z funkcją Top View
- 18 System szyn i uchwytów bagażowych
- 19 Szyby tylne dodatkowo przyciemniane
- 20 Tapicerka drzwi częściowo pokryta skórą
- 21 Tapicerka ze skóry "Valcona"
- 22 +Tarcze kół ze stopów lekkich 18"
- 23 Zawieszenie adaptacyjne "Adaptive air suspension"

BRAKI W WYPOSAŻENIU STANDARDOWYM POJAZDU

L.p. Nazwa elementu wyposażenia

- 1 Tarcze kół aluminiowe 20" 5-ramienne "Star" częściowo polerowane

OPIS ZAMONTOWANEGO W POJEŹDZIE OGUMIENIA

Koło	Marka, typ				Bieżnik [mm]	Zużycie [%]
Przednie lewe:	PIRELLI 235/50 R18	101V	XL SOTTO ZERO TL		4,0	60
Przednie prawe:	PIRELLI 235/50 R18	101V	XL SOTTO ZERO TL		4,0	60
Tylne lewe:	PIRELLI 235/50 R18	101V	XL SOTTO ZERO TL		3,0	77
Tylne prawe:	PIRELLI 235/50 R18	101V	XL SOTTO ZERO TL		3,0	77

KOREKTY WARTOŚCI POJAZDU

KOREKTA ZA WYPOSAŻENIE

(+)

Wyposażenie pojazdu powoduje powiększenie wartości pojazdu, gdy jest wyposażeniem ponadstandardowym oraz jest sprawne, czyli zdolne do spełnienia swojej funkcji. Wielkość korekty wartości bazowej, związanej z wyposażeniem dodatkowym pojazdu została określona na podstawie udziału tego wyposażenia w wartości standardowo wyposażonego nowego pojazdu z uwzględnieniem amortyzacji pojazdu i zwiększonej amortyzacji jego wyposażenia.

KOREKTA ZA PRZEBIEG

(+)

Korekta uwzględnia wpływ przebiegu pojazdu na jego wartość. Wartość bazowa została określona dla przebiegu normatywnego 177 600 km. Zweryfikowany przebieg wycenianego pojazdu jest mniejszy od normatywnego o - 88 159 km. Powoduje to zastosowanie korekty wartości w wysokości 10,58%.

KOREKTY RÓŻNE:

Stan utrzymania i dbałość o pojazd

(-)

Stan utrzymania i dbałość o pojazd mogą mieć wpływ na wartość rynkową pojazdu w przypadku, gdy stan wycenianego pojazdu istotnie odbiega od dobrego, odpowiedniego dla danego okresu eksploatacji i przebiegu. Stwierdzony ponadprzeciętnie dobry stan świadczący o wyjątkowej dbałości o pojazd może stanowić podstawę korekty dodatniej wartości, stan gorszy od typowego dobrego - podstawę do korekty ujemnej.

W pojeździe stwierdzono: zabrudzenie tapicerki siedzeń nadwozia, zabrudzone wykładziny wnętrza nadwozia, liczne zarysowania powłoki lakierowej nadwozia, liczne odpryski powłoki lakierowej poszycia nadwozia.

Aktualność badań technicznych

(-)

Podstawą do zastosowania korekty jest wada prawna w postaci zakazu użytkowania pojazdu na dzień 2024/03/05, koszt wykonania wymaganego badania technicznego jak też, szczególnie w przypadku pojazdów wieloletnich i trwale wyłączonych z eksploatacji, ewentualna konieczność przeprowadzenia usprawniającej pojazd naprawy.

Wartość korekty została oszacowana automatycznie, na podstawie okresu eksploatacji pojazdu: 82 mies.

KOREKTY RÓŻNE RAZEM

(-)

KOREKTA ZA OGUMIENIE

(-)

Korekta uwzględnia wpływ stanu ogumienia na wartość pojazdu. Zużycie poszczególnych opon zostało określone z uwzględnieniem zmierzonej wysokości ich bieżnika. Punktem odniesienia jest ogumienie o zużyciu 50%.

OPIS STANU TECHNICZNEGO ZESPOŁÓW POJAZDU

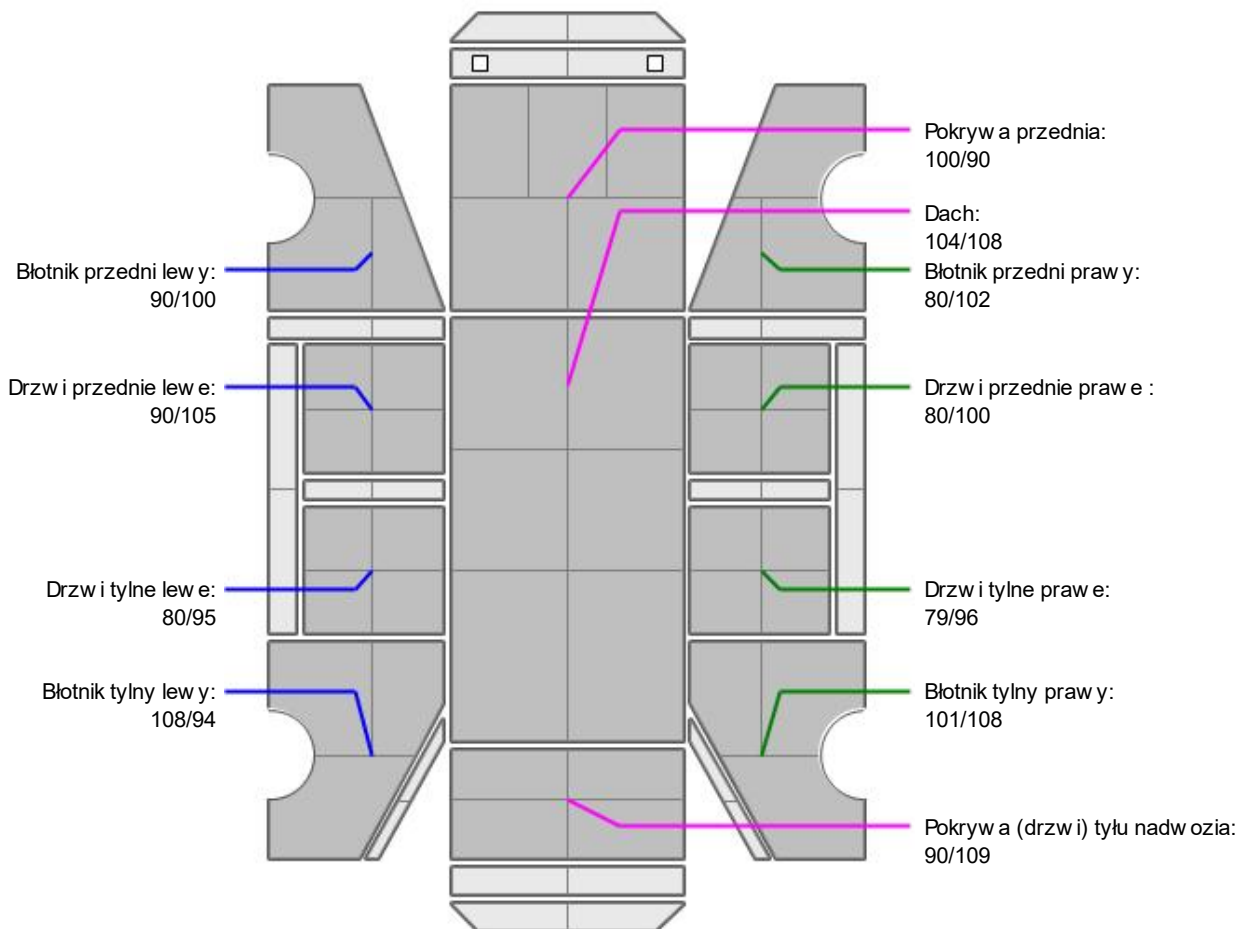


NADWOZIE - Szkielet i poszycia zewnętrzne

L.p.	Nazwa elementu	L / P	Rodzaj uszkodzenia	Opis	Fot. nr
1	Pokrywa przednia		Odpryski powłoki lakierowej		
2	Drzwi boczne tylne	P	Zarysowania powłoki lakierowej		
3	Błotnik tylny	P	Zarysowania powłoki lakierowej		



NADWOZIE – Opis powłoki lakierowej



L.p.	Nazwa elementu	L / P	Grubość powłoki [µm]	Opis
1	Pokrywa przednia		100/90	
2	Dach		104/108	
3	Błotnik przedni	L	90/100	
4	Drzwi przednie	L	90/105	
5	Drzwi tylne	L	80/95	
6	Błotnik tylny	L	108/94	
7	Błotnik przedni	P	80/102	
8	Drzwi przednie	P	80/100	
9	Drzwi tylne	P	79/96	
10	Błotnik tylny	P	101/108	

11	Pokrywa (drzwi) tyłu nadwozia		90/109	
----	-------------------------------	--	--------	--



NADWOZIE – Wyposażenie zewnętrzne

L.p.	Nazwa elementu	L / P	Rodzaj uszkodzenia	Opis	Fot. nr
1	Poszycie zderzaka przedniego		Porysowane		
2	Poszycie zderzaka tylnego		Porysowane		
3	Szyba przednia		Odpryski warstwy zewnętrznej		



NADWOZIE – Wyposażenie wewnętrzne

L.p.	Nazwa elementu	L / P	Rodzaj uszkodzenia	Opis	Fot. nr
1	Wnętrze		Zabrudzone, drobne zarysowania wyposażenia wew. wykonanego z tworzyw sztucznych.		
2	Roleta komory bagażnika		Brak		



SILNIK z osprzętem, układem paliwowym i wydechowym

Brak widocznych wycieków olejowych, szczegółowa weryfikacja w warunkach serwisowych po zdemontowaniu osłony dolnej silnika



UKŁAD NAPĘDOWY

Brak widocznych wycieków olejowych, szczegółowa weryfikacja w warunkach serwisowych po zdemontowaniu osłony dolnej



PODWOZIE – ZAWIESZENIE I KOŁA

L.p.	Nazwa elementu	L / P	Rodzaj uszkodzenia	Opis	Fot. nr
1	Tarcza koła przedniego ze stopu lekkiego	P	Porysowana		
2	Tarcza koła tylnego ze stopu lekkiego	L	Porysowana		

Szczegółowa weryfikacja stanu zużycia eksploatacyjnego elementów zawieszenia kół możliwa do wykonania w warunkach serwisowych lub na SKP



UKŁAD KIEROWNICZY

Brak uwag



UKŁAD HAMULCOWY

Brak warunków do weryfikacji stanu zużycia okładzin ciernych. Tarcze hamulcowe z widocznym rantem.

JAZDA KONTROLNA

1	Głośność pracy silnika	BEZ UWAG
2	Przyspieszenia pojazdu	BEZ UWAG
3	Praca układu kierowniczego	BEZ UWAG
4	Stateczność ruchu pojazdu	BEZ UWAG
5	Głośność (stuki) zawieszenia	BEZ UWAG

6	Zmiana biegów, działanie sprzęgła	BEZ UWAG
7	Głośność skrzyni biegów / bloku napędowego	BEZ UWAG
8	Skuteczność hamulca zasadniczego	BEZ UWAG
9	Skuteczność hamulca pomocniczego	BEZ UWAG
10	Działanie ABS	BEZ UWAG
11	Działanie drogom. i szybkościomierza	BEZ UWAG
12	Wskaźnik temperatury silnika	BEZ UWAG
13	Skuteczność ogrzewania i przewietrzania	BEZ UWAG

DOKUMENTY I KOMPLETACJA POJAZDU

1	Książka serwisowa	NIE	Elektroniczna, brak wydruku historii
2	Kluczyki (ilość sztuk)	1	(przyuczone dwa)
3	Dowód rejestracyjny	NIE	
4	Faktura (rachunek) zakupu	TAK	
5	Zestaw narzędzi fabrycznych	TAK	
6	Podnośnik samochodowy	TAK	
7	Instrukcja obsługi	NIE	
8	Gaśnica	TAK	
9	Trójkąt ostrzegawczy	TAK	
10	Apteczka	TAK	

POZOSTAŁE INFORMACJE

1 Pochodzenie pojazdu

Zakupiony w kraju

2 Badanie poprawności numerów identyfikacyjnych

Numer VIN odczytano z natury

3 Weryfikacja odczytanego stanu drogomierza

Przebieg odczytano z natury i porównano z zapisem na stronie www.cepik.gov.pl

Klauzule ograniczające:

1. Niniejsza ocena służy wyłącznie do oszacowania wartości rynkowej przedmiotu wyceny i nie może być wykorzystywana do żadnego innego celu.
2. Wycenę sporządzono w oparciu o badanie organoleptyczne wycenianego przedmiotu w warunkach występujących w miejscu jego udostępnienia. Nie prowadzono badań diagnostycznych i weryfikacji warsztatowej.
3. Rzeczoznawca nie bierze na siebie odpowiedzialności za wady ukryte niemożliwe do stwierdzenia metodami, którymi prowadzono badania i ewentualne wynikające z tego skutki podczas dalszego użytkowania przedmiotu wyceny.
4. Rzeczoznawca nie ponosi odpowiedzialności za ewentualne wady wyceny, powstałe z przyjęcia za podstawę wyceny informacji o stanie przedmiotu wyceny, jeśli brak było podstaw do kwestionowania ich zgodności ze stanem rzeczywistym lub też ustalenie tego stanu przez wykonawcę było niemożliwe lub bardzo utrudnione.
5. Rzeczoznawca nie bierze odpowiedzialności za ewentualne braki wyposażenia.
6. Powyższa wycena nie jest ekspertyzą techniczną przedmiotu wyceny, ocena stanu ma jedynie charakter informacyjny.

DOKUMENTACJA FOTOGRAFICZNA



Fot. nr 1



Fot. nr 2



Fot. nr 3



Fot. nr 4



Fot. nr 5



Fot. nr 6



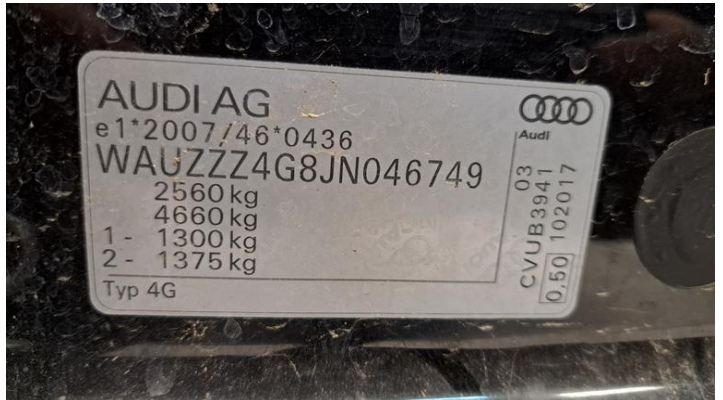
Fot. nr 7



Fot. nr 8



Fot. nr 9



Fot. nr 10



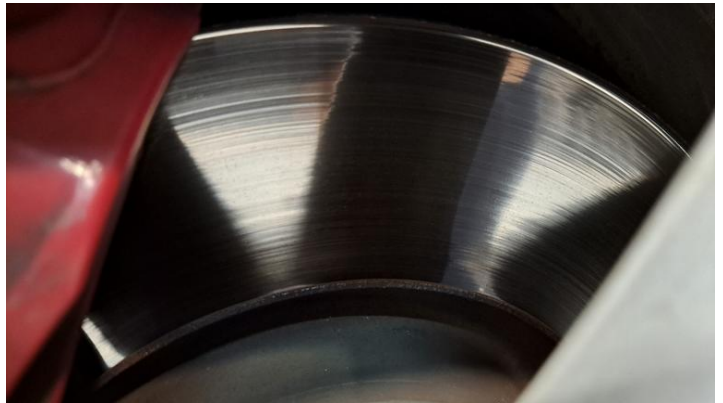
Fot. nr 11



Fot. nr 12



Fot. nr 13



Fot. nr 14



Fot. nr 15



Fot. nr 16



Fot. nr 17



Fot. nr 18



Fot. nr 19



Fot. nr 20



Fot. nr 21



Fot. nr 22



Fot. nr 23



Fot. nr 24



Fot. nr 25



Fot. nr 26



Fot. nr 27



Fot. nr 28



Fot. nr 29



Fot. nr 30



Fot. nr 31



Fot. nr 32



Fot. nr 33



Fot. nr 34



Fot. nr 35



Fot. nr 36



Fot. nr 37



Fot. nr 38



Fot. nr 39



Fot. nr 40



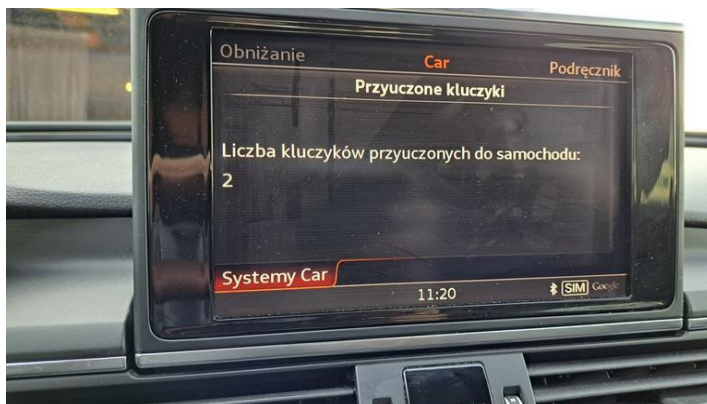
Fot. nr 41



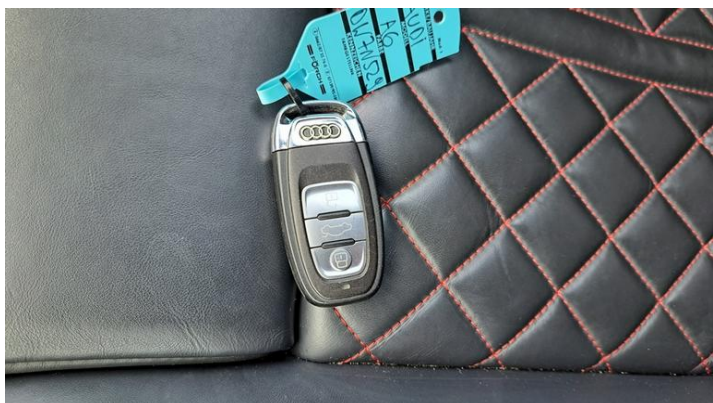
Fot. nr 42



Fot. nr 43



Fot. nr 44



Fot. nr 45

Dokument wystawiony elektronicznie, ważny bez podpisu

Dokument wystawiony elektronicznie, ważny bez podpisu