

Nr zlecenia DEKRA: VBL(A)/WRO/17354/24/03/06
Nr zlecenia/szkody:
Data zlecenia: 06-03-2024

DEKRA Polska - Centrala
02-673 Warszawa, ul. Konstruktorska 12A

Zleceniodawca:
System IdealLeasing
VB Leasing Spółka Akcyjna
ul. Fabryczna 6
53-609 Wrocław

Rzecznawca:
mgr inż. Piotr Słupek
DEKRA Polska - Centrala

UWAGA:

Ze względu na przeznaczenie dokumentu usunięto w nim wszelkie informacje dotyczące wartości pojazdu, cen wyposażenia, korekt, etc.

Dane pojazdu

Grupa obiektów (Eurotax)	ciężarowe pow. 3,5t
Kod EC (Eurotax)	0102942
Producent	DAF
Model	XF 460 Euro 6 12902ccm - 462KM 19/27t 13-17
Typ/wersja	XF 460 FT 4x2 SuperSpaceCab
Rodzaj nadwozia	SIK
Masa własna [kg]	8357
Dopuszczalna masa całkowita [kg]	18000
Rozstaw osi 1/2	3800
Rodzaj silnika	z zapłonem samoczynnym
Układ oczyszczana spalin	SCE
Pojemność silnika [ccm]	12902
Moc silnika [KM/kW]	462/340
Skrzynia biegów	automatyczna
Nr rejestracyjny	WGM7810F
VIN	XLRTEH4300G133436
Data 1. rejestracji	21-11-2016
Data nast. bad. techn.	02-11-2024
Rok produkcji	2016 (rok produkcji został zweryfikowany z zewnętrzną bazą danych)
Stan licznika [km]	847 906 (odczytany)
Kolor nadwozia/rodzaj powłoki	biały/zwykły
Data oględzin	2024-03-11

Ogumienie

Oś	Koło	Producent, typ	Rozmiar	Profil/Zużycie
1	lewe	Michelin, X MULTI ENERGY	315/70 R22.5 156/150L	7.0 mm
1	prawe	Michelin, X MULTI ENERGY	315/70 R22.5 156/150L	7.0 mm
2	lewezew.	Bridgestone, H-DRIVE 001	315/70 R22.5 154/150L	4.0 mm
2	lewezew.	Bridgestone, H-DRIVE 001	315/70 R22.5 154/150L	4.0 mm
2	prawezew.	Bridgestone, H-DRIVE 001	315/70 R22.5 154/150L	4.0 mm
2	prawezew.	Bridgestone, H-DRIVE 001	315/70 R22.5 154/150L	4.0 mm

Wyposażenie standardowe wg Eurotax

- | | |
|--|---|
| 1. ACC (tempomat adaptacyjny) | 10. Komputer pokładowy |
| 2. AEBS (elektronicznie sterowany system hamulcowy z systemem automatycznego hamowania awaryjnego) | 11. LDWS (system kontroli zmiany pasa ruchu) |
| 3. Dach otwierany, szklany | 12. Lusterka wsteczne regulowane i ogrzewane elektrycznie |
| 4. El. podnoszenie szyb, przód | 13. Ogrzewanie postojowe powietrzne |
| 5. FCW (system ostrzegania przed uderzeniem przodem pojazdu) | 14. Tachograf |
| 6. Fotel kierowcy Comfort Air | 15. Tempomat |
| 7. Hamulec wydechowy | 16. VSC (układ kontroli stabilności pojazdu) |
| 8. Kabina sypialna Super Space Cab | 17. Zamek centralny z pilotem |
| 9. Klimatyzacja | 18. Zawieszenie pneumatyczne tylnej/tylnych osi |

Wyposażenie dodatkowe

- | | |
|---------------------------------------|---|
| 1. Lodówka | - |
| 2. Ospoilerowanie kabiny | - |
| 3. Automatyczna skrzynia biegów | - |
| 4. Dodatkowy zbiornik paliwa | - |
| 5. Radio CB | - |
| 6. Lampy dachowe Skylights | - |

Wartość bazowa pojazdu

Wartość bazowa pojazdu wg Eurotax (netto/zakup)¹

KorektyPierwsza rejestracjaPrzebiegWyposażenieOgumienieInne

- | | |
|------------------------------------|---|
| Wcześniejsze naprawy | - |
| Uszkodzenia, usterki i braki | - |
| Weryfikacja warsztatowa | - |

Powyższą wartość określono w oparciu o notowania cen samochodów używanych na rynku polskim Eurotax (baza danych nr 03-2024 POL) z uwzględnieniem parametrów technicznych i rynkowych mających wpływ na wartość pojazdu.

Dla pojazdów zarejestrowanych w Polsce powyższa wartość została określona na dzień sporządzenia wyceny.

Jeżeli pojazd nie jest zarejestrowany w kraju - podana wartość jest wartością hipotetyczną przy założeniu uiszczenia wszelkich opłat i podatków należnych przy wprowadzeniu pojazdu na polski obszar celny.

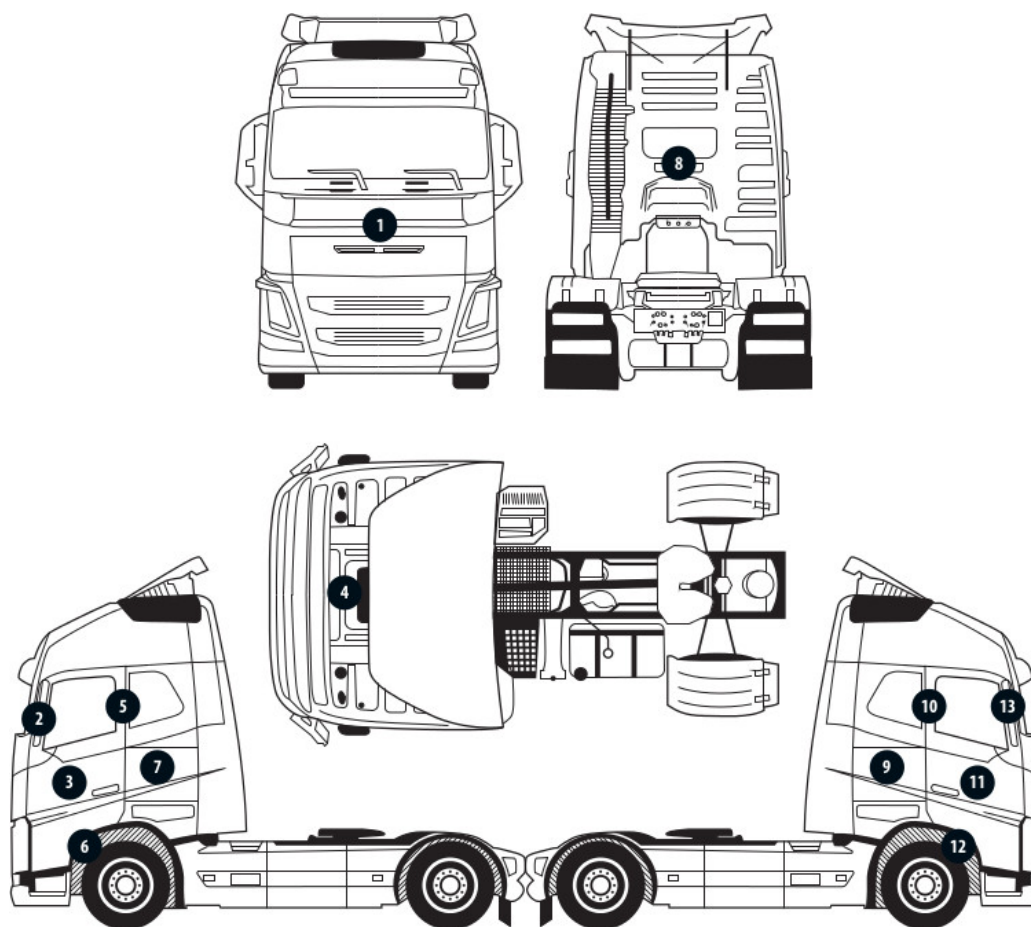
Wydruk podstawowy bez informacji o wartości pojazdu - ze względu na przeznaczenie dokumentu usunięto w nim wszelkie informacje dotyczące wartości pojazdu, cen wyposażenia, korekt, etc.

Data: 11-03-2024

Rzecznawca DEKRA:
mgr inż. Piotr Słupek

Dokument wystawiony elektronicznie ważny bez podpisu.

Pomiar grubości powłoki lakierowej poj.



Nr punktu kontroli	Kontrolowany element	Zmierzony przedział grubości powłoki lakierowej [μm]
2	Słupek przedni lewy	120 - 140
3	Drzwi lewe	100 - 120
5	Słupek środkowy lewy	70 - 85
7	Ściana boczna lewa	95 - 125
8	Ściana tylna	100 - 130
9	Ściana boczna prawa	100 - 120
10	Słupek środkowy prawy	60 - 80
11	Drzwi prawe	100 - 120
13	Słupek przedni prawy	130 - 170

Opis stanu technicznego

Kabina kierowcy/Oblachowanie

Nazwa elementu	Opis elementu	Rodzaj uszkodzenia	Umiejscowienie / Rozmiar	Uwagi
Pokrywa	przed.			- brak możliwości otworzenia,
Narożnik	przed. p.	zarysowanie		- pęknięcie,
Drzwi	lew.	ubytek/odprysk(i) powłoki lakierowej	na krawędzi	- ślad korozji,
Ściana	boczn. lew.	ślady korozji		
Ściana	tyln.			- zarysowanie z wgnieceniem w części środkowej,
Słupek	środ. p.	ślady korozji		
Ściana	boczn. praw.	ślady korozji		

Stan techniczny kabiny kierowcy

Stan techniczny nadwozia opisano w załączonej tabeli.

Przeprowadzona naprawa blacharsko-lakiernicza

Tak. Patrz zmierzony zakres grubości powłoki lakierowej na wybranych elementach.

Kabina kierowcy/Osprzęt

Nazwa elementu	Opis elementu	Rodzaj uszkodzenia	Umiejscowienie / Rozmiar	Uwagi
Szyba	czołow.			- odprysk z pęknięciem w części lewej,
Okular reflektora	praw.	zarysowanie		
Zderzak	przed.	ubytek/odprysk(i) powłoki lakierowej		- zarysowania w części prawej, - odkształcenia w części prawej,
Okular reflektora	lew.	łuszczenie powłoki lakierowej		
Stopnie wejściowe	lew.	zarysowanie		
Lusterko zew.	lew.	pęknięcie		- obudowa górna,
Błotnik	praw.	ubytek materiału		- odkształcone mocowanie, - zarysowanie,
Stopnie wejściowe	praw.	zarysowanie		- niewłaściwe pasowanie,

Stan osprzętu kabiny kierowcy.

Stan osprzętu kabiny kierowcy opisano w załączonej tabeli.

Kabina kierowcy/Wnętrze

Nazwa elementu	Opis elementu	Rodzaj uszkodzenia	Umiejscowienie / Rozmiar	Uwagi
----------------	---------------	--------------------	--------------------------	-------

Fotel	lew.			- tapicerka siedziska poplamiona, przepalenie,
Deska rozdzielcza		zarysowanie		- ślady kleju,
Szuflada pod leżanką dolną				- niewłaściwe pasowanie,
Tapicerka ściany	boczn. praw.	zaplamienie		- zarysowania, - nawiercone otwory,,
Konsola środkowa				- brak zaślepek,
Uchwyt wejściowy	praw.			- brak osłony górnego mocowania,

Stan wnętrza kabiny kierowcy

Stan wnętrza nadwozia opisano w załączonej tabeli.

Nadwozie/Zabudowa

Stan techniczny zabudowy

Nie dotyczy (pojazd bez zabudowy)

Podwozie/Rama z osprzętem

Nazwa elementu	Opis elementu	Rodzaj uszkodzenia	Umiejscowienie / Rozmiar	Uwagi
Błotnik	tyln. l.	pęknięcie		- zarysowania, - brak 2 klamr spinających,
Kliny pod koła		brak		
Rama		zarysowanie		- odkształcenie w części tylnej,
Błotnik	tyln. p.	pęknięcie		- zarysowania, - ubytek materiału,
Oslona boczna prawa	gór.	zarysowanie		

Stan techniczny ramy z osprzętem

Stan techniczny ramy z osprzętem opisano w załączonej tabeli.

Podwozie/Silnik/układ przeniesienia napędu

Nazwa elementu	Opis elementu	Rodzaj uszkodzenia	Umiejscowienie / Rozmiar	Uwagi
Silnik		błąd układu (sygnalizacja usterki)		- weryfikacja,

Stan techniczny silnika / układu przeniesienia napędu.

Stan techniczny silnika z układem przeniesienia napędu opisano w załączonej tabeli.

Stwierdzono następujące odstępstwa od stanu normatywnego:

- pojazd uruchomiono z zewnętrznego źródła zasilania - akumulatory do weryfikacji warsztatowej,

Podwozie/Zawieszenie kół

Nazwa elementu	Opis elementu	Rodzaj uszkodzenia	Umiejscowienie / Rozmiar	Uwagi
Kołpak	przed. l.	ubytek/odprysk(i) powłoki lakierowej		- ślady korozji,
Kołpak	przed. p.	ubytek/odprysk(i) powłoki lakierowej		- ślady korozji,

Stan techniczny zawieszenia / kół

Stan techniczny zawieszenia / kół opisano w załączonej tabeli.

Podwozie/Układ kierowniczy**Stan techniczny układu kierowniczego**

Stwierdzono następujące odstępstwa od stanu normatywnego:

- sygnalizacja na tablicy wskaźników usterki układu wspomagania - weryfikacja warsztatowa,

Podwozie/Układ hamulcowy**Stan układu hamulcowego.**

Nie wnosi się uwag.

Uwagi ogólne - dot. wyceny**Dokumenty pojazdu**

Podczas oględzin przedstawiono dowód rej. poj. oraz wykonano jego fot. cyfrowe, które załączono do ekspertyzy.

Podczas oględzin przedstawiono do wglądu książkę serwisową, a jej nr podano poniżej:

Ostatni przegląd przeprowadzono w dniu 20-02-2020 roku przy stanie licznika 448000 km.

Zabezpieczenia przeciwkradzieżowe - immobiliser:

- w wyniku przeprowadzonych oględzin pojazdu nie stwierdzono niesprawności immobilisera w zakresie możliwym do ustalenia podczas oględzin pojazdu w warunkach pozawarsztatowych.

Jazda próbna

Przeprowadzono próbę ruchową pojazdu.

Jazda próbna w pełnym zakresie niemożliwa. Poniżej podano komentarz:

Jazdę próbną przeprowadzono w warunkach parkingowych.

Badanie poprawności i/lub budowy numerów identyfikacyjnych/seryjnych obiektu:

Nie badano.

Weryfikacja prawdziwości danych obiektu, w tym roku produkcji i innych.

Nie przeprowadzono (z wyjątkiem roku produkcji) - przyjęto wg okazanych dokumentów i wskazanych źródeł.

Przeprowadzono dodatkową weryfikację roku produkcji.

Zweryfikowano w ASO.

Zabezpieczenia przeciwkradzieżowe

immobilizer, zamek centralny,

- Nie weryfikowano odczytanego stanu drogomierza z zapisami w urządzeniach elektronicznych pojazdu.
- Niniejsza ekspertyza służy wyłącznie do oszacowania wartości rynkowej przedmiotu wyceny i nie może być wykorzystywana do żadnego innego celu, niż wymieniony powyżej. Wycena nie może stanowić podstawy do oceny cech i stanu wycenianego obiektu przy jego zakupie.
- Rzeczoznawca nie bierze na siebie odpowiedzialności za wady ukryte (prawne i fizyczne) oraz ewentualne skutki wynikające z dalszego użytkowania przedmiotu wyceny, a także za skutki wykorzystania samej wyceny.
- Powyższa wycena nie jest szczegółową ekspertyzą stanu technicznego przedmiotu wyceny i za taką nie może być uznawana, w szczególności nie może być traktowana jako gwarancja sprzedaży przedmiotu wyceny za oszacowaną wartość.
- Niniejsza wycena nie może być publikowana w całości w jakimkolwiek dokumencie bez zgody wykonawców i bez uzgodnienia z nimi formy i treści takiej publikacji.
- Wycenę przeprowadzono w oparciu o dostarczoną dokumentację oraz badanie organoleptyczne wycenianego obiektu. Nie prowadzono badań diagnostycznych oraz weryfikacji warsztatowej przedmiotu wyceny.
- Niniejsza wycena została sporządzona na podstawie oględzin wycenianego przedmiotu w warunkach występujących w miejscu jego udostępnienia.

Uwagi Rzeczoznawcy - dot. wyceny

Przedmiotowa ocena określa ogólny stan pojazdu na dzień oględzin, nie może być zatem traktowana jako kompleksowa ocena stanu technicznego.

Dane dotyczące pojazdu zostały przyjęte w oparciu o przedstawione dokumenty i zgodnie z zakresem zlecenia nie były weryfikowane, nie badano także zgodności wskazania drogomierza z faktycznym całkowitym przebiegiem pojazdu ani poprawności naniesienia numerów identyfikacyjnych.

Podczas oględzin okazano 1 kluczyk, książkę serwisową oraz instrukcje obsługi pojazdu.

Drobne odpryski i zarysowania lakieru w obszarze całego nadwozia.

Oględziny pojazdu na mokrym nadwoziu - brak możliwości dokładnej weryfikacji ewentualnych uszkodzeń nadwozia oraz stanu powłoki lakierniczej.

Zastrzeżenia ograniczające - dot. wyceny

- Nie weryfikowano przebiegu pojazdu. Przyjęto na podstawie wskazań drogomierza.
- Niniejsza ekspertyza służy wyłącznie do oszacowania wartości rynkowej przedmiotu wyceny i nie może być wykorzystywana do żadnego innego celu, niż wymieniony powyżej. Wycena nie może stanowić podstawy do oceny cech i stanu wycenianego obiektu przy jego zakupie.
- Rzeczoznawca nie bierze na siebie odpowiedzialności za wady ukryte (prawne i fizyczne) oraz ewentualne skutki wynikające z dalszego użytkowania przedmiotu wyceny, a także za skutki wykorzystania samej wyceny.
- Powyższa wycena nie jest szczegółową ekspertyzą stanu technicznego przedmiotu wyceny i za taką nie może być uznawana.
- Niniejsza wycena nie może być publikowana w całości w jakimkolwiek dokumencie bez zgody wykonawców i bez uzgodnienia z nimi formy i treści takiej publikacji. Zakaz publikacji nie dotyczy posługiwania się wyceną w umowach cywilno-prawnych zawieranych przez zleceniodawcę i dotyczących przedmiotu wyceny.

- Wycenę przeprowadzono w oparciu o dostarczoną dokumentację oraz badanie organoleptyczne wycenianego obiektu. Nie prowadzono badań diagnostycznych oraz weryfikacji warsztatowej przedmiotu wyceny.
- Niniejsza wycena została sporządzona na podstawie oględzin wycenianego przedmiotu w warunkach występujących w miejscu jego udostępnienia.
- Nie badano poprawności i/lub budowy numerów identyfikacyjnych/seryjnych obiektu oraz nie weryfikowano prawdziwości wszystkich danych obiektu.

DOKUMENTACJA FOTOGRAFICZNA



Fot. 1.



Fot. 2.

DOKUMENTACJA FOTOGRAFICZNA



Fot. 3.



Fot. 4.

DOKUMENTACJA FOTOGRAFICZNA



Fot. 5.

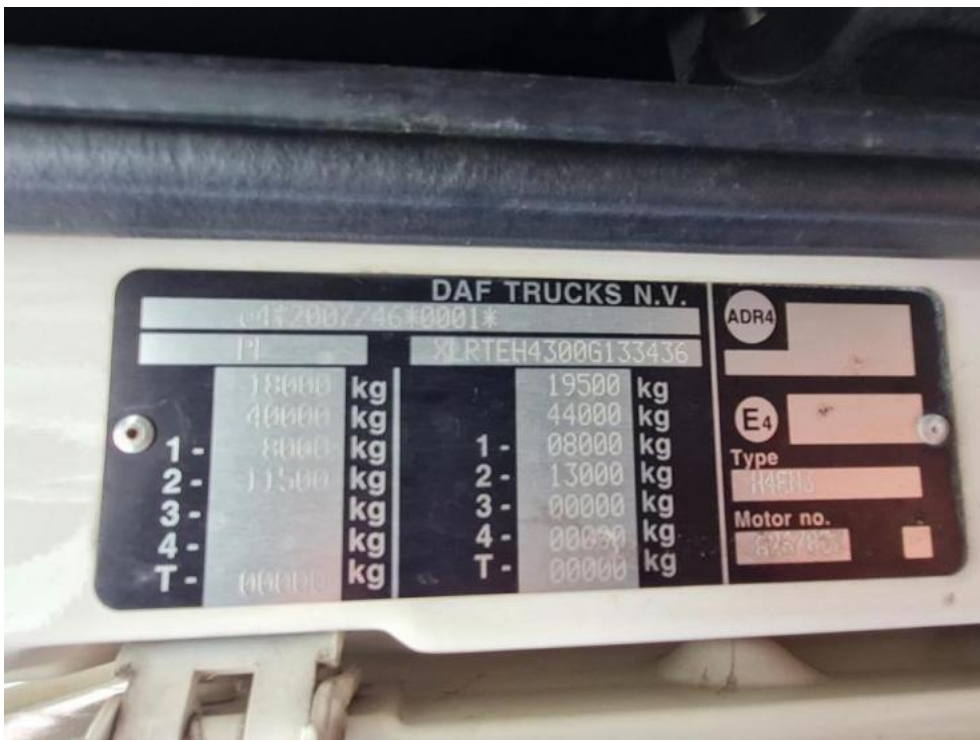


Fot. 6.

DOKUMENTACJA FOTOGRAFICZNA

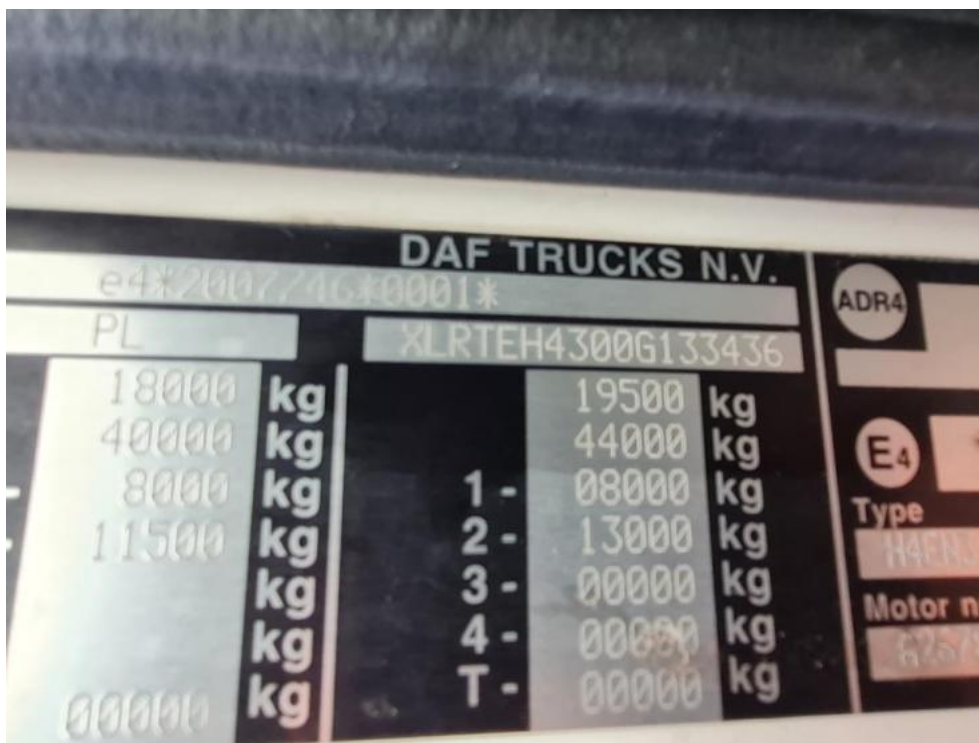


Fot. 7.



Fot. 8.

DOKUMENTACJA FOTOGRAFICZNA



Fot. 9.



Fot. 10.

DOKUMENTACJA FOTOGRAFICZNA



Fot. 11.



Fot. 12.

DOKUMENTACJA FOTOGRAFICZNA



Fot. 13.



Fot. 14.

DOKUMENTACJA FOTOGRAFICZNA



Fot. 15.



Fot. 16.

DOKUMENTACJA FOTOGRAFICZNA



Fot. 17.



Fot. 18.

DOKUMENTACJA FOTOGRAFICZNA



Fot. 19.



Fot. 20.

DOKUMENTACJA FOTOGRAFICZNA



Fot. 21.



Fot. 22.

DOKUMENTACJA FOTOGRAFICZNA



Fot. 29.



Fot. 30.

DOKUMENTACJA FOTOGRAFICZNA



Fot. 31.



Fot. 32.
szyba czołowa

DOKUMENTACJA FOTOGRAFICZNA



Fot. 33.
narożnik PP



Fot. 34.
reflektor P

DOKUMENTACJA FOTOGRAFICZNA



Fot. 35.
zderzak przedni



Fot. 36.
zderzak przedni

DOKUMENTACJA FOTOGRAFICZNA



Fot. 37.
zderzak przedni



Fot. 38.
reflektor L

DOKUMENTACJA FOTOGRAFICZNA



Fot. 39.
stopnie wejściowe L



Fot. 40.
lusterko L

DOKUMENTACJA FOTOGRAFICZNA



Fot. 41.
kołpak PL



Fot. 42.
drzwi L

DOKUMENTACJA FOTOGRAFICZNA



Fot. 43.
drzwi L



Fot. 44.
ściana boczna L

DOKUMENTACJA FOTOGRAFICZNA



Fot. 45.
ściana boczna L



Fot. 46.
ściana tylna

DOKUMENTACJA FOTOGRAFICZNA



Fot. 47.
błotnik TL



Fot. 48.
błotnik TL

DOKUMENTACJA FOTOGRAFICZNA



Fot. 49.
błotnik TL



Fot. 50.
klin

DOKUMENTACJA FOTOGRAFICZNA



Fot. 51.
rama



Fot. 52.
rama

DOKUMENTACJA FOTOGRAFICZNA



Fot. 53.
klin



Fot. 54.
błotnik TP

DOKUMENTACJA FOTOGRAFICZNA



Fot. 55.
błotnik TP



Fot. 56.
błotnik TP

DOKUMENTACJA FOTOGRAFICZNA



Fot. 57.
osłona boczna P



Fot. 58.
błotnik PP

DOKUMENTACJA FOTOGRAFICZNA



Fot. 59.
błotnik PP



Fot. 60.
kołpak PP

DOKUMENTACJA FOTOGRAFICZNA



Fot. 61.
stopnie wejściowe P



Fot. 62.
słupek środkowy P

DOKUMENTACJA FOTOGRAFICZNA



Fot. 63.
ściana boczna P



Fot. 64.
fotel L

DOKUMENTACJA FOTOGRAFICZNA



Fot. 65.
usterki



Fot. 66.
tapicerka ściany bocznej P

DOKUMENTACJA FOTOGRAFICZNA



Fot. 67.
tapicerka ściany bocznej P



Fot. 68.
tapicerka ściany bocznej P

DOKUMENTACJA FOTOGRAFICZNA



Fot. 69.
konsola środkowa



Fot. 70.
uchwyt wejściowy P