

Zleceniodawca:

VB Leasing S.A.-Idea Getin Leasing S.A.

Firma rzeczoznawcza:

Nefris Sp. z o.o.
Grunwaldzka 229
85-451 Bydgoszcz



OPINIA TECHNICZNA

Zadanie: Ocena stanu technicznego i określenie wartości rynkowej pojazdu

DANE IDENTYFIKACYJNE POJAZDU

Dane: [C] III-2024

Rodzaj pojazdu:	Ci gnik samochodowy	VIN:	XL RTE F 5 3 0 0 G 4 6 9 7 1 4
Marka:	DAF	Nr rejestracyjny:	GDA82339
Model pojazdu:	XF/XG/XG+ 480 MR`22 E6 18.0t	Nr Info-Ekspert:	214-02999
Wersja:	XF FT Space Cab	Rok produkcji:	2023

Wskazanie drogomierza	25422 km
Data pierwszej rejestracji	2023/07/03
Rodzaj zabudowy	ci gnik siodłowy z kabiną długą
Rodzaj kabiny	sypialna (odchylana)
Dop. masa całkowita / Ładowność	18000 kg / 11163 kg
Liczba osi / Rodzaj napędu / Skrzynia biegów	2 / 4x2 / automatyczna
Zawieszenie osi przedniej / tylnej / Rozstaw osi	resory / poduszki / 3800 mm
Jednostka napędowa	z zapłonem samoczynnym
Pojemność / Moc silnika	12902 ccm / 355kW (483KM)
Doładowanie	Turbosp. z chłodn. powietrza
Liczba cylindrów / Układ cylindrów	6 / rzędowy
Norma spalin	E6
Data oględzin	2024/03/21
Miejsce oględzin	ul. Fabryczna 24, 55-080 Pietrzykowice

WYPOSA ENIE STANDARDOWE**L.p. Nazwa elementu wyposażenia**

- 1 *ABS - system zapobiegający blokowaniu kół
- 2 *Fotel kierowcy zawieszony pneumatycznie
- 3 *Instalacja do podłączenia przyczepy
- 4 *Kabina sypialna
- 5 *Leanka
- 6 *Lusterka zewnętrzne podgrzewane elektrycznie
- 7 *Lusterka zewnętrzne regulowane elektrycznie
- 8 *Ogrzewanie niezależne

L.p. Nazwa elementu wyposażenia

- 9 *Radioodtwarzacz
- 10 *Spoiler dachowy
- 11 *Spoilery boczne
- 12 *Szyby regulowane elektrycznie
- 13 *Tachograf
- 14 *Tempomat
- 15 *Zamek centralny

WYPOSA ENIE DODATKOWE**L.p. Nazwa elementu wyposażenia**

- 1 Klimatyzacja automatyczna
- 2 +Leanka górna
- 3 Lodówka

OPIS ZAMONTOWANEGO W POJE DZIE OGUMIENIA

Koło	Marka, typ	Bieżnik [mm]	Zużycie [%]
Przednie lewe:	*PHAROS 315/70 R22,5 156/150L	7,0	66
Przednie prawe:	*PHAROS 315/70 R22,5 156/150L	7,0	66
Tylne LZ:	*UNIROYAL DH40 315/70 R22,5 154/150L	4,5	82
Tylne LW:	*UNIROYAL DH40 315/70 R22,5 154/150L	4,5	82
Tylne PZ:	*UNIROYAL DH40 315/70 R22,5 154/150L	4,5	82
Tylne PW:	*UNIROYAL DH40 315/70 R22,5 154/150L	4,5	82

KOREKTY WARTO CI POJAZDU**KOREKTA ZA PIERWSZ REJESTRACJ**

(+)

Korekta uwzględnia wpływ daty pierwszej rejestracji pojazdu (pierwszego dopuszczenia do ruchu po zakupieniu pojazdu nowego) na jego wartość. Przyjmuje się, że pojazd bazowy został zarejestrowany po raz pierwszy 2023/05/15. Pojazd wyceniany został zarejestrowany 2 miesiące później, zatem jego okres eksploatacji jest krótszy od okresu eksploatacji pojazdu bazowego i stąd wynika dodatnia korekta wartości.

KOREKTA ZA WYPOSA ENIE

(+)

Wyposażenie pojazdu powoduje powiększenie wartości pojazdu, gdy jest wyposażeniem ponadstandardowym oraz jest sprawne, czyli zdolne do spełnienia swojej funkcji. Wielkość korekty wartości bazowej, związanej z wyposażeniem dodatkowym pojazdu, została określona na podstawie udziału tego wyposażenia w wartości standardowo wyposażonego nowego pojazdu z uwzględnieniem amortyzacji pojazdu i związanej amortyzacji jego wyposażenia.

KOREKTA ZA PRZEBIEG

(+)

Korekta uwzględnia wpływ przebiegu pojazdu na jego wartość. Wartość bazowa (skorygowana o wpływ pierwszej rejestracji) została określona dla przebiegu normatywnego 99 000 km. Zweryfikowany przebieg wycenianego pojazdu jest mniejszy od normatywnego o - 73 578 km. Powoduje to zastosowanie korekty wartości w wysokości 5,15%.

KOREKTY RÓŻNE:

Regionalna sytuacja rynkowa

(-)

Sprzedaż w warunkach wymuszonych

(-)

KOREKTY RÓŻNE RAZEM

(-)

KOREKTA ZA OGUMIENIE

(-)

Korekta uwzględnia wpływ stanu ogumienia na wartość pojazdu. Zużycie poszczególnych opon zostało określone z uwzględnieniem zmierzonej wysokości ich bieżnika. Punktem odniesienia jest ogumienie o zużyciu 35% określonym na podstawie rzeczywistego przebiegu pojazdu - 25422 km.

OPIS STANU TECHNICZNEGO ZESPOŁÓW POJAZDU

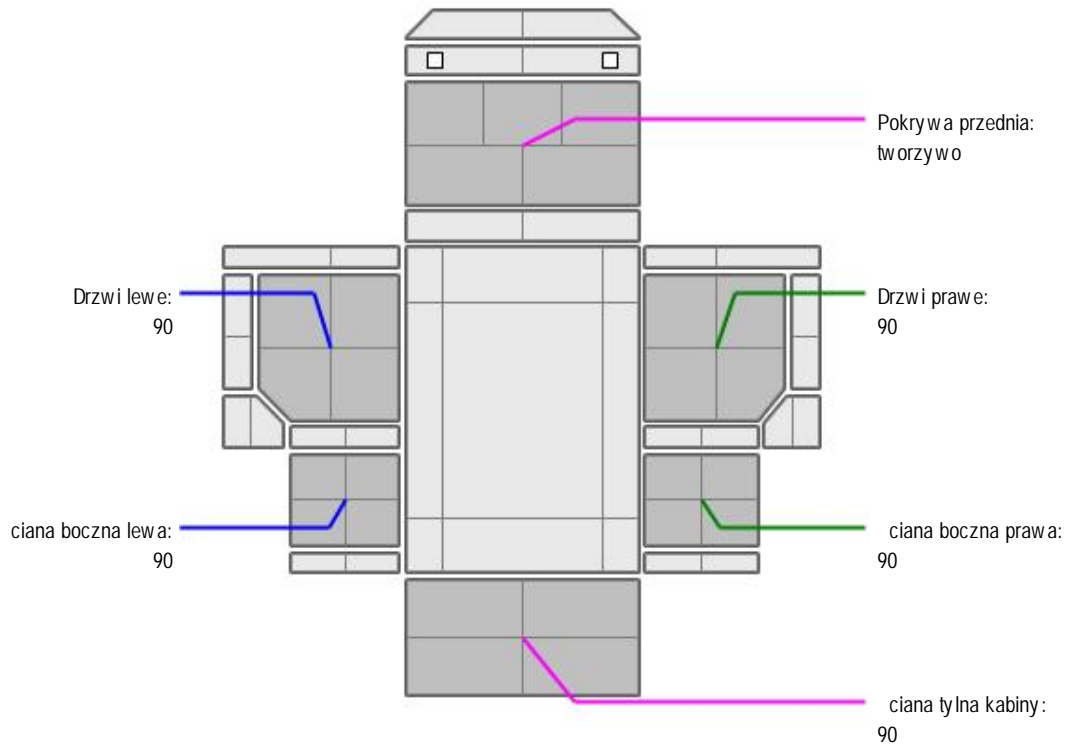


KABINA KIEROWCY - Szkielet i poszycia zewn trzne

L.p.	Nazwa elementu	L / P	Rodzaj uszkodzenia	Opis	Fot. nr
1	Drzwi boczne	P	Odpryski powłoki lakierowej		



KABINA KIEROWCY – Opis powłoki lakierowej



L.p.	Nazwa elementu	L / P	Grubość powłoki [μm]	Opis
1	Pokrywa przednia		tworzywo	
2	Drzwi	L	90	
3	ciana boczna	L	90	
4	Drzwi	P	90	
5	ciana boczna	P	90	
6	ciana tylna kabiny		90	



WYPOSA ENIE ZEWN TRZNE

L.p.	Nazwa elementu	L / P	Rodzaj uszkodzenia	Opis	Fot. nr
1	Błotnik tylny prawy		Zarysowania		
2	Błotnik tylny lewy		Zarysowania		
3	Stopie lewy		Zarysowania		

JAZDA KONTROLNA

Wykonano prób uruchomienia silnika - praca równomierna
Wykonano jazd próbnych w warunkach parkingowych
Układ kierowniczy - bez uwag
Układ zawieszenia - bez uwag
Układ napędowy - bez uwag
Układ hamulcowy - bez uwag

DOKUMENTY I KOMPLETACJA POJAZDU

1	Kluczyki (ilość sztuk)	1
2	Dowód rejestracyjny	TAK

POZOSTAŁE INFORMACJE

- Pochodzenie pojazdu**
nie badano
- Badanie poprawności numerów identyfikacyjnych**
nie badano
- Weryfikacja prawdziwości danych obiektu**
nie badano
- Weryfikacja odczytanego stanu drogomierza**
nie badano

Zastrzeżenia ograniczające

- Wycena została ustalona na dzień sporządzenia
- Niniejsze opracowanie nie może być wykorzystywane do żadnego innego celu niż określony na wstępie.
- Rzeczoznawca nie bierze na siebie odpowiedzialności za wady ukryte (prawne i fizyczne) oraz ewentualne skutki wynikające z dalszego użytkowania przedmiotu wyceny, a także za skutki wykorzystania samej wyceny.
- Rzeczoznawca nie ponosi także odpowiedzialności za ewentualne wady wyceny powstałe w wyniku założeń i informacji uzyskane w trakcie oględzin, zgodnie z prawem.
- Niniejsza wycena wartości nie jest ekspertyzą stanu technicznego i za taką nie może być uznawana
- Ocenę sporządzono bezstronnie, zgodnie z najlepszą wiedzą i sumieniem rzeczoznawcy.

Dokument wystawiony elektronicznie, w pełni bez podpisu

DOKUMENTACJA FOTOGRAFICZNA



Fot. nr 1



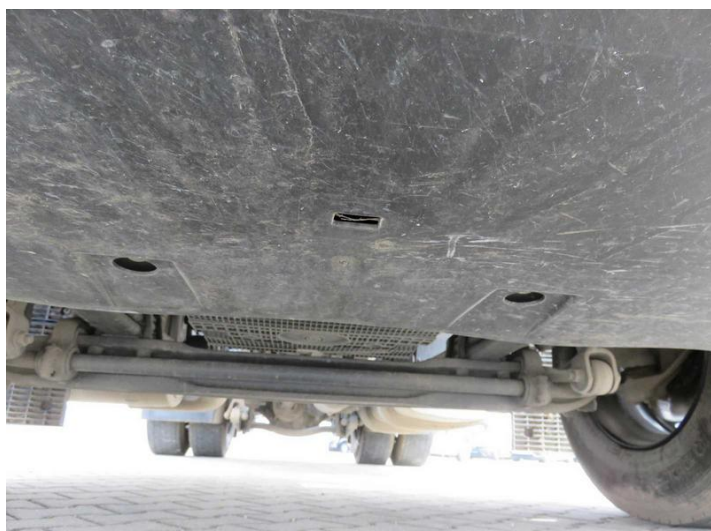
Fot. nr 2



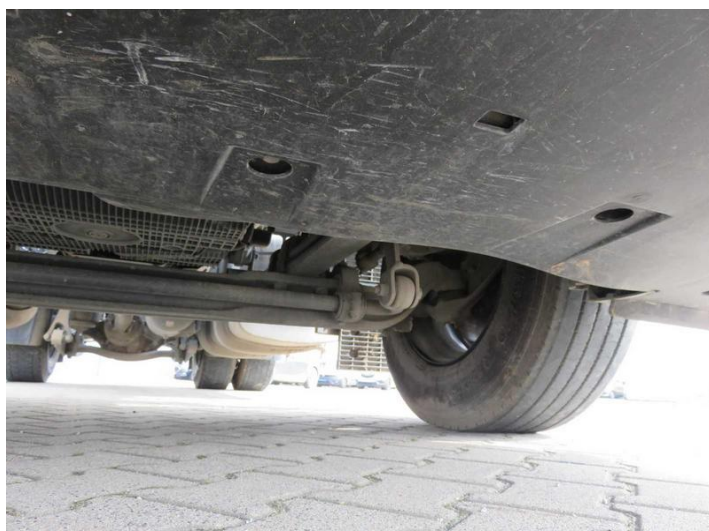
Fot. nr 3



Fot. nr 4



Fot. nr 5



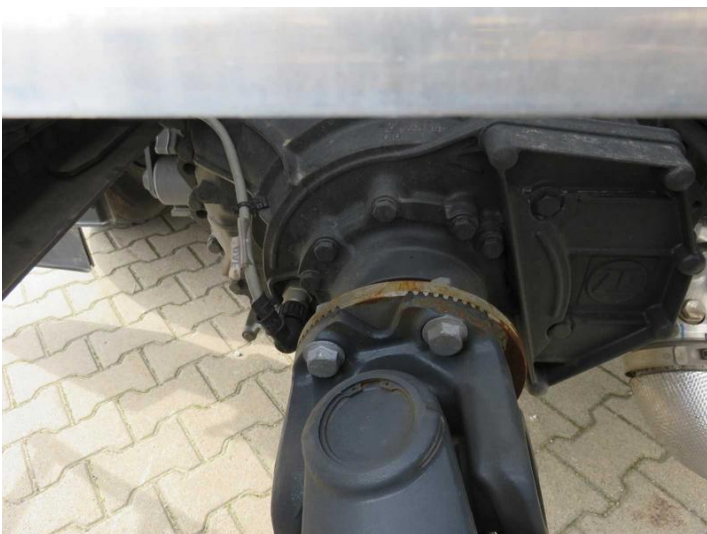
Fot. nr 6



Fot. nr 7



Fot. nr 8



Fot. nr 9



Fot. nr 10



Fot. nr 11



Fot. nr 12



Fot. nr 13



Fot. nr 14



Fot. nr 15



Fot. nr 16



Fot. nr 17



Fot. nr 18



Fot. nr 19



Fot. nr 20



Fot. nr 21



Fot. nr 22



Fot. nr 23



Fot. nr 24



Fot. nr 25



Fot. nr 26



Fot. nr 27



Fot. nr 28



Fot. nr 29



Fot. nr 30



Fot. nr 31



Fot. nr 32



Fot. nr 33



Fot. nr 34



Fot. nr 35



Fot. nr 36



Fot. nr 37



Fot. nr 38



Fot. nr 39



Fot. nr 40



Fot. nr 41



Fot. nr 42



Fot. nr 43



Fot. nr 44



Fot. nr 45



Fot. nr 46

Dokument wystawiony elektronicznie, wamny bez podpisu