

Zleceniodawca:

VB Leasing S.A.

Firma rzeczoznawcza:

Nefris Sp. z o.o.
Grunwaldzka 229
85-451 Bydgoszcz



OPINIA TECHNICZNA

Zadanie: Określenie wartości rynkowej pojazdu

DANE IDENTYFIKACYJNE POJAZDU

Dane: [C] III-2024

Rodzaj pojazdu:	Ci gnik samochodowy	VIN:	W1T96340910657707
Marka:	MERCEDES-BENZ	Nr rejestracyjny:	GDA78935
Model pojazdu:	1848 Actros MR`19 E6 18.0t	Nr Info-Ekspert:	022-11282
Wersja:	1848 LS	Rok produkcji:	2023

Wskazanie drogomierza	111248 km
Data pierwszej rejestracji	2023/03/23
Rodzaj zabudowy	ci gnik siodłowy z kabiną długą
Rodzaj kabiny	wielkopojemna (odchylana)
Dop. masa całkowita / Ładowność	18000 kg / 10950 kg
Liczba osi / Rodzaj napędu / Skrzynia biegów	2 / 4x2 / automatyczna dwusprzęgowa
Zawieszenie osi przedniej / tylnej / Rozstaw osi	resory / poduszki / 3700 mm
Jednostka napędowa	z zapłonem samoczynnym
Pojemność / Moc silnika	12809 ccm / 350kW (476KM)
Doładowanie	Turbosp. z chłodn. powietrza
Liczba cylindrów / Układ cylindrów	6 / rzędowy
Norma spalin	E6
Data oględzin	2024/03/21
Miejsce oględzin	ul. Fabryczna 24, 55-080 Pietrzykowice

WYPOSA ENIE STANDARDOWE

L.p.	Nazwa elementu wyposażenia	L.p.	Nazwa elementu wyposażenia
1	Akumulatory AGM, 2x12V/220A	22	Ośłona przeciwsłoneczna zewn trzna, przezroczysta
2	Asystent utrzymania pasa ruchu	23	Pakiet wewn trzny Chrom
3	Asystent wspomagania koncentracji Attention Assist	24	Podłokietniki fotela pasażera
4	Belka przednia przeciwwjazdowa (WE), aluminium	25	Program jazdy economy
5	Czujnik deszczu	26	Roleta p/słoneczna po stronie kierowcy
6	Czujnik światła	27	Sterowanie przewodowe zdalne zawieszeniem pneumatycznym
7	Dach regulowany elektrycznie	28	Sygnal ostrzegawczy pneumatyczny
8	Dywaniki gumowe	29	System Active Brake Assist 5
9	Fotel kierowcy amortyzowany, komfortowy	30	System multimedialny interaktywny
10	Gniazdo 24 V/15 A, przy nogach pasażera	31	System Predictive Powertrain Control
11	Hamulec postojowy elektryczny EPB	32	System stabilizacji toru jazdy
12	Hamulec silnikowy wzmocniony	33	Szuflada, pod łókiem
13	Klimatyzacja	34	Szyba przednia przyciemniana z paskiem przeciwsłonecznym
14	Lampa ostrzegawcza	35	światła boczne obrysowe
15	Lodówka w szufladzie, pod łókiem	36	światła do jazdy dziennej LED
16	Lusterka zewn trzne podgrzewane elektrycznie	37	Tachograf cyfrowy VDO
17	Łóko dolne komfortowe	38	Tapicerka welurowa
18	Mechanizm przechylania kabiny kierowcy, mech.-hydr.	39	Tempomat
19	Ogranicznik prędkości do 90 km/h	40	Wykładzina dywanowa, na tunelu silnika
20	Ogrzewanie dodatkowe wodne	41	Zamek centralny zdalnie sterowany
21	Ośłona podwozia, aerodynamiczna	42	Zawieszenie osi tylnej pneumatyczne
L.p. Nazwa pakietu / elementu pakietu wyposażenia standardowego			
1	ABS/ASR		
	ABS - system zapobiegający blokowaniu kół		
	System p/porozowy przy przyspieszaniu ASR		

WYPOSA ENIE DODATKOWE

L.p.	Nazwa elementu wyposażenia
1	+CB radio
2	+Dodatkowy zbiornik paliwa
3	+Leanka dolna i górna
4	+Ośłona przeciwsłoneczna
5	+Zwalniacz

OPIS ZAMONTOWANEGO W POJE DZIE OGUMIENIA

Koło	Marka, typ	Bieżnik [mm]	Zużycie [%]
Przednie lewe:	*PIRELLI FH:01 315/70 R22,5 156/150L	9,0	54
Przednie prawe:	*PIRELLI FH:01 315/70 R22,5 156/150L	9,0	54
Tylne LZ:	*PIRELLI TH:01 315/70 R22,5 154/150L	10,0	48
Tylne LW:	*PIRELLI TH:01 315/70 R22,5 154/150L	10,0	48
Tylne PZ:	*PIRELLI TH:01 315/70 R22,5 154/150L	10,0	48
Tylne PW:	*PIRELLI TH:01 315/70 R22,5 154/150L	10,0	48

KOREKTY WARTO CI POJAZDU

KOREKTA ZA PIERWSZ REJESTRACJ

(-)

Korekta uwzględnia wpływ daty pierwszej rejestracji pojazdu (pierwszego dopuszczenia do ruchu po zakupieniu pojazdu nowego) na jego wartość. Przyjmuje się, że pojazd bazowy został zarejestrowany po raz pierwszy 2023/05/15. Pojazd wyceniany został zarejestrowany 2 miesiące wcześniej, zatem jego okres eksploatacji jest dłuższy od okresu eksploatacji pojazdu bazowego i stąd wynika ujemna korekta wartości.

KOREKTA ZA WYPOSA ENIE

(+)

Wyposa enie pojazdu powoduje powi kszenie warto ci pojazdu, gdy jest wyposa eniem ponadstandardowym oraz jest sprawne, czyli zdolne do spełnienia swojej funkcji. Wielko korekty warto ci bazowej, zwi zanej z wyposa eniem dodatkowym pojazdu została okre lona na podstawie udziału tego wyposa enia w warto ci standardowo wyposa onego nowego pojazdu z uwzgl dnieniem amortyzacji pojazdu i zwi kszoney amortyzacji jego wyposa enia.

KOREKTA ZA PRZEBIEG

(+)

Korekta uwzgl dnia wpływ przebiegu pojazdu na jego warto . Warto bazowa (skorygowana o wpływ pierwszej rejestracji) została okre lona dla przebiegu normatywnego 132 000 km. Zweryfikowany przebieg wycenianego pojazdu jest mniejszy od normatywnego o - 20 752 km. Powoduje to zastosowanie korekty warto ci w wysoko ci 1,45%.

KOREKTY RÓ NE:

Stan utrzymania i dbało o pojazd

(-)

Stan utrzymania i dbało o pojazd mog mie wpływ na warto rynkow pojazdu w przypadku, gdy stan wycenianego pojazdu istotnie odbiega od dobrego, odpowiedniego dla danego okresu eksploatacji i przebiegu. Stwierdzony ponadprzeci tnie dobry stan wiadcz cy o wyj tkowej dbało ci o pojazd mo e stanowi podstaw korekty dodatniej warto ci, stan gorszy od typowego dobrego - podstaw do korekty ujemnej.

Regionalna sytuacja rynkowa

(-)

Sprzeda wymuszona

(-)

KOREKTY RÓ NE RAZEM

(-)

KOREKTA ZA OGUMIENIE

(-)

Korekta uwzgl dnia wpływ stanu ogumienia na warto pojazdu. Zu ycie poszczególnych opon zostało okre lone z uwzgl dnieniem zmierzonej wysoko ci ich bie nika. Punktem odniesienia jest ogumienie o zu yciu 50%.

OPIS STANU TECHNICZNEGO ZESPOŁÓW POJAZDU**KABINA KIEROWCY - Szkielet i poszycia zewn trzne**

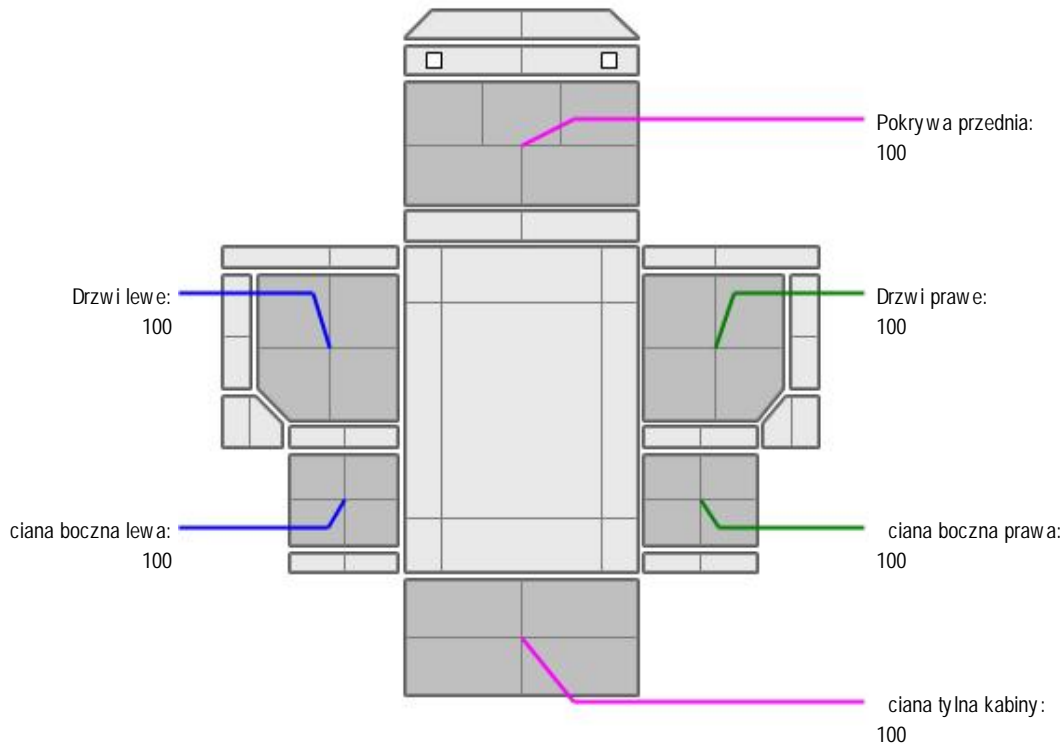
Stopie dolny prawy - zarysowany

Nadkole TP - p kni te

Nadkole TL - p kni te



KABINA KIEROWCY – Opis powłoki lakierowej



L.p.	Nazwa elementu	L / P	Grubo powłoki [μm]	Opis
1	Pokrywa przednia		100	
2	Drzwi	L	100	
3	ciana boczna	L	100	
4	Drzwi	P	100	
5	ciana boczna	P	100	
6	ciana tylna kabiny		100	



KABINA KIEROWCY – Wyposażenie wewnętrzne

Kierownica – nie działają wszystkie przyciski
Wn trze - zabrudzone

JAZDA KONTROLNA

Silnik – rozruch i praca silnika prawidłowe.

Skrzynia biegów – nie stwierdzono nieprawidłowości w pracy podczas krótkiej próby drogowej wykonanej w warunkach parkingowych.

Poszczególne elementy zawieszenia wszystkich kół bez widocznych uszkodzeń.

Podczas krótkiej próby drogowej wykonanej w warunkach parkingowych nie stwierdzono nadmiernych luzów w układzie zawieszenia kół.

Weryfikacja luzów na połączeniach ruchomych mołiwa w warunkach warsztatowych.

Układ hamulcowy – w warunkach parkingowych nie stwierdzono nieprawidłowości w funkcjonowaniu.

DOKUMENTY I KOMPLETACJA POJAZDU

1 Kluczyki (ilo sztuk)

3, jeden pilot zamka centralnego

Zastrzeżenia ograniczające

- Wycena została ustalona na dzień sporządzenia
- Niniejsze opracowanie nie może być wykorzystywane do żadnego innego celu niż określony na wstępie.
- Rzeczoznawca nie bierze na siebie odpowiedzialności za wady ukryte (prawne i fizyczne) oraz ewentualne skutki wynikające z dalszego użytkowania przedmiotu wyceny, a także za skutki wykorzystania samej wyceny.
- Rzeczoznawca nie ponosi takiej odpowiedzialności za ewentualne wady wyceny powstałe w wyniku założeń, a także informacji uzyskane w trakcie oględzin, są zgodnie z prawdą.
- Niniejsza wycena wartości nie jest ekspertyzą stanu technicznego i za taką nie może być uznawana
- Ocenę sporządzono bezstronnie, zgodnie z najlepszą wiedzą i sumieniem rzeczoznawcy.

Dokument wystawiony elektronicznie, w pełni bez podpisu

DOKUMENTACJA FOTOGRAFICZNA



Fot. nr 1



Fot. nr 2



Fot. nr 3



Fot. nr 4



Fot. nr 5



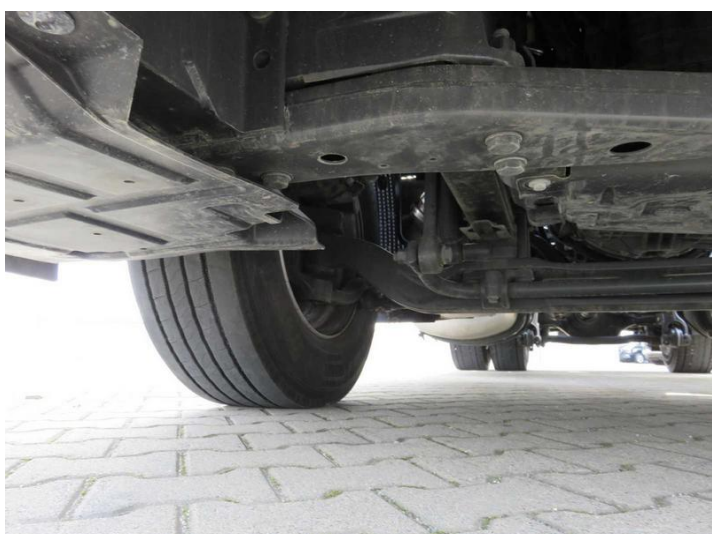
Fot. nr 6



Fot. nr 7



Fot. nr 8



Fot. nr 9



Fot. nr 10



Fot. nr 11



Fot. nr 12



Fot. nr 13



Fot. nr 14



Fot. nr 15



Fot. nr 16



Fot. nr 17



Fot. nr 18



Fot. nr 19



Fot. nr 20



Fot. nr 21



Fot. nr 22



Fot. nr 23



Fot. nr 24



Fot. nr 25



Fot. nr 26



Fot. nr 27



Fot. nr 28



Fot. nr 29



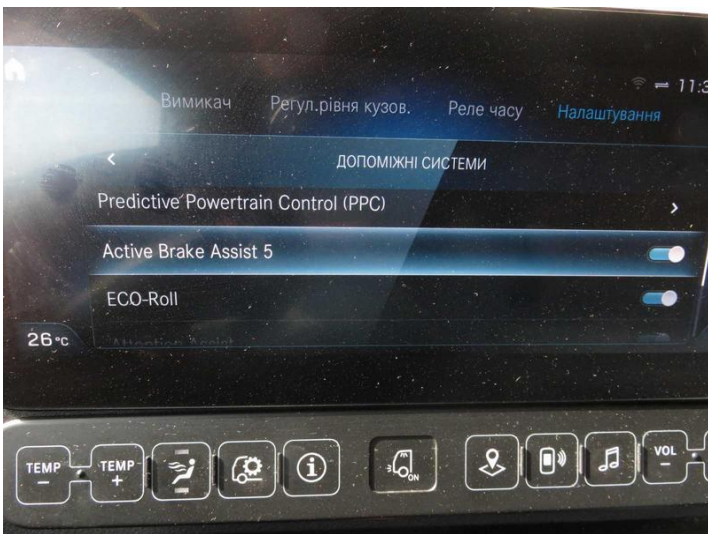
Fot. nr 30



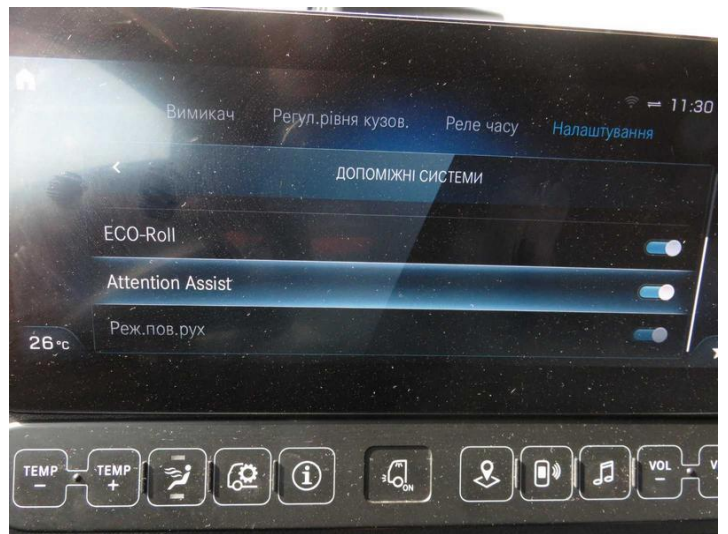
Fot. nr 31



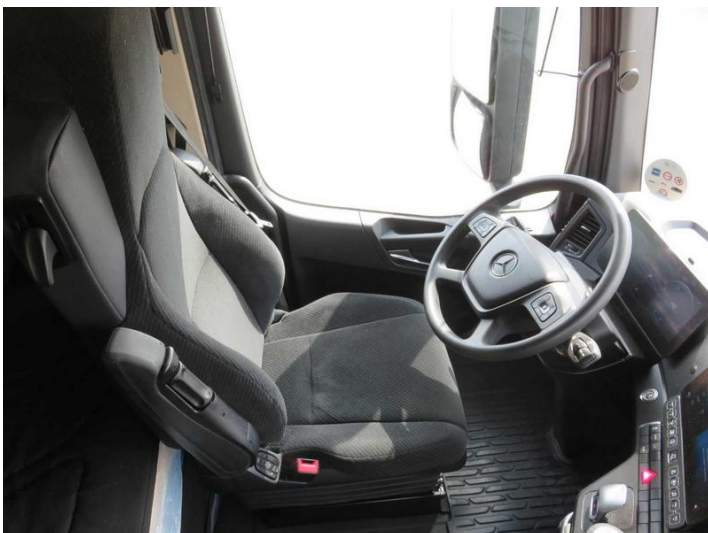
Fot. nr 32



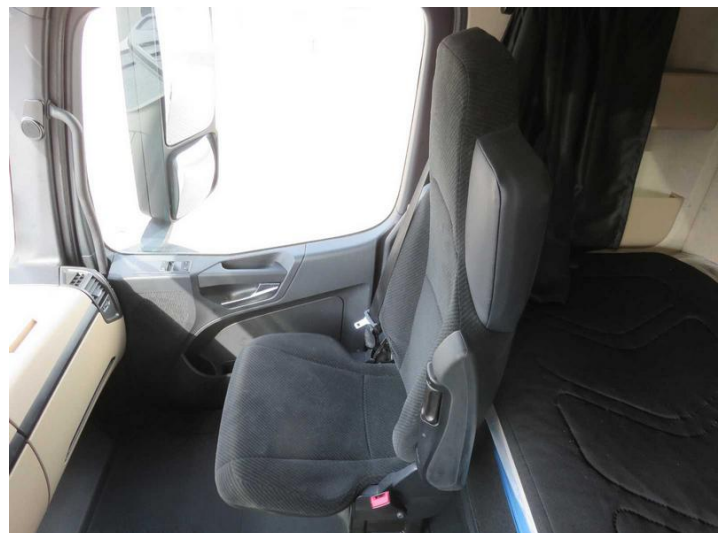
Fot. nr 33



Fot. nr 34



Fot. nr 35



Fot. nr 36



Fot. nr 37



Fot. nr 38



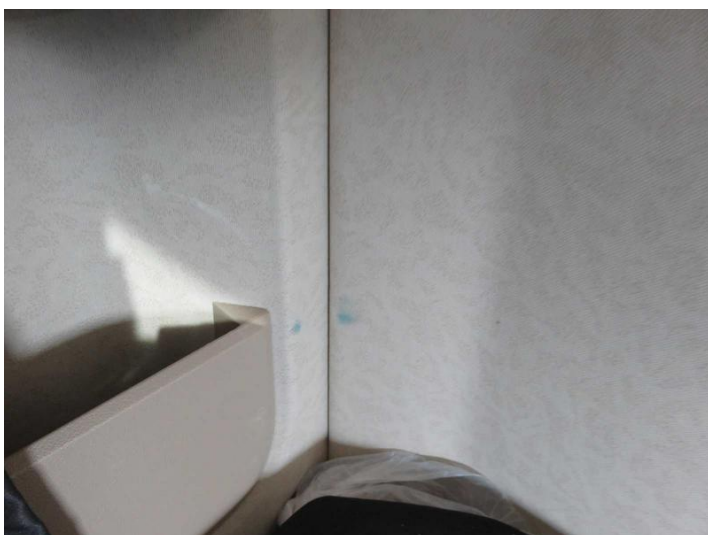
Fot. nr 39



Fot. nr 40



Fot. nr 41



Fot. nr 42



Fot. nr 43



Fot. nr 44



Fot. nr 45



Fot. nr 46



Fot. nr 47



Fot. nr 48



Fot. nr 49



Fot. nr 50



Fot. nr 51



Fot. nr 52



Fot. nr 53



Fot. nr 54



Fot. nr 55



Fot. nr 56



Fot. nr 57



Fot. nr 58



Fot. nr 59



Fot. nr 60



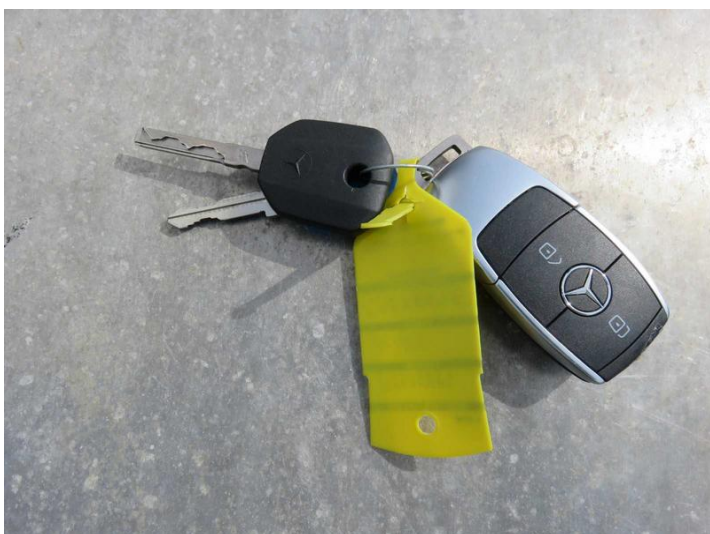
Fot. nr 61



Fot. nr 62



Fot. nr 63



Fot. nr 64

Dokument wystawiony elektronicznie, wamy bez podpisu